

Fassadenprofile von Schüco Stahlssysteme Jansen

Von Schüco International Stahlssysteme

SCHÜCO



Schüco International KG
Karolinenstr. 1-15
33609 Bielefeld
Deutschland

Tel.: +49 521 783-1252

stahl_architekten@schueco.com
www.schueco.de/stahl

Schüco Stahlssysteme Jansen-VISS (voll isoliertes Sprossen-System) ist ein wärmegeprägtes Stahlssystem für Pfosten-Riegelkonstruktionen und Lichtdächer. Mit wenigen, modular aufgebauten Komponenten lassen sich Fassaden aller Art herstellen. Durch Addition weiterer Systemteile können spezifische Anforderungen an die jeweilige Bauaufgabe erfüllt werden. In statischer Hinsicht mittels einer Reihe von Profilen in verschiedenen Bautiefen und/oder innen liegender Verstärkungsmöglichkeiten, in funktionaler Hinsicht durch die Wahl entsprechender Zubehörteile respektive Füllelemente. Das äußere Erscheinungsbild der Fassadenstruktur bleibt davon in jedem Fall unberührt.

Mit dem Fassadensystem VISS können Architekten und Planer differenzierte Anforderungen an Wärmeschutz, Schallschutz und Brandschutz in einheitlicher Optik erfüllen. Für die Dimensionierung von Stahlfassaden können verschiedene statische Systeme zu Grunde gelegt werden (frei aufliegend, einseitig eingespannt oder als Durchlaufträger). Fuß-, Kopf- und Befestigungsplatten für Baukörper-Anschlüsse lassen sich mittels Schweißen einfach und sicher anbringen.

Für die raumseitige Tragkonstruktion stehen Profile in Ansichtsbreiten von 50 und 60 mm in Bautiefen bis 280 mm zur Verfügung. Sie können geschweißt oder gesteckt werden – eine Kombination beider Fertigungsweisen ist möglich.

Die Profile sind walzblank oder in bandverzinkter Ausführung erhältlich. Das gesamte Spektrum der Farbbehandlung mittels Naßlackierung oder Pulverbeschichtung steht zur Verfügung.

Systemprogramm Fassaden

VISS HI

- Vertikalfassade
- Dachverglasung
- Hochwärmegeprägtes
- Passivhaus geeignet
- Pfosten-Riegel
- Einbruchhemmung bis RC4

VISS

- Vertikalfassade
- Dachverglasung
- Wärmegeprägtes
- Pfosten-Riegel
- Einbruchhemmung bis RC4

Fassadenprofile von Schüco Stahlssysteme Jansen

Von Schüco International Stahlssysteme

VISS Ixtra

- Vertikalfassade
- Wärmedämmt
- Pfosten-Riegel
- Einbruchhemmung
- nur Profile mit Nut

VISS Basic

- Vertikalfassade
- Dachverglasung
- Wärmedämmt
- Pfosten-Riegel
- Einbruchhemmung bis RC3
- Brandschutz

VISS SG

- Vertikalfassade
- Wärmedämmt
- Pfosten-Riegel

Stahl-Fassadenprofile für Vertikalverglasungen

Aus der Serie Fassadenprofile von Schüco Stahlssysteme Jansen von Schüco International Stahlssysteme



Mit dem VISS System bietet Schüco Stahlssysteme Jansen eine hochwärmegedämmte Fassadenkonstruktion für jede Anwendung, sowohl bei Neubau als auch beim Bauen im Bestand. Entsprechend den statischen Erfordernissen, der Scheibengrößen oder der Füllelementdicken werden die technisch und wirtschaftlich optimalen Komponenten aus dem Systembaukasten ausgewählt.

VISS Fassadensysteme für Vertikalverglasungen

VISS

Bei Schräg- oder Segmentverglasungen und bei erhöhten Anforderungen an die Wärmedämmung kommt dieses System zur Anwendung. Die innen, in einer Ebene liegenden Horizontal- und Vertikaldichtungen schaffen eine geschlossene Dichtungsebene. Bei Vertikal-Fassaden erfolgt die Belüftung und Entwässerung des Glasfalzes feldweise, bei Schräg- und Dachverglasungen hingegen über die Sparrenfußpunkte.

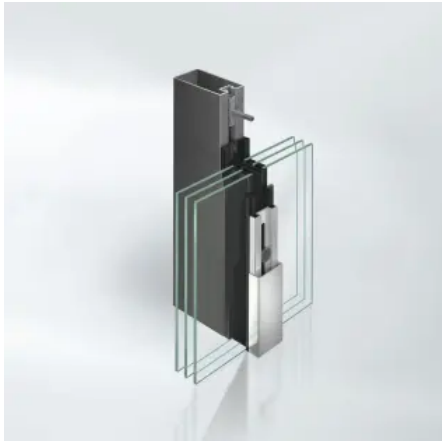
Ergänzt wird das System mit VISS Linea Profilen, die minimierte Formen bieten, wodurch maximal viel Licht eingelassen werden kann und Innenräume dadurch heller erscheinen. Mit einer Ansichtsbreite von nur 50 mm und der sich zum Rauminnen hin verjüngenden Form wirken die Profile besonders leicht. Verschiedene adaptierbare Verstärkungen im Profilhohlraum vergrößern die konstruktiven Möglichkeiten für klar strukturierte Stahlfassaden. Die Systeme bauen auf geprüfter Technik auf und sind mit den bewährten VISS Konstruktionen kombinierbar.



VISS

Stahl-Fassadenprofile für Vertikalverglasungen

Aus der Serie Fassadenprofile von Schüco Stahlssysteme Jansen von Schüco International Stahlssysteme



VISS

Uf-Wert	$\geq 1,2 \text{ W}/(\text{m}^2\cdot\text{K})$
Schallschutz	$R_w \leq 47 \text{ dB(A)}$
Luftdurchlässigkeit	AE
Schlagregendichtheit	RE 1200
Stoßfestigkeit	Klasse 5
Einbruchhemmung	RC4
Durchschusshemmung	FB 6
Windlastwiderstand	$2,0 \text{ kN}/\text{m}^2$
Absturzsicherung	Ja

[Weitere Informationen und technische Details VISS](#)

VISS HI – hochwärmegedämmt

Die hochisolierte Stahl-Fassade erreicht durch neue Dämmkerne aus Kunststoff-Schaum hohe Wärmedämmwerte, die auch Passivhausstandards auch für Stahlfassaden erreichbar macht. Mit geringem Aufwand können auch bestehende VISS-Fassaden mit HI-Dämmung nachgerüstet werden. Die Wärmedämmkerne können in den Systemen VISS und VISS Ixtra bei Füllelementstärken von 28 bis 70 mm eingesetzt werden. VISS HI-Dämmkerne können sowohl für 50 als auch 60 mm Ansichtsbreiten verwendet werden.

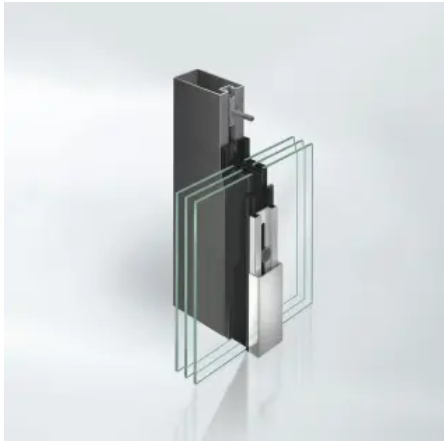


VISS HI



Stahl-Fassadenprofile für Vertikalverglasungen

Aus der Serie Fassadenprofile von Schüco Stahlssysteme Jansen von Schüco International Stahlssysteme



VISS HI

Uf-Wert	$\geq 0,65 \text{ W}/(\text{m}^2\cdot\text{K})$
Schallschutz	$R_w \leq 47 \text{ dB(A)}$
Luftdurchlässigkeit	AE
Schlagregendichtheit	RE 1200
Stoßfestigkeit	Klasse 5
Einbruchhemmung	RC4
Durchschusshemmung	bis FB 6
Absturzsicherung	Ja

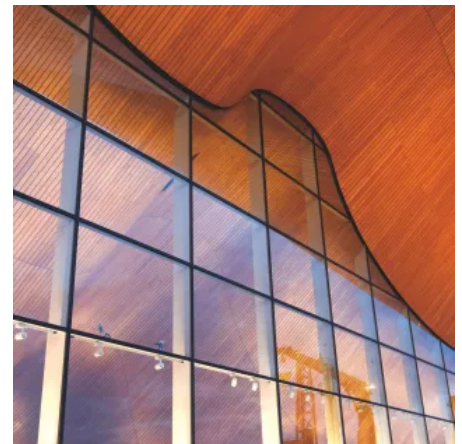
[Weitere Informationen und technische Details VISS HI](#)

VISS Ixtra

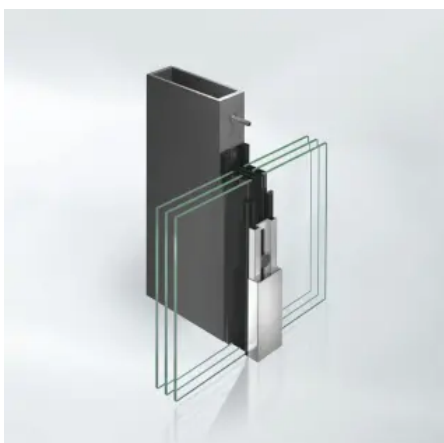
Die Geometrien werden durch eine variable Gestaltung der Profile mit individuellen Wandungsstärken der Stege und Gurte an die statischen Vorgaben angepasst. Durch die statische Freiheit sind durchlaufende, geschossübergreifende Pfosten möglich. Ein gestalterischer Vorteil sind die vielfältigen Designmöglichkeiten der Profilkontur, das Erscheinungsbild der Profilstege (frei wählbare, gelaserte Konturen) und die scharfkantigen Außengeometrien.

Große und schwere Gläser ermöglichen ein hohes Maß an Transparenz bei durchgehenden Ansichtsbreiten von nur 50 mm oder 60 mm.

VISS Ixtra ist mit dem Standard VISS System kombinierbar und optisch einheitlich.



VISS Ixtra



VISS Ixtra

Uf-Wert	$\geq 0,83 \text{ W}/(\text{m}^2\cdot\text{K})$
Schallschutz	$R_w \leq 47 \text{ dB(A)}$
Luftdurchlässigkeit	AE
Schlagregendichtheit	RE 1200
Stoßfestigkeit	Klasse 5
Einbruchhemmung	RC3
Widerstandsfähigkeit Windlast	bis $2 \text{ kN}/\text{m}^2$
Absturzsicherung	Ja

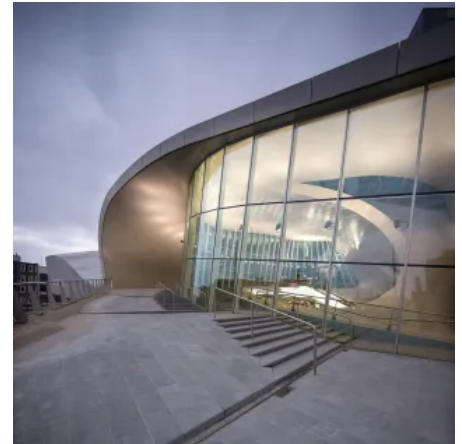
[Weitere Informationen und technische Details VISS Ixtra](#)

Stahl-Fassadenprofile für Vertikalverglasungen

Aus der Serie Fassadenprofile von Schüco Stahlssysteme Jansen von Schüco International Stahlssysteme

VISS SG

Ganzglas-Fassaden können dank den statischen Eigenschaften von Stahl optimal umgesetzt werden. Mit Glasflächen bis 2500 x 5000 mm kann die Transparenz der Gebäudehülle sichtbar erhöht werden. Variable Glasanker erlauben den Einbau von Zwei- oder Dreifach-Isolierglas bis 70 mm Elementstärke. Das Jansen VISS SG System ist beliebig kombinierbar mit allen VISS-Profilen der Ansichtsbreiten 50 und 60 mm sowie mit der trägerunabhängigen VISS Basic Lösung.



VISS SG



VISS SG

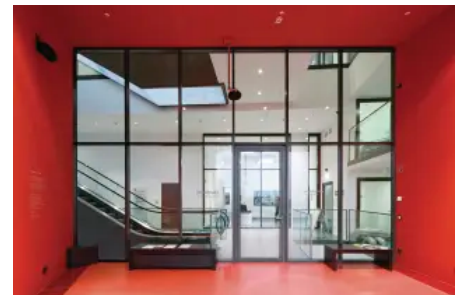
Uf-Wert	$\geq 0,84 \text{ W}/(\text{m}^2\cdot\text{K})$
Schallschutz	$R_w \leq 47 \text{ dB(A)}$
Luftdurchlässigkeit	AE
Schlagregendichtheit	RE 1200
Stoßfestigkeit	Klasse 5
Widerstandsfähigkeit Windlast	bis $2 \text{ kN}/\text{m}^2$
Absturzsicherung	Ja

[Weitere Informationen und technische Details VISS SG](#)

VISS Fire

Universelle Brandschutz-Fassaden und Lichtdächer

Für den sensiblen Bereich des Brandschutzes wurde mit VISS Fire eine universell einsetzbare, voll isolierte Fassadenkonstruktion im Baukastenprinzip entwickelt. Das System ist für Vertikalfassaden aller Feuerwiderstandsklassen (E30/60/90, EI30/60/90) im Innen- und Außenbereich geeignet.



Stahl-Fassadenprofile für Dachverglasungen

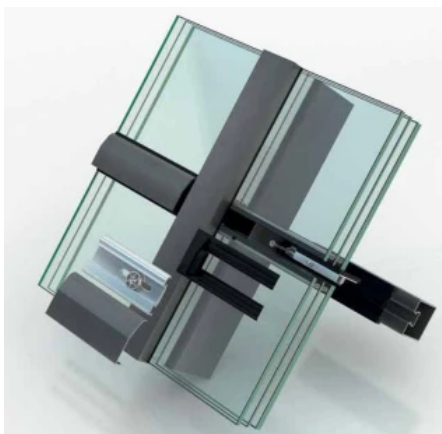
Aus der Serie Fassadenprofile von Schüco Stahlssysteme Jansen von Schüco International Stahlssysteme



Geschweisste Stahlkonstruktionen eignen sich besonders im Bereich der Dachverglasungen. So lassen sich mit filigranen Profilen auch große Lichtdächer realisieren und komplexe Designs verwirklichen. Planungssicherheit und Montagefreundlichkeit kennzeichnen die VISS Dachverglasung: In Verbindung mit der VISS Fassade werden harmonische Übergänge geschaffen, die technisch auf einander abgestimmt sind. Zur äußeren Abdeckung stehen Profile in verschiedenen Tiefen und Konturen zur Verfügung. Füllelementstärken von 11 bis 70 mm.

VISS Dachverglasung

Mit VISS Dachverglasungen können variantenreiche Glasdachlösungen in Standard- oder Brandschutzausführung realisiert werden. Ein kostensparender Vorteil für die Planung und Verarbeitung ist die Fertigung der hochstabilen Stahlkonstruktion basierend auf wenigen Systemkomponenten. Auch im Bereich der Wärmedämmung können durch das hochisolierte Dachverglasungssystem effiziente Uf-Werte erreicht werden.



Planungsvorteile

- Variantenvielfalt wie Flachdach, Pyramidendach, Sheddach und Walmdach
- Glasstärken von 11-70 mm
- Dachneigung bei Standardanwendungen von 10° bis 80° (im Innenbereich 0° bis 80°)
- Schlagregendichtheit 1200 Pa bei 3 Liter m³/min
- Widerstandsfähigkeit gegen Windlast 2000 Pa
- Luftdurchlässigkeit 750 Pa

Stahl-Fassadenprofile für Dachverglasungen

Aus der Serie Fassadenprofile von Schüco Stahlssysteme Jansen von Schüco International Stahlssysteme

VISS Dachverglasung

Hochwärmegedämmte, auf dem System der Trockenverglasung basierende Pfosten-Riegel- Konstruktion für Schrägverglasungen.

Das Einsatzspektrum des Stahlprofil-System VISS (Ansichtsbreiten 50 und 60 mm) umfasst alle Formen der Schrägverglasung: vom einfachen Pultdach bis zu anspruchsvollen Geometrien von Satteldächern und Pyramiden. Zur äußeren Abdeckung stehen Profile in verschiedenen Tiefen und Konturen zur Verfügung, die im Riegelbereich von Schrägverglasungen auch geklebt werden können.

Bei erhöhten Anforderungen an die Wärmedämmung kommt dieses System zur Anwendung. Die innen, in einer Ebene liegenden Horizontal- und Vertikaldichtungen schaffen eine geschlossene Dichtungsebene.



VISS Dachverglasung

Uf-Wert	$\geq 0.64 \text{ W}/(\text{m}^2\cdot\text{K})$
Luftdurchlässigkeit	bis 750 Pa
Schlagregendichtheit	bis RE 1200
Widerstandsfähigkeit Windlast	bis 2 kN/m ²
Einbauwinkel	0-75°

[Weitere Informationen und technische Details VISS Dachverglasung](#)

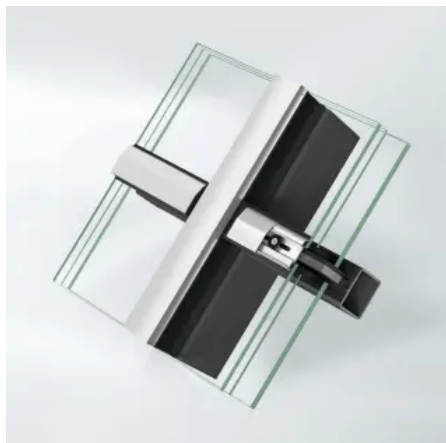


VISS Dachverglasung

Stahl-Fassadenprofile für Dachverglasungen

Aus der Serie Fassadenprofile von Schüco Stahlssysteme Jansen von Schüco International Stahlssysteme

VISS Basic Dachverglasung

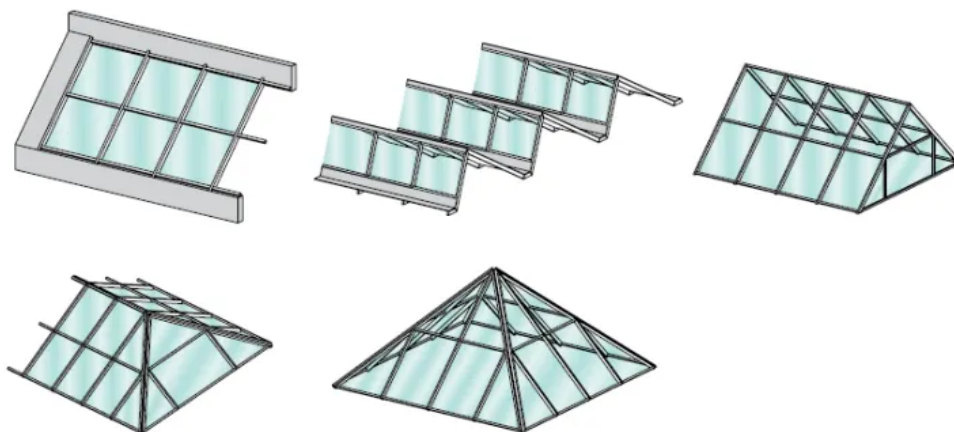


Das Stahl-System VISS Basic Dachverglasung bietet Vergasungslösungen für Trägerunabhängige Lichtdächer. Dank freier Formwahl der Tragprofile lassen sich Lichtdächer mit großen Spannweiten realisieren. Die Bautiefe der Tragprofile kann nach statischen Erfordernissen ausgewählt werden, wodurch neue Optionen für die Planung und Gestaltung eröffnet werden.

Uf-Wert	$\geq 0,82 \text{ W}/(\text{m}^2\cdot\text{K})$
Luftdurchlässigkeit	AE 750
Schlagregendichtheit	bis RE 1200
Widerstandsfähigkeit Windlast	bis $2 \text{ kN}/\text{m}^2$
Einbauwinkel	0-75 °

[Weitere Informationen und technische Details VISS Basic Dachverglasung](#)

Typenübersicht Dachverglasungen



Schüco International KG

Absender

Karolinenstr. 1-15
33609 Bielefeld
Deutschland

Tel. +49 521 783-1252

stahl_architekten@schueco.com, www.schueco.de/stahl

Datum:

Per Fax

Per Brief

Für meine Notizen

Bitte nehmen Sie mit mir Kontakt auf und vereinbaren Sie einen Termin mit mir.

Bitte übersenden Sie mir für Ihre Produkte das aktuelle Katalogmaterial.

Bitte übersenden Sie mir für Ihre Produkte ausführliche Planungsunterlagen.

Anfrage zur Produktserie „Fassadenprofile von Schüco Stahlssysteme Jansen“

Mitteilung: