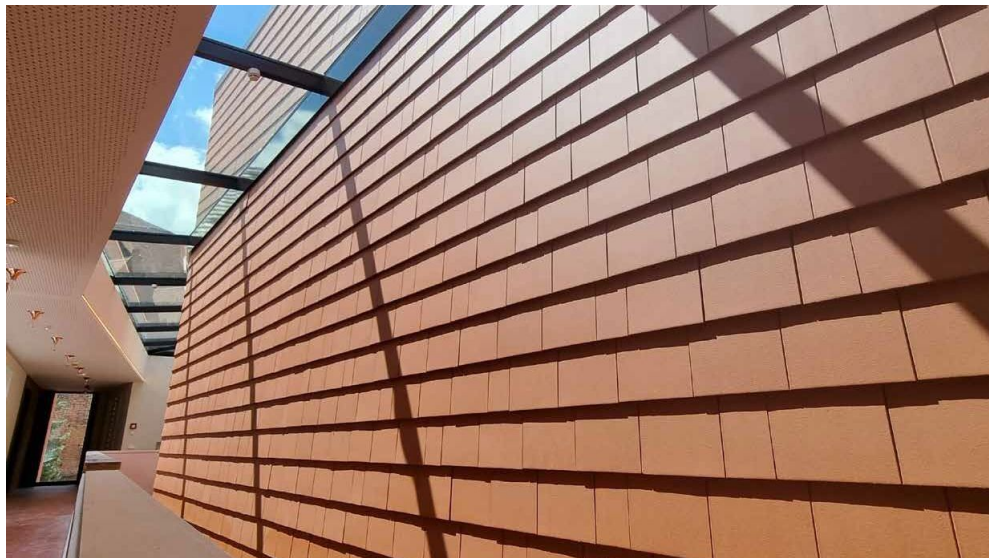


Fassadenkeramik

Von Vertico



VERTICO

FASSADENKERAMIK

Vertico GmbH
Tonstr. 78
32609 Hüllhorst
Deutschland

Tel.: +49 5744 940650

info@vertico.de
vertico.de

VERTICO Fassadenplatten sind keramische Elemente für hinterlüftete Außenwandbekleidungen und Dachbereiche. Sie bestehen aus regional gewonnenem Ton und werden ressourcenschonend verarbeitet. Die Platten sind frostbeständig, haben ein sehr geringes Gewicht, sind UV-stabil und zeichnen sich durch eine geringe Wasseraufnahme aus, was die Bildung von Algen und Moos reduziert und den Wartungsaufwand minimiert.

Das System bietet eine Auswahl an Formen, Standardfarben und Oberflächenstrukturen sowie die Möglichkeit individueller Farbgestaltung. Ein patentiertes Clipsystem ermöglicht eine schnelle, witterungsunabhängige Montage und den einfachen Austausch einzelner Elemente. Die Platten sind nicht brennbar und für Unterkonstruktionen aus Holz oder Metall geeignet.

Optional kann ein LED-Profil integriert werden, das gestalterische Akzente setzt. Die Kombination aus technischer Funktionalität, gestalterischer Flexibilität und nachhaltiger Materialwahl, macht das System besonders geeignet für den Einsatz in architektonisch anspruchsvollen Projekten.

Fassadenplatten aus Ton ohne sichtbare Befestigung

Aus der Serie Fassadenkeramik von Vertico



VERTICO Fassadenplatten werden sowohl zur vollflächigen Fassadenbekleidung, als Dacheindeckung und zur gezielten Akzentuierung von Gebäudeteilen wie Eingangsbereichen eingesetzt. Die keramischen Platten eignen sich besonders für Projekte mit hohen Anforderungen an Langlebigkeit, Brandschutz, Nachhaltigkeit und gestalterische Flexibilität.

Langlebige Fassadenkeramik

VERTICO Fassadenelemente - wartungsam, witterungsbeständig und robust

VERTICO Fassadenelemente bestehen aus natürlichem regional abgebauten Ton, mit 100% grünem Strom aus Wasserkraft ressourcenschonend gefertigt. Die keramische Oberfläche entwickelt mit der Zeit eine charaktervolle Patina – ganz ohne chemische Zusätze.

Ob als durchgängige Fassadenbekleidung oder im Dachbereich als gezielter Akzent – VERTICO lässt sich flexibel einsetzen und unterstützt nachhaltige Architekturkonzepte durch seine hohe Materialqualität und technische Funktionalität.

Das überlappende Außenwandbekleidungs-system sorgt für eine effektive Hinterlüftung und ein lebendiges Fassadenbild.

VERTICO Fassadenelemente sind voll recyclebar.

Eigenschaften im Überblick

1. Leicht und effizient

- Unter 35 kg/m²
- Kräfteschonende Montage
- Geringe Belastung der Fassade
- Leichter Transport

2. Schnelle und einfache Montage

- Technisch unkomplizierte Verlegung
- Werkzeuglos
- Witterungsunabhängig

Fassadenplatten aus Ton ohne sichtbare Befestigung

Aus der Serie Fassadenkeramik von Vertico

- Geeignet für Holz- und Aluminium-Unterkonstruktionen
- 3. Große Produkt- und Farbvielfalt**
 - J-, L-, R-, S- und XS-Profil
 - #100, #200, #400, #500 Oberflächen
 - Große Farbauswahl
- 4. Extrem niedrige Wasseraufnahme**
 - Unter 3,5 %
 - Minimale Feuchtigkeitsaufnahme für maximale Langlebigkeit
- 5. Austauschbarkeit bei Beschädigung**
 - Schneller, punktueller Austausch einzelner Elemente möglich
 - Dank VERTICO-Clip (patentiert) werkzeuglose Demontage
 - Alle Modelle komplett rückbaubar
- 6. Nachhaltig und zukunftssicher**
 - 100 % recyclebar
 - Vollständig rückbaubar
 - Nachhaltig produziert
- 7. Widerstandsfähig und langlebig**
 - Frostsicher und UV-beständig
 - Geeignet für anspruchsvolle Umgebungsbedingungen
 - Nicht brennbar
- 8. Wartungsfrei**
 - Keine Wartungskosten über die gesamte Lebensdauer
- 9. Vielfältiges Zubehörprogramm**
 - Werkseitig vorgefertigte Ecken
 - Lichteisten und Steckdosen-Integration
 - Durchführungen und maßgeschneiderte Lösungen
- 10. Kein Verwendbarkeitsnachweis erforderlich**
 - Keine allgemeine bauaufsichtliche Zulassung notwendig (abZ)
 - Dank Kleinformat gemäß MVV TB
- 11. Made in Germany**
 - Regionale Rohstoffe
 - Produktion in Deutschland
 - Höchste Qualitätsstandards
 - Kurz Transport- und Lieferwege
- 12. Garantie**
 - Garantiedauer: 40 Jahre ab Lieferdatum
 - Übernahme der Kosten, die dem ausführenden Fachbetrieb im Garantiefall entstehen
 - Berücksichtigung von Tariflöhnen, Soziallasten und Hilfsstoffen
 - Lieferung der Fassadenkeramik

Fassadenplatten aus Ton ohne sichtbare Befestigung

Aus der Serie Fassadenkeramik von Vertico

VERTICO-Profile im Detail



VERTICO J-Profil

Technische Daten des J-Profil

Abmessungen	500 x 240 x 35 mm
Dicke	8 mm
Gewicht	ca. 3,3 kg/Stk, pro m ² ca. 33 kg
Stück/m ²	ca. 10 Elemente
Befestigung	mit dem VERTICO-Clip ¹⁾ oder mit Schrauben
Unterkonstruktion	Holzlattmaß 6 x 4 cm, S10 oder VERTICO Metallprofil

¹⁾ nur mit dem J-Profil möglich



VERTICO L-Profil

Technische Daten des L-Profil

Abmessungen	500 x 240 x 35 mm
Dicke	8 mm
Gewicht	ca. 3,3 kg/Stk, pro m ² ca. 33 kg
Stück/m ²	ca. 10 Elemente
Befestigung	mit Schrauben
Unterkonstruktion	Holzlattmaß 6 x 4 cm, S10 oder Metallprofil



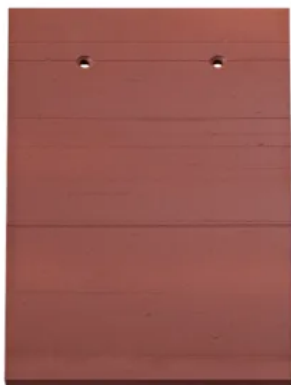
VERTICO S-Profil

Technische Daten des S-Profil

Abmessungen	min. 235 x 235 x 13 mm (Höhe bis max. 400 mm möglich)
Dicke	13 mm
Gewicht	ca. 2,6 kg/Stk
Stück/m ²	ca. 13,5 Elemente (bei ca. 8,5 cm Mindestüberdeckung)
Befestigung	mit Schrauben
Unterkonstruktion	Holzlattmaß 6 x 4 cm, S10 oder Metallprofil

Fassadenplatten aus Ton ohne sichtbare Befestigung

Aus der Serie Fassadenkeramik von Vertico



Technische Daten des XS-Profil

Abmessungen	140 x 270 mm
Dicke	12 mm
Gewicht	ca. 1,0 kg/Stk
Stück/m ²	ca. 38 Elemente (bei ca. 8 cm Mindestüberdeckung)
Befestigung	mit Schrauben
Unterkonstruktion	Holzlattmaß 6 x 4 cm, S10 oder Metallprofil

VERTICO XS-Profil



Technische Daten des R-Profil

Abmessungen	235 x 400 mm
Dicke	13 mm
Gewicht	ca. 2,3 kg/Stk
Stück/m ²	ca. 15 Elemente (bei ca. 11,5 cm Mindestüberdeckung)
Befestigung	mit Schrauben
Unterkonstruktion	Holzlattmaß 6 x 4 cm, S10 oder Metallprofil

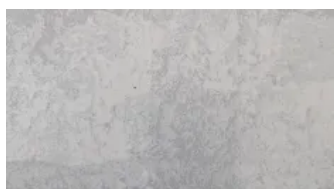
VERTICO R-Profil

Farben und Oberflächen

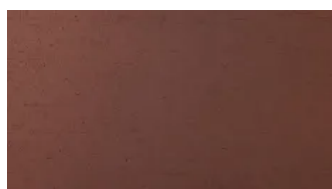
Acht Standardfarben mit vier verschiedenen Oberflächenstrukturen stehen zur Auswahl.



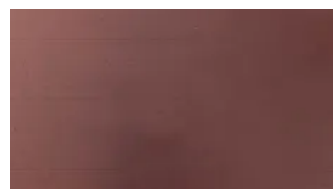
champagner



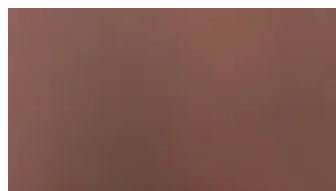
alaskaweiß



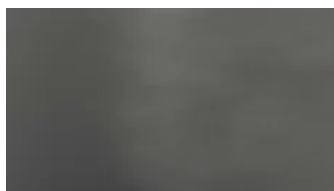
arizona-red



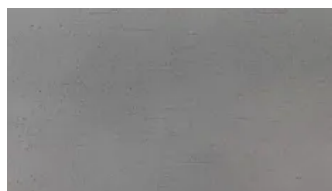
canyon-red



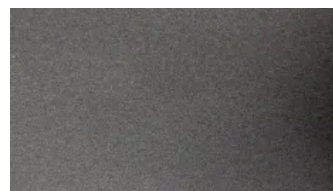
braunrot



rauchgrau



betongrau



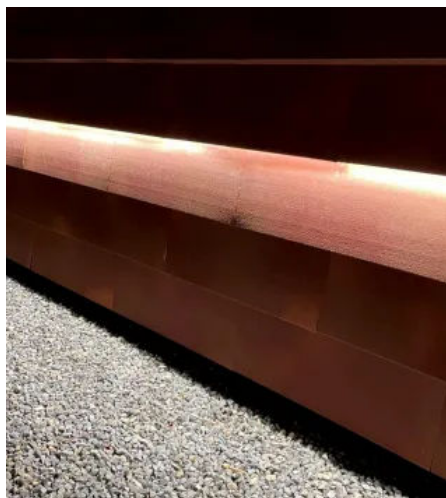
carbo

Fassadenplatten aus Ton ohne sichtbare Befestigung

Aus der Serie Fassadenkeramik von Vertico

Auf Wunsch werden auch individuelle Farbwünsche hergestellt. Von ziegelrot bis tiefgrau, von naturbelassen bis glasiert sind auch alle Dachziegelfarben von Dachkeramik Meyer-Holsen möglich.

VERTICO LED-Beleuchtungsprofil

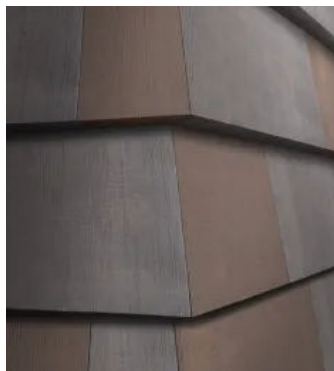


Der patentierte VERTICO mit integriertem Alu-Profil setzt jedes Gebäude mit LED-Beleuchtung gekonnt in Szene.

Eigenschaften des VERTICO-Led-Beleuchtungsprofil

- Ausleuchtung von Wegen und Schildern
- Passend abgestimmt auf das VERTICO J-Profil
- Fast jedes LED-Band ist einfach und nicht sichtbar zu verlegen. (LED-Band ist bauseits zu stellen)

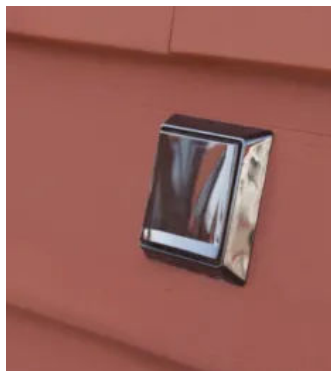
Detail-Lösungen



Exakte Eckausbildung



Befestigung von Fallrohren



Schalteranbau



Anschluss Wasserhahn

VERTICO liefert für eine passgenaue Eckausbildung Innen- und Außenelemente an.

Für die Befestigung von Fallrohren, Schaltern und Steckdosen sowie einen Anschluss eines Wasserhahnes stehen passende Lösungsdetails zur Verfügung.

Vertico GmbH

Absender

Tonstr. 78
32609 Hüllhorst
Deutschland

Tel. +49 5744 940650
info@vertico.de, vertico.de

Datum:

Per Fax

Per Brief

Für meine Notizen

Bitte nehmen Sie mit mir Kontakt auf und vereinbaren Sie einen Termin mit mir.

Bitte übersenden Sie mir für Ihre Produkte das aktuelle Katalogmaterial.

Bitte übersenden Sie mir für Ihre Produkte ausführliche Planungsunterlagen.

Anfrage zur Produktserie „Fassadenkeramik“

Mitteilung: