

Fassadengestaltung und Fassadendämmung

Von CAPAROL Farben Lacke Bautenschutz



© Claus Graubner

CAPAROL Farben Lacke Bautenschutz
GmbH
Roßdörfer Str. 50
64372 Ober-Ramstadt
Deutschland

Tel.: +49 6154 710
Fax: +49 6154 71222

info@planungsstudio.com
www.caparol.de/architekt-und-planer/

Caparol Fassaden- und Dämmtechnik umfasst Wärmedämmverbundsysteme, bestehend aus Dämmplatten, Befestigungen, Armierungen, Grundierungen und Außenputze, über Fassadenfarben, Fassadenbeläge bis hin zu Innendämmsystemen.

Fassadenbeläge

Zur individuellen Gestaltung von WDVS-Fassaden und monolithischen Bauten bietet Caparol verschiedene Fassadenbeläge von Klinker, Naturstein, Keramik, Feinsteinzeug über Glasmosaik, LoftLook-Klinker, Original Meldorfer[®], Oberflächengestaltung mit Capapor und Faserbeton an.

Fassadendämmsysteme

Capatect Fassadensysteme von Caparol zeichnen sich besonders durch die großen Gestaltungsmöglichkeiten, ihre hohe Dämmleistung, aber auch durch die einfache und schnelle Montage aus.

Innendämmsysteme

Die Capatect InnenDämmSysteme Dach und Decke verbinden Energieeinsparung mit optimalem Raumklima und Wohnästhetik.

Fassadenfarben und kreative Putzfassaden

Farben verleihen der Fassade Individualität und Klasse. Da Fassaden aber auch wichtige bautechnische Aufgaben erfüllen, wie Schutz gegen Witterungseinflüsse wie z. B. Wind und Regen benötigen sie auch selbst Schutz. Caparol bietet Systemlösungen an, die abgestimmt sind auf die hohen Anforderungen einer Fassade.

Capatect Faserbeton

Aus der Serie Fassadengestaltung und Fassadendämmung von CAPAROL Farben Lacke Bautenschutz



Die Caparol Faserbeton-Elemente bieten größtmögliche Gestaltungsvielfalt bei Fassaden. Es stehen verschiedene Form-, Farb- und Strukturmöglichkeiten zur Verfügung.

Faserbeton-Elemente zur Gestaltung von Fassaden

Faserbeton wird mit speziellen Fasern verstärkt, um Materialeigenschaften wie die Zug- und Druckfestigkeit sowie das Bruch- und Rissverhalten zu optimieren. Das macht ihn zu einem robusten und belastbaren Baustoff. Faserbeton zeichnet sich auch durch sein geringeres Eigengewicht, seine Langlebigkeit und Natürlichkeit aus.

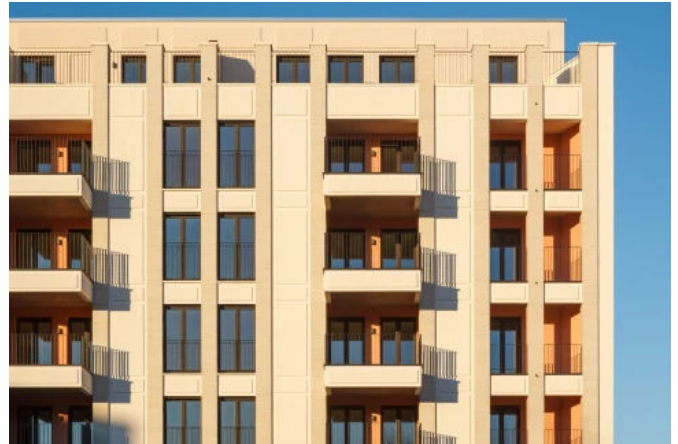
Durch den schlanken Aufbau der Capatect Faserbeton-Elemente sind diese deutlich leichter als herkömmliche Massivbauteile, was zu einer effizienteren und schnelleren Arbeitsweise führt. Zudem reduziert die Einsparung von Zement und Transportvolumen den CO₂-Ausstoß.

Capatect Faserbeton

Aus der Serie Fassadengestaltung und Fassadendämmung von CAPAROL Farben Lacke Bautenschutz



Neubau Mehrfamilienhaus, Frankfurt/Main - Planung: Wentz Planungsgesellschaft mbH & Co. KG | Foto: Caparol



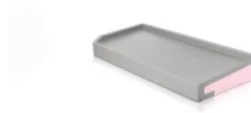
Neubau Mehrfamilienhaus, Frankfurt/Main - Planung: Wentz Planungsgesellschaft mbH & Co. KG | Foto: Caparol

Fassadendetails

Ob Fensterbank, Brüstungselement, Sockelelement oder Fensterumrandung – jedes Detail der Fassade wird objektbezogen und speziell nach Vorgaben gefertigt. Zur Auswahl stehen glatte und sandgestrahlte Ausführungen. Die Farbvarianten Warmweiß, Juragrau, Blaugrau und Betongrau sorgen zudem für einen besonders wertigen und modernen Fassadenlook.



Capatect Faserbeton Brüstungselement



Capatect Faserbeton Fensterbank



Capatect Faserbeton Fensterumrandung

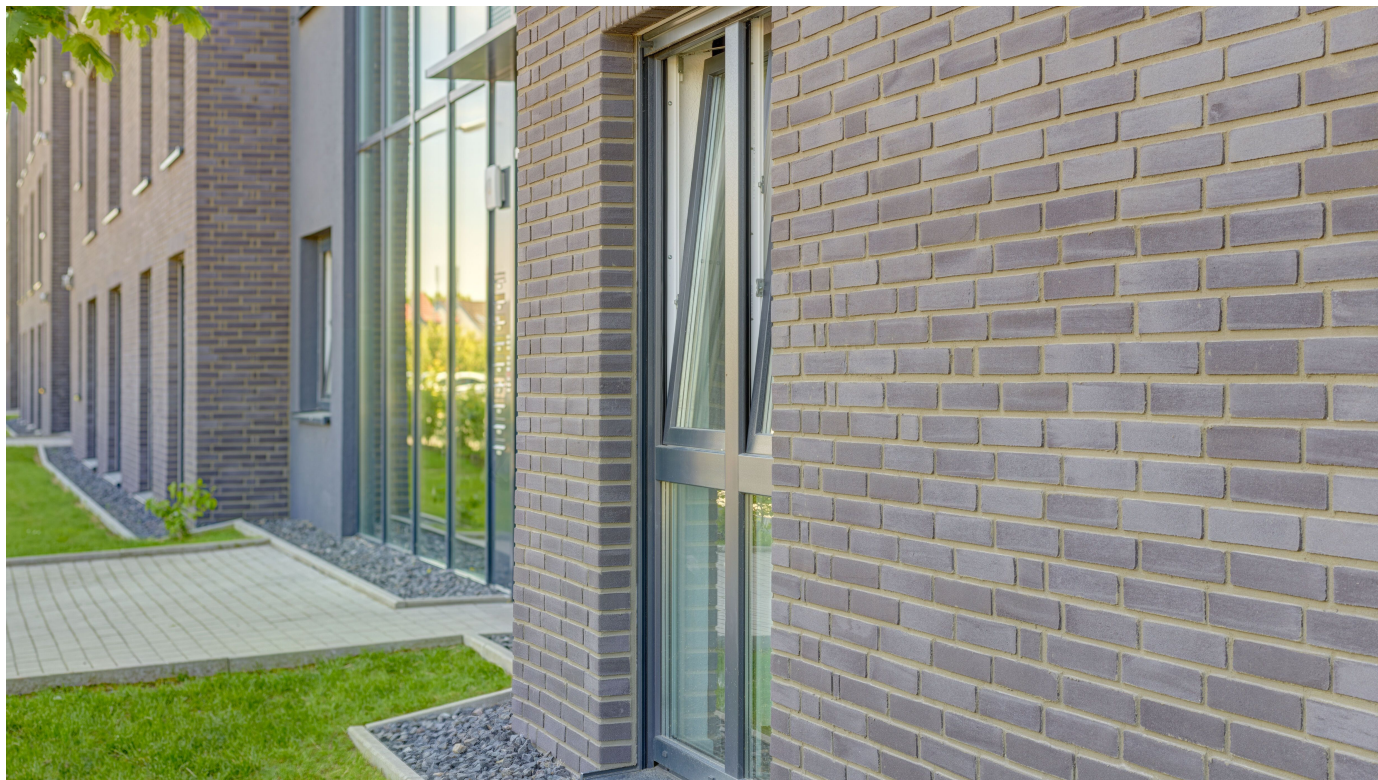


Capatect Faserbeton Sockelelement

Weitere Informationen zu [Capatect-Faserbeton](#)

Caparol Fassadensysteme auf WDVS

Aus der Serie Fassadengestaltung und Fassadendämmung von CAPAROL Farben Lacke Bautenschutz



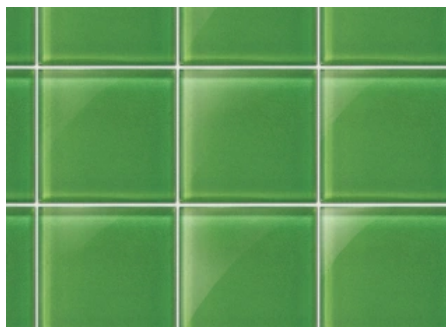
© Fotodesign Andreas Braun, Hameln

Zur individuellen Gestaltung von WDVS-Fassaden bietet Caparol verschiedene Fassadenbeläge von Klinker, Naturstein, Keramik, Feinsteinzeug über Glasmosaik bis hin zu Original Meldorfer® an.

WDVS-Fassaden mit verschiedenen Materialien und Oberflächen

Die Anforderungen an die Fassadengestaltung entwickeln sich kontinuierlich weiter – sowohl funktional als auch ästhetisch. Durch die freie Anordnung unterschiedlicher Strukturen und Texturen entstehen individuelle Fassadenbilder, die sowohl zeitgemäße als auch elegante Ausdrucksformen ermöglichen.

WDVS-Fassaden mit Glasmosaikfliesen



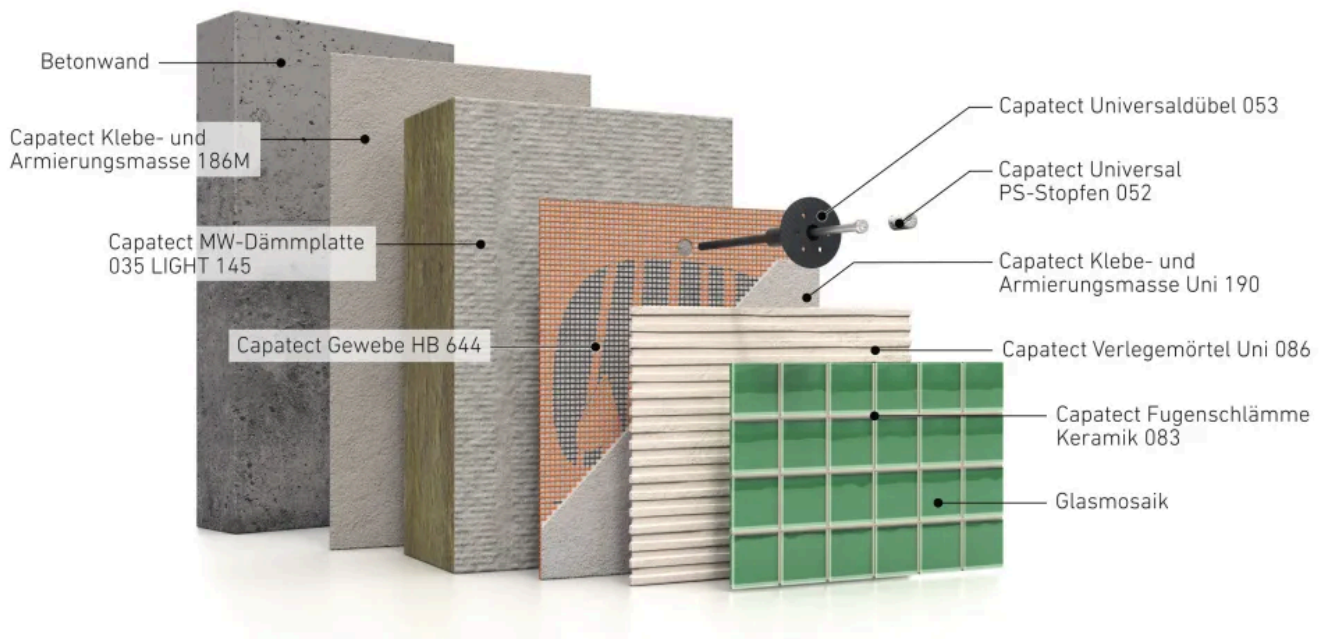
Glasmosaik lebt von seiner unvergleichlichen Farbbrillanz, vom Zusammenspiel von Licht und Farbe. Die homogene Farbwirkung erhalten die Fliesen durch das Einschmelzen von Farbpigmenten.

Capatect DESIGN GLASMOSAİK

- Einzigartige Farbausstrahlung
- Beeindruckende Lichtreflektionen
- Einmalige Tiefenwirkung
- Mischung und Farbverläufe zwischen den Farbtönen sind möglich
- Fassadengestaltung auch in Kombinationen mit Putzvarianten möglich
- **Farbauswahl**

Caparol Fassadensysteme auf WDVS

Aus der Serie Fassadengestaltung und Fassadendämmung von CAPAROL Farben Lacke Bautenschutz



Beispielhafter Systembau mit Glasmosaikfliesen

WDVS-Fassaden mit keramischen Belägen



– Farbauswahl

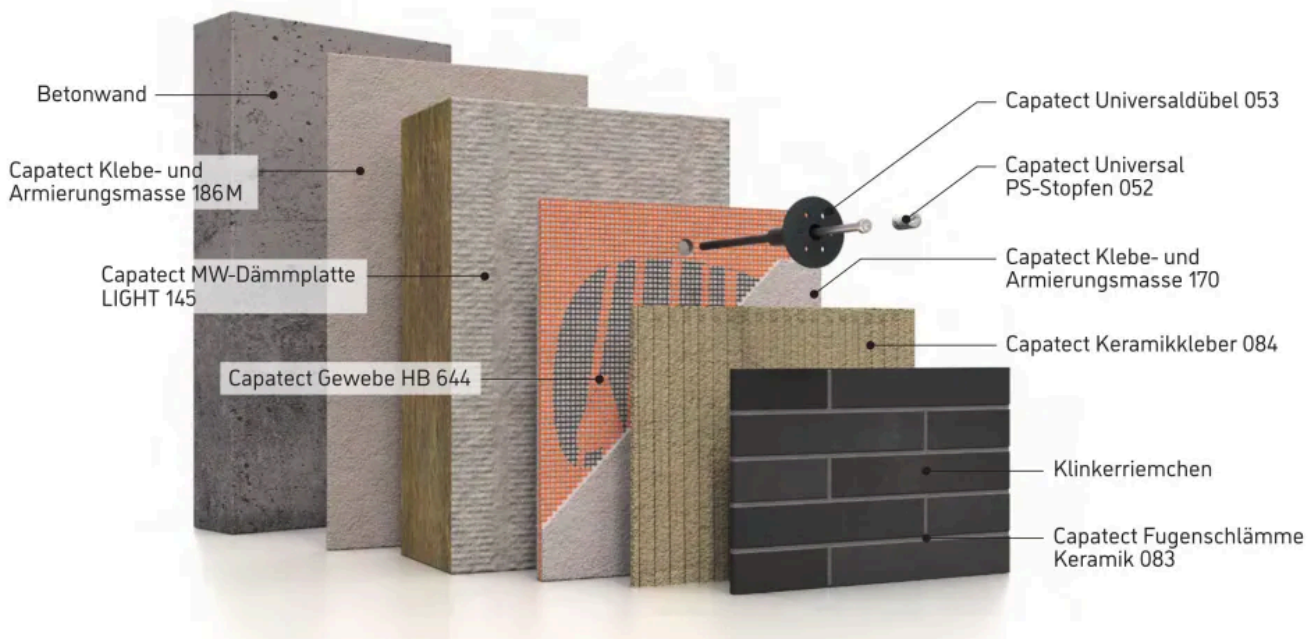
Mit Klinkerriemchen oder auch Keramikfliesen lassen sich ausdrucksvolle, abwechslungsreiche Fassaden gestalten. Die mechanisch hoch belastbare, robuste Oberfläche steigert zudem den Wert des Objektes.

Capatect DESIGN KERAMIK

- Natürliche Rohstoffe mit Langlebkeit
- Auswahl an Farben, Strukturen und Oberflächen
- Je nach Keramik sind Formate bis 0,12 m² z. B. 30 x 40 cm möglich
- Fassadengestaltung auch in Kombinationen mit Putzvarianten möglich

Caparol Fassadensysteme auf WDVS

Aus der Serie Fassadengestaltung und Fassadendämmung von CAPAROL Farben Lacke Bautenschutz



Beispielhafter Systembau mit Klinkerriemchen

WDVS-Fassaden mit Feinsteinzeug



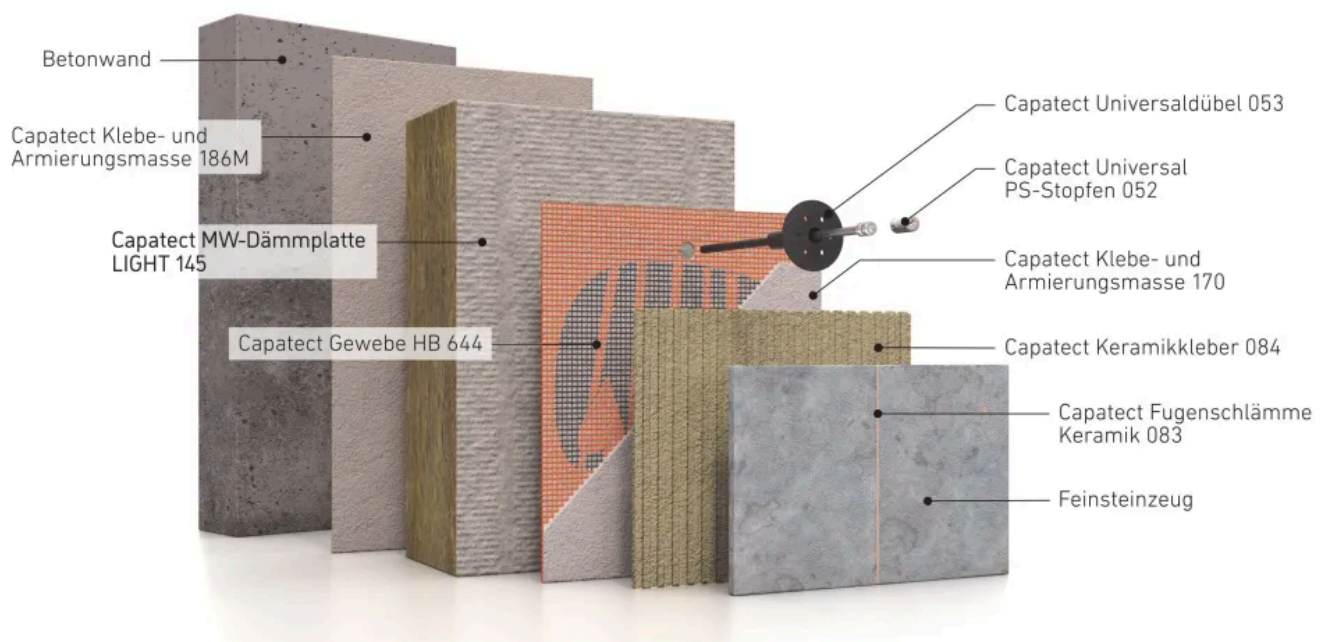
Feinsteinzeug eignet sich aufgrund seiner robusten Produkteigenschaften ideal für den Einsatz im Außenbereich. Ob geschliffen, poliert oder satiniert: Feinsteinzeug-Oberflächen ähneln denen von Naturstein.

Capatect DESIGN FEINSTEIN

- Vielfältige Formate bis 0,12 m² z. B. 60 x 20 cm möglich
- Hoch frostbeständig, schmutzunempfindlich, abriebfest und druckfest
- Langlebig und wirtschaftlich
- Fassadengestaltung auch in Kombinationen mit Putzvarianten möglich
- **Farbauswahl**

Caparol Fassadensysteme auf WDVS

Aus der Serie Fassadengestaltung und Fassadendämmung von CAPAROL Farben Lacke Bautenschutz

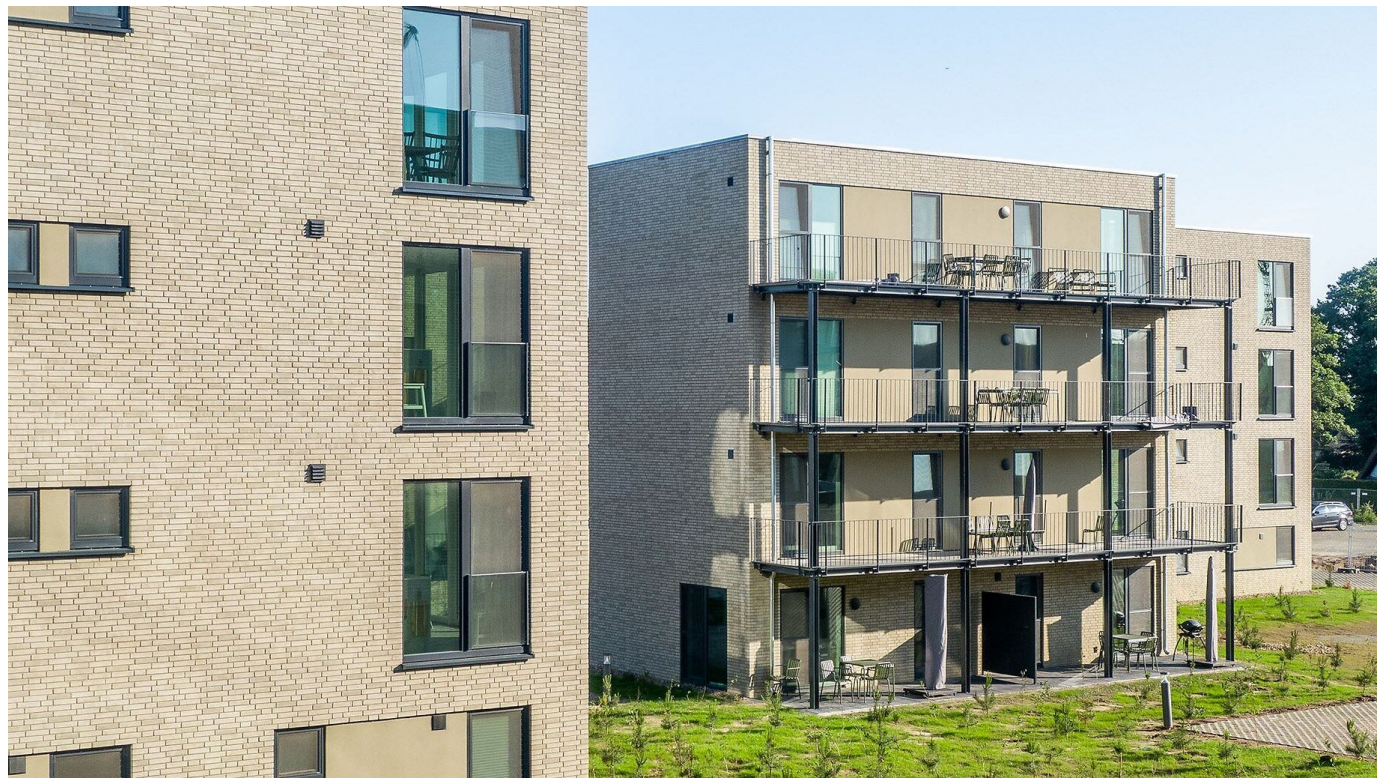


Beispielhafter Systembau mit Feinsteinzeug

Weitere Informationen zu [Capatect DESIGN Fassadensysteme](#)

Nachhaltige Fassadensysteme

Aus der Serie Fassadengestaltung und Fassadendämmung von CAPAROL Farben Lacke Bautenschutz



© Marissa Ferienpark

Caparol bietet für das Gestalten von nachhaltigen Fassaden Hartbeläge aus Naturmaterialien sowie keramische Beläge an. Diese Fassadenbeläge zeichnen sich durch ihre Natürlichkeit, ihre Beständigkeit und Langlebigkeit aus.

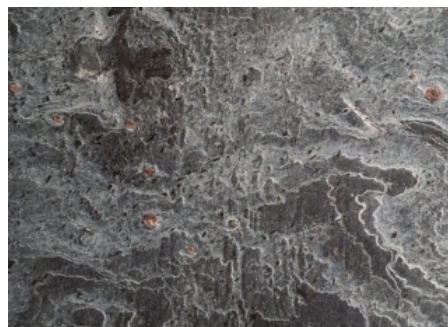
WDVS-Fassaden mit nachhaltigen und natürlichen Belägen

Fassadensystem Capatect DESIGN NATURSTEIN

Das Fassadensystem Capatect DESIGN NATURSTEIN verfügt über eine umfangreiche Auswahl an natürlichen Steinoberflächen und Strukturen. Durch eine spezielle Oberflächenbearbeitung können die optischen Eigenschaften des Natursteins wie beispielsweise die Tiefenwirkung, der Glanzgrad und die Farbenintensität beeinflusst werden.

Die Kombination von Natursteinen mit unterschiedlichen Putzstrukturen ermöglichen zudem unzählige Gestaltungsspielräume.

Individuelle Formate aller Designs sind auf Anfrage unter Berücksichtigung der Zulassung möglich.

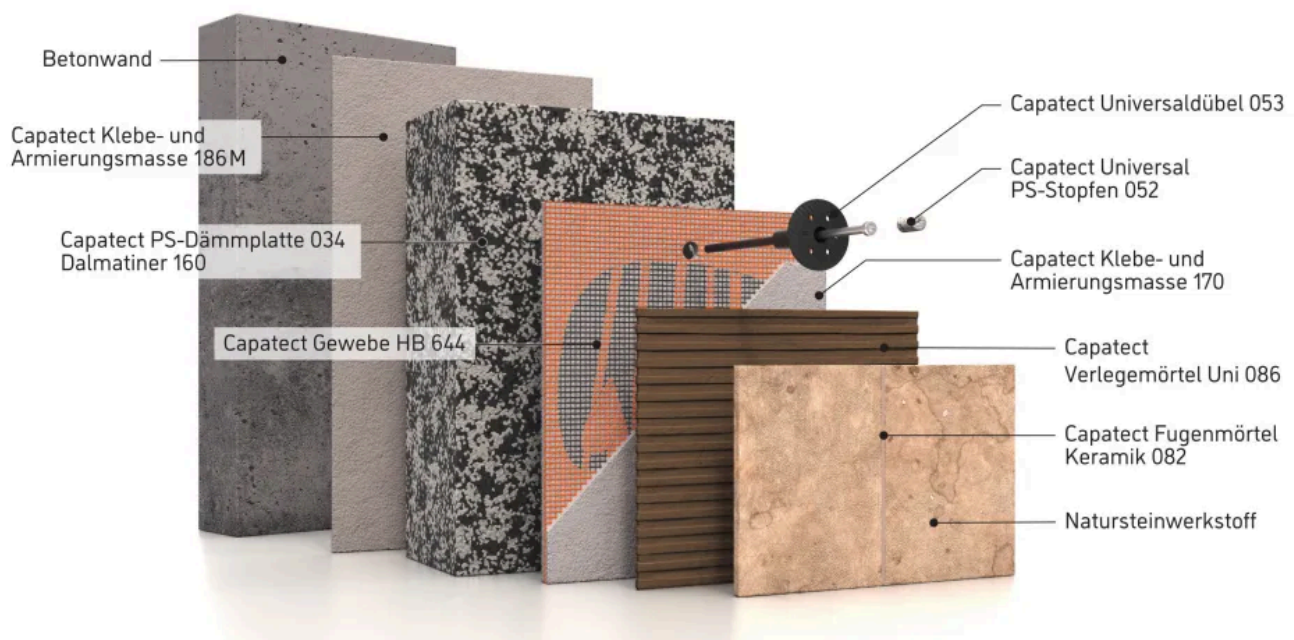


Capatect DESIGN NATURSTEIN

- Großformatige, variable Formate des Natursteinwerkstoffs bis 0,50 m² z. B. 1,0 x 0,5 m in Abhängigkeit von der Gesteinsart
- Direkte Verklebung der Natursteinplatten auf WDVS
- Auswahl unterschiedlicher Steinoberflächen und Strukturen
- Extrem dünn und leicht
- Fassadengestaltung auch in Kombinationen mit Putzvarianten möglich
- **Farbauswahl**

Nachhaltige Fassadensysteme

Aus der Serie Fassadengestaltung und Fassadendämmung von CAPAROL Farben Lacke Bautenschutz



Beispielhafter Systembau mit Naturstein

Nachhaltige Fassadensysteme

Aus der Serie Fassadengestaltung und Fassadendämmung von CAPAROL Farben Lacke Bautenschutz



Wohnanlage „Am Winterfeldt“ - Architekten: Klaus Theo Brenner - Stadtarchitektur, Brenner Krohm und Partner Architekten PartGmbH | Foto: (© Markus Groeteke)



Wohnanlage „Am Winterfeldt“ - Architekten: Klaus Theo Brenner - Stadtarchitektur, Brenner Krohm und Partner Architekten PartGmbH | Foto: (© Markus Groeteke)

Fassadensystem Capatect DESIGN LoftLook-Klinker

LoftLook-Klinker werden in Handarbeit aus abbruchreifen Gebäuden und Wänden - zum Beispiel alten Industriegebäuden - gewonnen. Die gereinigten und sortierten Klinker werden dann in einem speziellen Verfahren in ca. 20 mm dicke Riemchen geschnitten. So entstehen aus einem Klinker bis zu zwei Riemchen, mit Kantenabbrüchen, Patina oder Unregelmäßigkeiten, jedes ein Unikat.

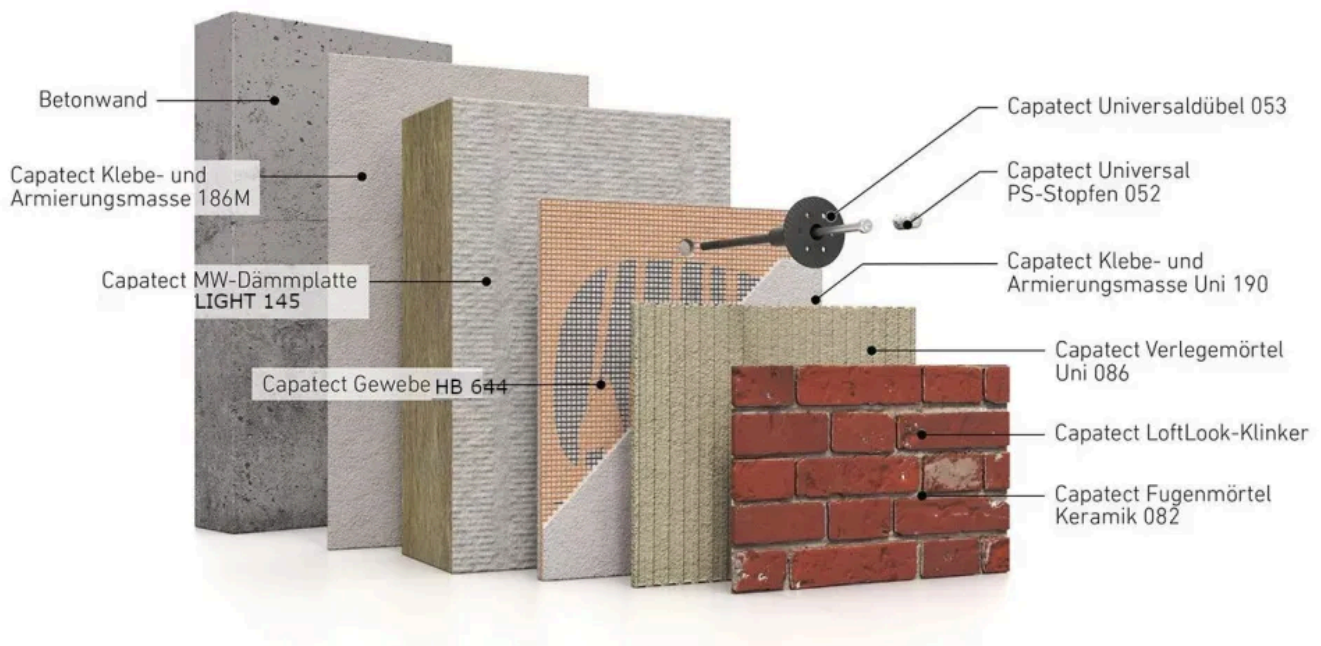


Capatect DESIGN KERAMIK LoftLook-Klinker

- Upcyclingziegel mit Verwitterungscharakter
- Geprüft in Eigenschaften und Beständigkeit
- Auswahl unterschiedlicher Steinoberflächen und Strukturen
- Robust und langlebig
- Nichtbrennbar

Nachhaltige Fassadensysteme

Aus der Serie Fassadengestaltung und Fassadendämmung von CAPAROL Farben Lacke Bautenschutz



Beispielhafter Systembau mit LoftLook-Klinker



Vierfamilienhaus, Meerbusch - Planung: Dipl.-Ing Uwe Meyer, Meerbusch | Foto: Caparol Farben Lacke Bautenschutz/Andreas Wiese



Vierfamilienhaus, Meerbusch - Planung: Dipl.-Ing Uwe Meyer, Meerbusch | Foto: Caparol Farben Lacke Bautenschutz/Andreas Wiese

Fassadensystem Capatect DESIGN Original Meldorfer®

Die Original Meldorfer® Verblender werden in Handarbeit gefertigt und bestehen zu ca. 80% aus natürlichen Sanden und Mineralien. Sie sind biozidfrei und vom Blauen Engel zertifiziert, wodurch sie als umweltverträglich gelten. Die Verblender bieten zahlreiche Möglichkeiten für die kreative Gestaltung von Fassaden und sind in verschiedenen Formen, Farben und Strukturen erhältlich. Die Designlinie "My Meldorfer" bietet dem Planer eine grenzenlose Gestaltungsfreiheit, da nahezu jede Form möglich ist und eine Vielzahl an Farb- und Oberflächenvarianten zur Verfügung steht. Die Produkte zeichnen sich durch Langlebigkeit, Witterungsbeständigkeit und Wirtschaftlichkeit aus.

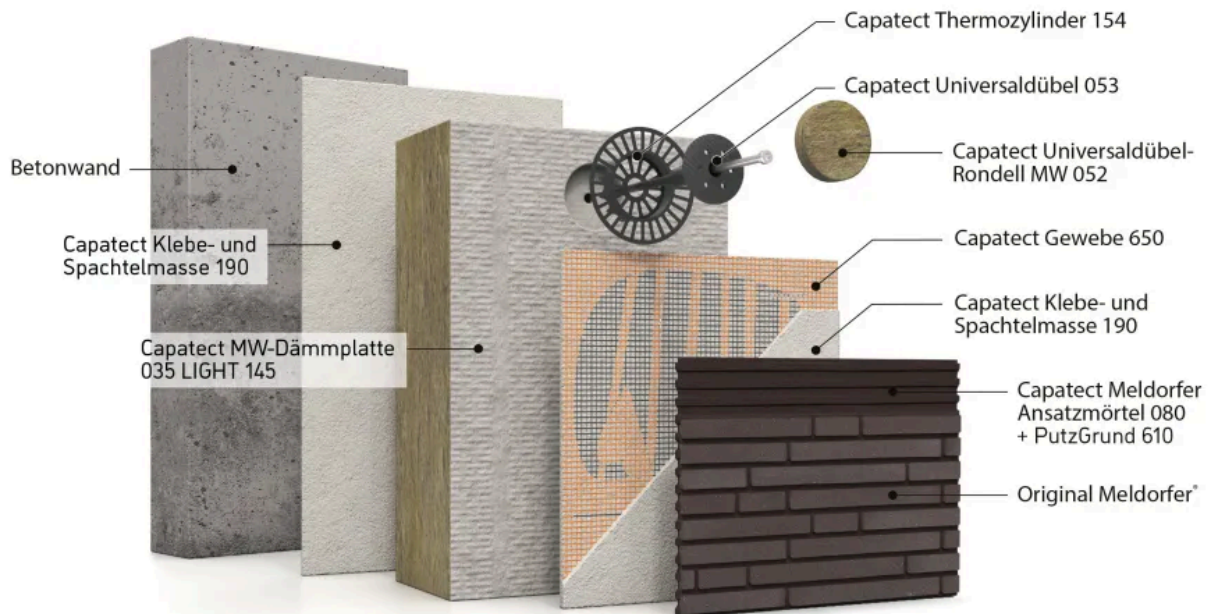
Nachhaltige Fassadensysteme

Aus der Serie Fassadengestaltung und Fassadendämmung von CAPAROL Farben Lacke Bautenschutz



Capatect DESIGN Original Melderfer®

- Mit ca. 4 bis 6 mm extrem dünn und leicht
- Wirtschaftlich im System zu verarbeiten
- Vielseitig in Form und Farbe (komplettes 3D-Farbspektrum machbar)
- Fassadengestaltung auch in Kombinationen mit Putzvarianten möglich
- Vier Kollektionen **Nature Element**, **Urban Classic**, **New Design** und **My Melderfer** zur Auswahl



Beispielhafter Systembau mit Original Melderfer®



Bürogebäude „KRAFTWERK“, Wil - Planung: Architekt Roger Edelmann | Foto: Arson AG



Grundschule, Oytten - Planung: Kay Böning | Fotos: Caparol Farben Lacke Bautenschutz / Martin Duckek

Capatect Fassadendämmsysteme

Aus der Serie Fassadengestaltung und Fassadendämmung von CAPAROL Farben Lacke Bautenschutz



© Martin Duckek

Capatect Fassadensysteme von Caparol zeichnen sich besonders durch die großen Gestaltungsmöglichkeiten, ihre hohe Dämmleistung, aber auch durch die einfache und schnelle Montage aus.

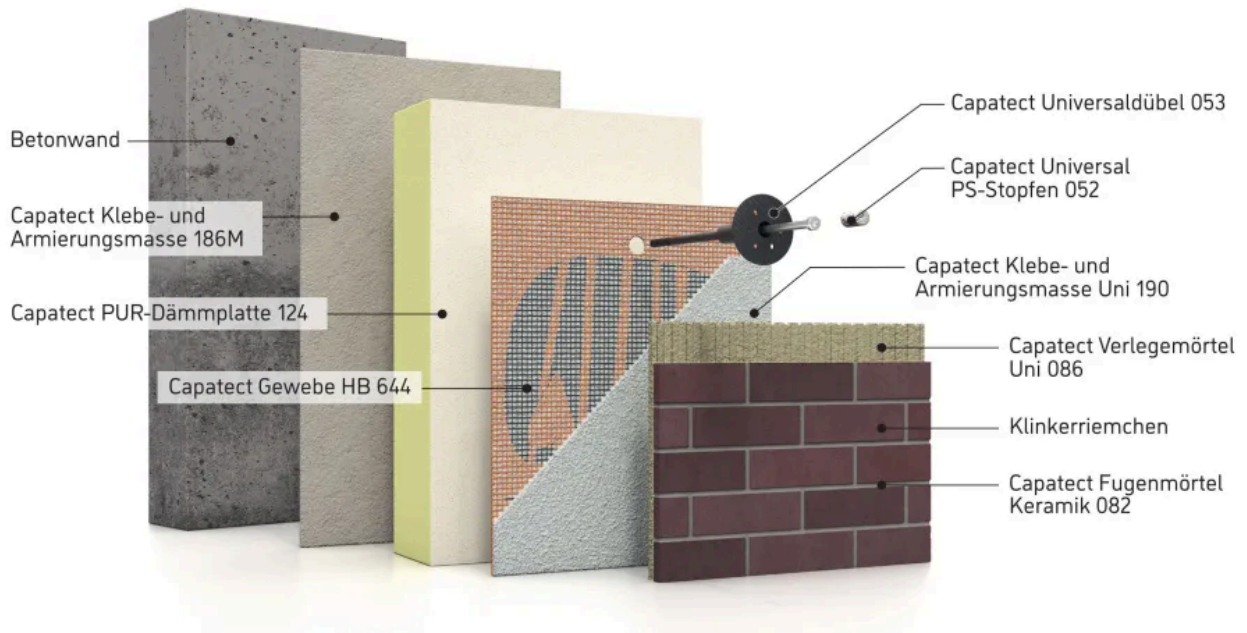
Capatect Fassadensysteme

Wärmedämmung trägt im Neubau und in der Sanierung zur Reduktion von Energieverbrauch und Heizkosten bei und unterstützt eine ressourcenschonende Bauweise. Die Capatect Fassadensysteme bieten abgestimmte Lösungen für unterschiedliche Untergründe und Anforderungen. Je nach System lassen sich gestalterische, funktionale und nachhaltige Aspekte flexibel miteinander verbinden.

Capatect Fassadendämmsysteme

Aus der Serie Fassadengestaltung und Fassadendämmung von CAPAROL Farben Lacke Bautenschutz

Capatect DESIGN



Capatect DESIGN PUR

Das zugelassene Fassadensystem Capatect DESIGN PUR mit der Capatect PUR-Dämmplatte 124 auf Basis von Polyurethan ermöglicht einen geringen Systemaufbau in Kombination mit Hartbelägen für individuelle Gestaltungsmöglichkeiten an der Fassade.

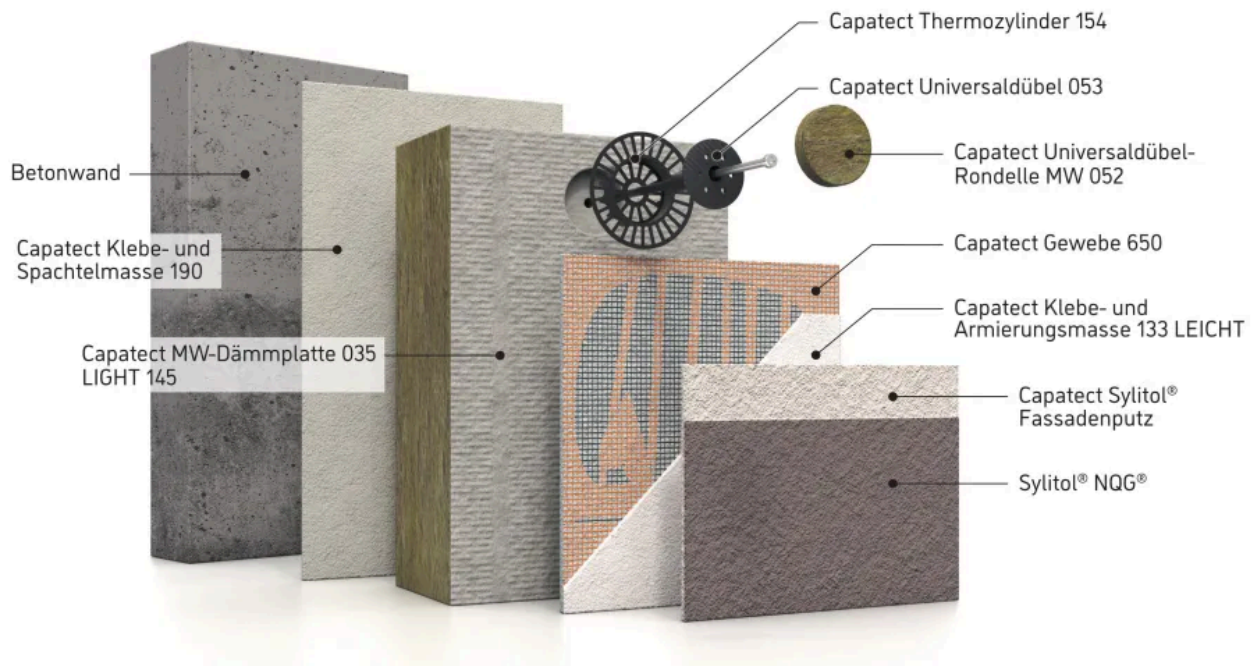
Technische Daten Capatect PUR-Dämmplatte 124

Anwendungsgebiet nach DIN 4108-10	WAP
Wärmeleitfähigkeit: (Bemessungswert der Wärmeleitfähigkeit)	0,026 – 0,024 W/mK (dickenabhängig)
Brandverhalten:	Klasse E nach DIN EN 13501-1
Format	1000 x 500 mm
Technisches Datenblatt	

Capatect Fassadendämmsysteme

Aus der Serie Fassadengestaltung und Fassadendämmung von CAPAROL Farben Lacke Bautenschutz

Capatect COMFORT Green



Capatect COMFORT GREEN

Die Fassadensysteme Capatect COMFORT beinhalten in der Dämmebene des nichtbrennbaren Wärmedämm-Verbundsystems, Mineralwolle. Die mechanisch hochbelastbaren Armierungsmassen vollenden diese Systeme.

Das System ist mit dem Blauen Engel ausgezeichnet.

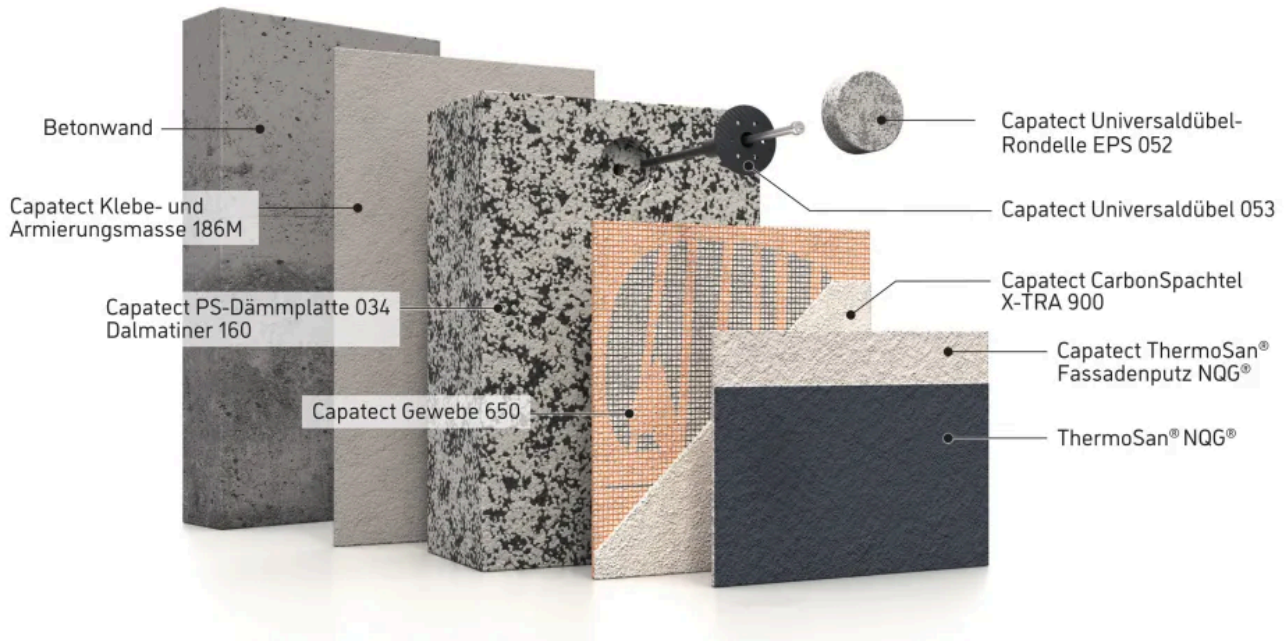
Technische Daten Capatect MW-Dämmplatte 035 Light 145

Anwendungsgebiet nach DIN 4108-10	WAP
Wärmeleitfähigkeit: (Bemessungswert der Wärmeleitfähigkeit)	0,035 W/mK
Brandverhalten:	Klasse A1 nach DIN EN 13501
Format	1200 x 400 mm
Technisches Datenblatt	

Capatect Fassadendämmsysteme

Aus der Serie Fassadengestaltung und Fassadendämmung von CAPAROL Farben Lacke Bautenschutz

Capatect ECONOMY CARBON



Capatect ECONOMY CARBON

Die schwerentflammbaren Fassadensysteme Capatect ECONOMY zeichnen sich durch den Dämmstoff Polystyrol aus. Die carbonfaserverstärkte Spachtelmasse im WDVS-System Capatect COMFORT CARBON sorgt für eine schlagfeste Armierungsschicht.

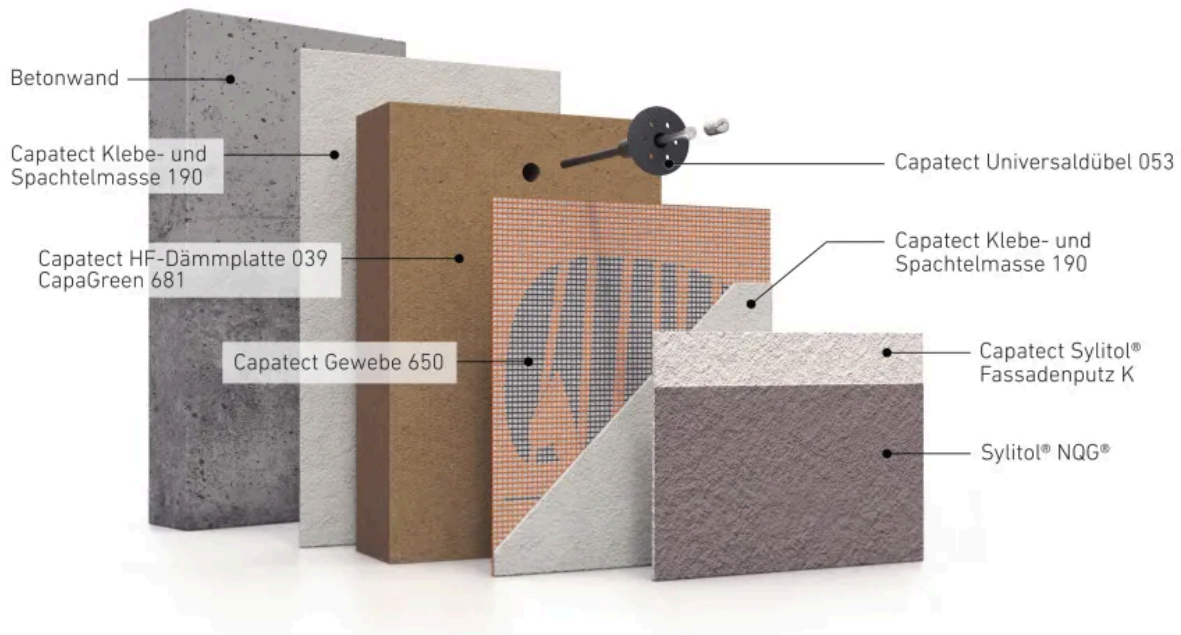
Technische Daten Capatect Dalmatiner-Fassadendämmplatten 160

Anwendungsgebiet nach DIN 4108-10	WAP
Wärmeleitfähigkeit:	0,034 W/mK
Brandverhalten:	Klasse E DIN EN 13501-1
Format	1200 x 500 mm
Technisches Datenblatt	

Capatect Fassadendämmsysteme

Aus der Serie Fassadengestaltung und Fassadendämmung von CAPAROL Farben Lacke Bautenschutz

Capatect NATURE



Capatect NATURE WOOD

Im Fassadendämmsystem Capatect NATURE WOOD ist eine Holzfaser-Dämmplatte integriert, die aus den Resten der Holzverarbeitenden Industrie gefertigt wird. Damit leistet die Dämmplatte einen Beitrag zum ökologischen Bauen, indem wertvolle Ressourcen gänzlich genutzt werden.

Dank der hohen Rohdichte von ca. 110 kg/m³ weist die Dämmplatte herausragende Dämmeigenschaften auf, im Sommer wie im Winter.

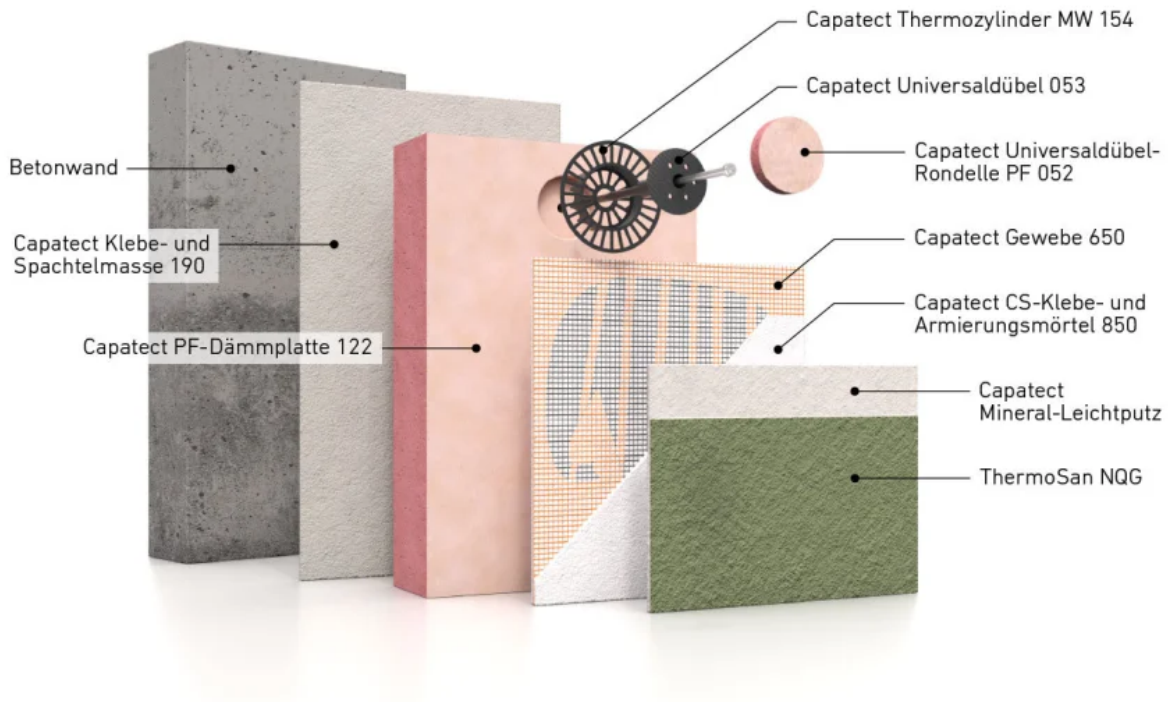
Technische Daten Capatect HF-Dämmplatte 039 CapaGreen 681

Anwendungsgebiet nach DIN 4108-10	WAP
Wärmeleitfähigkeit: (Bemessungswert der Wärmeleitfähigkeit)	0,039 W/mK
Brandverhalten:	Klasse E nach DIN EN 13501-1 (nichtbrennbar)
Format	1200 x 400 mm
Technisches Datenblatt	

Capatect Fassadendämmsysteme

Aus der Serie Fassadengestaltung und Fassadendämmung von CAPAROL Farben Lacke Bautenschutz

Capatect PERFORMANCE PHENO



Capatect PERFORMANCE PHENO

In der Dämmebene des Capatect PERFORMANCE Fassadensystems kommen Hochleistungsdämmstoffe wie Phenolharz und Polyurethan zum Einsatz, die einen geringeren Systemaufbau gegenüber andere Dämmstoffen erlauben.

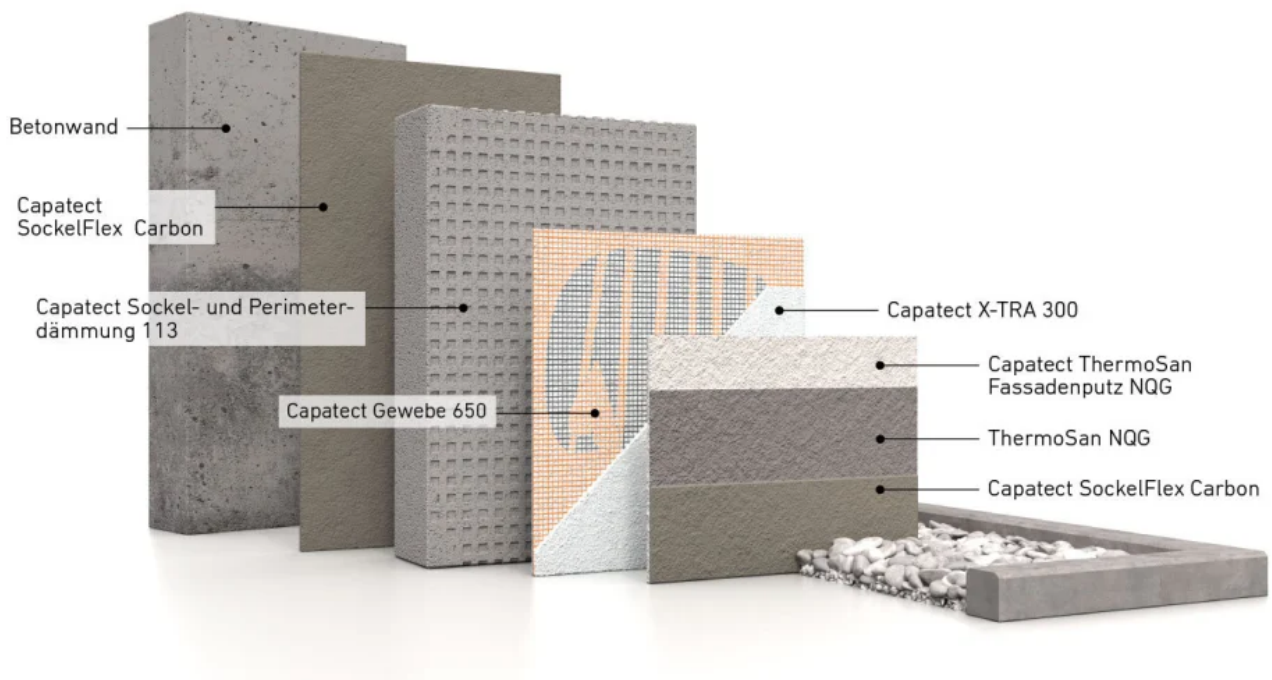
Technische Daten Capatect PF-Dämmplatte 122

Anwendungsgebiet nach DIN 4108-10	WAP
Wärmeleitfähigkeit: (Bemessungswert der Wärmeleitfähigkeit)	0,022 W/mK - 0,021 W/mK (dickenabhängig)
Brandverhalten:	Klasse C-s2, d0 nach DIN EN 13501-1
Format	1200 x 400 mm
Technisches Datenblatt	

Capatect Fassadendämmsysteme

Aus der Serie Fassadengestaltung und Fassadendämmung von CAPAROL Farben Lacke Bautenschutz

Capatect SOCKEL



Capatect SOCKEL

Der Sockelbereich einer Fassade wird hoch beansprucht, z. B. durch mechanische Belastungen, Streusalze und Witterungseinflüsse. Die Systemkomponenten von Capatect SOCKEL sind auf diese Anforderung ausgewählt worden.

Technische Daten Capatect Sockel- und Perimeterdämmung 113

Anwendungsgebiet nach DIN 4108-10	PW
Wärmeleitfähigkeit: (Bemessungswert der Wärmeleitfähigkeit)	0,032 W/mK im Sockelbereich außerhalb des Erdreichs mit der Wassereinwirkung W4-E 0,036 W/mK im Erdreich bei der Wassereinwirkung W1.1-E und W1.2-E
Brandverhalten:	Klasse E nach DIN EN 13501-1
Format	1000 x 500 mm
Technisches Datenblatt	

Caparol Fassadenfarben und kreative Putzfassaden

Aus der Serie Fassadengestaltung und Fassadendämmung von CAPAROL Farben Lacke Bautenschutz



© Stefan Meyer Architekturfotografie

Farben verleihen der Fassade Individualität und Klasse. Da Fassaden aber auch wichtige bautechnische Aufgaben erfüllen, wie Schutz gegen Witterungseinflüsse wie z. B. Wind und Regen, benötigen sie auch selbst Schutz. Caparol bietet Systemlösungen, die abgestimmt sind auf die hohen Anforderungen einer Fassade.

Fassadenfarben

Das Sortiment an Caparol-Fassadenfarben für alle Anforderungen erstreckt sich über Siliconharz-, SilaCryl-, Dispersions-, Mineral- und Polymerisatfarben.

ThermoSan® NQG®

Hochwertige Fassadenfarbe mit integrierter Nano-Quarz-Gitter-Technologie für saubere, schnell abtrocknende Fassaden.

ThermoSan® NQG® ist auf gängigen WDVS-Oberflächenbeschichtungen wie Kunstharz-, Siliconharz-, Kalk- und Kalk-Zementputzen verwendbar.

- Schmutzabweisend durch Nano-Quarz-Gitter
- Farbtonbeständigkeit
- Geschützt vor Algen- und Pilzbefall
- Hoch CO₂-durchlässig
- Mikroporös
- Materialbasis Kombination aus Siliconharz-Emulsion und neuartigem Hybrid-Bindemittel auf anorganisch/organischer Basis
- Weitere Farbtöne sind über ColorExpress tönbar

Caparol Fassadenfarben und kreative Putzfassaden

Aus der Serie Fassadengestaltung und Fassadendämmung von CAPAROL Farben Lacke Bautenschutz



Studentenlofts am Schwanenteich, Gießen - Planung: Kai Laumann Zimmerei- und Bedachung GmbH | Foto: Caparol



Patrizier- und Kontorhaus, Bremen - Planung: Wohnungsbaugesellschaft Helmut Willich GmbH & Co KG | Foto: Caparol

Muresko

SilaCryl-Fassadenfarbe für verschiedenste Untergründe. Einsetzbar auf allen intakten Wärmedämm-Verbundsystemen, tragfähigen Dispersionsfarbenanstrichen, organisch gebundenen Putzen, mineralischen Untergründen, Beton, Faserzement, Ziegel-Sichtmauerwerk, Porenbeton, zementgebundene Holzspanplatten uvm. Je nach Verdünnung ermöglicht Muresko strukturerhaltende oder strukturausgleichende Beschichtungen. Speziell auch zur Renovierung von tragfähigen Porenbeton-Altbeschichtungen und auf Porenbeton-Montagebauteilen geeignet.

- Höchste Farbtonvielfalt
- Schützt vor Algen- und Pilzbefall
- Sehr gute Haftung auf den meisten Fassadenoberflächen
- Alkali-resistent, daher unverseifbar
- Materialbasis Silanisieretes Reinacrylat auf SilaCryl®-Bindemittelbasis mit Siliconvergütung
- Farbton Weiß
- Weitere Farbtöne sind über ColorExpress tönbar.

Caparol Fassadenfarben und kreative Putzfassaden

Aus der Serie Fassadengestaltung und Fassadendämmung von CAPAROL Farben Lacke Bautenschutz



Bürogebäude Maisel's Bier-Erlebnis-Welt, Bayreuth - Planung: Andrea Wunderlich Kalligrafie-Künstlerin | Foto: Caparol



Lincoln Siedlung, Darmstadt - Planung: Wandrey Ingenieurbüro / Rosemarie Schorr Architektin | Foto: Caprol / blitzwerk.de

AmphiSilan

Spezielle Siliconharz-Fassadenfarbe einsetzbar auf mineralischen und dispersionsgebundenen Putzen, sowie für Renovierungsanstriche auf festhaftenden Silikatfarben- und matten Dispersionsfarben-Anstrichen.

Einsetzbar auf intakten Wärmedämm-Verbundsystemen und auf denkmalgeschützten Objekten, sowie kalkreichen Putzen.

- Geschützt vor Algen- und Pilzbefall
- Schnelle Rücktrocknung nach Feuchtebelastung für geringe Verschmutzungsneigung
- Robuste, wetterbeständige Oberfläche
- Sehr gutes Deckvermögen
- Alkaliresistent, daher unverseifbar
- CO-durchlässig

Caparol Fassadenfarben und kreative Putzfassaden

Aus der Serie Fassadengestaltung und Fassadendämmung von CAPAROL Farben Lacke Bautenschutz



Kunstraum Portikus, Frankfurt - Planung: Mäckler Architekten / Claudia Gruchow und Thomas Mayer | Foto: Caparol



Privathaus im Bauhausstil - Planung: LBS / Living X Systemhaus | Foto: Caparol

Sylitol® NQG®

Die Dispersions-Silikatfarbe Sylitol® NQG® zeichnet sich durch die guten Haftungseigenschaften auf mineralischen Untergründen, auf matten Dispersions- und Siliconharz-Altanstrichen und -putzen und Wärmedämm-Verbundsystemen, aus.

Materialbasis ist eine Kombination aus hochwertigen Alkaliwasserglas- und Hybrid-Bindemitteln (Organo-Silikat/Acrylat).

- Schnelle Rücktrocknung nach Niederschlag und Taufeuchte
- Langlebig und kreidungsstabil
- Frühe Regenfestigkeit
- Hoch wetter- und lichtbeständig
- Reduzierte Verschmutzungsneigung
- Nicht filmbildend, hoch CO₂-durchlässig

Caparol Fassadenfarben und kreative Putzfassaden

Aus der Serie Fassadengestaltung und Fassadendämmung von CAPAROL Farben Lacke Bautenschutz



Haus der Bildung, Schwäbisch Hall - Planung: ezeit Architekten | Foto: Caparol / Sergey Kleptcha



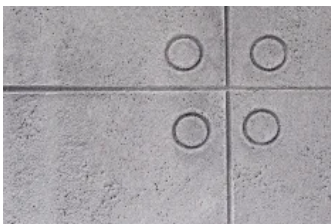
Rathaus Hofgeismar - Planung: Bauamt Stadt Hofgeismar | Foto: Caparol

Kreative Putzfassaden

Putzfassaden müssen nicht langweilig glatt sein. Caparol hat kreative Optiken entwickelt, z. B. in Krokodilhaut-Optik, Holzstruktur-Optik, Sternenstaub-Optik und viele weitere.

Diese Optiken können mit entsprechenden Strukturwalzen und durch Variationen im Farbton und der Putzstruktur einfach gestaltet werden.

Zur Inspiration ein Überblick mit hinterlegten Datenblättern, in denen die Kreativ-Techniken genau erklärt werden.



Autentico

Sichtbeton-Optik in Abschnitte

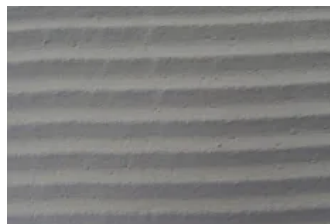
Weitere Informationen im [Datenblatt](#)



Cocodrillo

Krokodilhaut-Optik

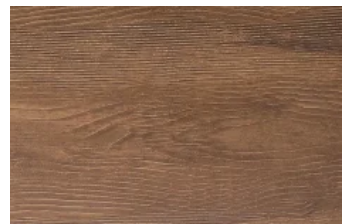
Weitere Informationen im [Datenblatt](#)



Filigrano

Kammzug

Weitere Informationen im [Datenblatt](#)



Foresta

Holzstruktur-Optik

Weitere Informationen im [Datenblatt](#)

Caparol Fassadenfarben und kreative Putzfassaden

Aus der Serie Fassadengestaltung und Fassadendämmung von CAPAROL Farben Lacke Bautenschutz



Brilliant

Fassadenoberfläche mit Glitzereffekt

Weitere Informationen im [Datenblatt](#)



Stardust

Feiner Sternenstaub

Weitere Informationen im [Datenblatt](#)



Rustico 1

Feiner Besenstrich

Weitere Informationen im [Datenblatt](#)



Rustico 2

Mittlerer Besenstrich

Weitere Informationen im [Datenblatt](#)



Rustico Variante 3

Rollputz

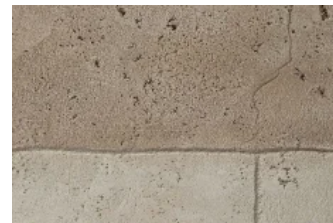
Weitere Informationen im [Datenblatt](#)



Spatola

Kellenschlag

Weitere Informationen im [Datenblatt](#)



Travertin

Naturgetreue Stein-Optik

Weitere Informationen im [Datenblatt](#)

Capatect Innendämmsysteme

Aus der Serie Fassadengestaltung und Fassadendämmung von CAPAROL Farben Lacke Bautenschutz



Capatect IDS umfasst Dämmsysteme zur Dämmung von Keller- und Tiefgaragendecken.

Capatect Innendämmsysteme

Innendämmsystem Decke

In Räume über ungedämmten Decken herrscht oft ein unangenehmes Innenraumklima, weil es im Winter zu kalt und im Sommer zu warm ist. Nur Fenster und Heizung auszutauschen reicht nicht aus.

Gedämmte Decken senken den Wärmeverlust, den Energieverbrauch und somit auch Kosten. Sie werten Räume auf.

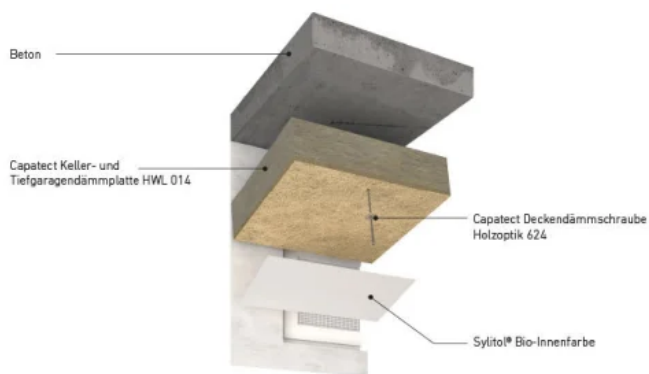
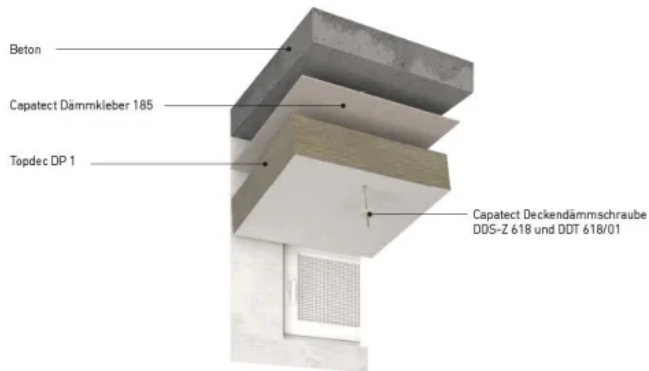
Eigenschaften von Innendämmsystemen

- Schaffung von Wohn- und Lebensraum
- Angenehme Atmosphäre in den Nutzräumen
- Anforderung an mechanische Belastbarkeit durch die gewöhnliche Nutzung

Die Innendämmsysteme von Caparol sind abgestimmt auf die Anforderungen an Keller- und Tiefgaragendecken, mit den zusätzlichen Eigenschaften Brandschutz, Wärmeschutz und Schallschutz.

Capatect Innendämmsysteme

Aus der Serie Fassadengestaltung und Fassadendämmung von CAPAROL Farben Lacke Bautenschutz



Capatect IDS Decke I

Zur Dämmung von Decken in Kellerräume, Klein- und Mittelgaragen, Großgaragen und Fluchtwege ist das System IDS DECKE I optimal geeignet. Als Dämmlage wird eine vlieskaschierte nichtbrennbare Mineraldämmplatte verwendet, die zugleich die fertige Oberfläche bildet.

Systemeigenschaften

- Brandschutz: nichtbrennbar
- Wärmeschutz: 0,035 W/(mK)
- Schallschutz: Schallabsorberklasse A, α_w -Wert = 0,70 (50, 100 mm Direktmontage)
Naturhell: Schallabsorberklasse A, α_w -Wert = 0,95 – 1,00

Capatect IDS Decke IV

IDS DECKE IV bestehend aus einem nichtbrennbaren, zweischichtigen Verbundelement aus Mineralwolle mit mineralisch gebundener Deckschicht aus ca. 2 mm Holzwolle. Optimale Einsatzgebiete sind Klein-, sowie Kellerräume und Fluchtwege dar.

Systemeigenschaften

- Brandschutz: nichtbrennbar
Zweischichtiges Dämmelement: A2-s1, d0 nach DIN EN 13501-1
- Wärmeschutz: Mineralwolle = 0,035 W/(mK)
Holzwolle = 0,090 W/(mK)
- Schallschutz: Schallabsorberklasse B, α_w -Wert = 0,80 (L) (50 –125 mm Direktmontage)