

Entwässerungsrinnen aus Edelstahl für Außenanlagen

Von ACO Inotec



ACO Inotec Entwässerungsrinnen aus Edelstahl (V2AV4A) sind nichtrostende und ästhetisch ansprechende Sonderkonstruktionen, die Formbeständigkeit, Stabilität, Korrosionssicherheit und Langlebigkeit sicherstellen. Für das Bauprojekt individuell konstruiert, werden ACO Inotec Entwässerungsrinnen und Abdeckungen auch als gestalterisches Element genutzt, welches sich der modernen Architektur anpasst und beim Bauen im Bestand neue Akzente setzt. Ausgefallene Formen und Konzeptionen lassen sich mit dem Werkstoffen Edelstahl umsetzen. Eine exakt auf das Objekt abgestimmte hydraulische Leistungsberechnung bietet die Sicherheit einer perfekten und kostengünstigen Oberflächenentwässerung sowie den Schutz der Gebäudesubstanz.

Fassadenentwässerung

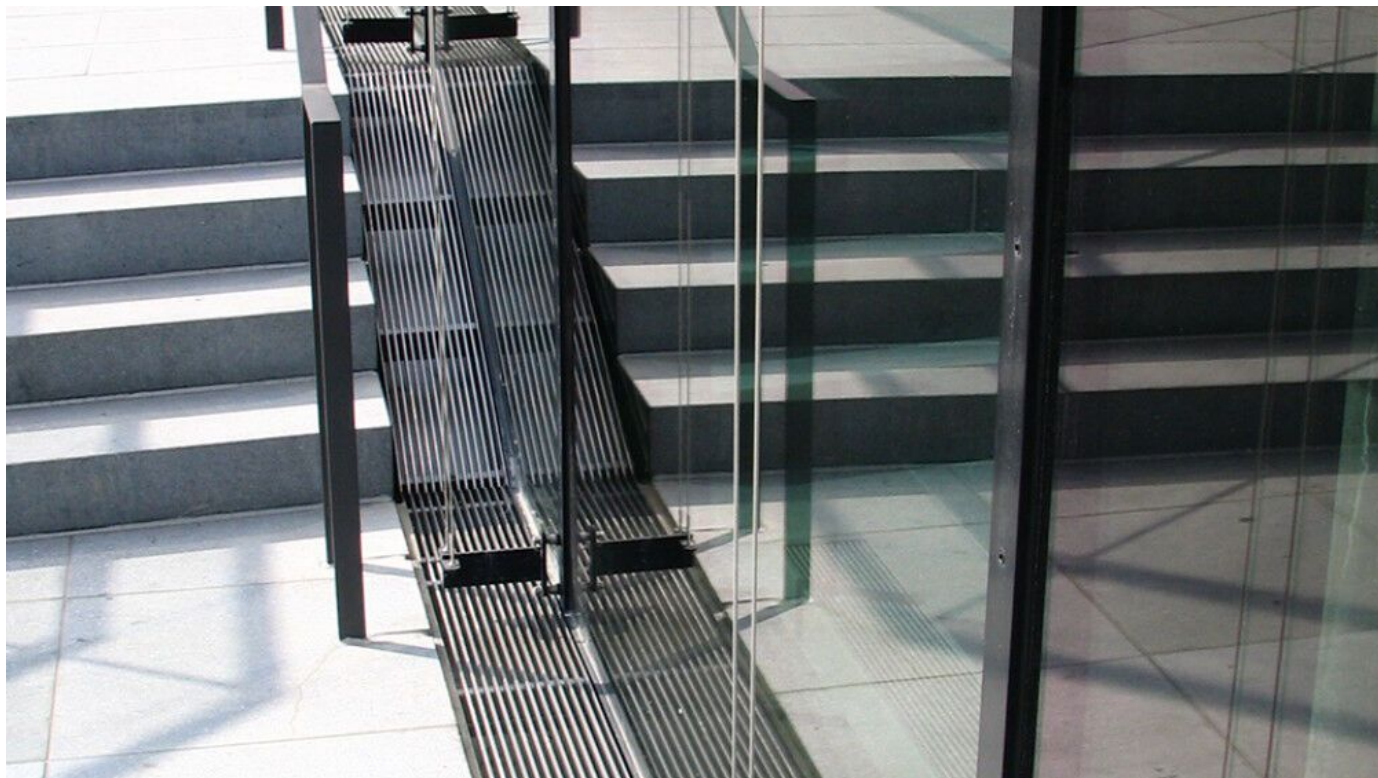
Niederschlag als Schlagregen, auftauendes Schnee- oder Regenwasser, bzw. Spritzwasser muss durch geeignete Maßnahmen vom Gebäude weggeleitet werden. Das Eindringen von Oberflächenwasser ins Gebäude und das Hinterlaufen der Gebäudeabdichtung ist zu verhindern. ACO Inotec Fassadenrinnen schützen das Gebäude. Sie nehmen Niederschlagswasser auf und leiten es direkt oder über die an das Gebäude grenzende Freianlage ab. Zur richtigen Ausführung sind die geltenden Vorschriften der Flachdachrichtlinien und Normen zu beachten und einzuhalten.

Entwässerung für Freiflächen und Plätze

Veränderte Umweltbedingungen, vermehrte Starkregenereignisse, immer mehr versiegelte Flächen und stetig neue Herausforderungen bei der Gestaltung von Freiflächen stellen die Landschaftsarchitektur vor immer neue Aufgaben. Insbesondere in überbauten Bereichen mit niedriger Aufbauhöhe sind Entwässerungssysteme aus Edelstahl flexibel, einfach und kostengünstig einzusetzen. Gemeinsam mit Planern und Entscheidern entwickelt und fertigt ACO Inotec maßgeschneiderte Lösungen. Der Einbau muss entsprechend den verkehrsbedingten statischen und dynamischen Belastungen erfolgen, entsprechend den Vorgaben der DIN EN 1433.

Fassadenentwässerung mit ACO Inotec

Aus der Serie Entwässerungsrinnen aus Edelstahl für Außenanlagen von ACO Inotec

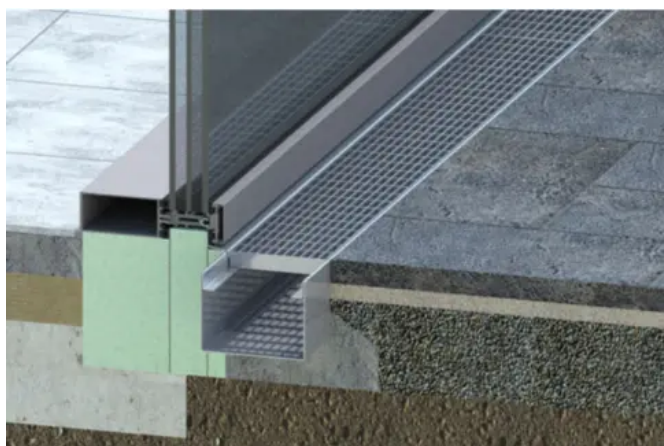


ACO Inotec Fassadenrinnen nehmen Niederschlagswasser auf und leiten es direkt oder über die an das Gebäude grenzende Freianlage ab.

Fassadenentwässerung

ACO Inotec Fassadenrinnen sind wahlweise Kastenrinnen mit einer eleganten Abdeckung oder Schlitzrinnen, die unauffällig an der Fassade verlaufen. Eine Kombination aus beiden Rinnensystemen ist möglich. Entsprechend dem Fassadenverlauf werden sie in gerader Bauart, radial oder polygonal aus Edelstahl gefertigt, sowohl für die normale Fassade als auch für eine tiefergelegte Glasfassade. Der Montageaufwand wird durch die maßgenauen Passstücke reduziert. Barrierefreie Übergänge können zwischen den Baubeteiligten abgestimmt werden.

Kastenrinne Typ ino 610 KR



Kastenrinne Typ ino 610 KR

Werkstoff	Edelstahl 1.4301 (V2A) bzw. 1.4404 (V4A) oder Stahl feuerverzinkt auf Wunsch zusätzlich pulverbeschichtet nach RAL
Werkstoff	1,5 mm
Lieferlängen	Edelstahl bis 3 m in einem Stück, Stahl stückverzinkt bis 2 m
Rinnenbreite	80/100/135/150/185/200/235 mm weitere Abmessungen möglich
Rinnenhöhe	ab 60 mm bis 250 mm
Wasserlauf	über Wasserspiegelgefälle
Rostlänge	bis 1.000 mm

Fassadenentwässerung mit ACO Inotec

Aus der Serie Entwässerungsrinnen aus Edelstahl für Außenanlagen von ACO Inotec

- Einkantete Rostauflage für alle Abdeckungsvarianten
- Variable Rinnenabdeckungen (bspw. Maschenrost, Längsstabrost)
- Begehbare und Rollstuhl befahrbare Ausführung

Weitere Informationen: [Kastenrinne Typ ino 610 KR](#)

Kastenrinnen Typ ino 611 KR mit seitlicher Auskrägung

Für Eingangsbereiche zur Überbrückung der Perimeterdämmung eignet sich die Kastenrinne mit seitlicher Auskrägung Typ ino 611 KR in Kombination mit Typ ino 610 KR.



Kastenrinnen mit seitlicher Auskrägung Typ ino 611 KR

- Für begehbare Flächen, Rinne mit einkanteter Rostauflage.
- Begehbare und Rollstuhl befahrbare Ausführung.

Weitere Informationen: [Kastenrinne Typ ino 611 KR](#)

Werkstoff	Edelstahl 1.4301 (V2A) bzw. 1.4404 (V4A) oder Stahl feuerverzinkt auf Wunsch zusätzlich pulverbeschichtet nach RAL
Werkstoff	1,5 mm wahlweise 2 mm
Lieferlängen	Edelstahl bis 3 m in einem Stück, Stahl stückverzinkt bis 2 m
Rinnenbreite	>150/185/200/235/300/350/400/450 mm weitere Abmessungen möglich
Rinnenhöhe	ab 40* mm bis 200 mm (*abhängig von der Rosthöhe)
Wasserlauf	über Wasserspiegelgefälle
Rostlänge	bis 1.000 mm



Weitere Informationen zum Thema Entwässerung sind hier zu finden: [Baunetz Wissen Wasserkreislauf](#)

Absender

Datum:

Per Fax

Per Brief

Für meine Notizen

Bitte nehmen Sie mit mir Kontakt auf und vereinbaren Sie einen Termin mit mir.

Bitte übersenden Sie mir für Ihre Produkte das aktuelle Katalogmaterial.

Bitte übersenden Sie mir für Ihre Produkte ausführliche Planungsunterlagen.

Anfrage zur Produktserie „Entwässerungsrinnen aus Edelstahl für Außenanlagen“

Mitteilung: