

## Dämmung im Wohn-, Gewerbe- und Industriebau

Von Kingspan Insulation



Kingspan Insulation GmbH & Co. KG  
Fuggerstr. 15  
49479 Ibbenbüren  
Deutschland

Tel.: +49 5451 8980  
Fax: +49 5451 89866

marketing@kingspaninsulation.de  
www.kingspaninsulation.de

Das Dämmstoffsortiment von Kingspan umfasst Lösungen für unterschiedliche bauliche Anforderungen. Zum Portfolio gehören mikroporöse Silika-Dämmplatten mit einem Brandverhalten gemäß A2-s1, d0, die durch ihre geringe Materialstärke eine platzsparende Anwendung ermöglichen, ohne die thermische Leistung zu beeinträchtigen. Ergänzend stehen Dämmplatten aus Resol- und Polyurethan-Hartschaum sowie Mineralfasermatten für klassische Einsatzbereiche zur Verfügung. Die Produkte sind darauf ausgelegt, zur Senkung des Energieverbrauchs und zur Reduzierung von CO<sub>2</sub>-Emissionen in Gebäuden beizutragen. Im Rahmen der Nachhaltigkeitsinitiative „Planet Passionate“ werden Maßnahmen zur Verbesserung der ökologischen Eigenschaften sowohl in der Produktion als auch im Produktdesign umgesetzt.

Dämmstoffe für die Gebäudehülle und die Haustechnik unterstützen Fachplaner und Verarbeiter bei der Umsetzung von Energieeffizienz- und Nachhaltigkeitszielen – auch unter komplexen baulichen Bedingungen. Die technische Auslegung erfolgt in enger Abstimmung mit den Projektbeteiligten, um bedarfsgerechte Lösungen zu ermöglichen.

## Fassadendämmung

Aus der Serie Dämmung im Wohn-, Gewerbe- und Industriebau von Kingspan Insulation



AlphaCore® Pad und AlphaCore® Pure Dämmplatten für die vorgehängte, hinterlüftete Fassade (VHF). Resol-Hartschaumdämmplatten Kooltherm® K5 WDVS für Wärmedämmverbundsysteme, Kooltherm® K8 C für zweischalige Außenwände, Kooltherm® K15 VHF-Dämmplatte und Kooltherm® K20 für Beton-Sandwichelemente, Kooltherm K21 VHF-Dämmplatte und Therma™ TW50 EUR Kerndämmplatten für zweischaliges Mauerwerk und die energetische Sanierung.

## Fassadendämmung

Aus der Serie Dämmung im Wohn-, Gewerbe- und Industriebau von Kingspan Insulation

### Dämmplatten für die Fassadendämmung

#### AlphaCore® Pad und AlphaCore® Pure VHF-Dämmplatten



AlphaCore® Pad, hydrophobe mikroporöse VHF-Dämmplatte



AlphaCore® Pad, hydrophobe mikroporöse VHF-Dämmplatte

#### AlphaCore® Pad, hydrophobe mikroporöse Silika-Dämmplatte

AlphaCore® Pad ist Kingspans neueste Entwicklung im Bereich der innovativen Dämmung. Die hydrophobe mikroporöse Dämmplatte AlphaCore® Pad hat einen Siliciumdioxid-basierenden Kern.

Mit einem Brandverhalten von A2-s1, d0 und einer Wärmeleitfähigkeit von nur 0,020 W/(m·K) bieten die Platten eine schlanke Lösung für die vorgehängte, hinterlüftete Fassade. Für die Deckschichten der Hochleistungswärmedämmplatte wird ein Glasfasergewebe mit einer Dicke von ca. 0,2 mm und einem Flächengewicht von 190 g/m<sup>2</sup> bis 220 g/m<sup>2</sup> verwendet.

Anwendungstyp nach ETA 22-0736: Außendämmung von Wänden hinter Bekleidung

- Hochwertiger mikroporöser Siliciumdioxid-Dämmstoff mit einer Wärmeleitfähigkeit von  $\lambda_D$  0,020 W/(m·K)
- Wasserabweisend durch Hydrophobierung
- Brandverhalten A2-s1, d0 für den Einsatz hinter Vorhangfassaden in Gebäuden, unabhängig von Typ, Höhe, Bauweise und Lage
- Wärmedämmverhalten wird durch Feuchtigkeit nicht beeinträchtigt
- [Technische Daten](#)
- [Verarbeitungsrichtlinie](#)
- [Handhabungshinweise](#)

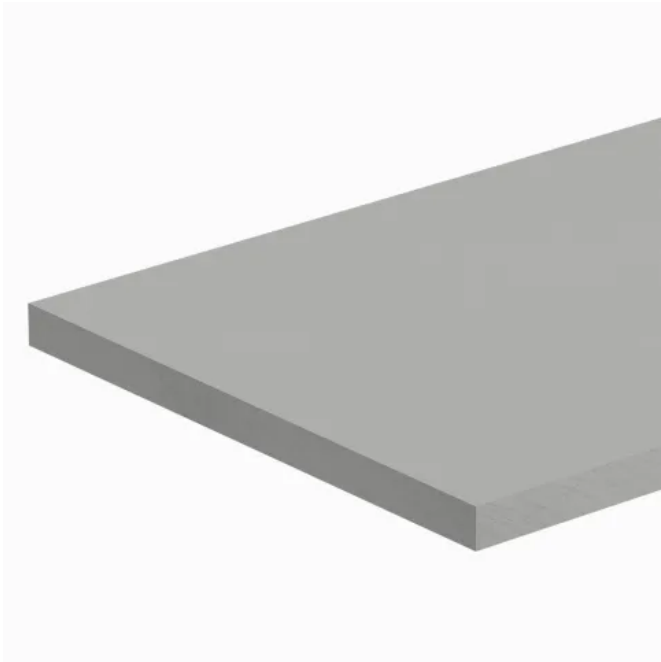


AlphaCore® Pad, hydrophobe mikroporöse Silika-Dämmplatte

– ETB

## Fassadendämmung

Aus der Serie Dämmung im Wohn-, Gewerbe- und Industriebau von Kingspan Insulation



AlphaCore® Pure, hydrophobe mikroporöse Silika-Dämmplatte



AlphaCore® Pure, hydrophobe mikroporöse Silika-Dämmplatte

### AlphaCore® Pure, OEM Dämmplatte, Hochleistungsdämmung aus mineralischen Rohstoffen

AlphaCore® Pure ist die neueste Entwicklung im Bereich der innovativen Dämmung. Die hydrophobe mikroporöse Dämmplatte AlphaCore® Pure ist ein rein mineralisches Produkt auf Basis von Siliciumdioxid. Mit einem Brandverhalten von A2-s1, d0 und einer Wärmeleitfähigkeit von nur  $\lambda_D$  0,020 W/m-K bieten die Platten eine schlanke Lösung – z. B. im Fassadenbau – für OEM Anwendungen.

- Hochwertiger mikroporöser Siliciumdioxid-Dämmstoff mit einer Wärmeleitfähigkeit von  $\lambda_D$  0,020 W/(m·K)
- Wärmeldämmverhalten wird durch Feuchtigkeit nicht beeinträchtigt
- Ideal für die Installation außerhalb der Baustelle als Teil von OEM Anwendungssystemen
- [Technische Daten](#)
- [Handhabungshinweise](#)
- [ETB](#)

### BioKor® Gütesiegel



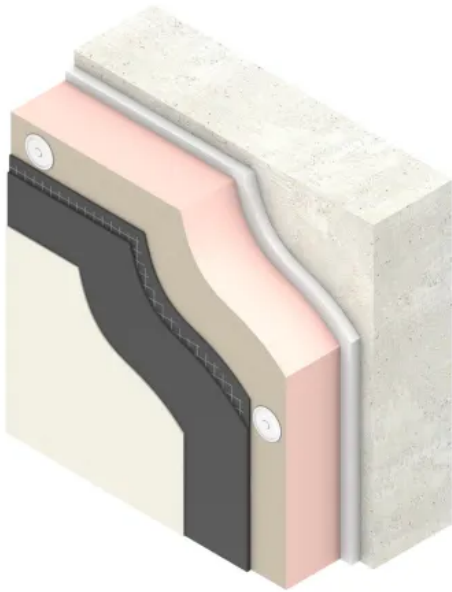
BioKor® Gütesiegel

BioKor® ist ein Gütesiegel von Kingspan, das alle Produktreihen zusammenfasst, die die Vorteile biologischer Prozesse nutzen, um den "embodied carbon" von Dämmstoffen zu reduzieren. Produkte mit der Marke BioKor werden größtenteils aus biobasierten Rohstoffen hergestellt und vereinen einen geringeren "embodied carbon" als herkömmliche Dämmprodukte mit geprüften thermischen Eigenschaften.

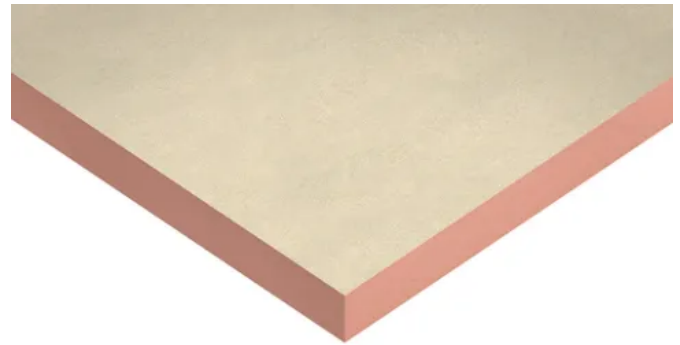
## Fassadendämmung

Aus der Serie Dämmung im Wohn-, Gewerbe- und Industriebau von Kingspan Insulation

### Kooltherm® K5 WDVS-Dämmplatte



Hochleistungsdämmplatte als Komponente für WDV-Systeme



Kooltherm® K5 WDVS-Dämmplatte

Mit den Kooltherm® K5 Hochleistungsdämmplatten, bestehend aus Resol-Hartschaum, kaschiert mit Glasvlies, bietet Kingspan eine Dämmtechnologie als Komponente für Wärmedämmverbundsysteme (WDV-Systeme) an, die für Raumgewinn und hohe Energieeffizienz steht. Fast jeder WDVS-Hersteller setzt sie in einem seiner zugelassenen WDV-Systeme ein – in Neubau oder Sanierung.

- Schlanke Wandkonstruktionen für erhöhten Raumgewinn
- Hohe Druckfestigkeit
- Mehr Tageslicht im Inneren
- Einfache Installation und einfacher Transport

[Technische Daten](#)

[EPD](#)

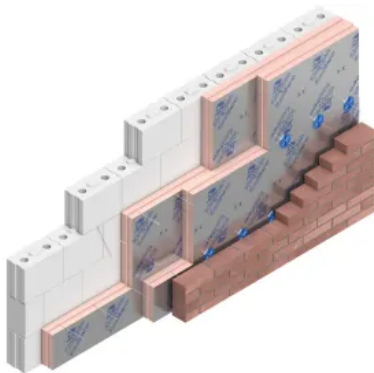
## Fassadendämmung

Aus der Serie Dämmung im Wohn-, Gewerbe- und Industriebau von Kingspan Insulation

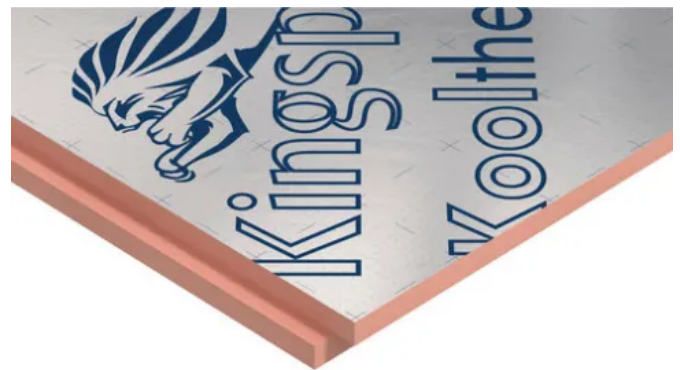
### Kooltherm® K8 C Kerndämmplatte



Kooltherm® K8 C Kerndämmplatte



Kooltherm® K8 C Kerndämmplatte



Kooltherm® K8 C Kerndämmplatte

Wärmedämmplatte aus Resol-Hartschaum mit beidseitiger Kaschierung aus Aluminiumverbundfolie. Die Platten sind mit einem umlaufenden Stufenfalz versehen. Die Kerndämmplatte für zweischaliges Mauerwerk erleichtert es Architekten, Planern und Energieberatern, die gesetzlichen Anforderungen an energieeffiziente Gebäude zu erfüllen – sowohl gemäß Gebäudeenergiegesetz (GEG) als auch im Hinblick auf das Passivhaus-Niveau. Zudem sorgt die dünne Hochleistungsdämmplatte für schlankere Fassaden und damit für deutlich mehr vermarktbare Wohn- bzw. Gewerbefläche – auch bei Sonderbauten und in den Gebäudeklassen 4 und 5.

### Anwendung

Wärmedämmung zweischaliger Außenwände – vor allem, wenn bei geringem Schalenabstand eine maximale Dämmwirkung erreicht werden soll, Wärmeleitfähigkeit ( $\lambda_D$ ) von 0,021 W/(m·K).

- hoher Dämmwert von  $\lambda_D = 0,021$  W/(m·K) durch Resol-Hartschaum Hochleistungsdämmung

## Fassadendämmung

Aus der Serie Dämmung im Wohn-, Gewerbe- und Industriebau von Kingspan Insulation

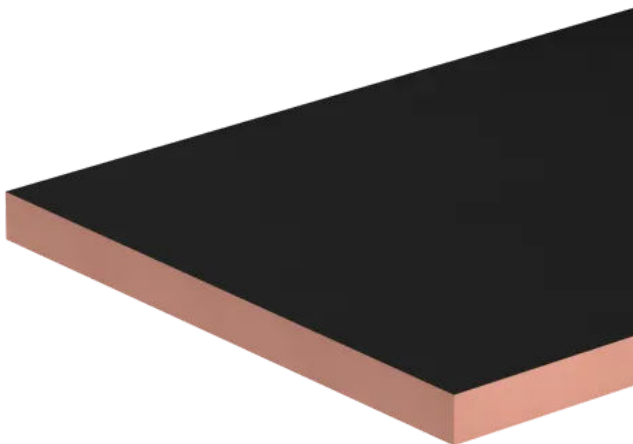
- mehr Gestaltungsfreiheit (z. B. Klinkerfassaden für Passiv- bzw. Effizienzhäuser)
- einfache Verarbeitung
- mehr vermarktbare Wohn- bzw. Gewerbefläche und schneller Return on Invest (ROI) durch sehr schlanke Bauweise

[Technische Daten](#)

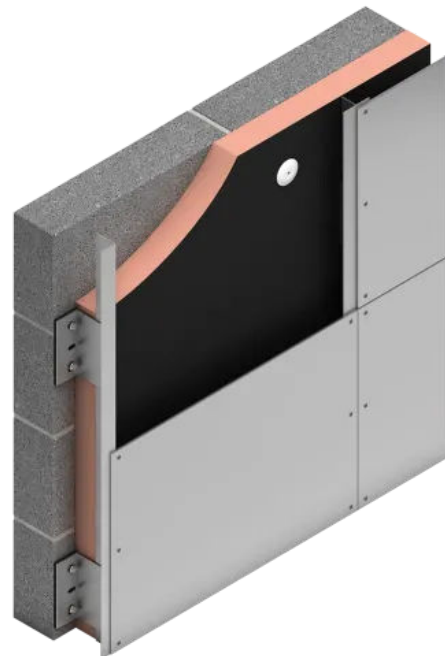
[EPD](#)

[Verarbeitungsrichtlinien](#)

Kooltherm® K21 VHF - Dämmplatte für vorgehängte, hinterlüftete Fassaden



Kooltherm® K21 VHF-Dämmplatte



Kooltherm® K21 VHF - Dämmplatte für vorgehängte, hinterlüftete Fassaden

Die Kooltherm® K21 VHF-Dämmplatte aus Resol-Hartschaum wurde gezielt für vorgehängte, hinterlüftete Fassaden konzipiert. Durch die schwarz gefärbte und perforierte gewebeverstärkte Aluminiumkaschierung auf der Vorderseite und einer diffusionsoffenen Glasfaserkaschierung auf der Rückseite, ist sie sehr gut für den Einsatz in Vorhangfassaden aus Materialien wie z.B. Holz, Metall oder Beton.

Anwendungstyp nach DIN 4108-10: WAB für die Wärmedämmung von vorgehängten, hinterlüfteten Fassaden.

- sehr gute Dämmwerte von bis zu  $\lambda_D$ -Wert 0,021 W/(m·K) dank Resol-Hartschaum-Hochleistungsdämmung
- schwerentflammbar, Brandverhalten B-s3, d0 (EN 13501-1:2018)
- ideal für nachhaltiges Bauen einsetzbar
- speziell entwickelt für vorgehängte, hinterlüftete Fassaden
- schwarz matt lackierte Sichtseite

[Technische Daten](#)

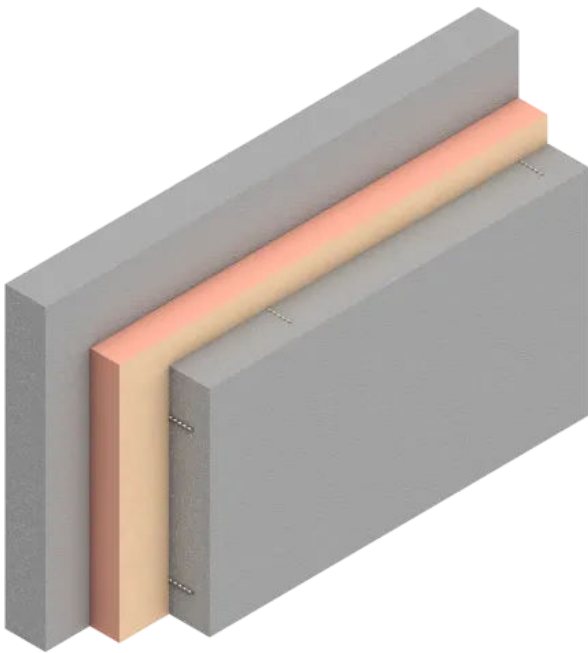
[EPD](#)

[Verarbeitungsrichtlinien](#)

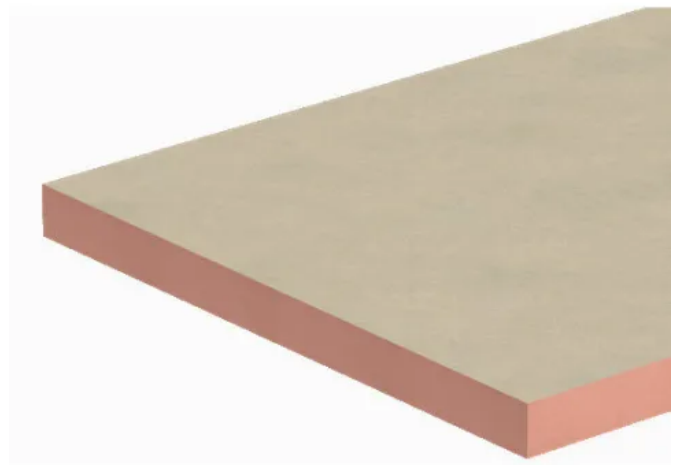
## Fassadendämmung

Aus der Serie Dämmung im Wohn-, Gewerbe- und Industriebau von Kingspan Insulation

### Kooltherm® K20 Betonelementplatte



Kooltherm® K20 Betonelementplatte



Kooltherm® K20 Betonelementplatte

Geeignet für Beton-Sandwichelemente und Sichtbeton-Gebäude. Dank des Hochleistungsdämmstoffes Resol-Hartschaum können mit der Kooltherm® K20 Betonelementplatte die entsprechenden Bauteile dünner, leichter und somit wirtschaftlicher dimensioniert werden. Zudem widersteht die Betonelementdämmplatte den hohen Druckkräften beim Betonieren der Tragschale.

### Anwendung

Wärmedämmung von Sandwich-Betonfertigteilen

- hohe Druckfestigkeit von  $\geq 100$  kPa
- dünnere und leichtere Bauteile dank Hochleistungsdämmung aus Resol-Hartschaum
- Dämmwerte bis zu  $\lambda_D = 0,021$  W/(m·K)
- einfache Verarbeitung

### Technische Daten

EPD

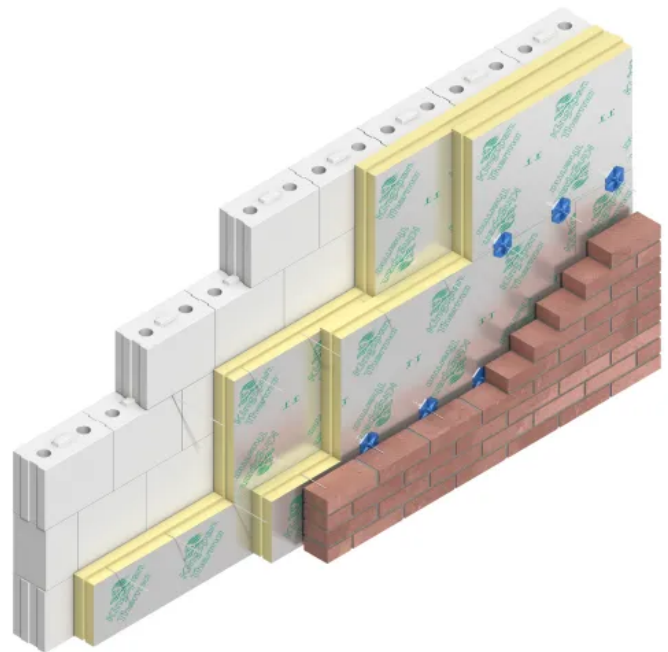
## Fassadendämmung

Aus der Serie Dämmung im Wohn-, Gewerbe- und Industriebau von Kingspan Insulation

### Therma™ TW50 EUR Kerndämmplatte



Therma™ TW50 EUR Kerndämmplatte



Therma™ TW50 EUR Kerndämmplatten

#### Polyurethan (PIR) Kerndämmplatte mit WLS 023 für zweischaliges Mauerwerk

Die Therma™ TW50 EUR Kerndämmplatte von Kingspan besteht aus Polyurethan (PIR)-Hartschaum mit beidseitiger Alu-Mehrlagen-Kaschierung. Durch das Plattenformat lässt sie sich nahezu vollständig ohne Bohren und Dübeln verlegen.

Dank WLS 023 ist die Therma™ TW50 EUR Kerndämmplatte geeignet für Hochleistungsdämmungen bis hin zum Passivhaus-Niveau. Die ein- bzw. zweilagige Verlegung sowie die umlaufende Stufenfalz vermeiden Wärmebrücken und sorgen für hohe Systemsicherheit.

#### Anwendung

WZ für die Wärmedämmung von zweischaligem Wänden (Kerndämmung) und WAS für Außendämmung der Wand im Spritzwasserbereich, auch mit teilweiser Einbindung ins Erdreich.

- bessere Dämmwirkung, dünnere Wände, größere Wohnfläche
- Energieeinsparung
- kein Materialwechsel, komplette Kerndämmung aus demselben Material
- geringes Gewicht
- langfristig wertbeständig

[Technische Daten](#)

[EPD](#)

[Verarbeitungsrichtlinien](#)

Kingspan Insulation GmbH & Co. KG

Absender

Fuggerstr. 15  
49479 Ibbenbüren  
Deutschland

Tel. +49 5451 8980, Fax +49 5451 89866

[marketing@kingspaninsulation.de](mailto:marketing@kingspaninsulation.de), [www.kingspaninsulation.de](http://www.kingspaninsulation.de)

Datum:

Per Fax

Per Brief

Für meine Notizen

Bitte nehmen Sie mit mir Kontakt auf und vereinbaren Sie einen Termin mit mir.

Bitte übersenden Sie mir für Ihre Produkte das aktuelle Katalogmaterial.

Bitte übersenden Sie mir für Ihre Produkte ausführliche Planungsunterlagen.

Anfrage zur Produktserie „Dämmung im Wohn-, Gewerbe- und Industriebau“

Mitteilung: