

## Fassadenbekleidungen aus Mineralfaserverbundstoff

Von Millboard



**millboard**

Live. Life. **Outside.**

Millboard GmbH  
Lindleystr. 8a  
60314 Frankfurt  
Deutschland

Tel.: +49 69 96755020

info.de@millboard.com  
www.millboard.com

## Fassadenverkleidungen aus Mineralfaserverbundstoff

Aus der Serie Fassadenbekleidungen aus Mineralfaserverbundstoff von Millboard



© www.johndegar.com

Holzfreie RMC-Fassadenprofile in Echtholz-Optik als robuste, UV-beständige, formstabile und nachhaltige Holzalternative.

### Fassadenverkleidung aus Mineralfaser-Verbundstoff von Millboard

#### Envello Fassadenverkleidung

Die Fassadenverkleidungen aus Mineralfaser-Verbundstoff (RMC) bieten eine alternative Lösung zu klassischen Holzfassaden. Die handgefertigte Oberfläche erzeugt eine natürliche Holzoptik und macht jedes Profil zu einem Unikat.

## Fassadenverkleidungen aus Mineralfaserverbundstoff

Aus der Serie Fassadenbekleidungen aus Mineralfaserverbundstoff von Millboard



Fassadenverkleidung SCHADOW LINE+

### Material- und Leistungsmerkmale

Die holzfreien Profile sind auf unterschiedliche Anforderungen ausgelegt und behalten auch unter variierenden Bedingungen ihre Struktur. Sie zeigen ein stabiles Formverhalten, sind gegenüber äußeren Einflüssen widerstandsfähig und behalten ihr Erscheinungsbild über längere Zeit bei.

- Zertifiziert nach ISO 14064-1
- Keine Ausdehnung durch Schwinden oder Quellen
- UV-beständig und verrottungsresistent
- Farbstabilität über lange Zeiträume
- Form- und dimensionsstabil auch bei hohen Temperaturunterschieden
- Handgefertigte Profiloberflächen

## Fassadenverkleidungen aus Mineralfaserverbundstoff

Aus der Serie Fassadenbekleidungen aus Mineralfaserverbundstoff von Millboard

### Produktlinien und Designs

Die Envello-Systeme gliedern sich in verschiedene Profilserien mit unterschiedlichen Strukturen und Farbtönen.

#### Board & Batten+

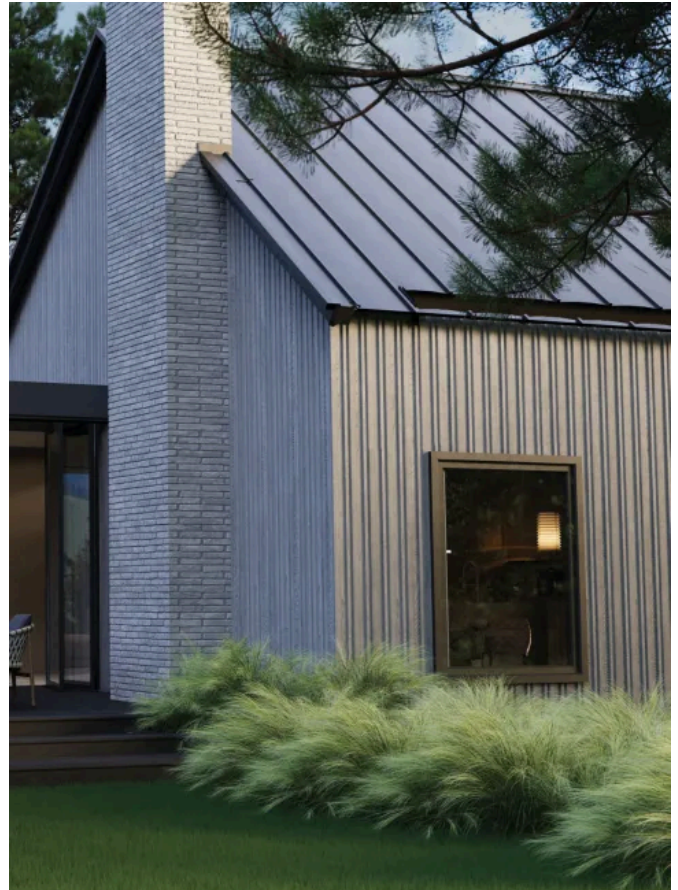
Board & Batten+ orientiert sich an klassischen Boden-Deckelschalungen und ist in mehreren Farbvarianten erhältlich. Die Oberfläche ist so gestaltet, dass die Optik traditioneller Holzstrukturen aufgegriffen wird.

#### Shadowline+

Shadow Line+ besteht aus Paneelprofilen mit Nut-und-Feder-Ausbildung. Die Profile können sowohl vertikal als auch horizontal eingesetzt werden und stehen in mehreren Eichenfarbtönen zur Verfügung.

#### Décor

Envello Décor umfasst eloxierte Aluminiumprofile in verschiedenen Breiten und drei Farbtönen. Sie dienen als Ergänzung zu den Fassadenpaneelen und ermöglichen zusätzliche gestalterische Möglichkeiten, etwa zur Betonung bestimmter Bereiche oder zur Strukturierung von Übergängen.



Fassadenverkleidung BOARD & BATTEN+

### Ausgewählte Fassadenprofile

Die Profile können in privaten, gewerblichen und öffentlichen Bereichen eingesetzt werden. Sie eignen sich für Fassaden mit hohen optischen und funktionalen Anforderungen und bieten eine pflegeleichte Lösung zur Gestaltung langlebiger Außenflächen.

#### BOARD & BATTEN+



BOARD & BATTEN+, Antique Oak

BOARD & BATTEN+, Smoked Oak

BOARD & BATTEN+, Burned Cedar

BOARD & BATTEN+, Limed Oak

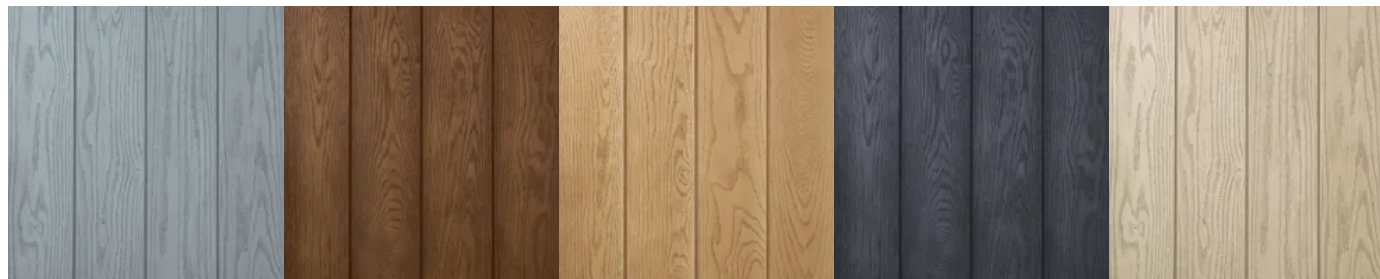
BOARD & BATTEN+, Ashwood

#### SHADOW LINE+

Planungsrelevante Informationen zu über 400.000 Bau-, Ausstattungs- und Einrichtungsprodukten.

## Fassadenverkleidungen aus Mineralfaserverbundstoff

Aus der Serie Fassadenbekleidungen aus Mineralfaserverbundstoff von Millboard



SHADOW LINE+, Salt Blue

SHADOW LINE+, Coppered Oak

SHADOW LINE+, Golden Oak

SHADOW LINE+, Anthracite

SHADOW LINE+, Limed Oak

### Envello Décor - Aluminiumprofile

#### Zusatzprofile in Metallic-Optik für Shadow Line+ Fassadenpaneele

Envello Décor umfasst Aluminiumprofile, die in mehreren Farbtönen erhältlich sind und als gestalterische Ergänzung zu den vorhandenen Fassadenprofilen dienen.



Aluminiumprofil Envello Décor Gold mit Shadow Line+ in Antique Oak



Aluminiumprofil Envello Décor Carbon mit Shadow Line+ in Limed Oak

### Eigenschaften und Material

Mit den unterschiedlich breiten Aluminiumprofilen lassen sich Akzente setzen, beispielsweise um bestimmte Bereiche der Fassade optisch hervorzuheben oder Übergänge zu strukturieren.

Durch die metallicfarbenen Oberflächen entsteht ein zusätzlicher gestalterischer Spielraum, der sich mit den anderen Systemen kombinieren lässt. Die Profile ermöglichen damit eine variiere Gestaltung, bei der funktionale Fassadenelemente um zusätzliche optische Komponenten erweitert werden können

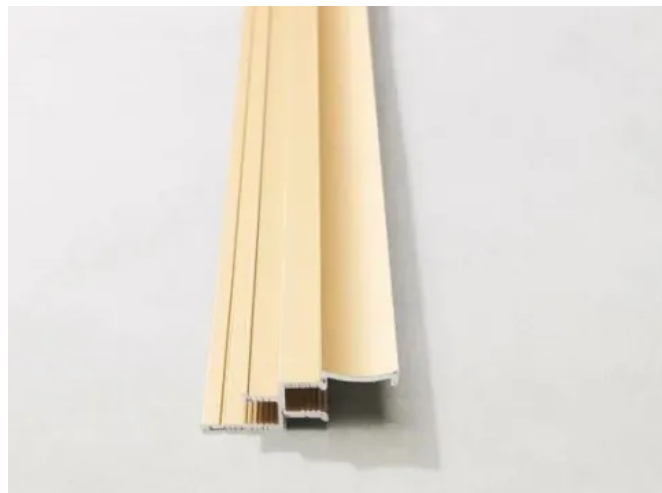
## Fassadenverkleidungen aus Mineralfaserverbundstoff

Aus der Serie Fassadenbekleidungen aus Mineralfaserverbundstoff von Millboard

### Metallic-Akzente ergänzen die Fassadenpaneele Shadow Line+

Durch die metallicfarbenen Oberflächen entsteht ein zusätzlicher gestalterischer Spielraum, der sich mit den anderen Systemen kombinieren lässt. Die Profile ermöglichen damit eine variierbare Gestaltung, bei der funktionale Fassadenelemente um zusätzliche optische Komponenten erweitert werden können.

- Zwei unterschiedliche Breiten und Profile erhältlich
- Drei Farbtöne: Gold, Carbon, Bronze
- Eloxiert für hohe UV-Beständigkeit
- Aluminium der Güteklasse 6063



Aluminiumprofil Envello Décor Gold

### Objektbeispiele

#### Außenanwendungen der Fassadenverkleidungen

Die Produktlinien sind in verschiedenen architektonischen Umgebungen einsetzbar — von modernen Wohnhäusern über Neubauten bis zu Sanierungsprojekten. Beispiele umfassen vertikale und horizontale Verarbeitungsweisen in den jeweiligen Farbvarianten der Serien.

#### Fassadenverkleidung BOARD & BATTEN+



BOARD & BATTEN+, Golden Oak, vertikal

## Fassadenverkleidungen aus Mineralfaserverbundstoff

Aus der Serie Fassadenbekleidungen aus Mineralfaserverbundstoff von Millboard



BOARD & BATTEN+, Limed Oak, vertikal



BOARD & BATTEN+, Jarrah, vertikal

### Fassadenverkleidung SHADOW LINE+



SHADOW LINE+, Smoked Oak, horizontal



SHADOW LINE+, Smoked Oak, vertikal

## Fassadenverkleidungen aus Mineralfaserverbundstoff

Aus der Serie Fassadenbekleidungen aus Mineralfaserverbundstoff von Millboard



SHADOW LINE+, Limed Oak, vertikal



SHADOW LINE+, Antique Oak, vertikal (© www.johndegar.com)



SHADOW LINE+, Burnt Cedar, horizontal

### Weitere Einsatzmöglichkeiten

#### Innenanwendungen der Wandverkleidungen

Die Profile lassen sich auch zur Wandverkleidung im Innenraum verwenden, etwa zur Gestaltung von Küchen, Wohnbereichen oder gewerblichen Innenräumen. Dabei lassen sich gleiche Materialien für ein harmonisches Design innen und außen kombinieren.

## Fassadenverkleidungen aus Mineralfaserverbundstoff

Aus der Serie Fassadenbekleidungen aus Mineralfaserverbundstoff von Millboard



Wandverkleidung mit Envello Decor Bronze im Innenbereich (© NICK TORTAJADA THE ADVENTURE DIS)



Tresenverkleidung



Wandverkleidung im Innenbereich

## Fassadenverkleidungen aus Mineralfaserverbundstoff

Aus der Serie Fassadenbekleidungen aus Mineralfaserverbundstoff von Millboard



Wandverkleidung im Innenbereich

### Weiterführende Informationen

Informationen und Montageanleitung für Millboard Envello®-Verkleidungen

Envello Décor Montageanleitung

[Mehr Informationen zu Envello Décor](#)

### Informationen für Millboard Fassadenverkleidungen

- Shadow Line+ - Horizontal
- Shadow Line+ - Vertikal
- Board & Batten+ - Horizontal
- Board & Batten+ - Vertikal

### Allgemeine Informationen für Millboard-Terrassendielen & Envello-Fassade

LOOK Book - Millboard-Terrassendielen & Envello-Fassade