

Fassadenbekleidung und Außenanwendungen

Von Fundermax

Fundermax
For you to create



Fundermax GmbH
Klagenfurter Str. 87-89
9300 St. Veit/Glan
Österreich

Tel.: +43 59 494-0
Fax: +43 59 494-4200

objektberatung@fundermax.biz
www.fundermax.com/de

Hohe Temperaturen und starke Sonneneinstrahlung im Sommer, klirrende Kälte und erhöhte Feuchtigkeit durch Schnee und Regen im Winter und Herbst: Werkstoffe, die für die Gestaltung von Fassaden, Balkonen und Möbeln im Außenbereich eingesetzt werden, müssen extrem witterungsbeständig sein. **Max Compactplatten** für den **Exterior-Bereich** halten allen Wetterverhältnissen stand und sind zudem schnell montiert. Zahlreiche **Oberflächen** ebenso wie vielfältige **Dekore** schaffen Raum für kreative Gestaltungsmöglichkeiten.

Eigenschaften der Fundermax Werkstoffe für den Exterior-Bereich

Witterungsbeständig, **kratz-** und **schlagfest** sowie **lichtecht** sind nur einige der Eigenschaften, die Hochdrucklamine für den Einsatz im Außenbereich aufweisen sollten. Die Exterior-Ausführungen der Kategorien Max Compact Exterior werden gemäß der Norm EN 13501-1 als **B – s2**, d0 bzw. auch **B – s1**, **d0** klassifiziert und können als schwer entflammbar bezeichnet werden, während m.look gemäß der Norm EN 13501-1 der Klasse **A2 – s1**, **d0** zugeordnet wird und als „nicht brennbar“ bezeichnet werden kann.

Zudem eröffnen sich dank der zahlreichen wählbaren Dekore kreative Gestaltungsmöglichkeiten. Mit Max Compact und m.look Platten bietet Fundermax hochwertige Werkstoffe, die selbst den höchsten Anforderungen gerecht werden.

Produktpalette

- Max Compact Exterior
 - Max Compact Exterior I F-Qualität
 - Max Compact Exterior Pro 2.6 Stellar
 - Max Compact Exterior Pro 2.2 Authentic
 - Max Compact Exterior Podio Platten
 - Max Compact Exterior für Outdoor-Möbel
- m.look

Witterungsbeständige Max Compact Exterior Platten von Fundermax

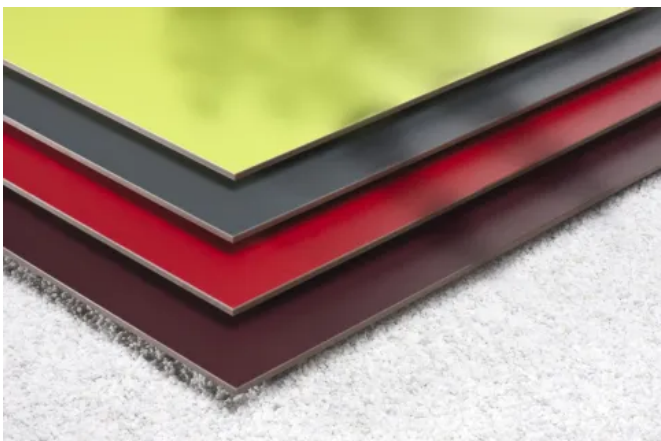
Aus der Serie Fassadenbekleidung und Außenanwendungen von Fundermax



Die duromeren Hochdrucklamine der Produktreihe Max Compact Exterior von Fundermax zeichnen sich durch anwendungsspezifische Produktmerkmale wie Kratzfestigkeit und Witterungsbeständigkeit aus. Die unter immensem Druck und enormer Hitze verpressten Fasern bilden eine belastbare und resistente bündige Einheit. Versiegelt werden die Lamine durch eine doppelt gehärtete Harzschicht. Sie eignen sich bestens für Fassadenbekleidungen, Balkonbekleidungen und Balkonböden sowie Outdoor-Möbel.

Fassadenbekleidung und Außenanwendung mit Max Compact Exterior

Max Compact Exterior I F-Qualität



Max Compact Exterior sind duromere Hochdrucklamine (HPL) nach EN 438-6, Typ EDF mit einem äußerst wirksamen Witterungsschutz aus doppelt gehärteten Acryl-Polyurethan-Harzen.

Sie werden standardmäßig mit beidseitigem Dekor geliefert. Der braune Kern ist flammhemmend ausgeführt. Max Compact Exterior sind für alle Außenanwendungen bestens geeignet.

Max Compact Exterior sind FSC[®]-, PEFC- und QNG ready-zertifiziert. Sie erfüllen die ökologischen und gesundheitlichen Anforderungen von ecobau und Minergie-Eco und erhalten die Bewertung ecoBasis.

Eigenschaften der Max Compact Exterior

- Hoch witterungsbeständig gegen Sonne, Regen und Temperaturschwankungen

Witterungsbeständige Max Compact Exterior Platten von Fundermax

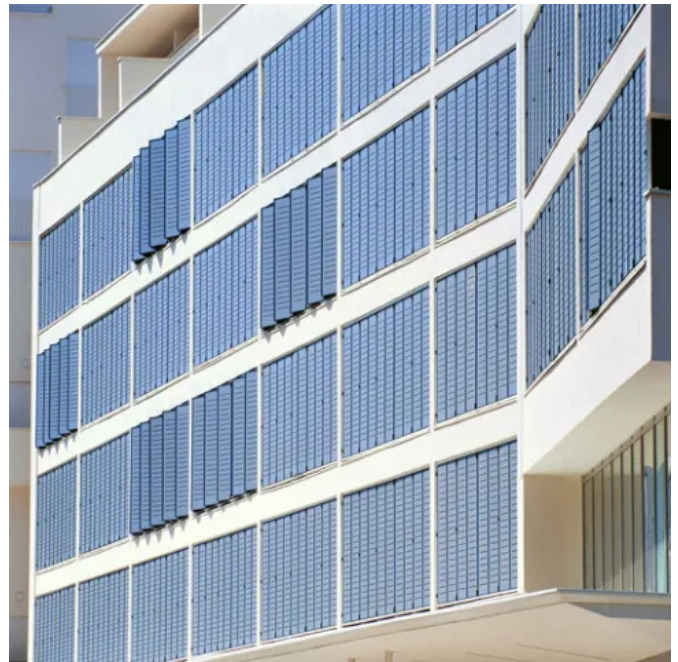
Aus der Serie Fassadenbekleidung und Außenanwendungen von Fundermax

- Lichtecht, farbstabil und langlebig
- Oberflächen doppelt gehärtet, kratz- und schlagzäh
- Lösungsmittelbeständig
- Beidseitig dekorativ für flexible Gestaltungsoptionen
- Einfache Montage
- Leicht zu reinigen
- Dauerbelastung -80 °C bis +80 °C

Referenzbeispiele



Industrias Yuk, Spanien
Architekt Felipe Garrido
Fotocredit GHG Arquitectos
Max Compact Exterior | F-Qualität
NT, Dekore 0394 Moonwalk

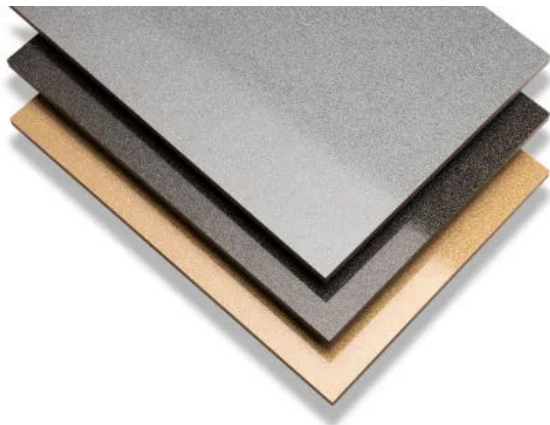


BIOCentar Zagreb, Kroatien
Architekt Igor Pedišić
Fotocredit Damir Fabijanić
Max Compact Exterior | F-Qualität
NT, Dekor 0703 Dove Bllue

Witterungsbeständige Max Compact Exterior Platten von Fundermax

Aus der Serie Fassadenbekleidung und Außenanwendungen von Fundermax

Max Compact Exterior Pro 2.6 Stellar



Max Compact Stellar sind duromere Hochdrucklamine (HPL) nach EN 438-6, mit braunem flammhemmenden Kern in F-Qualität. Durch doppelt gehärtete Acryl-Polyurethan-Harze sind die Platten hoch witterungsbeständig und somit für viele Außenanwendungen geeignet.

Max Compact Exterior Pro 2.6 Stellar sind FSC- und PEFC-zertifiziert.

Technische Daten

Formate	4100 x 1300 mm = 5,33 m ² 4100 x 1854 mm = 7,60 m ² 2800 x 1300 mm = 3,65 m ²
Dicken	6, 8, 10, 12, 13 mm
Oberflächen	NT NY - Sky NG - Gloss

Drei Dekore

Das Portfolio umfasst die drei Farbtöne Gold, Silber und Anthrazit. Gold setzt warme Akzente, Silber wirkt sachlich und modern, Anthrazit unterstreicht einen urbanen Ausdruck. Die Farben sind sowohl einzeln als auch in Kombination einsetzbar und unterstützen differenzierte Fassadenbilder durch Wechsel von Licht und Fläche.

Witterungsbeständige Max Compact Exterior Platten von Fundermax

Aus der Serie Fassadenbekleidung und Außenanwendungen von Fundermax



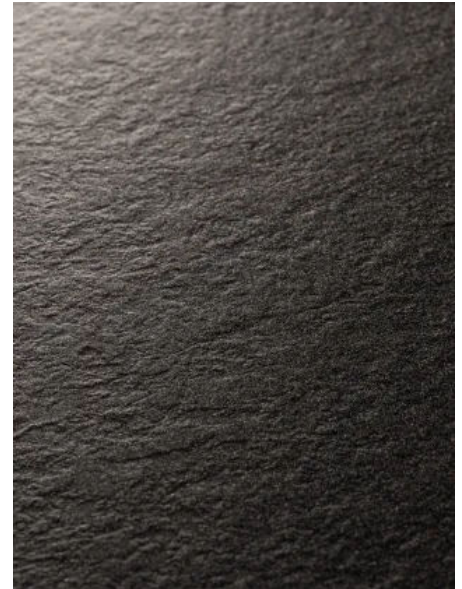
0844 Stellar Gold

Gold dient als akzentuierender Farbton mit warmer Lichtreflexion. Abhängig vom Lichteinfall variiert die Wirkung: von subtil schimmernd, bis intensiv leuchtend. Ob kontrastreich oder reduziert, Gold ist immer präsent.



0886 Stellar Silber

Silber hebt Linien und Strukturen durch eine gleichmäßige, helle Reflexion hervor. Der Farbton eignet sich zur sachlichen Betonung moderner Konstruktionen und Übergänge.



0896 Stellar Anthrazit

Anthrazit betont Tiefe und Kontur durch eine dunkle, zurückhaltende Farbwirkung. Licht-Schatten-Kontraste unterstützen eine klare, reduzierte Fassadengliederung.



Fassade in 0844 Stellar Gold



Fassade in 886 Silber



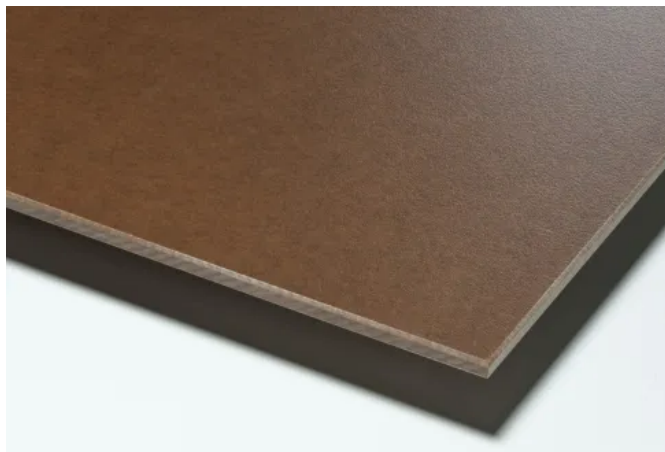
Fassade in 896 Anthrazit

Weitere Informationen zu Max Compact Exterior Pro 2.6 Stellar

Witterungsbeständige Max Compact Exterior Platten von Fundermax

Aus der Serie Fassadenbekleidung und Außenanwendungen von Fundermax

Max Compact Exterior Pro 2.2 Authentic



Max Compact Authentic sind duromere Hochdrucklamine (HPL) nach EN 438-6, mit braunem flammhemmenden Kern in F-Qualität. Durch doppelt gehärtete Acryl-Polyurethan-Harze sind die Platten hoch witterungsbeständig und somit für viele Außenanwendungen geeignet.

Max Compact Authentic mit der Oberfläche NH-Hexa erfüllt die Rutschfestigkeitsklasse R10 gemäß DIN 51130. Die tiefe Noppenstruktur sorgt so für Sicherheit auf Balkonböden, Terrassen oder Stiegen.

Max Compact Exterior Pro 2.2 Authentic sind FSC- und PEFC-zertifiziert.

Technische Daten

Formate	JU 4100 x 1300 mm = 5,33 m ² XL 4100 x 1854 mm = 7,60 m ²
Dicken	6, 8, 10, 12, 13, 16, 18, 20 mm ^{*)}
Oberflächen	NT NY - Sky NH - Hexa

^{*)} Nicht jede Dicke in jedem Dekor

Drei Dekore

Der Produktaufbau verleiht ein unvergleichliches, natürliches Erscheinungsbild. Beim Herstellungsverfahren entstehen Schattierungen, Farbnuancen und Facetten, die jedes Stück zum Unikat machen.

Witterungsbeständige Max Compact Exterior Platten von Fundermax

Aus der Serie Fassadenbekleidung und Außenanwendungen von Fundermax



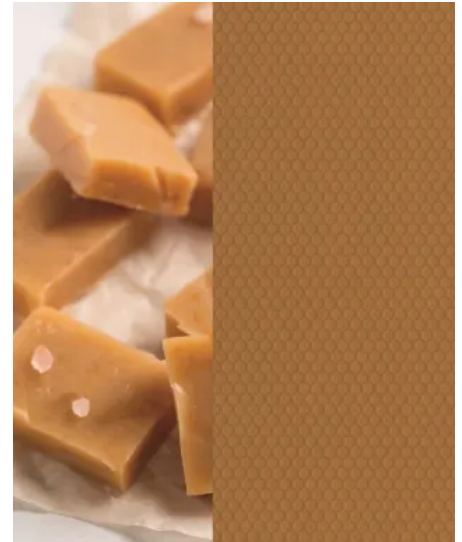
Authentic Mocca

In Anlehnung an die Farben von Kaffee, mal kräftiger, milder, dunkler, heller.



Authentic Pecan

Das Dekor wirkt warm und samtig wie die Hülle der Pecannuss.

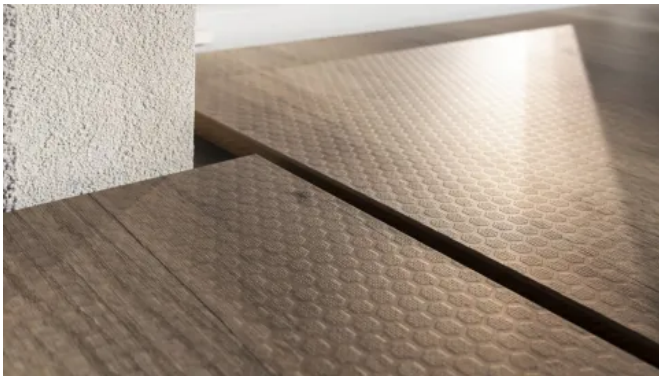


Authentic Karamell

Für Fassaden in „Salted Caramel Optik“ von goldgelb bis honigbraun.

Weitere [Informationen](#) zu Max Compact Exterior Pro 2.2 Authentic.

Max Compact Exterior Podio Platten



Die eigens entwickelte Max Compact **Exterior Podio Balkonplatte** mit **Hexa-Oberfläche** (Noppenstruktur) ist widerstandsfähig gegen äußere Einflüsse und extrem rutschfest. Sie ist wie jede Max Compact Exterior Platte aus duromeren Hochdrucklaminaten (HPL) nach EN 438-6, Typ EDF und doppelt gehärteten Acryl-Polyurethan-Harzen.

Mit einer Rutschfestigkeit R10 gemäß DIN 51130 und DIN 51097 ist die **Platte** perfekt geeignet für Balkone, Treppen und Podeste. **Die Exterior Podio** steht in einer umfangreichen Auswahl an verschiedenen Dekoren zur Verfügung.

Max Compact Exterior Platten für Outdoor-Möbel

Fundermax hat für das Segment Outdoor-Möbel wetterfeste, nachhaltige HPL-Platten entwickelt, die sich optimal für den Bau von Tischen, Bänken oder anderen Möbeln eignen.

Auch diese Max Compact Exterior Platten sind Hochdrucklaminat (= HPL) mit einem hochwertigen Witterungsschutz. Dieser besteht aus einer Schicht doppelt gehärteter Acryl-Polyurethan-Harze, welche die Platten besonders widerstandsfähig gegen äußere Einflüsse macht. Sie besitzen eine porenfreie Oberfläche, sowie eine hohe Kratz-, Abrieb- und Stoßfestigkeit.

Eigenschaften der Max Compact Exterior Platten für Outdoor-Möbel

- witterungs- und lösungsmittelbeständig
- hagelsicher

Witterungsbeständige Max Compact Exterior Platten von Fundermax

Aus der Serie Fassadenbekleidung und Außenanwendungen von Fundermax

- schlagzäh (Norm ISO 178)
- lichtecht
- kratz- und stoßfest
- unempfindlich gegen Frost und Hitze
- schnell und leicht zu montieren
- individuelle Größen- und Stärkenwahl der Max Compact Exterior Serie, je nach Anwendungsbereich



Weitere [Informationen](#) zu Max Compact Exterior Platten für Outdoor-Möbel.

Fassadenplatten m.look Exterior

Aus der Serie Fassadenbekleidung und Außenanwendungen von Fundermax



© www.christoflackner.at

m.look, die brandbeständige Fassadenplatte mit HPL-Oberfläche und Zulassung als Bekleidung für vorgehängte hinterlüftete Fassaden, kann selbst an Hochhäusern von über 20 Meter eingesetzt werden.

Fassadenbekleidung und Außenanwendung mit m.look Exterior I A2-Qualität

m.look vereint: Höchste Gestaltungsfreiheit und Kreativität bei brandbeständigem Material für architektonisch grenzenlose Ideen.



m.look ist eine Architektur-Fassadenplatte mit hochbelastbarem glasvliesarmierten, überwiegend mineralischem nicht brennbarem Kern mit einer hochwitterungsbeständigen dekorativen Oberfläche. Die dekorative Oberfläche zeichnet sich vor allem durch hohe Kratzfestigkeit, Lichtechtheit, Schlagfestigkeit und Antigrffiti-Eigenschaften aus.

m.look ist geprüft nach EN 438-2.

m.look sind FSC®- und PEFC-zertifiziert. Des Weiteren erfüllen sie die minimalen ökologischen und gesundheitlichen Anforderungen von ecobau und Minergie-Eco und erhalten die Bewertung ecoBasis.

Anwendungen und Einsatzbereiche

- Vorgehängte hinterlüftete Fassade

Fassadenplatten m.look Exterior

Aus der Serie Fassadenbekleidung und Außenanwendungen von Fundermax

- Füllelemente bei Curtain Walls
- Balkonbekleidungen
- Untersichten
- Cover bei Sandwichpanelwänden
- Schiebelemente
- Sonnenschutz
- Zaunelemente
- Fenster- und Türfüllungen
- Abtrennelemente
- Außenbekleidung für Holzfertigelemente

Technische Daten

Plattenformat	3500 x 1330 mm
Dicke	7 mm für Fassadenanwendungen in Deutschland, Österreich und der Schweiz. 7 mm für Stulpschalungssystem in Österreich und der Schweiz. 9 mm, 12 mm für Balkon-, Geländer-, und Stiegenbrüstungsplatten in Österreich.
Spezifisches Gewicht	1,9 g/cm ³
Oberflächen	NT (seidenmatter Effekt)
Zulassungen	Europa: Baustoffklassifizierung A2-s1, d0 nach EN 13501-1 Deutschland: Allgemeine bauaufsichtliche Zulassung vom Deutschen Institut für Bautechnik Berlin. Zulassungsnummer Z-10.3-711 Österreich: Geprüft nach ÖNORM B3800-5 für senkrechte Fassaden, Schrägfassaden und Untersichten. Schweiz: Baustoffklassifizierung A2-s1, d0 nach EN 13501-1 Gelistet im Brandregister

Weitere [Informationen](#) zu m.look Exterior.

Fassadenplatten m.look Exterior

Aus der Serie Fassadenbekleidung und Außenanwendungen von Fundermax

Referenzbeispiele



Milaneo Center , Deutschland
Architekt RKW Architektur u. Städtebau
m.look Exterior | A2-Qualität
NT



Schule Liefering, Österreich
Architekt DI. Johannes Schallhammer
m.look Exterior | A2-Qualität
NT, Dekor 0792 Patina Graubraun