

Dach- und Gebäudebegrünung

Von Sempergreen® Europe



© Keesnan Dogger

Sempergreen® Europe

Defensieweg 1

3984 LR0dijk

Niederlande

Tel.: +49 175 2675954

tosse.bontje@sempergreen.com

www.sempergreen.com/de

Ein Gründach oder eine Pflanzenwand für jeden Gebäudetyp

Sempergreen ist Weltmarktführer und bevorzugter Lieferant im Bereich umfassender, qualitativ hochwertiger Lösungen für Gründächer, Fassadenbegrünung und sofort grünen Bodendeckern.

Die Produkte finden Anwendung auf Flach- oder Welldach, gerade oder gebogene Fassade, Kreisverkehre, Grünanlagen, Hänge und Böschungen.

Fassadenbegrünung mit System von Sempergreen

Aus der Serie Dach- und Gebäudebegrünung von Sempergreen® Europe



© Keesnan Dogger

Ein nachhaltiges und flexibles Fassadenbegrünungssystem für Außenanwendungen und Innenanwendungen. Sempergreen bietet ein breites Sortiment an Fassadenbegrünungen. Alle grünen Lösungen sind vorkultiviert, so dass sie nach der Installation sofort ein grünes Ergebnis liefern. Die Produkte sind pflegeleicht, immergrün und können das ganze Jahr über angelegt werden.

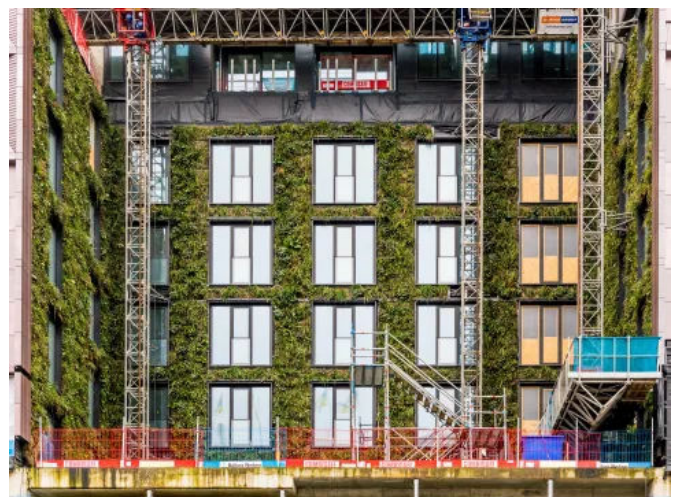
SemperGreenwall Outdoor als grüne Lösung

Die SemperGreenwall Outdoor ist ein grünes Fassadensystem für Außenanwendungen. Vertikale Gärten oder Grünfassaden sind zur Begrünung von städtischen Gebieten sehr gut geeignet und haben einen positiven Effekt auf die Umwelt. Die Pflanzen nehmen CO₂ und Feinstaub auf, sorgen für einen kühlenden Effekt und versorgen die Umgebung mit sauberer Luft. So holt eine grüne Fassade pro Quadratmeter durchschnittlich 2,3 kg CO₂ aus der Luft.

Feuerhemmende grüne Wand mit Cradle to Cradle-Zertifikat

Für Fassadenbegrünung hat Sempergreen die richtigen Materialien und Technologien kombiniert und so ein erfolgreiches Grünfassadensystem, die SemperGreenwall geschaffen, die Cradle to Cradle zertifiziert ist. Cradle-to-Cradle (C2C) ist eine Entwurfsphilosophie, bei der Rohstoffe nicht weggeworfen, sondern unendlich wiederverwendet oder als „Nahrung“ für neue Produkte verarbeitet werden. Sempergreen hat mit dem folgenden grünen Fassadensystemen das Cradle-to-Cradle-Zertifikat in Bronze erhalten:

- SemperGreenwall Outdoor
- Sempergreenwall Indoor



SemperGreenwall Outdoor

Fassadenbegrünung mit System von Sempergreen

Aus der Serie Dach- und Gebäudebegrünung von Sempergreen® Europe

– Sempergreenwall Compactline

Die Fassadenbegrünung für Außenwände kann auf geraden und gebogenen Mauern verwendet werden. Die SemperGreenwall Outdoor wird in der eigenen Gärtnerei mit einem sorgfältig ausgewählten Pflanzenmix für Außenbereiche vorbegrünt. Bei der Lieferung ist die Fassade zu mindestens 90 % begrünt.

Aufbau des modularen Grünfassadensystemes:

- vorbegrünter Flexipanel
- Abflusrinne
- Randumrahmung

Das ganze Jahr über grün

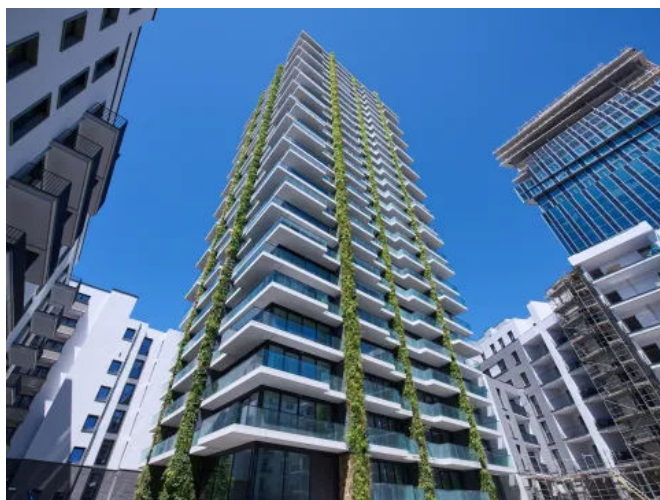
Mit dem automatischen Bewässerungssystem wird die Außenfassade mit der richtigen Wasser- und Nährstoffmenge versorgt. In Kombination mit einem Pflegevertrag garantiert Sempergreen eine grüne Fassade – das ganze Jahr über.



SemperGreenwall Outdoor



SemperGreenwall Outdoor



SemperGreenwall Outdoor

SemperGreenwall Indoor

Fassadenbegrünung mit System von Sempergreen

Aus der Serie Dach- und Gebäudebegrünung von Sempergreen® Europe

Das SemperGreenwall Indoor ist ein modulares und hydroponisches Fassadensystem für Innenanwendungen. Die Grünwand ist geeignet für Büros, Museen, Restaurants, Einkaufszentren und Ausstellungsräumen. Die vertikalen Wandgärten können auf geraden und auch auf gebogenen Wänden errichtet werden. Sempergreen berät auch zu Beleuchtungslösungen, wenn wenig Tageslicht zur Verfügung steht.

Aufbau

- Modulare Flexipanel
- Bewässerungssystem
- Abflussrinne
- Randumrahmung



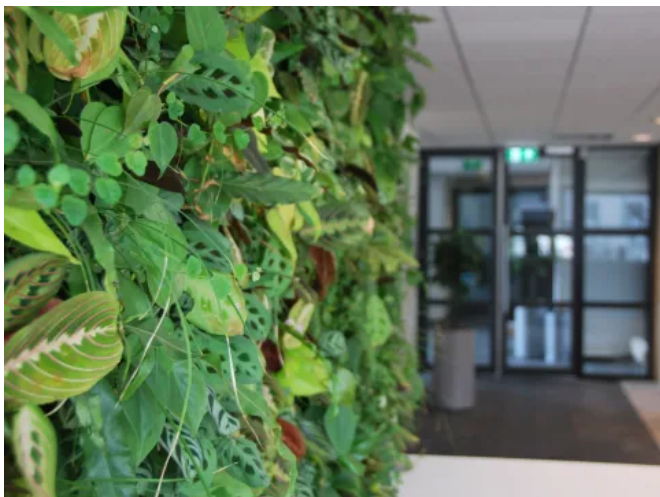
SemperGreenwall Indoor



SemperGreenwall Indoor

Flexipanel

Die Flexipanel wurden mit der Bepflanzung als Ausgangspunkt entworfen. Jedes Flexipanel ist an der Oberseite mit einem Tunnel für die Verwendung der Tropfschläuche versehen. Diese sind zur Versorgung mit Wasser und Nährstoffen für die Pflanzen bestimmt. Außerdem ermöglichen die Flexipanel, im Gegensatz zu vielen anderen Systemen, vollständige Durchwurzelung: die Pflanzen können durch die Membran und das Kultursubstrat im Flexipanel durchwachsen. Dadurch können die Wurzeln viel länger werden als bei grünen Fassadensystemen, bei denen die Wurzeln nur im Gehäuse wachsen können. Das Ergebnis: größere, vollere Pflanzen und mehr Blüten.



SemperGreenwall Indoor



SemperGreenwall Indoor