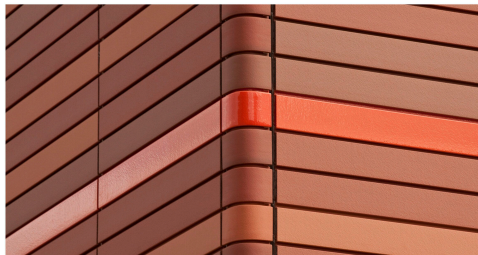
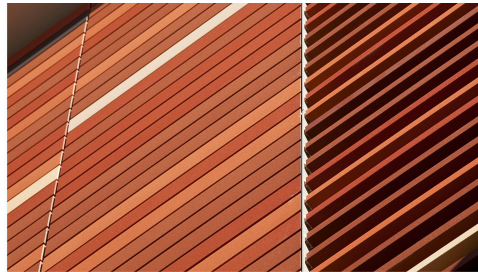


TERRART®-Fassadensystem

Von NBK Keramik



NBK Keramik GmbH
Reeser Str. 235
46446 Emmerich
Deutschland

Tel.: +49 2822 8111-0
Fax: +49 2822 8111-20

info@nbk.de
nbkterracotta.com/de

TERRART® - Die moderne Fassadenverkleidung reicht von kleinformatischen, Kachel-ähnlichen Tafeln bis zu großdimensionierten Platten von mehr als 2 Metern Länge.

TERRART® ist eine hinterlüftete Fassadenkonstruktion, bei der die keramischen Elemente auf einer flexiblen Aluminium-Unterkonstruktion, die als TERRART®-Flex-System patentiert wurde, angebracht werden. Diese Konstruktion ist so anpassungsfähig, dass sich jedes verfügbare Plattenformat vorhängen lässt, selbst Säulen und Pfeiler können mit diesem System versehen werden.

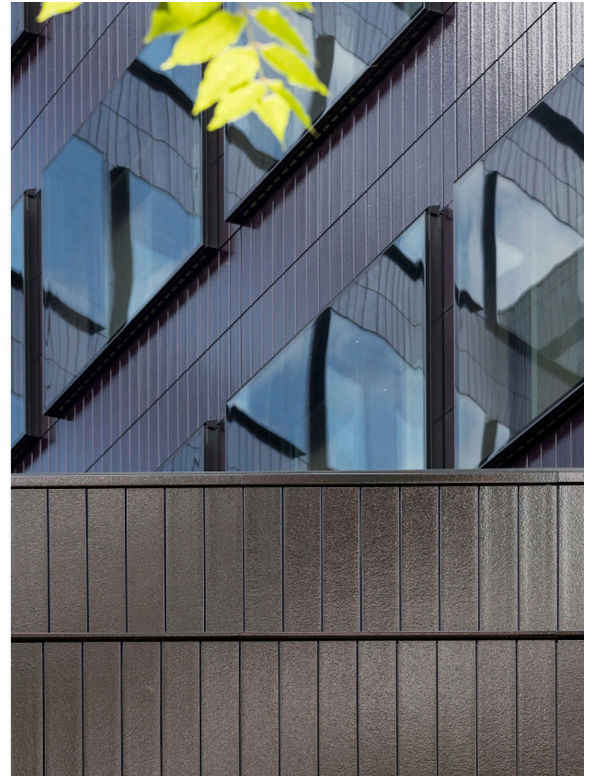
In den Varianten Large, Mid- und Schindel bietet das TERRART-System dem Architekten größtmöglichen Spielraum, der durch objektbezogene Anforderungen individuell ergänzt werden kann. Besondere Akzente setzen die sogenannten „Baguettes“ – schmal-lange Quadrat-, Rund- oder Rechteckrohre. Die Anfertigung erfolgt nach Vorgabe, bei Bedarf auch als manuell gefertigtes Einzelelement. Alle geklebten Einzelelemente müssen nach DIN 18516- Teil 3, Punkt 3.2 auf der Baustelle (bauseitig) zusätzlich mechanisch befestigt werden (bei Ecken beide Seiten, bei U-förmigen Elementen dreiseitig).

Alle TERRART®-Keramikelemente werden grundsätzlich in Form und Farbe projektbezogen hergestellt.

Mit modernen Brenntechniken und ausgefeilten Mischverfahren können NBK-Glasuren in fast allen Farbtönen und Oberflächenstrukturen erzeugt werden, wodurch in der Terrakotta-Fassadengestaltung neue Maßstäbe gesetzt werden.

Fassaden aus Terrakotta

Aus der Serie TERRART®-Fassadensystem von NBK Keramik



TERRART® ist eine hinterlüftete Fassadenkonstruktion, bei der die keramischen Elemente auf einer flexiblen Aluminium-Unterkonstruktion, die als TERRART®-Flex-System patentiert wurde, angebracht werden. Diese Konstruktion ist so anpassungsfähig, dass sich jedes verfügbare Plattenformat vorhängen lässt, selbst Säulen und Pfeiler können mit diesem System versehen werden. Die keramischen Elemente selbst bestehen aus Terracotta, einem natürlichen und ressourcenschonenden Baustoff. Dieser zeichnet sich durch seine Temperatur-, Witterungs- und Korrosionsbeständigkeit aus.

Fassaden aus Terrakotta

Aus der Serie TERRART®-Fassadensystem von NBK Keramik

Farben und Oberflächen des TERRART®-Fassadensystems

Farben



Das Spektrum der natürlichen Brennfärbungen reicht von hellen Weiß- und Gelbtönen über klassisches Ziegelrot bis hin zu Dunkelrot und braunen Tönen in feinen Schattierungen..¹⁾

Alle Terracotta-Elemente, die so im Rahmen von TERRART® Naturtönen hergestellt werden, sind durchgefärbt und im Einbrandverfahren produziert.

Mithilfe eines speziellen Produktionsverfahrens können zudem Platten mit einer speziellen Auswahl von Anthrazittönen hergestellt werden.

Glasuren

Es gibt zwei verschiedene Arten von TERRART®-Glasuren: einfach gebrannte und zweifach gebrannte.



¹⁾ Die hier abgebildeten Farben stellen nur eine Auswahl dar. Weitere Nuancen sind auf Anfrage möglich.

Fassaden aus Terrakotta

Aus der Serie TERRART®-Fassadensystem von NBK Keramik

Einfach gebrannte Platten werden üblicherweise für Projekte verwendet, die keine sichtbaren glasierten Kanten erfordern.

Bei diesem Verfahren steht eine breite Palette von Standardfarben zur Verfügung. Überwiegend alle Glasuren/Engoben sind auf bleifreie Rezepturen umgestellt.

Mit der Technik des Einbrandes sind sowohl matte Engoben als auch glänzende Oberflächen realisierbar, wie auch alle gängigen Effektglasuren auf Selen-Basis. ¹⁾

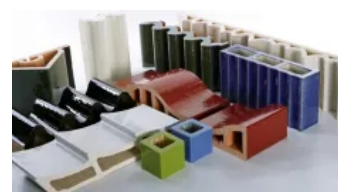


Zweifach gebrannte Platten sind bei glasierter Terrakotta das Nonplusultra.

Die Platten werden nach dem Schneiden glasiert und dann ein zweites Mal gebrannt. Zweifach gebrannte Platten haben glasierte Kanten, wodurch das Design um ein weiteres Detail optimiert wird.

Dadurch ist die Glasur in ihrer farblichen Wirkung besonders brilliant und aussagekräftig.

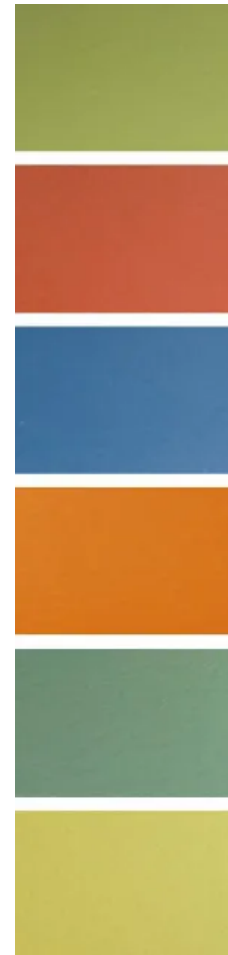
Mit modernen Brenntechniken und ausgefeilten Mischverfahren können NBK-Glasuren im Zweitbrand in fast allen Farbnuancen und Oberflächenstrukturen erzeugt werden. ¹⁾



Fassaden aus Terrakotta

Aus der Serie TERRART®-Fassadensystem von NBK Keramik

Engoben



Engobe ist ein weißer oder farbiger Tonschlickerüberzug, der auf einen Keramikkörper aufgetragen wird, um diesem eine dekorative Farbe oder verbesserte Struktur zu verleihen. Sie sorgt für eine attraktive matte Oberflächenbeschichtung und damit für ein feines Designdetail in einer breiteren Farbpalette.

Mit dem gleichmäßigen Aufbringen einer Engobe erhalten die Elemente einen ganz neuen, farbigen Charakter. Von der Anlage her umfassen die Engoben ein Farbspektrum, das auf zarte Farben abgestellt ist und ganz spezielle Wirkungen in Richtung Pastellfarben zulässt. Hierdurch lassen sich bestimmte dekorative Konzepte umsetzen, die den Vorstellungen des kreativen Architekten entspricht.

Die Platten werden bei diesem Verfahren einfach gebrannt und üblicherweise für Projekte verwendet, die keine sichtbaren glasierten Kanten erfordern. Bei diesem Verfahren steht eine breite Palette von Standardfarben mit derselben Qualität wie beim Zweifachbrennverfahren zur Verfügung.

Engoben werden nach den Vorgaben des Architekten in eigenen Labors entwickelt, wo in einem äußerst präzisen Verfahren nahezu jede Farbe hergestellt werden kann. *)

Oberflächenstrukturen

Strukturierte TERRART®-Oberflächen kommen in der zeitgenössischen Architektur immer häufiger als gestalterische Note in Form von natürlichen, geschliffenen oder geschälten Elementen zum Einsatz. Bestimmte Techniken ermöglichen die Erstellung unterschiedlichen Oberflächen.

Der Einfluss, den die Oberflächenbehandlung auf das Erscheinungsbild hat, wird in der folgenden Übersicht sehr deutlich:

Fassaden aus Terrakotta

Aus der Serie TERRART®-Fassadensystem von NBK Keramik



M501-0, natur



M102-0, medium gekämmt

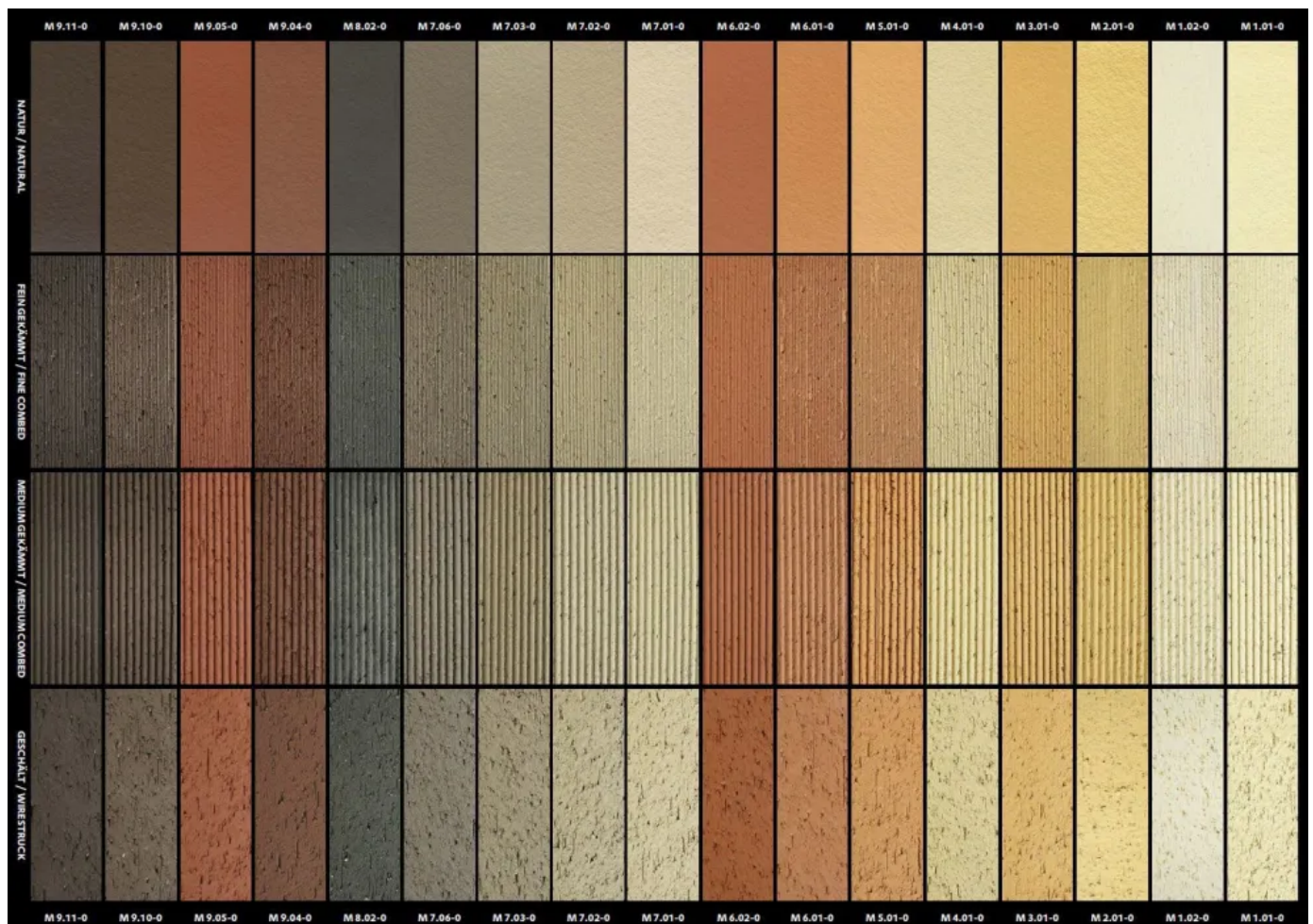


M905-0, geschält



M911-0, fein gekämmt

Mittels Kämmen, in fein oder medium, ergibt sich ein Profil längs verlaufender Linien. Der Einsatz von Schamotte und das Abziehen der Oberfläche führen zu einer „geschälten“ Oberfläche. Das Schleifen der Naturkeramik führt zu einer glatten Fläche. Die Einwirkung auf der Oberfläche lässt sich darüber hinaus mit dem Einbringen bestimmter Oxide herstellen und dabei unregelmäßig Punkte „erblühen“, die sich von der übrigen Fläche abheben.

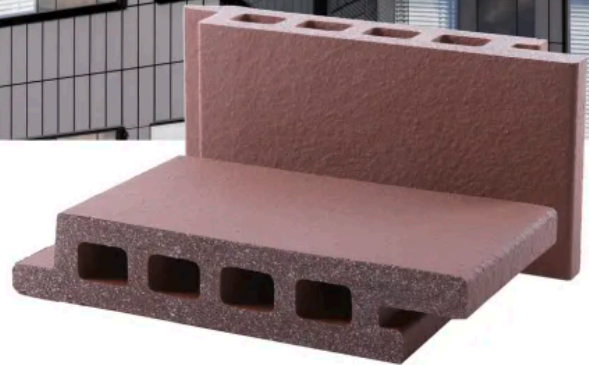
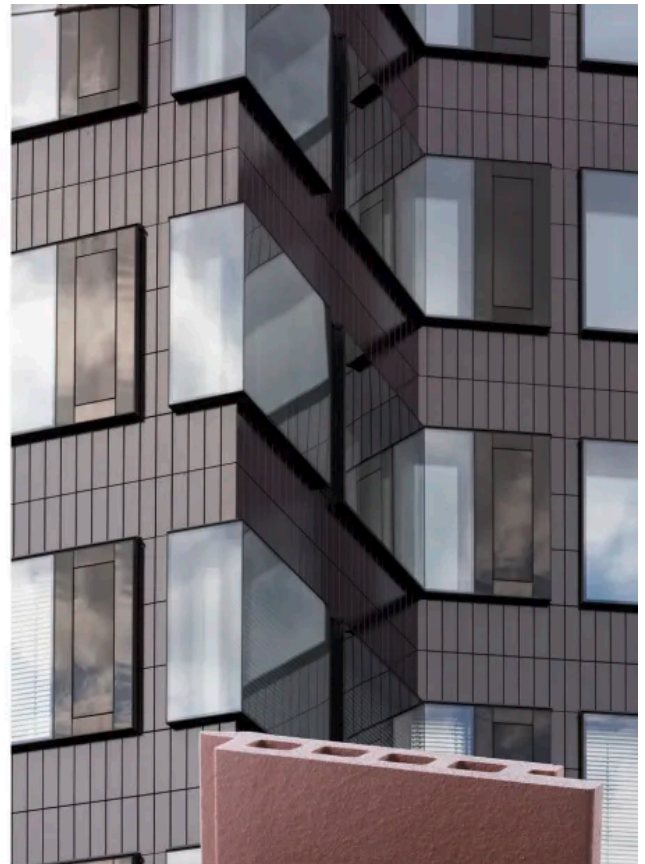
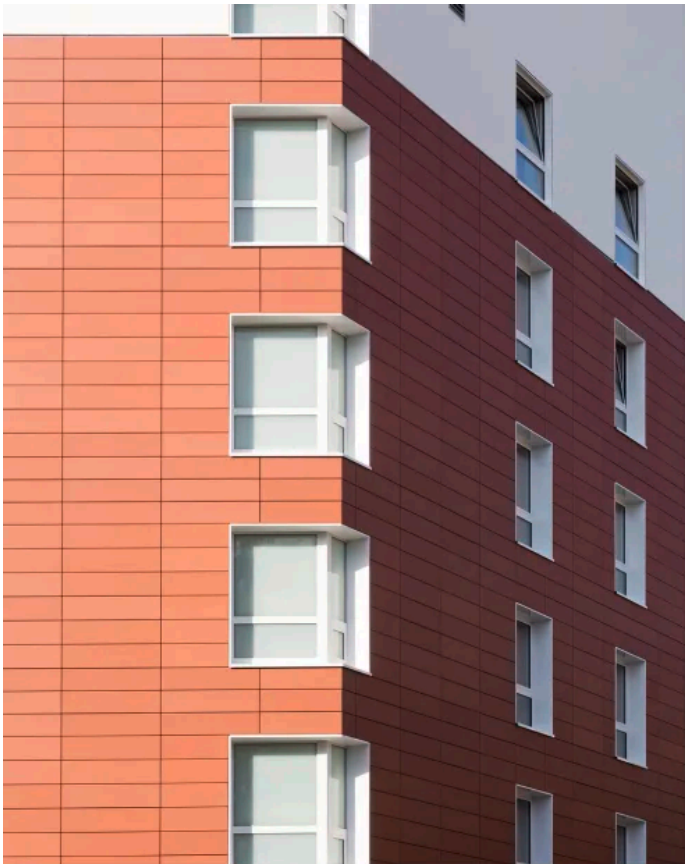


Farben und Texturen TERRART Natur

Fassaden aus Terrakotta

Aus der Serie TERRART®-Fassadensystem von NBK Keramik

TERRART® LARGE



Fassaden aus Terrakotta

Aus der Serie TERRART®-Fassadensystem von NBK Keramik

Länge: max. 1.800 mm

Die Länge der Keramikelemente lässt sich individuell auf jedes beliebige Längenmaß bis max. 1.800 mm anpassen.

Höhe: max. 800 mm

Das Höhenmaß lässt sich individuell im gewünschten Höhenraster herstellen.

Dicke: ca. 40 mm Hohlkammern, nach Fertigungsverfahren.

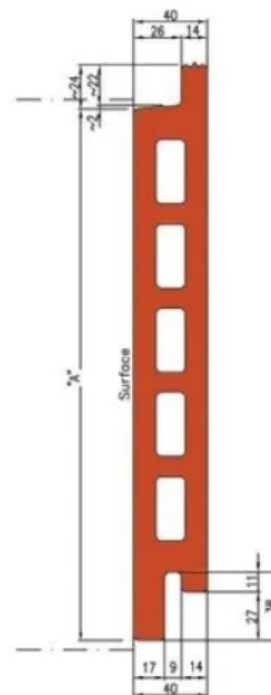
Für die Ecklösung bietet sich die auf Gehrung geschnittene Platte, wahlweise auch als geklebte Ecke an oder auf Wunsch als Vollecke mit einer maximalen Schenkellänge von 250 mm, max. Höhe 300 mm.

Farben: Standardfarben laut Farbkatalog.

Weitere Farben auf Anfrage . Glasuren nach Wahl und in Anlehnung an RAL-Vorgaben.

Oberflächen: Natur, geschält, fein gekämmt, medium gekämmt.

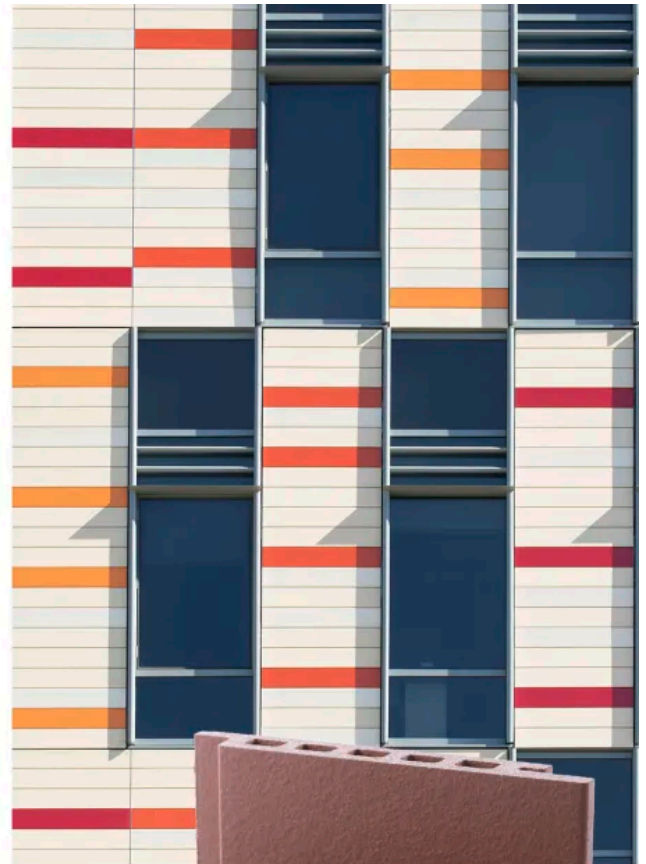
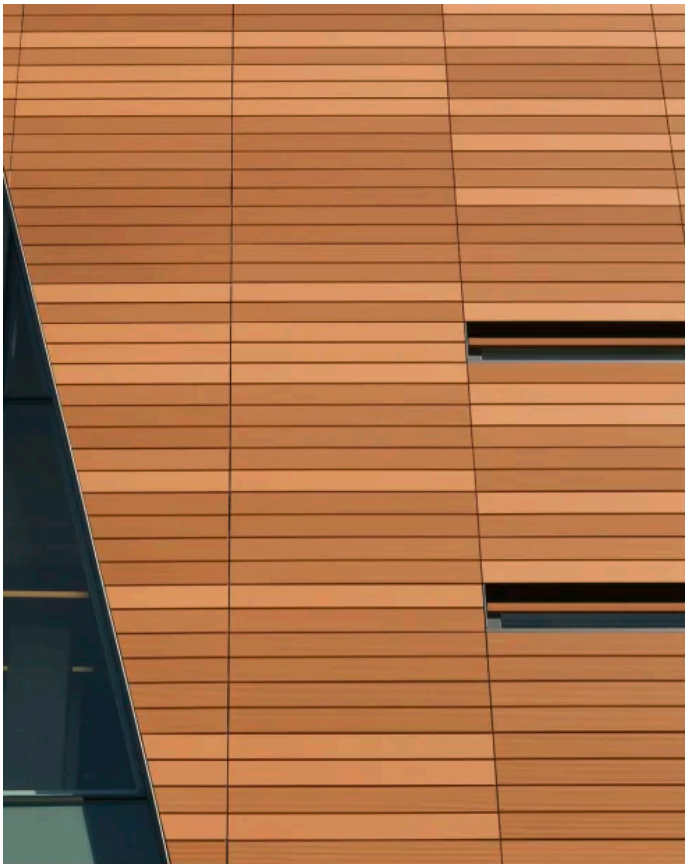
Flächengewicht: ca. 65 kg / m²



Fassaden aus Terrakotta

Aus der Serie TERRART®-Fassadensystem von NBK Keramik

TERRART® MID



Fassaden aus Terrakotta

Aus der Serie TERRART®-Fassadensystem von NBK Keramik

Länge: max. 1.500 mm

Die Länge der Keramikelemente lässt sich individuell auf jedes beliebige Längenmaß bis max. 1.200 mm anpassen.

Höhe: max. 450 mm

Das Höhenmaß lässt sich individuell im gewünschten Höhenraster herstellen.

Dicke: ca. 30 mm Hohlkammern, nach Fertigstellungsvorgabe.

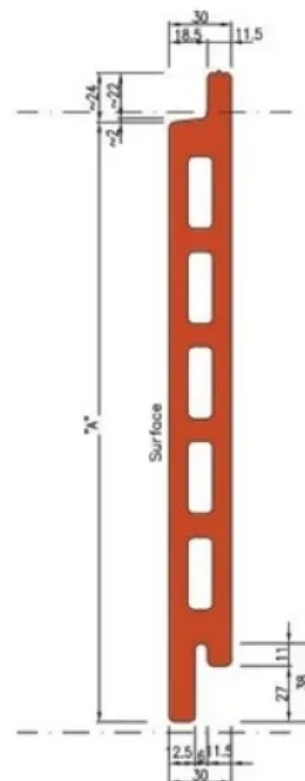
Für die Ecklösung bietet sich die auf Gehrung geschnittene Platte, wahlweise auch als geklebte Ecke an oder auf Wunsch als Vollecke mit einer maximalen Schenkellänge von 250 mm, max. Höhe 300 mm.

Farben: Standardfarben laut Farbkatalog.

Weitere Farben auf Anfrage. Glasuren nach Wahl und in Anlehnung an RAL-Vorgaben.

Oberflächen: Natur, geschält, fein gekämmt, medium gekämmt.

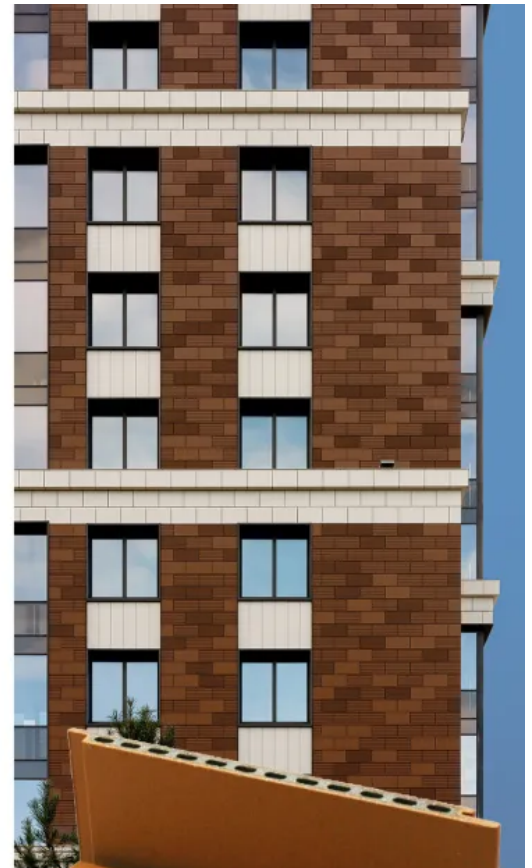
Flächengewicht: ca. 55 kg / m²



Fassaden aus Terrakotta

Aus der Serie TERRART®-Fassadensystem von NBK Keramik

TERRART® CLAD



Fassaden aus Terrakotta

Aus der Serie TERRART®-Fassadensystem von NBK Keramik

Länge: max. 1.200 mm

Die Länge der Keramikelemente lässt sich individuell auf jedes beliebige Längenmaß bis max. 1.200 mm anpassen.

Höhe: max. 300 mm

Das Höhenmaß lässt sich individuell im gewünschten Höhenraster herstellen.

Dicke: ca. 18 mm Hohlkammern, nach Fertigungsvorgabe.

Für die Ecklösung bietet sich die auf Gehrung geschnittene Platte, wahlweise auch als geklebte Ecke an oder auf Wunsch als Vollecke mit einer maximalen Schenkellänge von 250 mm, max. Höhe 300 mm.

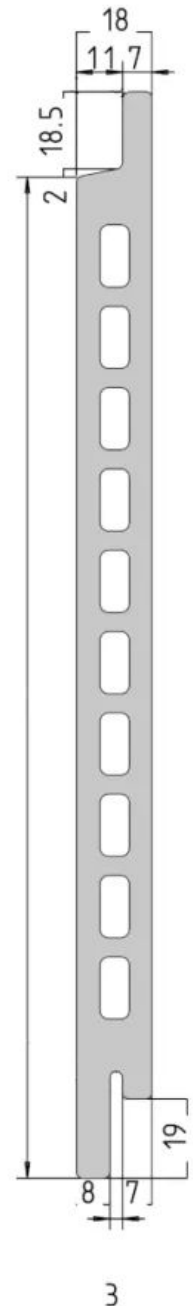
Farben: Standardfarben laut Farbkatalog.

Weitere Farben auf Anfrage . Glasuren nach Wahl und in Anlehnung an RAL-Vorgaben.

Oberflächen: Natur, geschliffen, strukturiert, geschält, profiliert, engobiert, glasiert..

Gebogene Elemente können nicht geschliffen werden . Weitere Oberflächen auf Anfrage

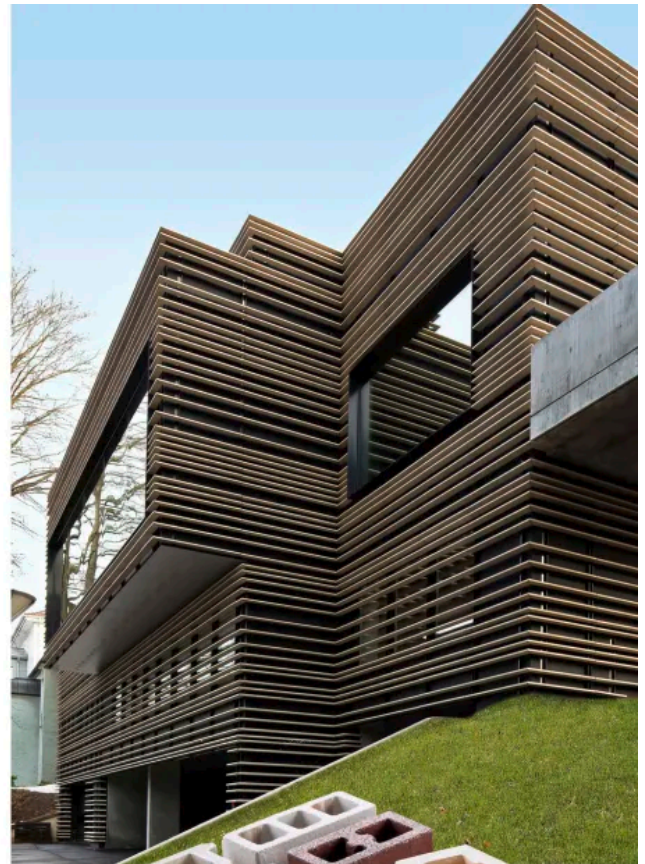
Flächengewicht: ca. 27 kg / m²



Fassaden aus Terrakotta

Aus der Serie TERRART®-Fassadensystem von NBK Keramik

TERRART® BAGUETTE



Fassaden aus Terrakotta

Aus der Serie TERRART®-Fassadensystem von NBK Keramik

Länge: max. 1.800 mm

Die Länge der Keramikelemente lässt sich individuell auf jedes beliebige Längenmaß bis max. 1.600 mm anpassen.

Höhe:

Das TERRART®-BAGUETTE gehört zu den keramischen Sonderformen, sein minimaler Querschnitt beträgt 43 x 43 mm.

Querschnitt: Das gängigste Format ist 50 x 50 mm.

Für die Ecklösung bietet sich die auf Gehrung geschnittene Baguette an.

Farben: Standardfarben laut Farbkatalog.

Weitere Farben auf Anfrage . Glasuren nach Wahl und in Anlehnung an RAL-Vorgaben.

Oberflächen: Natur, geschält, gekämmt, geschliffen.

Flächengewicht: ca. 3,75 kg / m bei einem Querschnitt von 50 x 50 mm

