

Fassade: Riemchen für Neubau und Sanierung

Von Vandersanden



Vandersanden

Unter den Eichen 13

31226 Peine

Deutschland

Tel.: +49 5171 8016520

verkauf@vandersanden.com

www.vandersanden.com/de-de

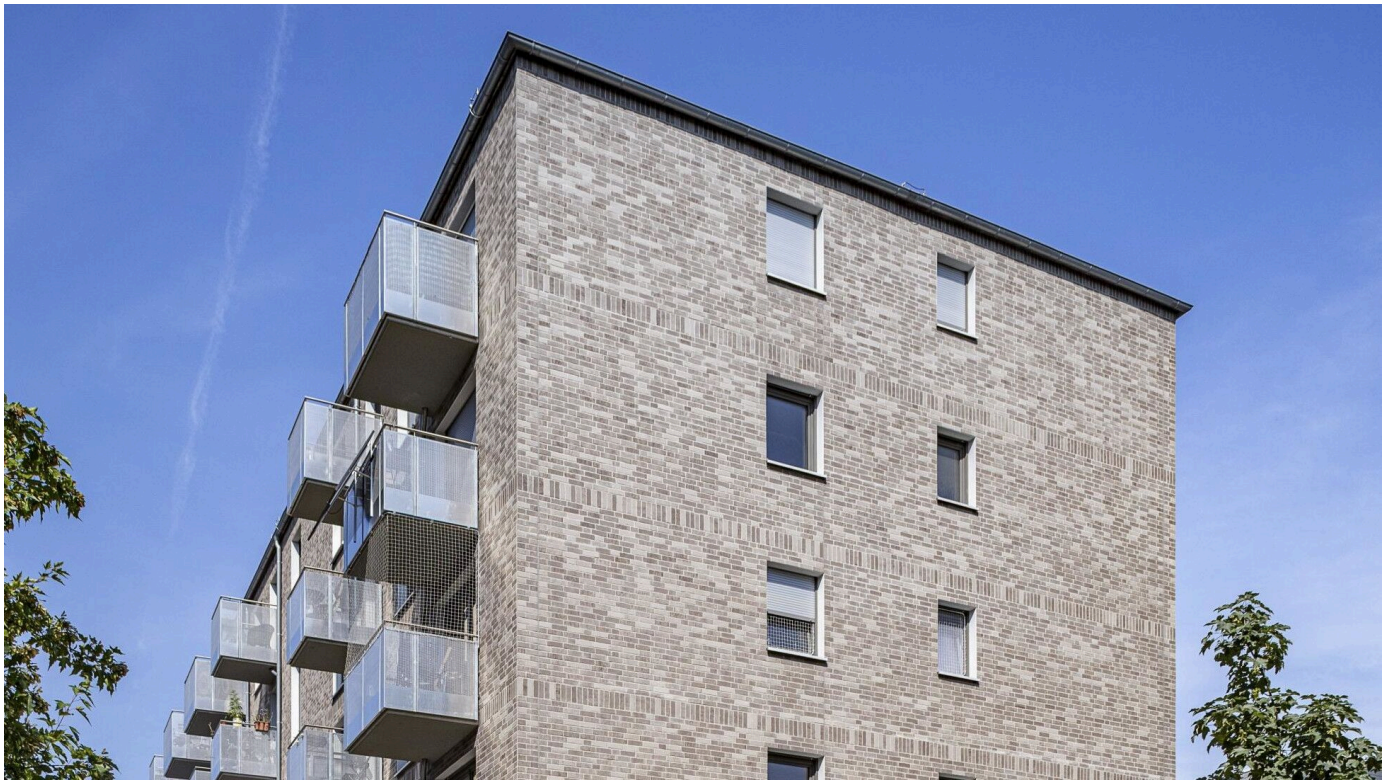
Die Ästhetik des Fassadenmaterials wird vor allem von dessen Oberfläche bestimmt, von der Farbe, dem gewählten Format, der Art der Verlegung. Die vielfältigen Möglichkeiten, die Verblender in dieser Hinsicht bieten, können auch mit Riemchen realisiert werden. Riemchen sind das geeignete Fassadenmaterial, wenn es um schlanke Außenwände geht.

Das Angebot von Vandersanden umfasst stranggepresste Riemchen, geschnittene Ziegel- und Klinkerriemchen sowie Wasserstrich- und Handform-Riemchen.

Wasserstrich- und Handform-Riemchen erhalten die gleiche authentische Form und Oberfläche wie die aus ganzen Ziegeln geschnittenen Riemchen, werden aber ressourcenschonend direkt als solche produziert.

Riemchen für Neubau und Sanierung

Aus der Serie Fassade: Riemchen für Neubau und Sanierung von Vandersanden



Riemchen besitzen die gleichen technischen Eigenschaften wie Vormauerziegel, sind aber nur maximal 2 cm dick. Sie lassen sich einfach und schnell auf fast allen Untergründen verlegen und sind daher insbesondere für Sanierungen geeignet. Nahezu jeder Fassadenziegel aus dem Sortiment von Vandersanden ist auch als Riemchen erhältlich, sodass im Ergebnis eine identische optische Wirkung erzielt werden kann.

Riemchen

Eigenschaften von Riemchen

Riemchen sind je nach Art der Produktion in der Regel zwischen 10 und 20 mm stark. Sie werden strengen Prüfungen unterzogen, um u. a. Frostsicherheit oder Säurefestigkeit zu gewährleisten.

Wie alle aus Ton gebrannten Produkte sind auch Riemchen farbbeständig. Durch ihr im Verhältnis zu Verblendsiegeln geringeres Gewicht lassen sie sich recht einfach verarbeiten und erlauben durch verschiedene Formteile – wie z. B. Winkelriemchen – eine Vielzahl an Detaillösungen innen wie außen.



Riemchen für Neubau und Sanierung

Aus der Serie Fassade: Riemchen für Neubau und Sanierung von Vandersanden

Formteile und Formate

Riemchen lassen sich einfach und schnell auf fast allen Untergründen verlegen oder bereits als vorgefertigte Fassadenelemente industriell verarbeiten. Nahezu jeder Fassadenziegel aus dem Sortiment von Vandersanden ist auch als Riemchen erhältlich, sodass im Ergebnis eine identische optische Wirkung erzielt werden kann.

Durch die hier gezeigten **Formteile** können Detaillösungen realisiert werden, die Riemchenfassaden nicht von zweischaligen Fassaden unterscheiden:



Riemchen



Winkelriemchen



Horizontales Eckriemchen



Oberflächenriemchen

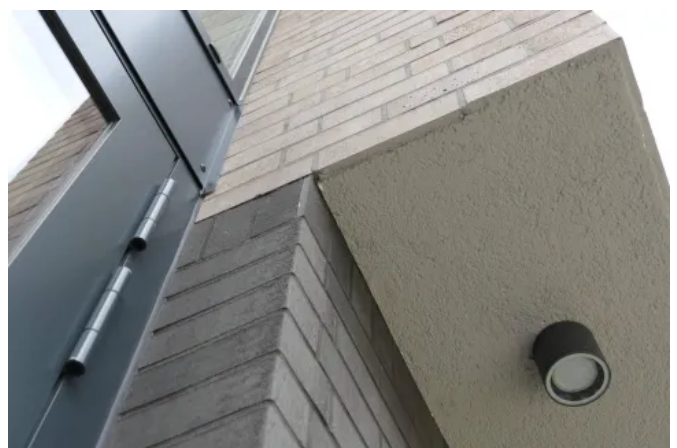
Abhängig vom Herstellungsverfahren werden folgende **Formate** angeboten:

- Normalformat: +/- 240 x 20/14/10 x 71 mm
- Dünnformat: +/- 240 x 14 x 52 mm
- Dünnformat XL: 290 x 14 x 52 mm
- Langformat: 490 x 14 x 52 mm
- Modulformat 50: +/- 190 x 20 x 50 mm
- Waalformat: +/- 210 x 20 x 50 mm
- Modulformat 65: +/- 190 x 20 x 65 mm
- Dikformat: +/- 210 x 20 x 65 mm

Farben, Fugen & Texturen

Neben Farbe und Format des gewählten Riemchens, wird die optische Wirkung einer Fassade wesentlich von der jeweiligen Oberflächenstruktur und der Fugenfarbe bestimmt.

Um sich schnell und einfach einen Eindruck über die vielfältigen Gestaltungsmöglichkeiten zu verschaffen, steht mit dem kostenlosen **Online-Texturgenerator** von Vandersanden ein praktisches Hilfsmittel zur Verfügung.



Riemchen für Neubau und Sanierung

Aus der Serie Fassade: Riemchen für Neubau und Sanierung von Vandersanden

Objektreferenzen



KiTa, Hamburg, Riemchen im King Size-Format: „Castle Rock“



Hotelkomplex, Hamburg, „Old Residence“

Vandersanden

Absender

Unter den Eichen 13
31226 Peine
Deutschland

Tel. +49 5171 8016520

verkauf@vandersanden.com, www.vandersanden.com/de-de

Datum:

☐

Per Fax

☐

Per Brief

☐

Für meine Notizen

☐

Bitte nehmen Sie mit mir Kontakt auf und vereinbaren Sie einen Termin mit mir.

☐

Bitte übersenden Sie mir für Ihre Produkte das aktuelle Katalogmaterial.

☐

Bitte übersenden Sie mir für Ihre Produkte ausführliche Planungsunterlagen.

Anfrage zur Produktserie „Fassade: Riemchen für Neubau und Sanierung“

Mitteilung: