

Gussasphaltlösungen

Von HOFMEISTER Gussasphalt

HOFMEISTER

Gussasphalt



HOFMEISTER Gussasphalt GmbH & Co.
KG

Hohe Warth 23
32052 Herford
Deutschland

Tel.: +49 5221 996990

zentrale@hofmeister-asphalt.de
www.hofmeister-asphalt.de

Gussasphalt – fugenlos, belastbar, langlebig.

Neben Verkehrs- und Parkflächen kommt Gussasphalt zunehmend in Industriehallen, Lagerbereichen und Produktionsstätten zum Einsatz, wo hohe Tragfähigkeit und unkomplizierte Instandhaltung gefragt sind.

Im Wohnungs- und Objektbau eignet sich Gussasphalt als Estrich mit effektiver Schalldämmung und schneller Belegreife.

HOFMEISTER ergänzt diese Einsatzvielfalt durch spezialisierte Lösungen wie Gussasphaltestriche, Parkflächenabdichtungen, Sanierungsleistungen und geschliffene Terrazzo-Gussasphaltböden.

Einsatz & Eignung

- Gussasphaltestrich gemäß DIN 18560 als Industrieestrich oder Estrich mit Wärme- und Trittschalldämmung
- Terrazzo aus Gussasphalt mit einer fertigen, mit Diamantschleiftechnik veredelten Oberfläche
- Parkflächenabdichtung für wirtschaftliches Abdichten in Tiefgaragen, in Parkhäusern und auf Parkdecks

Gussasphaltestrich

Aus der Serie Gussasphaltlösungen von HOFMEISTER Gussasphalt



Gussasphaltestrich nach DIN 18560 eignet sich für die Altbausanierung, Wohn- und Geschäftsbauten, öffentliche Gebäude und hoch beanspruchte Industrieestriche. Die wasser- und hohlraumfreie Verlegung sorgt für einen fugenlosen, vollständig dichten und robusten Bodenaufbau ohne Eintrag zusätzlicher Baufeuchte. Gussasphaltestriche von HOFMEISTER erlauben eine geringe Aufbauhöhe, unmittelbare Nutzung und die Belegung mit allen Arten von Bodenbelägen.

Gussasphaltestrich im Einsatz

Gussasphaltestrich für Altbausanierung, Wohn- und Objektbau und Industrieestrich

HOFMEISTER Gussasphaltestrich gemäß DIN 18560 wird für die Altbausanierung, Wohn- und Geschäftsbauten, öffentliche Gebäude, Lager-, Werk- und Messehallen eingesetzt:

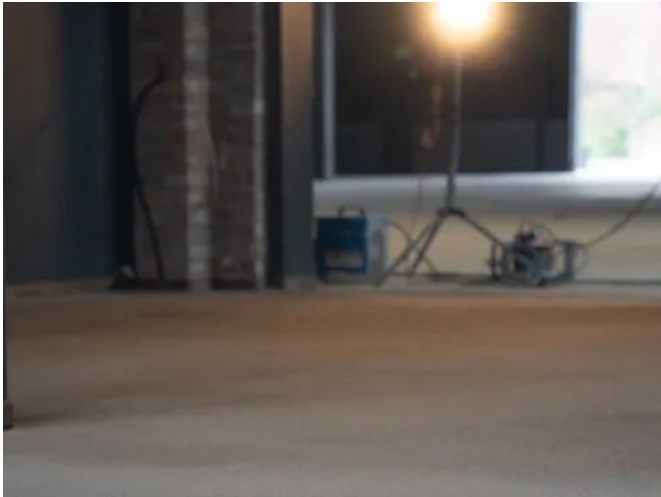
- Gussasphalt als schwimmender **Estrich auf Ausgleichs-, Wärme- oder Trittschalldämmung**
- Gussasphalt als **Heizestrich** ohne aufwendige Aufheizprotokolle
- Gussasphalt als hochbelastbarer **Industrieestrich** in Lager-, Werk- und Messehallen
- Gussasphalt als **Abdichtung** erdberührter Bauteile gemäß DIN 18533 auf Bodenplatten



Gussasphaltestrich kann gemäß DIN 18560 als schwimmender Estrich, Industrieestrich und Heizestrich eingesetzt werden.

Gussasphaltestrich

Aus der Serie Gussasphaltlösungen von HOFMEISTER Gussasphalt



Gussasphalt vereint eine unmittelbare Nutzbarkeit und geringe Aufbauhöhe. Der Einbau erfolgt wasserfrei - ohne zusätzliche Baufeuchte.

Gussasphalt für anspruchsvolle Estriche

Durch den fließenden Einbau mit einer Temperatur von 230 °C lässt sich Gussasphalt nahezu hohlraumfrei verlegen. Einlagig sind **Estrichdicken von 25 bis 40 mm** möglich.

Gussasphaltestrich eignet sich insbesondere für Böden, die eine kurze Trocknungszeit erfordern. Anforderungen an eine hohe **Beständigkeit** gegen Wasser sowie mechanische und chemische **Belastbarkeit** lassen sich mit Gussasphalt erfüllen, sowohl für Bodenaufbauten im Neubau als auch in der Modernisierung.

Für Sanierungen sind die **schnelle Belegreife** und die **flache Aufbauhöhe**, im Vergleich zu hydraulisch abbindenden Estrichen, vorteilhaft. Die geringe Estrichdicke reduziert die Flächenlast auf der Bestandskonstruktion und bietet Platz für zusätzliche Wärme- und Trittschalldämmung.

Positive Materialeigenschaften

Bestehend aus **natürlichen Gesteinskörnungen** und Bitumen ist Gussasphalt lebensmittelecht, antiallergen, abriebfest, staubfrei und damit ein langlebiger und nachhaltiger Boden.

Die natürliche **Schwingungsdämpfung** vermindert den Trittschall – ein Vorteil im Wohn- und Bürobereich. Gussasphaltestrich ist mit einer Fußbodenheizung effizient kombinierbar.

Die Herstellung von HOFMEISTER Gussasphaltestrich erfolgt in hochmodernen Asphaltmischanlagen. Die Verlegung erfolgt traditionell von Hand, bei großen Flächen auch maschinell.



Gussasphaltestrich kann auf großen Flächen fugenlos eingebaut werden. Der Estrich ist widerstandsfähig, trittschalldämmend und schnell belegreif.

Weitere Informationen

HOFMEISTER Gussasphaltestriche

- Fugenlos, hohlraumfrei und wasserdicht – optimal für große, dichte und beanspruchte Flächen.
- Schnell Trocknungszeit – nach 4 Stunden nutzbar, ohne Abbindezeit und zusätzliche Baufeuchte.
- Effizienter Bodenaufbau – geringe Aufbauhöhen und kombinierbar mit Fußbodenheizung.
- HOFMEISTER unterstützt in der Planungs-, Ausführungs- und Unterhaltungsphase.

Broschüre Hofmeister Gussasphalt

Mehr dazu auf www.hofmeister-asphalt.de

HOFMEISTER Gussasphalt GmbH & Co. KG

Absender

Hohe Warth 23
32052 Herford
Deutschland

Tel. +49 5221 996990

zentrale@hofmeister-asphalt.de, www.hofmeister-asphalt.de

Datum:

Per Fax

Per Brief

Für meine Notizen

Bitte nehmen Sie mit mir Kontakt auf und vereinbaren Sie einen Termin mit mir.

Bitte übersenden Sie mir für Ihre Produkte das aktuelle Katalogmaterial.

Bitte übersenden Sie mir für Ihre Produkte ausführliche Planungsunterlagen.

Anfrage zur Produktserie „Gussasphaltlösungen“

Mitteilung: