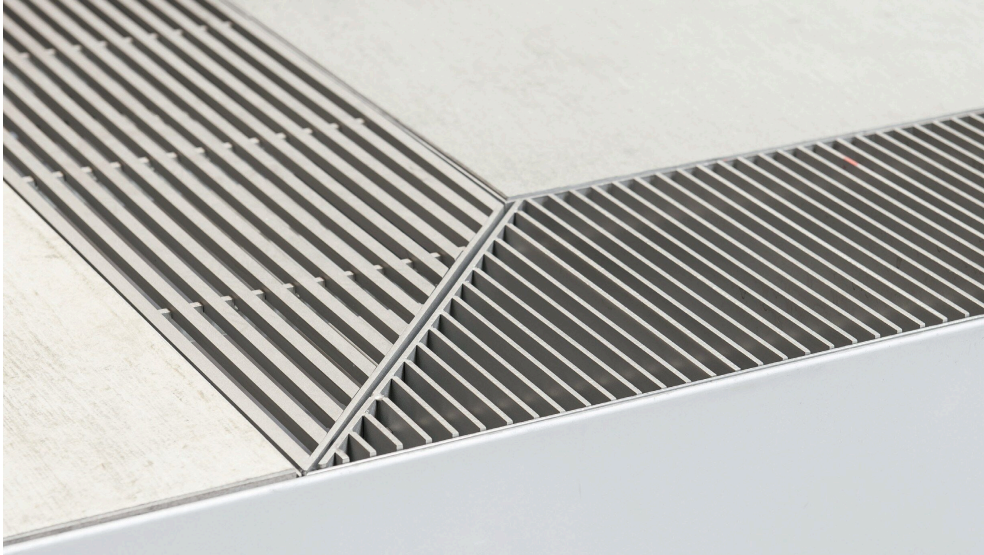


Entwässerungssysteme

Von MONSUN

MONSUN[®]



MONSUN GmbH
Olschewskibogen 4
80935 München
Deutschland

Tel.: +49 89 358823-3
Fax: +49 89 358823-49

info@monsun.cc
www.monsun.cc

Zeitgemäße Bauweise mit einem geringen bis kaum vorhandenen Niveauunterschied von Außen- zu Innenbereich bedingt ein aufeinander abgestimmtes Entwässerungssystem, um überschüssiges Oberflächenwasser oder Schlagregen von Terrassen, Grün- oder Flachdächern abzuleiten.

MONSUN Entwässerungssysteme DRAIN und DRAINTEC ermöglichen die dauerhafte und sichere Entwässerung von befestigten Flächen und Fassaden. MONSUN Entwässerungssysteme sind einfach zu montieren, bieten variable Einbaumöglichkeiten und sind in Normgrößen permanent verfügbar. Sonderformen werden innerhalb kürzester Zeit gefertigt und geliefert.

MONSUN GALA hingegen steht für individuelle, nach Maß gefertigte Lösungen zur Einfassung von Terrassen, Bepflanzungen, Hochbeeten und Pools. Die Metalleinfassungen sind werden exakt nach Wunsch realisiert, aus Edelstahl, Aluminium oder Cortenstahl.

Eignung und Einsatz

Terrassen, Flachdächer, Gründächer, Fassaden, Bepflanzungen, Pools

Produkte

Entwässerungsrinnen MONSUN DRAIN und MONSUN DRAINTEC

Einfassungen aus Metall MONSUN GALA

Entwässerungsrinnen MONSUN DRAIN und DRAINTEC

Aus der Serie Entwässerungssysteme von MONSUN



Entwässerungsrinnen MONSUN DRAIN und DRAINTEC zur dauerhaften und sicheren Entwässerung von Fassaden, Terrassen, Flachdächern oder Gründächern, auch bei geringen Anschlusshöhen und barrierefreien Übergängen. MONSUN DRAIN und MONSUN DRAINTEC Entwässerungsrinnen umfassen Kompletrinnen sowie spezielle Steinrinnen und Holzterrassenrinnen und sind damit geeignet für alle Beläge wie Beton, Keramik, Naturstein, WPC und Holz.

MONSUN® DRAIN

Entwässerungsrinne für eine einfache Montage

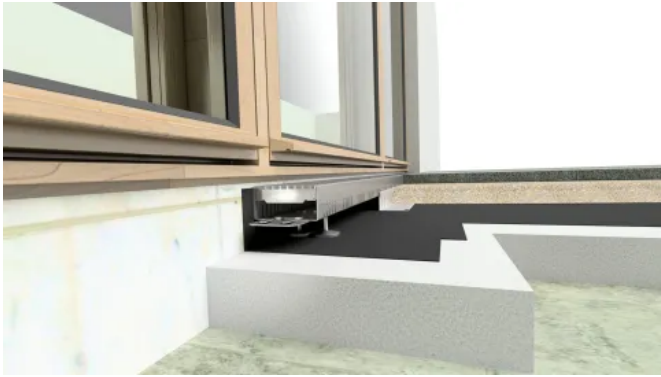
MONSUN DRAIN Entwässerungssysteme sind einfach zu montieren. Dabei sind Normgrößen permanent verfügbar, Sonderformen werden innerhalb kürzester Zeit gefertigt und geliefert.

- Rinnenkörper mit und ohne Höhenverstellung
- Begehbar und mit dem Rollstuhl befahrbar
- Materialvarianten
 - Verzinktes Stahlblech miterhöhtem Korrosionsschutz
 - Edelstahl Wst. 1.4301 (V2A)
- Variantenreiche Rinnenabdeckungen zur optisch ansprechenden Gestaltung
- Standardisierte Zubehör- und Formteile wie Anschlussstück, Stichkanal und Gullyaufsatz für eine systemgerechte und regelkonforme Entwässerung

Weitere Informationen: [MONSUN® DRAIN | DRAIN Datenblätter](#)

Entwässerungsrinnen MONSUN DRAIN und DRAINTEC

Aus der Serie Entwässerungssysteme von MONSUN



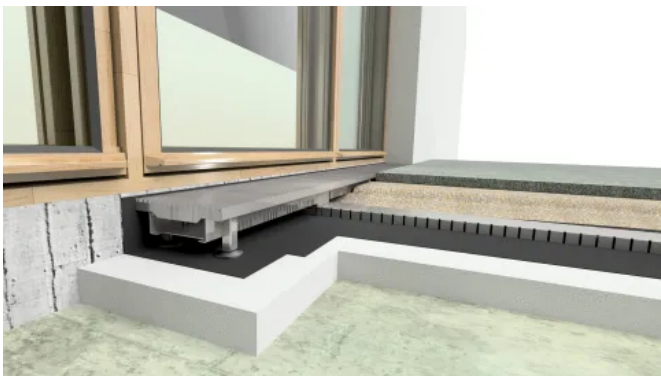
MONSUN® DRAIN Entwässerungsrinne - Baubreite 100 mm



MONSUN® DRAIN Rinnenkörper - Baubreite 100 mm, höhenverstellbar

MONSUN® DRAIN - Baubreite 100

- Rinnenkörper mit und ohne Höhenverstellung, Höhenverstellung lässt sich in Längsrichtung einfach durch Schiebepplatten versetzen
- Zubehör: Kupplungsbleche, Endkappen, Höhenverstellset, Rinnenabdeckung
- Rinnenbreite (mm): 100
- Rinnenlänge (mm): 1000 / 1500 / 2000
- Höhenverstellung (mm): 50 / 60-90 / 80-110 / 100-130
 - fixe Bauhöhe 50: DRAIN 100-50
 - höhenverstellbar 60-90: DRAIN 100 H1
 - höhenverstellbar 80-110: DRAIN 100-H2
 - höhenverstellbar 100-130: DRAIN 100-H3



MONSUN® DRAIN Entwässerungsrinne - Baubreite 155, 200, 250 und 500 mm



MONSUN® DRAIN Rinnenkörper - Baubreite 155, 200, 250 und 500 mm, höhenverstellbar

MONSUN® DRAIN – Baubreite 155, 200, 250, 500 mm

- Rinnenkörper mit und ohne Höhenverstellung, einschließlich Kupplungsblech und 4 bzw. 6 vormontierten Verstellfüßen aus Edelstahl
- Umfangreiche Form- und Zubehörteile
- Rinnenausführung regelkonform zur Flachdachrichtlinie Stand 05/2019
- Rinnenbreite (mm): 155 / 200 / 250 / 500
- Rinnenlänge (mm): 1000 / 1500 / 2000 (ohne DRAIN 500)
- Höhenverstellung (mm): 63 / 73-103 / 92-143 / 113-183
 - fixe Bauhöhe 63:
DRAIN 155-63 | DRAIN 200-63 | DRAIN 250-63 | DRAIN 500-63
 - höhenverstellbar 73-103:
DRAIN 155-50-H1 | DRAIN 200-50-H1 | DRAIN 250-50-H1 | DRAIN 500-50-H1
 - höhenverstellbar 92-143:

Entwässerungsrinnen MONSUN DRAIN und DRAINTEC

Aus der Serie Entwässerungssysteme von MONSUN

- DRAIN 155-50-H2 | DRAIN 200-50-H2 | DRAIN 250-50-H2 | DRAIN 500-50-H2
- höhenverstellbar 113-183:
 - DRAIN 155-50-H3 | DRAIN 200-50-H3 | DRAIN 250-50-H3 | DRAIN 500-50-H3

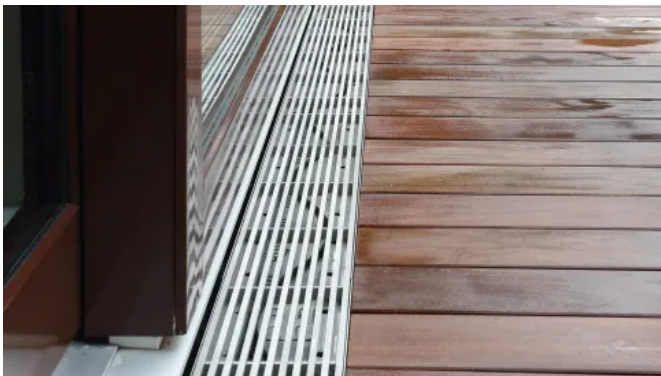
MONSUN® DRAINTEC

Entwässerungsrinne für eine reduzierte Anschlusshöhe

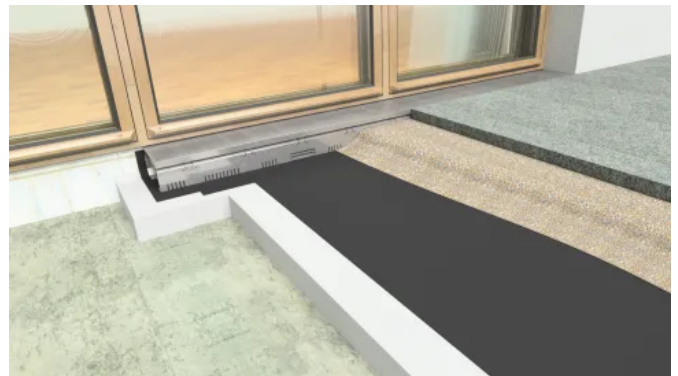
MONSUN® DRAINTEC Entwässerungsrinnen ermöglichen eine reduzierte Türanschlusshöhe. Die in der DIN 18531 sowie in der Flachdachrichtlinie geforderte Anschlusshöhe für Bauwerksabdichtungen von 15 cm kann im Tür- und Fassadenbereich auf bis zu 5 cm reduziert werden.

- Rinnenkonstruktion für maximales Rinnenvolumen bei allen Einbauhöhen
- Spezielle Ausführung der Höhenverstellung für sicheren Stand, Unebenheiten werden über den variablen Rinnenboden ausgeglichen
- Materialvarianten
 - Verzinktes Stahlblech miterhöhtem Korrosionsschutz
 - Edelstahl Wst. 1.4301 (V2A), auf Anfrage auch Edelstahl Wst. 1.4571 (V4A)
- Standardisierte Zubehör- und Formteile wie Anschlussstück, Stichkanal und Gullyaufsatz für eine systemgerechte und regelkonforme Entwässerung
- Variantenreiche Rinnenabdeckungen zur optisch ansprechenden Gestaltung

Weitere Informationen: [MONSUN® DRAINTEC](#) | [DRAIN Datenblätter](#)



MONSUN® DRAINTEC Entwässerungsrinne mit Edelstahl-Linearrrost 7 mm



MONSUN® DRAINTEC fixe Bauhöhe - Baubreite 100, 125, 155, 200, 250

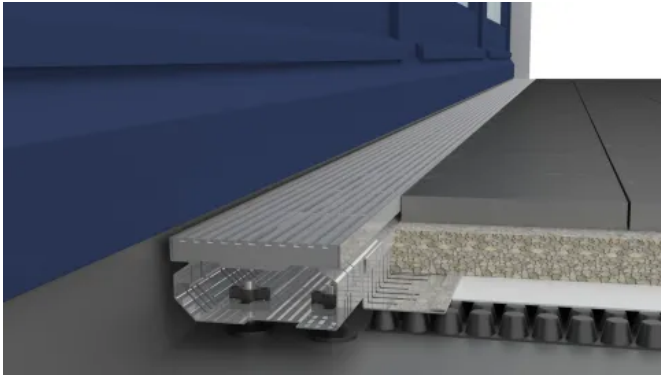
MONSUN® DRAINTEC – fixe Bauhöhe

- Stabile und robuste Rinnenausführung gegen seitlichen Druck, in ab Rinnenhöhe 100 mm zusätzlich mit Queraussteifungen
- Rinnenbreite (mm): 100 / 125 / 155* / 200 / 250
- Rinnenhöhe (mm): 40 / 50 / 75 / 100 / 125
- Rinnenlänge (mm): 1000 / 2000

* regelkonform zur Flachdachrichtlinie Stand 2019

Entwässerungsrinnen MONSUN DRAIN und DRAINTEC

Aus der Serie Entwässerungssysteme von MONSUN



MONSUN® DRAINTEC Entwässerungsrinne höhenverstellbar - Baubreite 100, 125, 155, 200, 250 mm

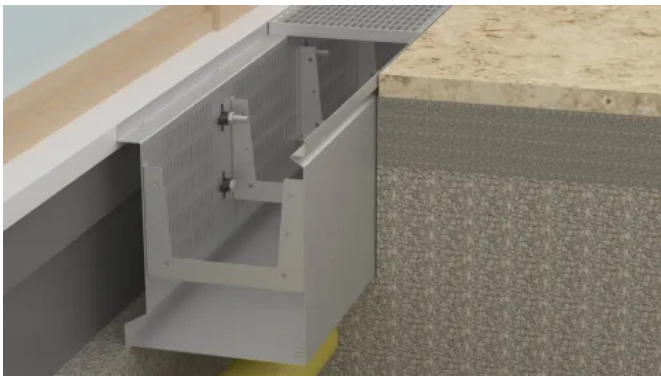


MONSUN® DRAINTEC Entwässerungsrinne höhenverstellbar - Bauhöhen 40, 50, 75, 100 und 125 mm

MONSUN® DRAINTEC – höhenverstellbar

- Entwässerungsrinne mit einfach montierbarer Höhenverstellung
- Rinnenbreite (mm): 100 / 125 / 155* / 200 / 250
- Verstellbereich (mm): 30 / 50 / 70
- Rinnenlänge (mm): 1000 / 2000

* regelkonform zur Flachdachrichtlinie Stand 2019



MONSUN® DRAINTEC Sockelrinne fixe Bauhöhe - Baubreite 155, 200, 250, 300 mm



MONSUN® DRAINTEC Sockelrinne fixe Bauhöhe - Bauhöhe 300 mm

MONSUN® DRAINTEC Sockelrinne – feste Bauhöhe

- Sockelrinne zur Realisierung barrierefreier Übergänge gemäß DIN 68800-2 „Holzschutz – vorbeugende bauliche Maßnahmen im Hochbau“
- Montagefreundliche Lösung, um den Spritzwasserhorizont 30 cm tief abzusenken
- Sicherstellung des konstruktiven Holzschutzes im Eingangs- oder Terrassenbereich
- Horizontal, variabel einstellbare Abstützungen zur Sockel-/Fassadenseite für einen dauerhaften und standsicheren Einbau der Rinne
- Rinnenbreite (mm): 155 / 200 / 250
- Rinnenlänge (mm): 1000

Produktvarianten

- DRAINTEC Sockelrinne Baubreite 155/200/250/300
- DRAINTEC Sockelrinne Baubreite 155/200/250/300 + Auskrantung

Entwässerungsrinnen MONSUN DRAIN und DRAINTEC

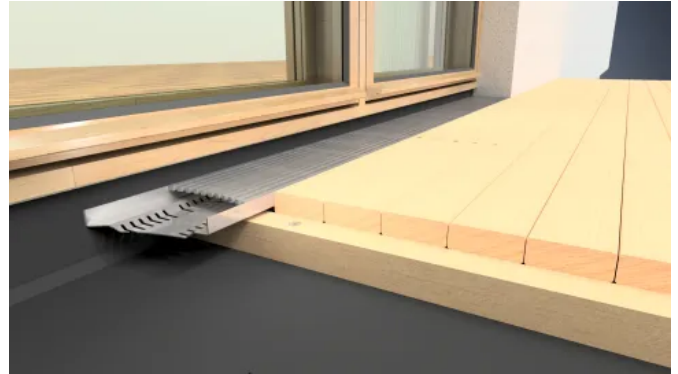
Aus der Serie Entwässerungssysteme von MONSUN

MONSUN® DRAINTEC Holzterrassenrinne

Entwässerungsrinne speziell für Holzterrassen oder WPC Dielen



MONSUN® DRAINTEC Entwässerungsrinne speziell für Terrassen mit Holz oder WPC Dielen auf Unterkonstruktionen aus Holz, Stahl oder Aluminium



MONSUN® DRAINTEC Entwässerungsrinnen für Holzterrassen werden direkt auf der Unterkonstruktion befestigt

MONSUN® DRAINTEC – Holzterrassenrinne

- Systemrinne für Beläge aus Holz oder WPC zur Befestigung des Rinnenkörpers auf der Unterkonstruktion aus Holz, Stahl oder Aluminium
- Deutliche Reduzierung der Spritzwasserbelastung im Türanschluss
- Laub und Grobschmutz werden im perforierten Rinnenboden aufgefangen und können einfach entfernt werden.
- Rinnenbreite (mm): 100 / 125 / 155* / 200 / 250
andere Breiten sind möglich
- Rinnenhöhe (mm): 21 / 25 / 30
andere Höhen sind möglich
- Rinnenlänge (mm): 1000 / 2000
Fixlängen sind möglich

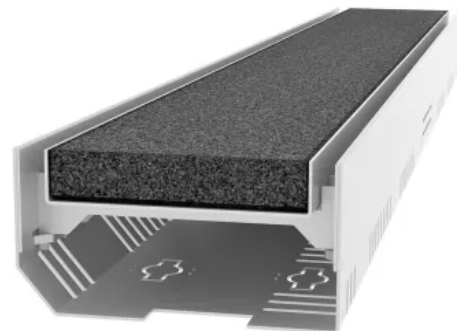
* regelkonform zur Flachdachrichtlinie Stand 2019

MONSUN® DRAINTEC Steinrinne

Entwässerungsrinne für befestigte Flächen aus Stein oder Keramik



MONSUN® DRAINTEC – Steinrinne zur dezenten und fast unsichtbaren Entwässerung von Fassaden, Terrassen oder Hofflächen



Steinrinne mit Entwässerungsschlitz 2-fach

MONSUN® DRAINTEC – Steinrinne

- Fügt sich fast unsichtbar in die Belagsfläche ein, je nach Einbausituation und Wasseranfall als Doppelschlitz oder Einzelschlitz wählbar
- Einlegewanne zur Aufnahme des zugeschnittenen Plattenbelags, einfach entnehmbar zur Wartung und Reinigung

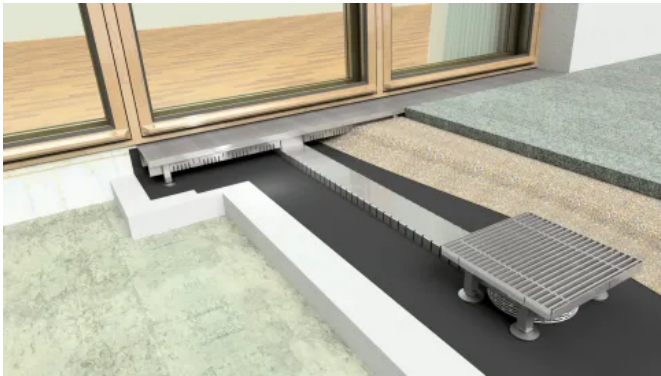
Entwässerungsrinnen MONSUN DRAIN und DRAINTEC

Aus der Serie Entwässerungssysteme von MONSUN

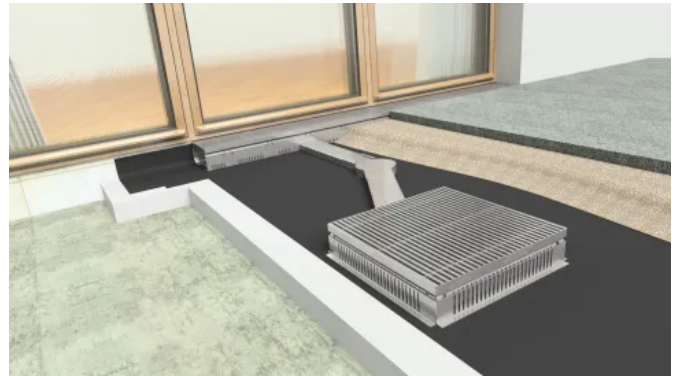
- Rinnenbreite (mm): 150 / 200
andere Breiten sind möglich
- Rinnenhöhe (mm): 75 / 100
andere Höhen sind möglich
- Rinnenlänge (mm): 1000 / 2000
Fixlängen sind möglich
- Belagsstärke (mm): 20 / 30
(Auflagerbügel austauschbar für Steinhöhe 20 oder 30 mm, andere Belagsstärken möglich)

MONSUN® Zubehör

Dauerhafte und sichere Entwässerung



MONSUN® DRAIN Wasserableitung über Stichkanal mit systemgerechtem Anschluss an Entwässerungsrinne und Gullyaufsatz



MONSUN® Stichkanal für die zuverlässige und schnelle Wasserführung mit systemgerechtem Anschluss an Entwässerungsrinne und Terrassenbausatz

Intelligente Entwässerungskomponenten

- Zur Sicherstellung einer direkten und rückstaufreien Wasserableitung zu den Dachabläufen
- Diverse Systembauteile für eine optimal Anpassung an den Terrassenaufbau
- Gully oder Terrassenaufsatz erfüllen die Forderung der Flachdachrichtlinie nach einem herausnehmbaren Gitterrost
- Gully- oder Terrassenaufsatz auch als Wartungs- und Reinigungsschacht einsetzbar

MONSUN® Stichkanal

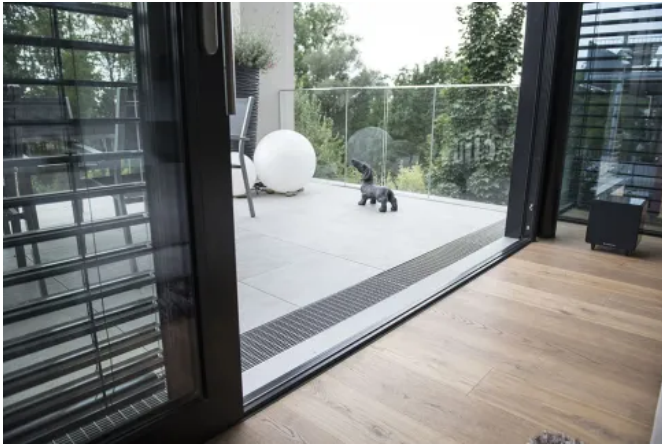
- Wasserableitung linear und rückstaufrei direkt zu den Dachabläufen
- Überbrückung von Höhenunterschieden durch in der Höhe verschieblich ausgebildetes Anschlussstück
- Systemgerechter Anschluss an Entwässerungsrinne und Gullyaufsatz
- Datenblätter DRAIN Stichkanal | DRAIN Anschlussstück

MONSUN® Abdeckroste

MONSUN® DRAIN und MONSUN® DRAINTEC sind mit variantenreichen Rinnenabdeckungen optisch ansprechend kombinierbar. Abdeckungen mit großem Öffnungsquerschnitt stellen den Spritzwasserschutz sicher.

Entwässerungsrinnen MONSUN DRAIN und DRAINTEC

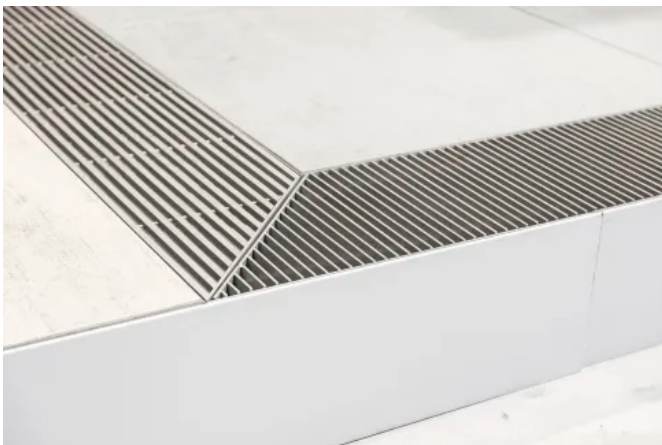
Aus der Serie Entwässerungssysteme von MONSUN



Fassadenrinne mit Maschenrost-Abdeckung MW 30x10 mm



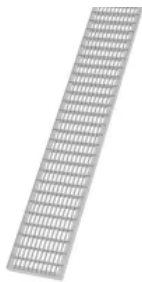
Fassadenrinne mit Linearrost, Längsstab 3 mm



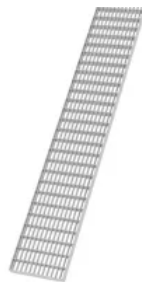
Fassadenrinne mit Linearrost, Längsstab 7 mm, Eckausbildung



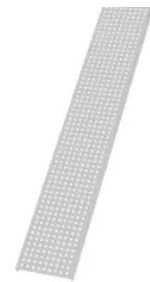
Terrassenbausatz mit Edelstahl-Lochrostabdeckung



Maschenrost MW 30x10, T-Einfassung



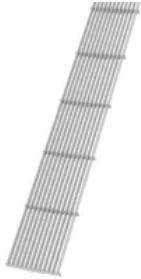
Maschenrost MW 30x10, Flacheinfassung



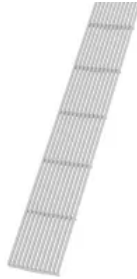
Lochrost

Entwässerungsrinnen MONSUN DRAIN und DRAINTEC

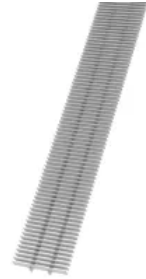
Aus der Serie Entwässerungssysteme von MONSUN



Linearrost, Längsstab 3 mm



Linearrost, Längsstab 7 mm



Querstabrost

Einfassungen aus Metall MONSUN GALA

Aus der Serie Entwässerungssysteme von MONSUN



Einfassungen aus Metall MONSUN GALA für Garten- und Beeteinfassungen, an Bepflanzungen, Terrassen und Pools, gefertigt aus Edelstahl nach Maß. Metall in edlen Formen für ein reduziertes, individuelles Design - das ist GALA von MONSUN. Für Linienführungen, Rundungen und Strukturen, die sich gestalterisch in den Garten- und Landschaftsbau einfügen.

MONSUN GALA

Edles Design nach Maß

Metall ist durch seine Formbarkeit für Rundungen und lineare Linienführung gleichermaßen ideal. Beete, Terrassen und Bepflanzungen können mit Metalleinfassungen der Serie GALA nach individuellen Vorgaben realisiert werden. Abmessungen und Dimensionierung sind variabel, Öffnungen können beliebig vorgesehen werden.

Besondere Effekte erzielt die Illumination der Elemente mittels einzelner Leuchten oder LED-Lichtbänder.



MONSUN GALA für ein individuelles Design in GaLa Konzepten

Einfassungen aus Metall MONSUN GALA

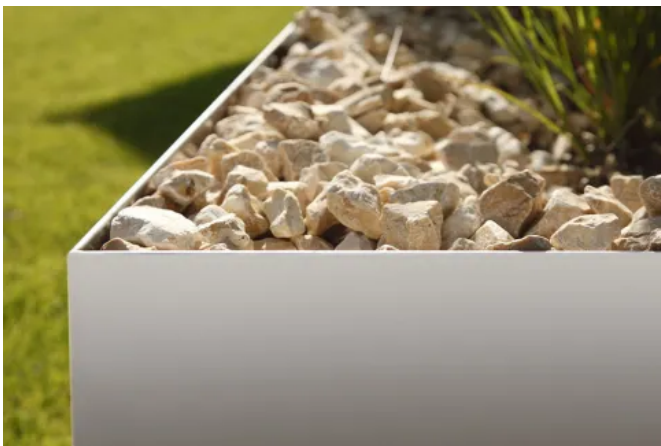
Aus der Serie Entwässerungssysteme von MONSUN



Gestaltungsfreiheit und Formenvielfalt mit MONSUN GALA Einfassungen aus Metall

GALA Beeteinfassungen und Pflanztröge werden nach Maß gefertigt und innerhalb kürzester Zeit nach Planungszusage geliefert. Die Konzepte der Garten- und Landschaftsplanung lassen sich durch die Verwendung unterschiedlicher Werkstoffe oder Farbtöne umsetzen:

- Edelstahl geschliffen
- Aluminiumblech oder verzinktes Stahlblech mit Farbbeschichtung nach RAL oder NCS
- Aluminium eloxiert
- COR-TEN Stahl



GALA Beeteinfassungen und Pflanztröge werden nach Maß gefertigt.



Abmessungen und Dimensionierung der GALA Metallelemente sind variabel.

Weitere Informationen:

MONSUN® GALA

Einfassungen aus Metall MONSUN GALA

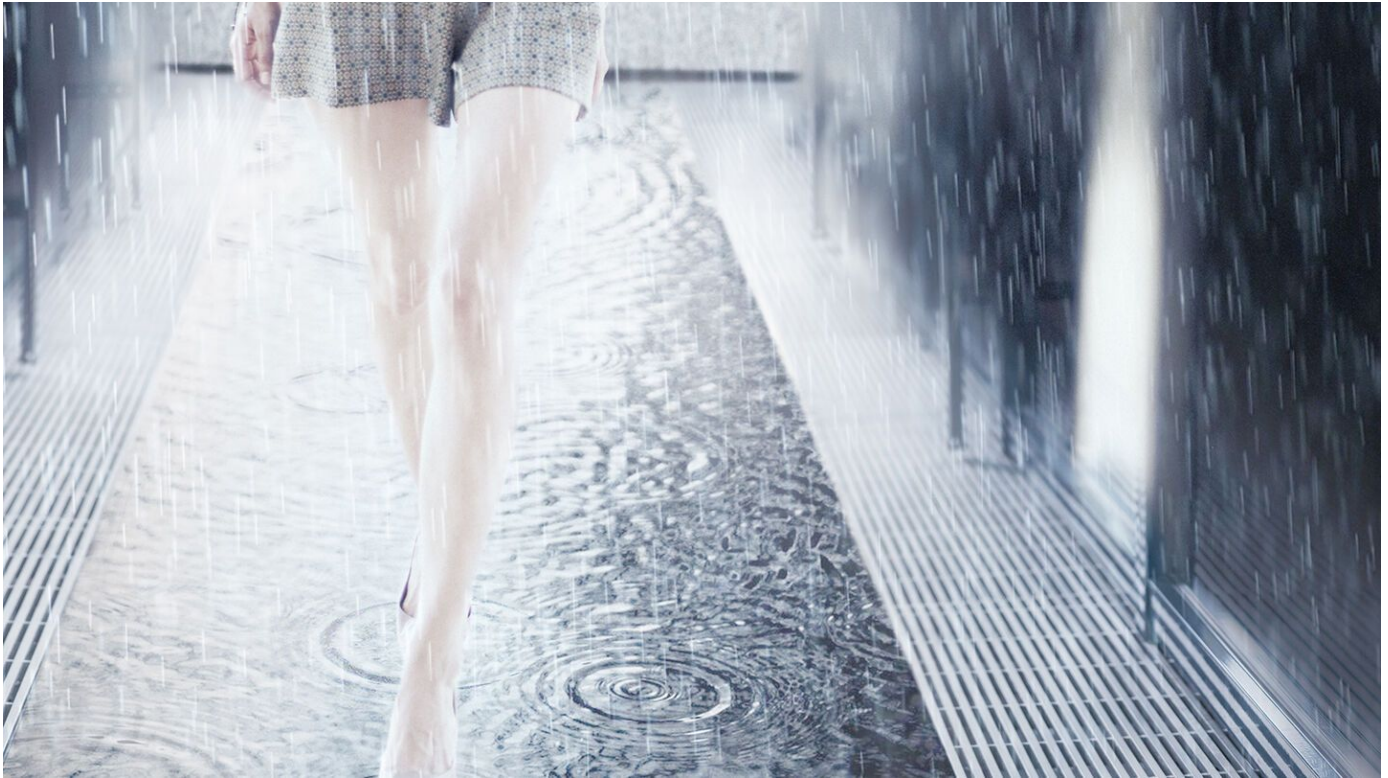
Aus der Serie Entwässerungssysteme von MONSUN



MONSUN GALA umfasst Einfassungen aus Edelstahl, Aluminium und COR-TEN Stahl

Rinnen nach Maß: MONSUN Manufaktur

Aus der Serie Entwässerungssysteme von MONSUN



© olenapiiuta

Rinnen nach Maß: MONSUN Manufaktur Rinnen sind nicht "von der Stange", sondern individuell wie das Bauwerk selbst. MONSUN Manufaktur Rinnen werden nach Maß gefertigt. Mit passenden Winkeln, Profilen und Schächten bieten MONSUN Manufaktur Rinnen Entwässerungslösungen für echtes Handwerk.

Rinnen nach Maß: MONSUN Manufaktur

Aus der Serie Entwässerungssysteme von MONSUN

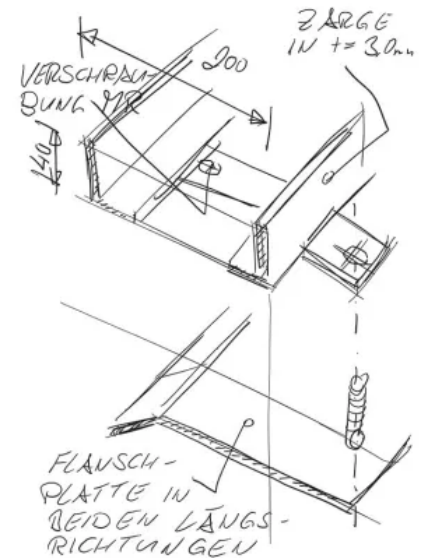
Von Hand gezeichnet, von Hand montiert.

Vom Papier zur fertigen Komposition.

Architektur verlangt individuelle Lösungen. Moderne Bauwerke verlangen außergewöhnliche Entwässerungssysteme. Das ist eine große Herausforderung, für echtes Handwerk.

Mit den Manufaktur-Rinnen, Winkeln und Profilen bietet MONSUN® Entwässerungslösungen in Maßfertigung.

Von der Drainrinne mit Linearrost bis hin zur Steinrinne erfolgt die Fertigung jeweils individuell entsprechend den bauseitigen Anforderungen. Passende Schächte sind ebenfalls erhältlich.

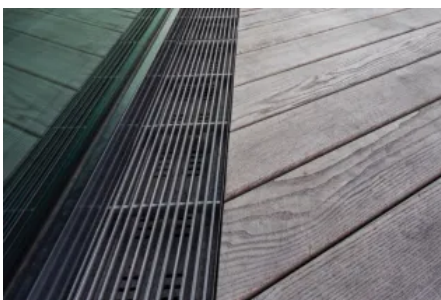


MONSUN® Manufaktur Rinnen werden nach Maß gefertigt.

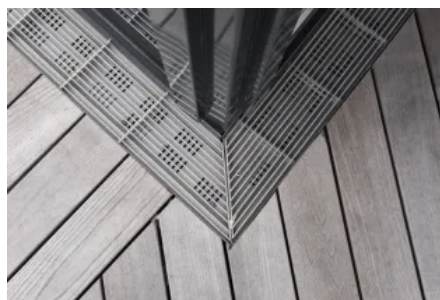
Weitere Informationen:

MONSUN® Manufaktur – Rinnen massgefertigt

Rinnen maßgefertigt, Referenzen.



Drainrinne mit Linearrost, ESO Supernova Garching



Drainrinne mit Linearrost, ESO Supernova Garching



ESO Supernova Garching

Rinnen nach Maß: MONSUN Manufaktur

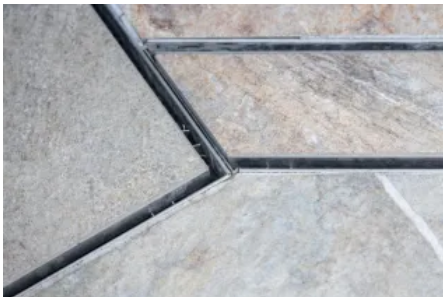
Aus der Serie Entwässerungssysteme von MONSUN



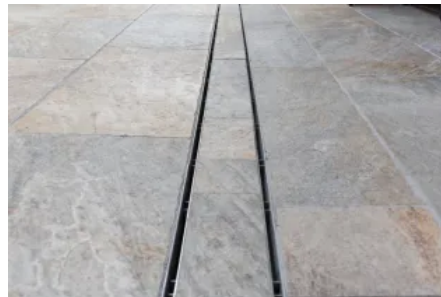
Verflieste Rinne, Privatobjekt



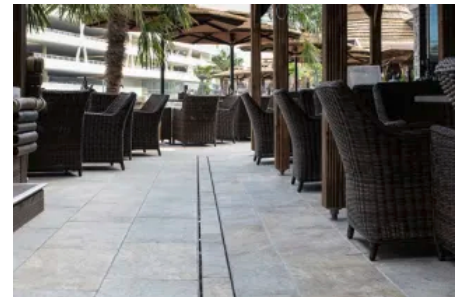
Verflieste Rinne, Privatobjekt



Steinrinne, Gastronomieobjekt



Steinrinne, Gastronomieobjekt



Steinrinne, Gastronomieobjekt