

Entwässerungssysteme

Von BLÜCHER Germany

BLÜCHER®

A WATTS Brand



BLÜCHER Germany GmbH
Am Herrlebühl 17
78479 Reichenau
Deutschland

Tel.: +49 7531 9740-0
Fax: +49 7531 9740-31

mail@blucher.de
www.blucher.de

BLÜCHER bietet vielfältige Entwässerungslösungen für Boden und Dach, Entwässerungsrinnen, Abwasserrohrsysteme und vieles mehr. Das Produktportfolio umfasst Produkte für den Sanitärbereich, den Gewerbe- und Industriebereich sowie Lösungen für den Hoch- und Tiefbau.

Entwässerungsröhre für verschiedene Anwendungsbereiche

Aus der Serie Entwässerungssysteme von BLÜCHER Germany



Das BLÜCHER® EuroPipe Abwasserrohrsystem aus Edelstahl ist ein Steckrohrsystem (Push-Fit) für die Gravitations- und die Vakuumentwässerung, das im Sanitärbereich, der Haustechnik und in der Industrie eingesetzt wird. BLÜCHER®EuroPipe erfüllt höchste Anforderungen an Stabilität und Hygiene und ist durch seine einfache Montage äußerst anwenderfreundlich.

BLÜCHER® EuroPipe Abwasser-Steckrohr-System

Standardprodukte und kundenspezifische Lösungen

Das BLÜCHER® EuroPipe Abwasser-Steckrohr-System bietet ein umfassendes Produktprogramm an Rohren, Bögen, Abgängen und anderen Fittings aus Edelstahl und kann in Hoch- und Tiefbau eingesetzt werden.

- System aus dem Werkstoff 1.4301 (AISI 304) als auch aus dem säurebeständigen 1.4404 (AISI 316L)
- Dimensionen DN 40, DN 59, DN 70, DN 90, DN 100, DN 125, DN 150, DN 200, DN 250, DN 315
- Rohrlängen von 0,15 m bis 6,0 m
- Schnelle und einfache Installation durch Push-Fit-Prinzip
- Kompatibel zu HT- und KR-Rohrsystemen
- Dichtungen für verschiedene Medien
- Zubehör: Revisionsöffnungen, Rattenstop und Übergangsstücke, elektrische oder manuelle Rohrschneider
- kundenspezifischen Rohre und Fittings auf Anfrage

Eigenschaften

- Korrosionsbeständig
- Nicht brennbar
- Glatte Edelstahloberfläche garantiert hohe Hygienestandards und hohe Ablaufkapazität
- Temperaturbeständig
- Schlag- und Stoßfest
- Minimale Längenausdehnung
- 1/3 des Gewichts von Gußrohrsystemen

Entwässerungsröhre für verschiedene Anwendungsbereiche

Aus der Serie Entwässerungssysteme von BLÜCHER Germany



BLÜCHER® EuroPipe Abwasserrohrsystem

Ein breites Anwendungsspektrum

Das BLÜCHER® EuroPipe Abwasserrohrsystem kann sowohl im Hoch- als auch im Tiefbau eingesetzt werden. Es bietet variable und wirtschaftliche Lösungen für folgende Anwendungsbereiche.

Housing

Innerhalb des Wohnungsbaus ist BLÜCHER® EuroPipe anwendbar für Neubauten und Sanierungen von Ein- und Mehrfamilienhäusern.

Commercial

Das leichtgewichtige BLÜCHER® EuroPipe Stecksystem findet Anwendung in Projekten weltweit wie Krankenhäuser, Flughäfen, Schulen und andere kommerziellen Einrichtungen.

Industrial

Die Lebensmittel-, Getränke- und Pharmaindustrie schätzen die Hygiene und Zuverlässigkeit. Die glatte Edelstahloberfläche und hohe Ablaufkapazität verhindern Ablagerungen im Rohrsystem, minimieren den Wartungsaufwand und maximieren die Einsatzdauer.

Marine

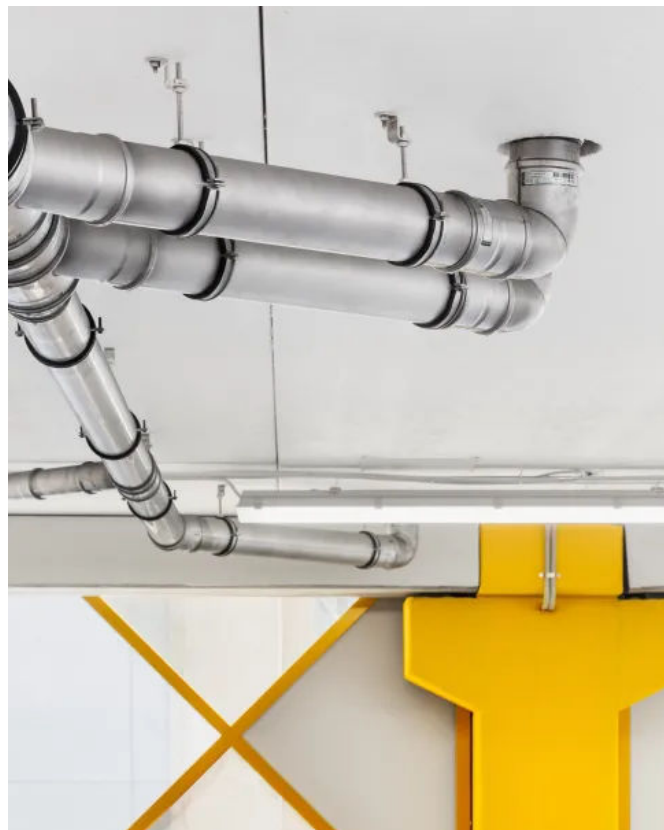
Das BLÜCHER® EuroPipe Abwasserrohrsystem ist sowohl für Gravitations- als auch für Vakuumentwässerung im Schiffbauverwendbar.

Entwässerungsrohre für verschiedene Anwendungsbereiche

Aus der Serie Entwässerungssysteme von BLÜCHER Germany



Anwendungsbeispiel



Anwendungsbeispiel (© Olof Elm)

Entwässerungsrohre für verschiedene Anwendungsbereiche

Aus der Serie Entwässerungssysteme von BLÜCHER Germany

Installation



Installation über Steckverbindungen

Die Installation des BLÜCHER® EuroPipe Abwasserröhrsystems funktioniert über eine simple Steckverbindung (Push-Fit)

- Aufgrund des geringen Gewichts werden zur Installation keine Hebe- oder Stützvorrichtungen benötigt.
- Keine Verschweißung notwendig
- Rohrschelle nur alle 3 Meter
- Fallrohrstütze in jedem dritten Stockwerk ist überflüssig

BLÜCHER® EuroPipe ist ein Abwasser-Steckrohr-System das weniger Arbeitszeit, weniger Logistik und weniger Installationszubehör benötigt und somit Zeit und Geld spart.

Nachhaltigkeit der BLÜCHER-Produkte

- **Edelstahl:** langlebig, korrosionsbeständig, zu 100 % recycelbar.
- **Leichtbauweise:** reduziert Transportemissionen.
- **Lange Lebensdauer:** über 50 Jahre, danach vollständig wiederverwertbar.
- **Hygienisch und wartungsarm:** glatte Oberflächen verhindern Ablagerungen
- **Modulare Systeme:** ressourcenschonende Planung und Installation.
- **Recyclinganteil:** bis zu 70 % recycelter Edelstahl in der Produktion und zu 100% recycelbar

Weitere Informationen

Broschüre Blücher Euro Pipe

BLÜCHER Germany GmbH

Absender

Am Herrlebühl 17
78479 Reichenau
Deutschland

Tel. +49 7531 9740-0, Fax +49 7531 9740-31
mail@blucher.de, www.blucher.de

Datum:

☐

Per Fax

☐

Per Brief

☐

Für meine Notizen

☐

Bitte nehmen Sie mit mir Kontakt auf und vereinbaren Sie einen Termin mit mir.

☐

Bitte übersenden Sie mir für Ihre Produkte das aktuelle Katalogmaterial.

☐

Bitte übersenden Sie mir für Ihre Produkte ausführliche Planungsunterlagen.

Anfrage zur Produktserie „Entwässerungssysteme“

Mitteilung: