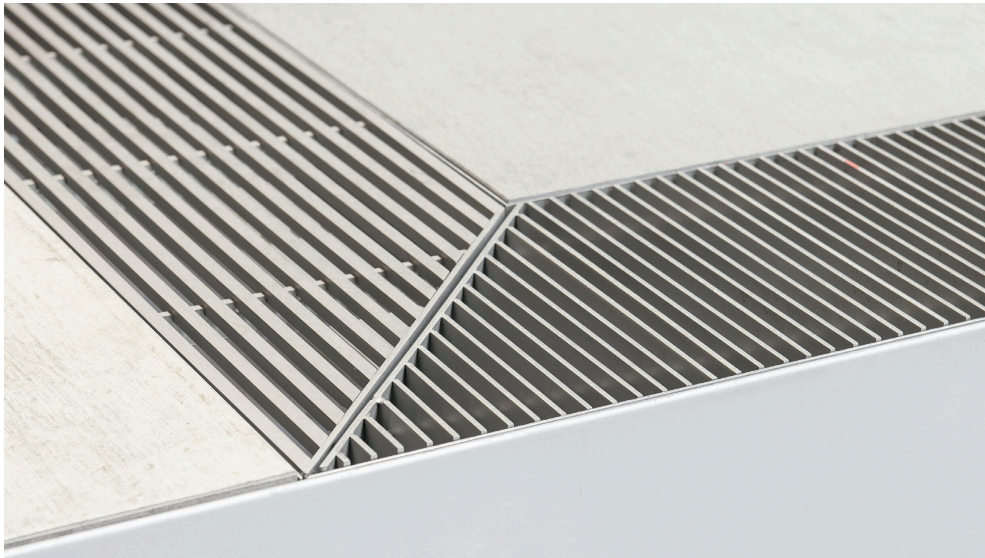


## Entwässerungssysteme

Von MONSUN

# MONSUN®



MONSUN GmbH  
Olschewskibogen 4  
80935 München  
Deutschland

Tel.: +49 89 358823-3  
Fax: +49 89 358823-49

info@monsun.cc  
www.monsun.cc

Zeitgemäße Bauweise mit einem geringen bis kaum vorhandenen Niveauunterschied von Außen- zu Innenbereich bedingt ein aufeinander abgestimmtes Entwässerungssystem, um überschüssiges Oberflächenwasser oder Schlagregen von Terrassen, Grün- oder Flachdächern abzuleiten.

MONSUN Entwässerungssysteme DRAIN und DRAINTEC ermöglichen die dauerhafte und sichere Entwässerung von befestigten Flächen und Fassaden. MONSUN Entwässerungssysteme sind einfach zu montieren, bieten variable Einbaumöglichkeiten und sind in Normgrößen permanent verfügbar. Sonderformen werden innerhalb kürzester Zeit gefertigt und geliefert.

MONSUN GALA hingegen steht für individuelle, nach Maß gefertigte Lösungen zur Einfassung von Terrassen, Bepflanzungen, Hochbeeten und Pools. Die Metalleinfassungen sind werden exakt nach Wunsch realisiert, aus Edelstahl, Aluminium oder Cortenstahl.

### Eignung und Einsatz

Terrassen, Flachdächer, Gründächer, Fassaden, Bepflanzungen, Pools

### Produkte

Entwässerungsrinnen MONSUN DRAIN und MONSUN DRAINTEC

Einfassungen aus Metall MONSUN GALA

## Entwässerungsrinnen MONSUN DRAIN und DRAINTEC

Aus der Serie Entwässerungssysteme von MONSUN



Entwässerungsrinnen MONSUN DRAIN und DRAINTEC zur dauerhaften und sicheren Entwässerung von Fassaden, Terrassen, Flachdächern oder Gründächern, auch bei geringen Anschlusshöhen und barrierefreien Übergängen. MONSUN DRAIN und MONSUN DRAINTEC Entwässerungsrinnen umfassen Kompletrinnen sowie spezielle Steinrinnen und Holzterrassenrinnen und sind damit geeignet für alle Beläge wie Beton, Keramik, Naturstein, WPC und Holz.

### MONSUN® DRAIN

Entwässerungsrinne für eine einfache Montage

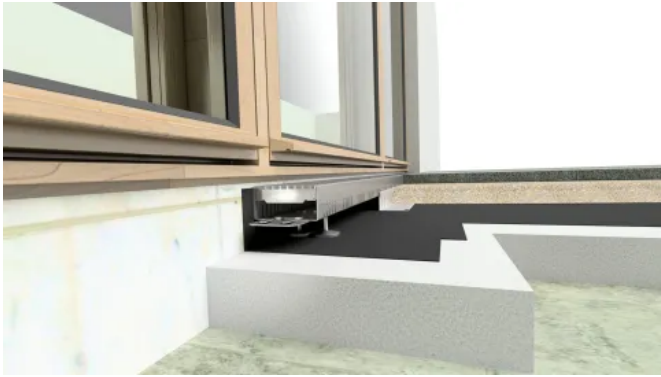
**MONSUN DRAIN Entwässerungssysteme sind einfach zu montieren. Dabei sind Normgrößen permanent verfügbar, Sonderformen werden innerhalb kürzester Zeit gefertigt und geliefert.**

- Rinnenkörper mit und ohne Höhenverstellung
- Begehbar und mit dem Rollstuhl befahrbar
- Materialvarianten
  - Verzinktes Stahlblech miterhöhtem Korrosionsschutz
  - Edelstahl Wst. 1.4301 (V2A)
- Variantenreiche Rinnenabdeckungen zur optisch ansprechenden Gestaltung
- Standardisierte Zubehör- und Formteile wie Anschlussstück, Stichkanal und Gullyaufsatz für eine systemgerechte und regelkonforme Entwässerung

Weitere Informationen: [MONSUN® DRAIN | DRAIN Datenblätter](#)

## Entwässerungsrinnen MONSUN DRAIN und DRAINTEC

Aus der Serie Entwässerungssysteme von MONSUN



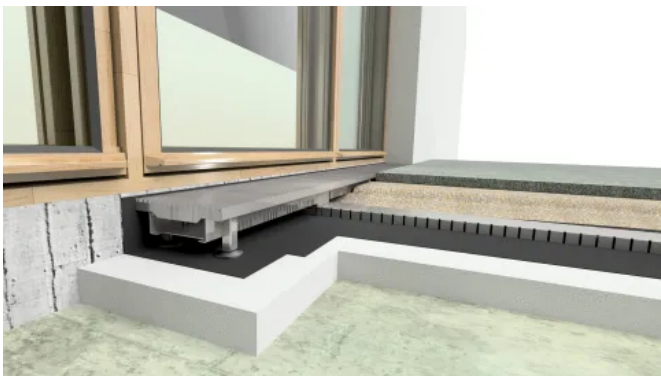
MONSUN® DRAIN Entwässerungsrinne - Baubreite 100 mm



MONSUN® DRAIN Rinnenkörper - Baubreite 100 mm, höhenverstellbar

### MONSUN® DRAIN - Baubreite 100

- Rinnenkörper mit und ohne Höhenverstellung, Höhenverstellung lässt sich in Längsrichtung einfach durch Schiebepplatten versetzen
- Zubehör: Kupplungsbleche, Endkappen, Höhenverstellset, Rinnenabdeckung
- Rinnenbreite (mm): 100
- Rinnenlänge (mm): 1000 / 1500 / 2000
- Höhenverstellung (mm): 50 / 60-90 / 80-110 / 100-130
  - fixe Bauhöhe 50: DRAIN 100-50
  - höhenverstellbar 60-90: DRAIN 100 H1
  - höhenverstellbar 80-110: DRAIN 100-H2
  - höhenverstellbar 100-130: DRAIN 100-H3



MONSUN® DRAIN Entwässerungsrinne - Baubreite 155, 200, 250 und 500 mm



MONSUN® DRAIN Rinnenkörper - Baubreite 155, 200, 250 und 500 mm, höhenverstellbar

### MONSUN® DRAIN – Baubreite 155, 200, 250, 500 mm

- Rinnenkörper mit und ohne Höhenverstellung, einschließlich Kupplungsblech und 4 bzw. 6 vormontierten Verstellfüßen aus Edelstahl
- Umfangreiche Form- und Zubehörteile
- Rinnenausführung regelkonform zur Flachdachrichtlinie Stand 05/2019
- Rinnenbreite (mm): 155 / 200 / 250 / 500
- Rinnenlänge (mm): 1000 / 1500 / 2000 (ohne DRAIN 500)
- Höhenverstellung (mm): 63 / 73-103 / 92-143 / 113-183
  - fixe Bauhöhe 63:  
DRAIN 155-63 | DRAIN 200-63 | DRAIN 250-63 | DRAIN 500-63
  - höhenverstellbar 73-103:  
DRAIN 155-50-H1 | DRAIN 200-50-H1 | DRAIN 250-50-H1 | DRAIN 500-50-H1
  - höhenverstellbar 92-143:

## Entwässerungsrinnen MONSUN DRAIN und DRAINTEC

Aus der Serie Entwässerungssysteme von MONSUN

- DRAIN 155-50-H2 | DRAIN 200-50-H2 | DRAIN 250-50-H2 | DRAIN 500-50-H2
- höhenverstellbar 113-183:
  - DRAIN 155-50-H3 | DRAIN 200-50-H3 | DRAIN 250-50-H3 | DRAIN 500-50-H3

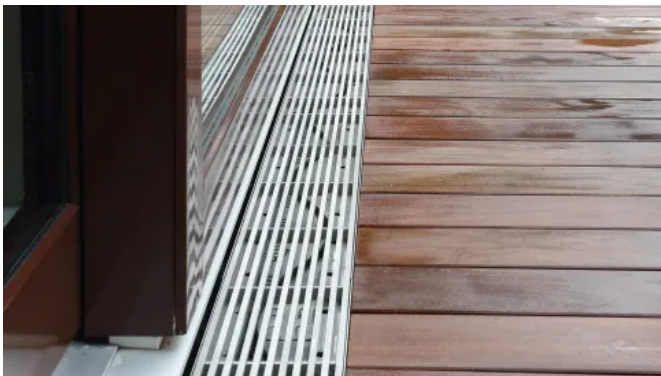
### MONSUN® DRAINTEC

Entwässerungsrinne für eine reduzierte Anschlusshöhe

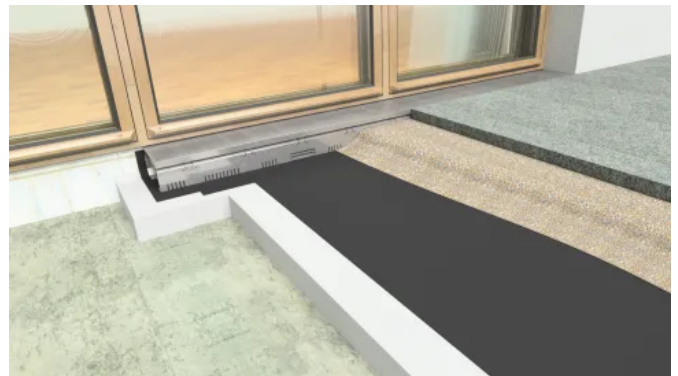
**MONSUN® DRAINTEC Entwässerungsrinnen ermöglichen eine reduzierte Türanschlusshöhe. Die in der DIN 18531 sowie in der Flachdachrichtlinie geforderte Anschlusshöhe für Bauwerksabdichtungen von 15 cm kann im Tür- und Fassadenbereich auf bis zu 5 cm reduziert werden.**

- Rinnenkonstruktion für maximales Rinnenvolumen bei allen Einbauhöhen
- Spezielle Ausführung der Höhenverstellung für sicheren Stand, Unebenheiten werden über den variablen Rinnenboden ausgeglichen
- Materialvarianten
  - Verzinktes Stahlblech miterhöhtem Korrosionsschutz
  - Edelstahl Wst. 1.4301 (V2A), auf Anfrage auch Edelstahl Wst. 1.4571 (V4A)
- Standardisierte Zubehör- und Formteile wie Anschlussstück, Stichkanal und Gullyaufsatz für eine systemgerechte und regelkonforme Entwässerung
- Variantenreiche Rinnenabdeckungen zur optisch ansprechenden Gestaltung

Weitere Informationen: [MONSUN® DRAINTEC](#) | [DRAIN Datenblätter](#)



MONSUN® DRAINTEC Entwässerungsrinne mit Edelstahl-Linearrrost 7 mm



MONSUN® DRAINTEC fixe Bauhöhe - Baubreite 100, 125, 155, 200, 250

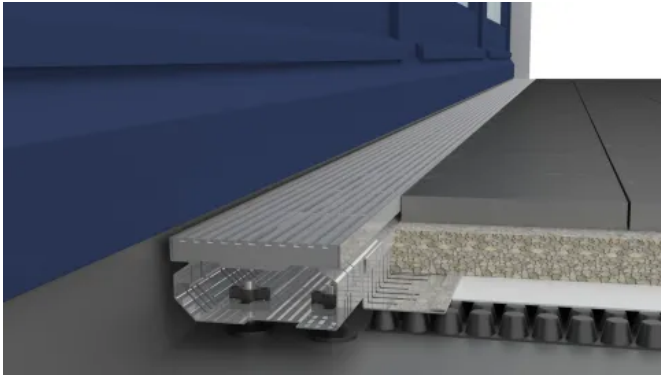
### MONSUN® DRAINTEC – fixe Bauhöhe

- Stabile und robuste Rinnenausführung gegen seitlichen Druck, in ab Rinnenhöhe 100 mm zusätzlich mit Queraussteifungen
- Rinnenbreite (mm): 100 / 125 / 155\* / 200 / 250
- Rinnenhöhe (mm): 40 / 50 / 75 / 100 / 125
- Rinnenlänge (mm): 1000 / 2000

\* regelkonform zur Flachdachrichtlinie Stand 2019

## Entwässerungsrinnen MONSUN DRAIN und DRAINTEC

Aus der Serie Entwässerungssysteme von MONSUN



MONSUN® DRAINTEC Entwässerungsrinne höhenverstellbar - Baubreite 100, 125, 155, 200, 250 mm

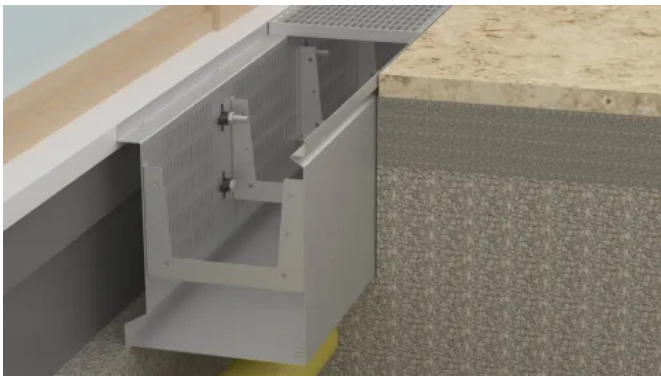


MONSUN® DRAINTEC Entwässerungsrinne höhenverstellbar - Bauhöhen 40, 50, 75, 100 und 125 mm

### MONSUN® DRAINTEC – höhenverstellbar

- Entwässerungsrinne mit einfach montierbarer Höhenverstellung
- Rinnenbreite (mm): 100 / 125 / 155\* / 200 / 250
- Verstellbereich (mm): 30 / 50 / 70
- Rinnenlänge (mm): 1000 / 2000

\* regelkonform zur Flachdachrichtlinie Stand 2019



MONSUN® DRAINTEC Sockelrinne fixe Bauhöhe - Baubreite 155, 200, 250, 300 mm



MONSUN® DRAINTEC Sockelrinne fixe Bauhöhe - Bauhöhe 300 mm

### MONSUN® DRAINTEC Sockelrinne – feste Bauhöhe

- Sockelrinne zur Realisierung barrierefreier Übergänge gemäß DIN 68800-2 „Holzschutz – vorbeugende bauliche Maßnahmen im Hochbau“
- Montagefreundliche Lösung, um den Spritzwasserhorizont 30 cm tief abzusenken
- Sicherstellung des konstruktiven Holzschutzes im Eingangs- oder Terrassenbereich
- Horizontal, variabel einstellbare Abstützungen zur Sockel-/Fassadenseite für einen dauerhaften und standsicheren Einbau der Rinne
- Rinnenbreite (mm): 155 / 200 / 250
- Rinnenlänge (mm): 1000

### Produktvarianten

- DRAINTEC Sockelrinne Baubreite 155/200/250/300
- DRAINTEC Sockelrinne Baubreite 155/200/250/300 + Auskrantung

## Entwässerungsrinnen MONSUN DRAIN und DRAINTEC

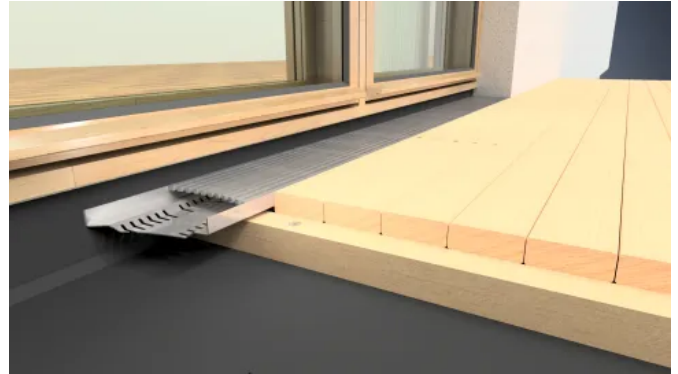
Aus der Serie Entwässerungssysteme von MONSUN

### MONSUN® DRAINTEC Holzterrassenrinne

Entwässerungsrinne speziell für Holzterrassen oder WPC Dielen



MONSUN® DRAINTEC Entwässerungsrinne speziell für Terrassen mit Holz oder WPC Dielen auf Unterkonstruktionen aus Holz, Stahl oder Aluminium



MONSUN® DRAINTEC Entwässerungsrinnen für Holzterrassen werden direkt auf der Unterkonstruktion befestigt

### MONSUN® DRAINTEC – Holzterrassenrinne

- Systemrinne für Beläge aus Holz oder WPC zur Befestigung des Rinnenkörpers auf der Unterkonstruktion aus Holz, Stahl oder Aluminium
- Deutliche Reduzierung der Spritzwasserbelastung im Türanschluss
- Laub und Grobschmutz werden im perforierten Rinnenboden aufgefangen und können einfach entfernt werden.
- Rinnenbreite (mm): 100 / 125 / 155\* / 200 / 250  
andere Breiten sind möglich
- Rinnenhöhe (mm): 21 / 25 / 30  
andere Höhen sind möglich
- Rinnenlänge (mm): 1000 / 2000  
Fixlängen sind möglich

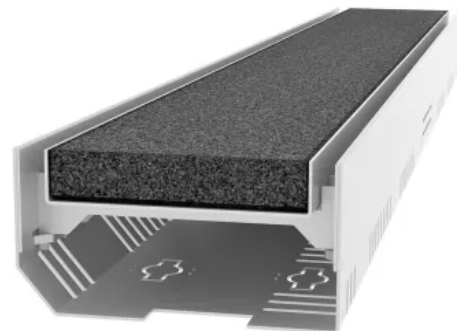
\* regelkonform zur Flachdachrichtlinie Stand 2019

### MONSUN® DRAINTEC Steinrinne

Entwässerungsrinne für befestigte Flächen aus Stein oder Keramik



MONSUN® DRAINTEC – Steinrinne zur dezenten und fast unsichtbaren Entwässerung von Fassaden, Terrassen oder Hofflächen



Steinrinne mit Entwässerungsschlitz 2-fach

### MONSUN® DRAINTEC – Steinrinne

- Fügt sich fast unsichtbar in die Belagsfläche ein, je nach Einbausituation und Wasseranfall als Doppelschlitz oder Einzelschlitz wählbar
- Einlegewanne zur Aufnahme des zugeschnittenen Plattenbelags, einfach entnehmbar zur Wartung und Reinigung

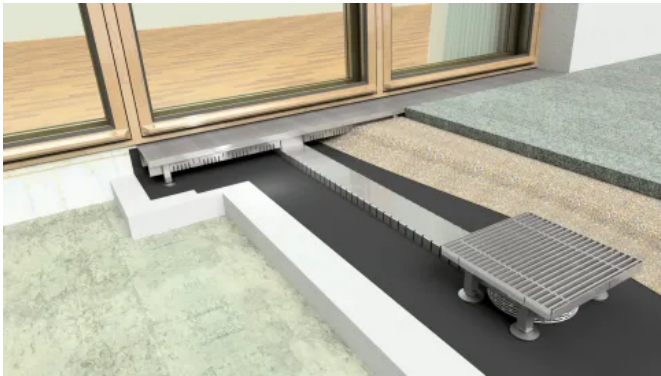
## Entwässerungsrinnen MONSUN DRAIN und DRAINTEC

Aus der Serie Entwässerungssysteme von MONSUN

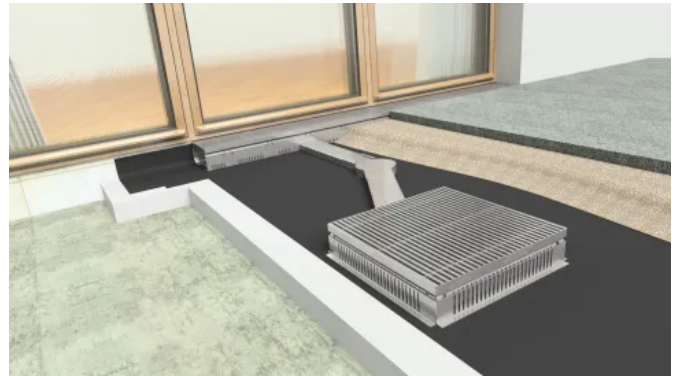
- Rinnenbreite (mm): 150 / 200  
andere Breiten sind möglich
- Rinnenhöhe (mm): 75 / 100  
andere Höhen sind möglich
- Rinnenlänge (mm): 1000 / 2000  
Fixlängen sind möglich
- Belagsstärke (mm): 20 / 30  
(Auflagerbügel austauschbar für Steinhöhe 20 oder 30 mm, andere Belagsstärken möglich)

### MONSUN® Zubehör

#### Dauerhafte und sichere Entwässerung



MONSUN® DRAIN Wasserableitung über Stichkanal mit systemgerechtem Anschluss an Entwässerungsrinne und Gullyaufsatz



MONSUN® Stichkanal für die zuverlässige und schnelle Wasserführung mit systemgerechtem Anschluss an Entwässerungsrinne und Terrassenbausatz

#### Intelligente Entwässerungskomponenten

- Zur Sicherstellung einer direkten und rückstaufreien Wasserableitung zu den Dachabläufen
- Diverse Systembauteile für eine optimal Anpassung an den Terrassenaufbau
- Gully oder Terrassenaufsatz erfüllen die Forderung der Flachdachrichtlinie nach einem herausnehmbaren Gitterrost
- Gully- oder Terrassenaufsatz auch als Wartungs- und Reinigungsschacht einsetzbar

#### MONSUN® Stichkanal

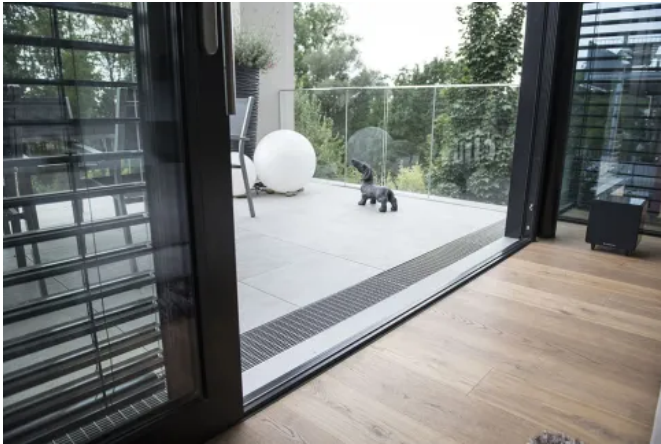
- Wasserableitung linear und rückstaufrei direkt zu den Dachabläufen
- Überbrückung von Höhenunterschieden durch in der Höhe verschieblich ausgebildetes Anschlussstück
- Systemgerechter Anschluss an Entwässerungsrinne und Gullyaufsatz
- Datenblätter DRAIN Stichkanal | DRAIN Anschlussstück

#### MONSUN® Abdeckroste

MONSUN® DRAIN und MONSUN® DRAINTEC sind mit variantenreichen Rinnenabdeckungen optisch ansprechend kombinierbar. Abdeckungen mit großem Öffnungsquerschnitt stellen den Spritzwasserschutz sicher.

## Entwässerungsrinnen MONSUN DRAIN und DRAINTEC

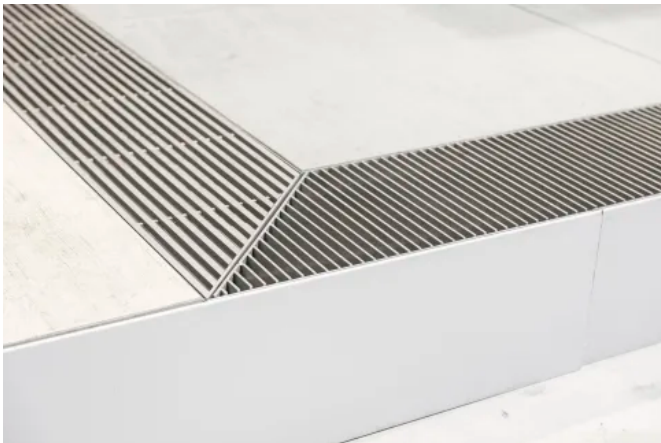
Aus der Serie Entwässerungssysteme von MONSUN



Fassadenrinne mit Maschenrost-Abdeckung MW 30x10 mm



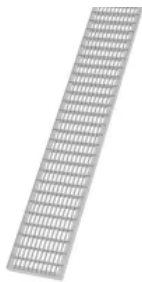
Fassadenrinne mit Linearrost, Längsstab 3 mm



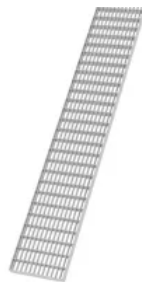
Fassadenrinne mit Linearrost, Längsstab 7 mm, Eckausbildung



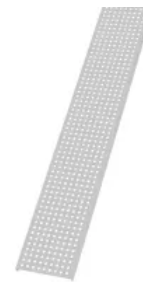
Terrassenbausatz mit Edelstahl-Lochrostabdeckung



Maschenrost MW 30x10, T-Einfassung



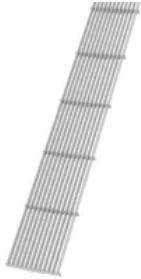
Maschenrost MW 30x10, Flacheinfassung



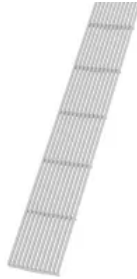
Lochrost

## Entwässerungsrinnen MONSUN DRAIN und DRAINTEC

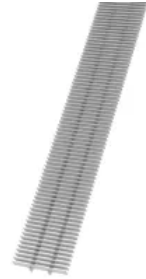
Aus der Serie Entwässerungssysteme von MONSUN



Linearrost, Längsstab 3 mm



Linearrost, Längsstab 7 mm



Querstabrost

MONSUN GmbH

Absender

Olschewskibogen 4  
80935 München  
Deutschland

Tel. +49 89 358823-3, Fax +49 89 358823-49  
[info@monsun.cc](mailto:info@monsun.cc), [www.monsun.cc](http://www.monsun.cc)

Datum:

Per Fax

Per Brief

Für meine Notizen

Bitte nehmen Sie mit mir Kontakt auf und vereinbaren Sie einen Termin mit mir.

Bitte übersenden Sie mir für Ihre Produkte das aktuelle Katalogmaterial.

Bitte übersenden Sie mir für Ihre Produkte ausführliche Planungsunterlagen.

Anfrage zur Produktserie „Entwässerungssysteme“

Mitteilung: