

## Industrieentwässerung: Bodeneinläufe + Rinnen

Von Wiedemann



Wiedemann GmbH

Siemensstr. 16-18

25813 Husum

Deutschland

Tel.: +49 4841 778-0

[info@wiedemann-technik.de](mailto:info@wiedemann-technik.de)

[www.wiedemann-technik.de](http://www.wiedemann-technik.de)

Bodeneinläufe und Entwässerungsrinnen von Wiedemann-Technik finden Einsatz in der gesamten Nahrungsmittel- und Getränke- sowie chemischen und pharmazeutischen Industrie.

Der Werkstoff Edelstahl steht für Langlebigkeit, Korrosions- und Säurebeständigkeit sowie hoher Produktfestigkeit bei relativ geringem Gewicht. Durch die Oberflächenstruktur des Werkstoffes Edelstahl werden sämtliche hygienische Anforderungen optimal erfüllt. Zusätzlich hat Wiedemann noch Rinnen zur Entwässerung von Fassaden, Flachdächern, Terrassen und Eingangsbereichen im Produktportfolio. Diese verbinden optimale Funktionalität mit moderner Optik und sind in jeglicher Ausführung erhältlich.

Das Wiedemann-Standardsortiment ermöglicht Produktlösungen im Baukastensystem bei kurzen Lieferzeiten. Spezifische Bauvorhaben werden technisch flexibel realisiert.

## Entwässerungsrinnen aus Edelstahl

Aus der Serie Industrieentwässerung: Bodeneinläufe + Rinnen von Wiedemann



Wiedemann-Rinnen zur Entwässerung in Industriebetrieben mit Fliesen- und Kunstharzböden. Garantiert wird eine hohe Stabilität und Beständigkeit, auch beim Befahren mit schweren Geräten.

### Kastenrinnen und Schlitzrinnen

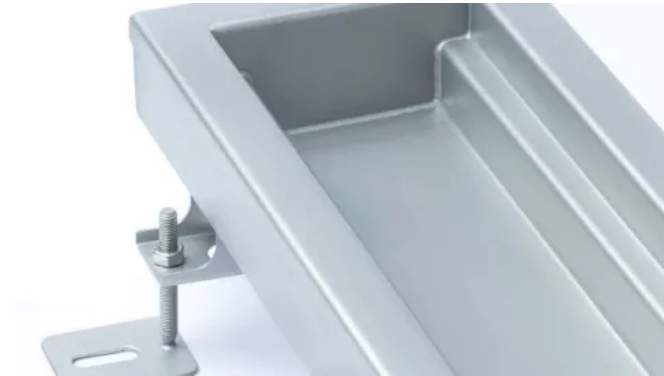
Den Voraussetzungen angepasst, werden alle Entwässerungsrinnen in einem Stück gefertigt. Mögliche Flanschprobleme werden hierdurch minimiert. Durch ein allseitiges Gefälle wird eine Wasserpfützenbildung verhindert.

Diverse Abdeckungsvarianten wie Blech-, Gitterrost-, Platten- oder Stabrostabdeckungen decken ortsabhängige Anforderung von begehbar über leicht befahrbar bis hin zu schwerlastbefahrbar.

## Entwässerungsrinnen aus Edelstahl

Aus der Serie Industrieentwässerung: Bodeneinläufe + Rinnen von Wiedemann

### Übersicht



#### Kastenrinnen

Kastenrinnen mit Abdeckungen für mittlere bis große Abwassermengen. Unterschiedliche Profilbreiten für die jeweilige abzuleitende Wassermenge. Höhenverstellbar durch Montagefüße, mit eingeschweißtem Rinnenbodeneinlauf bzw. eingeschweißtem Aufsatzstück oder untergeschweißtem Steckstutzen



#### Schlitzrinnen

Schlitzrinnen für geringere Abwassermengen. Voll einsehbar und höhenverstellbar durch Montagefüße, mit eingeschweißtem Rinnenbodeneinlauf.



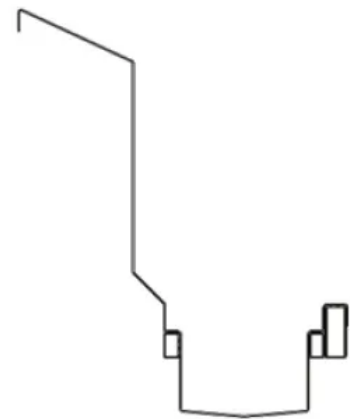
#### Bodenwannen

Bodenwannen mit einer größeren Flächenbreite für Bereiche mit erhöhtem Abwasseraufkommen. Mit innenliegendem Quer- und Längsgefälle, untergeschweißtem oder gestecktem Bodeneinlauf.



#### Rinnensinkkästen

Rinnen-Sinkkästen für Bereiche mit starker Verschmutzung. Mit Geruchsverschluss und einem über der Wasservorlage liegenden großen Schlammfang.



#### Sonderlösungen

Rinnen in Sonderausführung, wie z. B. halbrunde, asymmetrische oder großvolumige Schlitzrinnen sowie Rammschutzrinnen-Kombinationen und Rinnen für einen automatischen Spülanschluss.

### Kastenrinnen

Kastenrinnen sind in unterschiedlichen Profilbreiten lieferbar, abgestimmt auf die abzuleitende Wassermenge. Sie nehmen auch kurzzeitig große Wassermengen als Zwischenspeicher auf. Für alle Kastenrinnen sind unterschiedlichste Abdeckungen lieferbar: Gitterroste, Stabroste, Plattenabdeckungen in unterschiedlichen Rutschhemmungen und Belastungen.

## Entwässerungsrinnen aus Edelstahl

Aus der Serie Industrieentwässerung: Bodeneinläufe + Rinnen von Wiedemann



### Industrie-Kastenrinne IKR mit ein-/untergeschweißtem Rinnenbodeneinlauf

Industrie-Kastenrinne, Modell IKR, Kantenschutz und Rostauflagerand innenliegend verstärkt durch Edelstahl-Rechteckprofile, das äußere Rechteckprofil ist zur besseren Anarbeitung 50 mm hoch. Umlaufend mit Mauerankern alle 500 mm sowie U-förmigen Montageböcken zur kraftschlüssigen Bodenankbindung und höhenverstellbaren Dübel-Montagefüßen alle 1.000 mm. Innenliegendes Quergefälle und 0,6 % Längsgefälle. Rinne in geschweißter, nicht in geflanschter Ausführung, mit eingeschweißtem / untergeschweißtem Rinnenbodeneinlauf. Oberfläche VA-korngestrahlt.

Breite (Profil – Außen):

• 70-150 • 90-170 • 120-200 • 170-250 • 220-300 • 320-400 • 420-500

[Download Produktinformationen Industrie-Kastenrinne IKR mit ein-/untergeschweißtem Rinnenbodeneinlauf](#)



### Industrie-Kastenrinne IKR mit gestecktem Rinnenbodeneinlauf

Industrie-Kastenrinne, Modell IKR, Kantenschutz und Rostauflagerand innenliegend verstärkt durch Edelstahl-Rechteckprofile, das äußere Rechteckprofil ist zur besseren Anarbeitung 50 mm hoch. Umlaufend mit Mauerankern alle 500 mm sowie U-förmigen Montageböcken zur kraftschlüssigen Bodenankbindung und höhenverstellbaren Dübel-Montagefüßen alle 1.000 mm. Innenliegendes Quergefälle und 0,6% Längsgefälle. Rinne in geschweißter, nicht in geflanschter Ausführung, mit eingeschweißtem Aufsatzstück / untergeschweißtem Steckstutzen. Oberfläche VA-korngestrahlt.

Breite (Profil – Außen):

• 70-150 • 90-170 • 120-200 • 170-250 • 220-300 • 320-400 • 420-500

[Download Produktinformationen Industrie-Kastenrinne IKR mit gestecktem Rinnenbodeneinlauf](#)



## Entwässerungsrinnen aus Edelstahl

Aus der Serie Industrieentwässerung: Bodeneinläufe + Rinnen von Wiedemann



### Gewerbe-Kastenrinne GKR mit ein-/untergeschweißtem Rinnenbodeneinlauf

Gewerbe-Kastenrinne, Modell GKR, Kantenschutz innenliegend verstärkt durch Edelstahl-Rechteckprofile. Umlaufend mit Mauerankern alle 500 mm sowie U-förmigen Montageböcken zur kraftschlüssigen Bodenankbindung und höhenverstellbaren Dübel- Montagefüßen alle 1.000 mm. Innenliegendes Quergefälle und 0,6% Längsgefälle. Rinne in geschweißter, nicht in geflanschter Ausführung, mit eingeschweißtem / untergeschweißtem Rinnenbodeneinlauf. Oberfläche VA-korngestrahlt.

Breite (Profil – Außen):

• 70-150 • 90-170 • 120-200 • 170-250 • 220-300 • 320-400 • 420-500

[Download Produktinformationen Gewerbe-Kastenrinne GKR mit ein-/untergeschweißtem Rinnenbodeneinlauf](#)



### Gewerbe-Kastenrinne GKR mit gestecktem Rinnenbodeneinlauf

Gewerbe-Kastenrinne, Modell GKR, Kantenschutz innenliegend verstärkt durch Edelstahl-Rechteckprofile. Umlaufend mit Mauerankern alle 500 mm sowie U-förmigen Montageböcken zur kraftschlüssigen Bodenankbindung und höhenverstellbaren Dübel- Montagefüßen alle 1.000 mm. Innenliegendes Quergefälle und 0,6 % Längsgefälle. Rinne in geschweißter, nicht in geflanschter Ausführung, mit eingeschweißtem Aufsatzstück / untergeschweißtem Steckstutzen. Oberfläche VA-korngestrahlt.

Breite (Profil – Außen):

• 70-150 • 90-170 • 120-200 • 170-250 • 220-300 • 320-400 • 420-500

[Download Produktinformationen Gewerbe-Kastenrinne GKR mit gestecktem Rinnenbodeneinlauf](#)



## Entwässerungsrinnen aus Edelstahl

Aus der Serie Industrieentwässerung: Bodeneinläufe + Rinnen von Wiedemann



### Vario-Kastenrinne VKR

Vario-Kastenrinne, Modell VKR, Kantenschutz innenliegend verstärkt durch Edelstahl-Rechteckprofile. Umlaufend mit Mauerankern alle 500 mm sowie U-förmigen Montageböcken zur kraftschlüssigen Bodenbindung und höhenverstellbaren Dübel- Montagefüßen alle 1.000 mm. 40 mm Profillbreite mit innenliegendem Quergefälle und 0,6 % Längsgefälle. Rinne in geschweißter, nicht in geflanschter Ausführung, mit eingeschweißtem Rinnenbodeneinlauf. Oberfläche VA-korngestrahlt.

[Download Produktinformationen Vario-Kastenrinne VKR](#)



### Industrie-Kastenrinne SKR-I (Rinnenaußenkante „scharfkantig“)

Industrie-Kastenrinne, Modell SKR-I, Kantenschutz und Rostauflegerand innenliegend verstärkt durch Edelstahl-Rechteckprofile. Kantenausbildung als absolut scharfkantiger Laserschnitt ohne Biegeradius für einen optimalen Übergang zum anschließenden Boden- bzw. Fugenmaterial. Der Sichtsteg ist mit dem senkrechten Schenkel des unterstützenden Winkels voll verschweißt. Umlaufend mit Maueranker alle 500 mm sowie U-förmige Montageböcke zur kraftschlüssigen Bodenbindung und höhenverstellbare Dübel- Montagefüße alle 1.000 mm. Innenliegendes Quergefälle und 0,6% Längsgefälle. Rinne in geschweißter, nicht in geflanschter Ausführung, mit eingeschweißtem / untergeschweißtem Rinnenbodeneinlauf. Oberfläche VA-korngestrahlt.

[Download Produktinformationen Industrie-Kastenrinne SKR-I](#)



## Entwässerungsrinnen aus Edelstahl

Aus der Serie Industrieentwässerung: Bodeneinläufe + Rinnen von Wiedemann



### Gewerbe-Kastenrinne SKR-G (Rinnenaußenkante „scharfkantig“)

Gewerbe-Kastenrinne, Modell SKR-G, Kantenschutz innenliegend verstärkt durch Edelstahl-Rechteckprofile. Kantenausbildung als absolut scharfkantiger Laserschnitt ohne Biegeradius für einen optimalen Übergang zum anschließenden Boden- bzw. Fugenmaterial. Der Sichtsteg ist mit dem senkrechten Schenkel des unterstützenden Winkels voll verschweißt. Umlaufend mit Maueranker alle 500 mm sowie U-förmige Montageböcke zur kraftschlüssigen Bodenankunft und höhenverstellbare Dübel- Montagefüße alle 1.000 mm. Innenliegendes Quergefälle und 0,6% Längsgefälle. Rinne in geschweißter, nicht in geflanschter Ausführung, mit eingeschweißtem / untergeschweißtem Rinnenbodeneinlauf. Oberfläche VA-korngestraht.



[Download Produktinformationen Gewerbe-Kastenrinne SKR-G](#)



### Vario-Kastenrinne SVKR (Rinnenaußenkante „scharfkantig“)

Vario-Kastenrinne, Modell SVKR. Kantenausbildung als absolut scharfkantiger Laserschnitt ohne Biegeradius für einen optimalen Übergang zum anschließenden Boden- bzw. Fugenmaterial. Der Sichtsteg ist mit dem senkrechten Schenkel des unterstützenden Winkels voll verschweißt. Umlaufend mit Maueranker alle 500 mm sowie U-förmige Montageböcke zur kraftschlüssigen Bodenankunft und höhenverstellbare Dübel- Montagefüße alle 1.000 mm. Innenliegendes Quergefälle und 0,6% Längsgefälle. Rinne in geschweißter, nicht in geflanschter Ausführung, mit eingeschweißtem Rinnenbodeneinlauf. Oberfläche VA-korngestraht.

[Download Produktinformationen Vario-Kastenrinne SVKR](#)

## Entwässerungsrinnen aus Edelstahl

Aus der Serie Industrieentwässerung: Bodeneinläufe + Rinnen von Wiedemann

### Schlitzrinnen



#### Industrie-Schlitzrinne SR

Schlitzrinne, Modell SRD, Einlaufschlitzbreite von 20 mm mit Distanzstücken. Kantenschutz innenliegend verstärkt durch Edelstahl- Rechteckprofile. Umlaufend mit Mauerankern alle 500 mm sowie L-förmigen Montageböcken zur kraftschlüssigen Bodenankbindung und höhenverstellbaren Dübel-Montagefüßen alle 1.000 mm. Innenliegendes Quergefälle und 0,6 % Längsgefälle. Rinnen in geschweißter, nicht in geflanschter Ausführung, mit eingeschweißtem Rinnenbodeneinlauf. Oberfläche VA-korngestrahlt.

[Download Produktinformationen Industrie-Schlitzrinne SR](#)



#### Schwerlast-Schlitzrinne SRO

Schwerlast-Schlitzrinne, Modell SRO, Einlaufschlitzbreite von 20 mm ohne Distanzstücke. Kantenschutz innenliegend verstärkt durch Edelstahl-Rechteckprofile, unterstützt von einem durchgehenden 3 mm starken, gelochten Z-Profil, um eine bessere Verbindung der gesamten Rinne mit dem Fußboden zu erreichen. Umlaufend mit Mauerankern alle 500 mm sowie L-förmigen Montageböcken zur kraftschlüssigen Bodenankbindung und höhenverstellbaren Dübel-Montagefüßen alle 1.000 mm. 70 mm Profilbreite mit innen liegendem Quergefälle und 0,6 % Längsgefälle. Rinnen in geschweißter, nicht in geflanschter Ausführung, mit eingeschweißtem Rinnenbodeneinlauf. Oberfläche VA-korngestrahlt.

[Download Produktinformationen Schwerlast-Schlitzrinne SRO](#)



## Entwässerungsrinnen aus Edelstahl

Aus der Serie Industrieentwässerung: Bodeneinläufe + Rinnen von Wiedemann



### Schwerlast-Schlitzrinne SRZ

Schwerlast-Schlitzrinne, Modell SRZ, Einlaufschlitzbreite von 20 mm ohne Distanzstücke. Kantenschutz innen liegend verstärkt durch Edelstahl-Rechteckprofile. Umlaufend angebrachtes Lochprofil, alle 500 mm seitlich abragende Zuganker, verbunden mit Bewehrungsstäben zur besseren Verbindung der gesamten Rinne mit dem Fußboden. L-förmige Montageböcke zur kraftschlüssigen Bodenbindung und höhenverstellbare Dübel-Montagefüße alle 1.000 mm. Innen liegendes Quergefälle und 0,6 % Längsgefälle. Rinnen in geschweißter, nicht in geflanschter Ausführung, mit eingeschweißtem Rinnenbodeneinlauf. Oberfläche VA-korngestrahlt.

[Download Produktinformationen Schwerlast-Schlitzrinne SRZ](#)



### Schlitzrinne SRD50

Modul-Schlitzrinne, Modell SRD50, Einlaufschlitzbreite von 20 mm mit Distanzstücken alle 300 mm. Kantenschutz innenliegend verstärkt mittels durchgehender Edelstahl-Z-Profile. Höhenverstellbare Dübel-Montagefüße alle 1.000 mm werden im waagerechten Schenkel des Z-Profils fixiert. 50 mm Profilbreite mit innenliegendem Quergefälle und 0,6 % Längsgefälle. Rinnen in geflanschter Ausführung, mit eingeschweißtem Rinnenbodeneinlauf. Oberfläche VA-korngestrahlt.

[Download Produktinformationen Schlitzrinne SRD50](#)



## Entwässerungsrinnen aus Edelstahl

Aus der Serie Industrieentwässerung: Bodeneinläufe + Rinnen von Wiedemann



### Schlitzrinne SSRD (Rinnenaußenkante „scharfkantig“)

Schlitzrinne, Modell SSRD, Kantenschutz innenliegend verstärkt durch Edelstahl-Rechteckprofil. Kantenausbildung als absolut scharfkantiger Laserschnitt ohne Biegeradius für einen optimalen Übergang zum anschließenden Boden- bzw. Fugenmaterial. Der Sichtsteg ist mit dem senkrechten Schenkel des unterstützenden Winkels voll verschweißt. Umlaufend mit Maueranker alle 500 mm sowie Montageböcke zur kraftschlüssigen Bodenbindung und höhenverstellbare Dübel- Montagefüße alle 1.000 mm. Innenliegendes Quer- und Längsgefälle. Rinne in geschweißter, nicht in geflanschter Ausführung, mit eingeschweißtem Rinnenbodeneinlauf. Oberfläche VA-korngestrahlt.

[Download Produktinformationen Schlitzrinne SSRD](#)

### Bodenwannen



### Industrie-Bodenwanne BOWA

Bodenwanne, umlaufend mit mindestens 4 Stück Mauerankern sowie U-förmigen Montageböcken zur kraftschlüssigen Bodenbindung und mindestens 4 Stück höhenverstellbaren Montagefüßen. Innenliegendes Quer- und Längsgefälle. Wanne in geschweißter, nicht in geflanschter Ausführung, mit untergeschweißtem oder -gestecktem Bodeneinlauf. Ab 800 mm Breite im Standard mit zwei Traversen. Oberfläche VA-korngestrahlt.

[Download Produktinformationen Industrie-Bodenwanne BOWA](#)



### Desinfektions-Durchschreibecken DDSB

Industrie Desinfektions-Durchschreibecken, in Durchschreiterichtung mit geneigter Ein- und Austrittsfläche, die Rostaufgabe ist durchgehend, in Querrichtung gibt es zusätzliche Traversen zur Verstärkung. Der Beckenrand ist umlaufend verstärkt durch innen liegende Profile. Umlaufend höhenverstellbare Montagefüße und Maueranker. Gitterrostabdeckung, rutschhemmend, 15 mm Flüssigkeitsüberdeckung. Mit einem eingeschweißten senkrechten Ablaufstutzen DN 70 und passenden Stopfen zur Restentleerung herausnehmbar. Ein separater Überlauf ist eingeschweißt. Werkstoff 1.4571 (AISI 316 Ti), Oberfläche VA-korngestrahlt.

[Download Produktinformationen Desinfektions-Durchschreibecken DDSB](#)

## Entwässerungsrinnen aus Edelstahl

Aus der Serie Industrieentwässerung: Bodeneinläufe + Rinnen von Wiedemann

### Rinnensinkkästen



#### Rinnensinkkasten RSKE-MIT-S

Rinnensinkkasten, einteilig, Modell RSKE, entsprechend EN 1253, mittig eingeschweißt in die Rinne. Mit einem abklappbaren Geruchsverschluss und zwei großen Schlammfängen aus Edelstahl. Verstärkung des Kantenschutzes durch innenliegende, verschweißte Rechteckprofile wie Rinnenrand. Bodenanschluss wie Rinne, senkrechter Ablaufstutzen. Oberfläche VA-korngestraht.

[Download Produktinformationen Rinnensinkkasten RSKE-MIT-S](#)



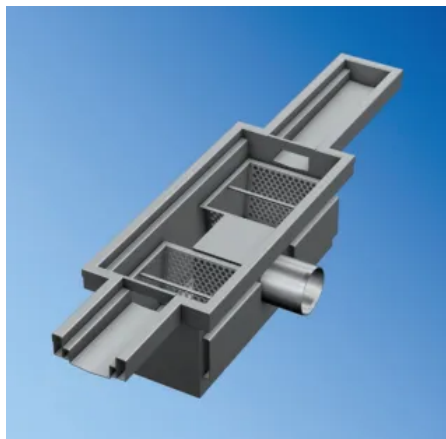
#### Rinnensinkkasten RSKE-END-S

Rinnensinkkasten, einteilig, Modell RSKE, entsprechend EN 1253, eingeschweißt am Ende der Rinne. Mit einem abklappbaren Geruchsverschluss und einem großen Schlammfang aus Edelstahl. Verstärkung des Kantenschutzes durch innenliegende, verschweißte Rechteckprofile wie Rinnenrand. Bodenanschluss wie Rinne, senkrechter Ablaufstutzen. Oberfläche VA-korngestraht.

[Download Produktinformationen Rinnensinkkasten RSKE-END-S](#)

## Entwässerungsrinnen aus Edelstahl

Aus der Serie Industrieentwässerung: Bodeneinläufe + Rinnen von Wiedemann



### Rinnensinkkasten RSKE-MIT-W

Rinnensinkkasten, einteilig, Modell RSKE, entsprechend EN 1253, mittig eingeschweißt in die Rinne. Mit einem steckbaren Geruchsverschluss und zwei großen Schlammfängen aus Edelstahl. Verstärkung des Kantenschutzes durch innenliegende, verschweißte Rechteckprofile wie Rinnenrand. Bodenanschluss wie Rinne, waagerechter Ablaufstutzen. Oberfläche VA-korngestrahlt.

[Download Produktinformationen Rinnensinkkasten RSKE-MIT-W](#)



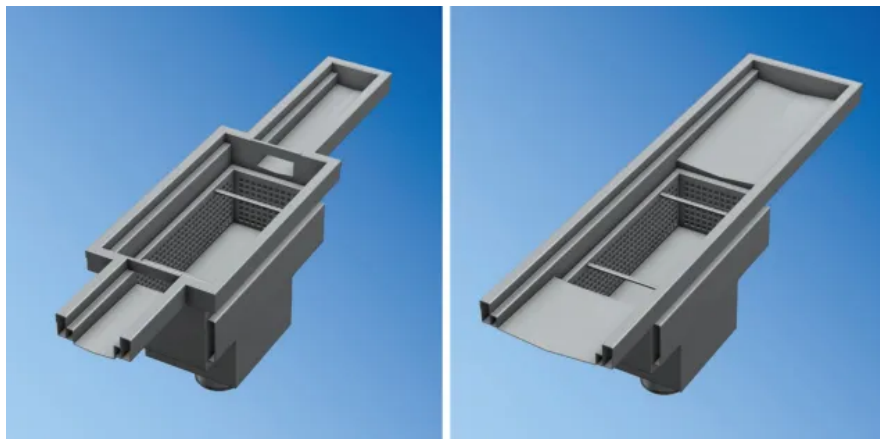
### Rinnensinkkasten RSKE-END-W

Rinnensinkkasten, einteilig, Modell RSKE, entsprechend EN 1253, eingeschweißt am Ende der Rinne. Mit einem steckbaren Geruchsverschluss und einem großen Schlammfang aus Edelstahl. Verstärkung des Kantenschutzes durch innenliegende, verschweißte Rechteckprofile wie Rinnenrand. Bodenanschluss wie Rinne. Waagerechter Ablaufstutzen. Oberfläche VA-korngestrahlt.

[Download Produktinformationen Rinnensinkkasten RSKE-END-W](#)

## Entwässerungsrinnen aus Edelstahl

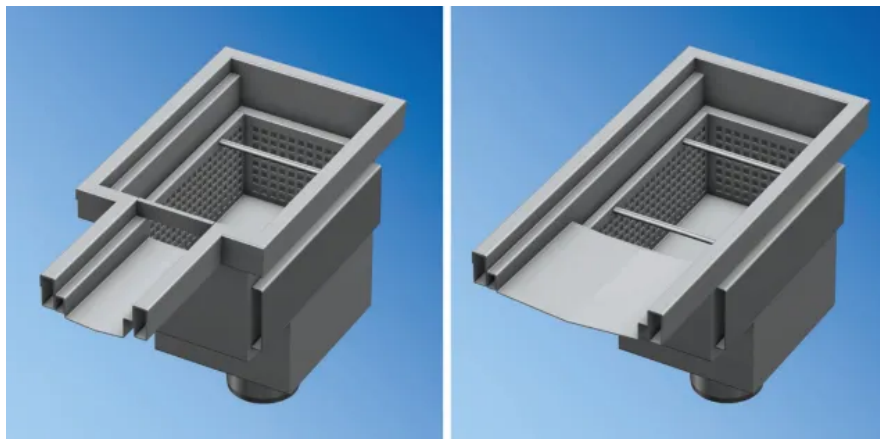
Aus der Serie Industrieentwässerung: Bodeneinläufe + Rinnen von Wiedemann



### Rinnensinkkasten RSKH-MIT-S

Rinnensinkkasten, einteilig, Modell RSKH, entsprechend EN 1253, eingeschweißt in die Rinne. Mit einem steckbaren Geruchsverschluss und einem großen, über der Wasservorlage liegenden Schlammfang aus Edelstahl. Sinkkastenboden mit Gefälle zum Ablauf. Verstärkung des Kantenschutzes durch innenliegende, verschweißte Rechteckprofile wie Rinnenrand. Bodenanschluss wie Rinne, senkrechter Ablaufstutzen. Oberfläche VA-korngestrahlt.

[Download Produktinformationen Rinnensinkkasten RSKH-MIT-S](#)



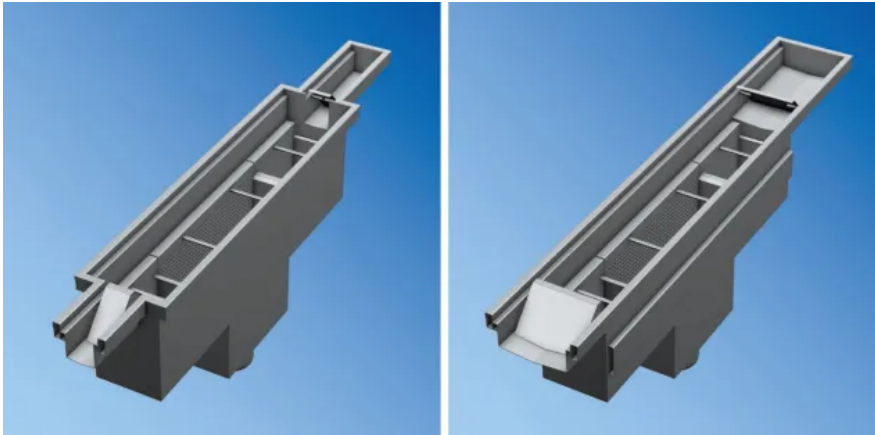
### Rinnensinkkasten RSKH-END-S

Rinnensinkkasten, einteilig, Modell RSKH, entsprechend EN 1253, eingeschweißt am Ende der Rinne. Mit einem steckbarem Geruchsverschluss und einem großen, über der Wasservorlage liegenden Schlammfang aus Edelstahl. Sinkkastenboden mit Gefälle zum Ablauf. Verstärkung des Kantenschutzes durch innenliegende, verschweißte Rechteckprofile wie Rinnenrand. Bodenanschluss wie Rinne, senkrechter Ablaufstutzen. Oberfläche VA-korngestrahlt.

[Download Produktinformationen Rinnensinkkasten RSKH-END-S](#)

## Entwässerungsrinnen aus Edelstahl

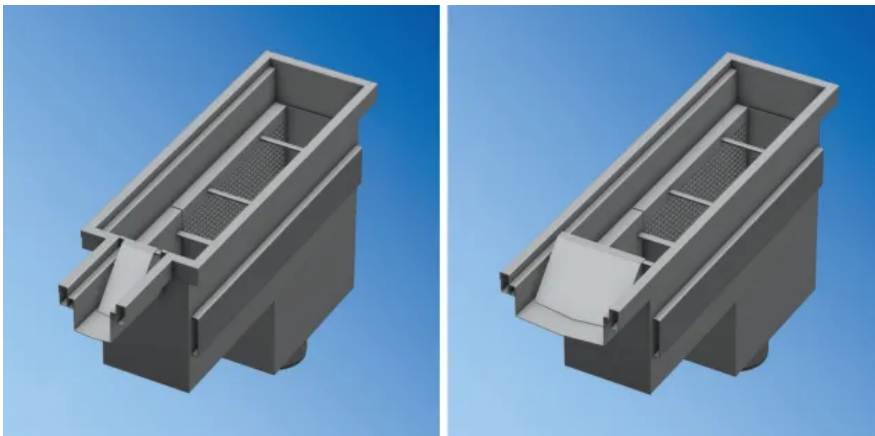
Aus der Serie Industrieentwässerung: Bodeneinläufe + Rinnen von Wiedemann



### Groß-Korken-Scherben-Etikettenfang GKSE-MIT-S

Groß-Korken-Scherben-Etikettenfang, einteilig, Modell GKSE, entsprechend EN 1253, mittig eingeschweißt in die Rinne. Mit einem abklappbaren Geruchsverschluss, zwei großen Scherbenfängen und einem mittigen Fangkorb aus Edelstahl für Korken und Etiketten. Absperrklappen an den Rinnenzuläufen verhindern ein Nachrutschen von Grobteilen beim Herausnehmen der Körbe. Verstärkung des Kantenschutzes durch innenliegende, verschweißte Rechteckprofile wie Rinnenrand. Bodenanschluss wie Rinne, senkrechter Ablaufstutzen. Oberfläche VA-korngestrahlt.

[Download Produktinformationen Groß-Korken-Scherben-Etikettenfang GKSE-MIT-S](#)



### Groß-Korken-Scherben-Etikettenfang GKSE-END-S

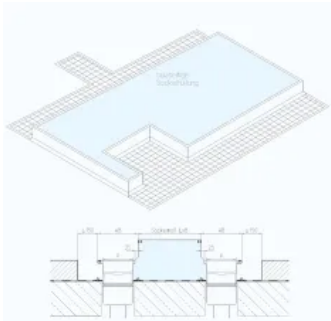
Groß-Korken-Scherben-Etikettenfang, einteilig, Modell GKSE, entsprechend EN 1253, eingeschweißt am Ende der Rinne. Mit einem abklappbaren Geruchsverschluss, einem großen Scherbenfang und einem Fangkorb aus Edelstahl für Korken und Etiketten. Eine Absperrklappe an dem Rinnenzulauf verhindert ein Nachrutschen von Grobteilen beim Herausnehmen der Körbe. Verstärkung des Kantenschutzes durch innenliegende, verschweißte Rechteckprofile wie Rinnenrand. Bodenanschluss wie Rinne, senkrechter Ablaufstutzen. Oberfläche VA-korngestrahlt.

[Download Produktinformationen Groß-Korken-Scherben-Etikettenfang GKSE-END-S](#)

## Entwässerungsrinnen aus Edelstahl

Aus der Serie Industrieentwässerung: Bodeneinläufe + Rinnen von Wiedemann

### Sonderlösungen



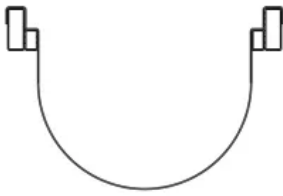
#### Küchen-Rinnen-Sockelkombination KRS

Küchen-Rinnen-Sockelkombination Modell KRS, einteilig und nahtlos ausgeführt. Kantenschutz innenliegend verstärkt durch Edelstahl-Rechteckprofile. Rinne umlaufend mit Mauerankern alle 500 mm sowie U-förmigen Montageböcken zur kraftschlüssigen Bodenankbindung und höhenverstellbaren Dübel-Montagefüßen alle 1.000 mm. Innenliegendes Quergefälle und 0,6 % Längsgefälle. Rinne in geschweißter, nicht in geflanschter Ausführung, mit untergeschweißtem / gestecktem Rinnenbodeneinlauf. Oberfläche VA-korngestrahlt.

[Download Produktinformationen Küchen-Rinnen-Sockelkombination KRS](#)

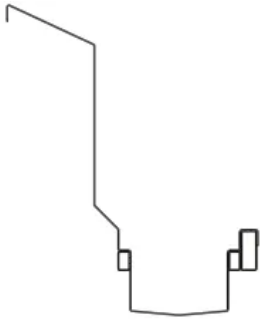
#### Halbrundrinnen-Profil

Diese sogenannte Schwemmwasser- oder auch Federrinne eignet sich besonders zur Ableitung großer Wassermengen mit Salatblättern oder Federn als Schmutzfrachten.



#### Rammschutzrinnen-Kombination

Diese Kombinationslösung bietet sich in Räumen mit Hub- oder Staplerverkehr an, in denen aus gefälletechnischen Gründen die Entwässerung an den Wandbereich verlegt wurde. Gleichzeitig erspart man sich den kritischen Abdichtungspunkt zwischen Rinnenkante und aufgehender Wand durch die Aufkantung an der Rinne.



#### Asymmetrische Schlitzrinne

Aus verkehrstechnischen oder auch gestalterischen Gründen kann eine solche asymmetrische Rinnen direkt an den Wandbereich gelegt werden. Gleichzeitig erspart man sich den kritischen Abdichtungspunkt zwischen Rinnenkante und aufgehender Wand durch die Aufkantung an der Rinne.

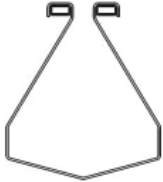


## Entwässerungsrinnen aus Edelstahl

Aus der Serie Industrieentwässerung: Bodeneinläufe + Rinnen von Wiedemann

### Großvolumige Schlitzrinne

Diese Sonderlösung bietet sich als günstige Alternative zur Kombination aus Kastenrinne und verlegter Rohrleitung an. Schmutzfrachten können abgeführt werden in einer Art "offener Rohrleitung" bei gleichzeitiger Einsehbarkeit.



### Spülanschluss

Um ein Verkrusten der Schmutzfrachten in den Rinnen durch zu geringem Wasseranfall außerhalb der Reinigungsphasen zu vermeiden, kann automatisch über eine Zeitschaltuhr während des laufenden Betriebes eine Spülung der Rinnen erfolgen.

