

Entwässerungsrinnen aus Edelstahl für Außenanlagen

Von ACO Inotec



ACO Inotec Entwässerungsrinnen aus Edelstahl (V2A/V4A) sind nichtrostende und ästhetisch ansprechende Sonderkonstruktionen, die Formbeständigkeit, Stabilität, Korrosionssicherheit und Langlebigkeit sicherstellen. Für das Bauprojekt individuell konstruiert, werden ACO Inotec Entwässerungsrinnen und Abdeckungen auch als gestalterisches Element genutzt, welches sich der modernen Architektur anpasst und beim Bauen im Bestand neue Akzente setzt. Ausgefallene Formen und Konzeptionen lassen sich mit dem Werkstoffen Edelstahl umsetzen. Eine exakt auf das Objekt abgestimmte hydraulische Leistungsberechnung bietet die Sicherheit einer perfekten und kostengünstigen Oberflächenentwässerung sowie den Schutz der Gebäudesubstanz.

Fassadenentwässerung

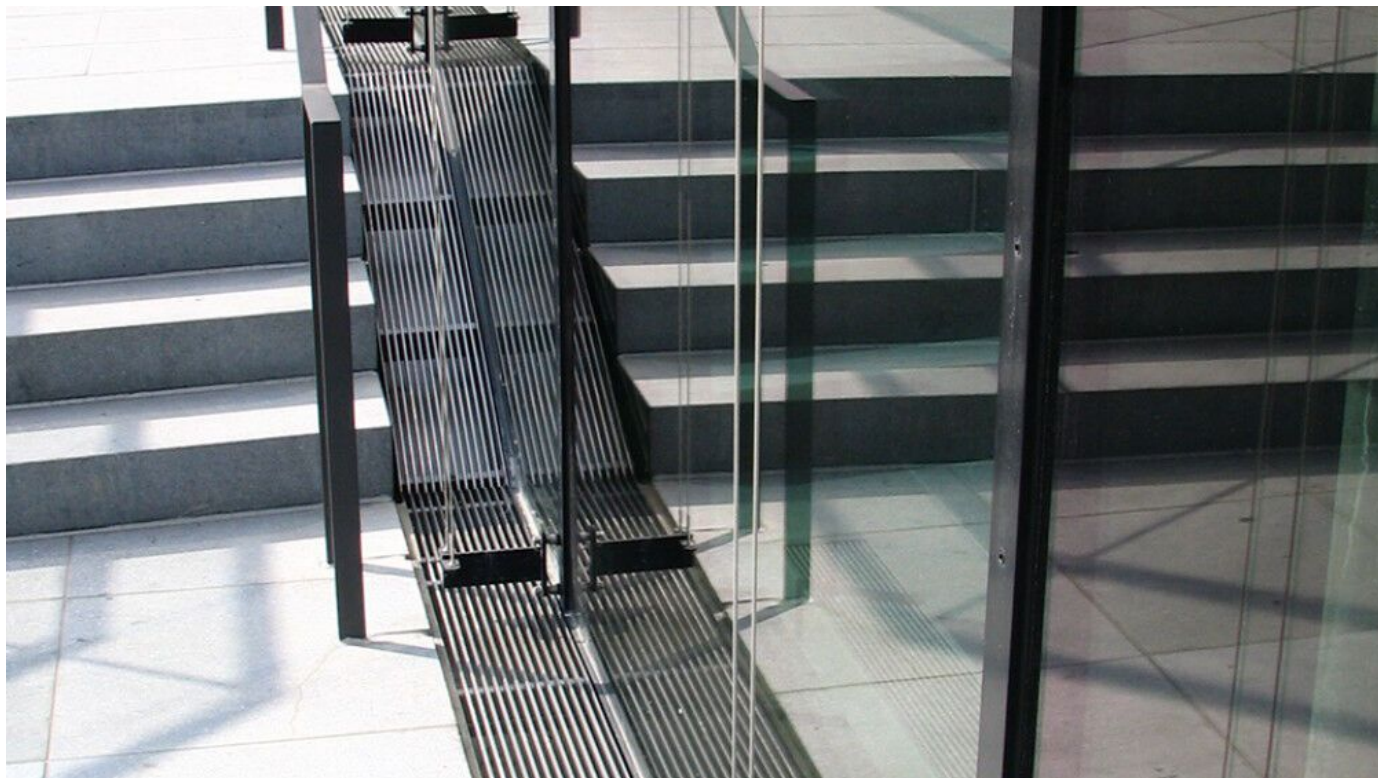
Niederschlag als Schlagregen, auftauendes Schnee- oder Regenwasser, bzw. Spritzwasser muss durch geeignete Maßnahmen vom Gebäude weggeleitet werden. Das Eindringen von Oberflächenwasser ins Gebäude und das Hinterlaufen der Gebäudeabdichtung ist zu verhindern. ACO Inotec Fassadenrinnen schützen das Gebäude. Sie nehmen Niederschlagswasser auf und leiten es direkt oder über die an das Gebäude grenzende Freianlage ab. Zur richtigen Ausführung sind die geltenden Vorschriften der Flachdachrichtlinien und Normen zu beachten und einzuhalten.

Entwässerung für Freiflächen und Plätze

Veränderte Umweltbedingungen, vermehrte Starkregenereignisse, immer mehr versiegelte Flächen und stetig neue Herausforderungen bei der Gestaltung von Freiflächen stellen die Landschaftsarchitektur vor immer neue Aufgaben. Insbesondere in überbauten Bereichen mit niedriger Aufbauhöhe sind Entwässerungssysteme aus Edelstahl flexibel, einfach und kostengünstig einzusetzen. Gemeinsam mit Planern und Entscheidern entwickelt und fertigt ACO Inotec maßgeschneiderte Lösungen. Der Einbau muss entsprechend den verkehrsbedingten statischen und dynamischen Belastungen erfolgen, entsprechend den Vorgaben der DIN EN 1433.

Fassadenentwässerung mit ACO Inotec

Aus der Serie Entwässerungsrinnen aus Edelstahl für Außenanlagen von ACO Inotec

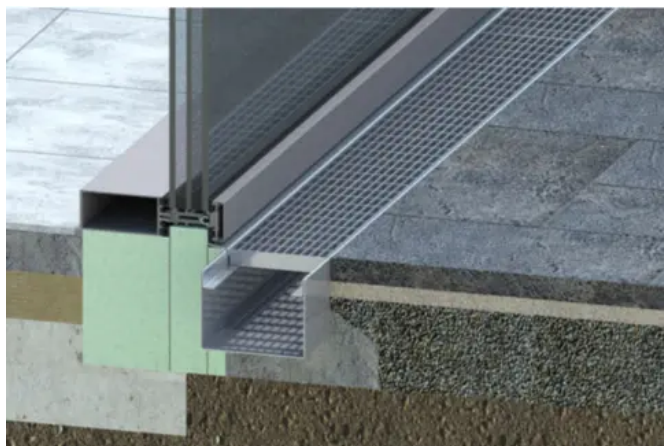


ACO Inotec Fassadenrinnen nehmen Niederschlagswasser auf und leiten es direkt oder über die an das Gebäude grenzende Freianlage ab.

Fassadenentwässerung

ACO Inotec Fassadenrinnen sind wahlweise Kastenrinnen mit einer eleganten Abdeckung oder Schlitzrinnen, die unauffällig an der Fassade verlaufen. Eine Kombination aus beiden Rinnensystemen ist möglich. Entsprechend dem Fassadenverlauf werden sie in gerader Bauart, radial oder polygonal aus Edelstahl gefertigt, sowohl für die normale Fassade als auch für eine tiefergelegte Glasfassade. Der Montageaufwand wird durch die maßgenauen Passstücke reduziert. Barrierefreie Übergänge können zwischen den Baubeteiligten abgestimmt werden.

Kastenrinne Typ ino 610 KR



Kastenrinne Typ ino 610 KR

Werkstoff	Edelstahl 1.4301 (V2A) bzw. 1.4404 (V4A) oder Stahl feuerverzinkt auf Wunsch zusätzlich pulverbeschichtet nach RAL
Werkstoff	1,5 mm
Lieferlängen	Edelstahl bis 3 m in einem Stück, Stahl stückverzinkt bis 2 m
Rinnenbreite	80/100/135/150/185/200/235 mm weitere Abmessungen möglich
Rinnenhöhe	ab 60 mm bis 250 mm
Wasserlauf	über Wasserspiegelgefälle
Rostlänge	bis 1.000 mm

Fassadenentwässerung mit ACO Inotec

Aus der Serie Entwässerungsrinnen aus Edelstahl für Außenanlagen von ACO Inotec

- Eingekantete Rostauflage für alle Abdeckungsvarianten
- Variable Rinnenabdeckungen (bspw. Maschenrost, Längsstabrost)
- Begehbare und Rollstuhl befahrbare Ausführung

Weitere Informationen: [Kastenrinne Typ ino 610 KR](#)

Kastenrinnen Typ ino 611 KR mit seitlicher Auskragung

Für Eingangsbereiche zur Überbrückung der Perimeterdämmung eignet sich die Kastenrinne mit seitlicher Auskragung Typ ino 611 KR in Kombination mit Typ ino 610 KR.



Kastenrinnen mit seitlicher Auskragung Typ ino 611 KR

- Für begehbare Flächen, Rinne mit eingekanteter Rostauflage.
- Begehbare und Rollstuhl befahrbare Ausführung.

Weitere Informationen: [Kastenrinne Typ ino 611 KR](#)

Werkstoff	Edelstahl 1.4301 (V2A) bzw. 1.4404 (V4A) oder Stahl feuerverzinkt auf Wunsch zusätzlich pulverbeschichtet nach RAL
Werkstoff	1,5 mm wahlweise 2 mm
Lieferlängen	Edelstahl bis 3 m in einem Stück, Stahl stückverzinkt bis 2 m
Rinnenbreite	>150/185/200/235/300/350/400/450 mm weitere Abmessungen möglich
Rinnenhöhe	ab 40* mm bis 200 mm (*abhängig von der Rosthöhe)
Wasserlauf	über Wasserspiegelgefälle
Rostlänge	bis 1.000 mm



Weitere Informationen zum Thema Entwässerung sind hier zu finden: [Baunetz Wissen Wasserkreislauf](#)

Entwässerung von Freiflächen und Plätzen mit ACO Inotec

Aus der Serie Entwässerungsrinnen aus Edelstahl für Außenanlagen von ACO Inotec



ACO Inotec entwickelt und fertigt maßgeschneiderte Entwässerungsrinnen als Kastenrinnen mit Abdeckung oder Schlitzrinnen, die unauffällig an der Pflasterfläche verlaufen.

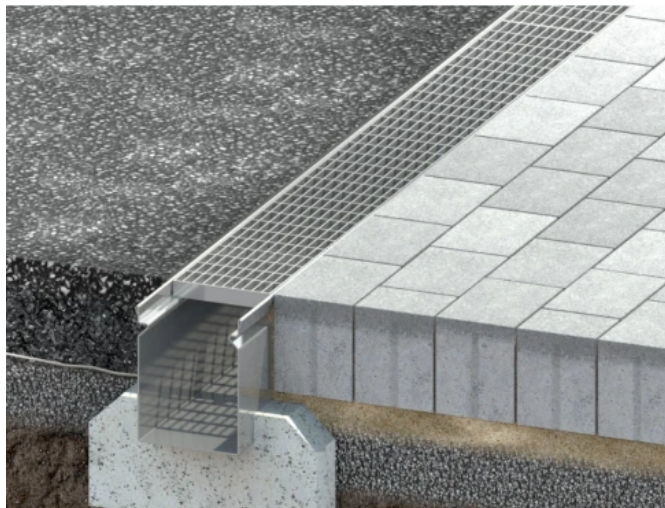
Entwässerungsrinnen für Freiflächen und Plätze

ACO Inotec Entwässerungsrinnen werden individuell nach Plan bzw. Aufmaß aus Edelstahl gefertigt. Wahlweise sind Kastenrinnen mit einer eleganten Abdeckung oder Schlitzrinnen, die unauffällig an der Pflasterfläche verlaufen, verfügbar. Der Montageaufwand wird durch die maßgenauen Passstücke reduziert. Die ACO Inotec Entwässerungsrinnen sind in unterschiedlichen Belastungsklassen lieferbar.

Entwässerung von Freiflächen und Plätzen mit ACO Inotec

Aus der Serie Entwässerungsrinnen aus Edelstahl für Außenanlagen von ACO Inotec

Kastenrinne Typ ino 615 KR



Kastenrinne Typ ino 615 KR

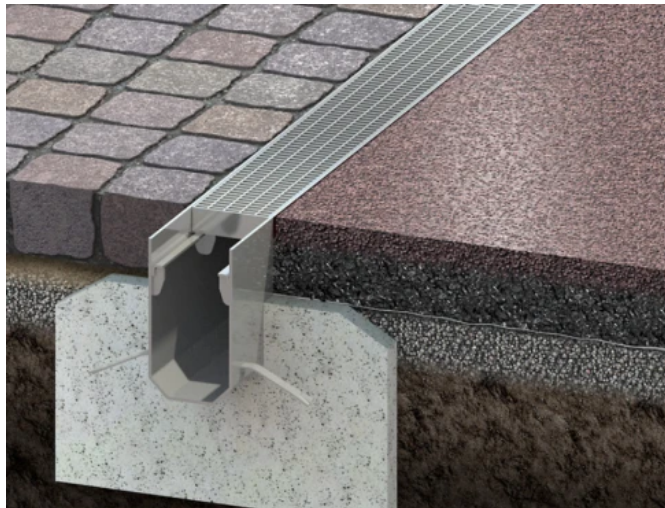
Weitere Informationen: [Kastenrinne Typ ino 615 KR](#)

Werkstoff	Edelstahl 1.4301 (V2A) bzw. 1.4404 (V4A) oder Stahl feuerverzinkt
Materialstärke	2,0 mm
Lieferlängen	Edelstahl bis 3 m in einem Stück Stahl stückverzinkt bis 2 m
Rinnenbreite	80/100/135/150/200 mm weitere Abmessungen möglich
Rinnenhöhe	ab 50 mm bis 250 mm möglich abhängig von Rosthöhe
Wasserlauf	über Wasserspiegelgefälle
Rostmaße	bis 1000 mm

- Einkantete Rostauflage
- Belastungsklasse: A 15

Die Belastung wird ausgelegt anhand der Rinnendimensionierung, der Abdeckungsvariante, Art der Belastung und deren Lastangriffsfläche.

Schwerlast-Kastenrinne Typ ino 680 KR



Schwerlast-Kastenrinne Typ ino 680 KR

Abdeckungsvariante, Art der Belastung und deren Lastangriffsfläche.

Weitere Informationen: [Schwerlast-Kastenrinne Typ ino 680 KR](#)

Werkstoff	Edelstahl 1.4301 (V2A) bzw. 1.4404 (V4A) oder Stahl feuerverzinkt
Materialstärke	5,0 mm
Lieferlängen	Edelstahl bis 3 m in einem Stück, Stahl stückverzinkt bis 2 m
Rinnenbreite	135/150/200 mm weitere Abmessungen möglich
Rinnenhöhe	ab 60 mm bis 200 mm möglich abhängig von Rosthöhe
Wasserlauf	über Wasserspiegelgefälle
Rostmaße	bis 1000 mm

- Angeschweißte, verstärkte Rostauflage
- Belastungsklasse bis D 400

Die Belastung wird ausgelegt anhand der Rinnendimensionierung, der

Entwässerung von Freiflächen und Plätzen mit ACO Inotec

Aus der Serie Entwässerungsrinnen aus Edelstahl für Außenanlagen von ACO Inotec



Weitere Information zur Entwässerung von Außenanlagen und Freiflächen sind hier zu finden: [Baunetz Wissen Wasserkreislauf](#)

Kastenrinnen für Terrassen, Loggien und Balkone

Aus der Serie Entwässerungsrinnen aus Edelstahl für Außenanlagen von ACO Inotec



ACO Inotec Kastenrinnen zur Terrassenentwässerung werden für das jeweilige Bauprojekt individuell konstruiert.

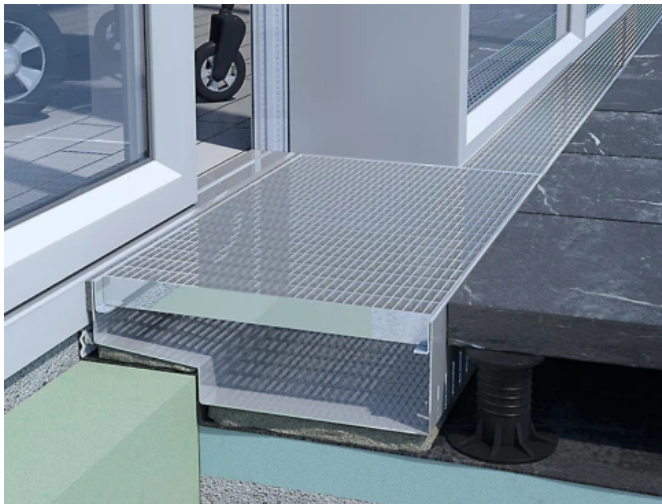
Kastenrinnen für Terrassen, Loggien und Balkone

Mit ihrer Rinnenbreite und maximalen Rinnenhöhe, gemäß Einbaumöglichkeit, entfalten diese Rinnenkonstruktionen ihre volle Wirksamkeit zum Schutz des Bauwerks. Maßgenaue Passstücke reduzieren den Montageaufwand und sorgen für eine ausgewogene Optik. Die ACO Inotec Kastenrinnen sind begehbar und Rollstuhl befahrbar und weisen gemäß DIN 51130 ein rutschfestes Design auf.

Kastenrinnen für Terrassen, Loggien und Balkone

Aus der Serie Entwässerungsrinnen aus Edelstahl für Außenanlagen von ACO Inotec

Kastenrinne Typ ino 611 KR



Kastenrinne Typ ino 611 KR

- Begehbare und Rollstuhl befahrbare Ausführung.
- Für begehbare Flächen, Rinne mit eingekanteter Rostauflage.

Weitere Informationen: [Kastenrinne Typ ino 611 KR](#)

Werkstoff	Edelstahl 1.4301 (V2A) bzw. 1.4404 (V4A) oder Stahl stückverzinkt auf Wunsch zusätzlich pulverbeschichtet nach RAL
Materialstärke	1,5 mm wahlweise 2 mm
Lieferlängen	Edelstahl bis 3 m in einem Stück, Stahl stückverzinkt bis 2 m
Rinnenbreite	100/135/150/185/200/235/300/350/400/450 mm weitere Abmessungen möglich
Rinnenhöhe	ab 40* mm bis 200 mm *abhängig von der Rosthöhe
Wasserlauf	über Wasserspiegelgefälle
Rostmaße	bis 1000 mm



Weitere Informationen zu Entwässerungslösungen sind hier zu finden: [Baunetz Wissen Wasserkreislauf](#)

Radiale Rinnen von ACO Inotec mit ACO Inotec

Aus der Serie Entwässerungsrinnen aus Edelstahl für Außenanlagen von ACO Inotec



Radiale Rinnen werden in Einzelsegmenten bis zu 3 m Länge geliefert. Reduzierung der Stoßfugen und somit Optimierung des Gesamteindrucks.

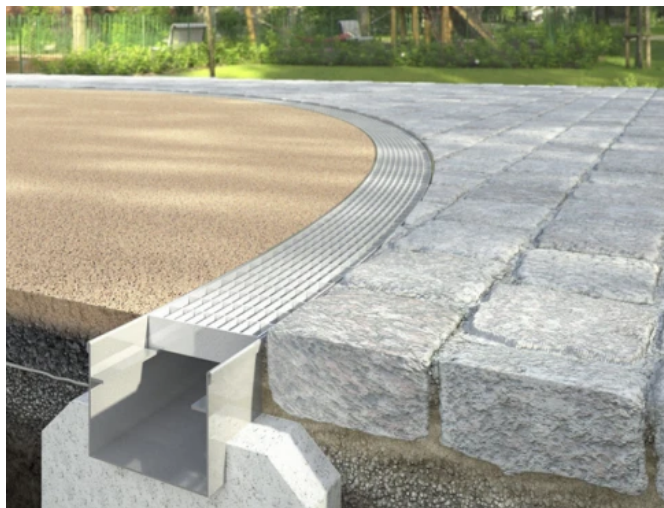
Radiale Rinnen

Radiale Rinnen erweitern das Produktsortiment von ACO Inotec. Werkseitig vorgefertigte Passstücke reduzieren den Montageaufwand erheblich und sorgen für eine perfekte Optik. Zudem entfällt die Korrosionsgefahr durch eventuelle Schneidarbeit. Die Optimierung des Gesamteindrucks erfolgt durch die Reduzierung von Stoßfugen.

Radiale Rinnen von ACO Inotec mit ACO Inotec

Aus der Serie Entwässerungsrinnen aus Edelstahl für Außenanlagen von ACO Inotec

Radiale Kastenrinne Typ ino 625 KR



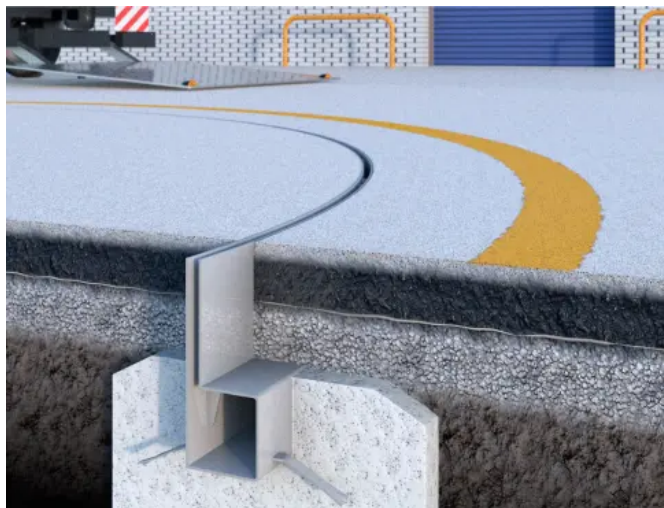
Radiale Kastenrinne Typ ino 625 KR

Werkstoff	Edelstahl 1.4301 (V2A) bzw. 1.4404 (V4A) oder Stahl feuerverzinkt
Materialstärke	2,0 mm
Radien	frei wählbar
Lieferlängen	Edelstahl bis 3 m in einem Stück Stahl stückverzinkt bis 2 m
Rinnenbreite	100/135/150/185/200/235 mm weitere Abmessungen möglich
Rinnenhöhe	ab 50 mm bis 250 mm möglich abhängig von Rosthöhe
Wasserlauf	über Wasserspiegelgefälle
Rostmaße	bis 1000 mm

- Eingeschweißte Rostauflage
- Belastungsklasse: A 15
Die Belastung wird ausgelegt anhand der Rinnendimensionierung, der Abdeckungsvariante, Art der Belastung und deren Lastangriffsfläche.

Weitere Informationen: [Radiale Kastenrinne Typ ino 625 KR](#)

Radiale Schwerlast-Schlitzrinne Typ ino 654 SR



Radiale Schwerlast-Schlitzrinne Typ ino 654 SR

Werkstoff	Edelstahl 1.4301 (V2A) bzw. 1.4404 (V4A) oder Stahl feuerverzinkt
Materialstärke	4 mm
Radien	frei wählbar
Lieferlängen	Edelstahl bis 3 m in einem Stück Stahl stückverzinkt bis 2 m
Bauchbreite	100 - 150 mm
Schlitzbreite	bis 18 mm oder nach Wahl
Schlitzhöhe	ab 30 mm bis 200 mm – je nach Plattenstärke und Verlegeart
Gesamthöhe	bis max. 300 mm
Wasserlauf	über Wasserspiegelgefälle

- Belastungsklasse bis D 400 DIN EN 1433

Weitere Informationen: [Radiale Schwerlast-Schlitzrinne Typ ino 654 SR](#)

Radiale Rinnen von ACO Inotec mit ACO Inotec

Aus der Serie Entwässerungsrinnen aus Edelstahl für Außenanlagen von ACO Inotec



Weitere Informationen zu Entwässerungslösungen sind hier zu finden: [Baunetz Wissen Wasserkreislauf](#)

Rinnen, Wasserbecken und Bauelemente für Brunnenanlagen

Aus der Serie Entwässerungsrinnen aus Edelstahl für Außenanlagen von ACO Inotec



ACO Inotec Brunnenrinnen, in gerader Ausführung mit werkseitig gefertigten Gehrungen, in radialer oder polygonaler Form, werden mit ansprechenden Stabrostabdeckungen oder Maschenrosten versehen. Diese passen sich mit ihrem gleichlaufenden Maschenbild optisch dem Verlauf des Brunnens an.

Rinnen, Wasserbecken und Bauelemente für Brunnenanlagen

Bei Wasserspielen im Innenbereich sollte besonders auf einen trockenen, rutschsicheren Bodenbelag geachtet werden. Eine mit rutschfestem Belag versehene Rinnenabdeckung sorgt für einen gezielten Abfluss von zirkulierendem Wasser und verhindert, dass sich Brunnenwasser im gesamten Bereich ausbreitet. Durch Schlitzrinnen ausgeführte Rücklauf- oder Entwässerungsrinnen sind dezent und kaum wahrnehmbar. Als gestalterisches Element wird ein dünner Schlitz übernommen, der sich an die Fuge der Pflasterfläche anpasst.

Rinnen, Wasserbecken und Bauelemente für Brunnenanlagen

Aus der Serie Entwässerungsrinnen aus Edelstahl für Außenanlagen von ACO Inotec

Schlitzrinne Typ ino 660 SR



Schlitzrinne Typ ino 660 SR

Werkstoff	Edelstahl 1.4404 (V4A) bzw. 1.4301 (V2A)
Materialstärke	2 mm
Lieferlängen	bis 3 m an einem Stück
Bauchbreite	90 mm (oder 2 x 90 mm)
Schlitzbreite	bis 18 mm oder nach Wahl
Schlitzsteghöhe	ab 30 mm bis 150 mm – je nach Platten-/Pflasterstärke und Verlegeart
Gesamthöhe	bis max. 240 mm
Wasserlauf	über Wasserspiegelgefälle

- Belastungsklasse: C 250 DIN EN 1433 für eine begrenzte Zulaufmenge
- Schlitzrinne Typ ino 660 SR zur Aufnahme des Brunnenumlaufwassers

Weitere Informationen: [Schlitzrinne Typ ino 660 SR](#)



Weitere Information zur Entwässerung von Außenanlagen und Freiflächen sind hier zu finden: [Baunetz Wissen Wasserkreislauf](#)

Punktentwässerung mit ACO Inotec

Aus der Serie Entwässerungsrinnen aus Edelstahl für Außenanlagen von ACO Inotec



ACO Inotec Punktentwässerung zur punktuellen Entwässerung von Oberflächen.

Punktentwässerung

ACO Inotec Punktentwässerung ist eine optisch sowie technisch optimale Lösung zur punktuellen Entwässerung von Oberflächen. Durch den Werkstoff Edelstahl sind sie korrosions-, witterungsbeständig und robust. Die Abdeckungen haben einen großen Einlaufquerschnitt, sind verletzungssicher, barfußgeeignet und schraubbarretiert. Ein Schmutzfang mit großem Auffangvolumen ist integriert

Hofablauf ino 720



Werkstoff	Edelstahl 1.4301(V2A)
Materialstärke	2 mm
Rahmenaußenmaß	bis 3 m an einem Stück
Rahmenstärke	8 mm
Bauhöhe	350 mm
Wasserablauf	DN 100 waagrecht
Abdeckung	Lochrost arretiert, Lochgröße: 6 mm

Hofablauf ino 720

Punktentwässerung mit ACO Inotec

Aus der Serie Entwässerungsrinnen aus Edelstahl für Außenanlagen von ACO Inotec

Punktablauf rund mit Lochrost

- Belastungsklasse: B 125

Die Belastung ist ausgelegt anhand der Dimensionierung der Abdeckung, Art und Belastung und deren Lastangriffsfläche.

Weitere Informationen: [Hofablauf Typ ino 720](#)



Weitere Informationen zur Punktentwässerung sind hier zu finden: [Baunetz Wissen Wasserkreislauf](#)

Absender

Datum:

☐

Per Fax

☐

Per Brief

☐

Für meine Notizen

☐

Bitte nehmen Sie mit mir Kontakt auf und vereinbaren Sie einen Termin mit mir.

☐

Bitte übersenden Sie mir für Ihre Produkte das aktuelle Katalogmaterial.

☐

Bitte übersenden Sie mir für Ihre Produkte ausführliche Planungsunterlagen.

Anfrage zur Produktserie „Entwässerungsrinnen aus Edelstahl für Außenanlagen“

Mitteilung: