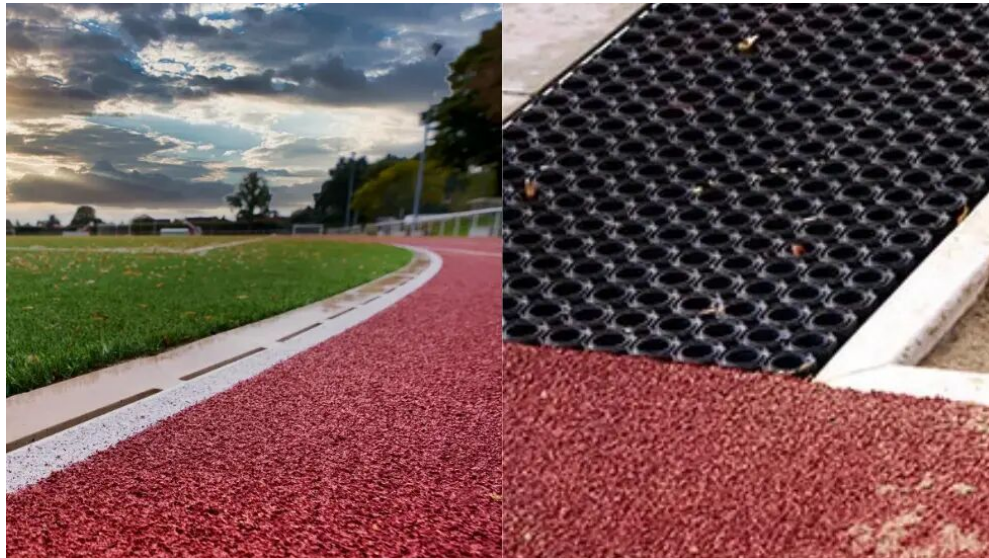


Entwässerung von Sportstätten

Von ACO



ACO GmbH
Am Ahlmannkai
24782 Büdelsdorf
Deutschland

Tel.: +49 4331 354700
Fax: +49 4331 354358

kundencenter@aco.com
www.aco.de

Das ACO SPORT®-Programm bietet normgerechte Systemlösungen (DIN 18035) für die Entwässerung, Randausbildung und Regenwasserbehandlung von Sportanlagen, fokussiert auf Funktionsfähigkeit und Sicherheit. Das Portfolio umfasst Entwässerungsrinnen für Kunstrasen und Laufbahnen, Elastic-Randsteine zur Verletzungsprävention sowie Filterschächte zur nachhaltigen Reinigung von Oberflächenwasser.

Entwässerungssysteme: Rinnen und Punktablauf

Aus der Serie Entwässerung von Sportstätten von ACO



ACO SPORT® Entwässerungssysteme aus Polymerbeton sind für die Linienentwässerung und Einfassung von Sportflächen gemäß DIN 18035 konzipiert. Die Produktpalette umfasst Gedeckte Rinnen, Schlitzrinnen, Sandfangrinnen und elastische Randsteine, die auf unterschiedliche Beläge und Belastungsklassen abgestimmt sind.

Technische Informationen zu ACO SPORT® Entwässerungssysteme aus Polymerbeton

Gedeckte Kastenrinnen



Kastenrinne mit Aufkantung

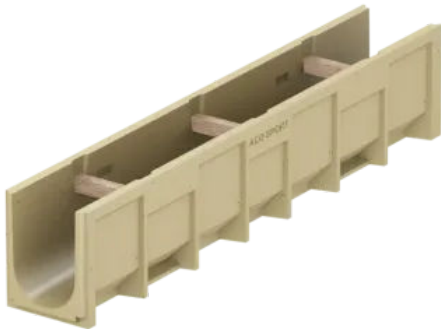
Kastenrinne mit Aufkantung

Die ACO SPORT® Kastenrinne mit Aufkantung aus Polymerbeton dient der normgerechten Entwässerung und Randbegrenzung von Sportanlagen. Sie bietet eine 4 cm hohe Aufkantung für Laufbahnbegrenzungen, ist frostwechselbeständig (Klasse A 15 bis B 125) und nutzt integrierte Kammern für Distanzhölzer zur Einbaustabilisierung.

[Weitere Herstellerinformationen](#)

Entwässerungssysteme: Rinnen und Punktablauf

Aus der Serie Entwässerung von Sportstätten von ACO



Kastenrinne ohne Aufkantung

Kastenrinne ohne Aufkantung

Die ACO SPORT® Kastenrinne ohne Aufkantung ist eine aus frostbeständigem Polymerbeton gefertigte Entwässerungsrinne für Sportflächen, die einen bündigen Übergang zwischen Spielfeld und Laufbahn ermöglicht. Das System der Belastungsklasse A 15 / B 125 verfügt über eine feste Kunststoffabdeckung und wird im Nut-Feder-Verfahren in einem Betonfundament verlegt.

[Weitere Herstellerinformationen](#)



Einlaufkasten

Einlaufkasten

Der ACO SPORT® Einlaufkasten aus Polymerbeton dient als Revisionspunkt für gedeckte Kastenrinnen und ermöglicht die Entwässerung von Sportflächen in die Grundleitung. Er ist passend für Kastenrinnen NW 125, verfügt über einen integrierten Schlammeimer und bietet wahlweise Abdeckungen aus Kunststoffrost oder befüllbaren Wannen.

[Weitere Herstellerinformationen](#)



Kunststoffabdeckung

Kunststoffabdeckung

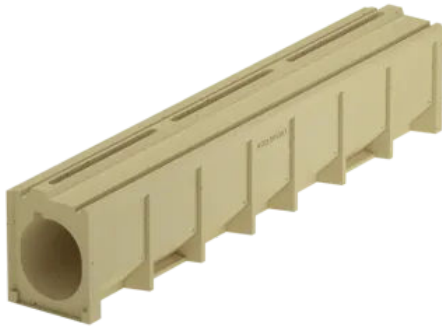
Die ACO SPORT® Kunststoffabdeckung ist ein tritt- und rutschsicheres System für gedeckte Kastenrinnen in Sportanlagen, das für Wartungsarbeiten abnehmbar ist und mit dem Oberflächenbelag beschichtet werden kann. Sie eignet sich für Laufbahnen und Sektorenflächen zur sicheren Entwässerung.

[Weitere Herstellerinformationen](#)

Entwässerungssysteme: Rinnen und Punktablauf

Aus der Serie Entwässerung von Sportstätten von ACO

Hohlprofilrinnen



Schlitzrinne

Schlitzrinnen

Die ACO SPORT® Schlitzrinne aus Polymerbeton ist für den niveaugleichen Einbau und die vollständige Übersichtung mit Kunststoffbelägen auf Sportflächen konzipiert. Die Hohlprofilrinne ohne Anschlagstege entspricht DIN 18035-3 sowie WA-Regularien, ist rollstuhlbefahrbar und für gerade sowie gebogene Verläufe erhältlich.

Weitere Herstellerinformationen, Varianten:

[Schlitzrinne einseitig beschichtbar](#)

[Schlitzrinne beidseitig beschichtbar](#)

[Schlitzrinne komplett beschichtbar](#)



Einlaufkasten

Einlaufkasten

Der ACO Einlaufkasten aus Polymerbeton dient als Revisionsschacht für Schlitzrinnen, ermöglicht die Reinigung und ist für Laufbahnstärken von 13 mm ausgelegt. Er verfügt über einen Schlammeimer und kann zur homogenen Flächenbildung mit Kunststoff oder EPDM beschichtet werden.

[Weitere Herstellerinformationen](#)

Offene Rinnen (Mulden)



Muldenrinne mit Verkrallnut

Muldenrinne mit Verkrallnut für Laufbahnen mit Kunststoffbelag

Die flache Muldenrinne aus Polymerbeton ist für die Entwässerung von Laufbahnen mit Kunststoffbelag konzipiert, wobei eine seitliche Verkrallnut den direkten Anschluss und die Fixierung des Belags ermöglicht. Das schwellenlos überlaufbare System verhindert das Ablösen der Kanten und erfüllt die Anforderungen der DIN 18035.

[Weitere Herstellerinformationen](#)

Entwässerungssysteme: Rinnen und Punktablauf

Aus der Serie Entwässerung von Sportstätten von ACO



Muldenrinne mit Linierungskante

Muldenrinne mit Linierungskante für Laufbahnen mit Tennenbelag

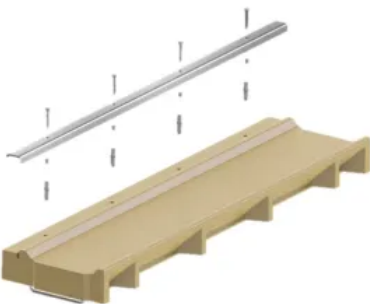
Die ACO Muldenrinne aus Polymerbeton ist speziell für die Entwässerung von Laufbahnen mit Tennenbelag konzipiert und bietet eine integrierte Linierungskante zur sauberen Bahnmarkierung. Die offene Bauweise der für Belastungsklasse A 15 ausgelegten Rinne ermöglicht eine einfache Reinigung.
[Weitere Informationen zur Muldenrinne mit Linierungskante auf der ACO-Website](#)



Muldenrinne schmal

Muldenrinne schmal

Die ACO SPORT® Muldenrinne in schmaler Ausführung ist eine flache Entwässerungsrinne aus Polymerbeton, die speziell für die oberflächige Ableitung von Regenwasser an Sportflächenrändern konzipiert ist. Aufgrund der geringen Baubreite und glatten Oberfläche eignet sie sich optimal für Laufbahnen und Spielfelder.
[Weitere Informationen zur schmalen Muldenrinne auf der Website von ACO](#)



Muldenrinne mit Klemmvorrichtung für Kunststoffrasen

Diese flache Muldenrinne aus Polymerbeton dient der Entwässerung und gleichzeitigen, sicheren Fixierung von Kunstrasenbelägen. Die Konstruktion ermöglicht durch die integrierte Klemmvorrichtung und die flache Muldenform ein barrierefreies Überlaufen der Sportfläche.
[Weitere Herstellerinformationen](#)



Einlaufkasten

Einlaufkasten

Einlaufkästen aus Polymerbeton von ACO sind speziell für den Übergang von offenen Rinnensystemen und Muldenrinnen zur Grundleitung in Sportstätten konzipiert. Die Bauteile verfügen über integrierte Schlammeimer zur Grobschmutzaufnahme und sind für eine nahtlose Integration in Laufbahnen und Tennenflächen ausgelegt.
[Weitere Herstellerinformationen](#)

Entwässerungssysteme: Rinnen und Punktablauf

Aus der Serie Entwässerung von Sportstätten von ACO

Punktabläufe



Punktablauf

Punktablauf rund

Punktablauf aus Polymerbeton in runder Ausführung für Sportanlagen. Das System ist in den Nennweiten DN 100 und DN 150 verfügbar. Ausgestattet mit Schlammeimer und wahlweise mit verschiedenen Abdeckrostn für den Einbau in Rasen- oder Tennenflächen.

[Weitere Herstellerinformationen](#)

Bauelemente zum Einfassen von Spiel- und Sportflächen

Aus der Serie Entwässerung von Sportstätten von ACO



Die Polymerbeton-Bauelemente von ACO dienen der normgerechten, unfallpräventiven Einfassung von Sportflächen und Spielgruben, inklusive Gummiprofilen. Sie ermöglichen eine stabile Trennung verschiedener Oberflächen wie Sand, Rasen oder Kunststoff.

Technische Informationen zu den Bauelemente zum Einfassen von Spiel- und Sportflächen



Elastic-Randsteine

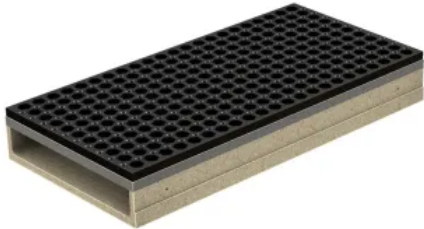
Elastic-Randsteine (Weichkantenstein)

ACO Elastic-Randsteine sind hochwertige Einfassungselemente aus Polymerbeton mit integriertem Gummiprofil, die für die unfallichere Abgrenzung von Spiel- und Sportflächen konzipiert sind. Das System bietet einen elastischen Kantenschutz und ist in verschiedenen Dicken sowie als Eckelemente erhältlich.

[Weitere Herstellerinformationen](#)

Bauelemente zum Einfassen von Spiel- und Sportflächen

Aus der Serie Entwässerung von Sportstätten von ACO



Sandfangrinne

Sandfangrinne

ACO Sandfangrinnen aus Polymerbeton dienen zur Einfassung von Weitsprunganlagen und verhindern den Austrag von Sand in angrenzende Kunststoffbeläge. Das System ist mit einer umlaufenden Gummizarge (Elastic-Kante) zur Unfallprävention sowie einer verzinkten Gitterrostabdeckung ausgestattet.

[Weitere Herstellerinformationen auf der Webseite von ACO](#)

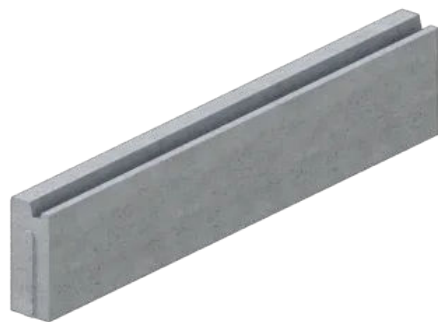


Einfassungsplatte

Beton-Einfassungsplatte

Die ACO Beton-Einfassungsplatten aus Polymerbeton ermöglichen eine bündige, rutschhemmende und witterungsbeständige Abgrenzung von Sportflächen und Laufbahnen. Das System ist für die saubere Kantenausbildung im Sportstättenbau in verschiedenen Abmessungen konzipiert.

[Weitere Herstellerinformationen auf der Webseite von ACO](#)



Einfassungsbord

Beton-Einfassungsbord

ACO Beton-Einfassungsborde aus Polymerbeton ermöglichen eine stabile, vertikale Trennung von Sportplatzbelägen wie Rasen, Tenne oder Kunststoff. Das System ist in Bauhöhen von 200, 250 und 400 mm verfügbar.

[Weitere Herstellerinformationen auf der Webseite von ACO](#)



Einfassung

Kunstrasen-Shockpad-Einfassung

ACO bietet ein Polymerbeton-Einfassungssystem für Kunstrasen-Shockpads, das eine bündige Fixierung des Belags mit der Elastikschiene ermöglicht. Diese Konstruktion gewährleistet eine saubere Kantenabschluss technik für Sportflächen.

[Weitere Herstellerinformationen auf der Webseite von ACO](#)

Bauelemente zum Einfassen von Spiel- und Sportflächen

Aus der Serie Entwässerung von Sportstätten von ACO



Einfassung

Shockpad-Einfassung

Die Shockpad-Einfassung aus Polymerbeton fixiert Kunstrasensysteme auf elastischen Tragschichten durch eine integrierte Klemmvorrichtung, was ein Verrutschen verhindert. Sie gewährleistet einen sauberen, stabilen Randabschluss.

[Weitere Herstellerinformationen auf der Webseite von ACO](#)

Schächte: Kabelverteilerschacht und Filterschacht

Aus der Serie Entwässerung von Sportstätten von ACO



Kabelverteilerschächte und Filterschächte aus Polymerbeton dienen der sicheren Unterbringung von Elektroanschlüssen sowie der dezentralen Reinigung von Oberflächenwasser auf Sportanlagen. Die Systeme sind modular aufgebaut, verfügen über belastbare Abdeckungen und lassen sich bodengleich in Rasen- oder Kunststoffflächen integrieren. Teaser

Technische Informationen zu Kabelverteilerschächten und Filterschächten



Kabelverteilerschacht aus Polymerbeton

Kabelverteilerschacht

Der Kabelverteilerschacht aus Polymerbeton dient der Unterbringung von Elektro- und Steuerleitungen auf Sportanlagen, ist korrosionsbeständig und verfügt über eine rutschhemmende Abdeckung. Der Schacht ermöglicht durch vorgeformte Rohranschlüsse eine einfache Installation.

[Weitere Herstellerinformationen auf der Webseite von ACO](#)

Schächte: Kabelverteilerschacht und Filterschacht

Aus der Serie Entwässerung von Sportstätten von ACO



Filterschacht aus Polymerbeton

Filterschacht

Der Filterschacht aus Polymerbeton von ACO dient der dezentralen, mechanischen Reinigung von Oberflächenwasser auf Sportanlagen und ist für den Einbau in Rasen- oder Kunststoffflächen geeignet. Das System umfasst eine begehbare Abdeckung sowie einen entnehmbaren Filtereinsatz für eine einfache Wartung.

[Weitere Herstellerinformationen auf der Webseite von ACO](#)

ACO GmbH

Absender

Am Ahlmannkai
24782 Büdelsdorf
Deutschland

Tel. +49 4331 354700, Fax +49 4331 354358
kundencenter@aco.com, www.aco.de

Datum:

Per Fax

Per Brief

Für meine Notizen

Bitte nehmen Sie mit mir Kontakt auf und vereinbaren Sie einen Termin mit mir.

Bitte übersenden Sie mir für Ihre Produkte das aktuelle Katalogmaterial.

Bitte übersenden Sie mir für Ihre Produkte ausführliche Planungsunterlagen.

Anfrage zur Produktserie „Entwässerung von Sportstätten“

Mitteilung: