

Entwässerungsrinnen aus Edelstahl für Außenanlagen

Von ACO Inotec



ACO Inotec Entwässerungsrinnen aus Edelstahl (V2AV4A) sind nichtrostende und ästhetisch ansprechende Sonderkonstruktionen, die Formbeständigkeit, Stabilität, Korrosionssicherheit und Langlebigkeit sicherstellen. Für das Bauprojekt individuell konstruiert, werden ACO Inotec Entwässerungsrinnen und Abdeckungen auch als gestalterisches Element genutzt, welches sich der modernen Architektur anpasst und beim Bauen im Bestand neue Akzente setzt. Ausgefallene Formen und Konzeptionen lassen sich mit dem Werkstoff Edelstahl umsetzen. Eine exakt auf das Objekt abgestimmte hydraulische Leistungsberechnung bietet die Sicherheit einer perfekten und kostengünstigen Oberflächenentwässerung sowie den Schutz der Gebäudesubstanz.

Fassadenentwässerung

Niederschlag als Schlagregen, auftauendes Schnee- oder Regenwasser, bzw. Spritzwasser muss durch geeignete Maßnahmen vom Gebäude weggeleitet werden. Das Eindringen von Oberflächenwasser ins Gebäude und das Hinterlaufen der Gebäudeabdichtung ist zu verhindern. ACO Inotec Fassadenrinnen schützen das Gebäude. Sie nehmen Niederschlagswasser auf und leiten es direkt oder über die an das Gebäude grenzende Freianlage ab. Zur richtigen Ausführung sind die geltenden Vorschriften der Flachdachrichtlinien und Normen zu beachten und einzuhalten.

Entwässerung für Freiflächen und Plätze

Veränderte Umweltbedingungen, vermehrte Starkregenereignisse, immer mehr versiegelte Flächen und stetig neue Herausforderungen bei der Gestaltung von Freiflächen stellen die Landschaftsarchitektur vor immer neue Aufgaben. Insbesondere in überbauten Bereichen mit niedriger Aufbauhöhe sind Entwässerungssysteme aus Edelstahl flexibel, einfach und kostengünstig einzusetzen. Gemeinsam mit Planern und Entscheidern entwickelt und fertigt ACO Inotec maßgeschneiderte Lösungen. Der Einbau muss entsprechend den verkehrsbedingten statischen und dynamischen Belastungen erfolgen, entsprechend den Vorgaben der DIN EN 1433.

Entwässerung von Freiflächen und Plätzen mit ACO Inotec

Aus der Serie Entwässerungsrinnen aus Edelstahl für Außenanlagen von ACO Inotec



ACO Inotec entwickelt und fertigt maßgeschneiderte Entwässerungsrinnen als Kastenrinnen mit Abdeckung oder Schlitzrinnen, die unauffällig an der Pflasterfläche verlaufen.

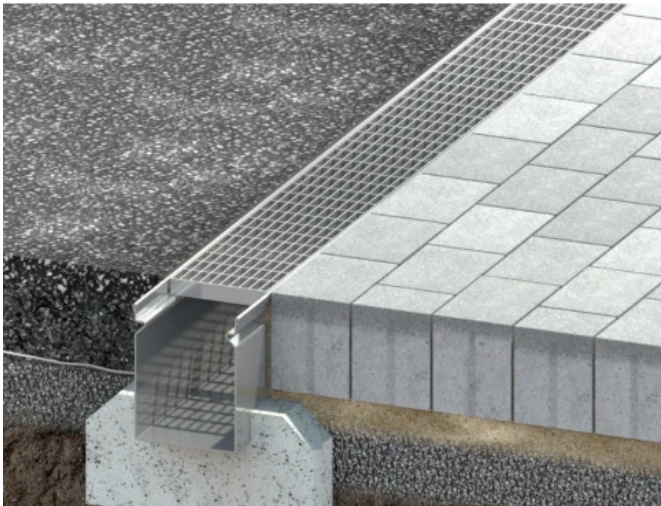
Entwässerungsrinnen für Freiflächen und Plätze

ACO Inotec Entwässerungsrinnen werden individuell nach Plan bzw. Aufmaß aus Edelstahl gefertigt. Wahlweise sind Kastenrinnen mit einer eleganten Abdeckung oder Schlitzrinnen, die unauffällig an der Pflasterfläche verlaufen, verfügbar. Der Montageaufwand wird durch die maßgenauen Passstücke reduziert. Die ACO Inotec Entwässerungsrinnen sind in unterschiedlichen Belastungsklassen lieferbar.

Entwässerung von Freiflächen und Plätzen mit ACO Inotec

Aus der Serie Entwässerungsrinnen aus Edelstahl für Außenanlagen von ACO Inotec

Kastenrinne Typ ino 615 KR



Kastenrinne Typ ino 615 KR

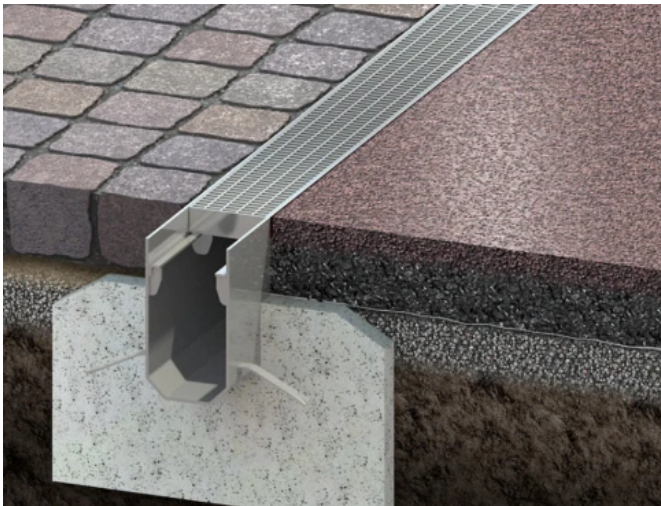
Weitere Informationen: [Kastenrinne Typ ino 615 KR](#)

Werkstoff	Edelstahl 1.4301 (V2A) bzw. 1.4404 (V4A) oder Stahl feuerverzinkt
Materialstärke	2,0 mm
Lieferlängen	Edelstahl bis 3 m in einem Stück Stahl stückverzinkt bis 2 m
Rinnenbreite	80/100/135/150/200 mm weitere Abmessungen möglich
Rinnenhöhe	ab 50 mm bis 250 mm möglich abhängig von Rosthöhe
Wasserlauf	über Wasserspiegelgefälle
Rostmaße	bis 1000 mm

- Einkantete Rostauflage
- Belastungsklasse: A 15

Die Belastung wird ausgelegt anhand der Rinnendimensionierung, der Abdeckungsvariante, Art der Belastung und deren Lastangriffsfläche.

Schwerlast-Kastenrinne Typ ino 680 KR



Schwerlast-Kastenrinne Typ ino 680 KR

Abdeckungsvariante, Art der Belastung und deren Lastangriffsfläche.

Weitere Informationen: [Schwerlast-Kastenrinne Typ ino 680 KR](#)

Werkstoff	Edelstahl 1.4301 (V2A) bzw. 1.4404 (V4A) oder Stahl feuerverzinkt
Materialstärke	5,0 mm
Lieferlängen	Edelstahl bis 3 m in einem Stück, Stahl stückverzinkt bis 2 m
Rinnenbreite	135/150/200 mm weitere Abmessungen möglich
Rinnenhöhe	ab 60 mm bis 200 mm möglich abhängig von Rosthöhe
Wasserlauf	über Wasserspiegelgefälle
Rostmaße	bis 1000 mm

- Angeschweißte, verstärkte Rostauflage
- Belastungsklasse bis D 400

Die Belastung wird ausgelegt anhand der Rinnendimensionierung, der

Entwässerung von Freiflächen und Plätzen mit ACO Inotec

Aus der Serie Entwässerungsrinnen aus Edelstahl für Außenanlagen von ACO Inotec



Weitere Information zur Entwässerung von Außenanlagen und Freiflächen sind hier zu finden: [Baunetz Wissen Wasserkreislauf](#)

Absender

Datum:

Per Fax

Per Brief

Für meine Notizen

-
- Bitte nehmen Sie mit mir Kontakt auf und vereinbaren Sie einen Termin mit mir.
 - Bitte übersenden Sie mir für Ihre Produkte das aktuelle Katalogmaterial.
 - Bitte übersenden Sie mir für Ihre Produkte ausführliche Planungsunterlagen.

Anfrage zur Produktserie „Entwässerungsrinnen aus Edelstahl für Außenanlagen“

Mitteilung: