

## emco Schwimmbadroste

Von emco Bautechnik



emco Bautechnik GmbH  
Breslauer Str. 34-38  
49808 Lingen  
Deutschland

Tel.: +49 591 9140500  
Fax: +49 591 9140852

bau@emco.de  
www.emco-bau.com

Schwimmbadroste aus hochwertigem, hoch schlagfestem PVC-hart mit UV-Absorber, Staboberseiten mit Sicherheitsprofilprägung. Die Abdeckung der Überflutungsrinnen nehmen Schwallwasser auf und leiten es ab. Sie sind sicher und angenehm zu begehen und lassen sich in die Gesamtgestaltung des Schwimmbades einfügen.

Sämtliche Rosttypen verfügen über eine Sicherheits-Profil-Prägung sowie eine Rutschsicherheits-Zertifizierung. Durch die Korrosionsfreiheit sowie die Beständigkeit gegen UV-Licht, Chlor-, See- und Heilwasser eignen sie sich für Innen- und Außenbereiche. Der Verzicht auf jegliche Metallteile sowie eine allseitig geschlossene Oberfläche garantieren eine hygienisch einwandfreie Ausführung. Boden- und Abdeckroste für Dusch- und Sanitärräume sowie Hygienematten für Nassbereiche ergänzen das Produktprogramm.

### Eignung und Einsatz

Überflutungsrinnen von Schwimmbädern

### Werkstoff

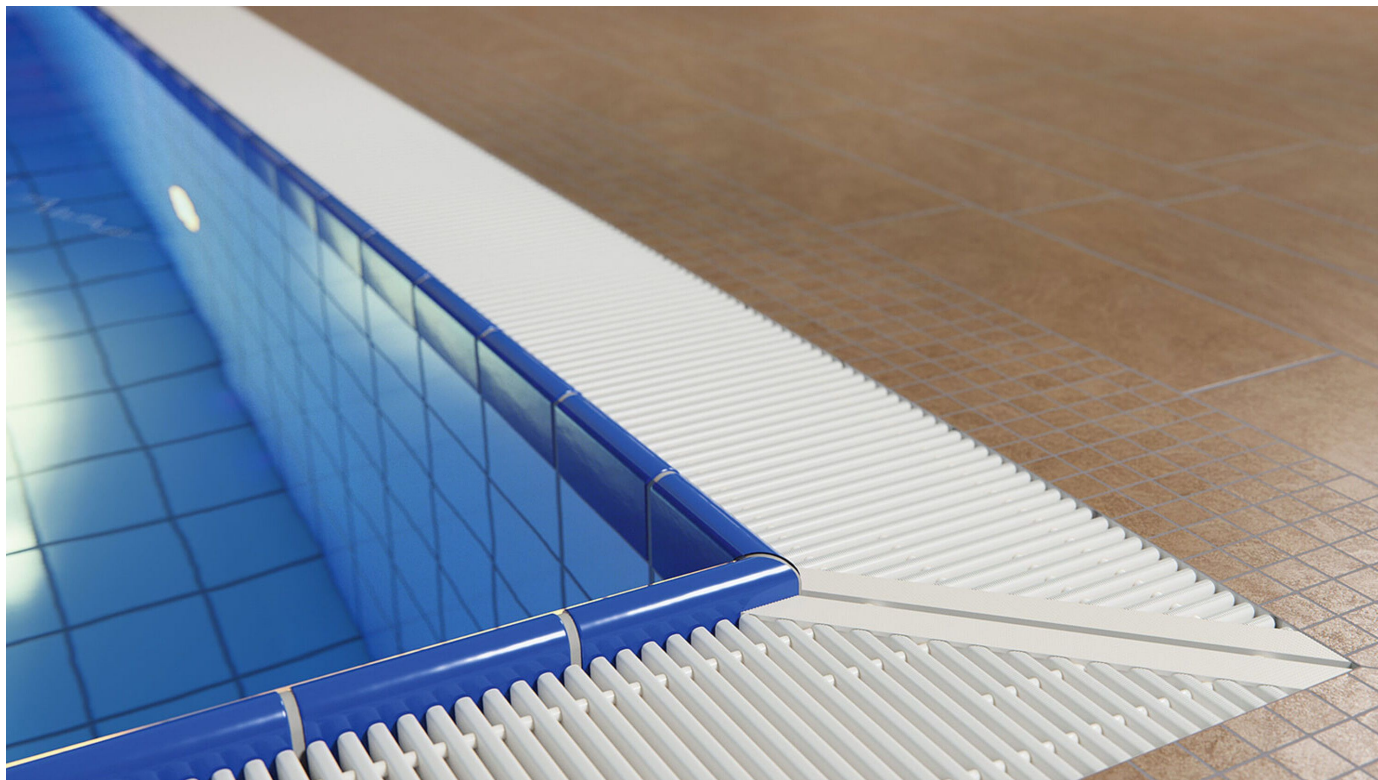
- alle Typen aus PVC, außer 760, 760 E (Hostalen)
- Rahmen aus GFK-Winkelprofilen 25 x 28 x 3 mm

### Ergänzende Produkte

- Gehrungsecken
- Radien
- individuelle Einpassungen

## Schwimmbadroste von emco zur Abdeckung von Überflutungsrippen

Aus der Serie emco Schwimmbadroste von emco Bautechnik



Schwimmbadroste aus hochwertigem, hoch schlagfestem PVC-hart mit UV-Absorber, Staboberseiten mit Sicherheitsprofilprägung. Die Abdeckung der Überflutungsrippen nehmen Schwallwasser auf und leiten es ab. Sie sind sicher und angenehm zu begehen und lassen sich in die Gesamtgestaltung des Schwimmbades einfügen.

### Schwimmbadroste

Sämtliche Rosttypen verfügen über eine Sicherheits-Profil-Prägung sowie eine Rutschsicherheits-Zertifizierung.

Durch die Korrosionsfreiheit sowie die Beständigkeit gegen UV-Licht, Chlor-, See- und Heilwasser eignen sie sich für Innen- und Außenbereiche. Der Verzicht auf jegliche Metallteile sowie eine allseitig geschlossene Oberfläche garantieren eine hygienisch einwandfreie Ausführung.

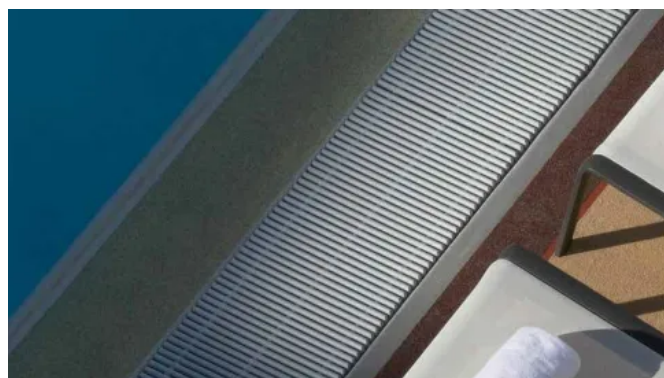
Boden- und Abdeckroste für Dusch- und Sanitärräume sowie Hygienematten für Nassbereiche ergänzen das Produktprogramm.

### Werkstoff

- alle Typen aus PVC, außer 760, 760 E (Hostalen)
- voll recyclefähig
- Rahmen aus GFK-Winkelprofilen 25 x 28 x 3 mm

emco Schwimmbadroste sind als quer oder parallel zum Beckenrand verlaufende Überflutungsroste lieferbar und können in verschiedenen Radien ausgebildet werden.

**Rinnenbreiten:** 100 mm bis 1000 mm freitragend überbrückbar



Sicherheit und Hygiene fürs Schwimmbad

## Schwimmbadroste von emco zur Abdeckung von Überflutungsrippen

Aus der Serie emco Schwimmbadroste von emco Bautechnik

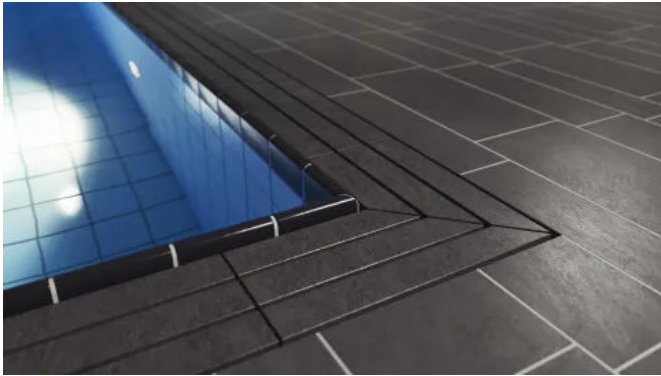
**Farben:** weiß, beige, grau und gelb

Sonderfarben (nach RAL-Karte oder Fliesenmuster) auf Anfrage möglich.

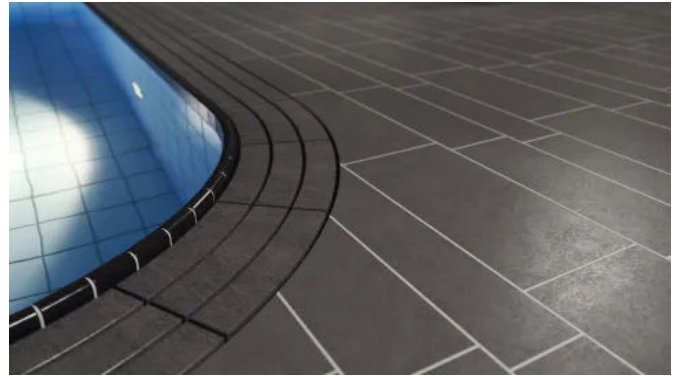
### emco Schwimmbadroste

- Sie nehmen das anfallende Schwallwasser auf und bieten Sicherheit und Hygiene.
- Sie sind angenehm zu begehen und fügen sich in die Gesamtgestaltung ein.
- Sie werden seit mehr als 45 Jahren in öffentlichen und privaten Schwimmbädern eingesetzt.

### Schwimmbadrost „723 Design“ - Fliesenrost



Schwimmbadrost „723 Design“



Schwimmbadrost „723 Design“ - Radial

### Material

Hochwertiger, hochschlagzäher Kunststoff, mit UV-Absorber Vollkommen korrosionsfrei, chlor-, see- und heilwasserbeständig



Schwimmbadrost „723 Design“ - Fliesenrost

### Trägerprofil

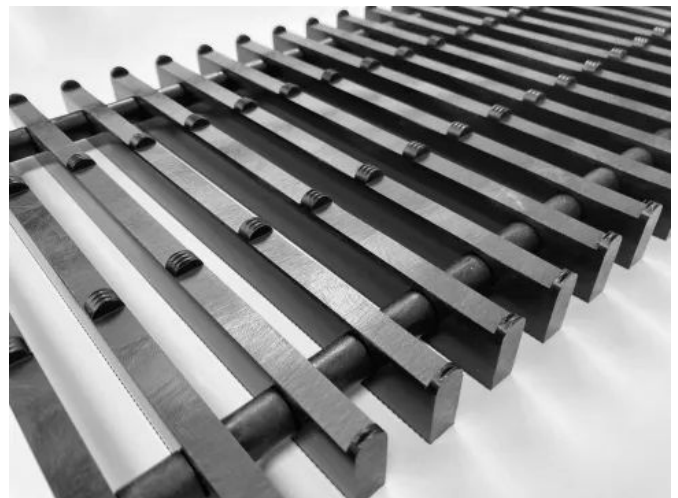
Vollprofil Profilerseite inkl. Ausfräsungen im Rost, vorbereitet für die bauseitige Beklebung mit Fliesen (es sind ausschließlich Fliesen zu verwenden, welche die Rutsicherheit in nassbelasteten Barfußbereichen gemäß DIN 51097 erfüllen). Bei niedrigen Bauhöhen mit unterseitigen Höhenausklinkungen.

### Oberfläche

Oberseitige Ausfräsungen im Kunststoff für Spaltmaße der Fliesen.

### Stababstand

< 8 mm gemäß DIN EN 16582-1 und DIN EN 13451-1.



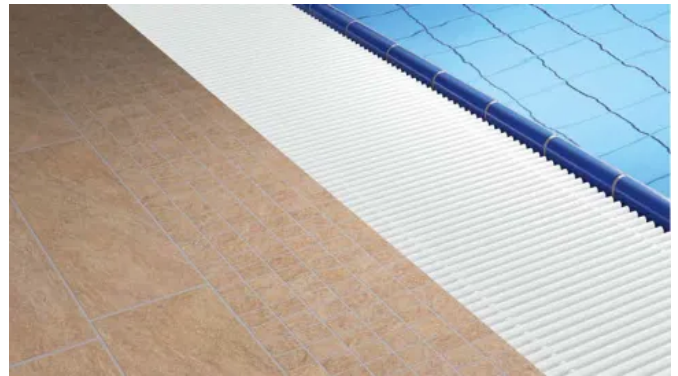
Schwimmbadrost „723 Design“ - Fliesenrost

## Schwimmbadroste von emco zur Abdeckung von Überflutungsrippen

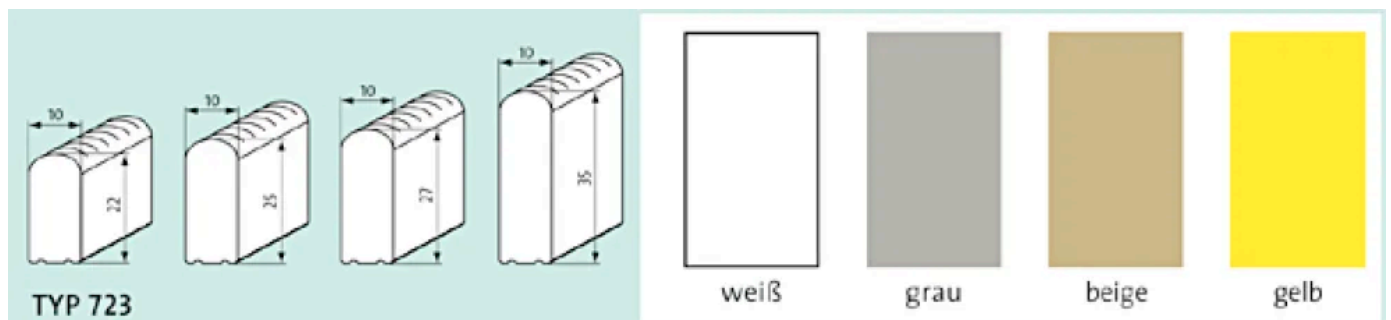
Aus der Serie emco Schwimmbadroste von emco Bautechnik

### emco Schwimmbadroste TYP 720, 723 (quer zum Beckenrand, aufrollbar)

Quer zum Beckenrand verlaufende Schwimmbadroste in aufrollbarer Ausführung mit flexibler PUR Rundschnur als Verbindungselement. Stababstand gemäß DIN EN 13451-1 (mit gerundeter Profilerseite: Typ 723, mit flacher Profilerseite: Typ 720).



Schwimmbadroste TYP 723 (quer zum Beckenrand, aufrollbar)



Querschnitte und Farben

### Schwimmbadroste TYP 721, 724 (parallel zum Beckenrand, starr)

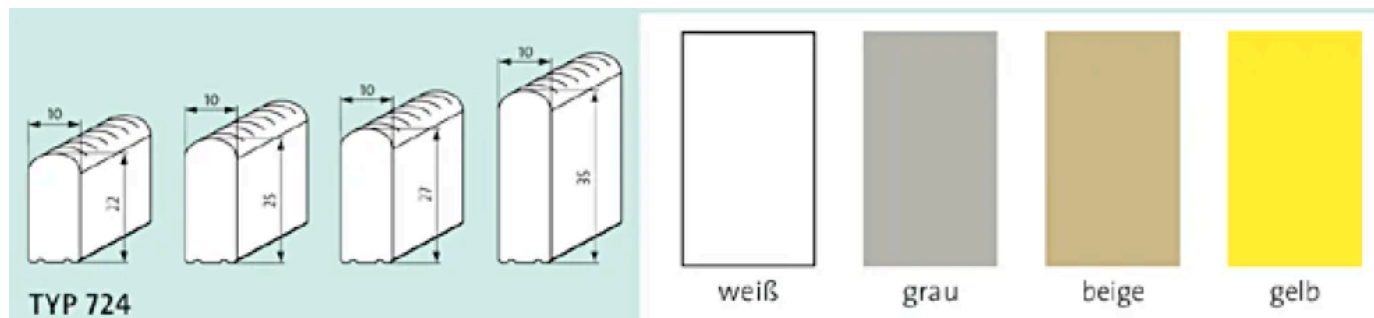
Parallel zum Beckenrand verlaufende Schwimmbadroste in starrer Ausführung (mit gerundeter Profilerseite: Typ 724, mit flacher Profilerseite: Typ 721). Verbindungselemente aus glasfaserverstärkten Polyesterrohren. Stababstand gemäß DIN EN 13451-1.



Schwimmbadroste TYP 724 (parallel zum Beckenrand, starr)

## Schwimmbadroste von emco zur Abdeckung von Überflutungsrippen

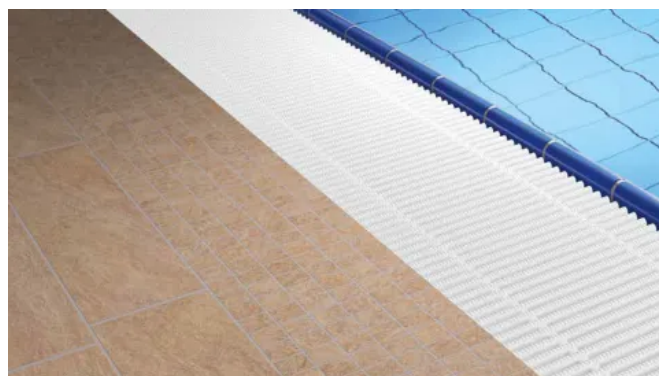
Aus der Serie emco Schwimmbadroste von emco Bautechnik



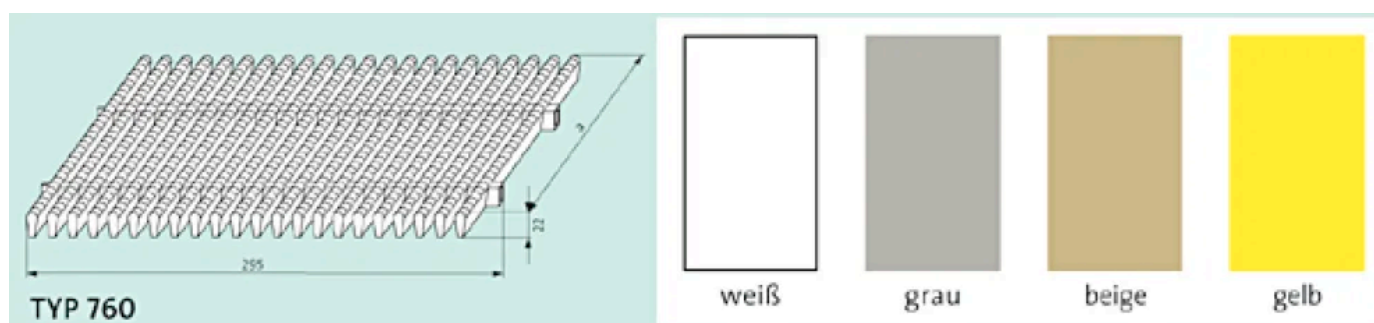
Querschnitte und Farben

### Schwimmbadroste TYP 760, 760 E (quer zum Beckrand, starr)

Quer zum Beckenrand verlaufende Schwimmbadroste in starrer Ausführung.  
Einsatzbereich: öffentliche und private Schwimmbäder mit Überflutungsrinne



Schwimmbadroste TYP 760, (quer zum Beckrand, starr)

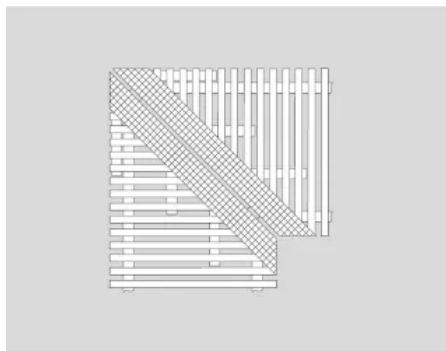


Querschnitte und Farben

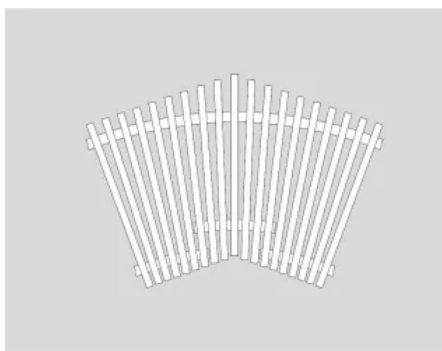
## Schwimmbadroste von emco zur Abdeckung von Überflutungsrippen

Aus der Serie emco Schwimmbadroste von emco Bautechnik

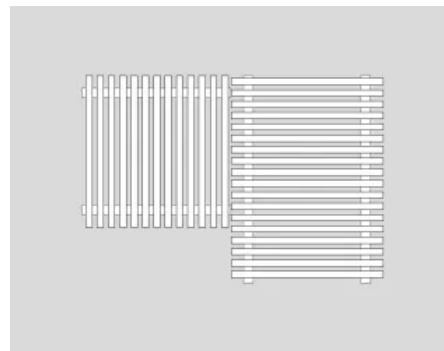
### Schwimmbadroste: Ecklösungen



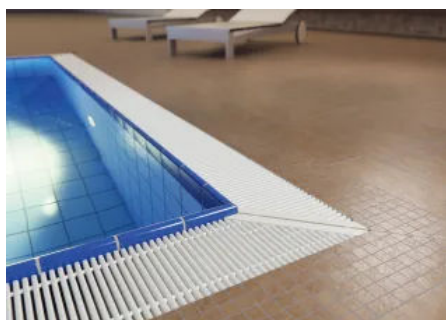
Gehrungsecke (jeder Winkel)



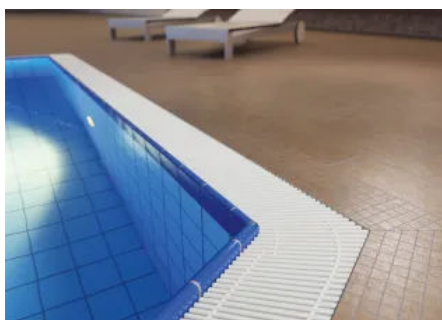
Fächerecke (135°- 179°)



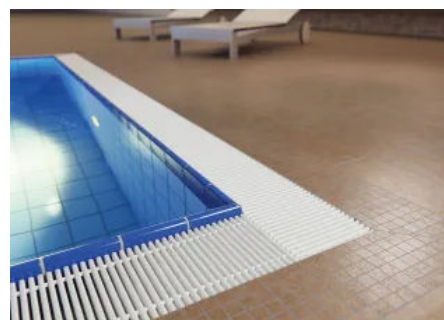
Stumpfe Ecke (90°)



Gehrungsecke (jeder Winkel)



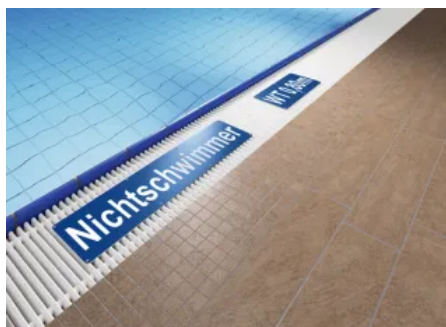
Fächerecke (135°- 179°)



Stumpfe Ecke (90°)

Es sind Gehrungsecken (75° bis 179°), Fächerecken (135° bis 179°) und starre/stumpfe Ecken (90°) lieferbar.

### Hinweisschilder für Schwimmbadroste



#### Beschriftungen

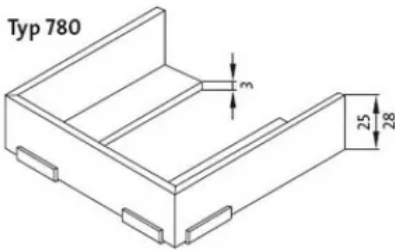
emco Überflutungsroste der Typen 723(720), 724 (721) und 760 sind auch mit Hinweisschildern lieferbar. Die Schilder werden in die Roste-Oberflächen durch Fräsung bündig versenkt und fest mit dem Rost verbunden.

## Schwimmbadroste von emco zur Abdeckung von Überflutungsrippen

Aus der Serie emco Schwimmbadroste von emco Bautechnik

### Einbaurahmen und Winkelprofile für Schwimmbadroste

Typ 780



Einbaurahmen

#### Beschreibung

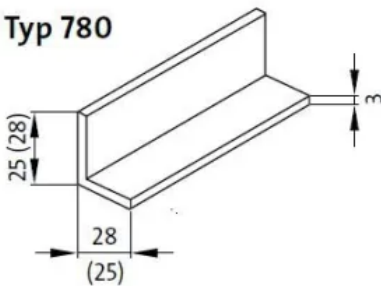
emco Einbaurahmen (Typ 780) sind in vormontierter Ausführung in Winkelprofilmaßen von 25 x 28 x 3 mm oder 28 x 25 x 3 mm passend für Schwimmbadroste mit Bauhöhen von 22 und 25 mm erhältlich.

#### Profile:

Polyester, weiß (nur für geradlinige Verläufe).

Die notwendigen Maueranker und Distanzwinkel (ebenfalls aus Chrom- Nickel-Stahl) sind im Lieferumfang enthalten.

Typ 780



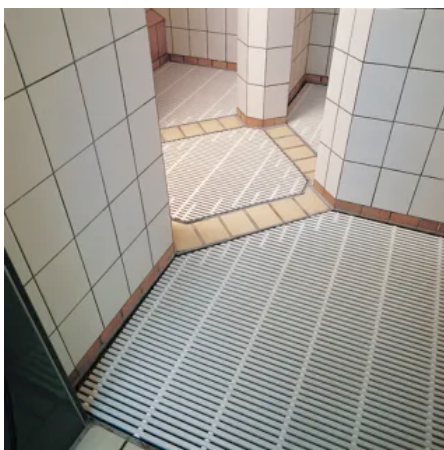
Winkelprofile

Winkelprofile, auch für die einseitige Verlegung geeignet, in den Maßen:

25 x 28 x 3 mm und

28 x 25 x 3 mm

### emco Bodenroste in starrer Ausführung



Bodenroste in starrer Ausführung

Bodenroste in starrer Ausführung in Bauhöhen von 27 bis 45 mm (auf Wunsch auch Sonderhöhen möglich) zur aufliegenden Verlegung (Typ 771), allseitig unterspülbar (Typ 772) und zur freitragenden Verlegung bis zu einer max. Breite von 1000 mm (Typ 775).

#### Einsatzbereiche

- öffentliche Duschbereiche
- barrierefreie Duschbereiche
- Durchschreitebecken

#### Weitere Informationen:

[Bodenroste in starrer Ausführung Typ 771](#)

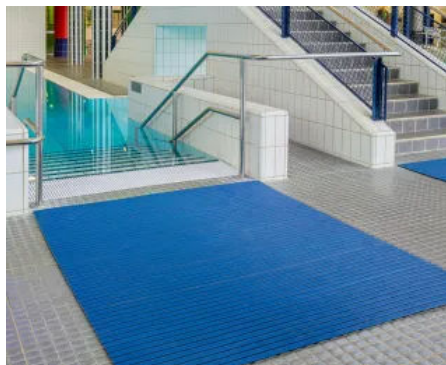
[Bodenroste in starrer Ausführung Typ 772](#)

[Bodenroste in starrer Ausführung Typ 775](#)

## Schwimmbadroste von emco zur Abdeckung von Überflutungsrippen

Aus der Serie emco Schwimmbadroste von emco Bautechnik

### emco Hygienematten



Hygienematte Typ 600

#### Hygienematte Typ 600

Beim Typ 600 bestehen die Oberleisten aus profiliertem, schlagzähem Hart- Kunststoff, die Unterleisten aus schwarzem Weich-Kunststoff, fest verschweißt. Die Matten können in Normbreiten von 600, 800 und 1000 mm geliefert werden. Auf Wunsch werden Breiten bis max. 2000 mm gefertigt.

Weitere Informationen: [Hygienematte Typ 600](#)



Hygienematte Typ 601

#### Hygienematte Typ 601

Beim Typ 601 bestehen sowohl die Ober- als auch die Unterleisten aus profiliertem Weich-Kunststoff und sind sehr angenehm für den Fuß.

Die Matten können in Normbreiten von 600, 800 und 1000 mm geliefert werden. Auf Wunsch werden Breiten bis max. 1200 mm gefertigt.

Farben: grau, blau, creme, gelb, rot und orange

Weitere Informationen: [Hygienematte Typ 601](#)

## Schwimmbadroste von emco zur Abdeckung von Überflutungsrippen

Aus der Serie emco Schwimmbadroste von emco Bautechnik

### Schwimmbadroste in der Anwendung

#### Typ 723

Quer zum Beckenrand verlaufende Überflutungsroste in aufrollbarer Ausführung (mit gerundeter Profiloberseite Typ 723, mit flacher Profiloberseite Typ 720)

#### Einsatzbereiche:

- öffentliche und private Schwimmbäder mit Überflutungsrinne
- Whirlpools mit Überflutungsrinne

#### Trägerprofile:

Alle Roste sind mit einer Sicherheits-Profil-Prägung versehen, vom Institut der Säurefließner-Vereinigung auf Rutschsicherheit geprüft und in die Klassifizierungsstufe B eingestuft worden.



Schwimmbadroste Typ 723

#### Typ 724

Parallel zum Beckenrand verlaufende Überflutungsroste in starrer Ausführung (mit gerundeter Profiloberseite Typ 724, mit flacher Profiloberseite Typ 721)

#### Einsatzbereiche:

- öffentliche und private Schwimmbäder mit Überflutungsrinne
- Whirlpools mit Überflutungsrinne

#### Trägerprofile:

Alle Roste sind mit einer Sicherheits-Profil-Prägung versehen, vom Institut der Säurefließner-Vereinigung auf Rutschsicherheit geprüft und in die Klassifizierungsstufe C eingestuft worden.



Schwimmbadroste Typ 724

## Schwimmbadroste von emco zur Abdeckung von Überflutungsrippen

Aus der Serie emco Schwimmbadroste von emco Bautechnik

### Typ 760, 760 E

Quer zum Beckenrand verlaufende Überflutungsroste in starrer Ausführung

#### Einsatzbereiche:

- öffentliche und private Schwimmbäder mit Überflutungsrinne

#### Trägerprofile:

Beim Typ 760 werden drei Standardelemente aus 295 mm langen, massivem Hostalen® in absolut fester Verbindung zu 885 mm langen Teilstücken verbunden.

Der Typ 760 E wird als Standardelement in 295 mm Länge gefertigt.

Die Roste sind mit einer Sicherheits-Profil-Prägung versehen, vom Institut der Säurefließner-Vereinigung auf Rutschsicherheit geprüft und in die Klassifizierungsstufe C eingestuft worden.



Schwimmbadroste Typ 760

### Ecklösungen

Es sind Gehrungsecken (jeder Winkel), Fächerecken (135° - 179°) und stumpfe Ecken (90°) lieferbar.



Schwimmbadroste: Ecklösungen