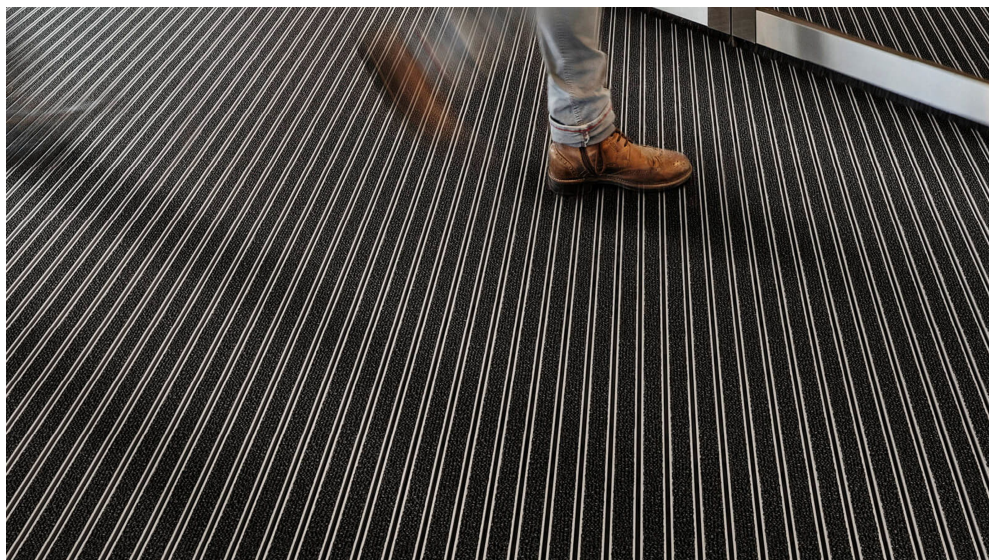


Sauberlaufsysteme: Eingangsmatten und Sauberlauf

Von emco Bautechnik



emco Bautechnik GmbH
Breslauer Str. 34-38
49808 Lingen
Deutschland

Tel.: +49 591 9140500
Fax: +49 591 9140852

bau@emco.de
www.emco-bau.com

Hoch strapazierfähige, aufrollbare Fußmatten für den Eingangsbereich von Objektbauten.

Sie werden aus verwindungssteifen Aluminium-Trägerprofilen, mit eingelegten Ripsstreifen hergestellt. Wahlweise mit zwischenliegender Aluminium-Kratzkante, Bürsteneinlage, je nach Typ befahr- und berollbar mit Transportwagen, Rollstühlen o.ä., profilierte Gummieinlagen oder Cassettenbürsten in aufliegender oder freitragender Verlegung.

Der Sauberlauf schützt Bodenbeläge vor Verschleiß durch Feuchtigkeit und Schmutz.

emco 3-Zonen-Reinigung im Eingangsbereich

Aus der Serie Sauberlaufsysteme: Eingangsmatten und Sauberlauf von emco Bautechnik



Als Systemkombination zur konsequenten Schmutzreduzierung in Eingangsbereichen empfiehlt emco Bautechnik die 3-Zonen-Reinigung. Bei diesem Konzept handelt es sich um einen Verbund aufeinander abgestimmter Eingangsmatten und Sauberlaufbeläge, die der Aufnahme von Grob-, Fein- und Feuchtschmutz dienen. Dabei kommen Eingangsmatten und Sauberlaufbeläge zum Einsatz.

3-Zonen-Reinigung

Die Reinigungszonen

Eingangsmatten

Eingangsmatten sind für die **1. und 2. Zone** der 3 Zonen-Reinigung geeignet. Sie bestehen aus funktionalen Einlagen in verwindungssteifen Aluminium-Trägerprofilen, die für einen effektiven Abrieb von Grob- und Feinschmutz sorgen. Die Schmutzpartikel fallen dabei in die Zwischenräume der Trägerprofile, wodurch ihre Weitertragung vermieden wird.

Sauberlaufbeläge

Sauberlaufbeläge werden in der **3. Zone** des Reinigungskonzeptes eingesetzt. Im Unterschied zu konventionellen Teppichböden mit schmutzabweisender Funktion, verfügt der Sauberlauf über spezielle Hohlraumfasern, die Feucht- und Restschmutz aufnehmen. Die 3-Zonen Reinigung ist eine Systemkombination für konsequente Schmutzreduzierung, die individuell auf die jeweilige Gebäudesituation abgestimmt ist. Einkaufszentren, Schulen, Kindertagesstätten, Behörden und alle anderen Gebäude mit hoher Begehfrequenz sind geeignet für die 3-Zonen-Reinigung.

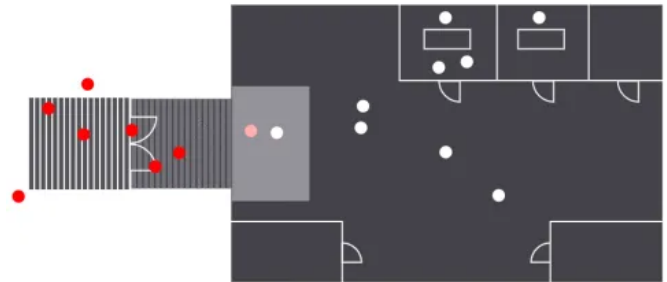
Pflege und Sicherheit

Die 3-Zonen-Reinigung spart Reinigungskosten, schont angrenzende Bodenbeläge und Gebäudeausstattung. Die Systeme bieten Rutsicherheit und verhüten somit Unfälle.

emco 3-Zonen-Reinigung im Eingangsbereich

Aus der Serie Sauberlaufsysteme: Eingangsmatten und Sauberlauf von emco Bautechnik

Grobschmutz. Feinschmutz und Feuchtschmutz. Restfeuchtigkeit und Restschmutz. emco hat die 3-Zonen-Reinigung entwickelt. Eine Kombination verschiedener Module, die alle Schmutzarten zuverlässig aufnimmt. Im Detail optimiert auf die zu erwartenden Belastungen.



3 Schmutzfang-Zonen für spurenlose Sauberkeit.



Zone 1 Grobschmutz

Grobschmutz

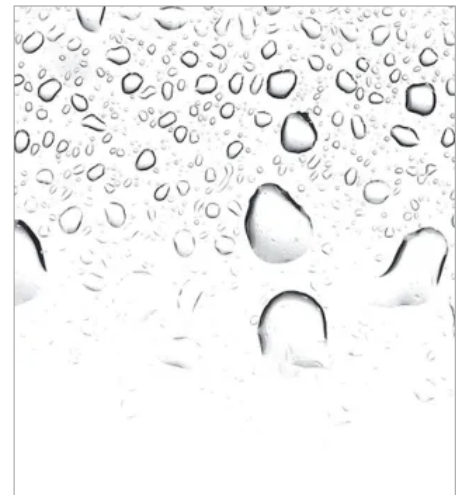
Zone 1 verhindert durch spezielle Einlagen, dass Grobschmutz ins Gebäude gelangt.



Zone 2 Fein- und Feuchtschmutz

Fein- und Feuchtschmutz

Zone 2 sorgt mit rutschsicherem Einlagenmaterial dafür, dass auch Feinschmutz abgerieben wird.



Zone 3 Restfeuchtigkeit und -schmutz

Restfeuchtigkeit und -schmutz

Zone 3 nimmt Feuchtigkeit und Restschmutz auf und beugt Rutschunfällen vor.

Eingangsmatten Premium

Die Eingangsmatten **DIPLOMAT Premium** und **MARSCHALL Premium** sind TÜV geprüft. Sie halten das Objekt sauber und verbessern die Sicherheit. Bodenbeläge werden geschont, Reinigungs- und Renovierungskosten gesenkt und ökologische Aspekte verbessert. Das Design der Eingangsmatten kann flexibel in die Architektur integriert werden.

Weitere Informationen: [Eingangsmatten Premium](#)

Detailinformationen zu den Sauberlauf-Belägen

[Sauberlauf — Bodenbelag](#)

emco Bautechnik GmbH

Absender

Breslauer Str. 34-38
49808 Lingen
Deutschland

Tel. +49 591 9140500, Fax +49 591 9140852
bau@emco.de, www.emco-bau.com

Datum:

Per Fax

Per Brief

Für meine Notizen

Bitte nehmen Sie mit mir Kontakt auf und vereinbaren Sie einen Termin mit mir.

Bitte übersenden Sie mir für Ihre Produkte das aktuelle Katalogmaterial.

Bitte übersenden Sie mir für Ihre Produkte ausführliche Planungsunterlagen.

Anfrage zur Produktserie „Sauberslaufsysteme: Eingangsmatten und Sauberslauf“

Mitteilung: