

Betonfertigteile - Massive und trockene Betonbauteile

Von Dennert Baustoffwelt



Dennert Baustoffwelt GmbH & Co. KG
Veit-Dennert-Str. 7
96132 Schlüsselfeld
Deutschland

Tel.: +49 9552 710
Fax: +49 9552 71187

info@dennert.de
www.dennert.de/

Massive und trockene Bauteile.

Produkte

- Fertiggeller BASE
- Decken-Systeme: Fertigdecke - DX, DX-THERM, DX-AIR
- Element-Treppen - STEP
- Wandbaustoffe - KX-WAND
- Fertigteilbalkon
- Schornsteinsystem - ATMOS
- Bausystem -XCON: Effizienzhaus Plus - XCONe

Element-Treppe STEP

Aus der Serie Betonfertigteile - Massive und trockene Betonbauteile von Dennert Baustoffwelt



STEP – Geradläufige- und gewendelte Betonfertigteiltreppen, Sondertreppen. Die Element-Treppen von Dennert werden als montagefertige Bauteile hergestellt.

STEP – Element-Treppen

Montagefertige Bauteile für individuelle Lösungen

Die Element-Treppen von Dennert werden als montagefertige Bauteile hergestellt und sind bereits ab Werk für ihren späteren Einsatz vorbereitet.

– Varianten

Durch die intelligente Fertigungstechnik sind verschiedene Ausführungen möglich, darunter **geradläufige**, **einmal-1/4** und **zweimal-1/4-gewendelte** Treppen. Zusätzlich kann zu allen Varianten das passende Podest realisiert werden, sodass praktisch zu jeder Grundrissanforderung die perfekte Treppenlösung zur Verfügung steht.

– Qualität

Dennert Element-Treppen haben gute Schallschutzwerte, schalungsglatte bzw. handgeglättete Untersichten, abgeriebene Trittstufen und eingebaute Gewindhülsen bzw. Spezialhülsen zur Anbringung eines Schutzgeländers.

– Schnelle Montage

Das Dennert-Team montiert die Treppen in ca. 30 Minuten. Nach dem Einheben sind die Treppen sofort voll tragfähig und begehbare.

– Vielseitigkeit



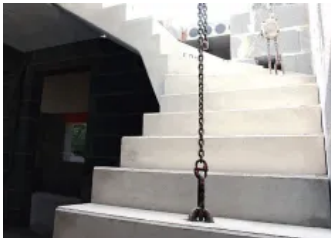
STEP – Element-Treppen, Betonfertigteiltreppe

Element-Treppe STEP

Aus der Serie Betonfertigteile - Massive und trockene Betonbauteile von Dennert Baustoffwelt

Die Treppen eignen sich sowohl für den Innen- als auch für den Außenbereich. Für den Außenbereich verwendet Dennert Beton mit erhöhtem Widerstand gegen Frostbeanspruchung. Optional sind die Treppen mit Temperierung oder Antirutschoberflächen erhältlich.

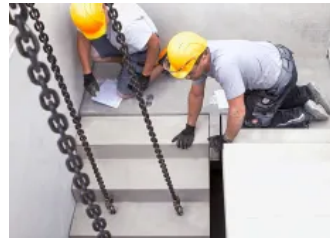
Die Treppen-Varianten



1/4-gewendelt - Betonfertigteiltreppe



2x 1/4-gewendelt - Betonfertigteiltreppe



geradläufig - Betonfertigteiltreppe



Sondertreppen - Betonfertigteiltreppe

Die Vorteile der Dennert-Treppen

- **Vielfalt durch intelligente Fertigung**
Dennert Element-Treppen gibt es in unbegrenzten Varianten für jede architektonische Anforderung.
- **Präzision mit perfektem Finish**
Tapezierfähige, geglättete Untersichten, exakt geformte Tritt- und Setzstufenübergänge und nahezu versatzfreie Anschlüsse zwischen Treppe und Podest.
- **Freie Wahl bei den Bodenbelägen**
Keramik- oder Teppich-Fliesen lassen sich einfach aufbringen und haften sicher am Treppen-Körper.
- **Die leise Treppe**
Effiziente Schallschutzlösungen für jeden Treppen-Typ und jede Montagesituation
- **Geprüfte Typenstatik**
Kostenlose Service-Leistung
- **Superschnell eingebaut**
Die Element-Treppe ist in etwa 30 Minuten versetzt und sofort nach dem Einheben begehbar.
- **Top-Integration**
Alle Produkte, wie z. B. die Podeste sind aufeinander abgestimmt
- **Der besondere Baustellenservice**
Pünktliche Lieferung, Autokran und Verlegemeister, Baugeländer

Broschüre zum Download: STEP – Element-Treppen

Dennert Baustoffwelt GmbH & Co. KG

Absender

Veit-Dennert-Str. 7
96132 Schlüsselfeld
Deutschland

Tel. +49 9552 710, Fax +49 9552 71187
info@dennert.de, www.dennert.de/

Datum:

Per Fax

Per Brief

Für meine Notizen

Bitte nehmen Sie mit mir Kontakt auf und vereinbaren Sie einen Termin mit mir.

Bitte übersenden Sie mir für Ihre Produkte das aktuelle Katalogmaterial.

Bitte übersenden Sie mir für Ihre Produkte ausführliche Planungsunterlagen.

Anfrage zur Produktserie „Betonfertigteile - Massive und trockene Betonbauteile“

Mitteilung: