

Betonfertigteile - Massive und trockene Betonbauteile

Von Dennert Baustoffwelt



Dennert Baustoffwelt GmbH & Co. KG
Veit-Dennert-Str. 7
96132 Schlüsselfeld
Deutschland

Tel.: +49 9552 710
Fax: +49 9552 71187

info@dennert.de
www.dennert.de

Massive und trockene Bauteile.

Produkte

- Fertiggeller BASE
- Decken-Systeme: Fertigdecke - DX, DX-THERM, DX-AIR
- Element-Treppen - STEP
- Wandbaustoffe - KX-WAND
- Fertigteilbalkon
- Schornsteinsystem - ATMOS
- Bausystem -XCON: Effizienzhaus Plus - XCONe

Element-Treppe STEP

Aus der Serie Betonfertigteile - Massive und trockene Betonbauteile von Dennert Baustoffwelt



STEP – Geradläufige- und gewendelte Betonfertigteiltreppen, Sondertreppen. Die Element-Treppen von Dennert werden als montagefertige Bauteile hergestellt.

STEP – Element-Treppen

Montagefertige Bauteile für individuelle Lösungen

Die Element-Treppen von Dennert werden als montagefertige Bauteile hergestellt und sind bereits ab Werk für ihren späteren Einsatz vorbereitet.

- **Varianten**

Durch die intelligente Fertigungstechnik sind verschiedene Ausführungen möglich, darunter **geradläufige**, **einmal-1/4** und **zweimal-1/4-gewendelte** Treppen. Zusätzlich kann zu allen Varianten das passende Podest realisiert werden, sodass praktisch zu jeder Grundrissanforderung die perfekte Treppenlösung zur Verfügung steht.

- **Qualität**

Dennert Element-Treppen haben gute Schallschutzwerte, schalungsglatte bzw. handgeglättete Untersichten, abgeriebene Trittstufen und eingebaute Gewindehülsen bzw. Spezialhülsen zur Anbringung eines Schutzgeländers.

- **Schnelle Montage**

Das Dennert-Team montiert die Treppen in ca. 30 Minuten. Nach dem Einheben sind die Treppen sofort voll tragfähig und begehbare.

- **Vielseitigkeit**



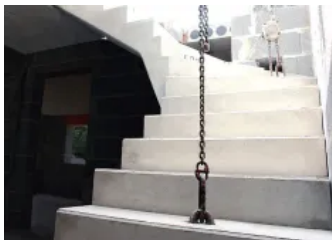
STEP – Element-Treppen, Betonfertigteiltreppe

Element-Treppe STEP

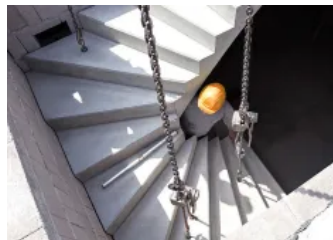
Aus der Serie Betonfertigteile - Massive und trockene Betonbauteile von Dennert Baustoffwelt

Die Treppen eignen sich sowohl für den Innen- als auch für den Außenbereich. Für den Außenbereich verwendet Dennert Beton mit erhöhtem Widerstand gegen Frostbeanspruchung. Optional sind die Treppen mit Temperierung oder Antirutschoberflächen erhältlich.

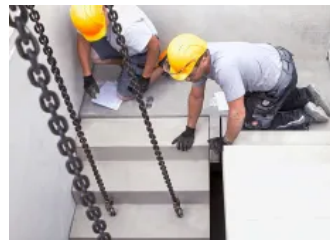
Die Treppen-Varianten



1/4-gewendelt - Betonfertigteiltreppe



2x 1/4-gewendelt - Betonfertigteiltreppe



geradläufig - Betonfertigteiltreppe



Sondertreppen - Betonfertigteiltreppe

Die Vorteile der Dennert-Treppen

- **Vielfalt durch intelligente Fertigung**
Dennert Element-Treppen gibt es in unbegrenzten Varianten für jede architektonische Anforderung.
- **Präzision mit perfektem Finish**
Tapezierfähige, geglättete Untersichten, exakt geformte Tritt- und Setzstufenübergänge und nahezu versatzfreie Anschlüsse zwischen Treppe und Podest.
- **Freie Wahl bei den Bodenbelägen**
Keramik- oder Teppich-Fliesen lassen sich einfach aufbringen und haften sicher am Treppen-Körper.
- **Die leise Treppe**
Effiziente Schallschutzlösungen für jeden Treppen-Typ und jede Montagesituation
- **Geprüfte Typenstatik**
Kostenlose Service-Leistung
- **Superschnell eingebaut**
Die Element-Treppe ist in etwa 30 Minuten versetzt und sofort nach dem Einheben begehbar.
- **Top-Integration**
Alle Produkte, wie z. B. die Podeste sind aufeinander abgestimmt
- **Der besondere Baustellenservice**
Pünktliche Lieferung, Autokran und Verlegemeister, Baugeländer

Broschüre zum Download: STEP – Element-Treppen

Dennert Baustoffwelt GmbH & Co. KG

Absender

Veit-Dennert-Str. 7
96132 Schlüsselfeld
Deutschland

Tel. +49 9552 710, Fax +49 9552 71187

info@dennert.de, www.dennert.de

Datum:

☐

Per Fax

☐

Per Brief

☐

Für meine Notizen

☐

Bitte nehmen Sie mit mir Kontakt auf und vereinbaren Sie einen Termin mit mir.

☐

Bitte übersenden Sie mir für Ihre Produkte das aktuelle Katalogmaterial.

☐

Bitte übersenden Sie mir für Ihre Produkte ausführliche Planungsunterlagen.

Anfrage zur Produktserie „Betonfertigteile - Massive und trockene Betonbauteile“

Mitteilung: