

DOMICO Elemente

Von DOMICO Dach-, Wand- und Fassadensysteme



© DOMICO KG

DOMICO Dach-, Wand- und
Fassadensysteme KG
Mösenthal 1
4870 Vöcklamarkt
Österreich

Tel.: +43 7682 26710
Fax: +43 7682 2671249

verkauf@domico.at
www.domico.at

DOMICO Elemente sind vielseitig einsetzbar, im Industrie- und Gewerbebau, aber auch als Sportstätte.
Sie zeichnen sich durch kurze Aufstellzeiten und optimalen bauphysikalischen Kernwerte aus.

Die Elemente können maßgenau in individueller Länge und Breite hergestellt werden – inklusive aller vorgegebenen Öffnungen für Tore, Türen, Fenster und Lichtkuppeln. Dabei sind Spannweiten von bis zu 30 m möglich.

Durch hohen Vorfertigungsgrads ist der Aufbau der Element-Halle denkbar einfach. Im Werk wird mit Gelenken das Dachelement und zwei Wandelemente zu einem Hallenelement verbunden.

Element-Halle

Aus der Serie DOMICO Elemente von DOMICO Dach-, Wand- und Fassadensysteme



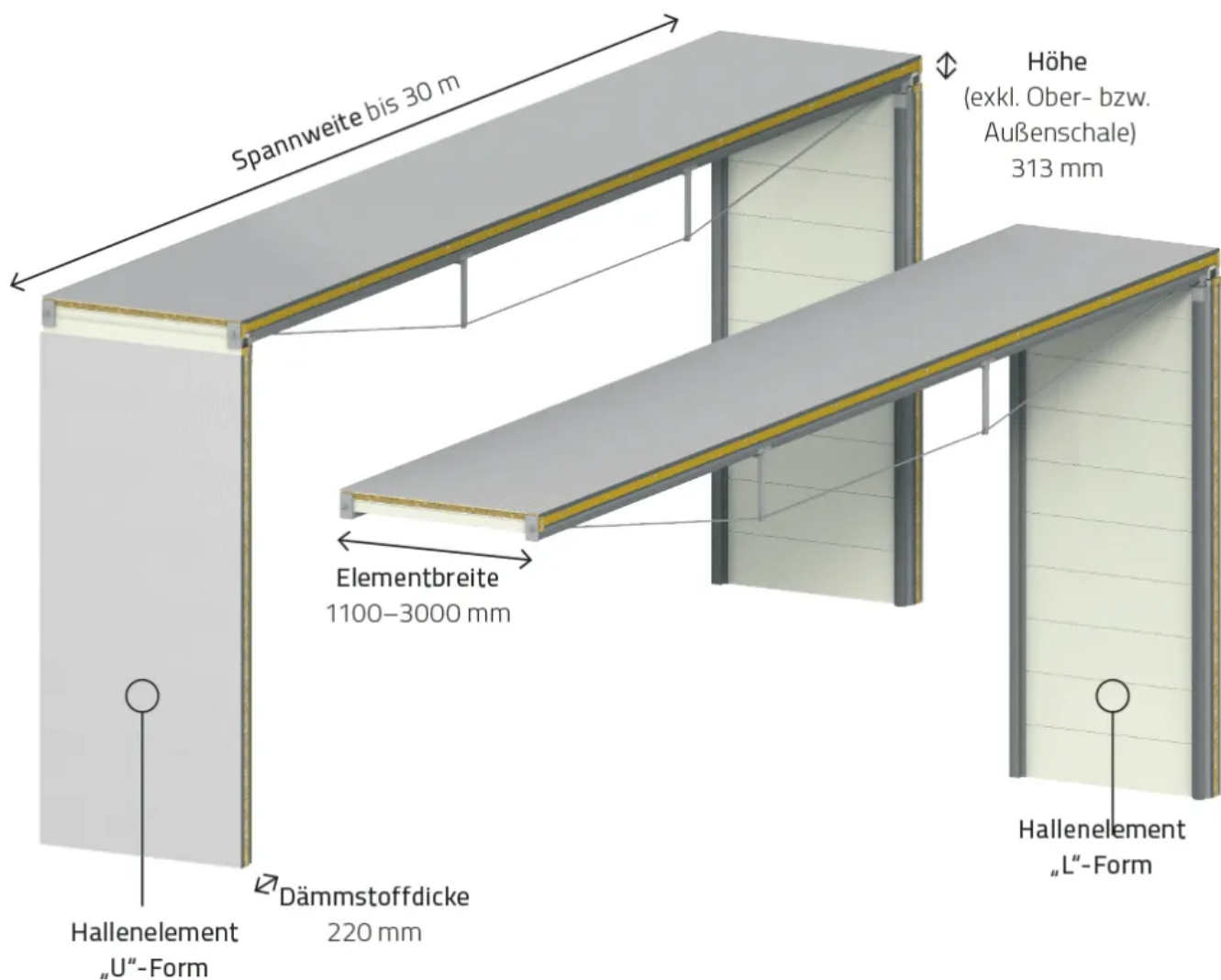
Foto: Ullmer GmbH Textil Service

Die DOMICO Element-Halle zeichnet sich durch ihre geringe Aufstellzeit, Leichtbauweise und vielseitiger Einsatzmöglichkeit aus.

Element-Halle

Aus der Serie DOMICO Elemente von DOMICO Dach-, Wand- und Fassadensysteme

Die DOMICO Element-Halle



Bauzeitverkürzung, Wirtschaftlichkeit und Sicherheit – das waren die Vorgaben, mit denen die DOMICO Element-Halle mit flexibler Nutzbarkeit entwickelt wurde.

Die DOMICO Element-Halle wird dabei projektgenau gefertigt. Sie ist jederzeit erweiterbar, da z. B. die Giebelwand problemlos demontiert und wieder montiert werden kann. Auch Anbauten bei bestehenden Gebäuden sind mit dieser Bauweise einfach zu realisieren.

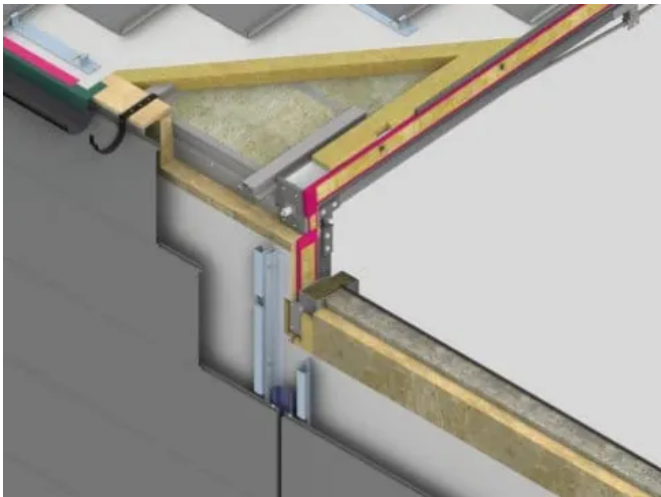
Weitere Eigenschaften:

- Durch die spezielle Unterspanntechnik sind Hallenbreiten bis 30 m frei überbrückbar – mit Zwischenauflagern kann die Hallenbreite vervielfacht werden.
- Hervorragende bauphysikalische Eigenschaften
- Ober- und Außenschale standardmäßig mit Domitec®- und Planum®-Profilen
- Öffnungen in der Halle werden werkseitig berücksichtigt
- Element-Halle mit einer Grundfläche von 750 m² in 10 Arbeitstagen ab Streifenfundament fertig
- Erfüllt die Anforderungen nach DIN 18234-2
- Recyclbar

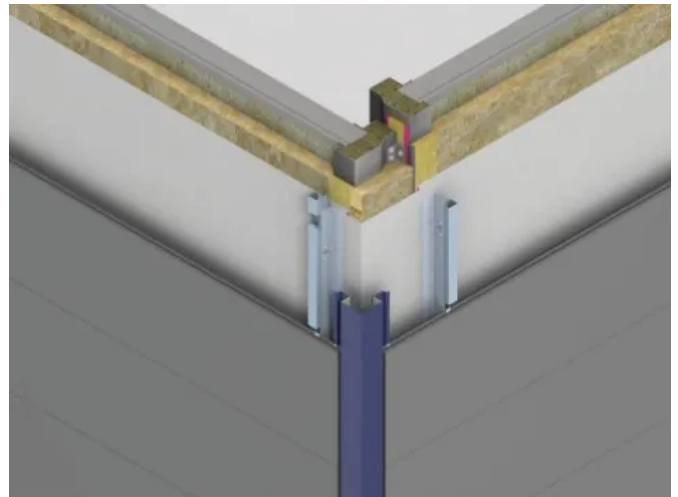
Element-Halle

Aus der Serie DOMICO Elemente von DOMICO Dach-, Wand- und Fassadensysteme

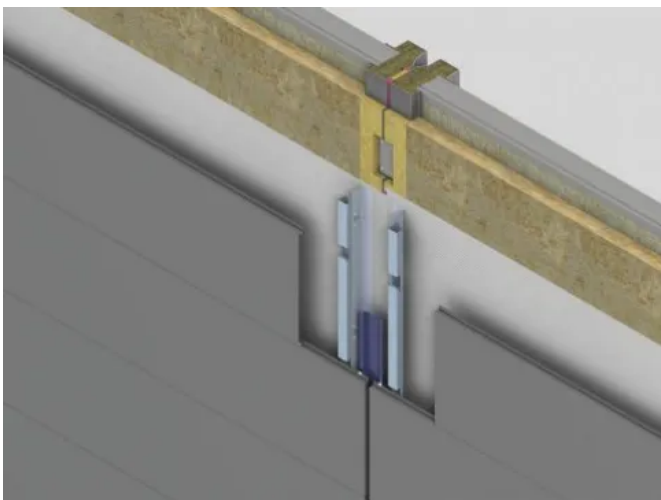
Die Element-Halle im Detail



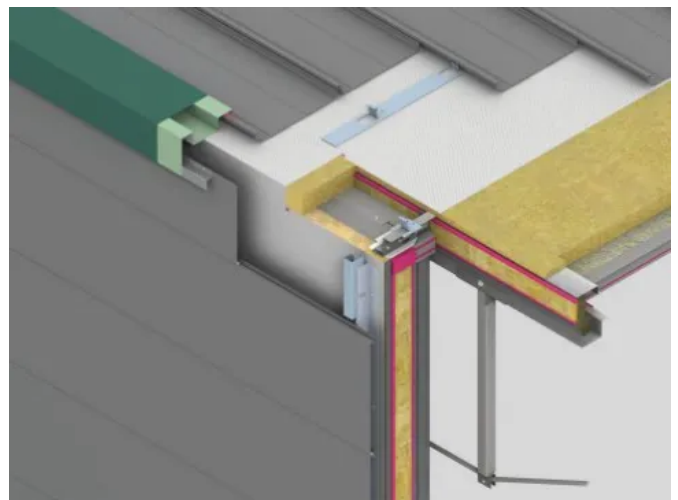
Traufenausbildung – Übergang Element-Dach
Element-Wand mit Planum-Außenschale waagrecht



Halleneckausbildung – Planum-Außenschale waagrecht mit Schattenfugen-
Außenecke



Element-Wand – Elementstoß mit Schattenfuge, Schubfeldausbildung und
Planum-Außenschale waagrecht



Ortgangausbildung – Übergang Element-Dach – Element Giebelwand mit
Planum-Außenschale waagrecht

Technische Daten der **Element-Halle**

Aufstellen einer DOMICO Element-Halle im Zeitraffer

Element-Halle

Aus der Serie DOMICO Elemente von DOMICO Dach-, Wand- und Fassadensysteme

Beispielhafte Referenz



Foto: Ullmer GmbH Textil Service

Ullmer GmbH Textil Service

DOMICO Dach-, Wand- und Fassadensysteme KG

Absender

Mösenthal 1
4870 Vöcklamarkt
Österreich

Tel. +43 7682 26710, Fax +43 7682 2671249

verkauf@domico.at, www.domico.at

Datum:

☐

Per Fax

☐

Per Brief

☐

Für meine Notizen

☐

Bitte nehmen Sie mit mir Kontakt auf und vereinbaren Sie einen Termin mit mir.

☐

Bitte übersenden Sie mir für Ihre Produkte das aktuelle Katalogmaterial.

☐

Bitte übersenden Sie mir für Ihre Produkte ausführliche Planungsunterlagen.

Anfrage zur Produktserie „DOMICO Elemente“

Mitteilung: