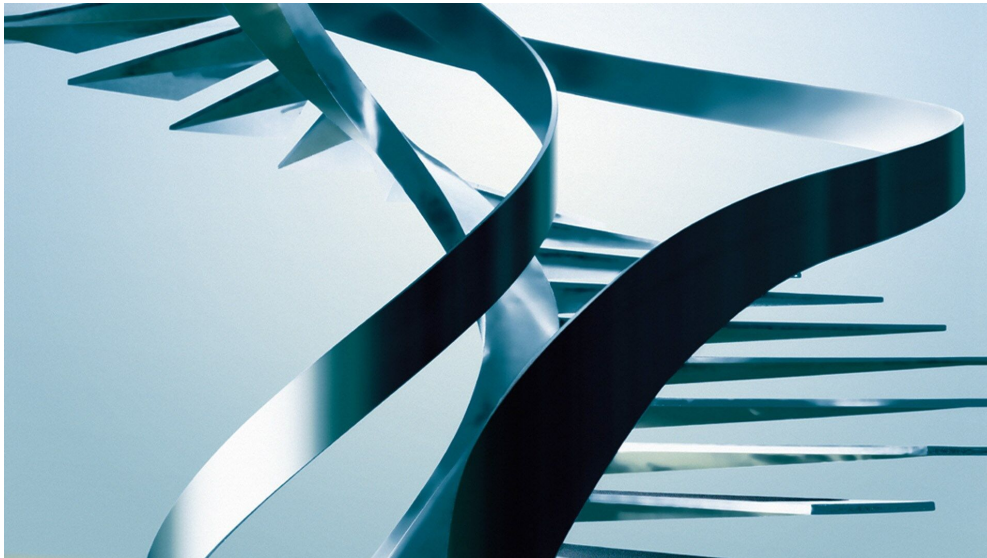


SPRENG-Stahltreppen als Individualtreppen

Von SPRENG

SPRENG



SPRENG GmbH

August-Halm-Str. 10
74523 Schwäbisch Hall
Deutschland

Tel.: +49 791 53077
Fax: +49 791 51162

kontakt@spreng-gmbh.de
www.spreng-gmbh.de

SPRENG Individualtreppen aus Stahl: Individualtreppen mit Tragkonstruktionen, Stufen und Geländer in handwerklicher Einzelfertigung, ausführbar in verschiedenen Versionen und Grundrissen. Als Spindeltreppen, Zweiwangen-Treppen, Einholm-Treppen und Gusseisen-Spindeltreppen.

Eine sorgfältige Planung ist Voraussetzung für die Fertigung anspruchsvoller und repräsentativer Treppenanlagen. In Zusammenarbeit mit dem Architekten werden Entwürfe konkretisiert und auf der Grundlage eines örtlichen Aufmaßes exakte Projektpläne gezeichnet. Die Beachtung statischer Erfordernisse ist dabei die Grundvoraussetzung für eine einwandfreie Funktion.

Mögliche Konstruktionen sind:

- Zweiwangen-Stahltreppen mit Wangen aus Flachstahl oder als Stahlhohlkasten, Trittkonstruktionen zwischen den Wangen verschweißt.
- Einholm-Stahltreppen mit Holmen als Stahlhohlkästen. Mittelholm oberseitig abgestuft, Innenholm ober- und unterseitig durchlaufend. Trittkonstruktionen auf oder an dem Holm verschweißt.
- Spindeltreppen mit tragender Mittelsäule aus Stahlrohr und angeschweißten Trittkonstruktionen.
- Gusseisen-Spindeltreppen mit Standrohr aus Stahl und gusseisernen Stufen-Spindel-elementen.

Einholmtreppen aus Stahl

Aus der Serie SPRENG-Stahltreppen als Individualtreppen von SPRENG



© Sabine Muench

Einholm-Stahltreppen mit Holmen als Stahlhohlkästen. Mittelholm oberseitig abgestuft, Innenholm ober- und unterseitig durchlaufend. Trittkonstruktionen auf oder an dem Holm

Einholmtreppen aus Stahl

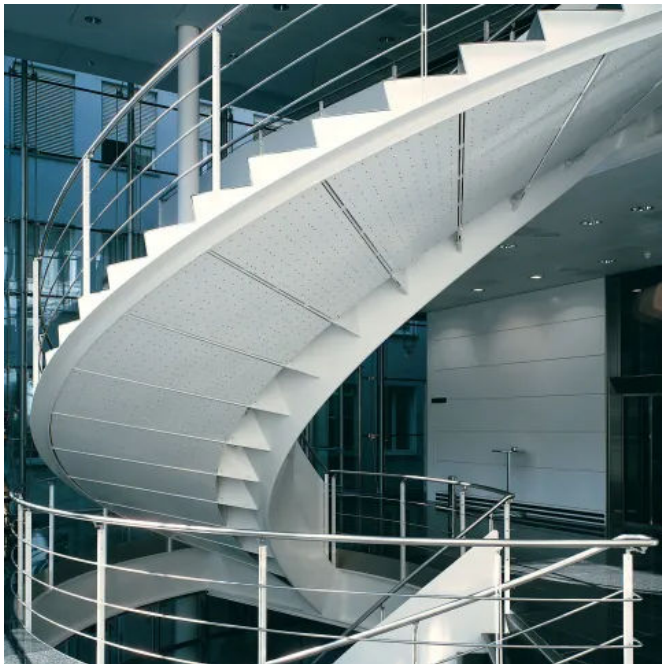
Einholmtreppen sind eine elegante Treppenform mit einem statisch hohen Anspruch. Durch den Einsatz moderner CAD-Anlagen und die Auswahl geeigneten Werkstoffen entsteht eine Treppe von hoher Qualität.

Details: [SPRENG Einholm-Stahltreppen](#)

Einholmtreppen aus Stahl

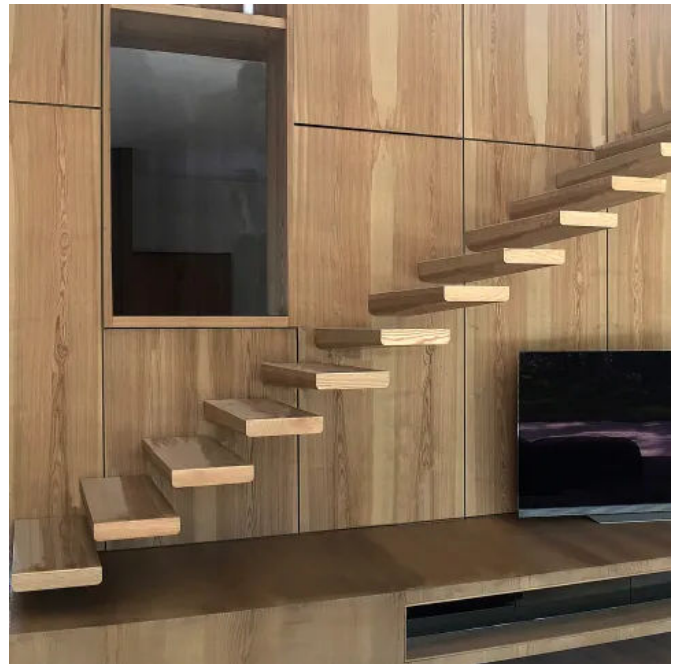
Aus der Serie SPRENG-Stahltreppen als Individualtreppen von SPRENG

Objektbeispiele Einholmtreppen



Objekt „Schulungsgebäude Bank Zürich“

Einholm-Stahltrappe, gewandelt über zwei Geschosse. Stufenkonstruktion als Faltblechstufen. Treppenuntersicht mit Lochblechverkleidung. Treppengeländer mit Doppelflachstahlpfosten und einem Edelstahl-Rohrhandlauf. Geländerfüllungen mit Edelstahl-Kniegurten. Innenseitig Stahlblechbrüstungen. Material: Stahl lackiert, Handlauf und Kniegurte Edelstahl matt geschliffen.



Objekt „Privathaus Berlin“

Geradläufige Treppe über ein Geschoss mit einem Innenholm aus Profilstahl, welcher hinter der Wandverkleidung befestigt ist. Freitragend angeschweißte Stahlkastenstufen mit Trittschalldämmung. Darüber ein Belag als Holztrittschale mit konischen Trittsansichten. Stahlteile lackiert, Holztrittstufen geölt.

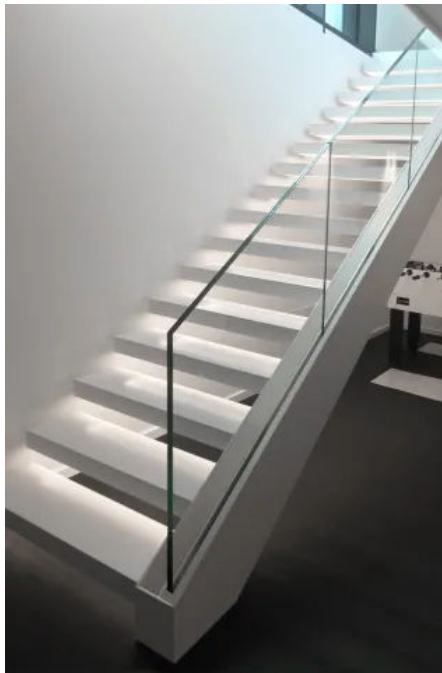
Einholmtreppen aus Stahl

Aus der Serie SPRENG-Stahltreppen als Individualtreppen von SPRENG



Objekt „Privathaus Magdeburg“

Einholm-Stahltrappe als Bogentrappe mit verschweißtem Innenholm als Stahlkastenholm in freitragender Ausführung. Angeschweißte Stahlkastenstufen mit Schalldämmung. Holzstufen in Buche. Beidseitig Flachstahlhandläufe, Handlaufanfänge skulptural verzogen. Material: Stahl lackiert, Holztritte versiegelt.



Objekt „Privathaus Hannover“

Einholm-Stahltrappe mit einem Innenholm als Stahlkasten. An den Holm freitragend angeschweißte Stahlkastenritte mit Schalldämmung und Corian-Belag. Stufenunterseite mit LED-Beleuchtung und Acrylglasabdeckung. Geländer als Ganzglasgeländer aus Verbundsicherheitsglas. Material Stahl lackiert.

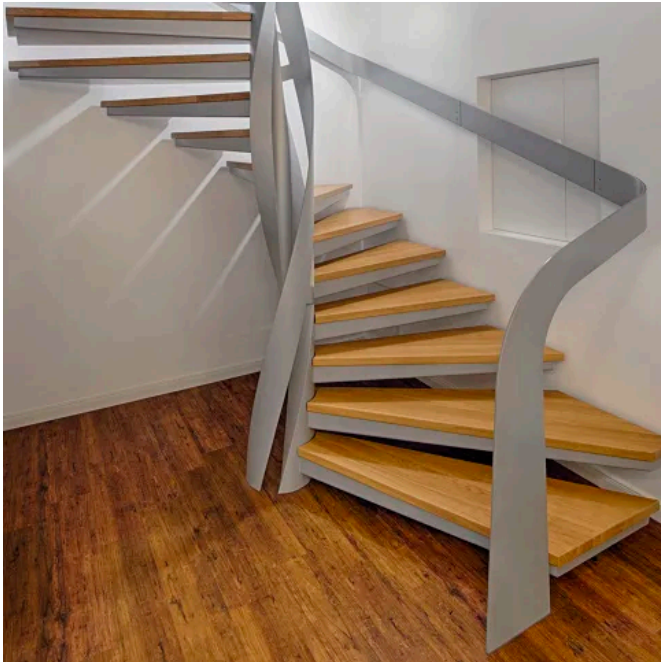


Objekt „Privathaus Freiburg“

Einholm-Stahltrappe, gewandelt mit verschweißtem Innenholm als Stahlkastenholm in freitragender Ausführung. Angeschweißte Stahlkastenstufen mit Schalldämmung. Beidseitig Flachstahlhandläufe, Handlaufanfänge skulptural verzogen. Material: Stahl lackiert.

Einholmtreppen aus Stahl

Aus der Serie SPRENG-Stahltruppen als Individualtreppen von SPRENG



Objekt „Praxisgebäude Blieskastel“

Einholm-Stahltruppe mit gleichmäßig gewendetem quadratischem Grundriss und Austrittspodest. Innenholm als verschweißter Stahlkasten mit freitragend angeschweißten, konisch verlaufenden Stahlkastenstufen mit Holztrittbelag aus Eiche. Innen und außen je ein Flachstahlhandlauf. Stahlteile lackiert, Holztritte geölt.

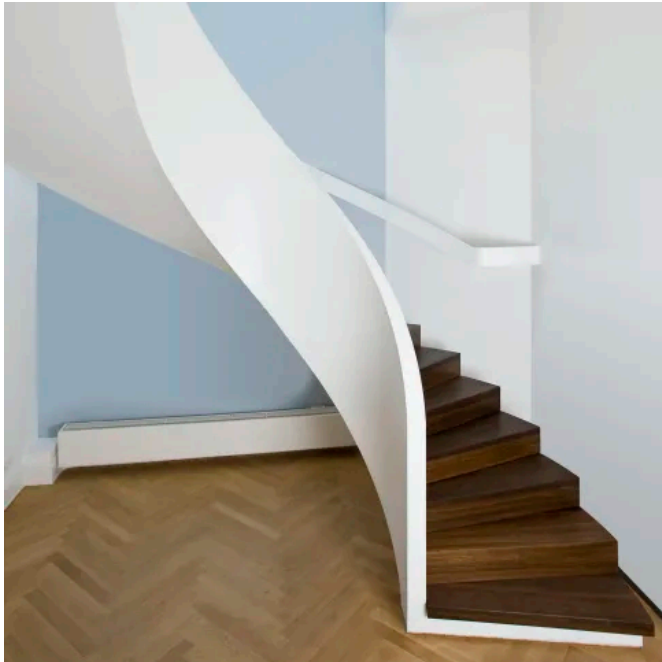


Objekt „Bürogebäude München“

Einholm-Stahltruppe mit kreisrund gewendetem Grundriss. Verschweißter Innenholm als Stahlkastenholm in freitragender Ausführung. Angeschweißte, konisch abgekantete Stahlkastenstufen. Trittbelag aus Naturstein aufgeklebt. Gurtgeländer mit Doppelflachstahlpfosten und einer Füllung aus Rundstahlkniefurten. Geländer komplett aus Edelstahl, matt geschliffen. Material Treppe: Stahl lackiert.

Einholmtreppen aus Stahl

Aus der Serie SPRENG-Stahltreppen als Individualtreppen von SPRENG



Objekt „Privathaus in Berlin“

Einholm-Stahltrappe mit statisch tragendem Innenholm. Innenholm als brüstungshohes, freitragendes Stahlkastenprofil mit seitlich angeschweißten Falwerkstufen. Treppenuntersicht mit Gipskarton verkleidet. Belag aus Mooreiche, massiv, auf die Stahltritte verklebt. Außenseitig ein Flachstahlhandlauf. Stahlteile lackiert, Holztritte geölt.



Objekt „Bürogebäude Bad Urach“

Einholmtrappe, gleichmäßig gewandelt. Konstruktion mit kastenförmigem Innenholm und daran freitragend angeschweißten, in der Ansicht konisch verlaufenden Stahlkastentritten. Trittbelag aus Massivholz, Buche. Handlauf als Flachstahlprofil im Wandbereich bzw. frei schwingend im Treppenaug, ohne Geländerfüllungen. Treppenanlage Stahl lackiert, Holztritte versiegelt.

Baunetz_Wissen_

Hintergrundinformation: [Stahltreppen](#)

SPRENG GmbH

Absender

August-Halm-Str. 10
74523 Schwäbisch Hall
Deutschland

Tel. +49 791 53077, Fax +49 791 51162

kontakt@spreng-gmbh.de, www.spreng-gmbh.de

Datum:

Per Fax

Per Brief

Für meine Notizen

Bitte nehmen Sie mit mir Kontakt auf und vereinbaren Sie einen Termin mit mir.

Bitte übersenden Sie mir für Ihre Produkte das aktuelle Katalogmaterial.

Bitte übersenden Sie mir für Ihre Produkte ausführliche Planungsunterlagen.

Anfrage zur Produktserie „SPRENG-Stahltreppen als Individualtreppen“

Mitteilung: