

## Urbane Systeme aus Stahl für die Außenausstattung

Von projekt w Systeme aus Stahl



projekt w Systeme aus Stahl GmbH  
Geseker Str. 36  
33154 Salzkotten  
Deutschland

Tel.: +49 5258 98280  
Fax: +49 5258 9828228

info@projekt-w.de  
www.projekt-w.de

### Urbane Systeme

Baukastensystem für Einhausungen für Fahrräder und Mülltonnen, Pavillons und Pergolen sowie Carports.

Das Baukastensystem von projekt w bietet dem Kunden eine exakte und maßgeschneiderte Anpassung an jedes Objekt. Stützen-Trägersysteme werden mit unterschiedlichen Dachtypen kombiniert. Darüber hinaus können verschiedene Seitenverkleidungen und Torsysteme gewählt werden.

## Einhausungen für Mülltonnen

Aus der Serie Urbane Systeme aus Stahl für die Außenausstattung von projekt w Systeme aus Stahl



URBANE SYSTEME: Mülltonneneinhausungen mit oder ohne Dachkonstruktion

### URBANE SYSTEME: Einhausungen mit oder ohne Dachkonstruktion

#### Nachhaltigkeit mit ökologischen Baustoffen

**Holz** z.B. ist ein Material welches sich in den Naturkreislauf zurückführen lässt, durch Wiederverwendung oder als Heizmaterial. Holz lässt sich außerdem hervorragend kompostieren. projekt w geht noch einen Schritt weiter und verwendet ausschließlich **FSC-zertifiziertes Holz**:

- Holz aus Wäldern, die nach besonderen ökologischen und sozialen Kriterien bewirtschaftet werden
- Die Rechte der im Wald lebenden Menschen werden respektiert und stehen unter besonderen Schutz
- Ein FSC Wald ist frei von genetisch veränderten Pflanzen
- Garantiert kein Holz aus illegalen Einschlägen oder Raubbau



## Einhausungen für Mülltonnen

Aus der Serie Urbane Systeme aus Stahl für die Außenausstattung von projekt w Systeme aus Stahl

**Stahl** lässt sich problemlos und beliebig oft recyceln. Der Einsatz von 1.000 kg Stahlschrott spart gemäß einer Studie des Fraunhofer Instituts 1.670 kg CO<sub>2</sub> ein. Vom gesamten Weltverbrauch an Stahl von 800 Mio. t werden beinahe 50% aus Altmetall hergestellt.

projekt w hat alleine im Jahr 2021 264 t Stahlschrott recycelt und damit einen wertvollen Beitrag zum Umweltschutz geleistet.



### Baukastensystem

Mit dem Baukastensystem von projekt w lässt sich jedes Objekt exakt und maßgeschneidert anpassen. Die Lösungen sind technisch sinn- und architektonisch anspruchsvoll. Die Elemente lassen sich erweitern und austauschen. In der Grundvariante ist das Material gemäß DIN EN ISO 1461 feuerverzinkt. projekt w bietet die Elemente auch pulverbeschichtet in jedem RAL-Farbtönen (auch Metallic- oder Eisenglimmerfarben) an.

### Individuelle Mülltonneneinhausungen

- **Full Service: Von der Beratung bis zur Montage**
- **Hochwertige Materialien und Verarbeitung**
- **Einfaches Baukastensystem**
- **Kompetente Beratung**
- **100% Made in Germany**



Müllhaus - Gründach light, Seitenverkleidung Trespa



Müllhaus - Gründach light, Seitenverkleidung Woodline



Einhausung für Müllcontainer und Fahrräder, Vollblech und Gittermatte

## Einhausungen für Mülltonnen

Aus der Serie Urbane Systeme aus Stahl für die Außenausstattung von projekt w Systeme aus Stahl



Mülleinhausung mit Sitzplatzüberdachung, Lochblech pulverbeschichtet



Mülleinhausung und Fahrradüberdachung, Gründach light, Woodline Design



Mülleinhausung, Gründach light, Lochblech und Vollblech pulverbeschichtet



Mülleinhausung, Trespa



Müllhaus, Gründach light, Lochblech natur



Müllhaus, Lochblech pulverbeschichtet

Weitere Informationen: [Mülltonneneinhausungen](#)

## Einhausungen für Mülltonnen

Aus der Serie Urbane Systeme aus Stahl für die Außenausstattung von projekt w Systeme aus Stahl

### Elementiertes Bauen

Beim elementierten Bauen werden Stützen-Trägersysteme mit unterschiedlichen Dachtypen kombiniert. Darüber hinaus sind verschiedene Seitenverkleidungen und Torsysteme wählbar. Dabei lassen sich die Produkte annähernd an alle geometrischen Grundrisse anpassen.

### Tragkonstruktionen

Die Stützen und Träger werden in drei Designlinien angeboten:



Tragkonstruktion: Ambiente

#### Tragkonstruktion: Ambiente

Tragfähige Stützen und Träger aus Hohlprofilen bzw. Vollmaterial für exklusive Konstruktionen. Die Stützen bestehen aus Rundrohren mit Tellerabschluss und vier Zierrohren, die Träger sind Fachwerkträger aus Rundrohren für unterschiedliche Spannweiten.

Mit dem Ambiente System lassen sich alle Seitenteile kombinieren.



Tragkonstruktion: Drahtbalken

#### Tragkonstruktion: Drahtbalken

Korbprofil aus Rundstäben für die Berankung auch für Pflanzen ohne spezielle Saugnäpfe. Durch spezielle Verstärkungen lassen sich freitragende Konstruktionen bis zu 7,50 m Spannweite realisieren.

In Kombination mit den Gittermatten können auch die Seitenflächen vollständig berankt werden.



Tragkonstruktion: Genius

#### Tragkonstruktion: Genius

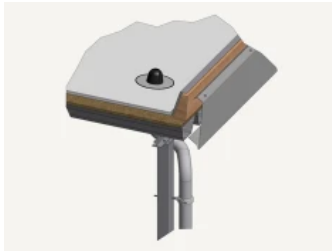
Massive Stützen aus Quadrat- oder Rundrohren in Kombination mit IPE-Trägern. Dieses System ist besonders geeignet für die Aufnahme von Dachkonstruktionen.

Standard RAL Farbkarte als Download

## Einhausungen für Mülltonnen

Aus der Serie Urbane Systeme aus Stahl für die Außenausstattung von projekt w Systeme aus Stahl

### Dachtypen

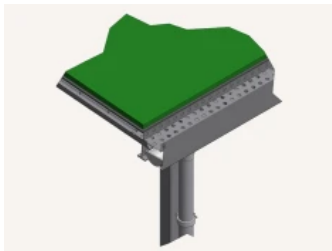


Dachtyp: Grunddach

#### Grunddach

Das Grunddach hat ein Dachgefälle von ca. 2%. Die tragende Funktion für die Dachbegrünung übernimmt ein Trapezblech, das von OSB Platten überdeckt wird und mittels Kanthölzern die vorgeschriebene Seitenhöhe erhält. Diese Schicht wird mit einer EPDM Folie abgedichtet und durch eine seitliche pulverbeschichtete Attika verkleidet. Die Dachfläche ist für die bauseitige Bepflanzung und zu Wartungszwecken begehbar.

Datenblatt 303 - Dachtyp Grunddach



Dachtyp: Grunddach Light

#### Grunddach Light

Der Vorteil des Grunddach Light liegt darin, dass die Begrünung sofort vorhanden ist und nicht erst das Wachstum der Bepflanzung abgewartet werden muss.

Datenblatt 302 - Dachtyp Grunddach Light

**Grunddächer** nutzen der Umwelt und schaffen Lebensraum für Pflanzen und Tiere. Die Pflanzen filtern Abgase und wirken temperaturisolierend im Sommer wie im Winter.

Vorteile:

- Bindung von Staub und Schadstoffen aus der Luft. Das Pflanzenwachstum senkt die CO<sub>2</sub>-Belastung
- Schutz der Dachabdichtung vor Spitzentemperaturen
- Minderung der Spitzenabflüsse – je nach Begrünungsart bis zu 100%. Damit Entlastung der Kanalisation
- Durch die Verdunstung des gespeicherten Wassers ergibt sich eine Verbesserung des Umgebungsclimas: Kühlung und Luftbefeuchtung
- Minderung von Elektro-Smog
- Ökologische Ausgleichsflächen, Temporäre oder dauerhafte Lebensräume für Pflanzen und Tiere, die Rast-, Futter- und Nistgelegenheiten finden



Mülleinhausung mit Grunddach Light



Dachtyp: Polycarbonat

#### Polycarbonat Doppelstegplatten

Lichtdurchlässiger Regenschutz ohne Brennwirkung bei Sonneneinstrahlung. Das Kammersystem der Polycarbonat Platte wirkt dem Hitzestau entgegen. Die leichten Polycarbonat Platten entsprechen der Brennstoffklasse B2 und haben eine hohe Schlagfestigkeit.

Datenblatt 300 - Dachtyp Uno mit Doppelstegplatten Polycarbonat

## Einhausungen für Mülltonnen

Aus der Serie Urbane Systeme aus Stahl für die Außenausstattung von projekt w Systeme aus Stahl



Dachtyp: Trapezblech

### Trapezblech

Verzinktes Walzprofil aus Stahl mit außenseitiger Schutzlackierung, innen mit einer Pulverbeschichtung, die in verschiedenen RAL Farben erhältlich ist. Ein Antitropfvlies verhindert Tropfwasser und gleichzeitig eine Geräuschdämmung bei Regen. Optional kann eine pulverbeschichtete Attika gewählt werden, um das Trapezblech zu verblenden und einen farblich abgestimmten Akzent in der Konstruktion zu setzen.

Datenblatt 301 - Dachtyp Uno mit Trapezblech



Doppelstabmatte GM/10 (© Michael Wolf)

### Gittermatten-Dachauflage ohne Dachneigung

Dachkonstruktion aus Doppelstabmatten (8/6/8) Klemmbefestigung der Doppelstabmatten mit gebogener Lasche und Hakenschraube an den Dachträgern. Tragkonstruktion von projekt w für Windlasten gemäß DIN EN1991-1-4:2010-12 und Schneelasten gemäß DIN EN 1991-1-1:2010-12 statisch berechnet.

Datenblatt 309 - Dachtyp Doppelstabmatte GM/10

## Photovoltaikanlagen für alle Carports und Einhausungssysteme

Die Firma Reyting GmbH ist der fachkundige Partner, mit dem projekt w den Neubau und die Nachrüstung von Solaranlagen in Verbindung mit den projekt w – Carports und Einhausungen aus einer Hand anbietet. Durch den Direktbezug der Solarmodule von Reyting GmbH bietet projekt w einen preislichen Vorteil, da keine Zwischen- und Großhändler involviert sind.

Flyer: Photovoltaikanlagen

Weitere Informationen zu Photovoltaikanlagen



Photovoltaikanlagen für alle Carports und Einhausungssysteme

## Seitenverkleidungen

Individuelle Seitenverkleidungen bieten vielfältige Gestaltungsmöglichkeiten. Sie dienen als Sichtschutz oder Wetterschutz und lassen sich in das Umfeld integrieren.

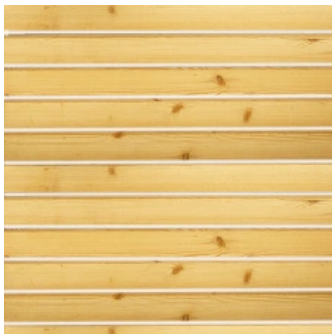
## Einhausungen für Mülltonnen

Aus der Serie Urbane Systeme aus Stahl für die Außenausstattung von projekt w Systeme aus Stahl

- **Woodline** – Holzlamellen Lärche-Rhombus mit 7 mm oder 22 mm Fuge
- **Woodline Design** – Holzlamellen Lärche-Rhombus mit ALU-Lochblechkassette 7 mm oder 22 mm Fuge
- **Stahlwelle** – Sinus 27/111
- **Aluline** – Alulamellen aus 60 x 20 mm Rechteckprofilen
- **Lochblech** – 2 mm naturfarben Aluminium oder nach RAL pulverbeschichtet
- **Vollblech** – 2 mm naturfarben Aluminium oder nach RAL pulverbeschichtet
- **Gittermatte** – Doppelstabgittermatte Masche 50 x 200 mm, verzinkt oder beschichtet
- **HPL-Platten** – Trespa®, umfangreiche Palette an Farben und verschiedenen Oberflächen



Müllhaus, Trespa rot



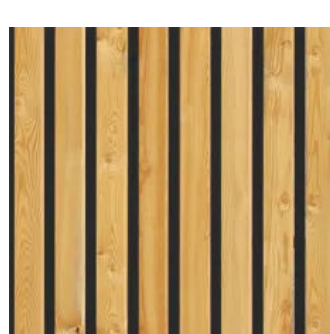
Woodline 7 mm

Woodline 7 mm Datenblatt 326



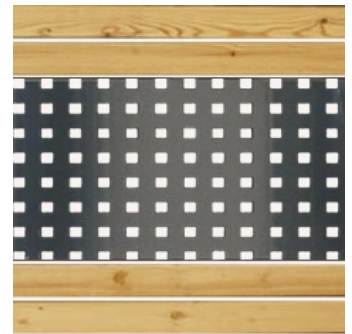
Woodline 22 mm

Woodline 22 mm Datenblatt 320



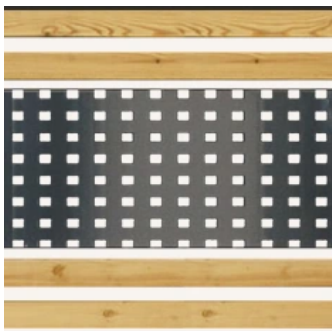
Woodline Vertikal 22 mm

Woodline Vertikal 22 mm Datenblatt 336



Woodline Design 7

Woodline Design 7 mm Datenblatt 334



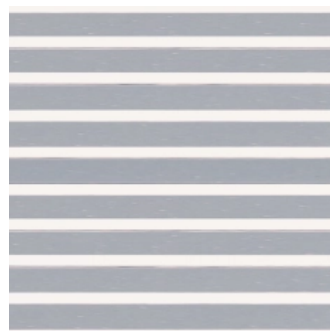
Woodline Design 22

Woodline Design 22 mm Datenblatt 335



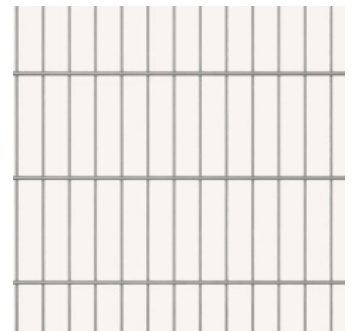
Stahlwelle

Stahlwelle Datenblatt 331



Aluline

Aluline 30 mm Datenblatt 330

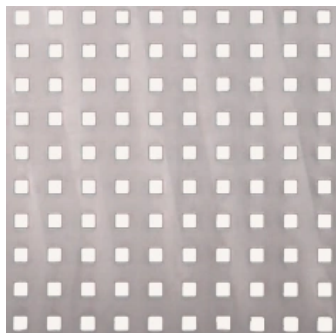


Gittermatte

Rankmatte Datenblatt 323

## Einhausungen für Mülltonnen

Aus der Serie Urbane Systeme aus Stahl für die Außenausstattung von projekt w Systeme aus Stahl



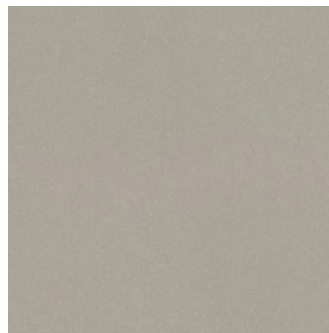
**Lochblech**

Stahl-Lochblech Datenblatt 332 bis  
Höhe 2000 mm  
Stahl-Lochblech Datenblatt 337 ab  
Höhe 2001 mm



**Vollblech**

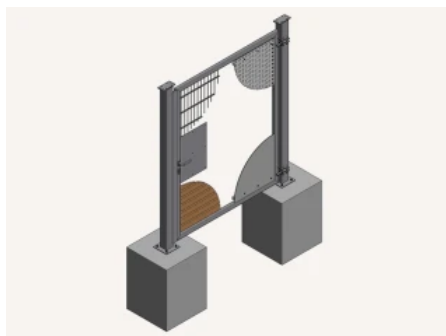
Stahl-Vollblech Datenblatt 333 bis  
Höhe 2000 mm  
Stahl-Vollblech Datenblatt 338 ab Höhe  
2001 mm



**HPL-Platten**

Trespa HPL Datenblatt 321

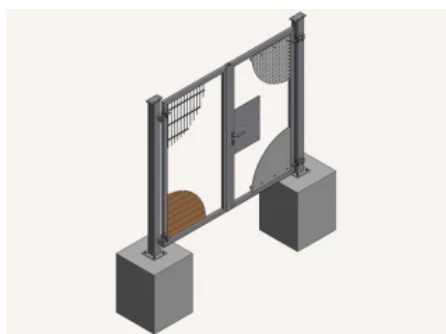
## Torvarianten



Flügeltor einflügelig

### Flügel Tore

Die ein- und zweiflügeligen Toranlagen sind robust und lassen sich um 180° öffnen. Die Standardversion ist mit einem beidseitig beweglichen Drücker und einem Schlosskasten für einen bauseitigen Profilzylinder ausgestattet. Die Tor-Füllungen lassen sich den Seitenteilen entsprechend anpassen oder individuell gestalten.



Flügeltor zweiflügelig

Datenblatt 340 - Flügeltor einflügelig N1

Datenblatt: 341 - Flügeltor zweiflügelig N2 - Woodlinefüllung

Datenblatt-DE 343 - Schlösser und Drücker Flügel Tore

## Einhausungen für Mülltonnen

Aus der Serie Urbane Systeme aus Stahl für die Außenausstattung von projekt w Systeme aus Stahl



Hängeschiebetor einflügelig

### Hängeschiebetor

Die platzsparenden Hängeschiebetore werden durch eine verzinkte Laufschiene am oberen Ende der Stützen/Träger geführt. Im unteren Bereich wird der Torrahmen durch Laufrollen geführt, die an den Stützen befestigt werden.

Datenblatt 360 - Hängeschiebetor einflügelig HST 1

Datenblatt 361 - Hängeschiebetor zweiflügelig HST 2

Datenblatt-DE 362 - Schlösser und Drücker Hängeschiebetore

Datenblatt-DE 345 Tor-Füllungen

### Torzubehör

Datenblatt 342 - Tor-Zubehör

Datenblatt-DE 344 - Optionales Torzubehör

### Projektbegleitung

projekt w begleitet das Projekt von der ersten Beratung der individuellen Carport-Lösung bis zur Montage und ist ein erfahrener Partner mit höchsten Qualitätsansprüchen und großer Erfahrung in der Umsetzung von anspruchsvollen Projekten.

### Service

Individuell wird eine detaillierte **Werk- und Genehmigungsplanung** mit **Fundamentlageplan** erstellt.

Ein Standsicherheitsnachweis muss trotz teilweise genehmigungsfreier Errichtung eines Bauvorhabens immer gegeben sein. Aktuell wird dieser unter anderem durch die Erstellung individueller Statiken erbracht. Für die Zukunft erstellt projekt w derzeit Typenstatiken. Die Typenstatik ist ein Element der Typenprüfung, die dann zur Typengenehmigung führt. Damit wird die Maximalanforderung „Vorlage und Prüfung des Standsicherheitsnachweises“ erfüllt.

### Vorteile

- Die geprüfte Typenstatik kann beliebig oft verwendet werden
- Die Typenstatik ist deutschlandweit gültig
- Die Typenstatik kann mehrere Ausführungsvarianten oder Untertypen berücksichtigen, so dass auf unterschiedliche Wind- und Schneelasten reagiert werden kann
- Durch die Typenstatik lassen sich Kommunikation erleichtern und schaffen Vertrauen

Broschüre: Urbane Systeme