

Eingangsmatten

Von fuma



fuma Hauszubehör GmbH
Reutäckerstr. 9
76307 Karlsbad
Deutschland

Tel.: +49 7248 450730
Fax: +49 7248 4507360

info@fuma.com
www.fuma.com

Der erste Eindruck zählt – Eingangsbereiche präsentieren sich als Trend in der Architektur. Effektiv, vielseitig und langlebig sollen Fußmatten sein. An Eingangsmatten sind in Design, Funktionalität und Sicherheit hohe Anforderungen gestellt. Sie sollen den repräsentativen Eingangsbereich vor Schmutz, Feuchtigkeit und Beschädigungen schützen und zugleich optisch ein passendes Gestaltungselement sein.

Damit Trittschall zuverlässig verhindert wird, sind alle Top Clean PREMIUM Eingangsmatten durchgängig mit einer hochwirksamen Trittschalldämmung ausgestattet. Auf der Profilunterseite eingearbeitete dämmende Gummiprofile sorgen für Schalldämmung und Abtransport von Nässe.

Bei den Top Clean CLASSIC Aluprofilmatten sorgt ein auf der Unterseite aufgeklebter Polyethylen-Schaumstoff für Schalldämmung.

Eingangsmattensysteme TOP CLEAN PREMIUM aus Aluminium

Aus der Serie Eingangsmatten von fuma



Die PREMIUM Aluprofilmatten lassen sich perfekt an die spezifischen Anforderungen sowohl im Innenbereich als auch vor dem Gebäude und in Übergangszonen anpassen. Dank der Profileinlagen mit verschiedenen Materialkombinationen wird Nässe und grober Schmutz zuverlässig von den Schuhsohlen entfernt, bevor diese in den Innenbereich gelangen – ideal für stark frequentierte Eingangsbereiche. Zudem sind die PREMIUM Aluprofilmatten auf der Unterseite mit Gummiprofilen ausgestattet, die eine hervorragende Schalldämmung bieten und den sicheren Abtransport von Nässe gewährleisten.

Mattensysteme für normale Begehung

TOP CLEAN TREND®

Top Clean TREND® ist ein Mattensystem für den Einsatz in Eingangsbereichen mit normalen Personenverkehr.

Im **Innenbereich** schützt die Kombination aus Bürstenleisten und Bürstenprofilen vor Beschädigungen in hochwertigen Böden, da Steine und Sand im Mattenrahmen aufgefangen werden. Für den Einsatz im **Außenbereich** werden z. B. strapazierfähige Antirutsch-Gummiprofile im Wechsel mit Bürstenleisten und Bürstenprofilen empfohlen.

Kratzleisten, die zwischen den Profilen eingesetzt werden, steigern noch zusätzlich die Reinigungseffizienz. Schalldämmend, maßhaltig, aufrollbar und leicht zu reinigen. Anfertigung in jeder Breite und Tiefe. Sonderformen gegen Aufpreis.



TOP CLEAN TREND® 12 mit Rips

– Mattenhöhe

Je nach Kombination und Obermaterial in den Mattenhöhen 12, 17, 22, 27 mm

– Obermaterial Kombinationen

Verschiedene Einlagemöglichkeiten stehen zur Auswahl bzw. können untereinander kombiniert werden

→ [alle Varianten und Kombinationen](#)

Eingangsmattensysteme TOP CLEAN PREMIUM aus Aluminium

Aus der Serie Eingangsmatten von fuma

- **Aluprofil**
Verwindungssteifes Aluminiumprofil für ganzflächig aufliegende Verlegung
- **Farben Aluprofile**
Pressblank natur. Gegen Aufpreis pulverbeschichtetes Aluprofil nach RAL-Karte



Top Clean TREND® 22: mit Rips, Rotes Kreuz Dornbirn



Top Clean Trend® 27: Ripseinlage (braun / hellgrau), ICC Hotel Genf



Top Clean Trend® 22: Ripseinlage anthrazit, Mercedes Benz Kundencenter Sindelfingen

Top Clean TREND® SCRUB mit Kratzeffekt

Eingangsmatten mit SCRUB-Einlage bieten Strapazierfähigkeit und Haltbarkeit, ideal für Eingänge mit unterschiedlicher Lauffrequenz. Sie können sowohl innen als auch außen eingesetzt werden und nehmen Schmutz sowie Nässe zuverlässig auf. Zudem sind sie schalldämmend, maßhaltig, aufrollbar und leicht zu reinigen.

Anfertigung in jeder Breite und Tiefe. Sonderformen gegen Aufpreis.

- **Mattenhöhe**
12 mm, 17 mm, 22 mm
→ **alle Varianten**
- **Aluprofil**
mit hochwirksamer Schalldämmung
- **Farben**
SCRUB-Einlage mit Kratzeffekt in Dunkelgrau



Top Clean TREND® Scrub-Einlage mit Kratzeffekt

Top Clean TREND® PULSE

Eingangsmatten mit der PULSE-Einlage sind ideal für mittelgroße und große Eingänge mit normaler bis hoher Lauffrequenz. Die hohe Zwirnung des Garns erzeugt eine kieselartige Struktur, die für eine effektive Reinigungswirkung sorgt. Da PVC und Weichmacher vermieden werden, ist die PULSE-Einlage eine umweltfreundliche und nachhaltige Wahl. Im **Innen- und überdachten Außenbereich** eingesetzt, stoppt die PULSE-Einlage zuverlässig Schmutz und absorbiert Nässe.

Schalldämmend, maßhaltig, aufrollbar und leicht zu reinigen.

Anfertigung in jeder Breite und Tiefe. Sonderformen gegen Aufpreis.



Top Clean TREND® Pulse

- **Mattenhöhe**
12 mm, 17 mm, 22 mm
→ **alle Varianten**
- **Aluprofil**
mit hochwirksamer Schalldämmung
- **Obermaterial**

Eingangsmattensysteme TOP CLEAN PREMIUM aus Aluminium

Aus der Serie Eingangsmatten von fuma

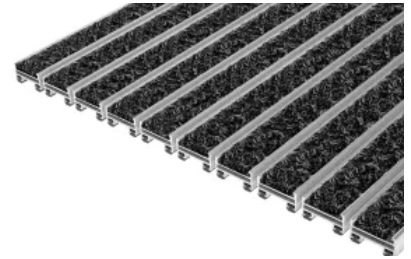
PULSE-Einlage 100% Polyamid

Top Clean TREND® WAVE

Eingangsmatten mit der WAVE-Einlage sind für Eingänge mit normaler bis hoher Lauffrequentierung geeignet. Ihre bürstenden Eigenschaften und die Fähigkeit zur Feuchtigkeitsaufnahme machen sie ideal für Zone 1 im **Außenbereich**. Da PVC und Weichmacher vermieden werden, ist die WAVE-Einlage eine umweltfreundliche und nachhaltige Wahl.

Schalldämmend, maßhaltig, aufrollbar und leicht zu reinigen.

Anfertigung in jeder Breite und Tiefe. Sonderformen gegen Aufpreis.



- **Mattenhöhe**
12 mm, 17 mm, 22 mm
→ [alle Varianten](#)
- **Aluprofil**
mit hochwirksamer Schalldämmung
- **Obermaterial**
PULSE-Einlage 100% Polyamid

Top Clean TREND® XL

Die Serie Top Clean TREND® XL ist eine Weiterentwicklung von Top Clean TREND®. Die 37 mm breiten Aluprofile eignen sich für großflächige und architektonisch anspruchsvolle Eingänge.

Die Matten lassen sich individuell mit intensiv reinigenden Kratz- und Bürstenleisten kombinieren. Sie sind korrosionsresistent, schalldämmend, maßhaltig, aufrollbar und leicht zu reinigen.

Anfertigung in jeder Breite und Tiefe. Sonderformen gegen Aufpreis.

- **Mattenhöhe**
22 mm
- **Obermaterial Kombinationen**
Verschiedene Einlagemöglichkeiten stehen zur Auswahl bzw. können untereinander kombiniert werden
→ [alle Varianten und Kombinationen](#)
- **Aluprofil**
Verwindungssteifes Aluminiumprofil für ganzflächig aufliegende Verlegung
- **Farben Aluprofile**
Pressblank natur. Gegen Aufpreis pulverbeschichtetes Aluprofil nach RAL-Karte



Top Clean TREND® XL mit Rips

Eingangsmattensysteme TOP CLEAN PREMIUM aus Aluminium

Aus der Serie Eingangsmatten von fuma

Top Clean TREND® XL GREEN MOTION

Die Matte Top Clean TREND® XL GREEN MOTION ist 100 % recyclebar und vollständig PVC-frei. Die Rücknahme zur Wiederverwertung in den Produktionskreislauf ist kostenlos.

Das natureloxierte Profil mit Rips ist sehr korrosionsbeständig. Schalldämmend, maßhaltig, aufrollbar und leicht zu reinigen. Vollständig recyclebar.

Das nachhaltige Eingangsmattensystem wurde durch das Qualitätssiegel „Blauer Engel“ als Emissions- und geruchsarm eingestuft und es weist einen geringen Schadstoffgehalt auf. Damit ist das Mattensystem in Wohn- und Büroumgebungen gesundheitlich unbedenklich einsetzbar.

Anfertigung in jeder Breite und Tiefe. Sonderformen gegen Aufpreis.

- **Mattenhöhe**
22 mm
- **Obermaterial**
Ökorips: sortenreines, latexfreies, flammhemmendes und strapazierfähiges Polypropylen. UV-beständig. Rutschhemmende Eigenschaften R11
- [mehr Informationen](#)



Top Clean TREND® XL GREEN MOTION mit Ökorips

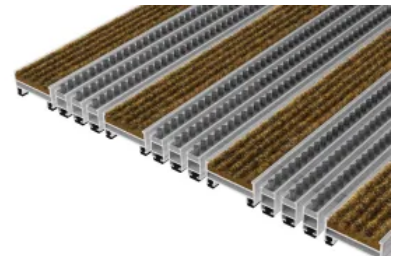
Top Clean NOVA XL

Zum Schutz hochwertiger Böden trägt die Kombination aus 37 mm breiten Ripsauflagen und drei Bürstenleisten bei, wodurch eine optimale Schmutzaufnahme und ein angenehmes Begehen der Matte ermöglicht wird. Die starke Reinigungskraft entfernt Steine und Sand aus Schuhsohlen und fängt sie im Mattenbett auf.

Für den **Außeneinsatz** gibt es die Matte mit einer Kombination aus rutsicheren Gummiprofilen und robusten Bürstenleisten.

Schalldämmend, maßhaltig, aufrollbar und leicht zu reinigen. Anfertigung in jeder Breite und Tiefe. Sonderformen gegen Aufpreis.

- **Mattenhöhe**
ca. 22 mm
- **Obermaterial**
Kombination aus 37 mm breiten Ripsauflagen und drei Bürstenleisten oder aus 37 mm breiten Gummiprofilen und Bürstenleisten aus robustem Polyamid 6
→ [alle Varianten und Kombinationen](#)
- **Aluprofil**
Aluprofil mit hochwirksamer Schalldämmung



Top Clean NOVA XL mit Rips und 3 mal Bürstenleisten (Beigemeliert)

Eingangsmattensysteme TOP CLEAN PREMIUM aus Aluminium

Aus der Serie Eingangsmatten von fuma

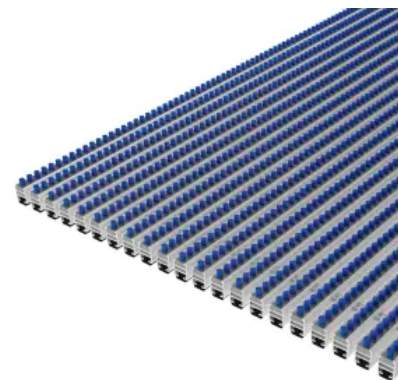
TOP CLEAN BRUSH

Die Reinigungsmatte für den **Außenbereich**. Schmale Aluprofile können viel Schmutz aufnehmen. Die Bürstenleisten punkten auch bei profilierten Schuhsohlen mit maximaler Reinigung. Daher geeignet für stark frequentierte Eingänge in Wintersportgebieten und Sportstätten.

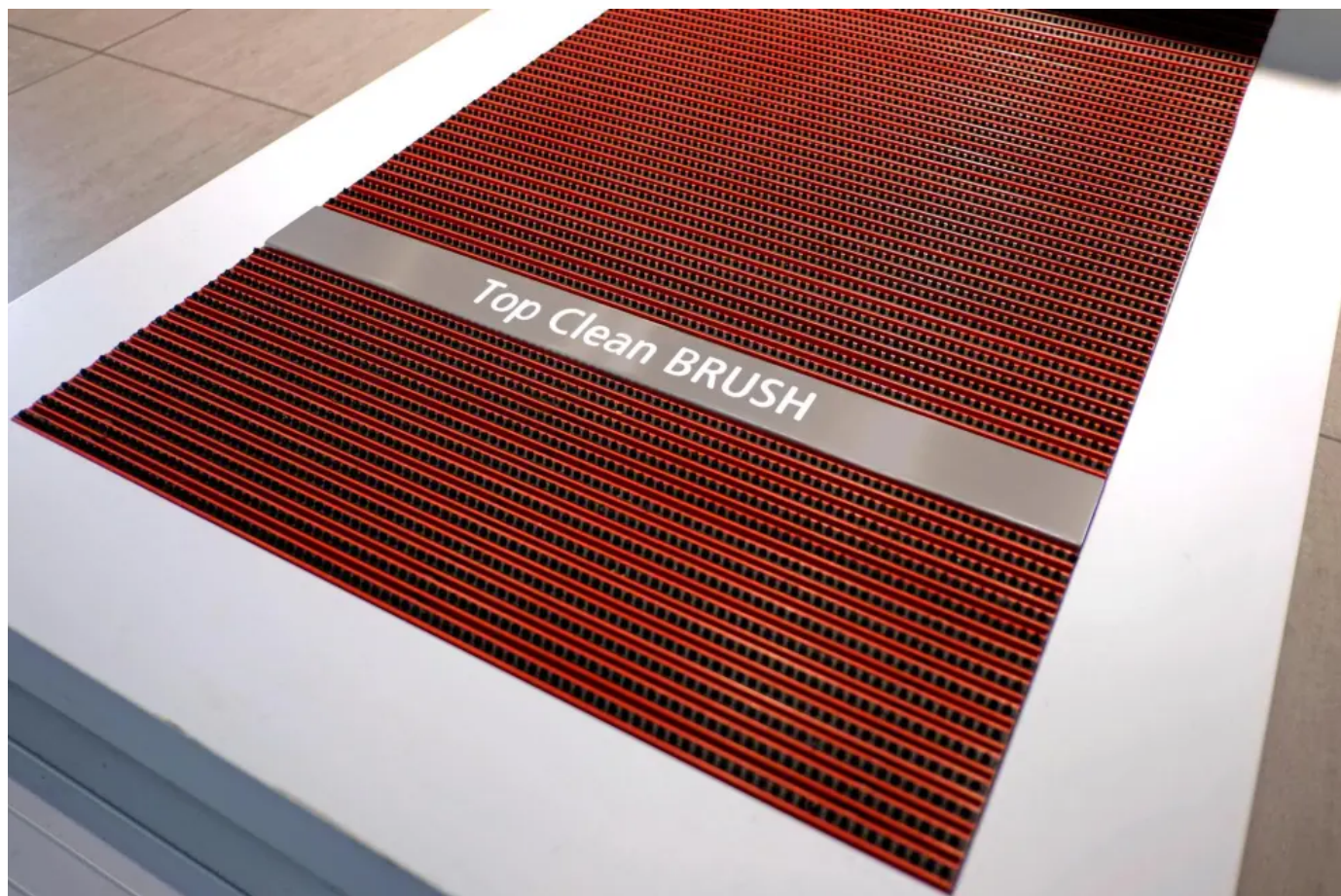
Schalldämmend, maßhaltig, aufrollbar und leicht zu reinigen.

Anfertigung in jeder Breite und Tiefe. Sonderformen gegen Aufpreis.

- **Aluprofil**
Verwindungssteifes Aluminiumprofil für ganzflächig aufliegende Verlegung
- **Obermaterial**
Bürstenleiste aus robustem Polyamid 6
 - **alle Varianten**
- **Mattenhöhe**
17 und 22 mm
- **Farben Aluprofile**
Pressblank natur. Gegen Aufpreis pulverbeschichtetes Aluprofil nach RAL-Karte



Top Clean BRUSH mit Bürstenleisten blau



Top Clean BRUSH 22: Bürstenleisten schwarz mit pulverbeschichtetem Aluprofil und hinterleuchteter Logoschiene

Eingangsmattensysteme TOP CLEAN PREMIUM aus Aluminium

Aus der Serie Eingangsmatten von fuma

TOP CLEAN LIGHT XL

Die Mattenhöhe von nur 12 mm entspricht ungefähr Fliesenstärken. Die TOP CLAEAN LIGHT XL ist daher für die großflächige, aufliegende Verlegung im **Innen- und überdachten Außenbereich** geeignet. Schalldämmend, maßhaltig, aufrollbar und leicht zu reinigen.

- **Mattenhöhe**
12 mm
- **Obermaterial**
Rips: UV-beständiges, strapazierfähiges Polypropylen, rutschhemmende Eigenschaft R11
Gummiprofil: feuerresistent Bfl-s1
→ [alle Varianten und Kombinationen](#)
- **Aluprofil**
Verwindungssteifes Aluminiumprofil für ganzflächig aufliegende Verlegung
- **Farben Aluprofile**
Pressblank natur. Gegen Aufpreis pulverbeschichtetes Aluprofil nach RAL-Karte



Top Clean LIGHT XL mit Rips

Mattensysteme für erhöhte Belastung

TOP CLEAN STABIL

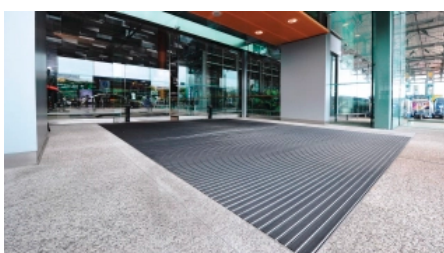
TOP CLEAN STABIL ist die starke Ausführung der Top Clean TREND® Matten. Sie eignet sich für Eingangsbereiche mit einer hohen Beanspruchung sowie Lauffrequenz und ist mit Hub- und Transportwagen befahrbar. Im **Außenbereich** ist das intensiv reinigende Sauberlaufsystem TOP CLEAN STABIL extrem belastbar und hält höchsten Belastungen stand.

Individuelle, hocheffiziente Anwendungslösungen durch Kombinationen von Ripseinlagen mit Bürstenprofilen und Kratzleisten. Schalldämmend, maßhaltig, aufrollbar und leicht zu reinigen. Anfertigung in jeder Breite und Tiefe. Sonderformen gegen Aufpreis.

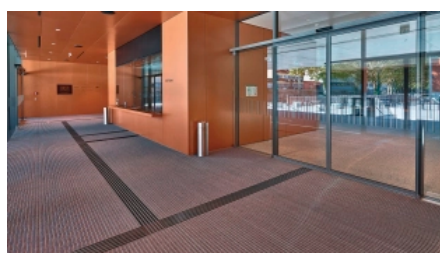
- **Mattenhöhe**
Je nach Kombination und Obermaterial in den Mattenhöhen 12, 17, 22 mm
- **Obermaterial Kombinationen**
Verschiedene Einlagemöglichkeiten stehen zur Auswahl bzw. können untereinander kombiniert werden
→ [alle Varianten und Kombinationen](#)
- **Aluprofil**
Verwindungssteifes Aluminiumprofil für ganzflächig aufliegende und freitragende Verlegung
- **Farben Aluprofile**
Pressblank natur. Gegen Aufpreis pulverbeschichtetes Aluprofil nach RAL-Karte



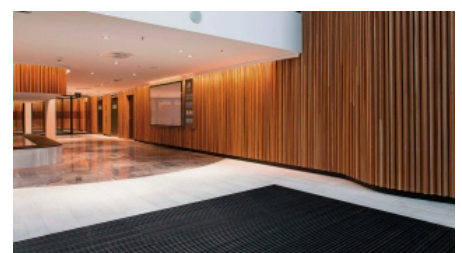
TOP CLEAN STABIL 12 mit Rips und Gummiprofil



Top Clean Stabil 17: Gummiprofil schwarz, Changi Airport Singapore



Top Clean Stabil 22: Ripseinlage (hellgrau) mit taktilem Leitsystem aus Bürstenprofil (schwarz), Inselhalle Lindau



Top Clean Stabil 22: Gummiprofil im Wechsel mit Rips, Mall of Scandinavia Solna, Schweden

Eingangsmattensysteme TOP CLEAN PREMIUM aus Aluminium

Aus der Serie Eingangsmatten von fuma

TOP CLEAN STABIL XL

Sehr stabile und effiziente Anwendungslösung mit langlebiger Formstabilität in einer Profilbreite von 39 mm für besonders großzügig gestaltete Eingangsbereiche. Zahlreiche Systemkombinationen für höchste Lauffrequentierung stehen zur Auswahl. Die hohe Aufnahmekapazität von statischen und dynamischen Lasten soll eine effiziente und langlebige Funktionalität gewährleisten.

Die Gummi- und Bürstenprofile sowie Kratzleisten sind mit rutschhemmenden Eigenschaften ausgestattet. Schalldämmend, maßhaltig, aufrollbar und leicht zu reinigen.

Anfertigung in jeder Breite und Tiefe. Sonderformen gegen Aufpreis.

- **Aluprofil**
Verwindungssteifes Aluminiumprofil für aufliegende und freitragende Verlegung.
- **Obermaterial/Kombinationen**
Verschiedene Einlagemöglichkeiten stehen zur Auswahl bzw. können untereinander kombiniert werden
→ [alle Varianten und Kombinationen](#)
- **Aluprofil**
Verwindungssteifes Aluminiumprofil für ganzflächig aufliegende und freitragende Verlegung
- **Farben Aluprofile**
Pressblank natur. Gegen Aufpreis pulverbeschichtetes Aluprofil nach RAL-Karte



TOP CLEAN STABIL XL 22 mit Rips und Kratzleiste

TOP CLEAN OBJEKT

Top Clean OBJEKT wurde speziell für **stark frequentierte Eingangsbereiche mit extremer Belastung** entwickelt. Geeignet für Einkaufszentren, Flughäfen, Bahnhöfe. Die äußerst stabilen, 40 mm breiten Profile bieten eine hohe Langlebigkeit. Selbst ein Befahren mit Hubwagen, Gabelstapler oder anderen Transportwagen ist möglich.

Strapazierfähiger Rips und robuste Bürstenprofile sorgen für eine intensiv reinigende Systemlösung. Schalldämmend, maßhaltig, aufrollbar und leicht zu reinigen.

Anfertigung in jeder Breite und Tiefe. Sonderformen gegen Aufpreis

- **Mattenhöhe**
22 mm
- **Obermaterial Kombinationen**
Verschiedene Einlagemöglichkeiten stehen zur Auswahl bzw. können untereinander kombiniert werden
→ [alle Varianten und Kombinationen](#)
- **Aluprofil**
Verwindungssteifes Aluminiumprofil für ganzflächig aufliegende und freitragende Verlegung
- **Farben Aluprofile**
Pressblank natur. Gegen Aufpreis pulverbeschichtetes Aluprofil nach RAL-Karte



Top Clean OBJEKT: Rips anthrazit

Eingangsmattensysteme TOP CLEAN PREMIUM aus Aluminium

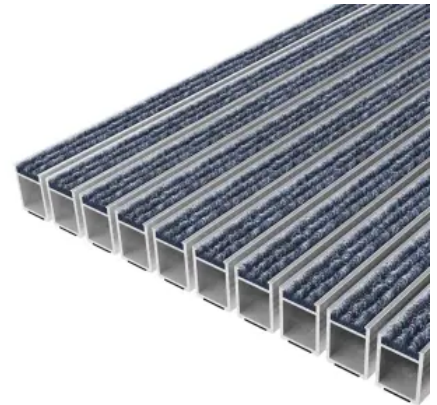
Aus der Serie Eingangsmatten von fuma

TOP CLEAN HIGH

Mit einer Wandstärke von 2,5 mm sind die 42 mm hohen Profile für eine hohe Belastung ausgerüstet. Dadurch eignet sich diese Ausführung für **Eingangsbereiche mit einer extremen Frequentierung** von mehr als 5.000 Begehungen täglich.

Hochwirksamer Schmutzfang mit Bürstenprofilen und Gummiprofilen. Schalldämmend, maßhaltig, aufrollbar und leicht zu reinigen.

Anfertigung in jeder Breite und Tiefe. Sonderformen gegen Aufpreis.

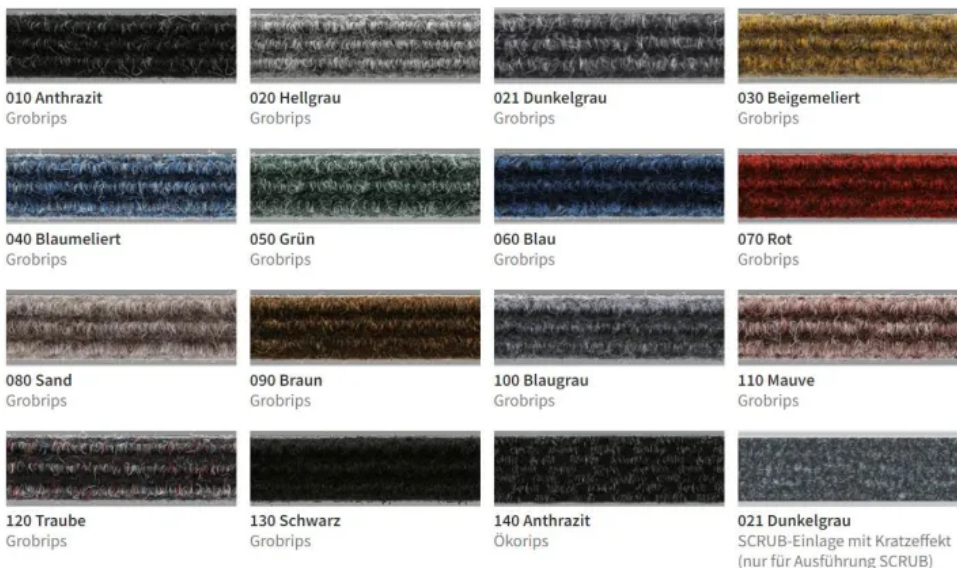


Top Clean HIGH: Rips blau meliert

- **Mattenhöhe**
42 mm
- **Obermaterial Kombinationen**
Verschiedene Einlagemöglichkeiten stehen zur Auswahl bzw. können untereinander kombiniert werden
→ **alle Varianten und Kombinationen**
- **Aluprofil**
Verwindungssteifes Aluminiumprofil für ganzflächig aufliegende und freitragende Verlegung
- **Farben Aluprofile**
Pressblank natur. Gegen Aufpreis pulverbeschichtetes Aluprofil nach RAL-Karte

Farben, Profile und Eigenschaften

Ripsfarben und Ripseigenschaften



Farbabweichungen sind technisch bedingt nicht auszuschließen.

Eingangsmattensysteme TOP CLEAN PREMIUM aus Aluminium

Aus der Serie Eingangsmatten von fuma

RIPSEIGENSCHAFTEN

Gesamtstärke bis 11 mm	Einsatzbereich (DIN 66095): extrem	Rutschhemmende Eigenschaften R11 DIN 51130
Gesamtgewicht: bis 3.000 g/m ²	Aufrollbar	Emissionsarm nach RAL-UZ 128
Fasermaterial: 100% Polypropylen	Wärmedurchlässig	Antistatisch < 2 kV
Konstruktion: genadelt	Schallabsorbierend	Farbecht gegen Licht ISO 105 B02: gut 6
Fasergewicht: bis 1.700 g/m ²	Brandverhalten nach DIN EN 13501-1 (auf Anfrage)	Farbecht gegen Reiben ISO 105 X12: gut 4
Rückseite: SBR-Latex-Imprägnierung	Rollstuhlgeeignet	Farbecht gegen Wasser ISO 105 E01: gut 5
Objektgeeignet	Stuhrollenfestigkeit nach DIN 54324	

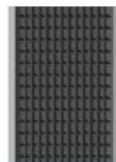
Technische Änderungen und Irrtümer vorbehalten.

Profile

GUMMIPROFILE



Gummiprofil Schwarz
Brandverhalten:
Höhe 10 und 17 mm = Bfl-s1 (DIN EN 135011)
Höhe 22 und 27 mm = Cfl-s1 (DIN EN 135011)



Gummiprofil Schwarz, 22mm XL
Brandverhalten:
Höhe 22 und 27 mm = Cfl-s1 (DIN EN 13501-1)

BÜRSTENPROFILE



Bürstenprofil 3 Reihen
Schwarz, 22 und 27 mm
Rutschhemmung R13
nach DIN 51130
(Bfl-s1 auf Anfrage)



Bürstenprofil 3 Reihen
Grau, 22 und 27 mm
Rutschhemmung R13
nach DIN 51130



Bürstenprofil 4 Reihen
Schwarz, 13 und 17 mm
Rutschhemmung R13
nach DIN 51130
(Bfl-s1 auf Anfrage)



Bürstenprofil 4 Reihen
Grau, 13 und 17 mm
Rutschhemmung R13
nach DIN 51130

BÜRSTENLEISTEN



Bürstenleiste Schwarz
(Bfl-s1 auf Anfrage)



Bürstenleiste Grau



Bürstenleiste Blau

Eingangsmattensysteme TOP CLEAN CLASSIC aus Aluminium

Aus der Serie Eingangsmatten von fuma



Die Eingangsmatten Top Clean CLASSIC zeichnen sich durch ihre Profileinlagen mit verschiedenen Materialkombinationen sowie vielseitigen Einsatzbereiche aus. Für eine zuverlässige Trittschalldämmung wird auf der Unterseite des Aluminiumprofils Polyethylen-Schaum aufgeklebt.

Standard-Aluminiumprofilmatten

TOP CLEAN CLASSIC

Top Clean CLASSIC ist ein Mattensystem für den Einsatz in Eingangsbereichen mit normalen Personenverkehr bis hin zur starker Beanspruchung, z.B. durch Befahren mit Transportwagen.

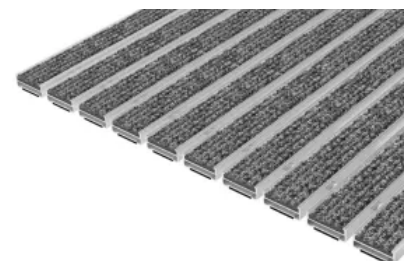
Für den **Innenbereich** empfiehlt sich Rips, der strapazierfähig ist und die Nässe aufsaugt. Hochwertige Böden im Innenbereich können durch die Kombination aus Bürstenleisten und Bürstenprofilen geschützt werden, da Steine und Sand im Mattenrahmen aufgefangen werden.

Für den Einsatz im **Außenbereich** werden strapazierfähige Antirutsch-Gummiprofile im Wechsel mit Bürstenprofilen und Bürstenleisten empfohlen.

Kratzleisten, die zwischen den Profilen eingesetzt werden, steigern zusätzlich die Reinigungseffizienz.

Auf der Unterseite der Aluminiumprofile aufgeklebter PE-Schaum ermöglicht das geräuscharme Begehen und sorgt für eine optimale Auflagefläche.

Maßhaltig, aufrollbar und einfach zu reinigen. Anfertigung in jeder Breite und Tiefe. Sonderformen gegen Aufpreis.



Top Clean CLASSIC mit Rips

- **Mattenhöhen**
je nach Kombination und Obermaterial (Einlage) 10 mm, 17 mm, 22 mm und 27 mm
- **Profilbreite**
27 mm
- **Profilabstand**
ca. 5 mm

Eingangsmattensysteme TOP CLEAN CLASSIC aus Aluminium

Aus der Serie Eingangsmatten von fuma

- **Rahmenhöhe**
Je nach Mattenhöhe ca. 15 mm, 20 mm, 25 mm, 30 mm
- **Obermaterial**
Verschiedene Einlagemöglichkeiten stehen zur Auswahl bzw. können im Wechsel kombiniert werden.
→ [alle Varianten und Kombinationen](#)
- **Aluprofil**
Verwindungssteifes Aluminiumprofil (Legierung EN AW 6063)

TOP CLEAN CLASSIC SCRUB mit Kratzeffekt

Top Clean CLASSIC SCRUB ist eine Eingangsmatte für **Innen- und Außenbereiche**. Die SCRUB-Einlage entfernt Schmutz und saugt Nässe auf. PE-Schaum auf der Unterseite der Aluminiumprofile sorgt für geräuscharmes Begehen und eine optimale Auflagefläche.

Maßhaltig, aufrollbar und leicht zu reinigen. Anfertigung in jeder Breite und Tiefe, Sonderformen gegen Aufpreis.



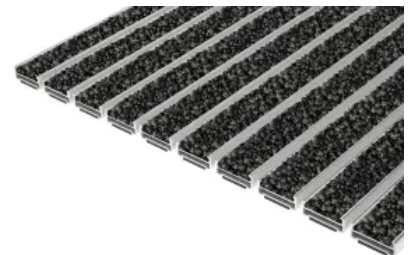
Top Clean CLASSIC mit SCRUB mit Kratzeffekt

- **Mattenhöhen**
ca. 10 mm, 17 mm, 22 mm und 27 mm
- **Profilbreite**
27 mm
- **Profilabstand**
ca. 5 mm
- **Rahmenhöhe**
Je nach Mattenhöhe 15 mm, 20 mm, 25 mm, 30 mm
- **Obermaterial**
SCRUB-Einlage mit Kratzeffekt (100% Polypropylen)
→ [alle Varianten](#)
- **Aluprofil**
Verwindungssteifes Aluminiumprofil (Legierung EN AW 6063)

TOP CLEAN CLASSIC PULSE

Top Clean CLASSIC PULSE ist ideal für mittelgroße und große Eingänge mit normaler bis hoher Lauffrequenz im **Innenbereich** geeignet. Das Garn mit hoher Zwirnung bildet eine kieselartige Struktur und sorgt für effektive Reinigung. Die PULSE-Einlage ist umweltfreundlich und nachhaltig, da sie ohne PVC und Weichmacher auskommt. PE-Schaum auf der Unterseite der Aluminiumprofile ermöglicht geräuscharmes Begehen und eine optimale Auflagefläche.

Maßhaltig, aufrollbar und leicht zu reinigen. Anfertigung in jeder Breite und Tiefe, Sonderformen gegen Aufpreis.



Top Clean CLASSIC PULSE

- **Mattenhöhen**
ca. 10 mm, 17 mm, 22 mm und 27 mm
- **Profilbreite**

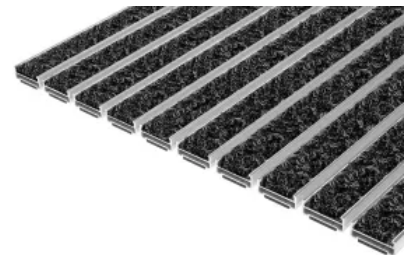
Eingangsmattensysteme TOP CLEAN CLASSIC aus Aluminium

Aus der Serie Eingangsmatten von fuma

- 27 mm
- **Profilabstand**
ca. 5 mm
- **Rahmenhöhe**
Je nach Mattenhöhe 15 mm, 20 mm, 25 mm, 30 mm
- **Obermaterial**
PULSE-Einlage (100% Polyamid)
→ alle Varianten
- **Aluprofil**
Verwindungssteifes Aluminiumprofil (Legierung EN AW 6063)

TOP CLEAN CLASSIC WAVE

Top Clean CLASSIC Wave ist für Eingangsbereiche im **Außenbereich** mit normaler bis hoher Lauffrequenz geeignet. Die bürstenden Eigenschaften der WAVE-Einlage sorgen für effektive Feuchtigkeitsaufnahme, ideal für Zone 1 im Außenbereich. Die umweltfreundliche und nachhaltige WAVE-Einlage kommt ohne PVC und Weichmacher aus. PE-Schaum auf der Unterseite der Aluminiumprofile ermöglicht geräuscharmes Begehen und eine optimale Auflagefläche. Maßhaltig, aufrollbar und leicht zu reinigen. Anfertigung in jeder Breite und Tiefe, Sonderformen gegen Aufpreis.



Top Clean CLASSIC WAVE

- **Mattenhöhen**
ca. 10 mm, 17 mm, 22 mm und 27 mm
- **Profilbreite**
27 mm
- **Profilabstand**
ca. 5 mm
- **Rahmenhöhe**
Je nach Mattenhöhe 15 mm, 20 mm, 25 mm, 30 mm
- **Obermaterial**
WAVE-Einlage (100% Polyamid)
→ alle Varianten
- **Aluprofil**
Verwindungssteifes Aluminiumprofil (Legierung EN AW 6063)

TOP CLEAN CLASSIC XL

Die Matten Top Clean CLASSIC XL mit breiteren Aluprofilen sind für großflächige und anspruchsvolle Eingänge geeignet. PE-Schaum auf der Unterseite der Aluminiumprofile ermöglicht geräuscharmes Begehen und eine optimale Auflagefläche. Verschiedene Kombinationen mit Kratzleisten, Bürstenleisten und Bürstenprofilen sorgen für optimale Schmutzaufnahme. Maßhaltig, aufrollbar und leicht zu reinigen. Anfertigung in jeder Breite und Tiefe, Sonderformen gegen Aufpreis.



Top Clean CLASSIC XL

Eingangsmattensysteme TOP CLEAN CLASSIC aus Aluminium

Aus der Serie Eingangsmatten von fuma

- **Mattenhöhen**
ca. 22 mm
- **Profilbreite**
37 mm
- **Profilabstand**
ca. 5 mm
- **Rahmenhöhe**
25 mm
- **Obermaterial**
Verschiedene Einlagemöglichkeiten stehen zur Auswahl bzw. können untereinander kombiniert werden.
→ [alle Varianten und Kombinationen](#)
- **Aluprofil**
Verwindungssteifes Aluminiumprofil (Legierung EN AW 6063)

TOP CLEAN CLASSIC XL PULSE

Konsequente Weiterentwicklung der Top Clean CLASSIC Serie mit breiteren Aluprofilen. Geeignet für großflächige und architektonisch anspruchsvolle Eingänge. Infolge der hohen Zwirnung des Garns entsteht eine kieselartige Struktur und sorgt für eine effektive Reinigungswirkung. Durch Vermeidung der Verwendung von PVC und Weichmachern ist die PULSE-Einlage eine umweltfreundliche und nachhaltige Einlage. Auf der Unterseite der Aluminiumprofile aufgeklebter PE-Schaum ermöglicht das geräuscharme Begehen und sorgt für eine optimale Auflagefläche. Die breite PULSE-Einlage aus 100% Polyamid sorgt für eine optimale Schmutzaufnahme und angenehmes Begehen der Matte.

Maßhaltig, aufrollbar und einfach zu reinigen. Anfertigung in jeder Breite und Tiefe. Sonderformen gegen Aufpreis.



Top Clean CLASSIC XL PULSE 10

- **Mattenhöhen**
ca. 10 mm
- **Profilbreite**
37 mm
- **Profilabstand**
ca. 5 mm
- **Rahmenhöhe**
15 mm
- **Obermaterial**
PULSE-Einlage (100% Polyamid)
→ [zur Variante](#)
- **Aluprofil**
Verwindungssteifes Aluminiumprofil (Legierung EN AW 6063)

Eingangsmattensysteme TOP CLEAN CLASSIC aus Aluminium

Aus der Serie Eingangsmatten von fuma

TOP CLEAN CLASSIC XL WAVE

Top Clean CLASSIC XL WAVE mit breiteren Aluprofilen weiterentwickelt ist für großflächige und anspruchsvolle Eingänge geeignet. Die bürstenden Eigenschaften der WAVE-Einlage aus 100% Polyamid sorgen für Feuchtigkeitsaufnahme und sind ideal für Zone 1 im Außenbereich. Die WAVE-Einlage ist umweltfreundlich und nachhaltig, da sie ohne PVC und Weichmacher auskommt. PE-Schaum auf der Unterseite der Aluminiumprofile ermöglicht geräuscharmes Begehen und eine optimale Auflagefläche. Die breiten WAVE-Einlagen sorgen für effektive Schmutzaufnahme und angenehmes Begehen. Maßhaltig, aufrollbar und leicht zu reinigen. Anfertigung in jeder Breite und Tiefe, Sonderformen gegen Aufpreis.



Top Clean CLASSIC XL WAVE 10

- **Mattenhöhen**
ca. 10 mm
- **Profilbreite**
37 mm
- **Profilabstand**
ca. 5 mm
- **Rahmenhöhe**
15 mm
- **Obermaterial**
WAVE-Einlage (100% Polyamid)
→ [zur Variante](#)
- **Aluprofil**
Verwindungssteifes Aluminiumprofil (Legierung EN AW 6063)

Universalmatten - Gummiwabenmatten

Aus der Serie Eingangsmatten von fuma

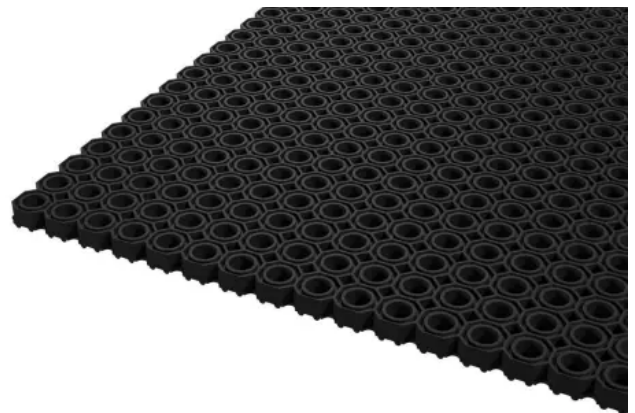


Gummiwabenmatten mit hohem Reinigungseffekt, maßhaltig, robust und leicht zu reinigen. Besonders für den Nass- und Außenbereich geeignet.

Gummiwabenmatten KARO AS MINI, KARO AS und DOMINO

KARO AS MINI

Die KARO AS MINI widersteht mit ihrer hervorragenden, wetterfesten Gummimischung und ausgezeichneten Haftfähigkeit den hohen Anforderungen an Außenbereiche in sehr stark frequentierten Eingängen. Die Gummiwabenmatte passt sich jeder Oberfläche an. Die Noppen an der Unterseite ermöglichen das Abfließen des Wassers. Mit ihren kleinen Drainagelöchern und der glatten Oberfläche ist die KARO AS MINI ideal für den Zugang mit Radfahrzeugen wie Rollstühle, Karren, Koffer, etc.



Beispiel: KARO AS MINI

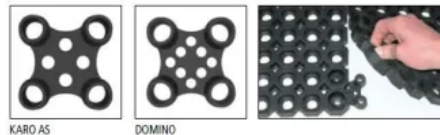
Material	Vollgummi, abriebfest und witterungsbeständig
-----------------	---

Universalmatte - Gummiwabenmatte

Aus der Serie Eingangsmatten von fuma

Oberfläche	Wabenmuster
Unterseite	Matte mit erhöhten Noppen für Wasserablauf
Farbe	Schwarz
Boden	Offen
Mattenhöhe	Ca. 10 mm
Standardmaße	Ca. 150 x 100 cm
Maßanfertigungen	In jeder gewünschten Abmessung

Die Verbindungselemente verbinden die Gummiwabenmatte KARO AS und DOMINO schnell und einfach zu größeren Flächen (ca. 3 Stück/m). Sie können leicht in die dafür vorgesehenen Öffnungen der Matte von Hand eingedrückt und ebenso leicht wieder entfernt werden.



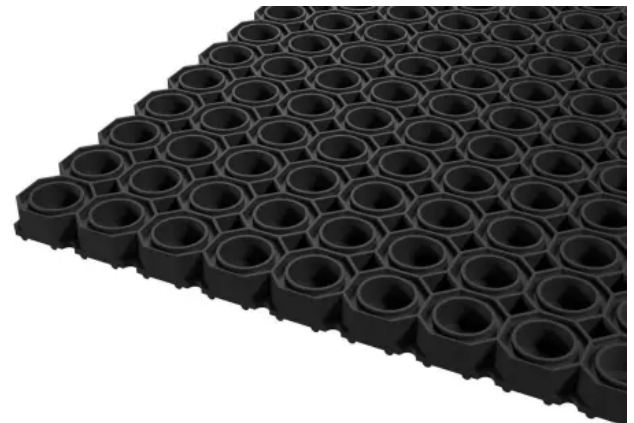
Größere Abmessungen können mit CONNECT Verbindungselementen zusammengehängt werden

KARO AS

KARO AS Gummiwabenmatte aus abriebfestem und witterungsbeständigem Vollgummi sind besonders langlebig und zeichnen sich durch einen hohen Reinigungseffekt aus.

Sie eignen sich besonders für den Nass- und Schneeereich.

Die KARO AS ist maßhaltig, robust und leicht zu reinigen.



Beispiel: KARO AS Gummiwabenmatte

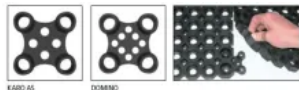
Material	Vollgummi, abriebfest und witterungsbeständig
Oberfläche	Wabenmuster
Unterseite	Matte mit 3 mm Noppen für Wasserablauf
Farbe	Schwarz
Boden	Offen oder geschlossen
Mattenhöhe	Ca. 22 mm
Standardmaße	Ca. 119 x 98,5 cm und ca. 150 x 100 cm

Universalplatten - Gummipflasterplatten

Aus der Serie Eingangsmatten von fuma

Maßanfertigungen	In jeder gewünschten Abmessung Sonderformen möglich
-------------------------	--

Die Verbindungselemente verbinden die Gummipflasterplatten KARO AS und DOMINO schnell und einfach zu größeren Flächen (ca. 3 Stück/m). Sie können leicht in die dafür vorgesehenen Öffnungen der Platten von Hand eingedrückt und ebenso leicht wieder entfernt werden.



Größere Abmessungen können mit CONNECT Verbindungselementen zusammengehängt werden

Material	Bürstenkörper Kunststoff, Borsten Nylon 6.
Farben	Schwarz, Rot, Grün, Gelb, Blau oder Grau.
Stückzahl je m ²	Gummipflasterplatte KARO AS ca. 265 Stück.
Standardbestückung	Jede 2. Wabe versetzt bestückt, umlaufende Wabenreihe außen ohne Bestückung.

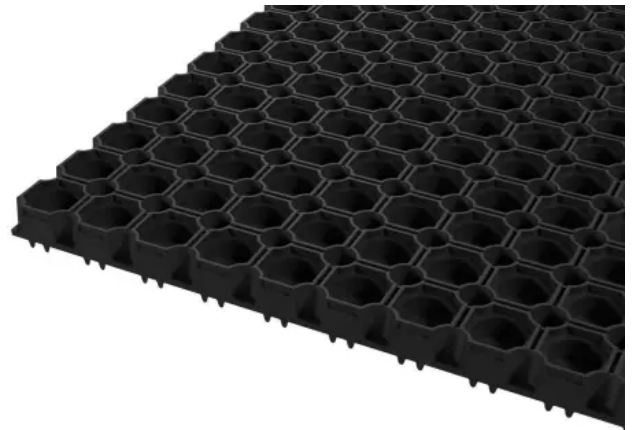


Optional mit zusätzlichen Reinigungsbürsten EASYCLEAN in verschiedenen Farben lieferbar

DOMINO Gummipflasterplatte

Die strapazierfähige Gummipflasterplatte eignet sich für den Einsatz in Nass- und Außenbereichen. Sie ist reinigungsintensiv und hält jeder Witterung stand. Wahlweise mit offenem oder geschlossenem Boden.

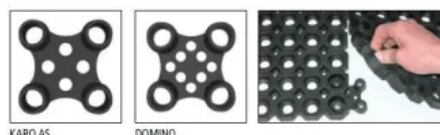
Die DOMINO Gummipflasterplatte lässt sich einfach zu größeren Flächen verbinden.



Beispiel: DOMINO Gummipflasterplatte, Boden geschlossen

Material	Vollgummi, abriebfest und witterungsbeständig
Oberfläche	Wabenmuster
Unterseite	Matte 22 mm mit 3 mm Noppen für Wasserablauf Matte 18 mm Höhe ohne Noppen
Farbe	Schwarz
Boden	Offen oder geschlossen
Mattenhöhe	Ca. 18 mm und 22 mm
Standardmaße	Ca. 118 x 78 cm und ca. 150 x 100 cm
Maßanfertigungen	In jeder gewünschten Abmessung Sonderformen möglich

Die Verbindungselemente verbinden die Gummipflasterplatten KARO AS und DOMINO schnell und einfach zu größeren Flächen (ca. 3 Stück/m). Sie können leicht in die dafür vorgesehenen Öffnungen der Platten von Hand eingedrückt und ebenso leicht wieder entfernt werden.



Größere Abmessungen können mit CONNECT Verbindungselementen zusammengehängt werden

Universalermatten - Rauhaarrrippsmatten

Aus der Serie Eingangsmatten von fuma



Rauhaarrrippsmatten saugen Nässe auf und sorgen für eine effektive Reinigung im Eingangsbereich.

Rauhaarrrippsmatten Enter und Master

Enter

Die Teppichböden mit Ripsoberfläche werden für die normale Beanspruchung im Innenbereich empfohlen. Individuelle, kostengünstige Anwendungsmöglichkeiten wie zum Beispiel zur Ergänzung und Verlängerung von Eingangszonen, die bereits mit Top Clean Matten ausgestattet sind. Zwei Farbvarianten in strapazierfähigem Grob- und Feinrips stehen zur Wahl.

- **Material**

100% UV-beständiges, strapazierfähiges Polypropylen. Bei 10 mm Höhe besteht die Unterseite aus rutschhemmendem Gummi. Falls notwendig, kann der Belag mit einem Teppichbodenkleber auf dem Boden fixiert werden.

- **Höhe**

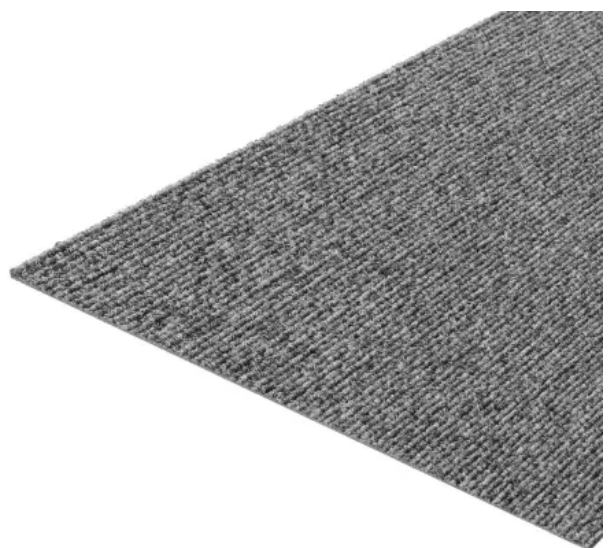
Ca. 7 und ca. 10 mm.

- **Maße**

Rollenware: 10 mm Höhe 24,2 x 2 m, bei 7 mm Höhe 30,2 x 2 m.

- **Bestellmaße**

Bei Maßanfertigung muss eine Maßtoleranz von bis zu $\pm 10\%$ berücksichtigt werden.



Enter Feinrips nach Maß

Universalmatte - Rauhaarripsmatten

Aus der Serie Eingangsmatten von fuma

Master Rauhaarripsmatte

Master Rauhaarripsmatte eignen sich für den Innenbereich oder für überdachte Eingänge. Rauhaarripsmatten sind für die effektive Reinigung eine gute Wahl. Die Oberflächen aus robustem Nadelvlies saugen Nässe auf und stoppen sehr zuverlässig den Schmutz. Die Matten können in jeder gewünschten Größe und Form nach eigenen Angaben individuell gefertigt werden. Drei Farben stehen zur Wahl.

- **Material**
Nadelvlies mit flexiblem Schaumstoffboden.
- **Höhe**
Ca. 7 und ca. 22 mm.
- **Maße**
Rollenware 12 x 2 m und 12 x 1 m.



Master Rauhaarripsmatte

Eingangsmatten Designlösungen für individuelle Gestaltungen

Aus der Serie Eingangsmatten von fuma



Die TOP CLEAN Mattensysteme lassen sich durch Rundungen an Eingangsbereiche anpassen oder im Corporate Design des Unternehmens gestalten. Hierbei können Logos, Bilder oder verschiedene Logoschienen, mit oder ohne Beleuchtung, eingesetzt werden. Eingangsmattensysteme lassen sich mit Profilfarben besonders effektiv gestalten.

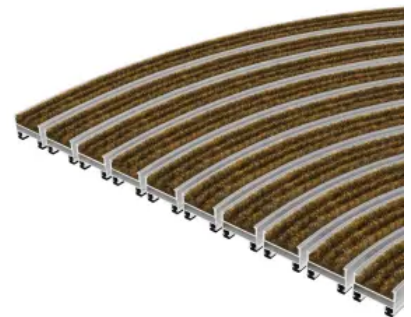
Eingangsmatten für exklusive Eingangsbereiche

TOP CLEAN TREND® CURVE

Die Eingangsmatten TOP CLEAN TREND® CURVE können auch mit Rundungen und verschiedenen Profileinlagen individuell gefertigt werden. Je nach Ausführung mit Rips oder Bürstenprofil für den Innen- und Außenbereich geeignet.

Hoher Reinigungseffekt verbunden mit außergewöhnlichem Design. Für extreme Beanspruchung auch in der Variante Top Clean STABIL CURVE lieferbar. Schalldämmend, maßhaltig und leicht zu reinigen. Nicht aufrollbar.

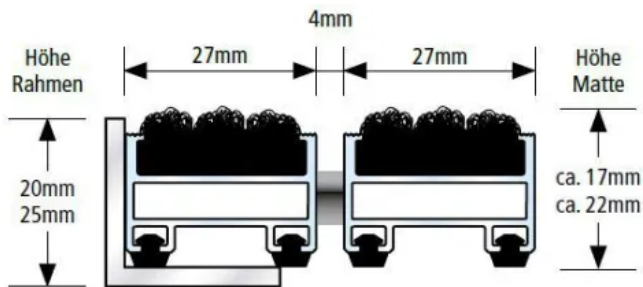
Lieferzeit auf Anfrage.



Beispiel: TOP CLEAN TREND® CURVE 22 mit Rips

Eingangsmatten Designlösungen für individuelle Gestaltungen

Aus der Serie Eingangsmatten von fuma



– Mattenhöhe

Je nach Kombination und Obermaterial in den Mattenhöhen 17 und 22 mm

– Obermaterial Kombinationen

Verschiedene Einlagemöglichkeiten stehen zur Auswahl bzw. können untereinander kombiniert werden:

- Rips: UV-beständiges, strapazierfähiges Polypropylen, rutschhemmende Eigenschaft R11
- Bürstenprofil aus robustem Polyamid 6, rutschhemmende Eigenschaft R13
- Auf Anfrage: Antirutsch-Gummiprofil

– Aluprofil

Verwindungssteifes Aluminiumprofil für ganzflächig aufliegende Verlegung

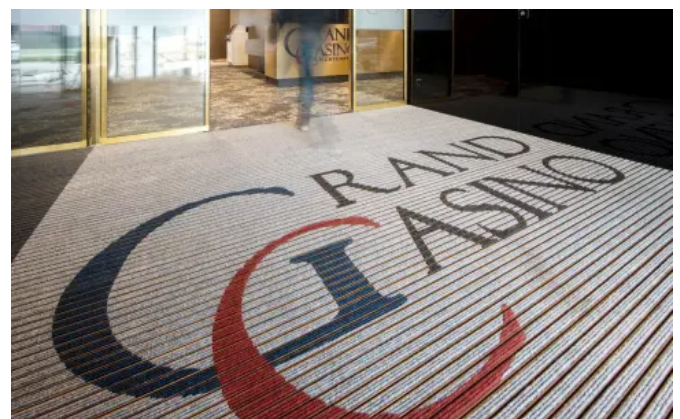
– Farben Aluprofile

Pressblank natur

Mattensysteme im Corporate Design

In die Premium Eingangsmatten Top Clean TREND mit Rips lassen sich Logos, Bilder und Formen integrieren. Dazu werden mit einem Laser wie bei einer Intarsientechnik die Vorlagen aus den Ripsbelägen ausgeschnitten und dann in passenden Corporate Design Farben wieder eingesetzt. Für die Applikationen stehen nur Farben von fuma zur Wahl.

Die Größe des Logos muss kompatibel zur Mattengröße sein. Im Gegensatz zu einem Aufdruck wird mit diesem Verfahren das Logo auch bei häufigem Begehen nicht abgerieben, wodurch eine hohe Haltbarkeit gewährleistet wird. Am besten eignen sich für diese Fertigungsvariante großflächige Logos und Schriftzüge. Feine Strukturen, Farbverläufe oder Schatten sind nicht umsetzbar.



Beispiel: Logomatte im Corporate Design

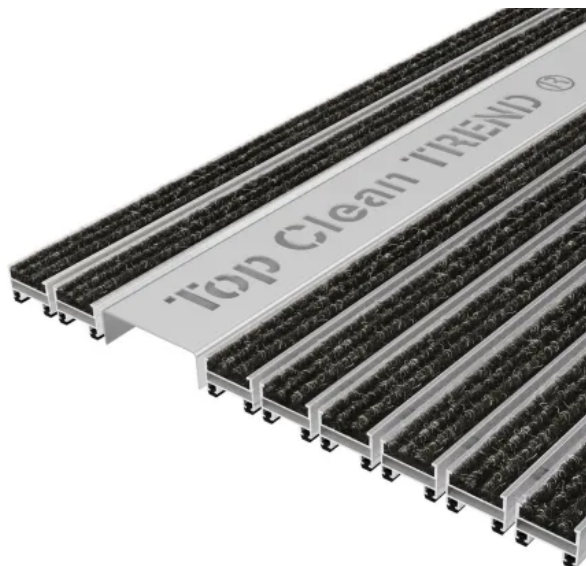
Eingangsmatten Designlösungen für individuelle Gestaltungen

Aus der Serie Eingangsmatten von fuma

Logoschienen aus Edelstahl

Für einen exklusiven Auftritt im Eingangsbereich sorgt ein lasergeschnittenes Edelstahlprofil. Der Schriftzug ist individuell wählbar. Eine Begrüßung, ein Slogan oder der Firmenname lassen sich dabei in einer Vielzahl von Schriftarten, -graden und schnitten anfertigen. Als Vorlage dient eine passende Bild- oder Vektordatei.

Zusätzlichen Raum für beispielsweise eine Bildmarke oder ein Icon bietet eine verbreiterte Profiltellfläche. Das ca. 60 mm breite Profil besteht aus hochwertig verarbeitetem, gebürstetem Chrom-Nickel-Stahl. Die Vergrößerung der für die Logodarstellung vorgesehenen Teilfläche ist je nach Mattentyp um ein bzw. zwei Aluminium-Profilbreiten auf ein Gesamtmaß von maximal 120 mm möglich. Auf der Rückseite des Edelstahlprofils wird ein Feinblech angebracht, das auf Wunsch in allen RAL-Farben beschichtet werden kann. Das edle Zubehörteil ist kompatibel für alle Mattentypen der Baureihe Top Clean TREND® und Top Clean STABIL.



Beispiel: Logoschienen

Beleuchtete Logoschienen mit LED-Technik

Die gelaserten Ausschnitte des Logos lassen sich mit durchsichtigem Plexiglas ausfüllen und können dann mit einer LED-Technik von hinten beleuchtet werden. Bei der Planung muss die Stromzuführung berücksichtigt werden. Dazu ist das Netzteil in die Haustechnik zu integrieren und ein geeignetes Kabel in den Mattenrahmen an die Unterseite der Logoschiene zu verlegen (bauseitige Leistung).



Beispiel: Beleuchtete Logoschienen

Eingangsmatten Designlösungen für individuelle Gestaltungen

Aus der Serie Eingangsmatten von fuma

Matten mit Profilfarben – Pulverbeschichtet und eloxiert

Pulverbeschichtung

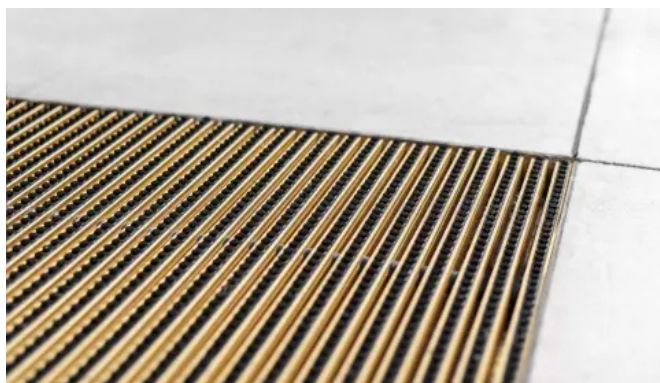
Eingangsmattensysteme lassen sich mit Farben besonders effektiv gestalten. Die pulverbeschichteten Profilvarianten eröffnen in allen RAL-Farben unbegrenzte Möglichkeiten. Jedes Aluminiumprofil aus dem Top Clean Sortiment ist für individuelle Designkonzepte dazu lieferbar.



Beispiel: Matte mit Pulverbeschichtung

Eloxierung

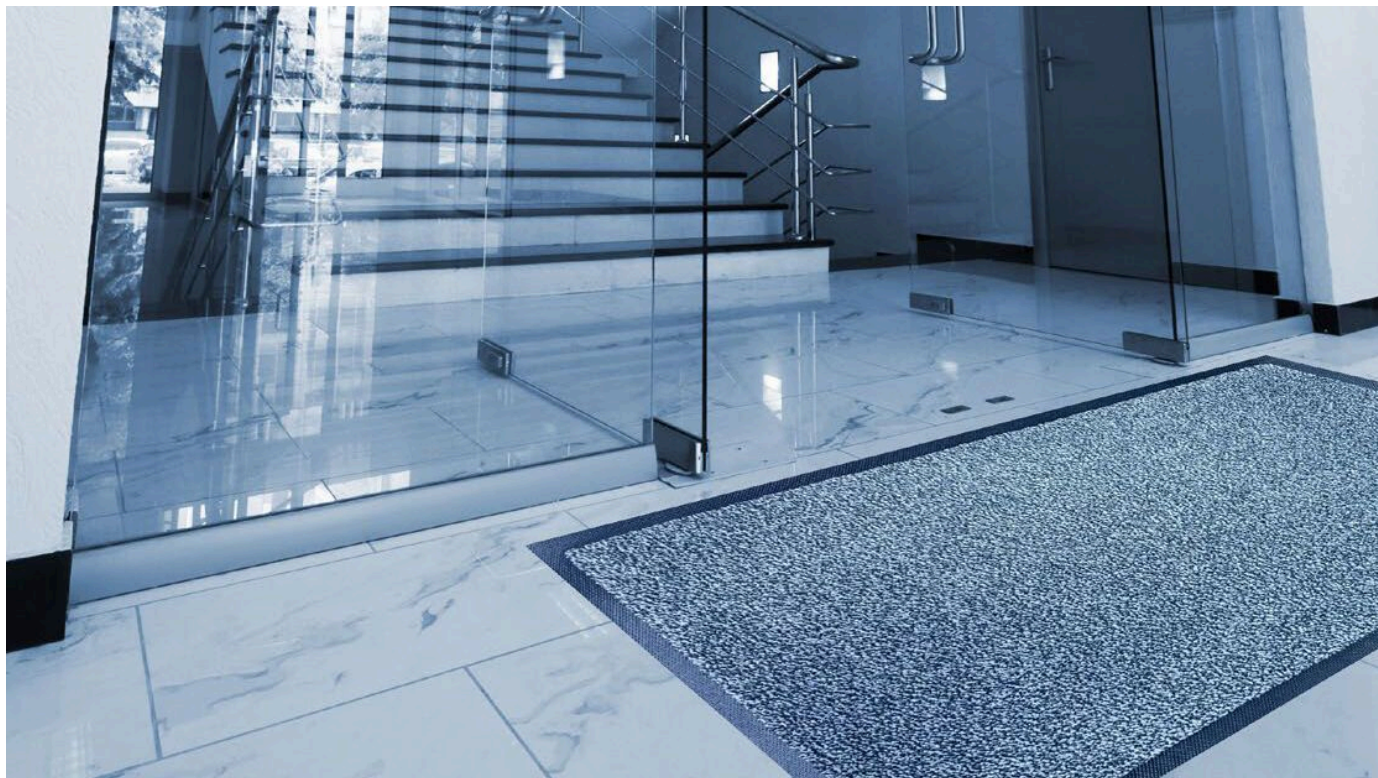
Mit einer Eloxierung erhalten die Aluminiumprofile eine besonders harte und kratzfeste Oberfläche. Diese exklusive Veredelung bietet ein hohes Maß an Korrosionsschutz wodurch die Profilsysteme auch für den Außeneinsatz geeignet und gegen chemische Einflüsse geschützt sind.



Beispiel: Matte mit Eloxierung

Sauberlaufmatten

Aus der Serie Eingangsmatten von fuma



Waschbare Sauberlaufmatten für stark frequentierte Bereiche und bedruckte Logo- und Werbematten mit einer sehr guten Schmutzaufnahme.

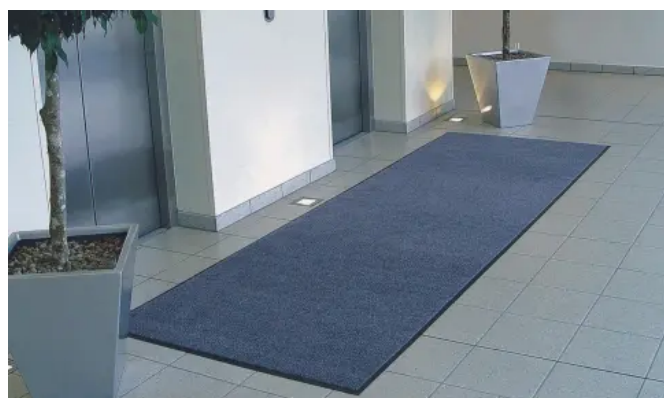
Sauberlaufmatten Monotone und Jetprint

Monotone

Die Monotone Sauberlaufmatte steht für Langlebigkeit und hohe Schmutzaufnahmekapazität.

Die Matten eignen sich für stark frequentierte Bereiche wie Eingänge, Flure, Aufzüge, Rezeptionen oder ähnliches.

Monotone Sauberlaufmatten bei 60°C waschbar und in vielen kompletären Uni-Farben erhältlich.



Monotone Sauberlaufmatte

- **Gesamthöhe**
ca. 11-12 mm
- **Schmutzaufnahme**
800 g/m²
- **Wasseraufnahme**

Sauberlaufmatten

Aus der Serie Eingangsmatten von fuma

- 3-4 l/m²
- **Flor**
100 % High-Twist Nylon (HTN) Polyamid 6, 10-11 mm hoch
- **Rücken**
100 % Nitrilgummi, erhältlich mit genopptem oder glattem Rücken, 1,4 mm stark
- **Maße**
60 x 85 cm | 85 x 150 cm | 115 x 175 cm | 115 x 200 cm und nach Maß
- **Farben**

Jetprint

Mit einer hohen Druckqualität und exzellenter Farbwiedergabe lassen sich Logo- und Werbematten für jeden Zweck und jeden Anlass fertigen. Die Logoclean-Matten werden nach eigenen Vorgaben entworfen und überzeugen mit einer sehr guten Schmutzaufnahme. Die Sauberlaufmatten sind mit einer strapazierfähigen Nylonoberfläche und einem rutschfesten Gummirücken ausgestattet und sind neben Standardmaßen auch in Sonderformen erhältlich. Die Matten kommen in Eingängen, Innenräumen, Corporate Designs und Point of Sales zum Einsatz.



Jetprint Sauberlaufmatte

- **Material**
Oberseite: High-Twist Nylon Oberfläche • Unterseite: Nitrilgummi.
- **Maße**
60 cm | 75 cm | 85 cm | 115 cm | 150 cm | 200 cm Breite (Sonderbreiten auf Anfrage, gegen Aufpreis).
Alle Längen bis 400 cm (Sonderlängen bis 700 cm auf Anfrage, gegen Aufpreis).
- **Schmutzaufnahme**
600 g/m²
- **Wasseraufnahme**
3-4 l/m²
- **Farben**
Sonderfarben nach Pantone, HKS oder RAL gegen Aufpreis möglich.

Eingangsmatten Zubehör und Winkelrahmen

Aus der Serie Eingangsmatten von fuma



Schmutzfangmatten für die erweiterten Schmutzaufnahme und Spezial-Anlaufprofile für sicheres Befahren und Begehen der Matten.

Zubehör und Winkelrahmen

Schmutzfangwannen

Die Schmutzfangwanne aus Edelstahl oder Aluminium bietet eine erweiterte Schmutzaufnahme und gewährleistet einen geregelten Wasserablauf. Die Wannengröße sollte in der Regel den Mattengrößen entsprechen. Wahlweise können auch Wannen mit Übergrößen geliefert werden. Die in Laufrichtung eingeschweißten Zwischenprofile sorgen für eine stabile Auflage der Matte. Einteilig bis zu 2.900 mm Breite und 1.400 mm Länge, darüber hinaus mehrteilig.

- **Material**

Edelstahl V2A oder Aluminium, verschweißt. Zwischenprofile Edelstahl V2A oder Aluminium, maximaler Abstand 250 mm, mit Aussparungen für Wasserablauf. Umlaufender Rahmen aus Edelstahl oder Aluminium

- **Verwendung**

Für Top Clean STABIL 17 und 22 mm; Top Clean STABIL XL 22 und 27 mm; Top Clean OBJEKT 22 und Top Clean HIGH 42 mm

- **Ausführung**

Rechteckig oder in Sonderformen, mehrteilige Wannen als Einzelsegmente mit eigenem Abfluss; Verbindung der Segmente durch mitgelieferte Edelstahl- bzw. Aluminium U-Profile



Beispiel: Schmutzfangwanne

Eingangsmatten Zubehör und Winkelrahmen

Aus der Serie Eingangsmatten von fuma

– Ablauf

In der Wannennmitte oder nach Vorgabe positionierte Ablaufvorrichtung mit Edelstahlsieb, Durchmesser von 60 mm, 1 1/2-Zoll-Anschluss für Entwässerungssystem

– Sonderanfertigungen

Edelstahl- bzw. Aluminiumanker zur exakten Montage der Wannenelemente im Untergrund (gegen Aufpreis); verstärkte Edelstahl- bzw. Aluminiumwannen für mit Handhubwagen befahrene Eingangsbereiche (gegen Aufpreis)

Anlaufprofile

Eine ideale Lösung, wenn bei einer nachträglichen Verlegung keine Bodenaussparung erfolgen soll. Anlaufprofile können mit allen Top Clean Aluprofilmatten mit 10 mm und 17 mm ausgestattet werden. Eine aufliegende Verlegung ist somit schnell realisiert. Es dient als Rahmen und ermöglicht ein sicheres Begehen der Matte ohne Stolperkante für Rollstühle, Kinderwagen u.a.

– Material

Verwindungssteifes und geriffeltes Aluminiumprofil (Legierung EN AW 6060)

– Verwendung

Passend für Top Clean ca. 10 und ca. 17 mm

– Farben

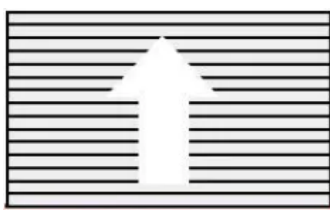
Pressblank natur. Auf Wunsch pulverbeschichtetes Aluprofil nach RAL-Karte (gegen Aufpreis)

– Unterseite

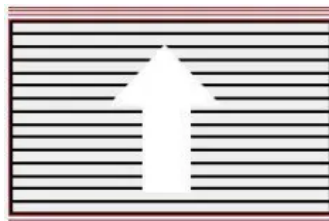
Antirutschbeschichtung mit PE-Schaum



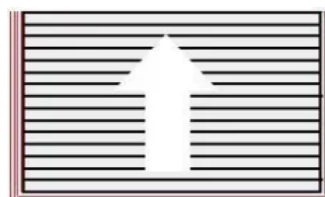
Beispiel: Anlaufprofil



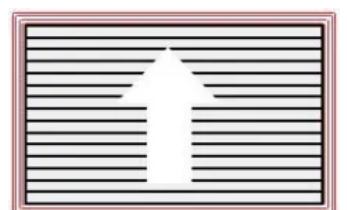
Anlaufprofil an einer Seite. Das Profil ist an der Matte befestigt.



Anlaufprofil an zwei Seiten. Die Profile sind an der Matte befestigt.



Anlaufprofil an drei Seiten. Die Profile sind nicht an der Matte befestigt, können aber am Boden fixiert werden.



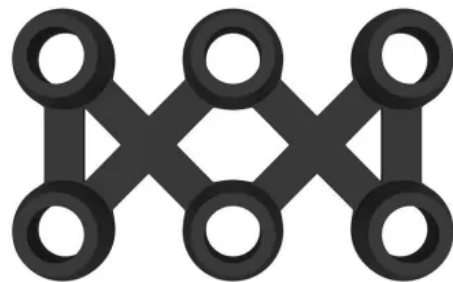
Anlaufprofil an vier Seiten. Die Profile sind zur Montage als Rahmen vorbereitet und nicht an der Matte befestigt.

Eingangsmatten Zubehör und Winkelrahmen

Aus der Serie Eingangsmatten von fuma

Connect

Die Verbindungselemente verbinden Gummiwabenmatten schnell und einfach zu größeren Flächen (ca. 3 Stück / m). Sie können leicht in die dafür vorgesehenen Öffnungen der Matten von Hand eingedrückt und ebenso leicht wieder entfernt werden.



Beispiel: Verbindungselement Connect

Easyclean

Rundbürsten EASYCLEAN zur Verstärkung der Reinigungswirkung

- **Material**
Bürstenkörper Kunststoff, Borsten Nylon 6.
- **Farben**
Schwarz, Rot, Grün, Gelb, Blau oder Grau.
- **Stückzahl je m²**
Gummiwabenmatte KARO AS ca. 265 Stück.
- **Standardbestückung**
Jede 2. Wabe versetzt bestückt, umlaufende Wabenreihe außen ohne Bestückung.



Beispiel: Easyclean Rundbürsten

Trennschienen

Für alle mehrteiligen Top Clean Matten ohne Verbinder in Stablänge eignen sich Trennschienen. Sie vereinfachen das Einlegen der Matten besonders nach der Reinigung.

- **Material**
Trennschienen aus Aluminium
- **Verwendung**
Passend für Top Clean Matten 17, 22 und 27 mm
- **Höhe**
20, 25 und 30 mm
- **Farben**
Pressblank natur. Gegen Aufpreis pulverbeschichtet nach RAL-Karte



Beispiel: Trennschiene

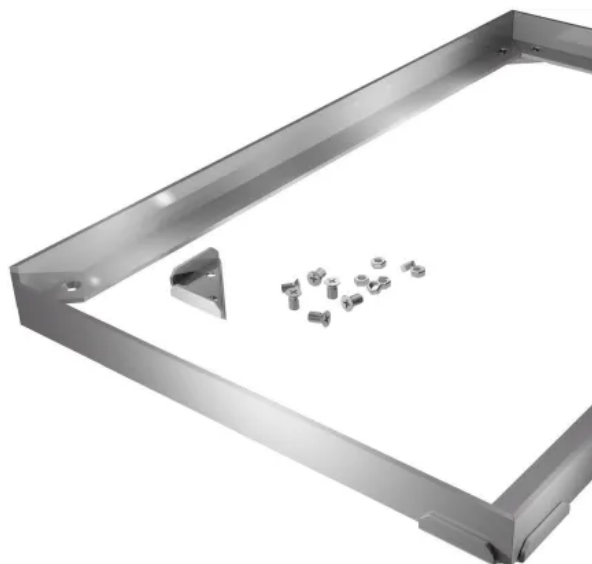
Eingangsmatten Zubehör und Winkelrahmen

Aus der Serie Eingangsmatten von fuma

Winkelrahmen

Für alle Top Clean Eingangsmatten wird eine Verlegung im SPEZIAL Winkelrahmen empfohlen. Dies gewährleistet einen exakten Sitz, und das Herausnehmen der Matte zur Reinigung wird erleichtert. Rahmen, Eckverbinder und auch die Schrauben bestehen aus gleichem Material – hochwertigem Edelstahl oder Aluminium. Eine Korrosion wird dadurch wirkungsvoll verhindert. Die Rahmen sind auf Gehrung gesägt und zur Verschraubung mit Verbindern vorbereitet.

- **Material**
Winkelprofile aus Aluminium oder kaltgewalztem Edelstahl (mit arrondierten Kanten)
- **Verwendung**
Passend für Top Clean Matten 10/13, 17, 22, 27 und 42 mm
- **Höhe**
15, 20, 25, 30 und 45 mm
- **Farben**
Pressblank natur. Gegen Aufpreis pulverbeschichteter Aluwinkel nach RAL-Karte
- **Sonderformen**
Aussparungen, Rundungen und Schrägen können nach Skizze oder Schablone gegen Aufpreis gefertigt werden



Beispiel: Winkelrahmen