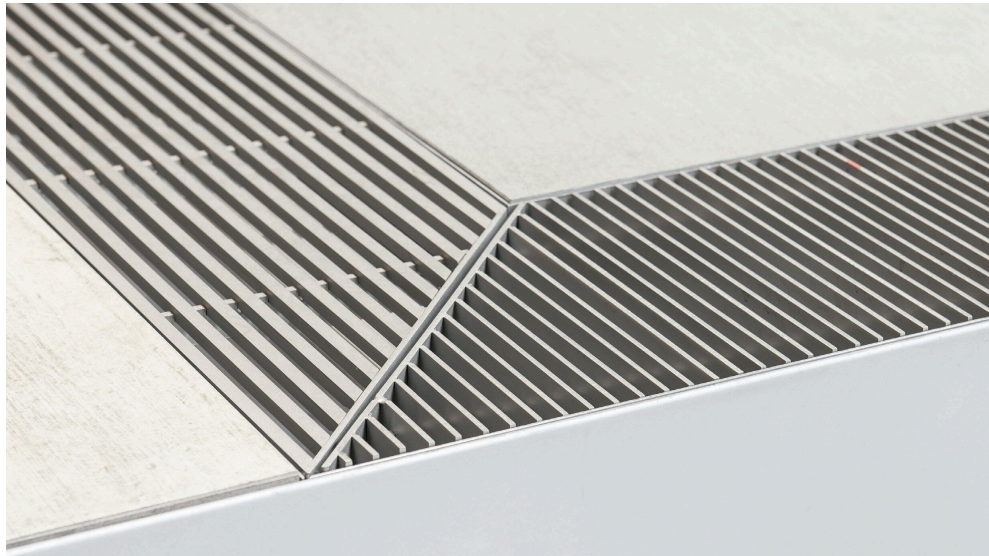


## Entwässerungssysteme

Von MONSUN

# MONSUN<sup>®</sup>



MONSUN GmbH  
Olschewskibogen 4  
80935 München  
Deutschland

Tel.: +49 89 358823-3  
Fax: +49 89 358823-49

info@monsun.cc  
www.monsun.cc

Zeitgemäße Bauweise mit einem geringen bis kaum vorhandenen Niveauunterschied von Außen- zu Innenbereich bedingt ein aufeinander abgestimmtes Entwässerungssystem, um überschüssiges Oberflächenwasser oder Schlagregen von Terrassen, Grün- oder Flachdächern abzuleiten.

MONSUN Entwässerungssysteme DRAIN und DRAINTEC ermöglichen die dauerhafte und sichere Entwässerung von befestigten Flächen und Fassaden. MONSUN Entwässerungssysteme sind einfach zu montieren, bieten variable Einbaumöglichkeiten und sind in Normgrößen permanent verfügbar. Sonderformen werden innerhalb kürzester Zeit gefertigt und geliefert.

MONSUN GALA hingegen steht für individuelle, nach Maß gefertigte Lösungen zur Einfassung von Terrassen, Bepflanzungen, Hochbeeten und Pools. Die Metalleinfassungen sind werden exakt nach Wunsch realisiert, aus Edelstahl, Aluminium oder Cortenstahl.

### Eignung und Einsatz

Terrassen, Flachdächer, Gründächer, Fassaden, Bepflanzungen, Pools

### Produkte

Entwässerungsrinnen MONSUN DRAIN und MONSUN DRAINTEC

Einfassungen aus Metall MONSUN GALA

## Einfassungen aus Metall MONSUN GALA

Aus der Serie Entwässerungssysteme von MONSUN



Einfassungen aus Metall MONSUN GALA für Garten- und Beeteinfassungen, an Bepflanzungen, Terrassen und Pools, gefertigt aus Edelstahl nach Maß. Metall in edlen Formen für ein reduziertes, individuelles Design - das ist GALA von MONSUN. Für Linienführungen, Rundungen und Strukturen, die sich gestalterisch in den Garten- und Landschaftsbau einfügen.

### MONSUN GALA

#### Edles Design nach Maß

Metall ist durch seine Formbarkeit für Rundungen und lineare Linienführung gleichermaßen ideal. Beete, Terrassen und Bepflanzungen können mit Metalleinfassungen der Serie GALA nach individuellen Vorgaben realisiert werden. Abmessungen und Dimensionierung sind variabel, Öffnungen können beliebig vorgesehen werden.

Besondere Effekte erzielt die Illumination der Elemente mittels einzelner Leuchten oder LED-Lichtbänder.



MONSUN GALA für ein individuelles Design in GaLa Konzepten

## Einfassungen aus Metall MONSUN GALA

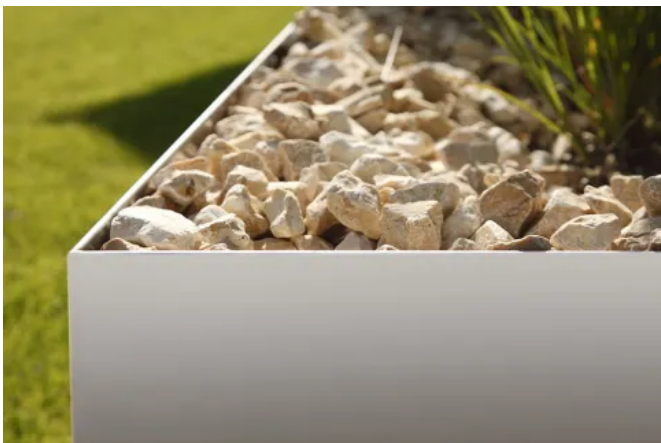
Aus der Serie Entwässerungssysteme von MONSUN



Gestaltungsfreiheit und Formenvielfalt mit MONSUN GALA Einfassungen aus Metall

GALA Beeteinfassungen und Pflanztröge werden nach Maß gefertigt und innerhalb kürzester Zeit nach Planungszusage geliefert. Die Konzepte der Garten- und Landschaftsplanung lassen sich durch die Verwendung unterschiedlicher Werkstoffe oder Farbtöne umsetzen:

- Edelstahl geschliffen
- Aluminiumblech oder verzinktes Stahlblech mit Farbbeschichtung nach RAL oder NCS
- Aluminium eloxiert
- COR-TEN Stahl



GALA Beeteinfassungen und Pflanztröge werden nach Maß gefertigt.



Abmessungen und Dimensionierung der GALA Metallelemente sind variabel.

Weitere Informationen:

**MONSUN® GALA**

## Einfassungen aus Metall MONSUN GALA

Aus der Serie Entwässerungssysteme von MONSUN



MONSUN GALA umfasst Einfassungen aus Edelstahl, Aluminium und COR-TEN Stahl

MONSUN GmbH

Absender

Olschewskibogen 4  
80935 München  
Deutschland

Tel. +49 89 358823-3, Fax +49 89 358823-49  
[info@monsun.cc](mailto:info@monsun.cc), [www.monsun.cc](http://www.monsun.cc)

Datum:

Per Fax

Per Brief

Für meine Notizen

Bitte nehmen Sie mit mir Kontakt auf und vereinbaren Sie einen Termin mit mir.

Bitte übersenden Sie mir für Ihre Produkte das aktuelle Katalogmaterial.

Bitte übersenden Sie mir für Ihre Produkte ausführliche Planungsunterlagen.

Anfrage zur Produktserie „Entwässerungssysteme“

Mitteilung: