

## Energiesparende Warmwassergeräte

Von CLAGE



CLAGE GmbH  
Pirolweg 4  
21337 Lüneburg  
Deutschland

Tel.: +49 4131 8901100  
Fax: +49 4131 83200

info@clage.de  
www.clage.de/de

Bei Neubauten ist es sinnvoll, die Erwärmung des Wassers komplett von der Heizung zu trennen. Dabei werden Investitionskosten gespart, denn es müssen keine langen Warmwasserleitungen vom Keller ins Obergeschoss verlegt und gedämmt werden. E-Durchlauferhitzer erhitzen das Wasser bedarfsgerecht direkt am Verbrauchsort.

Wenn die Heizungsanlage (z. B. Wärmepumpe) nicht für das warme Wasser zuständig ist, kann sie kleiner ausgelegt und mit geringeren Temperaturen betrieben werden. Auch das spart Kosten und erhöht die Effizienz der Wärmepumpe noch einmal deutlich.

Weil das Wasser dezentral erwärmt wird, ergeben sich viele Vorteile:

- Mehr Hygiene durch kurze Leitungswege
- Das Wasser steht rund um die Uhr sofort in der gewünschten Temperatur zur Verfügung
- Duschen solange man will - das warme Wasser ist endlos lange verfügbar (kein Leerlaufen)
- Effizient: Es wird nur so viel Wasser erwärmt, wie tatsächlich genutzt wird
- Keine Energieverluste durch Zirkulation, Verteilung und Speicherung des Wassers
- Moderate Betriebskosten
- Umfangreiche Monitoring-Funktionen und eine einfache Verbrauchsabrechnung

CLAGE bietet ein umfangreiches Programm für die dezentrale und Energie sparende Trinkwassererwärmung. Die neueste Generation von Durchlauferhitzern arbeitet vollelektronisch und gestattet eine komfortable, gradgenaue Einstellung der Warmwassertemperatur. Für Waschbecken, Küchenspülen und Einzelduschen stellt CLAGE speziell entwickelte Kompaktgeräte zur Auswahl, die auf die jeweiligen Anforderungen hinsichtlich Zapfleistung, Einstellmöglichkeiten und elektrischer Anschlussleistung optimiert wurden. Standardgeräte und ein breites Sortiment an Warmwasserspeichern - runden das Warmwasserprogramm ab.

### Eignung und Einsatz

zur dezentralen und zentralen Trinkwassererwärmung im Wohnungsbau, in gewerblich und öffentlich genutzten Gebäuden, wie Verwaltungsgebäuden, Hotels, Bürogebäuden, Gaststätten, Museen, u.ä.

### Lieferprogramm

- Durchlauferhitzer für Standardanwendungen, als Kompaktmodelle oder Spezialausführungen für Duschen, Küchenspülen oder Waschplätze
- Warmwasserspeicher: druckfeste oder drucklose Modelle, für Untertisch-, Übertisch- oder Wandmontage, Baugrößen mit Inhalt von 5 bis 120 l
- Zubehör: Armaturen für Wasserentnahme, Handbrausen
- [Nähere Informationen zu Durchlauferhitzern](#)

### Interaktives Haus (Systemvergleich)

In dem interaktiven Haus von CLAGE lassen verschiedene Kombinationen von Warmwasser- und Heizsystemen per Mausclick vergleichen. Dabei werden die Vorteile einer Trennung von Heizungs- und Warmwassersystem deutlich. Dezentrale Warmwassergeräte verbrauchen in der Regel weniger Energie als zentrale

## Energiesparende Warmwassergeräte

Von CLAGE

Systeme und können ganz flexibel mit modernen Heizsystemen wie Gasheizung, Wärmepumpen, Elektro-Heizung oder Infrarot-Heizung kombiniert werden. Wie das in der Praxis aussieht, kann man sich am Beispielhaus visualisieren lassen.

Hier klicken: [Systemvergleich mit dem 3D-Haus](#)

## E-Komfort-Durchlauferhitzer für das moderne Bad

Aus der Serie Energiesparende Warmwassergeräte von CLAGE



Bei den vollelektronischen Durchlauferhitzern verbindet sich hoher Komfort mit Energieeffizienz. So heizen diese Geräte direkt beim Durchströmen genau so viel Wasser auf, wie wirklich zum Baden oder Duschen benötigt wird – exakt auf die Wunschtemperatur. Die energiesparenden E-Komfort-Durchlauferhitzer DSX Touch und DEX Next eignen sich auch für die Einbindung in Solaranlagen.

### Produktbeschreibung

E-Komfort-Durchlauferhitzer sind die Warmwasserlösung für Dusche und Bad. Der Geräte können an der Wand, in einem Badmöbel oder versteckt installiert werden. E-Komfort-Durchlauferhitzer bieten Komfort bei geringem Energie- und Wasserverbrauch und sind für jede Art von Bad geeignet. Ob an der Wand in Augenhöhe, unscheinbar im unteren Wandbereich für noch kürzere Leitungswege, versteckt im Badmöbel oder hinter einer Revisionsklappe – immer versorgen die Geräte komfortabel Handwaschbecken, Dusche und sogar die Badewanne mit Warmwasser.

## E-Komfort-Durchlauferhitzer für das moderne Bad

Aus der Serie Energiesparende Warmwassergeräte von CLAGE

### Smarter E-Komfort-Durchlauferhitzer DSX Touch

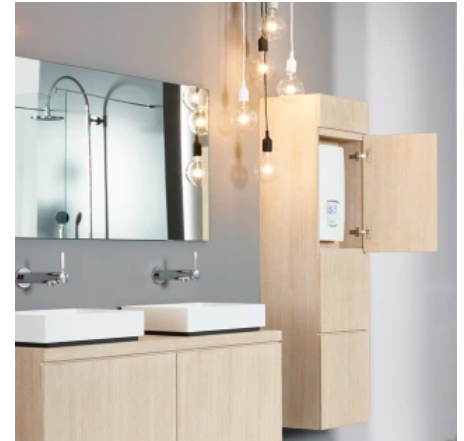
Der »DSX Touch« ist das Topmodell der elektronisch geregelten E-Komfort-Durchlauferhitzer für Dusche und Bad. Das Gerät wird intuitiv über das Touchdisplay aus Echtglas bedient. Das Display mit benutzerfreundlichen Icons hat eine hohe Farbtiefe, kann Verläufe darstellen und zeigt Animationen. Durch die integrierte Bluetooth- und WLAN-Funktion kann das Gerät auch mit Fernbedienung, per Smartphone, Tablet oder mit Sprachsteuerung bedient werden. Die Verwendung der App »Smart Control« erleichtert die Inbetriebnahme und Wartung des Gerätes. Mit den umfangreichen Monitoring-Funktionen können einfach und schnell die individuellen Verbrauchswerte von mehreren Nutzern angezeigt werden. Präzise Wassermengen-Sensoren garantieren den vollen Komfort auch bei niedrigem Wasserdruck. Das Gerät ist dadurch auch sehr gut für den Einsatz von Wasserspararmaturen mit Strahlreglern geeignet. Hier zeigt sich, dass CLAGE den Fokus nach wie vor auf ressourcenschonende und effiziente Geräte setzt.

**Der DSX Touch wurde mit dem Red Dot Award 2019 ausgezeichnet.**

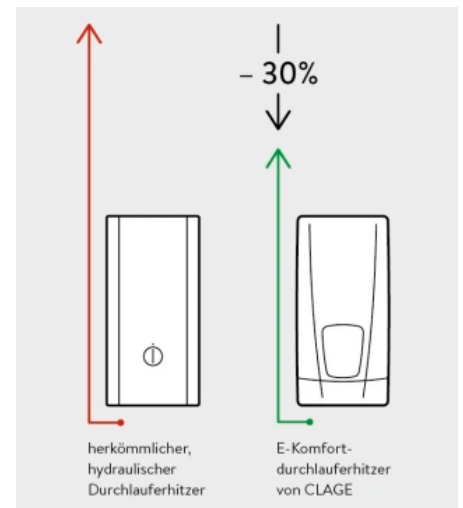
### Jährlich bis zu 160 Euro Betriebskosten sparen!

Im Vergleich mit einem herkömmlichen hydraulischen Durchlauferhitzer können mit den elektronischen Modellen von CLAGE jedes Jahr bis zu 160 Euro Energie- und Wasserkosten eingespart werden. Ein Geräteaustausch lohnt sich also, denn die Anschaffungskosten haben sich schnell amortisiert.

[\(Berechnung durch CLAGE GmbH - Berechnungsgrundlage hier\)](#)



Einsatzbeispiel E-Durchlauferhitzer DSX Touch im Schrank



### Geräteübersicht

CLAGE bietet für jeden Komfortanspruch den richtigen E-Komfort-Durchlauferhitzer. Alternativ zu den Top-Geräten DSX Touch und DEX Next gibt einige preisgünstige Alternativen: Die Durchlauferhitzer DCX Next, DLX Next und DBX Next mit reduzierter Ausstattung bieten elektronischen Komfort zum attraktiven Preis.

Für Entnahmestellen mit außergewöhnlich hohem Warmwasserbedarf (z. B. Wellness-Duschen) gibt es das Komplettsset DSX Touch Twin aus zwei elektronisch geregelten Durchlauferhitzern mit Spezial-Einbaurahmen und Bluetooth-Fernbedienung.

## E-Komfort-Durchlauferhitzer für das moderne Bad

Aus der Serie Energiesparende Warmwassergeräte von CLAGE



DSX Touch (vollelektronisch geregelt)

Vollelektronisch geregelter Durchlauferhitzer mit Touchdisplay und Funkfernbedienung zur komfortablen und sparsamen Warmwasserversorgung einer oder mehrerer Entnahmestelle(n), Temperatureinstellung, Festlegung von individuellen Temperaturprofilen und Einsicht der Verbrauchswerte über das Touchdisplay, TWIN TEMPERATURE Control TTC® und dynamische Durchflussmengenregelung SERVOTRONIC® für gradgenaue Warmwassertemperatur, Multiple Power System MPS®<sup>1)</sup> Echtglas-Touchdisplay, für Wasserspararmaturen geeignet durch besonders niedrige Einschaltwassermenge ab 1,5 l/min dank innovativer Wasserflusstechnik, integrierte Bluetooth- und WLAN-Funktion  
Einsatzbereiche: Einzel- und Gruppenversorgung für Bad, Duschbad, Küchenspüle und Waschbecken

### Komfort-Durchlauferhitzer DSX Touch



DEX Next (elektronisch geregelt)

Elektronisch geregelter Komfort-Durchlauferhitzer mit Echtglas-E-Paper-Display und Sensortasten für hohen Bedienkomfort, zur komfortablen und sparsamen Warmwasserversorgung einer oder mehrerer Entnahmestelle(n), für Wasserspararmaturen geeignet durch besonders niedrige Einschaltwassermenge ab 1,5 l/min dank innovativer Wasserflusstechnik, praktisch luftresistentes Heizsystem durch neuartige Heizkanalanordnung, TWIN TEMPERATURE Control TTC® für gradgenaue Temperaturen zwischen 20 °C und 60 °C bis zur Leistungsgrenze, Multiple Power System MPS®<sup>1)</sup>  
Einsatzbereiche: Einzel- und Gruppenversorgung für Bad, Duschbad, Küchenspüle und Waschbecken

### Komfort-Durchlauferhitzer DEX Next

<sup>1)</sup> Mit dem Multiple Power System MPS® kann die maximale Leistungsaufnahme zwischen 18, 21, 24 oder 27 kW bei der Installation gewählt werden.

## E-Komfort-Durchlauferhitzer für das moderne Bad

Aus der Serie Energiesparende Warmwassergeräte von CLAGE



DCX Next (elektronisch geregelt)

Elektronisch geregelter Durchlauferhitzer zur komfortablen und sparsamen Warmwasserversorgung. Die Elektronik regelt die Leistungsaufnahme in Abhängigkeit von Zulauftemperatur und Durchfluss bis zur Leistungsgrenze, um die eingestellte Auslauftemperatur gradgenau zu erreichen und konstant zu halten. Per Sensortaste kann zwischen fünf Temperaturstufen gewechselt werden: 35 °C – 38 °C – 42 °C – 48 °C oder 55 °C. Die gewählte Temperatur wird durch eine farbige LED angezeigt.

Für Wasserspararmaturen geeignet durch besonders niedrige Einschaltwassermenge ab 1,5 l/min dank innovativer Wasserflusstechnik

Temperaturkonstanz durch TWIN TEMPERATURE Control TTC®,

Multiple Power System MPS®).

Einsatzbereiche: Einzel- und Gruppenversorgung für Bad, Duschbad, Küchenspüle und Waschbecken

**Komfort-Durchlauferhitzer DCX Next**



DLX Next (elektronisch geregelt)

Elektronisch geregelter Durchlauferhitzer zur Warmwasserversorgung von einer oder mehreren Zapfstellen. Die Elektronik passt die Leistungsaufnahme automatisch an die Zulauftemperatur und Durchflussmenge an, um die voreingestellte Auslauftemperatur bis zur Leistungsgrenze nicht zu überschreiten. Per Sensortaste kann zwischen drei Temperaturen gewechselt werden: 35 °C – 45 °C – 55 °C. Die gewählte Temperatur wird durch eine farbige LED angezeigt.

Für Wasserspararmaturen geeignet durch besonders niedrige Einschaltwassermenge ab 1,5 l/min dank innovativer Wasserflusstechnik

Einsatzbereiche: Einzel- und Gruppenversorgung für Bad, Duschbad, Küchenspüle und Waschbecken

**Komfort-Durchlauferhitzer DLX Next**

## E-Komfort-Durchlauferhitzer für das moderne Bad

Aus der Serie Energiesparende Warmwassergeräte von CLAGE



DBX Next (elektronisch geregelt)

Elektronisch geregelter Durchlauferhitzer zur Warmwasserversorgung von einer oder mehreren Zapfstellen. Die Elektronik passt die Leistungsaufnahme automatisch an die Zulauftemperatur und Durchflussmenge an, um die voreingestellte Auslauftemperatur bis zur Leistungsgrenze nicht zu überschreiten. Die Warmwassertemperatur wird im Gerät fest voreingestellt und über die Sanitärarmatur mit kaltem Wasser gemischt.

Für Wasserspararmaturen geeignet durch besonders niedrige Einschaltwassermenge ab 1,5 l/min dank innovativer Wasserflusstechnik

Einsatzbereiche: Einzel- und Gruppenversorgung für Bad, Duschbad, Küchenspüle und Waschbecken

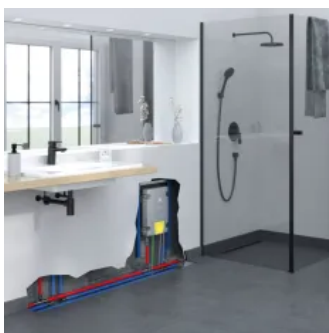
**Komfort-Durchlauferhitzer DBX Next**



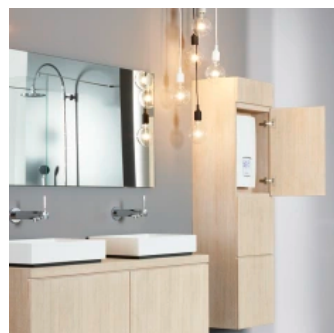
Alle E-Durchlauferhitzer von CLAGE haben die Energieeffizienzklasse A, auf einer Skala von A+ bis F

Weitere Informationen zu allen E-Komfortdurchlauferhitzern [LINK](#)

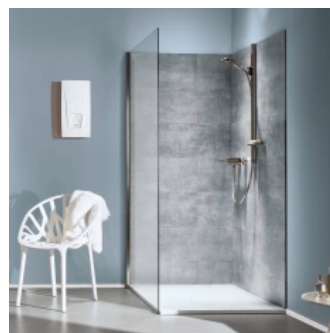
### Installationsbeispiele



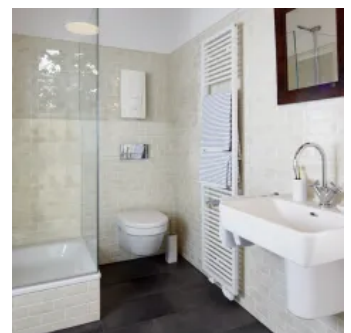
E-Modul-Durchlauferhitzer ISX hinter einer Vorwand



E-Durchlauferhitzer DSX Touch im Schrank



E-Durchlauferhitzer DCX Next auf der Wand



E-Durchlauferhitzer DBX Next auf Kacheln

### Produktauswahl CLAGE Warmwassergeräte

Die Auswahl des optimal passenden Warmwassergerätes ist von unterschiedlichen Faktoren abhängig:

- Art der Anwendung, z.B. Handwaschbecken, Küchenspüle, Ausgussbecken, Badezimmer, Dusche
- gewünschte max. Warmwassertemperatur und -Menge
- Art des Stromanschlusses (Absicherung, Nennspannung, Neuverlegung möglich?)
- Persönlicher Anspruch an Ausstattung und Komfort
- Ggf. Lage des Wasseranschlusses (oberhalb oder unterhalb des Waschbeckens/Spüle)
- Ggf. Art und Nutzung der Auslaufarmatur

## E-Komfort-Durchlauferhitzer für das moderne Bad

Aus der Serie Energiesparende Warmwassergeräte von CLAGE

Zur einfachen Auswahl bietet CLAGE eine Interaktive Produktberatung, die anhand konkreter Fragen die optimal geeigneten Warmwassergeräte vorschlägt.

[-> Zum interaktiven Produktberater](#)

### Corporate Responsibility



# CLAGE

CLAGE setzt sich aktiv für Umweltschutz und Klimaneutralität ein. Im Fokus stehen u.a. die **klimaneutrale Geräteproduktion** nach Scope 1 und 2 (seit 2021) sowie die kontinuierliche Weiterentwicklung und Erreichung der Klimaneutralität (bis 2030). Die Umwelt zu schützen, ist für die CLAGE GmbH eine Verpflichtung gegenüber Kunden, Mitmenschen und nachfolgenden Generationen. Das Umweltmanagement des Unternehmens ist nach den hohen Anforderungen der **Umweltrichtlinie DIN EN ISO 14001:2015 zertifiziert**.

Die CLAGE-Mitarbeiter werden in internen Qualitätsaudits über umweltgerechtes Verhalten am Arbeitsplatz informiert. Betriebliche Abläufe werden ganzheitlich betrachtet, analysiert und kontinuierlich verbessert. Viele einzelne Maßnahmen im täglichen Arbeitsprozess tragen dazu bei, die Umwelt zu schützen und die Klimaschutzziele zu erreichen.

Seit der Firmengründung im Jahr 1951 produziert CLAGE Warmwassergeräte, die bedarfsgerecht nur so viel Energie und Wasser verbrauchen, wie man wirklich benötigt. Die intelligente Technik garantiert **maximalen Komfort bei minimalem Energieverbrauch**.

Darüber hinaus setzt sich CLAGE gemeinsam mit dem Verein »Viva con Agua« weltweit für eine nachhaltige Versorgung mit sauberem Trinkwasser ein – vor allem in Regionen, die dringend auf Hilfe angewiesen sind. Mit den Spenden möchte das Industrieunternehmen die Lebensumstände der Menschen in diesen Regionen langfristig verbessern.

Für die vor- und nachgelagerten Stufen der Wertschöpfungskette (Scope 3) hat sich CLAGE ebenfalls hohe Ziele gesetzt. Bei der Beschaffung der Roh- und Hilfsstoffe werden bereits Lieferanten bevorzugt, die dem Umweltschutz einen hohen Stellenwert einräumen. Auch hier will CLAGE die CO<sub>2</sub>-Emissionen in den nächsten Jahren signifikant senken.

[Weitere Informationen](#)

CLAGE GmbH

Absender

Pirolweg 4  
21337 Lüneburg  
Deutschland

Tel. +49 4131 8901100, Fax +49 4131 83200  
[info@clage.de](mailto:info@clage.de), [www.clage.de/de](http://www.clage.de/de)

Datum:

Per Fax

Per Brief

Für meine Notizen

Bitte nehmen Sie mit mir Kontakt auf und vereinbaren Sie einen Termin mit mir.

Bitte übersenden Sie mir für Ihre Produkte das aktuelle Katalogmaterial.

Bitte übersenden Sie mir für Ihre Produkte ausführliche Planungsunterlagen.

Anfrage zur Produktserie „Energiesparende Warmwassergeräte“

Mitteilung: