

Dusch- und Ablaufsysteme für Bad & Spa

Von Dallmer

DALLMER



Dallmer GmbH + Co. KG
Wiebelsheidestr. 25
59757 Arnsberg
Deutschland

Tel.: +49 2932 9616-0

info@dallmer.de
www.dallmer.com

Die Erstellung bodengleicher, barrierefreier oder extrem flacher Duschen in privaten Badezimmern, Hotels, Wellness-Anlagen, Schwimmbädern, Saunen, Kuranlagen, Krankenhäusern, Wohnheimen, usw. bietet neben den funktionalen Vorteilen, wie bequeme Zugänglichkeit und einfache Reinigung eine hohe Ästhetik.

– Duschrinnen CeraWall

CeraWall verbindet prägnant Ästhetik und Funktion. Puristisch im Design und mit integriertem Gefälle leitet die Duschrinne das Wasser zuverlässig zur Ablauföffnung. 3 Varianten CeraWall Select, CeraWall Individual und CeraWall Pure zum Einbau an der Wand.

– Duschrinnen CeraFloor

Minimalistisch im Design und in 3 Varianten aus hochwertigem Edelstahl gefertigt, verschönert diese Duschrinne jedes Bad. Das integrierte Quergefälle leitet das Wasser auf der Schiene direkt zum Abfluss. CeraFloor eignet sich optimal als Duschrinne für den Flächeneinbau, lässt sich jedoch außerdem wandnah montieren – je nach Duschbereich.

– Duschrinne Zentrix

Zentrix verbindet durch ihre skulpturale Gestaltung in idealer Weise Form und Funktion. Die Duschrinne öffnet sich mit sanfter Rundung nach innen zu einem Spalt, durch den das Wasser abfließt.

– Duschrinne CeraNiveau

Mit ihrer edel anmutenden Abdeckung, der umlaufenden Ablauföffnung und der kompromisslosen Reduktion auf die Grundform des Rechtecks wird CeraNiveau hohen ästhetischen Ansprüchen gerecht.

– Duschrinne CeraFrame Individual

CeraFrame eröffnet maximale Gestaltungsfreiheit durch ihre befliessbare Abdeckung und die attraktiven Farbvarianten (Edelstahl matt, Schwarz, Rotgold und Messing). Sie wird in der Fläche montiert und passt zu vielen Fliesenformaten.

– Duschrinne CeraFrame Liquid Neo

CeraFrame Liquid Neo wurde für dünn-schichtige, fugenlose Spachtelsysteme entwickelt. Sie integriert sich optimal in den Duschbereich, da die Abdeckung auch mit dem dünn-schichtigen Bodenbelag aufgefüllt wird.

– Bad- und Duschrinnen DallDrain

Im Baukastensystem oder als Komplettablauf, z. B. Badablauf DallDrain Plan mit minimaler Aufbauhöhe. Mit flexibler, einklickbarer Dichtmanschette zum sicheren Anschluss an Verbund- und Bahnenabdichtungen gemäß DIN 18534.

Designauszeichnungen

Das Design der Dallmer Ablaufsysteme und Abdeckungen wurde mehrfach prämiert, u.a. iF product design award, reddot design award, GOOD DESIGN und mehrfach nominiert für den Designpreis Deutschland.

Duschrinnen CeraNiveau / Zentrix für die Fläche

Aus der Serie Dusch- und Ablaufsysteme für Bad & Spa von Dallmer



© HeideKraenzlein

CeraNiveau ist eine Kurzrinne für bodengleiche Duschen. Es ist eine Synthese aus innovativen und vielfach bewährten Komponenten, wie ein kompakter Dünnbett-Ablauf und eine einzigartige Design-Abdeckung. Zentrix ergänzt diese Ablaufsystem um eine prägnante Design-Variante.

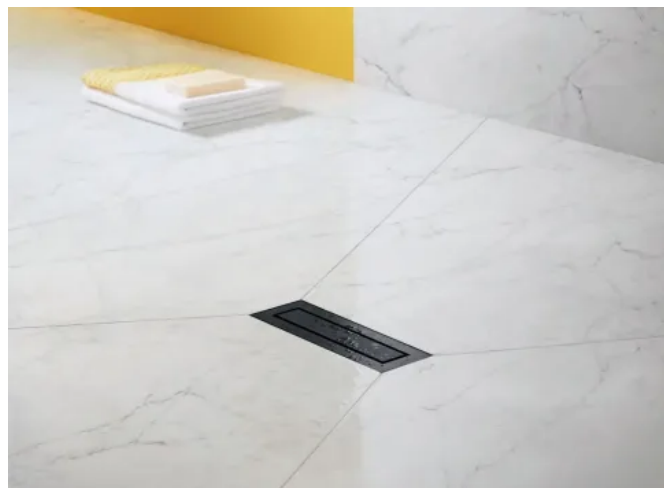
Beschreibung

Duschrinne CeraNiveau

Bei den Materialien bietet Dallmer eine Auswahl moderner und zeitloser Oberflächen: Edelstahl gebürstet, Edelstahl poliert, schwarz matt und - klassisch modern - Bronze patiniert.

Die Abdeckungen haben das Maß 300 x 100 mm und harmonisieren besonders gut mit großen Fliesenformaten.

CeraNiveau wurde für das außerordentliche Design mit dem reddot design award 2007, dem iF design award 2007, dem Designpreis 2008 und dem Designpreis GOOD DESIGN ausgezeichnet.



Duschrinne CeraNiveau

Duschrinnen CeraNiveau / Zentrix für die Fläche

Aus der Serie Dusch- und Ablaufsysteme für Bad & Spa von Dallmer

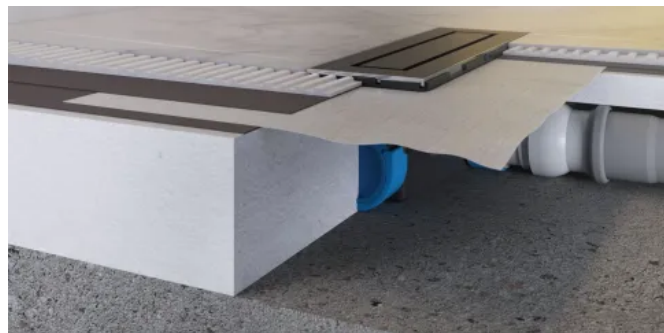
Merkmale CeraNiveau

- Einbau in der Fläche als integrierter Teil des Bodenbelages
- massive rechteckige kurze Duschrinne mit konturierter Ablauföffnung, Edelstahl matt, poliert oder matt PVD-beschichtet in den Farben Schwarz, Rotgold oder Messing
- in den Abmessungen passend zu gängigen Fliesenformaten
- leicht und schnell zu reinigen durch entnehmbaren Geruchverschluss

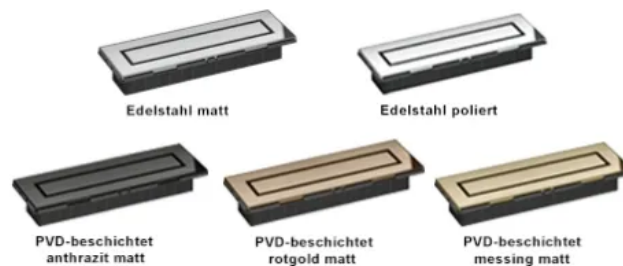
[Weiterführende Informationen zu Duschrinne CeraNiveau](#)

Aufsätze CeraNiveau

Fünf hochwertige Abdeckungen stehen zur Auswahl. Mehrfach ausgezeichnet für gutes Design.



Einbaubeispiel CeraNiveau mit Edelstahlaufsatz



Materialvarianten CeraNiveau

Technische Daten

Bauhöhen mit Ablaufgehäuse DallFlex 2.0 / CeraFlex: 45 mm (senkrecht), 65 mm, 90 oder 115 mm
Ablaufleistungen: 0,51 bis 2,35 l /s ^{*)}
Geeignet für keramische und Naturstein-Beläge von 9 – 34 mm (inkl. Kleberbett und Verbundabdichtung)
Abmessungen: 300 x 100 mm

^{*)} je nach Ablaufvariante und Anschlussart



Einbaubeispiel DallFlex 2.0 mit CeraNiveau

Duschrinnen CeraNiveau / Zentrix für die Fläche

Aus der Serie Dusch- und Ablaufsysteme für Bad & Spa von Dallmer



Mögliche Ablaufvarianten für CeraNiveau

Aufsätze Zentrix

Zentrix verbindet durch ihre skulpturale Gestaltung in idealer Weise Form und Funktion. Die Duschrinne öffnet sich mit sanfter Rundung nach innen zu einem Spalt, durch den das Wasser abfließt. So ergänzt diese kurze, dreidimensional gefräste Duschrinne aus massivem Edelstahl das DallFlex-System um eine prägnante Design-Variante. Installiert wird Zentrix in der Fläche mit dem DallFlex-Ablaufgehäuse oder mit dem Duschelement DallFlex Compact. Das besondere Design wurde mehrfach ausgezeichnet:



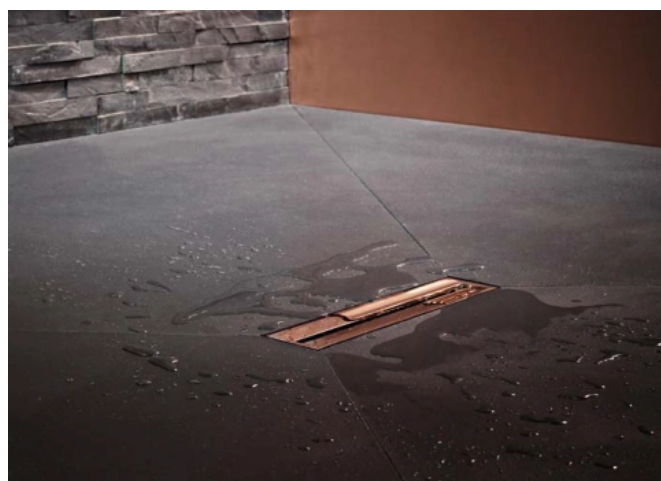
Duschrinnen CeraNiveau / Zentrix für die Fläche

Aus der Serie Dusch- und Ablaufsysteme für Bad & Spa von Dallmer

Eigenschaften Duschablauf Zentrix

- Einbau in der Fläche als integrierter Teil des Bodenbelages
- dreidimensional gefräste rechteckige Abdeckung mit länglicher Ablauföffnung, Edelstahl matt, poliert oder matt PVD-beschichtet in den Farben Schwarz, Rotgold oder Messing
- in den Abmessungen passend zu gängigen Fliesenformaten
- leicht und schnell zu reinigen durch entnehmbaren Geruchverschluss
- passend zum DallFlex 2.0 Ablaufgehäuse
- Aufsatzverlängerung: ABS
- Rahmen: ABS, 255 x 57 mm, grau oder schwarz

[Weiterführende Informationen zu Duschrinne Zentrix](#)



Zentrix, in matt PVD-beschichtet rotgold

Technische Daten

Bauhöhen mit Ablaufgehäuse DallFlex 2.0 / CeraFlex: 45 mm (senkrecht), 65 mm, 90 oder 115 mm

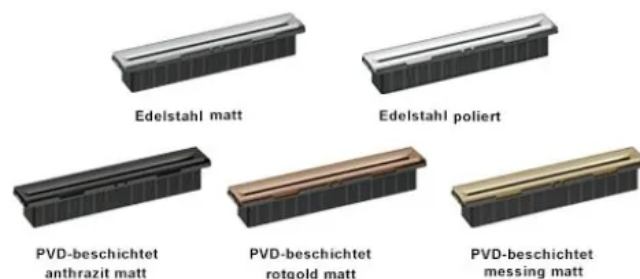
Ablaufleistungen: 0,51 bis 2,35 l / s^{*)}

Geeignet für keramische und Naturstein-Beläge von 8 – 38 mm (inkl. Kleberbett und Verbundabdichtung)

Geeignet für Bodenbeläge: 11 – 38 mm (inkl. Kleberbett)

Abmessungen: 300 x 50 mm

^{*)} je nach Ablaufvariante und Anschlussart



Materialvarianten Zentrix

Duschrinnen CeraNiveau / Zentrix für die Fläche

Aus der Serie Dusch- und Ablaufsysteme für Bad & Spa von Dallmer



Einbaubeispiel DallFlex mit Aufsatz Zentrix



Varianten Ablaufgehäuse



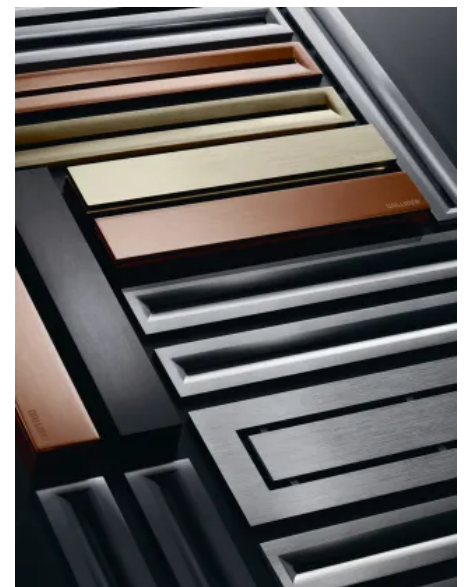
Mögliche Ablaufvarianten für Zentrix

Mit neuen Farben exklusive Akzente setzen

Zusätzlich zu den klassischen Edelstahl-Ausführungen gibt es die Duschrinnen CeraNiveau und Zentrix auch mit veredelten farbigen Oberflächen.

Mit den Farben Schwarz, Rotgold und Messing eröffnen sich neue Gestaltungsmöglichkeiten für die moderne Bad- und Spa-Architektur.

Die ultradünnen PVD-Beschichtung wurde eigentlich als funktionale Schutzschicht für stark belastete Teile in Sportmotoren entwickelt. Heute kommt die kohlenstoffbasierte Oberflächenbeschichtung mehr und mehr in der Innenarchitektur zum Einsatz (z. B. auch bei exklusiven Badarmaturen). Die Kombination aus Optik – gebürstete Oberflächen behalten ihre Struktur, polierte Oberflächen ihren Glanz – und Widerstandsfähigkeit macht die Beschichtung so attraktiv.



Mit neuen Farben exklusive Akzente setzen: Edelstahloberflächen von Dallmer

DallFlex 2.0 Ablaufgehäuse

Das Ablaufgehäuse DallFlex 2.0 bietet Lösungen für nahezu jede bauliche Situation und kann mit einer Vielzahl von Dallmer Duschrinnen kombiniert werden. Dieses bautechnische Konzept verbindet optische Vielfalt und einfaches Handling.

- Kompatibel mit den Duschrinnen CeraWall Select / Individual / Pure, CeraFloorSelect / Individual / Pure, Zentrix, CeraNiveau, CeraFrame Individual und CeraFrame Liquid Neo
- Flexible Positionierung an der Wand, in der Fläche oder dezentral

Duschrinnen CeraNiveau / Zentrix für die Fläche

Aus der Serie Dusch- und Ablaufsysteme für Bad & Spa von Dallmer

- DIN 18534-konform
 - Einfache Montage
 - Spannungsfreier Anschluss an die Abwasserleitung
 - Leichte Reinigung durch herausnehmbarem Geruchsverschluss
 - Hohe Effizienz auf der Baustelle - klare Gewerketrennung.
 - Zertifizierter Schallschutz nach DIN 4109 und VDI 4100
1. Flexible Dichtmanschette, faltenfrei und einklickbar; zum sicheren Anschluss an Verbundabdichtungen gemäß DIN 18534
 2. Haarsieb (im Lieferumfang enthalten)
 3. **NEU:** Geruchsverschluss komplett herausnehmbar; optional auch als mechanischer Geruchsverschluss
 4. **NEU:** Montageeinheit mit Positionierhilfe zur passgenauen Positionierung der Duschrinnen
 5. **NEU:** Schallentkoppelte, höhenverstellbare Montagefüße mit Schnellspannsystem
 6. Ablaufstutzen werkzeuglos positionierbar, Kugelgelenk zum spannungsfreien Anschluss an die Abwasserleitung



Ablaufgehäuse DallFlex 2.0 mit verbesserten Details

Varianten / Ablaufleistungen

- Ablaufgehäuse DallFlex 2.0 115: Bauhöhe 115 mm, seitlich DN 50: 1,1 l/s
- Ablaufgehäuse DallFlex 2.0: Bauhöhe 90 mm, seitlich DN 50: 0,83 l/s
- Ablaufgehäuse DallFlex 2.0 Plan: Bauhöhe 65 mm, seitlich DN 40: 0,51 l/s
- Ablaufgehäuse DallFlex 2.0 senkrecht: Bauhöhe 45 mm, senkrecht DN 50: 1,0 l/s
- Ablaufgehäuse DallFlex 2.0 Duo: Bauhöhe 90 mm, seitlich DN 50: 1,45 l/s
- Ablaufgehäuse DallFlex 2.0 Duo Plan: Bauhöhe 65 mm, seitlich DN 40: 0,86 l/s
- Ablaufgehäuse DallFlex 2.0 Duo Senkrecht: Bauhöhe 45 mm, senkrecht DN 50: 2,35 l/s
- Dallmer Schallschutzelement als Zubehör, geeignet zur Erfüllung der erhöhten Schallschutzanforderungen nach DIN 4109 und VDI 4100

Weiterführende Informationen zum DallFlex 2.0 Ablaufgehäuse

Ceraflex Ablaufgehäuse

- Zum Einbau mit allen Duschrinnen
- Einbau in den Estrich, je nach Verwendung an der Wand oder in der Fläche frei positionierbar
- DIN 18534-konform durch aufklickbare Dichtmanschette
- Hohe Einbausicherheit durch Polymerbetonkragen mit eingegossener Baustahlmatte
- Spannungsfreier Anschluss an die Abwasserleitung
- Leichte Reinigung durch herausnehmbarem Geruchsverschluss
- Dallmer-Brandschutz-Rohbauelement 11, passend zu Ablaufgehäusen CeraFlex und DallFlex senkrecht
- Zertifizierter Schallschutz nach DIN 4109 und VDI 4100

Duschrinnen CeraNiveau / Zentrix für die Fläche

Aus der Serie Dusch- und Ablaufsysteme für Bad & Spa von Dallmer

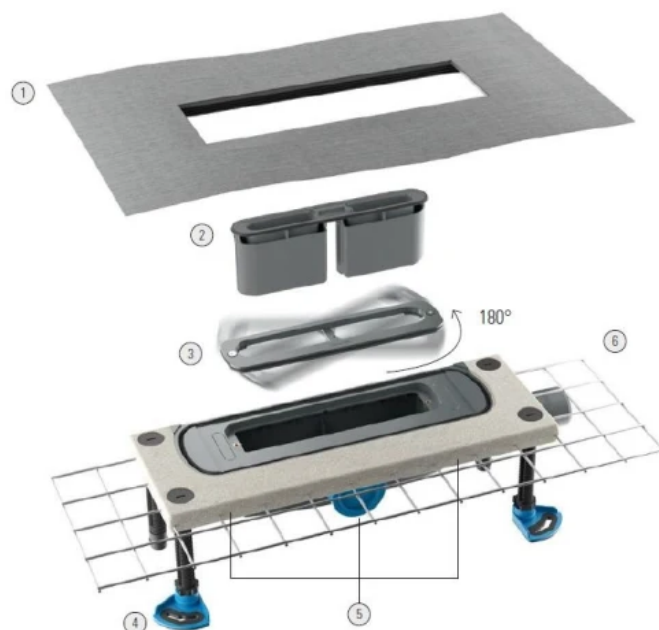
1. Flexible, faltenfreie und einklickbare Dichtmanschette zum sicheren Anschluss an Verbundabdichtungen gemäß DIN 18534
2. Einfach herausnehmbarer Geruchsverschluss zur schnellen Reinigung; freier Zugang zur Abwasserleitung
3. Asymmetrischer Wechselrahmen zur Anpassung an unterschiedlich dicke Wandbeläge von 12 – 32 mm, auch nach dem Einbau in den Estrich
4. Schallentkoppelte, höhenverstellbare Montagefüße
5. Ablaufstutzen werkzeuglos dreiseitig positionierbar, bewegliches Kugelgelenk zum spannungsfreien Anschluss an die Abwasserleitung
6. Polymerbetonkragen mit eingegossener Baustahlmatte
7. In der Ausführung Plan lieferbar
8. Mit senkrechtem Ablaufstutzen lieferbar

Technische Informationen

Bauhöhen: 45 mm (senkrecht), 65 mm oder 90 mm

Nennweite: DN 40 / DN 50

Zertifizierter Schallschutz nach DIN 4109 und VDI 4100



oder 7



oder 8



Ablaufgehäuse CeraFlex

Baunetz_Wissen_

Hintergrundinformationen Baunetz_Wissen: [Bodengleiche Duschen](#)