

Automatische Türsysteme

Von dormakaba

dormakaba 



dormakaba Deutschland GmbH
DORMA Platz 1
58256 Ennepetal
Deutschland

Tel.: +49 2333 793-0
Fax: +49 2333 793-4950

pre-sales.de@dormakaba.com
www.dormakaba.de

Automatische Schiebe- und Sondertüren

Automatik- Kompletttüranlagen: Schiebetüranlagen ST/FTST, Teleskopschiebetüranlagen TST/FTST, Schiebeschwenktüranlagen SST, Bogenschiebetüranlagen BST/FBST, Raumspartüranlagen RST, Faltflügeltüranlagen FFT und Karusselltüranlagen KTV/KTC

Schiebetürantriebe

Schiebetürantrieb CS 80 MAGNEO für Innentüren, ES 200 System für den Objektbereich, Antriebe für Fluchtwegschiebetüren DualDrive-Technologie Magnetverriegelung ES 200-2D, Teleskopschiebetürantriebe ES 200 T ES 200 T-2D, Schiebetürantrieb ES 410/420 für schwere Türen und Hospitaltüren

Drehflügeltürantriebe

Drehflügeltürantriebe ED 100/ED 250, ED 200, ESR ED 200, ESR 1/2

Drehtürantriebe

Aus der Serie Automatische Türsysteme von dormakaba



Elektromechanische und elektrohydraulische Drehflügeltürantriebe mit selbstlernender Mikroprozessorsteuerung für 1– und 2– flügelige Drehflügeltüren. Verschiedene Ausführungsvarianten wie zum Beispiel Antriebe mit Vollautomatik, Antriebe für Feuer- und Rauchschutztüren sowie Antriebe für Innentüren, die Menschen mit Handicap bei der Nutzung von Türen unterstützen.

Drehtürantriebe

Aus der Serie Automatische Türsysteme von dormakaba

Automatische Drehflügeltürantriebe



Einsatzbereiche

z. B. Eingangs- oder Zwischentüren, Ladengeschäfte, Einkaufszentren, Hotels, Restaurants, Büro- und Verwaltungsgebäude, Krankenhäuser (z.B. Schleusenwendungen), Sanatorien, Kliniken oder Seniorenheime

ED 100/ED 250



Elektromechanischer Drehflügeltürantriebe, mit identischer Steuerung, Verkleidung und Netzteil, jedoch unterschiedlicher Leistung. Durch den Einsatz von Upgrade Cards können zusätzliche Funktionen aktiviert und das Basisgerät kann zu maßgeschneiderten Konfigurationen erweitert werden. Das Steuerungssystem ist darauf ausgelegt sich an die Bedürfnisse der Nutzer anzupassen und wechselhafte Bedingungen im Umfeld auszugleichen, wodurch eine sehr hohe Anlagenverfügbarkeit erreicht wird. Zusätzlich verfügen ED 100/ED 250 Antriebe über ein Temperatur Management Programm und Initial Drive Control welche die Lebensdauer durch Vermeidung von ungewünschten Überlastungen durch schwergängige Türen und Vandalismus deutlich verlängern können.

Antriebssystem

- DORMA ED 100: Drehflügeltürantrieb für Türen bis 160 kg Türgewicht, EN 2–4 für Türbreiten von 700–1100 mm
- DORMA ED 250: Drehflügeltürantrieb für Türen bis 400 kg Türgewicht, EN 4–7 für Türbreiten von 700–1600 mm)

Selbstschließend für den Einsatz an Brandschutztüren bis 1100 mm Breite (ED 100) und 1400 Breite (ED 250).

Drehtürantriebe

Aus der Serie Automatische Türsysteme von dormakaba

Barrierefreie Zugänge:

Die Türen lassen sich auch manuell leicht bedienen. Die hohen Sicherheitsanforderungen im öffentlichen Bereich werden durch diese Antriebe mit Low Energy erfüllt. Beide Geräte können auch mit Taster, Radarmelder oder durch die Funktion Power- Assist bedient werden. Zusätzlich ist ein direkter Anschluss für den Türöffnerausgang einer Haussprechanlage vorgesehen.

Power- Assist: Leichtes manuelles Öffnen mit einstellbarer Servounterstützung. Die Anforderungen der DIN 18040, DIN SPEC 1104, CEN/TR 15894, BS 8300/2100 und Dokument „M“ werden bis zu EN 7 erfüllt.

Verkleidung

Basic (silber/weiß/Sonderfarbe): Verkleidung für einflügelige Anlagen.

Vario (silber): Mittelstück mit Schnittkantenabdeckung.

Professionell (silber/weiß/Sonderfarbe): Nahtlose Verkleidung für zweiflügelige Anlagen.

Upgrade Cards

Erweiterung des Antriebssystems mit Zusatzfunktionen.

RC-Funksystem

Empfänger und verschiedenen Sender zur Funkfernbedienung des Türantriebes

ED ESR-Set

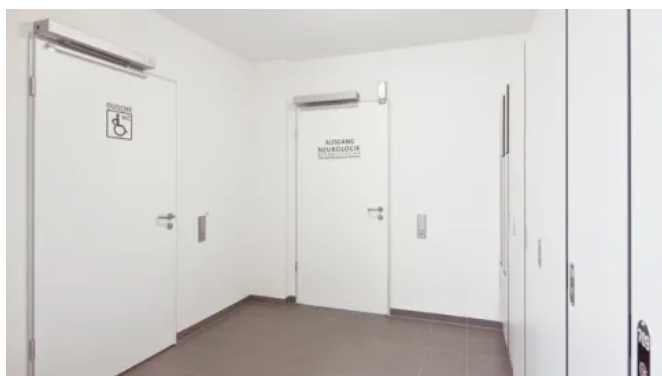
Integrierte Schließfolgeregelung für zweiflügelige Drehflügel-Türantriebe

Produkteigenschaften

- Aktive Windlastregelung im Automatikmodus
- Temperatur Management Programm - zuverlässigen Betrieb bei langer Lebensdauer
- Öffnungsunterstützung Power Assist - barrierefreie Begehung nach DIN 18040, DIN SPEC 1104
- Mit Umwelt-Produktdeklaration (EPD)
- Zuverlässig bei besonders tiefen Temperaturen



DORMA ED 100 / ED 250



Drehflügeltürantrieb ED 100/ED 250 einflügelig



Drehflügeltürantrieb ED 100/ED 250 zweiflügelig

Weitere Informationen

Drehtürantriebe

Aus der Serie Automatische Türsysteme von dormakaba

Das intelligente Türsystem MotionIQ

MotionIQ optimiert die Steuerung von automatischen Drehflügeltüren mit **ED 100**, **ED 250** und kann für neue als auch für bestehende Systeme verwendet werden.



Das intelligente Türsystem MotionIQ

Funktionsweise

Das System öffnet die Tür nur dann, wenn es tatsächlich notwendig ist und schließt unmittelbar nach dem Durchgang. Zur Berechnung des optimalen Öffnungsmoments und der Offenhaltezeit wird ein Feld von bis zu 10 Metern im Türbereich mit einem virtuellen Netz abgedeckt. Sobald eine Person diesen Erfassungsbereich betritt, misst MotionIQ die Entfernung, die Geschwindigkeit und den Winkel, um einen Bewegungsvektor zu berechnen. Wird eine Durchgangsabsicht erkannt, ermittelt MotionIQ den optimalen Öffnungspunkt und die Offenhaltezeit für die durchgehende Person.

Das System besteht aus einem Radarsensor mit dynamischer Objektmessung, der die erfassten Bewegungsdaten über einen CAN BUS an den MotionIQ Controller übermittelt. Der MotionIQ Controller prüft, ob eine Begehungsabsicht vorliegt und berechnet die Fahrparameter für die Antriebssteuerung.

Vorteile für Planer und Architekten

- **Nachhaltig:** Die Tür öffnet just in time und die bleibt nur so lange geöffnet wie nötig, was Energieverluste um bis zu 50 % reduziert
- **Optimierter Personenfluss:** Ob schnelles oder langsames Annähern – die Türbewegung orientiert sich stets an der Annäherungsgeschwindigkeit.
- **Längere Lebensdauer:** Durch weniger Wiederöffnungen verringert sich der mechanische Verschleiß der Tür.
- **Einfache Planung und Installation:** Die Einrichtung des Systems erfolgt automatisch und der Antrieb passt sich an die Einsatzbedingungen an.
- **Verbesserte Nutzungssicherheit:** Da die Türbewegung mit sicherem Abstand zur Person erfolgt, wird die Anstoßgefahr verringert.
- **Komplettlösung für Automatiktüren:** Das intelligente System lässt sich in Kombination mit den etablierten Drehtürantrieben ED 100/ED 250 nutzen.

Mehr Informationen und technische Details

Drehtürantriebe

Aus der Serie Automatische Türsysteme von dormakaba

ED ESR 1/2

Meist werden an zweiflügeligen Türen beide Türflügel automatisiert. Für den Personendurchgang ist die Automatisierung von nur einem Türflügel oft ausreichend. In dieser Situation kommt in Kombination mit einem Standard ED 100 oder ED 250 der ED 250 PA ins Spiel und bietet eine kostengünstige Lösung.

Funktion

- Vollautomatisierter Gangflügel mit allen ED 100/250 Funktionen
- Standflügel ohne Automatikfunktion
- Standflügel kann von Hand geöffnet werden. Dabei unterstützt die Power Assist Funktion
- Der Standflügel kann bei Bedarf offengehalten werden
- Das System kann auch als Feststellanlage eingesetzt werden
- Einsatz bis EN 6 (ohne Brandschutzforderung bis 3.200 mm)
- Zugelassen für Feuer- und Rauchschutztüren

Weitere Informationen

ED Planungsrechner

dormakaba **ED-Berechnungstools** unterstützen bei der Planung mit Türgewichts- und Windlastrechnern.

DORMA PORTEO

Türassistent für Drehtüren bis zu einer Breite von 1100 mm und einem Gewicht bis zu 80 kg

PORTEO ist eine schnell montierbare, steckerfertige Komplettlösung mit viel Komfort und Sicherheit. Lieferung im Komplettpaket mit Gleitschiene und Montageplatte.



DORMA PORTEO

Drehtürantriebe

Aus der Serie Automatische Türsysteme von dormakaba



Produkteigenschaften

- Eine Ausführung für vier Montagearten: Band- und Bandgegenseite in Kopf- oder Türblattmontage
- Geringe Abmessungen H 60 x B 530 x T 80 mm
- Nahezu geräuschloses Fahrverhalten
- Einfache Montage: „Plug&Go“-Funktion
- GGT-geprüft

Weitere Informationen

dormakaba Deutschland GmbH

Absender

DORMA Platz 1
58256 Ennepetal
Deutschland

Tel. +49 2333 793-0, Fax +49 2333 793-4950
pre-sales.de@dormakaba.com, www.dormakaba.de

Datum:

☐

Per Fax

☐

Per Brief

☐

Für meine Notizen

☐

Bitte nehmen Sie mit mir Kontakt auf und vereinbaren Sie einen Termin mit mir.

☐

Bitte übersenden Sie mir für Ihre Produkte das aktuelle Katalogmaterial.

☐

Bitte übersenden Sie mir für Ihre Produkte ausführliche Planungsunterlagen.

Anfrage zur Produktserie „Automatische Türsysteme“

Mitteilung: