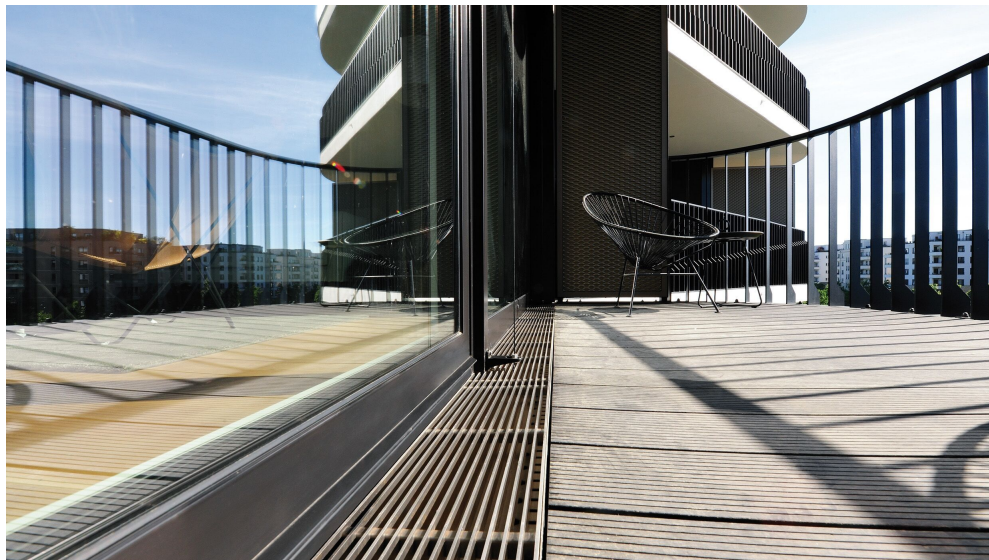


Drainage- und Entwässerungssysteme

Von Richard Brink



Richard Brink GmbH & Co KG
Görlitzer Str. 1-5
33758 Schloß Holte-Stukenbrock
Deutschland

Tel.: +49 5207 9504-0
Fax: +49 5207 9504-20

info@richard-brink.de
www.richard-brink.de

Richard Brink bietet ein vielseitiges Sortiment an Drainage- und Entwässerungssystemen für jede Bausituation – und das vom Standardmodell oder bis hin zur maßgefertigten Variante. Neben Rinnen, Gullys oder Rosten aus Edelstahl sowie feuerverzinktem Stahl hat der Metallwarenhersteller auch eine hauseigene Fertigung von Beton- und Polymerbetonrinnen etabliert. Außerdem werden jegliche Anforderungen von begehbaren Ausführungen bis hin zu solchen für den Schwerlastbereich abgedeckt. Speziell für Dämm- und Holzfassaden hat die Firma Richard Brink eine innovative Fassadenrinne mit großen Aussparungen zur optimalen Belüftung des Sockelbereichs im Angebot.

Übersicht Produktlösungen für Drainage- und Entwässerung

- Drainage- und Entwässerungsrinnen
 - Rinnen mit fixer Bauhöhe
 - Höhenverstellbare Rinnen
 - Schlitzrinnen
 - Rost-Sortiment
- Schwerlast-Entwässerung
 - Schwerlast-Rinnen
 - Schwerlast-Schlitzrinnen
 - Beton- und Polymerbetonrinnen
 - XXL-Retentionsrinnen
- Fassadenentwässerung
 - Fassadenentwässerung im Holzbau
 - Vielseitige Anschlussdetails

Drainage- und Entwässerungsrinnen

Aus der Serie Drainage- und Entwässerungssysteme von Richard Brink



Ob zur funktionalen Entwässerung von Terrassenflächen, entlang von Balustraden, Fensterfronten oder Fassaden oder auf öffentlichen Plätzen sowie Freiflächen – die Systeme zur Drainage und Entwässerung der Firma Richard Brink stellen für jeden Anwendungsfall ein effizientes Regenwassermanagement sicher.

Drainage- und Entwässerungsrinnen



Drainage- und Entwässerungsrinne „Stabile“

Drainage- und Entwässerungsrinne Stabile

Die Rinne „Stabile“ ist sowohl als Entwässerungsrinne mit geschlossenem Rinnenkörper als auch als Drainagerinne mit entsprechenden Schlitzten erhältlich. Sie ist ideal für den Einsatz auf Terrassen, Balkonen und als Fassadenrinne geeignet. Die nach außen gekanteten Auflageflächen für die Abdeckroste fungieren, ähnlich wie bei der höhenverstellbaren Drainagerinne „Hydra“, als Abstandhalter zur Wand und schaffen einen Hohlraum für die Hohlkehle des Wandanschlusses.

„Stabile“ wird aus feuerverzinktem Stahl oder Edelstahl gefertigt und ist in verschiedenen Einlaufbreiten und Rinnenhöhen erhältlich. Die Standardlänge der Rinne beträgt 1.000 mm, kann jedoch mit Verbinderpaaßen beliebig verlängert werden. Auf Kundenwunsch sind auch individuelle Abmessungen möglich.

Das umfangreiche Sortiment an Rostabdeckungen bietet für jede Baustellensituation die passende

Lösung.

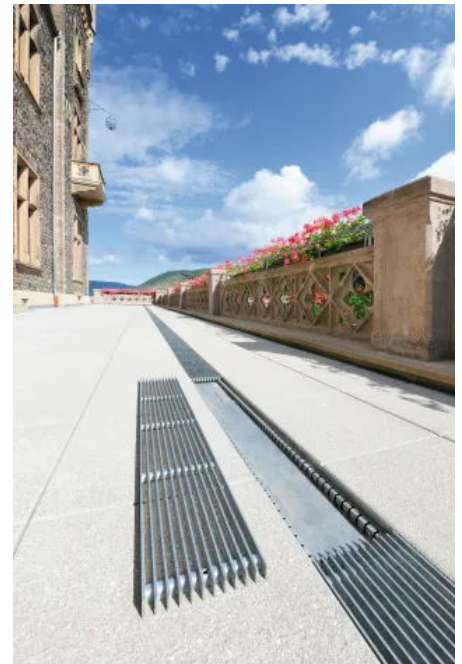
Weitere Informationen im Technischen Datenblatt [Drainagerinne Stabile](#) und [Entwässerungsrinne Stabile](#)

Drainage- und Entwässerungsrinnen

Aus der Serie Drainage- und Entwässerungssysteme von Richard Brink



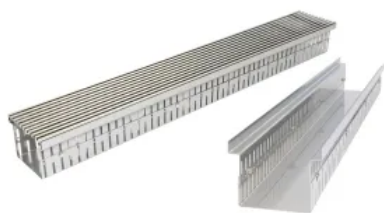
Die Burg Klopp in Bingen am Rhein - Wahrzeichen der Stadt



Als Abdeckroste für die Rinnen wurden 20 x 3 mm Längsstabroste aus feuerverzinktem Stahl gewählt.

Burg Klopp, Bingen

Bei diesem Projekt kamen u. a. 16 Meter der Drainagerinne „Stabile“ aus feuerverzinktem Stahl mit einer Einlaufbreite von 160 Millimeter sowie einer Höhe von 40 Millimeter zum Einsatz. Im gleichbleibenden Abstand folgen die Rinnen der Balustrade und bilden mit den umliegenden Betonplatten eine passgenaue und optische Einheit. Die verwendeten 20 x 3 Millimeter Längsstabroste unterstreichen die klassische sowie zeitlose Optik und werden so der Bedeutung des Bauwerks gerecht.



Drainagerinne „Hydra“

Höhenverstellbare Drainagerinne Hydra

Die „Hydra“ ist eine Drainagerinne, die sich stufenlos in der Höhe verstellen lässt und eine integrierte Kiesfangleiste besitzt. Die Höhe der Rinne kann mühelos an die örtlichen Gegebenheiten angepasst werden, so dass sie sich besonders für barrierefreies Bauen eignet.

Erhältlich ist die „Hydra“ in Edelstahl oder feuerverzinktem Stahl. Dank ihres modularen Designs kann sie ohne zusätzliche Verbindungsstücke verlängert werden. Ähnlich wie die Drainagerinne „Stabile“, die eine feste Aufbauhöhe hat, verfügt auch die „Hydra“ über nach außen gekantete Rostauflageflächen. Der dadurch entstehende Abstand zwischen Wandanschluss und Rinnenkörper macht sie besonders geeignet für geklebte und geschweißte Wandanschlüsse mit Dämmkeil.

Neben den Standard-Einlaufbreiten und -Rinnenhöhen kann die Rinne auch in individuell gefertigten

Abmessungen bestellt werden. Zur Abdeckung der Drainagerinne „Hydra“ steht eine große Auswahl an passenden Rosten zur Verfügung.

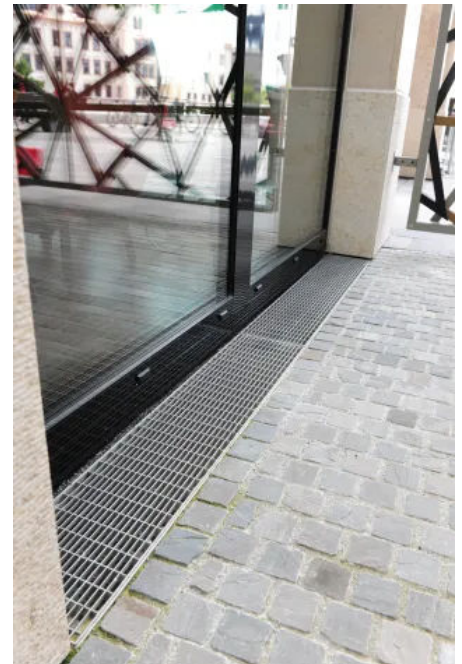
Weitere Informationen im Technischen Datenblatt [Drainagerinne Hydra](#)

Drainage- und Entwässerungsrinnen

Aus der Serie Drainage- und Entwässerungssysteme von Richard Brink



Das RIVA 1 an der Hafenpromenade am Dortmunder Phoenix See ist ein fünfgeschossiges Bürogebäude inklusive Gastronomie und Penthousewohnungen, entworfen vom Architekturbüro Schamp & Schmalöer.



An der Fassade der Gastronomie wurden Drainagerinnen des Typs „Hydra“ mit Maschenrosten aus Edelstahl eingesetzt.

RIVA am Phoenix See, Dortmund

An der Fassade der Gastronomie wurden Drainagerinnen des Typs Hydra mit Maschenrosten aus Edelstahl zur Ableitung von überschüssigem Wasser direkt in einen öffentlichen Regenwasserkanal eingesetzt. Die „Hydra“ wurde parallel zum Gebäude verlegt, sodass sie sich gleichförmig an die mit Aluminium-Profilen eingefasste Glasfassade des Restaurants anpassen. Zudem gewährleisteten die Rinnen in allen Bereichen barrierefreie Übergänge.



Drainage-Schlitzrinne Lamina

Drainage-Schlitzrinne Lamina

Die Drainage-Schlitzrinne „Lamina“ hat eine integrierte Höhenverstellung, während die Drainage-Schlitzrinne „Lamina Fix“ über eine feste Einbauhöhe verfügt. So kann sie zur Freiflächen- oder Fassadenentwässerung an die baulichen Gegebenheiten vor Ort stufenlos angepasst werden. Der Niederschlag wird durch einen 10 mm breiten Schlitz aufgenommen und sicher in die Rinne geleitet. Von dort fließt das Wasser zu den Entwässerungspunkten und kann gleichzeitig durch Drainageschlitze in die umliegende Schüttung oder die darunterliegende Entwässerungsebene abfließen. Die Drainage-Schlitzrinne „Lamina“ ist in Edelstahl oder feuerverzinktem Stahl, mit einer Länge von 1.000 mm, verfügbar. Ergänzend zur höhenverstellbaren Schlitzrinne „Lamina“ sind Spülkästen zur Wartung der Rinne sowie End- und Eckstücke erhältlich.

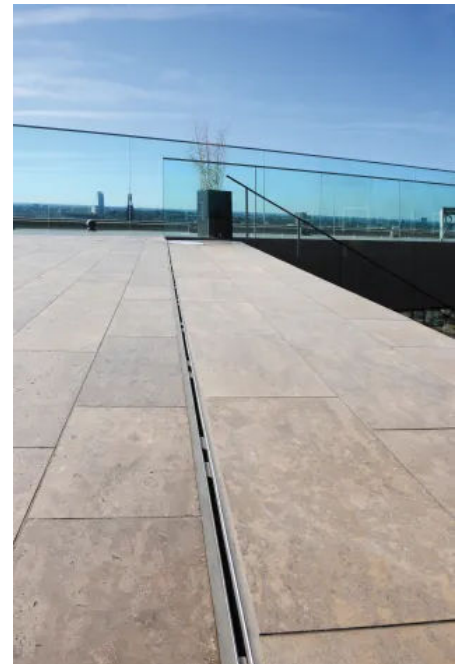
Weitere Informationen im Technischen Datenblatt [Drainage-Schlitzrinne Lamina](#)

Drainage- und Entwässerungsrinnen

Aus der Serie Drainage- und Entwässerungssysteme von Richard Brink



Nach einem Entwurf der niederländischen Architekten von NL Architect ragt das Groninger Forum aus dem sonst historischen Stadtkern hervor.



Vor dem Treppenaufgang fangen Lamina-Schlitzrinnen anfallende Wassermengen auf und leiten sie gezielt ab.

Groninger Forum, Groningen

Die rund 800 Quadratmeter große Dachterrasse mit gläsernen Balustraden bietet einen einzigartigen Blick auf die Stadt. Ein Treppenaufgang führt von einem unterhalb der Dachfläche liegenden, offenen Innenhof eines Cafés auf die Plattform selbst, die mit Sitzgelegenheiten und einem gastronomischen Angebot zum Verweilen einlädt.

Entlang der Brüstung am Rande der Dachterrasse sowie unmittelbar vor dem Treppenabsatz am oberen Ende wurden insgesamt 149 Meter der Entwässerungsschlitzrinne „Lamina“ verbaut.



Doppelschlitzroste Gemini

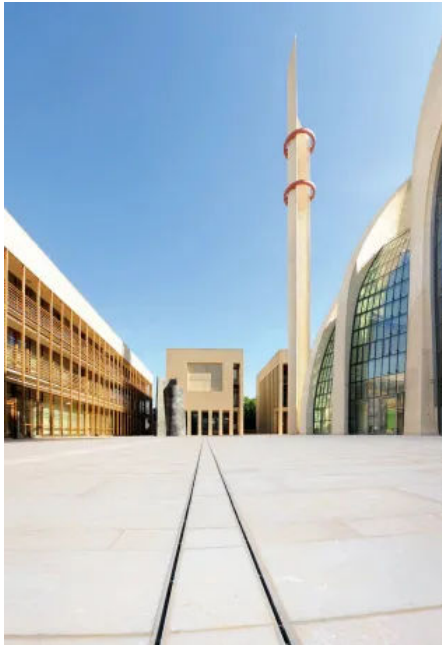
Doppelschlitzroste Gemini

Die mit dem Red Dot Award ausgezeichneten Doppelschlitzroste „Gemini“ eignen sich für die Kombination mit mit Drainage- und Entwässerungsrinnen auf der Fläche, vor Fassaden und auf Terrassen oder Balkonen. Sie fügen sich dank der belegbaren Plattenschale in das umgebende Plattenmaterial fast nahtlos ein. Für jegliches Belagsmaterial wird die Plattenschale individuell angepasst. Die Entwässerungstechnik verschwindet fast, nur die beiden Schlitz mit ihren Edelstahleinfassungen zeichnen sich vom Bodenbelag ab.

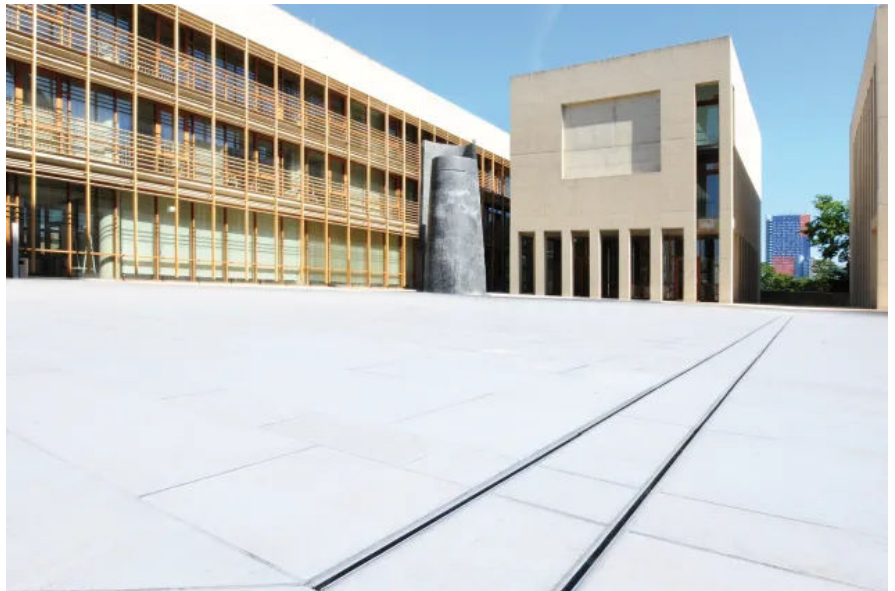
Die „Gemini“ ist mit Einlaufbreiten von 100, 140, 160, 200 und 250 Millimetern erhältlich. Je nach Kundenwunsch werden die Roste auch in individuellen Abmessungen gefertigt. Für eine einfache Reinigung des Entwässerungssystems können die Schlitzrinnenroste komplett entnommen werden.

Drainage- und Entwässerungsrinnen

Aus der Serie Drainage- und Entwässerungssysteme von Richard Brink



Alle Rinnen und Roste wurden als Sonderanfertigungen geliefert.



Auch vor den Fassaden sämtlicher Gebäudeteile der Moschee sorgt das Entwässerungssystem für die sichere Ableitung von Regenwasser.

DITIB-Zentralmoschee, Köln

Zur Ableitung von Niederschlagswasser von einer 1.470 Quadratmeter großen Fläche sowie der halben Kuppel des angrenzenden Moschee-Gebäudes wurden Entwässerungsrinnen und Doppelschlitzroste aus Edelstahl eingesetzt.

Die Doppelschlitzroste „Gemini“ fügen sich ohne Versatz in das Plattenmaterial ein, sodass die darunterliegende Technik nahezu komplett verdeckt ist. 2015 wurden die „Gemini“-Roste mit dem Red Dot Award „Best of the Best“ ausgezeichnet.

Nachhaltigkeit und Qualität

Richard Brinks Ansprüche an Qualität und faire Bedingungen für alle Beteiligten entlang der Produktion gehen weit über die Werkstore in Schloß Holte-Stukenbrock hinaus. Um einen Großteil des Standardsortiments auch als Sonderausführung fertigen zu können, werden jegliche Prozesse im eigenen Haus verantwortet. Zwischen Vertrieb, Konstruktion und Produktion findet eine enge Zusammenarbeit statt, die es dem Unternehmen ermöglicht, schnell und präzise jegliche Sonderanfragen in die Tat umzusetzen.

- Kurze Lieferwege sparen nicht nur Zeit, sondern sind auch nachhaltig
- Richard Brink setzt auf jahrzehntelange Kooperationen mit Lieferanten ausschließlich aus Europa

Alle Produkte haben das Gütesiegel „Made in Germany“. Die Auswahl von Rohstoffen und Materialien wird nicht nur auf Grundlage des Preises zu entschieden.

Richard Brink GmbH & Co KG

Absender

Görlitzer Str. 1-5
33758 Schloß Holte-Stukenbrock
Deutschland

Tel. +49 5207 9504-0, Fax +49 5207 9504-20
info@richard-brink.de, www.richard-brink.de

Datum:

☐

Per Fax

☐

Per Brief

☐

Für meine Notizen

☐

Bitte nehmen Sie mit mir Kontakt auf und vereinbaren Sie einen Termin mit mir.

☐

Bitte übersenden Sie mir für Ihre Produkte das aktuelle Katalogmaterial.

☐

Bitte übersenden Sie mir für Ihre Produkte ausführliche Planungsunterlagen.

Anfrage zur Produktserie „Drainage- und Entwässerungssysteme“

Mitteilung: