

Drahtseilsysteme für architektonische Lösungen innen und außen

Von Carl Stahl ARC

Carl Stahl
ARCHITEKTUR



Carl Stahl ARC GmbH

Siemensstr. 2

73079 Sülben

Deutschland

Tel.: +49 7162 948150200

Fax: +49 7162 948150105

xtend@carlstahl-arc.com

www.carlstahl-architektur.com

Das Drahtseilsystem I-SYS ist ein ganzheitliches Konzept für innovative architektonische Lösungen als Geländerfüllung, Aussteifung, Abhängung oder Verspannung. Die Experten von Carl Stahl begleiten das Projekt von der ersten Idee über die Entwicklung bis hin zu Fertigung, Montage und Nachbetreuung des Projektes.

Das Abhängesystem POSILOCK bietet Einrichtungslösungen für Ladenbau und Innenarchitektur. Gemäß dem Baukastenprinzip können einzelne Elemente individuell zusammengestellt werden.

Die Drahtseile werden aus säure- und rostbeständigem Edelstahl der Werkstoffklasse 1.4401 gefertigt.

Beschläge und Zubehörteile I-SYS bestehen aus Edelstahl, während die Zusatzelemente POSILOCK aus Messing, Aluminium, Stahl oder Zink gefertigt sind.

Lieferprogramm

I-SYS umfasst mehr als 1.000 Beschläge und Zubehörteile. Edelstahlseile sind in Durchmessern von 1 mm bis 26 mm erhältlich.

- I-SYS Außengewinde
- I-SYS Innengewinde
- I-SYS Gabeln
- I-SYS Ösen
- I-SYS Endhülsen
- I-SYS Seile, Schlaufen, Klemmen, Zubehör

POSILOCK besteht aus Basis- und Zusatzelementen. Edelstahlseile sind mit einem Durchmesser von 1 bis 3 mm erhältlich, und mit diversen Zusatzelementen.

- Seilspanner
- Seilhalter
- Seile, Halter in verschiedenen Ausführungen für Stoff, Displays, Glas, Zubehör

Drahtseilssysteme I-SYS aus Edelstahl

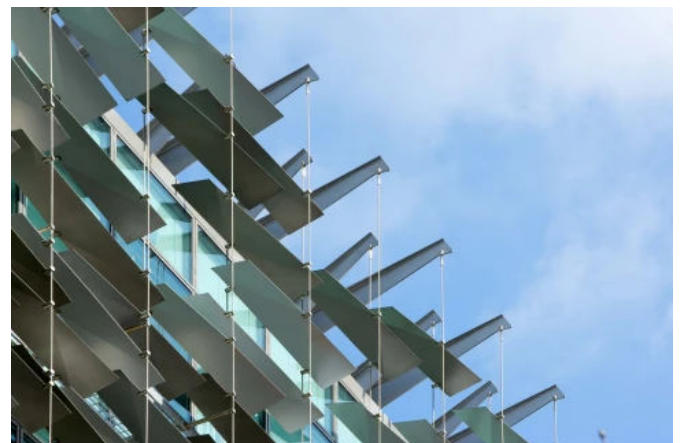
Aus der Serie Drahtseilssysteme für architektonische Lösungen innen und außen von Carl Stahl ARC



Drahtseilssystem I-SYS für innovative architektonische Lösungen als Geländerfüllung, Aussteifung, Abhängung oder Verspannung.

I-SYS

Das Drahtseilssystem I-SYS ist ein ganzheitliches Konzept für innovative architektonische Lösungen als Geländerfüllung, Aussteifung, Abhängung oder Verspannung. Die Experten von Carl Stahl begleiten das Projekt von der ersten Idee über die Entwicklung bis hin zu Fertigung, Montage und Nachbetreuung des Projektes.



Lieferprogramm

I-SYS umfasst mehr als 1.000 Beschläge und Zubehörteile. Edelstahlseile sind in Durchmessern von 1 mm bis 26 mm erhältlich.

- I-SYS Außengewinde
- I-SYS Innengewinde
- I-SYS Gabeln
- I-SYS Ösen

Drahtseilssysteme I-SYS aus Edelstahl

Aus der Serie Drahtseilssysteme für architektonische Lösungen innen und außen von Carl Stahl ARC

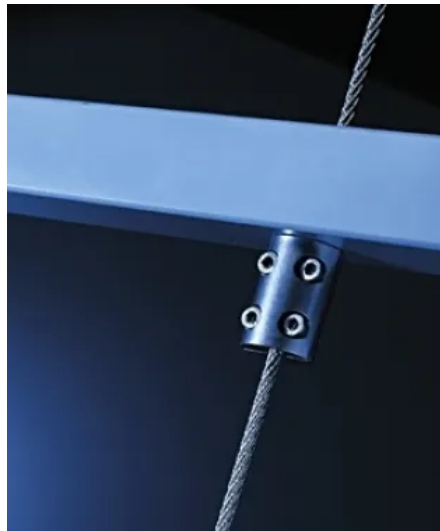
- I-SYS Endhülsen
- I-SYS Seile, Schlaufen, Klemmen, Zubehör

Einsatzgebiete von I-SYS

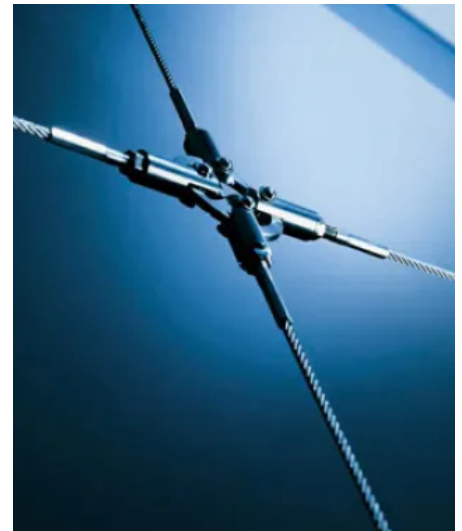
Edelstahlseile sind vielseitige Architekturelemente. Funktional, stabil, langlebig und dekorativ lassen sie sich individuell einsetzen. I-SYS realisiert auf den jeweiligen Auftrag zugeschnittene Lösungen – von der filigranen Geländerfüllung bis zur stark belastbaren Abspannung.



Das I-SYS Programm für **Geländer** ermöglicht individuelle Formen und Lösungen für die Gestaltung von Geländerzwischenräumen.



Als vertikale Lastenträger oder diagonale Halterung dienen die Edelstahl-Elemente von I-SYS zur **Abhängung**.



Durch eine kreuzförmige Verbindung sind die Stahl-Elemente zur **Aussteifung** tragender Elemente nutzbar.

I-SYS bietet eine elegante Möglichkeit für die **Vordach**gestaltung. Die schlanken Stahlseile werden in der Wand verankert und geben dem Glasdach durch Umspannungen Stabilität.

Große Zwischenräume an Gefahrenpunkten können durch I-SYS Konstruktionen **gegen Absturz gesichert** werden. Die stabilen Seile und Stäbe aus Edelstahl geben Halt und schützen vor Unfällen.

I-SYS – Komponenten

I-SYS umfasst Einzelteile, Kombinationen und individuelle Anwendungen. Vor allem ist I-SYS ein Angebot zur Zusammenarbeit. Die Experten von Carl Stahl beraten und planen kleine und große Projekte, sie inspirieren zur schönsten Lösung und liefern statische Berechnungen.

Funktionen und Formen für den Bau realisiert I-SYS mit Einzelteilen und Konfektionen – von der filigranen Geländerfüllung bis zur stark belastbaren Abspannung. Folgend die Einzelteile des Systems:

Drahtseilssysteme I-SYS aus Edelstahl

Aus der Serie Drahtseilssysteme für architektonische Lösungen innen und außen von Carl Stahl ARC

Außengewinde



Außengewinde F50 gehämmert

Aus Edelstahlseilen werden universelle Bauteile durch sinnvolle Anschlüsse, Verbindungen und Führungen. Sie müssen stark sein, um die wirkenden Kräfte aufzunehmen und zugleich stimmig ins Bild der Architektur passen.

Die gehämmerten, verpressten oder aufgerollten von CS-Außengewinde harmonisieren formschlüssig unterschiedliche Durchmesser von Edelstahlseil und Endverbindung

Produktübersicht: **I-SYS: Außengewinde** (Auszug PDF I-SYS Edelstahl–Seilssystem Stand 22.03.2018)

Innengewinde



Innengewinde verpresst

Lange Strecken aus edlen Seilen zieren Brücken, Plätze, Geländer. Sie dienen der Sicherheit, grenzen Nutzungen voneinander ab oder sie markieren Strukturen im öffentlichen Raum.

Für die richtige Spannung sorgen Pfosten mit Seilstößen in einem angemessenen Rhythmus.

Innengewinde leisten dafür beste Dienste. Auf ein formales Minimum reduziert halten sich so die Seile auf Maß und parallel zueinander.

Produktübersicht: **I-SYS: Innengewinde** (Auszug PDF I-SYS Edelstahl–Seilssystem Stand 22.03.2018)

Gabeln



CS-Gabel mit Außengewinde

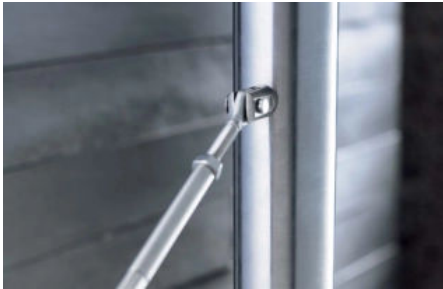
Schlank und dennoch stark belastbar soll sie sein: Die Verbindung von Seil und Bau verlangt intelligentes Design. Das I-SYS Programm verfügt über Ästhetik. Die technische Edelstahlverarbeitung in Verbindung mit organischer Formensprache wird an CS-Gabeln und CS-Ösen.

Produktübersicht: **I-SYS: Gabeln** (Auszug PDF I-SYS Edelstahl–Seilssystem Stand 22.03.2018)

Drahtseilssysteme I-SYS aus Edelstahl

Aus der Serie Drahtseilssysteme für architektonische Lösungen innen und außen von Carl Stahl ARC

Ösen

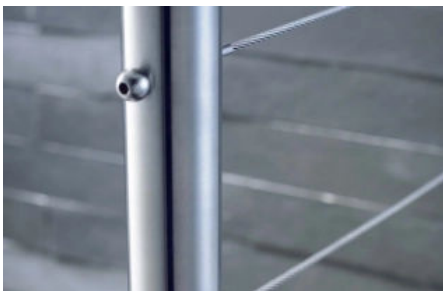


Öse mit Außengewinde

Als Gegenstück zu den Gabeln ergänzen Ösen das Duett zum dauerhaften Detail. Stark verbunden und dennoch gelenkig führt diese Art der Koppelung sogar um die Ecke. Auf sich allein gestellt können Ösen auch zur Führung von Seilen oder zur Verankerung im Bauwerk nützen.

Produktübersicht: **I-SYS: Ösen** (Auszug PDF I-SYS Edelstahl–Seilssystem Stand 22.03.2018)

Endhülsen



Kugelkopf mit Innengewinde

Endhülsen sorgen für stabilen Halt. Ergänzt um Formteile halten sie eine sichere Verbindung für schräge Seilverläufe. So sind Kugelkopf und Kugelpfanne eine zum Patent angemeldete technische Innovation für Endverbindungen in Steigungswinkeln bis 60 Grad.

Produktübersicht: **I-SYS: Endhülsen** (Auszug PDF I-SYS Edelstahl–Seilssystem Stand 22.03.2018)

Seile, Schlaufen, Klemmen und Zubehör



Mit den Durchmessern von 1 bis 26 Millimetern und Endverbindungen von M4 bis M36 liefert I-SYS ein Seil-Programm für individuelle Anwendungen. Seil und Verbindung bilden sind mit I-SYS ein einheitliches Detail.

Carl Stahl liefert und montiert passgenau nach individuellen Wünschen.

Produktübersicht: **Seile, Schlaufen, Klemmen und Zubehör** (Auszug PDF I-SYS Edelstahl–Seilssystem Stand 22.03.2018)

Gesamtbroschüre **I-SYS Edelstahl–Seilssystem** (Stand 22.03.2018=

Drahtseilssysteme I-SYS aus Edelstahl

Aus der Serie Drahtseilssysteme für architektonische Lösungen innen und außen von Carl Stahl ARC

Referenzobjekte



Grand Théâtre des Cordeliers, Albi, Frankreich

Produkte: 600 I-SYS Seilkonfektionen 3 - 15 Meter, \varnothing 10,0 mm



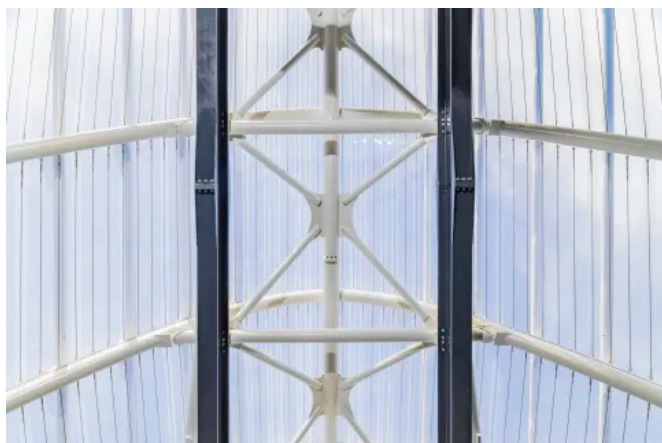
Baader Bank Zentrale, München

Produkte: I-SYS, \varnothing 4 mm



Olang Seilbahn, Brunico, Bozen - Südtirol, Italien

Produkte: I-SYS



Olang Seilbahn, Brunico, Bozen - Südtirol, Italien

Produkte: I-SYS

Carl Stahl ARC GmbH

Absender

Siemensstr. 2
73079 Sülben
Deutschland

Tel. +49 7162 948150200, Fax +49 7162 948150105
xtend@carlstahl-arc.com, www.carlstahl-architektur.com

Datum:

Per Fax

Per Brief

Für meine Notizen

Bitte nehmen Sie mit mir Kontakt auf und vereinbaren Sie einen Termin mit mir.

Bitte übersenden Sie mir für Ihre Produkte das aktuelle Katalogmaterial.

Bitte übersenden Sie mir für Ihre Produkte ausführliche Planungsunterlagen.

Anfrage zur Produktserie „Drahtseilssysteme für architektonische Lösungen innen und außen“

Mitteilung: