

DOMICO Elemente

Von DOMICO Dach-, Wand- und Fassadensysteme



© DOMICO KG

DOMICO Dach-, Wand- und
Fassadensysteme KG
Mösenthal 1
4870 Vöcklamarkt
Österreich

Tel.: +43 7682 26710

office@domico.at
www.domico.at

DOMICO Elemente sind vielseitig einsetzbar, im Industrie- und Gewerbebau, aber auch als Sportstätte. Sie zeichnen sich durch kurze Aufstellzeiten und optimalen bauphysikalischen Kernwerte aus.

Die Elemente können maßgenau in individueller Länge und Breite hergestellt werden – inklusive aller vorgegebenen Öffnungen für Tore, Türen, Fenster und Lichtkuppeln. Dabei sind Spannweiten von bis zu 30 m möglich.

Durch hohen Vorfertigungsgrad ist der Aufbau der Element-Halle denkbar einfach. Im Werk wird mit Gelenken das Dachelement und zwei Wandelemente zu einem Hallenelement verbunden.

Element-Dach

Aus der Serie DOMICO Elemente von DOMICO Dach-, Wand- und Fassadensysteme



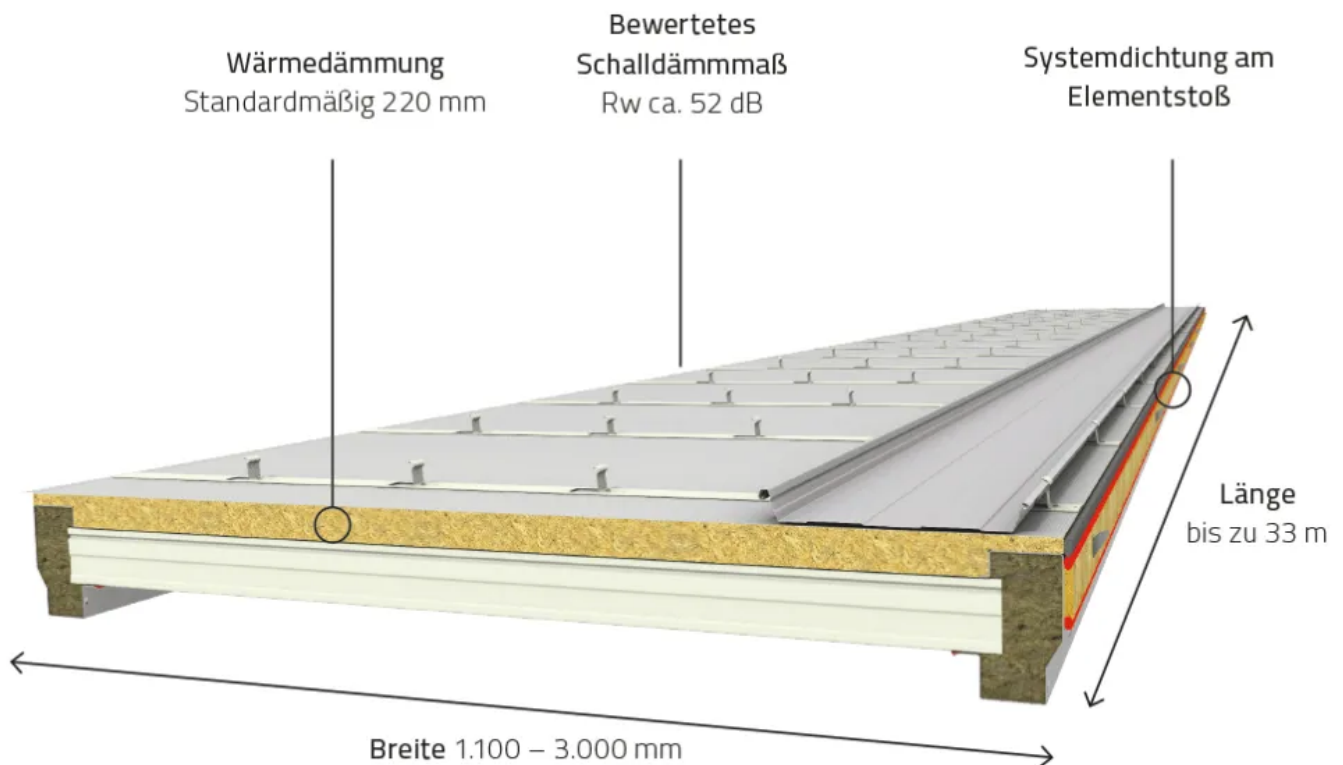
© DOMICO KG

Vorgefertigte Dachelemente aus Metall für den großflächigen, hochwertigen Industrie- und Hallenbau, aber auch für Sport- und Spielhallen

Element-Dach

Aus der Serie DOMICO Elemente von DOMICO Dach-, Wand- und Fassadensysteme

Das DOMICO Element-Dach



Das DOMICO Element-Dach ist ein kompaktes Leichtbauelement, das alle Anforderungen an maximaler Vorfertigung, Qualitätssicherung, kurzen Bauzeiten, Wirtschaftlichkeit und Wärmeschutz auf NEH-Niveau (EnEV) erfüllt.

Das DOMICO Element-Dach besteht aus Tragprofilen, Kassetten, mineralischer Wärmedämmung sowie Halteprofilen. Eine dampfdiffusionsoffene Abdeckbahn schützt das Dach nicht nur beim Transport, sondern sorgt auch für eine witterungsunabhängige Verlegung.

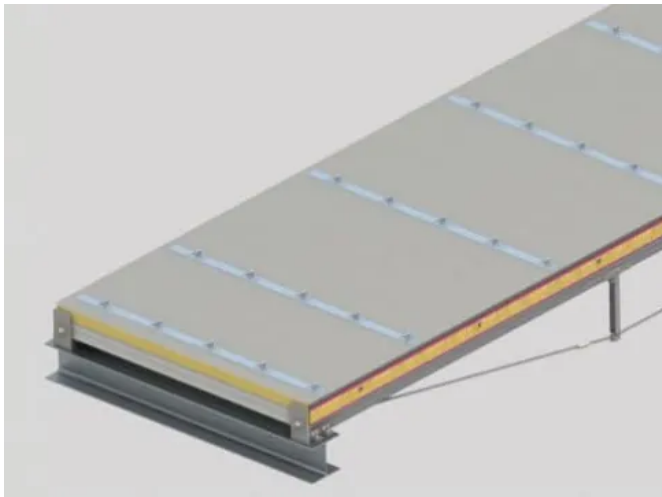
Weitere Eigenschaften:

- Kurze Montagezeit mit bis zu 1.500 m² Verlegeleistung / Arbeitstag ohne Oberschale
- Freie Spannweiten bis 30 m
Einsparung an tragender Unterkonstruktion und bessere Raumnutzung
- Akustikausführung zur Schallabsorption
- Glatte Untersicht für Optik im Innenraum
- Maximale Langlebigkeit und Sicherheit auf Grund durchdringungsfreier Befestigung der Außenschale
- Recyclbar
- Hoher Vorfertigungsgrad und projektbezogene Ausführungen
- Werkseitige Herstellung von Dachöffnungen und -durchführungen
- Zubehör sowie Sicherungseinrichtungen mittels systemkonformen Klemmen durchdringungsfrei montiert

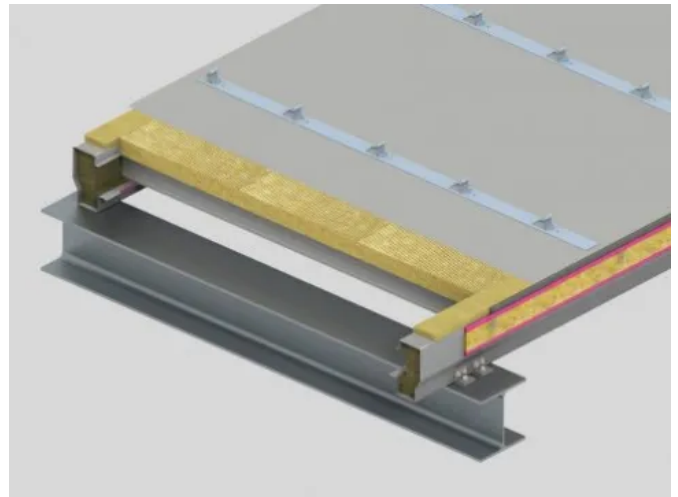
Element-Dach

Aus der Serie DOMICO Elemente von DOMICO Dach-, Wand- und Fassadensysteme

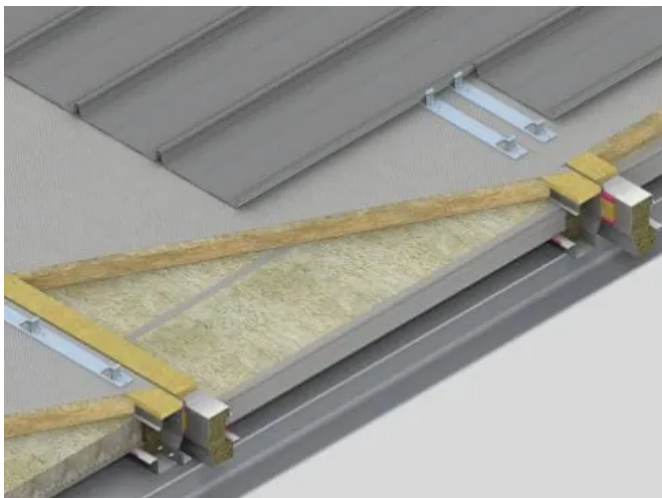
Das Element-Dach im Detail



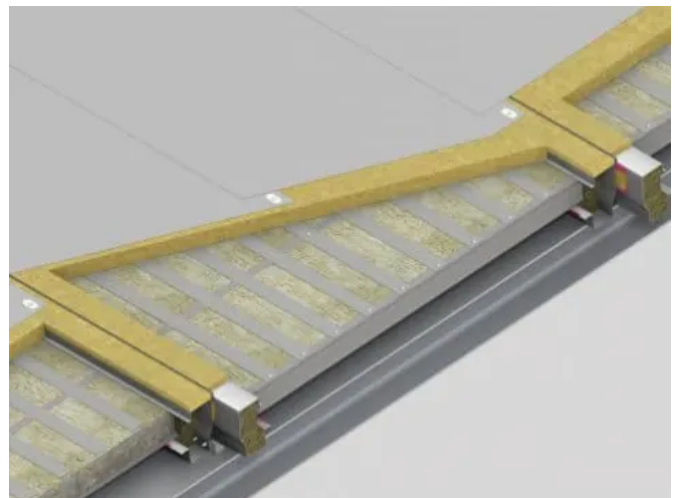
Element mit Unterspannung



Element First-Traufe



Element auf Binder mit Domitec®-Oberschale



Sonderausführung mit Dachabdichtung

Technische Daten [Element-Dach](#)

Element-Dach mit Dachabdichtung und Akustikausführung

Element-Dach mit Domitec-Dacheindeckung

Element-Dach

Aus der Serie DOMICO Elemente von DOMICO Dach-, Wand- und Fassadensysteme

Beispielhafte Referenzen



Dreifaltigkeitsschule, Zweifachsporthalle

Element-Dach Akustikausführung mit perforierten Kassetten

Element-Dach

Aus der Serie DOMICO Elemente von DOMICO Dach-, Wand- und Fassadensysteme



Systembau Eder GmbH & Co. KG, Kallham

Element-Dach und Domitec-Dacheindeckung (teilweise in Akustikausführung)

Element-Dach

Aus der Serie DOMICO Elemente von DOMICO Dach-, Wand- und Fassadensysteme



Foto: Wenzel Architekten + Ingenieure, www.architekt-wenzel.de

Hoffmann Logistic City

Element-Halle

Aus der Serie DOMICO Elemente von DOMICO Dach-, Wand- und Fassadensysteme



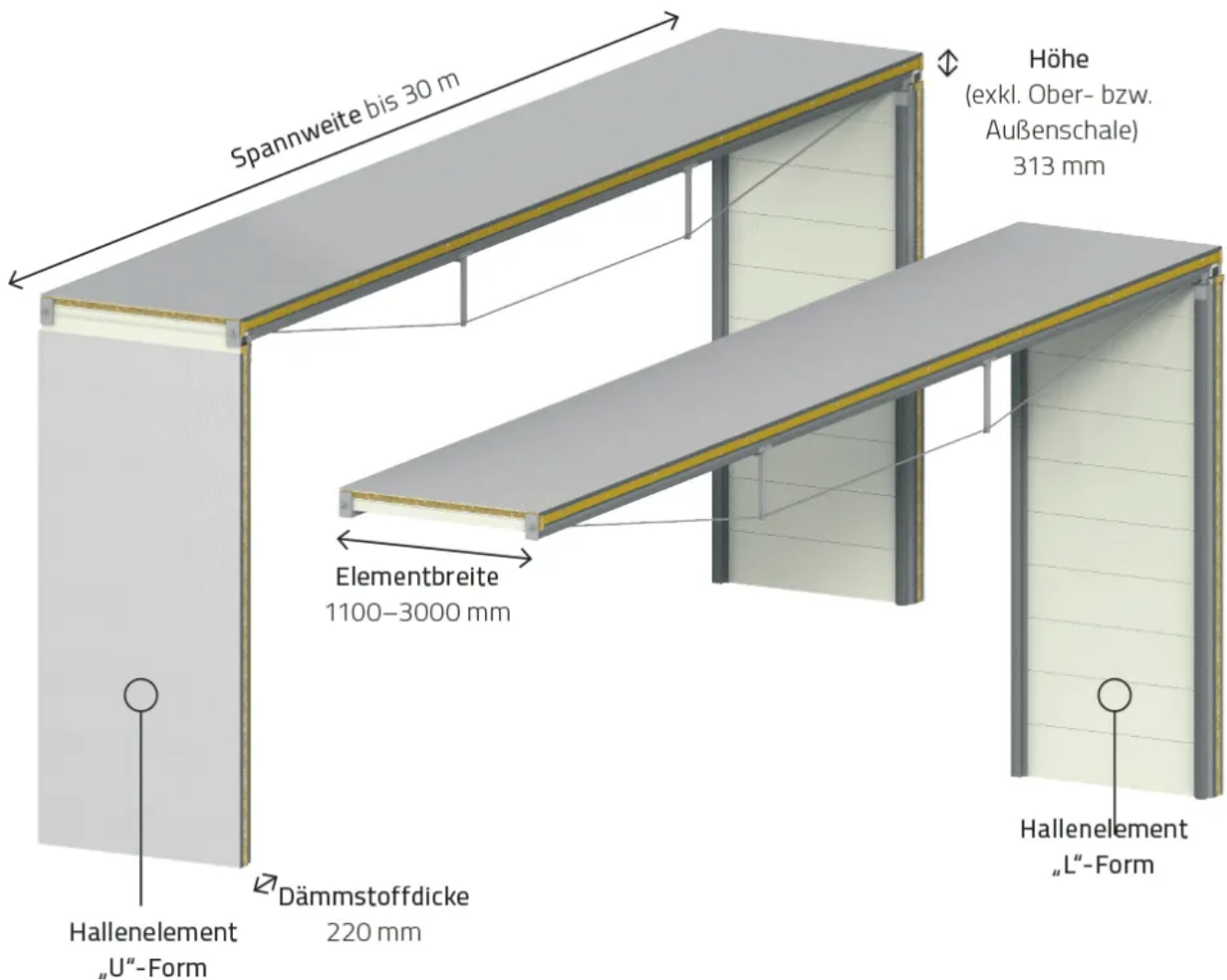
Foto: Ullmer GmbH Textil Service

Die DOMICO Element-Halle zeichnet sich durch ihre geringe Aufstellzeit, Leichtbauweise und vielseitiger Einsatzmöglichkeit aus.

Element-Halle

Aus der Serie DOMICO Elemente von DOMICO Dach-, Wand- und Fassadensysteme

Die DOMICO Element-Halle



Bauzeitverkürzung, Wirtschaftlichkeit und Sicherheit – das waren die Vorgaben, mit denen die DOMICO Element-Halle mit flexibler Nutzbarkeit entwickelt wurde.

Die DOMICO Element-Halle wird dabei projektgenau gefertigt. Sie ist jederzeit erweiterbar, da z. B. die Giebelwand problemlos demontiert und wieder montiert werden kann. Auch Anbauten bei bestehenden Gebäuden sind mit dieser Bauweise einfach zu realisieren.

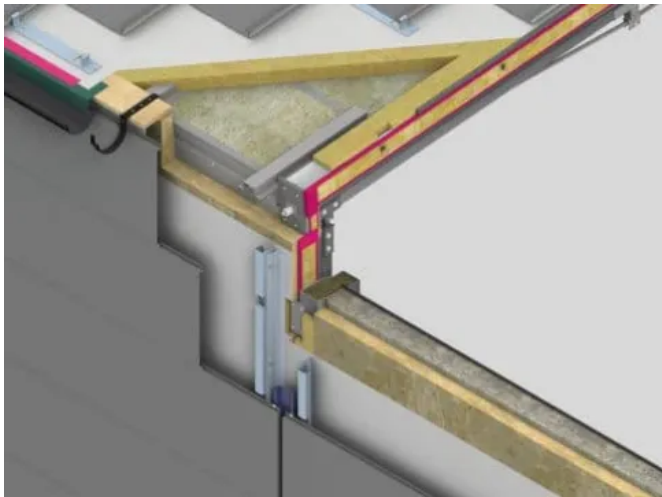
Weitere Eigenschaften:

- Durch die spezielle Unterspanntechnik sind Hallenbreiten bis 30 m frei überbrückbar – mit Zwischenauflegern kann die Hallenbreite vervielfacht werden.
- Hervorragende bauphysikalische Eigenschaften
- Ober- und Außenschale standardmäßig mit Domitec®- und Planum®-Profilen
- Öffnungen in der Halle werden werkseitig berücksichtigt
- Element-Halle mit einer Grundfläche von 750 m² in 10 Arbeitstagen ab Streifenfundament fertig
- Erfüllt die Anforderungen nach DIN 18234-2
- Recyclbar

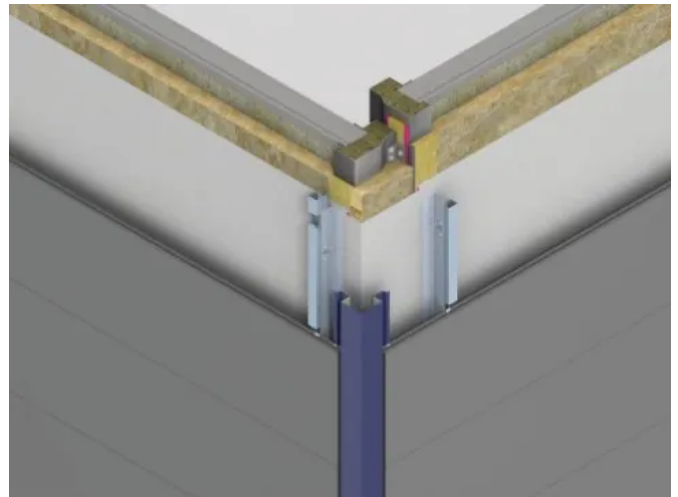
Element-Halle

Aus der Serie DOMICO Elemente von DOMICO Dach-, Wand- und Fassadensysteme

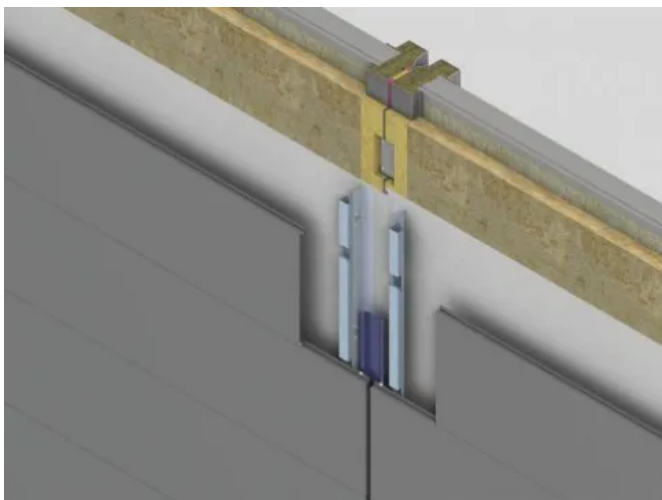
Die Element-Halle im Detail



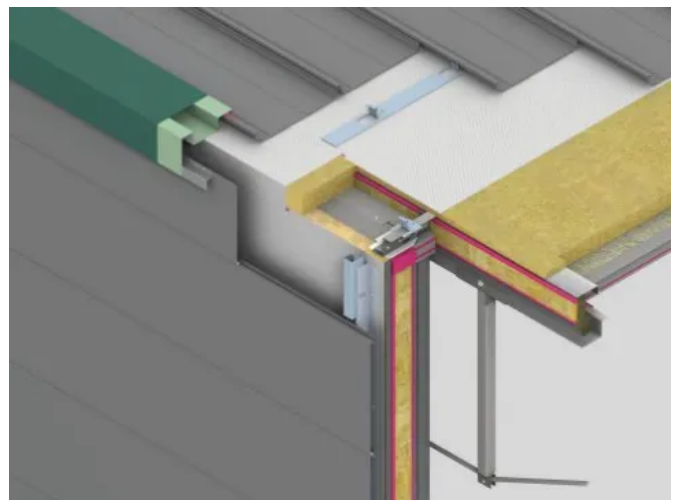
Traufenausbildung – Übergang Element-Dach
Element-Wand mit Planum-Außenschale waagrecht



Halleneckausbildung – Planum-Außenschale waagrecht mit Schattenfugen-
Außenecke



Element-Wand – Elementstoß mit Schattenfuge, Schubfeldausbildung und
Planum-Außenschale waagrecht



Ortgangausbildung – Übergang Element-Dach – Element Giebelwand mit
Planum-Außenschale waagrecht

Technische Daten der [Element-Halle](#)

Aufstellen einer DOMICO Element-Halle im Zeitraffer

Element-Halle

Aus der Serie DOMICO Elemente von DOMICO Dach-, Wand- und Fassadensysteme

Beispielhafte Referenz



Foto: Ullmer GmbH Textil Service

Ullmer GmbH Textil Service