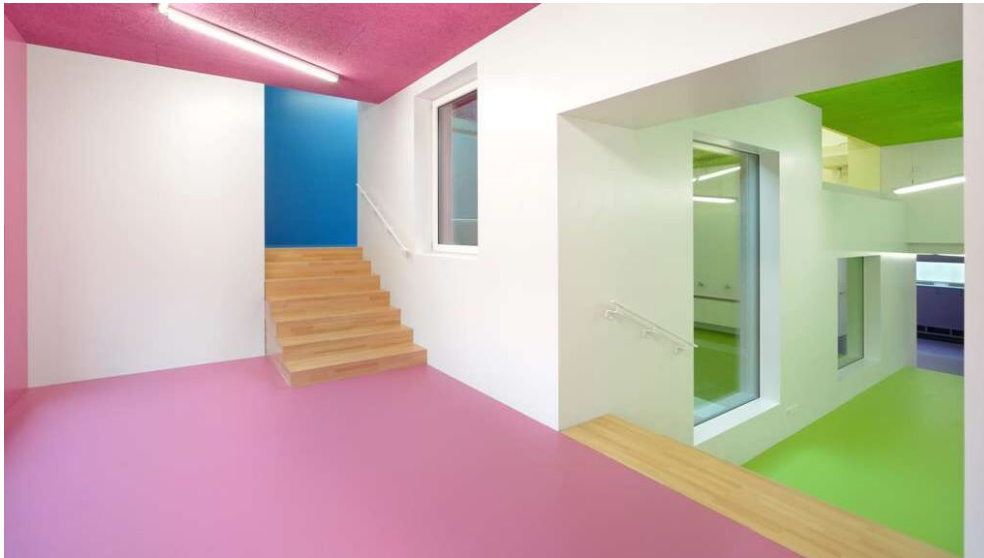


## DLW Linoleum-Bodenbeläge

Von Gerflor



© Sabrina Scheja

Gerflor Mipolam GmbH  
Mülheimer Str. 27/Tor 7  
53840 Troisdorf  
Deutschland

Tel.: +49 2241 2530-0  
Fax: +49 2241 2530-100

kundenservice@gerflor.com  
www.gerflor.de

DLW Linoleum bietet eine Kollektion von 159 Farben mit einem natürlichen Design. DLW Linoleum wird seit 1882 in Deutschland hergestellt und ist Cradle to Cradle certified™ Silber (Marmorette, Colorette, Arabesque, Uni Walton, Lino Art). Es besteht zu 98 % aus organischen und mineralischen Rohstoffen wie Leinöl, Holz, Kalkstein, Jute und Harz.

### DLW Linoleum

DLW Linoleum ist der zeitlose Klassiker des DLW Produktportfolios – modern und frisch, farbig und vielfältig zugleich. Dank seiner Zusammensetzung aus natürlichen Rohstoffen ist der Belag mit mehreren Ökolabels ausgezeichnet, unter anderem dem „Blauen Engel“.

Gerflor DLW ist der einzige Hersteller, der Linoleum in Deutschland produziert. DLW Linoleum bietet eine Kollektion von 159 Farben mit einem natürlichen Design. DLW Linoleum wird seit 1882 in Deutschland hergestellt und ist Cradle to Cradle certified™ Silber (Marmorette, Colorette, Arabesque, Uni Walton, Lino Art). Es besteht zu 98 % aus organischen und mineralischen Rohstoffen wie Leinöl, Holz, Kalkstein, Jute und Harz.

DLW Linoleum ACOUSTIC / ACOUSTIC PLUS eignen sich für stark frequentierte Bereiche **mit erhöhten Anforderungen an die Trittschalldämpfung**. Die Bodenbeläge erreichen durch einen zusätzlichen 1,5 mm dicken, recycelten Schaumrücken eine Trittschallverbesserung von bis zu 15 bzw. 19 dB.

### DLW Sportlinoleum

Bei wichtigen Wettkämpfen muss nicht nur der Sportler, sondern auch der Boden sein Bestes geben. Er muss robust, langlebig und widerstandsfähig sein sowie Rutsicherheit gewährleisten. Für diese Anforderungen ist das Naturprodukt Linoleum dank seiner optimal griffigen Oberfläche, seiner Flexibilität und Langlebigkeit die ideale Lösung. Die große Design- und Farbvielfalt der Sportböden erlaubt die Gestaltung von Räumlichkeiten, in denen Sport und Spiel noch mehr Spaß machen.

### Oberflächenschutz NEOCARE™

Der lösungsmittelfreie Oberflächenschutz NEOCARE™ wurde speziell für Linoleum entwickelt und ist dank dreifacher Vernetzung mittels Laser-UV-Technologie besonders strapazierfähig, beständig gegen Chemikalien und Desinfektionsmittel, hygienisch und einfach zu reinigen. Er wirkt antiviral und antibakteriell und trägt zur Senkung der mikrobiellen Keimbelastung (z. B. Bakterien, Viren) und Verminderung des Kontaminationsrisikos bei.

- QUALITÄT DER RAUMLUFT
  - Sehr geringe Emissionen: TVOC < 10 Mikrogramm/m<sup>3</sup> nach 28 Tagen (EN 16516)
- MATTEFFEKT
  - Betonung der Natürlichkeit durch intensive Farbbrillanz, keine Lichtreflexion auf der Oberfläche
- EINFACHE REINIGUNG

## DLW Linoleum-Bodenbeläge

Von Gerflor

- Barriere gegen Schmutz und Flecken: NEOCARE™ verhindert das Eindringen von Flecken in die Oberfläche – so ist der Boden leichter zu reinigen. Die Oberfläche erweist sich in Tests nach 2 Stunden sowie 24 Stunden deutlich beständiger gegenüber verschmutzenden Produkten als der herkömmliche Linoleum-Oberflächenschutz.
- Kosteneffektive Unterhaltsreinigung
- Einfache Reinigung mit einem Mopp
- HYGIENE
  - Hohe Beständigkeit gegenüber Desinfektionsmitteln und Chemikalien
  - Antivirale und antibakterielle Aktivität
  - Senkung der mikrobiellen Keimbelastung (z. B. Bakterien, Viren) und Verminderung des Kontaminationsrisikos: Von einem Drittlabor (Virhealth) gemäß der Norm ISO 21702 durchgeführte Tests belegen, dass DLW Linoleum mit NEOCARE Oberflächenvergütung eine antivirale Wirkung gegen humane Coronaviren besitzt. Die Oberfläche reduziert die Anzahl der Viren nach 5 Stunden um 98,65 %.

## DLW Sportbodenbeläge aus Linoleum

Aus der Serie DLW Linoleum-Bodenbeläge von Gerflor

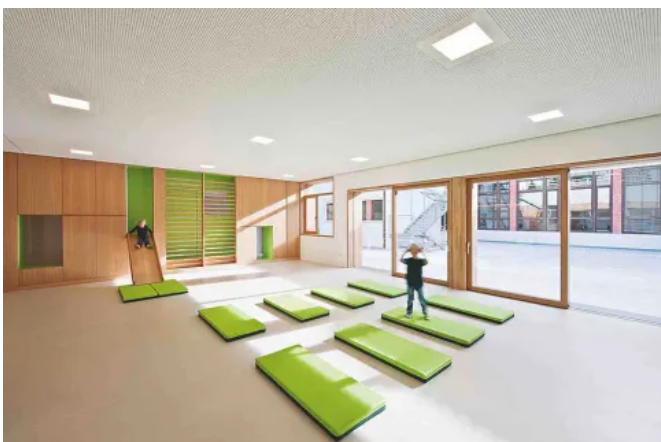


Die große Design- und Farbvielfalt der Sportböden von Gerflor DLW erlaubt die Gestaltung von Räumlichkeiten, in denen Sport und Spiel noch mehr Spaß machen.

### DLW Sports Linoleumbeläge

Bei wichtigen Wettkämpfen muss nicht nur der Sportler, sondern auch der Boden sein Bestes geben. Er muss robust, langlebig und widerstandsfähig sein sowie Rutschsicherheit gewährleisten. Für diese Anforderungen ist das Naturprodukt Linoleum dank seiner optimal griffigen Oberfläche, seiner Flexibilität und Langlebigkeit die ideale Lösung. Die große Design- und Farbvielfalt der Sportböden erlaubt die Gestaltung von Räumlichkeiten, in denen Sport und Spiel noch mehr Spaß machen.

### DLW COLORETTE SPORT



DLW COLORETTE SPORT

Der Sportbodenbelag für flächeneelastische Systeme ist prädestiniert für den Einsatz in Sport- und Mehrzweckhallen. Kräftige Farben umfasst die Colorette Sport: Gelb, Orange, Rot, Grün, Blau, Beige und Grautöne. Die Farbigekeit in Kombination mit einem dezent strukturierten Design kaschieren Gebrauchsspuren werden. Das Sportlinoleum ist griffig, besitzt ein sehr gutes Gleitverhalten, reduziert durch seine matte Oberfläche Lichtreflexionen und ist pflegleicht. Das Resteindruckverhaltens von  $\leq 0,20$  mm ermöglicht auch punktuelle Belastungen durch Mattenwagen, Geräte oder mobile Tribünen samt Zuschauern.

Der Bodenbelag ist flächeneelastisch in Kombination mit der passenden Unterkonstruktion und punktelastisch in Kombination mit einer elastischen Schicht.

## DLW Sportbodenbeläge aus Linoleum

Aus der Serie DLW Linoleum-Bodenbeläge von Gerflor

### DLW COLORETTE SPORT

- Hergestellt aus 98% organischen und mineralischen Rohstoffen, davon 76% erneuerbare Materialien
- Bis zu 40% Recyclinganteil
- Dicke: 4 mm
- Produkt, zertifiziert durch viele Umweltzeichen, darunter der Blaue Engel
- Sehr strapazierfähig, antistatisch, erfüllt alle Anforderungen der relevanten Sportnormen DIN 18032 und EN 14904

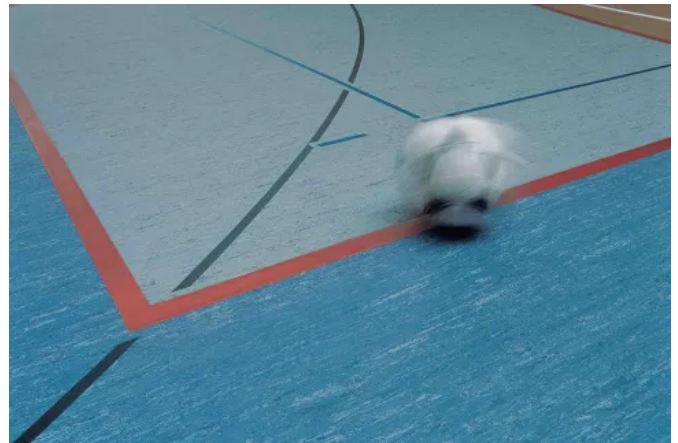
[Mehr Informationen, Farbkollektion DLW Linoleum COLORETTE SPORT](#)

Technische Daten

### DLW LINODUR SPORT

DLW Linodur Sport ist einer der erfolgreichsten und zuverlässigsten Sportböden. Weltweit wurden mehr als 10 Millionen Quadratmeter des Gerflor DLW LINODUR SPORT in Turn- und Mehrzweckhallen verlegt. Der Belag mit einer griffigen Oberfläche ist einschichtig homogen gefertigt, äußerst strapazier- und widerstandsfähig und verfügt über gute elastische Eigenschaften. Damit eignet er sich für den Schul- und Freizeitsport, zumal der Belag auch mit den besonderen Belastungen von gesellschaftlichen Ereignissen – z.B. Stilettoabsätze – geeignet. Linodur Sport ist permanent antistatisch und bakterio-statisch. Der kaschierende Camouflage Schmelzdraht ist in allen Farben verfügbar. und fügt sich harmonisch in die gesamte Fläche ein.

Der Bodenbelag ist flächene lastisch in Kombination mit der passenden Unterkonstruktion und punktelastisch in Kombination mit einer elastischen Schicht.



DLW LINODUR Sportbodenbelag aus Linoleum

### DLW LINODUR SPORT

- Hergestellt aus 98 % organischen und mineralischen Rohstoffen, davon 76 % erneuerbare Materialien
- Bis zu 40 % Recyclinganteil
- Dicke: 4 mm
- Produkt, zertifiziert durch viele Umweltzeichen, darunter der Blaue Engel
- Sehr strapazierfähig, antistatisch, erfüllt alle Anforderungen der relevanten Sportnormen DIN 18032 und EN 14904



DLW LINODUR Sportbodenbelag aus Linoleum



DLW LINODUR Sportbodenbelag aus Linoleum

[Mehr Informationen, Farbkollektion DLW Linoleum LINODUR SPORT](#)

## DLW Sportbodenbeläge aus Linoleum

Aus der Serie DLW Linoleum-Bodenbeläge von Gerflor

### Technische Daten

#### Bodenbelag DLW LINOGYM II SYSTEM

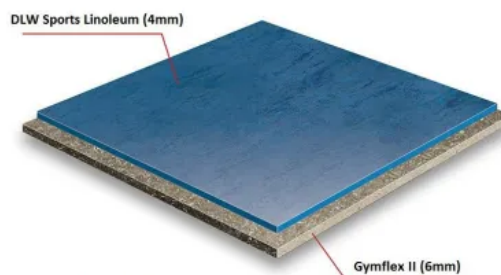


DLW Bodenbelag LINOGYM II SYSTEM

Das punktelastische Bodenbelagssystem LINOGYM II besteht aus zwei Komponenten: der 6 mm dicken Elastikmatte Gymflex II als Unterschicht und einer 4 mm dicken Sportlinoleum-Oberschicht aus der Gerflor Linodur oder Colorette Serie. LINOGYM II vereint somit die Eigenschaften eines Sportlinoleums und einer punktelastischen Trägermatte in einem Boden. Die Elastikmatte besteht aus PUR-Schaumstoff, Kautschukmehl und Bindemittel. Mit einem Kraftabbau von 26 % bietet das Bodensystem die erforderlichen sportphysiologische Bedingungen und sehr gute Dämpfungseigenschaften. Geeignet für aktive Umgebungen in Kindergärten, Sport-, Fitness und Gymnastikeinrichtungen sowie für Therapieräume. Der Kombi-Bodenbelag ist gelenkschonend, hygienisch und trittschalldämmend.

#### Aufbau

- Oberbelag 4 mm DLW Sports Linoleum (Linodur, Colorette)
- Elastikmatte GYM FLEX II 6 mm



Bodenbelag LINOGYM II SYSTEM

[Mehr Informationen, Farbkollektion DLW Bodenbelag LINOGYM II SYSTEM](#)

[Technische Daten](#)

Gerflor Mipolam GmbH

Absender

Mülheimer Str. 27/Tor 7  
53840 Troisdorf  
Deutschland

Tel. +49 2241 2530-0, Fax +49 2241 2530-100  
[kundenservice@gerflor.com](mailto:kundenservice@gerflor.com), [www.gerflor.de](http://www.gerflor.de)

Datum:

Per Fax

Per Brief

Für meine Notizen

Bitte nehmen Sie mit mir Kontakt auf und vereinbaren Sie einen Termin mit mir.

Bitte übersenden Sie mir für Ihre Produkte das aktuelle Katalogmaterial.

Bitte übersenden Sie mir für Ihre Produkte ausführliche Planungsunterlagen.

Anfrage zur Produktserie „DLW Linoleum-Bodenbeläge“

Mitteilung: