

## REHAU Serviceleistungen

Von REHAU Window Solutions



REHAU Industries SE & Co. KG Division  
Window Solutions  
Ytterbium 4  
91058 Erlangen  
Deutschland

Tel.: +49 9131 9250  
Fax: +49 9131 771430

fenster@rehau.com  
fenster.rehau.de

Die digitalen Lösungen von REHAU unterstützen alle Prozessschritte rund um das Fenster. Dazu zählen die Kundengewinnung, die Fensterproduktion sowie die Montage, Wartung, Reparatur und das Recycling. Für jede Phase stehen passende Anwendungen zur Verfügung. Alle Lösungen sind auf die jeweiligen Anforderungen abgestimmt.

## Digitale Lösungen und Services von REHAU

Aus der Serie REHAU Serviceleistungen von REHAU Window Solutions

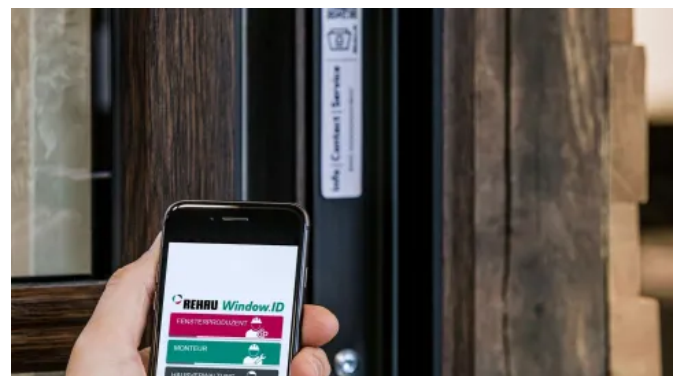


Digitale Anwendungen von REHAU unterstützen Prozesse rund um Fenster und Türen – von Planung und Konfiguration über Produktion und Montage bis zu Wartung, Reparatur und Recycling. Technische Daten sind als BIM-Objekte digital verfügbar und eindeutig zuordenbar.

### Digitale Planung und Lebenszyklusverwaltung von Fenster- und Türsystemen

#### REHAU Window.ID zur Effizienzsteigerung in allen Prozessen

REHAU Window.ID ist ein digitaler Identifikationscode für Fenster, Türen und zugehörige Komponenten. Sie dient der eindeutigen Zuordnung und Dokumentation über den gesamten Lebenszyklus eines Fensters.



Fensteridentifikation mit der REHAU Window.ID

#### Funktionen im Überblick

- **Produktidentifikation**  
Fenster lassen sich jederzeit und ortsunabhängig identifizieren und verorten.  
Alle relevanten Eigenschaften und Dokumente sind digital hinterlegt.
- **Dokumentenzugriff**  
Zugriff auf technische Informationen wie Verglasung, Wärme- und Schallschutzwerte sowie Prüfzeugnisse.

## Digitale Lösungen und Services von REHAU

Aus der Serie REHAU Serviceleistungen von REHAU Window Solutions

Pflegehinweise zur Erhaltung der Produktqualität.

- **Serviceunterstützung**

Vereinfachung von Wartung, Reparatur und Zubehörbestellung.

Reduktion von Vor-Ort-Terminen durch digitale Datenverfügbarkeit.

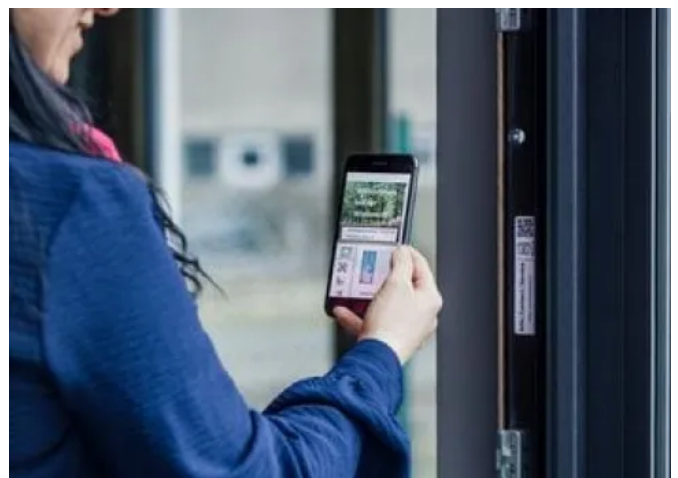
- **Nachhaltigkeitsinformationen**

Informationen zum Recyclinganteil und zur Materialzusammensetzung.

Unterstützung der REHAU Kreislaufwirtschaft durch Rückverfolgbarkeit der eingesetzten Rohstoffe.



Jedes Bauteil wird mit einem Tag mit RFID-/QR-Code und einmaliger Window.ID Nummer versehen.



Mit der Window.ID App und dem optional einsetzbaren Window.ID Dashboard lassen sich alle relevanten Daten passwortgeschützt nach DSGVO in der REHAU Window.ID Cloud speichern.

[Seminarangebote zur REHAU Window.ID](#)

[Weiterführende Informationen zu REHAU Window.ID](#)

### Planungssoftware REHAU Planning

REHAU Planning ist eine digitale Planungstool zur projektspezifischen Planung und Konfiguration von REHAU Fenster- und Türsystemen. Das Tool ist für Architekten, Planer und Verarbeiter ein effektives Werkzeug, um Bauteilkonstruktionen mit Standardtypen oder freier Planung zu konfigurieren. Die Planungsergebnisse werden in Echtzeit auf technische Machbarkeit überprüft und alle relevanten Eigenschaften ermittelt.



digitale Planungssoftware REHAU Planning

### Funktionen im Überblick

- **Projektanlage und Konfiguration**

Erstellung von Bauprojekten mit Fenster- und Türkonfigurationen.

Nutzung von Standardtypen oder freier Planung.

Echtzeitprüfung der technischen Machbarkeit.

- **Technische Prüfung**

## Digitale Lösungen und Services von REHAU

Aus der Serie REHAU Serviceleistungen von REHAU Window Solutions

Validierung gemäß REHAU Verarbeitungsrichtlinien.

Prüfung statischer Nachweise nach Eurocode.

Kontrolle von Flügelgrößenbegrenzungen mit automatischen Warnhinweisen.

### – **Wärmeschutz und Anschlussdetails**

Simulation von Isothermenverläufen.

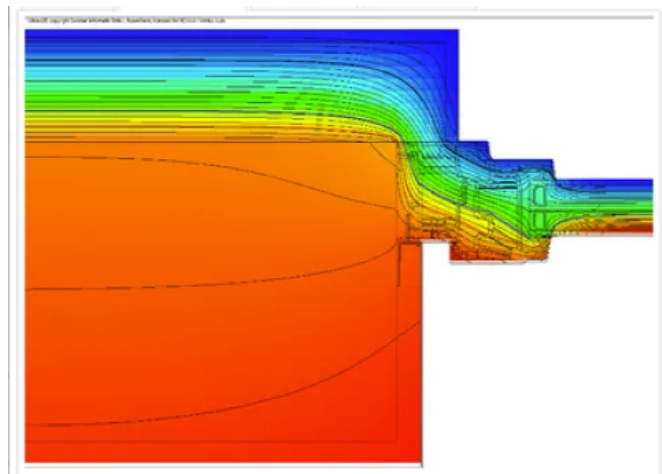
Berechnung belastbarer U-Werte.

Auswahl und Prüfung gängiger Maueranschlüsse.

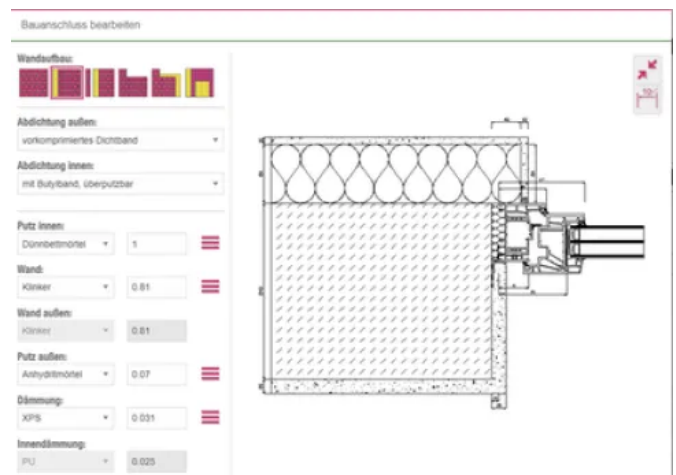
### – **Ausschreibung und Dokumentation**

Generierung strukturierter und technisch abgestimmter Ausschreibungstexte.

Ausgabe technischer Ausdrucke und Angebotsunterlagen.



Isothermenberechnung und U-Wert-Ermittlungen



Definition der Maueranschlüsse

[Seminarangebote für REHAU Planning](#)

[Weiterführende Informationen zu REHAU Planning](#)

## Gestaltung & Planung mit REHAU BIM Modellen

REHAU stellt umfangreiche digitalen Produktdaten für Fenster- und Türsysteme zur Verwendung in Building Information Modeling (BIM)-Projekten bereit.

### Inhalte und Formate

- **BIM-Dateien** für verschiedene REHAU Fenster- und Türsysteme, z.B. Fenster-System ARTEVO, Fenster-System SYNEGO, Fenster-System EURO-DESIGN, Haustürsystem GENEQ, SYNEGO Hebeschiebetür, GENEQ Hebeschiebetür, u.v.a.

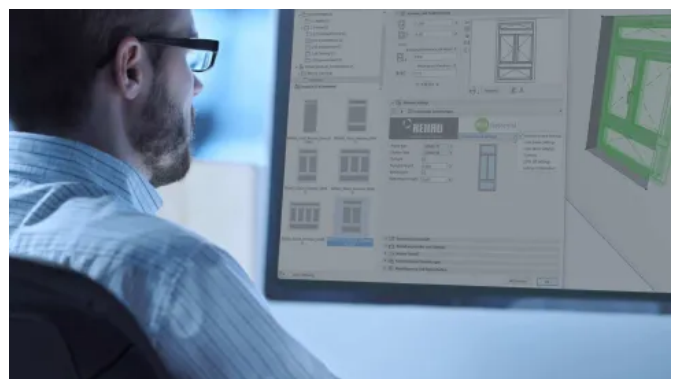
### – **Verfügbare Formate:**

Revit (.rfa)

Weitere Formate (z. B. ArchiCAD, Allplan) auf Anfrage.

### – **Sprachen:**

Inhalte in Deutsch und Englisch verfügbar.



Planung mit REHAU BIM

[Weiterführende Informationen zu REHAU BIM](#)

REHAU Industries SE & Co. KG Division Window Solutions Absender

Ytterbium 4  
91058 Erlangen  
Deutschland

Tel. +49 9131 9250, Fax +49 9131 771430  
[fenster@rehau.com](mailto:fenster@rehau.com), [fenster.rehau.de](http://fenster.rehau.de)

Datum:

☐

Per Fax

☐

Per Brief

☐

Für meine Notizen

☐

Bitte nehmen Sie mit mir Kontakt auf und vereinbaren Sie einen Termin mit mir.

☐

Bitte übersenden Sie mir für Ihre Produkte das aktuelle Katalogmaterial.

☐

Bitte übersenden Sie mir für Ihre Produkte ausführliche Planungsunterlagen.

Anfrage zur Produktserie „REHAU Serviceleistungen“

Mitteilung: