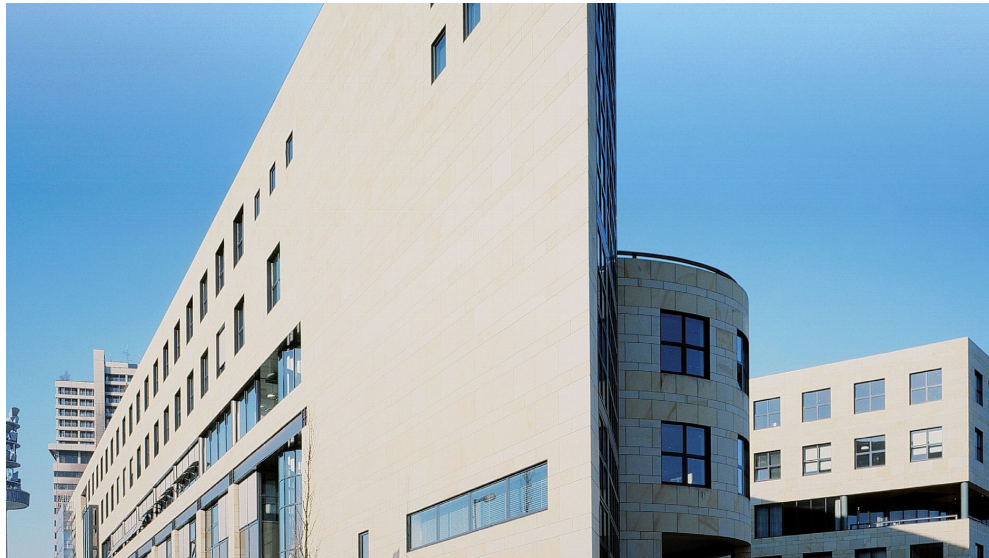


Bautenschutz / Abdichtung

Von Saint-Gobain Weber



Saint-Gobain Weber GmbH

Willstätterstr. 60

40549 Düsseldorf

Deutschland

Tel.: +49 211 913690

Fax: +49 2058 896200

info.deutschland@sg-weber.de

www.de.weber

Bautenschutz-Systeme für die Abdichtung von Fundament, Keller sowie Sanierung von Bausubstanz

Lieferprogramm

- weber.tec Bauwerksabdichtung – für Neuabdichtungen und Sanierungen im Kellerbereich
- weber.san Mauerwerkssanierung – zum Sanieren feuchter Wände und Fundamente
- weber.sys – aufeinander abgestimmte Systemkomponenten wie Dichtfolien, Abschlussprofile, Dränmatten und Fugenabdichtbänder

Produkte

- Bitumengrundierungen / -anstriche / -kleber / KSK-Bahn
- Bitumendickbeschichtungen
- Bitumenfreie Dickbeschichtung
- Abdichtbänder / Einlagen / Abdichtschutz
- Dichtungsschlämmen / -mörtel
- Mauerwerkssanierung
- Mauerwerkssanierung - Schimmelbeseitigung
- Mauerwerkssanierung - Innendämmung
- Dachanstriche
- Spezialdichtstoffe
- Betonsanierung
- Reparaturmörtel / -spachtel / Vergussmörtel
- Oberflächenschutzsystem
- Trennmittel / Mörtelzusätze
- Beschichtungen / -versiegelungen

Normen, Regelungen

DIN 18195, Bauwerksabdichtungen

Dickbeschichtungen

Aus der Serie Bautenschutz / Abdichtung von Saint-Gobain Weber



Dickbeschichtungen und Spritzdickbeschichtungen

Dickbeschichtungen weber.tec

Bitumendickbeschichtungen

Produkt	Beschreibung	Anwendungsgebiet
weber.tec 915	Dickbeschichtung 1/2K	Zur erdberührten Außenabdichtung von Kellerwänden, Bodenplatten, Fundamenten. Ferner zur Verklebung von extrudierten Polystyrol-Hartschaumplatten. Weitere Produktinformationen
weber.tec 922	Dickbeschichtung 2 K	Zur erdberührten Außenabdichtung von Kellerwänden, Bodenplatten, Fundamenten und Tiefgaragendecken. Abdichtung unter Estrichen zur Zwischenabdichtung von Nass- und Feuchträumen, nicht unterwohnten Balkonen oder Terrassen. Verklebung von extrudierten Polystyrol-Hartschaumplatten und Mineralfaserdämmplatten als Dränschutz. Weitere Produktinformationen
weber.tec Superflex 10	Dickbeschichtung 2K	Zur erdberührten Außenabdichtung von Kellerwänden, Bodenplatten, Fundamenten und Tiefgaragendecken. Abdichtung unter Estrichen zur Zwischenabdichtung von Nass- und Feuchträumen, nicht unterwohnten Balkonen oder Terrassen. Verklebung von extrudierten Polystyrol-Hartschaumplatten und Mineralfaserdämmplatten. Weitere Produktinformationen
weber.tec Superflex 100	Dickbeschichtung 2K	Zur erdberührten Außenabdichtung von Kellerwänden, Bodenplatten, Fundamenten und Tiefgaragendecken. Abdichtung unter Estrichen zur Zwischenabdichtung von Nass- und Feuchträumen, nicht unterwohnten Balkonen oder Terrassen. Verklebung von extrudierten Polystyrol-Hartschaumplatten und Mineralfaserdämmplatten.

Dickbeschichtungen

Aus der Serie Bautenschutz / Abdichtung von Saint-Gobain Weber

Produkt	Beschreibung	Anwendungsgebiet
		Weitere Produktinformationen
weber.tec Superflex 100 S	Spritzdickbeschichtung 2 K	Zur erdberührten Außenabdichtung von Kellerwänden, Bodenplatten, Fundamenten und Tiefgaragendecken. Abdichtung unter Estrichen zur Zwischenabdichtung von Nass- und Feuchträumen, nicht unterwohnten Balkonen oder Terrassen. Verklebung von extrudierten Polystyrol-Hartschaumplatten und Mineralfaserdämmplatten als Dränschutz. Weitere Produktinformationen
weber.tec Superflex more	Dickbeschichtung 1/2 K	Zur erdberührten Außenabdichtung von Kellerwänden, Bodenplatten, Fundamenten. Zur Zwischenabdichtung (unter Estrich) von Nass- und Feuchträumen, Balkonen, Terrassen (nicht unterwohnt). Zum Verkleben von Polystyrol-Hartschaumplatten. Weitere Produktinformationen

Bitumenfreie Dickbeschichtung

Produkt	Beschreibung	Anwendungsgebiet
weber.tec Superflex D 24	Bitumenfreie Dickbeschichtung	Hochflexible, reaktiv- und schnell abbindende, bitumenfreie Dickbeschichtung auf Basis neuer Bindemitteltechnologie zur sicheren Bauwerksabdichtung Zur erdberührten Abdichtung von Kellern im Alt- und Neubau, Fundamenten. Zur nachträglichen Abdichtung auf vorhandenen anionischen Bitumenschichten. Für Abdichtungen unter Estrichen, als Zwischenabdichtung von Nassräumen, nicht unterwohnten Balkonen. Ferner zur Verklebung von Polystyrol-Hartschaumplatten. Geeignet als Schutz vor Radongas-Belastungen Weitere Produktinformationen