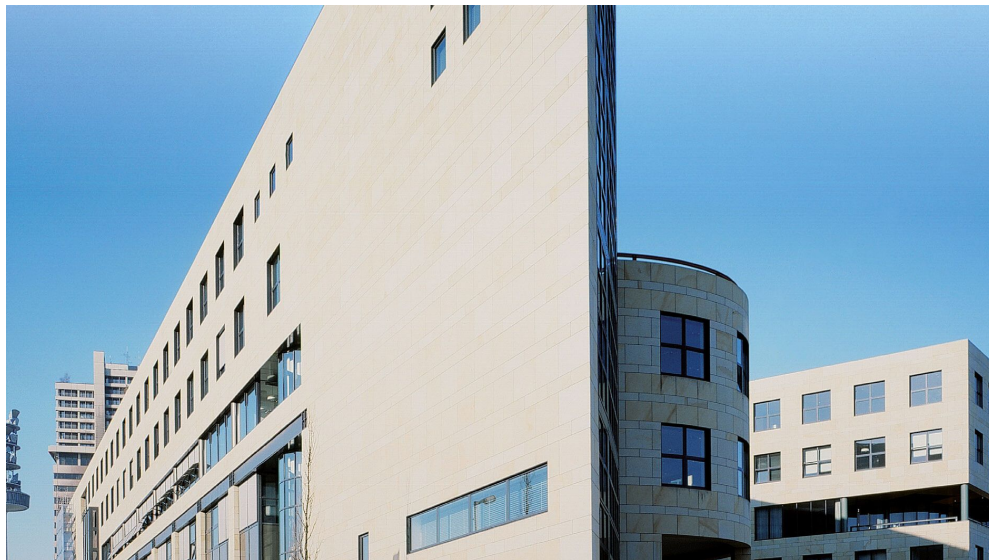


## Bautenschutz / Abdichtung

Von Saint-Gobain Weber



Saint-Gobain Weber GmbH

Willstätterstr. 60

40549 Düsseldorf

Deutschland

Tel.: +49 211 913690

Fax: +49 2058 896200

info.deutschland@sg-weber.de

www.de.weber

Bautenschutz-Systeme für die Abdichtung von Fundament, Keller sowie Sanierung von Bausubstanz

### Lieferprogramm

- weber.tec Bauwerksabdichtung – für Neuabdichtungen und Sanierungen im Kellerbereich
- weber.san Mauerwerkssanierung – zum Sanieren feuchter Wände und Fundamente
- weber.sys – aufeinander abgestimmte Systemkomponenten wie Dichtfolien, Abschlussprofile, Dränmatten und Fugenabdichtbänder

### Produkte

- Bitumengrundierungen / -anstriche / -kleber / KSK-Bahn
- Bitumendickbeschichtungen
- Bitumenfreie Dickbeschichtung
- Abdichtbänder / Einlagen / Abdichtschutz
- Dichtungsschlämmen / -mörtel
- Mauerwerkssanierung
- Mauerwerkssanierung - Schimmelbeseitigung
- Mauerwerkssanierung - Innendämmung
- Dachanstriche
- Spezialdichtstoffe
- Betonsanierung
- Reparaturmörtel / -spachtel / Vergussmörtel
- Oberflächenschutzsystem
- Trennmittel / Mörtelzusätze
- Beschichtungen / -versiegelungen

### Normen, Regelungen

DIN 18195, Bauwerksabdichtungen

## Dichtungsschlämmen, -mörtel

Aus der Serie Bautenschutz / Abdichtung von Saint-Gobain Weber



Flex Dichtschlämme, Dichtschlämme, Hohlkehlpachtel, Wassersperrputz und Stopfmörtel

### Dichtungsschlämmen / -mörtel weber.tec

#### Dichtungsschlämmen / -mörtel

Produkt	Beschreibung	Anwendungsgebiet
<b>weber.tec Superflex D 2</b>	Flex Dichtschlämme	<p>Abdichtung von Kelleraußenwänden und Fundamenten (Wand/Boden). Zur nachträglichen Innenabdichtung. Zur Abdichtung von Behältern bis 15 m Wassersäule (Innenabdichtung). Als Vordichtung und Haftschräume unter KMB, zur Ausbildung von Horizontalsperren unter aufgehenden Wänden und als Haftbrücke auf vorhandenen Bitumenbeschichtungen. Zur Abdichtung im Verbund mit keramischen Belägen (z. B. Schwimmbecken/Feucht-/ Nassräume).</p> <p><a href="#">Weitere Produktinformationen</a></p>
<b>weber.tec 930</b>	Dichtschlämme DS	<p>Herstellung mineralischer Abdichtungen von Bauwerken im erdberührten Bereich, von Trinkwasserbehältern und anderen Bauwerken, gegen Bodenfeuchtigkeit, nichtstauendes Oberflächen- und Sickerwasser, drückendes Wasser und negativen Wasserdruck bis 1,5 bar.</p> <p><a href="#">Weitere Produktinformationen</a></p>
<b>weber.tec 931 S</b>	Dichtschlämme schnell	<p>Vordichtung bei sehr feuchten Untergründen bei nachfolgender Überarbeitung mit starren und flexiblen mineralischen Dichtungsschlämmen oder kunststoffmodifizierten Bitumendickbeschichtungen, z.B. weber.tec Superflex 10 eingesetzt.</p> <p><a href="#">Weitere Produktinformationen</a></p>
<b>weber.tec 933</b>	Hohlkehlpachtel HKS	<p>Herstellen von Hohlkehlen im Übergangsbereich Wand/Boden oder im Wand/Wand-Anschluss eingesetzt. Fehlstellen im Beton oder Mauerwerk können verschlossen</p>

## Dichtungsschlämmen, -mörtel

Aus der Serie Bautenschutz / Abdichtung von Saint-Gobain Weber

Produkt	Beschreibung	Anwendungsgebiet
		werden und flächige Egalisierungsspachtelungen ausgeführt werden. Das Produkt ist für den Innen- und Außenbereich geeignet und kann nach der Aushärtung mit Abdichtungsmaterialien überarbeitet werden. <a href="#">Weitere Produktinformationen</a>
<b>weber.tec 934</b>	Wassersperrputz WSP	Sperrender Putzträger für WTA-Sanierputze, Sperrputz und Dichtungsträger für das flexible, sulfatbeständige Innenabdichtungssystem bei Bodenfeuchte und aufstauendem Sickerwasser. Als Fugennetzegalisierungsmörtel, Dichtungsträger für Abdichtungen mit kunststoffmodifizierten Bitumendickbeschichtungen sowie flexiblen und starren Dichtungsschlämmen sowie als Sockel-, und Egalisierungsputz. <a href="#">Weitere Produktinformationen</a>
<b>weber.tec 935</b>	Stopfmörtel	Abdichten von Fugen, Rissen und Anschlüssen, die während oder nach der Verarbeitung unter Wasserdruck stehen. Durch die schnelle Aushärtung und die hydrophoben Eigenschaften können somit Fehlstellen wie Fugen, Risse oder Wassereinbruchstellen im Beton, Estrich und Mauerwerk gestopft werden. Als Untergrundegalierspachtel oder Verdämmörtel bei Injektionsarbeiten. <a href="#">Weitere Produktinformationen</a>

Saint-Gobain Weber GmbH

Absender

Willstätterstr. 60  
40549 Düsseldorf  
Deutschland

Tel. +49 211 913690, Fax +49 2058 896200  
[info.deutschland@sg-weber.de](mailto:info.deutschland@sg-weber.de), [www.de.weber](http://www.de.weber)

Datum:

☐

Per Fax

☐

Per Brief

☐

Für meine Notizen

☐

Bitte nehmen Sie mit mir Kontakt auf und vereinbaren Sie einen Termin mit mir.

☐

Bitte übersenden Sie mir für Ihre Produkte das aktuelle Katalogmaterial.

☐

Bitte übersenden Sie mir für Ihre Produkte ausführliche Planungsunterlagen.

Anfrage zur Produktserie „Bautenschutz / Abdichtung“

Mitteilung: