

Fliesenkleber und -Fugenmörtel für alle Keramik- und Naturwerksteinbeläge

Von Sika Deutschland



© Reinhold Bader

Sika Deutschland CH AG & Co KG
Kornwestheimer Str. 103-107
70439 Stuttgart
Deutschland

Tel.: +49 711 8009-0

info@de.sika.com
deu.sika.com

Ausgewählte PCI Fliesenkleber für keramische Beläge auf Zementestrich

Die PCI Flexkleber Nano-Linie mit PCI Nanolight, dem schnellen Flexkleber PCI Nanorapid und der Premiumfuge PCI Nanofug Premium. PCI-Fliesenkleber für Cotto und Naturwerksteinfliesen, Glasfliesen, Mosaik
PCI-Fliesenkleber für Schwimmbäder
PCI Durapox® Premium Multicolor - Epoxidharz - Fliesenverlege- und Verfugmörtel

PCI Fugenmörtel für Feinsteinzeug

Verformungsfähige Flexfugenmörtel wie PCI Nanofug® Premium oder PCI Flexfug®
Für frostgefährdete Bereiche oder bei hohen mechanischen Beanspruchungen wird PCI Durafug® NT, sowie bei Anforderungen durch chemische Angriffe wird PCI Durapox® NT oder PCI Durapox® Premium empfohlen

PCI Fugenmörtel für Steingut und Steinzeug

PCI FT® Fugenweiß und PCI FT® Fugengrau, schmalere Fugen ab 1 mm Fugenbreite können mit den wasser- und schmutzabweisenden, in vielen Farben verfügbaren variablen Flexfugenmörteln PCI Nanofug® oder PCI Nanofug® Premium verfugt werden.
Grobkeramik (Steinzeug) mit Fugenbreiten von 5–20 mm: Fugenmörtel PCI FT® Fugenbreit.

PCI Fugenmörtel für Naturwerkstein

Der schnell abbindende Fugenmörtel PCI Carrafug® verhindert Ausblühungen auf der Plattenoberfläche. Für Pflasterbeläge aus Naturstein und bei extrem breiten Fugen kommt PCI Pavifix® 1K Extra bei drainfähiger Unterkonstruktion und der zementäre Mörtel PCI Pavifix® CEM bei wasserundurchlässiger Unterkonstruktion zum Einsatz.

PCI Fugenmörtel für Glasfliesen und Glasmosaik

Glas ist porenfrei und somit haftungsfeindlich. Der variable Flexfugenmörtel PCI Nanofug® Premium verfügt über eine sehr gute Flankenhaftung und ist auch wegen der großen Farbauswahl und der funktionalen Oberfläche besonders gut geeignet.

PCI-Dichtstoffe: Elastische Fugendichtstoffe für Anschluss- und Bewegungsfugen

Elastische Fugendichtstoffe für Anschluss- und Bewegungsfugen auf unterschiedlicher Basis für verschiedene Anwendungsbereiche.

PCI-Fliesenverbundabdichtungen

Beispiellösungen und Produktempfehlungen für fach- und sachgerechte Fliesenverbundabdichtungen nach DIN 18534

Dichtstoffe: Elastische Fugendichtstoffe für Anschluss- und Bewegungsfugen

Aus der Serie Fliesenkleber und -Fugenmörtel für alle Keramik- und Naturwerksteinbeläge von Sika Deutschland



PCI bietet elastische Fugendichtstoffe für Anschluss- und Bewegungsfugen auf unterschiedlicher Basis für verschiedene Anwendungsbereiche. Das Lieferprogramm wird durch die zugehörigen Grundierungen ergänzt.

Elastische Fugendichtstoffe für Anschluss- und Bewegungsfugen

Silikon-Fugendichtstoff PCI Silcofug® Multicolor



PCI Silcofug® Multicolor – elastischer Dichtstoff für innen und außen

PCI bietet passend zu den unterschiedlichen Fugenmörtel-Systemen und zu unterschiedlichen Belagsarten optisch und technisch passend verschiedene Silikon-Fugendichtstoff – Systeme an:

PCI Silcofug® Multicolor

- Elastisch Silikon-Dichtstoff für innen und außen
- Beugt Pilz- und Schimmelbefall auf dem Dichtstoff vor
- Sehr gute Verarbeitungseigenschaften
- Sauervernetzend, in 28 Farben (PCI Silcofug® E) bzw. in 390 Farben vgl. PCI Durapox® Premium Multicolor

Dichtstoffe: Elastische Fugendichtstoffe für Anschluss- und Bewegungsfugen

Aus der Serie Fliesenkleber und -Fugenmörtel für alle Keramik- und Naturwerksteinbeläge von Sika Deutschland

Silikon-Fugendichtstoff PCI Silcofug® E



PCI Silcofug® E – elastischer Dichtstoff für innen und außen

PCI bietet passend zu den unterschiedlichen Fugenmörtel-Systemen und zu unterschiedlichen Belagsarten optisch und technisch passend verschiedene Silikon-Fugendichtstoff – Systeme an:

PCI Silcofug® E

- Elastisch Silikon-Dichtstoff für innen und außen
- Beugt Pilz- und Schimmelbefall auf dem Dichtstoff vor
- Sehr emissionsarm PLUS
- Beständig gegen handelsübliche Haushaltsreiniger und UV-Strahlen

Weitere Silikon-Dichtstoffe



PCI Carraferm®
Silikon-Dichtstoff für Naturwerksteine



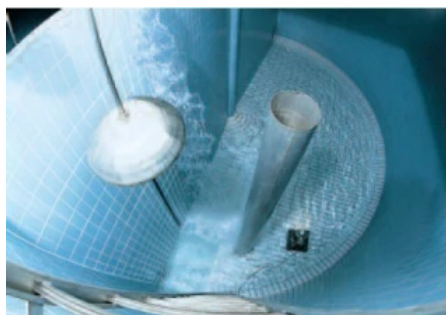
Durch den Einsatz von PCI Carraferm entstehen keine Randzonenverfärbungen bei Naturwerksteinen.



PCI Silcoferm® KTW
Silikon-Dichtstoff für den Trinkwasserbereich

Dichtstoffe: Elastische Fugendichtstoffe für Anschluss- und Bewegungsfugen

Aus der Serie Fliesenkleber und -Fugenmörtel für alle Keramik- und Naturwerksteinbeläge von Sika Deutschland



Mit PCI Silcoferm KTW ausgebildete Anschluss- und Bewegungsfugen im Trinkwasserbehälter. Werksfoto: Buchtal



PCI Silcoferm® S

Silikon-Dichtstoff universell innen und außen einsetzbar



PCI Silcoferm® S härtet geruchsneutral aus.

Acryl-Dichtstoffe



PCI Adaptol®

Acryl-Dichtstoff für Anschlussfugen und Putzrisse



Putzrisse können mit PCI Adaptol plasto-elastisch geschlossen werden.



PCI Fugendicht Acryl

Trennwandkitt für Anschlussfugen und Putzrisse

Dichtstoffe: Elastische Fugendichtstoffe für Anschluss- und Bewegungsfugen

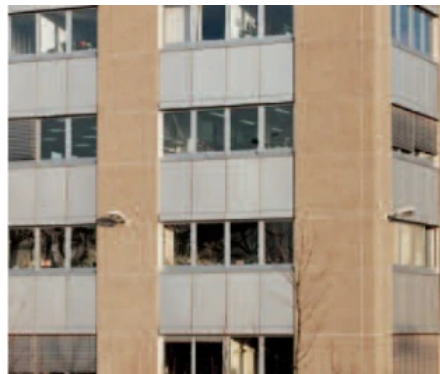
Aus der Serie Fliesenkleber und -Fugenmörtel für alle Keramik- und Naturwerksteinbeläge von Sika Deutschland

Polyurethan-Dichtstoffe



PCI Elritan® 100

Polyurethan-Dichtstoff für Hochbaufugen nach DIN 18540-F



Die hohe Dehnfähigkeit von Polyurethan-Fugendicht PCI Elritan 100 stellt eine langlebige Abdichtung der Bewegungsfuge sicher.



PCI Elritan® 140

Polyurethan-Dichtstoff für chemikalienbelastete Bewegungsfugen am Boden



PCI Elritan 140 für Bodenfugen in Industrie- und Lagerhallen.



PCI Escutan® TF

Polyurethan-Dichtstoff für Kläranlagen, Wasserstraßen, Brücken- und Kanalbau



Sicheres Schließen von horizontalen und vertikalen Anschluss- und Bewegungsfugen in einer Kläranlage mit PCI Escutan TF.

Zubehör: Haft-Grundierung



Dichtstoffe: Elastische Fugendichtstoffe für Anschluss- und Bewegungsfugen

Aus der Serie Fliesenkleber und -Fugenmörtel für alle Keramik- und Naturwerksteinbeläge von Sika Deutschland

PCI Elastoprimer

Haft-Grundierung zur Untergrundvorbereitung bei Fugenabdichtungen



PCI Elastoprimer verbessert die Haftung von PCI-Fugendichtstoffen auf den angegebenen Untergründen

- **PCI Elastoprimer 110** für PCI Elritan 100, PCI Elritan 140, PCI Escutan TF, PCI Silcoferm S
- **PCI Elastoprimer 145** für PCI Elritan 100 und PCI Elritan 140
- **PCI Elastoprimer 150** für PCI Carraferm, PCI Silcofug E, PCI Silcoferm S, PCI Silcoferm VE.
- **PCI Elastoprimer 165** für PCI Elritan 100, PCI Elritan 140, PCI Escutan TF, PCI Silcofug E, PCI Silcoferm VE.
- **PCI Elastoprimer 220** für PCI Escutan TF

Sika Deutschland CH AG & Co KG

Absender

Kornwestheimer Str. 103-107
70439 Stuttgart
Deutschland

Tel. +49 711 8009-0

info@de.sika.com, deu.sika.com

Datum:

Per Fax

Per Brief

Für meine Notizen

Bitte nehmen Sie mit mir Kontakt auf und vereinbaren Sie einen Termin mit mir.

Bitte übersenden Sie mir für Ihre Produkte das aktuelle Katalogmaterial.

Bitte übersenden Sie mir für Ihre Produkte ausführliche Planungsunterlagen.

Anfrage zur Produktserie „Fliesenkleber und -Fugenmörtel für alle Keramik- und Naturwerksteinbeläge“

Mitteilung: