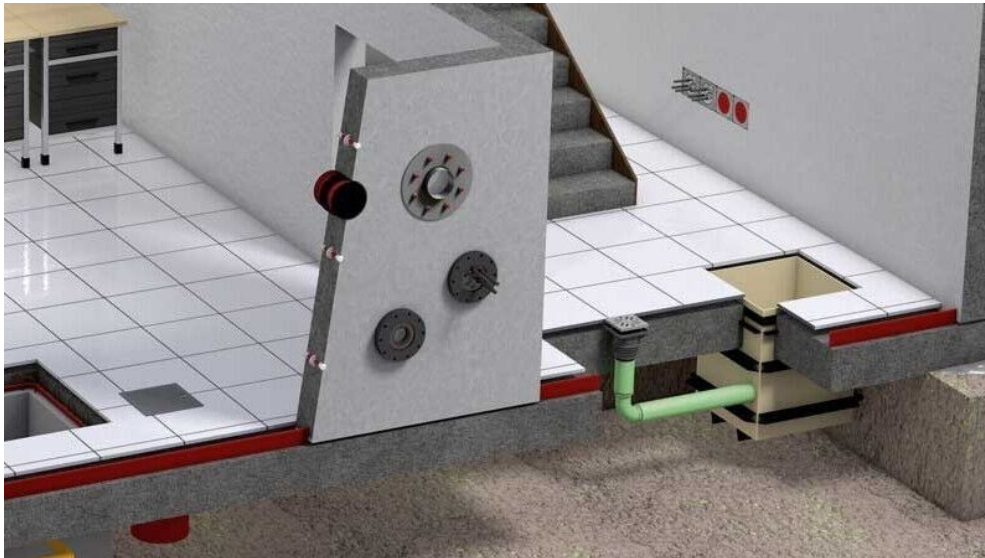


## Druckwasserdichte Einbauteile für den Betonbau

Von KRASO

**KRASO**<sup>®</sup>  
EINFACH + DICHT



KRASO GmbH & Co. KG  
Baumannweg 1  
46414 Rhede  
Deutschland

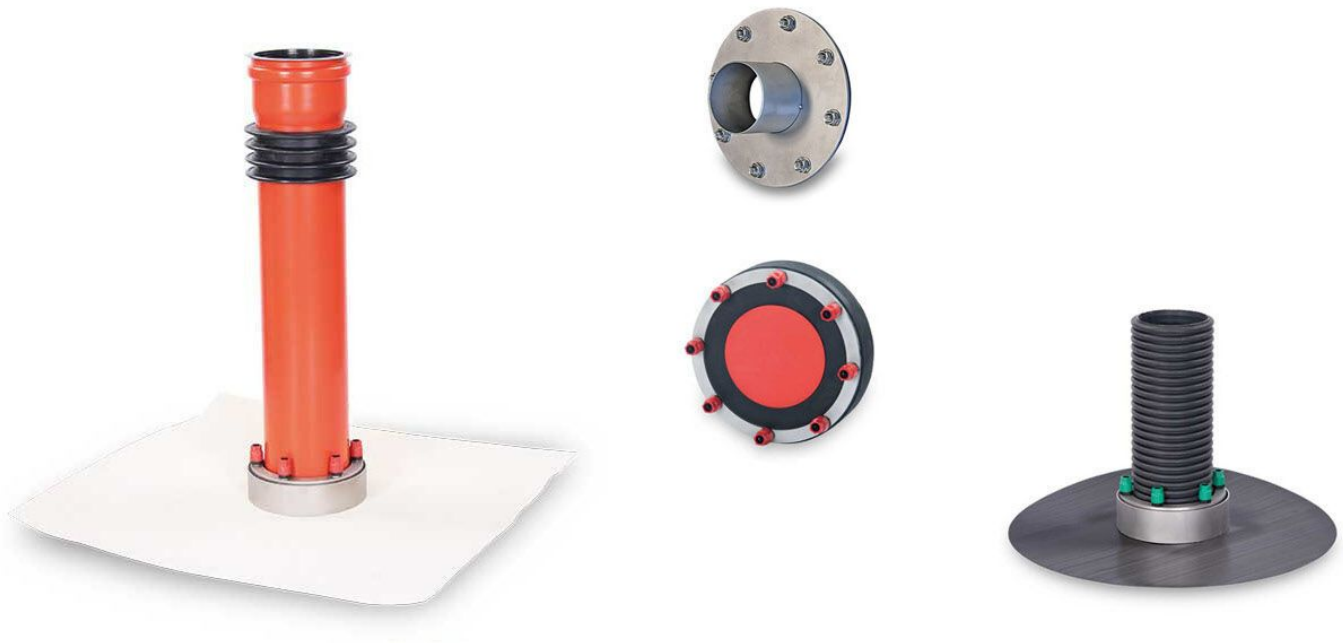
Tel.: +49 2872 9535-0  
Fax: +49 2872 9535-35

projekte@kraso.de  
www.kraso.de

Druckwasserdichte Einbauteile für den Betonbau: Pumpensümpfe aus Beton oder Kunststoff, druckwasserdichte Fugenbänder sowie Kabel- und Rohrdurchführungen, Dichteinsätze, Klemmflansche und Flanschplatten

## Dichteinsätze, FBV-Lösungen, Klemmflansche und Flanschplatten

Aus der Serie Druckwasserdichte Einbauteile für den Betonbau von KRASO



Dichtungseinsätze für weiße und schwarze Wannen, Folienklemmflansche und Flanschplatten und FBV-Lösungen als systemkonforme Anbindung an Frischbetonverbundfolien.

### Produktübersicht

#### Dichteinsätze

Dichtungen für jeden Einbau- und Anforderungszweck. Für weiße und schwarze Wanne, geschlossen oder geteilt, rund oder eckig. Von vielen Universal-Lösungen über Standarddichteinsätze bis hin zu Sonderkonstruktionen für individuelle Abdichtungsaufgaben: **KRASO** fertigt, was gebraucht wird.

[Mehr Informationen](#)



## Dichteinsätze, FBV-Lösungen, Klemmflansche und Flanschplatten

Aus der Serie Druckwasserdichte Einbauteile für den Betonbau von KRASO

### Folienklemmflansche



Folienklemmflansche für die Einbindung von Rohren in Flächenabdichtungen. Für jeden Außendurchmesser und für alle Materialien geeignet. Die Art der Abdichtungsbahnen oder Folien kann von **KRASO** an die auf der Baustelle verwendeten Bahn angepasst werden.

[Mehr Informationen](#)

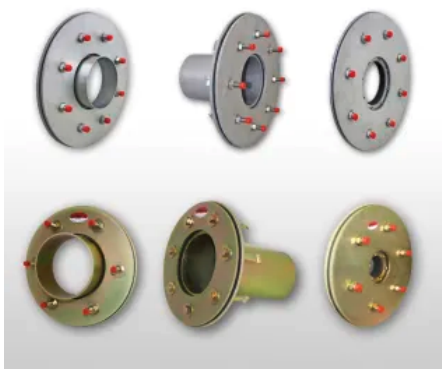
### Kunststoff-Flanschplatten



Die geteilte Kunststoff-Flanschplatte: Diese Lösung lässt sich nachträglich als „geteiltes Futterrohr“ vor eine Wand mit Flächenabdichtung genauso einbauen wie vor einer Wand aus WU-Beton. Es wird keine Kernbohrung benötigt, die Medienleitungen müssen für den Einbau nicht getrennt werden. Durch das Nut- und Federsystem ziehen sich die beiden Hälften der Flanschplatte automatisch 100%ig passgenau zusammen. Montagefehler werden durch diese Innovationen vermieden. Die leichte, geteilte Flanschplatte aus hochfestem Spezialkunststoff lässt sich einfach durch nur eine Person vor der Wand montieren.

[Mehr Informationen](#)

### Flanschplatten



Flanschplatten für drückendes und nichtdrückendes Wasser gem. DIN 18195, in Edelstahl oder verzinkter Ausführung.

[Mehr Informationen](#)

## Dichteinsätze, FBV-Lösungen, Klemmflansche und Flanschplatten

Aus der Serie Druckwasserdichte Einbauteile für den Betonbau von KRASO

### FBV-Lösungen – Systemkonforme Anbindung an Frischbetonverbundfolien.



KRASO Bodendurchführung Typ FBV-BDF

#### KRASO Bodendurchführung Typ FBV-BDF

Bodendurchführung zur systemkonformen Anbindung an FBV-Folien, aus hochwertigem, form- und druckstabilem Vollwandmaterial bzw. KG 2000 (Polypropylen (PP), mineralverstärkt, glattwandig, langlebig, hohe Schlagzähigkeit), für den Einbau in WU-Bodenplatten mit bauseits verlegter Frischbetonverbundfolie mittels 20 cm umlaufender, eckiger FBV-Dichtungsmanschette, zum Anschließen von KG, HT bzw. KG 2000 - Grundleitungen, ca. 50 cm lang, mit druckwasserdichter, umlaufender KRASO Vierstegdichtung, einseitig angeformter Steckmuffe und KRASO Deckel als Einbauhilfe.

[Mehr Informationen](#)

#### KRASO Wanddurchführung Typ FBV-FR

Wanddurchführung zur systemkonformen Anbindung an FBV-Folien, in Fließrichtung, für den Einbau in WU-Betonwände mit bauseits verlegter Frischbetonverbundfolie mittels 20 cm umlaufender, eckiger FBV-Dichtungsmanschette, inkl. Fixierrahmen zur einfachen Befestigung, Drehmoment-Kontrollmutter KRASO DKM, zum beidseitigen Anschließen von KG, HT bzw. KG 2000 - Rohren. Einseitig angeformte Steckmuffe, einseitig Spitzende, mit druckwasserdichter, umlaufender KRASO Vierstegdichtung und 2 KRASO Deckeln als Einbauhilfe.

[Mehr Informationen](#)



KRASO Wanddurchführung Typ FBV-FR



KRASO Pumpensumpf FBV - Beton -

**KRASO Pumpensumpf FBV - Beton**, zum Sammeln von Abwässern, aus WU-Beton mit 12 cm starken, bewehrten Wänden aus einem Guss - auf Anfrage mit FBV - Manschette

#### Pumpensümpfe, Aufzugsunterfahrten, Kabelschächte

- Betonfertigteile als Sonderanfertigungen mit systemkonformer Anbindung an Frischbetonverbundabdichtungen: Pumpensümpfe, Aufzugsunterfahrten, Kabel- oder Revisionsschächte.
- Vollständige Folienverkleidung mit Anbindung an die Bodenplattenabdichtung
- Herstellerunabhängig: Frischbetonverbundfolien (FBV) sämtlicher Hersteller können angebunden werden
- Wetterunabhängige Produktion und vollständig nach Vorgaben gefertigt

[Mehr Informationen](#)

[Weitere FBV-Lösungen](#)

KRASO GmbH & Co. KG

Absender

Baumannweg 1  
46414 Rhede  
Deutschland

Tel. +49 2872 9535-0, Fax +49 2872 9535-35  
[projekte@kraso.de](mailto:projekte@kraso.de), [www.kraso.de](http://www.kraso.de)

Datum:

☐

Per Fax

☐

Per Brief

☐

Für meine Notizen

☐

Bitte nehmen Sie mit mir Kontakt auf und vereinbaren Sie einen Termin mit mir.

☐

Bitte übersenden Sie mir für Ihre Produkte das aktuelle Katalogmaterial.

☐

Bitte übersenden Sie mir für Ihre Produkte ausführliche Planungsunterlagen.

Anfrage zur Produktserie „Druckwasserdichte Einbauteile für den Betonbau“

Mitteilung: