

Details für die luftdichte Gebäudehülle

Von Eisedicht



Eisedicht GmbH

Industriestr. 3
32694 Dörentrup
Deutschland

Tel.: +49 5265 955090

Fax: +49 5265 9477929

info@eisedicht.de

www.eisedicht.de

EISEDICHT® steht für Profillösungen, um Durchdringungen durch die Gebäudehülle dauerhaft und sicher luft- und winddicht abzudichten.

Anwendungen

- Aufdach
 - z. B. EISEDICHT®-AufdachDICHT Manschetten zur Vermeidung von Feuchte und Wasser in der Dachkonstruktion
- Unterdach
 - z. B. DachDICHT Manschetten als gewerkeübergreifende Anschlussmöglichkeit für Entlüftungs- und Abgassystemen
- Wand
 - z. B. EISEDICHT®-Luftdichtungsmanschetten zum flächenbündigen luft- und winddichten Anschluss an durchzuführenden Kabeln bzw. Rohren
- Fassade
 - z. B. EISEDICHT®-FassadenDicht zum luft- und winddichten Anschluss der Fassadenbahn bei vorgehängten, hinterlüfteten Fassaden
- Boden
 - z. B. EckenDICHT Rohrmanschetten zur luftdichten Ausbildung von Rohrabdichtungen im Eckbereich
 - z. B. EISEDICHT®-MehrsparthenDicht für einen luft- und feuchtigkeitsdichten Anschluss von Versorgungsleitungen an die Bodenplatte
- Spezialabdichtungen
 - z. B. EISEDICHT®-SteckdosenDICHT zum luftdichten Einbau von Hohlwandgerätedosen vor allem im Holzrahmenbau und Leichtbau
 - z. B. EISEDICHT® GasSTOP zur luftdichten Abdichtung von Anschlüssen, Fugen, Durchdringungen u. ä. um den Zutritt von Radon in Wohnräume zu verhindern

Ausführungen

Der Klebekragen ist je nach Untergrund aus verschiedenen Materialien: Tyvek®, Alu-Butyl oder Vlies-Butyl.

Montage

Alle Produkte sind mit dem sogenannten Fingerlift ausgestattet, d. h. ein vereinfachtes Abziehen der Schutzfolie.

Luftdichte Anschlüsse von Durchdringungen in Dachkonstruktionen

Aus der Serie Details für die luftdichte Gebäudehülle von Eisedicht



Für den regensicheren Anschluss von Durchdringungen in der Dachebene und gleichzeitiger Schutz vor Bauschäden durch unkontrollierten Luftaustausch

Luftdichtungsmanschetten und Abdichtungs-Systeme für Durchdringungen in Dächer

EISEDICHT®-AufdachDICHT



Anwendung

zur Abdichtung an Dachdurchdringungen (z. B. an Solaranlagen- oder Thermiegerätehaltern, Antennenmasten) im geneigten Dach

Ausführung

Gekrepptes Aluminium mit vollflächiger Butylbeschichtung und EPDM-Manschetten

Abdichtung für Schrägdächer

Eigenschaften

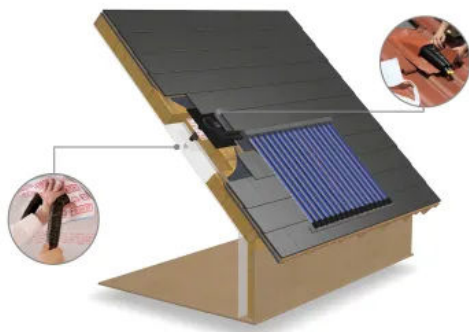
- Gekrepptes Aluminium ermöglicht ein Anformen auch an verschiedensten Unebenheiten wie z. B. Dachziegeln
- Geeignet für verschiedene Durchmesser durch konische flexible Tülle. Gleicht bauseitige Bewegungen aus und entlastet den Abdichtungsbereich
- Komplett werkzeuglose Montage und breite Klebefläche (selbstklebend)
- Witterungsstabil, bleifrei, dauerhaft dicht
- UV-beständig

Luftdichte Anschlüsse von Durchdringungen in Dachkonstruktionen

Aus der Serie Details für die luftdichte Gebäudehülle von Eisedicht

- In verschiedenen Farben erhältlich

EISEDICHT®-AufdachDICHT für Solarrohre



Abdichtung für Solarrohre

Anwendung

zur dauerhaften Abdichtung von Durchdringungen durch die wasserführende Dachebene

Ausführung

Gekrepptes Aluminium mit vollflächiger Butylbeschichtung und Kunststoff-Manschette

Eigenschaften

- Gekrepptes Aluminium ermöglicht ein Anformen auch an verschiedensten Unebenheiten wie z. B. Dachziegeln
- Manschette in drei verschiedenen Ausführungen (Einzel-, Doppel- und Mehrfach-Kabel-Durchführung)
- Zusätzliche Kabelführung zum einzelnen Abdichten der Fühlerleitung
- Komplett werkzeuglose Montage und breite Klebefläche (selbstklebend)
- Witterungsstabil, bleifrei, dauerhaft dicht
- UV-beständig
- In zwei Farben erhältlich

EISEDICHT®-HOTSchott



HOTSchott Manschetten verfügen über eine besonders hitzebeständige Tülle

Anwendung

zur Abdichtung von Rohrdurchführungen mit **Temperaturen bis zu 250 °C**

Ausführung

Tyvek® Klebekragen mit Polyacrylatkleber

Alu-Butyl Klebekragen haftet nahezu auf allen Materialien

Eigenschaften

- Geeignet für verschiedene Durchmesser durch konische flexible hitzebeständige Tülle. Gleicht bauseitige Bewegungen aus und entlastet den Abdichtungsbereich
- Variabel einsetzbar auch an Dachneigungen
- Für Leitungen Ø 4-15 mm und Rohre Ø 15-340 mm
- Werkzeuglose Verarbeitung aller EISEDICHT®-Luftdichtungsmanschetten
- Für Innen- und Außenanwendungen, unterhalb der wasserführenden Ebene

Luftdichte Anschlüsse von Durchdringungen in Dachkonstruktionen

Aus der Serie Details für die luftdichte Gebäudehülle von Eisedicht

- Feuchtigkeitsfest und luftdicht nach DIN EN 4108 Teil 7 und GEG 2020
- Verschiedene Manschettengröße für handelsübliche Rohrgrößen
- Luftdichte und wärmebrückenfreie Elektroinstallation gemäß DIN 18015-5

EISEDICHT®-M-Tec6 Mehrfachdurchführung



Selbstklebende Lüftungsmanschetten

Anwendung

zur luft- und winddichten Abdichtung von ein bis sechs Kabeln und Leerrohren

Ausführung

Ausführung Tyvek® geeignet für Dampfsperren und Dampfbremsen sowie Unterspannbahnen

Ausführung Alu-Butyl geeignet für Holzweichfaserplatten, Holzwerkstoffplatten, OSB-Platten, Mauerwerk und Beton

Ausführung Vlies-Butyl geeignet für den Einsatz an zu verputzenden Wänden wie Holzweichfaserplatten, Holzwerkstoffplatten, OSB-Platten, Mauerwerk oder Beton

EISEDICHT®-TPU-DICHT Faltenleitungsmanschette



TPU-DICHT Faltenleitungsmanschette

Anwendung

zum wasserdichten Anschluss an Durchdringungen auf TPU-Bahnen für Dachschrägen ($\leq 45^\circ$)

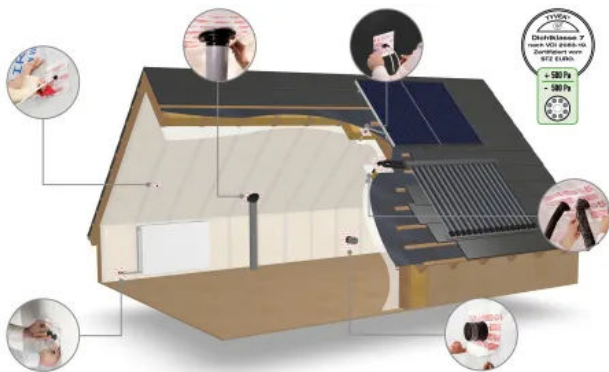
Eigenschaften

- Für Rohre \varnothing 90-125 mm
- Konische flexible Tülle geeignet für verschiedene Durchmesser. Gleicht bauseitige Bewegungen aus und entlastet den Abdichtungsbereich
- Mit Quellschweißmittel homogen an TPU-Bahn verschweißbar
- Für Außenanwendungen, nicht dauerhaft UV-Beständig

Luftdichte Anschlüsse von Durchdringungen in Dachkonstruktionen

Aus der Serie Details für die luftdichte Gebäudehülle von Eisedicht

EISEDICHT®-Luftdichtungsmanschetten Tyvek®



Mit Luftdichtungsmanschetten Tyvek Durchdringungen sicher abdichten.

Anwendung

zum luft- und winddichten Anschluss von Durchdringungen durch Dampfbremsen, Unterspannbahnen und Holzwerkstoffplatten

Ausführung

Tyvek® Klebekragen mit Polyacrylatkleber und Tülle aus EPDM-Kautschuk

Eigenschaften

- Geeignet für verschiedene Durchmesser durch konische flexible Tülle. Gleicht bauseitige Bewegungen aus und entlastet den Abdichtungsbereich.
- Knickschutztülle entlastet die Leitungsdurchführung
- Für Leitungen Ø 4-15 mm und Rohre Ø 15-340 mm
- Doppelmanschetten für z. B. Ø 4-8 mm oder Ø 15-22 mm
- Spezielle Faltenbalgmanschetten für Dachschrägen
- Für Innen- und Außenanwendungen
- Abdichtung auch in schwer zugänglichen Bereichen
- Komplett werkzeuglose Montage und breite Klebefläche (selbstklebend)
- Zertifiziert mit EMICODE® EC1 PLUS
- Luftdicht nach DIN EN 4108 Teil 7 und GEG 2020
- Luftdichte und wärmebrückenfreie Elektroinstallation gemäß DIN 18015-5

EISEDICHT®-FlachdachDICHT



Flachdachdurchdringungen zuverlässig abdichten

Anwendung

zur Abdichtung von Durchdringungen im Flachdach, z. B. Entlüftungs-, Entwässerungsrohren, auf der Dampfbremsebene

Ausführung

Butyl-Klebekragen mit Butylkleber und rückseitiger Tülle aus EPDM-Kautschuk

Eigenschaften

- Konische flexible Tülle geeignet für verschiedene Durchmesser. Gleicht bauseitige Bewegungen aus und entlastet den Abdichtungsbereich
- Für Rohre mit Außen Ø 50–270 mm
- Doppelmanschetten für z. B. Ø 4-8 mm oder Ø 15-22 mm
- Geprüft wasserdicht bis 0,02 bar
- Komplett werkzeuglose Montage und breite Klebefläche (selbstklebend)
- Abdichtung von Ecken mit EckenDICHT ermöglicht einheitliche Montage

Luftdichte Anschlüsse von Durchdringungen in Dachkonstruktionen

Aus der Serie Details für die luftdichte Gebäudehülle von Eisedicht

- Zertifiziert mit EMICODE® EC1 PLUS
- Luftdicht nach DIN EN 4108 Teil 7 und GEG 2020

EISEDICHT® WinkelECK Anschlussmanschette



Für luftdichte Schachtanschlüsse ggf. mit WinkelECK Anschlussmanschette

Eigenschaften

- Variabel einsetzbar auch an Dachneigungen
- Dauerhaft feuchtigkeitsfest
- Vlies-Variante nachträglich überputzbar
- Komplett werkzeuglose Montage und breite Klebefläche (selbstklebend)
- Zertifiziert mit EMICODE® EC1 PLUS
- Luftdicht nach DIN EN 4108 Teil 7 und GEG 2020

Anwendung

zum luft- und winddichten Anschluss von Schornsteinen an die Abdichtungsebene

Ausführung

Vorkonfektionierte Eckenformen und Anschluss-Stücke mit Alu-Butyl Klebekragen/ Vlies-Butyl Klebekragen

Luftdichte Anschlüsse von Durchdringungen in Wand- und Deckenbauteilen

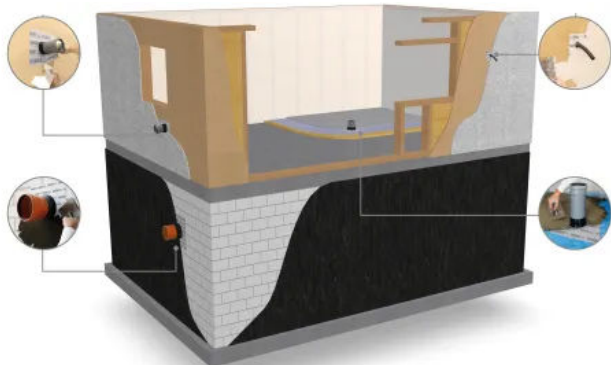
Aus der Serie Details für die luftdichte Gebäudehülle von Eisedicht



Luftdichtungsmanschetten zur Abdichtung von Durchbrüchen in Wänden und Decken

Luftdichtungsmanschetten und Abdichtungs-Systeme für Durchdringungen in Wänden und Decken

EISEDICHT®-Luftdichtungsmanschetten ^{Vlies-Butyl}



Luftdichtungsmanschetten zur schnellen und dauerhaften Abdichtung von Durchdringungen

Eigenschaften

- Geeignet für verschiedene Durchmesser durch konische flexible Tülle. Gleicht bauseitige Bewegungen aus und entlastet den Abdichtungsbereich
- Knickschutztülle entlastet die Leitungsdurchführung
- Für Leitungen Ø 4-15 mm und Rohre Ø 15-340 mm
- Doppelmanschetten für z. B. Ø 4-15 mm oder Ø 15-55 mm
- Spezielle Faltenbalgmanschetten für Dachschrägen
- Für Innen- und Außenanwendungen

Anwendung

zum luft- und winddichten Anschluss von Durchdringungen durch Mauerwerk, Holzweichfaserplatten und Beton

Ausführung

Klebekragen besteht aus einer Butylklebeschicht in Kombination mit einem synthetischen Wirtvlies. Um die **Luftdichtigkeit** dauerhaft zu erreichen, ist der **Vlies-Butyl-Klebekragen zu überputzen**.

Luftdichte Anschlüsse von Durchdringungen in Wand- und Deckenbauteilen

Aus der Serie Details für die luftdichte Gebäudehülle von Eisedicht

- Komplett werkzeuglose Montage und breite Klebefläche (selbstklebend)
- Zertifiziert mit EMICODE® EC1 PLUS
- Luftdicht nach DIN EN 4108 Teil 7 und GEG 2020
- Luftdichte und wärmebrückenfreie Elektroinstallation gemäß DIN 18015-5

EISEDICHT®- MultiBOARD



Wandabdichtung mit EISEDICHT®- MultiBOARD

Anwendung

Abdichtung von Leitungsbündeln mit minimalem Abstand zu weiteren Bauelementen und gleichzeitige Fixierung

Ausführung

Manschette aus Tyvek®, Alu-Butyl oder Vlies-Butyl

Eigenschaften

- Geeignet für verschiedene Durchmesser durch konische flexible Tülle. Gleicht bauseitige Bewegungen aus und entlastet den Abdichtungsbereich
- Geschlossene Membranen ermöglichen nachträgliches Ziehen von Leitungen
- Knickschutztülle entlastet die Leitungsdurchführung
- Für 16 Leitungen, 9 Rohre und 3 Rohre und 8 Leitungen
- Für Innen- und Außenanwendungen
- Zertifiziert mit EMICODE® EC1 PLUS
- Luftdicht nach DIN EN 4108 Teil 7 und GEG 2020
- Luftdichte und wärmebrückenfreie Elektroinstallation gemäß DIN 18015-5

EISEDICHT® FassadenDICHT



Optisch passende FassadenDICHT für vorgehängte, hinterlüftete Fassadenbahnen

Anwendung

für vorgehängte, hinterlüftete Fassaden zum luft- und winddichten Anschluss der Fassadenbahn

Ausführung

Fassadenvlies mit Polyacrylatkleber mit konisch flexibler Tülle

Eigenschaften

- Geeignet für verschiedene Durchmesser durch konische flexible Tülle. Gleicht bauseitige Bewegungen aus und entlastet den Abdichtungsbereich
- Knickschutztülle entlastet die Leitungsdurchführung

Luftdichte Anschlüsse von Durchdringungen in Wand- und Deckenbauteilen

Aus der Serie Details für die luftdichte Gebäudehülle von Eisedicht

- Abdichtung von Ecken mit EckenDICHT ermöglicht einheitliche Montage
- Nachträgliches Nachziehen von Leitungen möglich
- Extrem reißfest sowie wind-, regendicht
- Dauerhaft feuchtigkeits- und spritzwasserfest
- Komplett werkzeuglose Montage und breite Klebefläche (selbstklebend)

EISEDICHT® SteckdosenDICHT



Anwendung

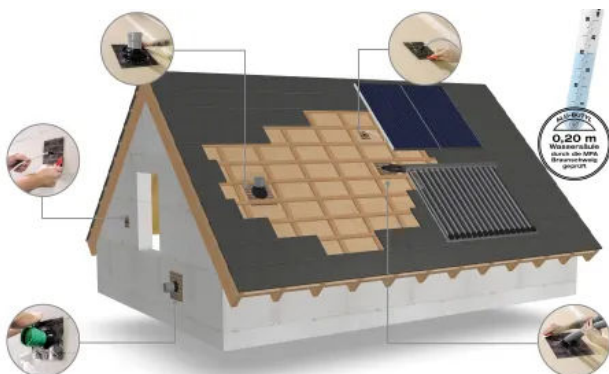
zum luftdichten Einbau von Hohlwandgerätedosen in die Installationsebene

Luftdichte Elektroinstallation in Wand- und Deckenbereich

Eigenschaften

- Geeignet für die vorkonfektionierte Bauweise im Holzrahmen- und im Containerbau
- Für Hohlwanddosen-Kombinationen 1-fach bis 3-fach
- Luftdichte Einführungen für Leitungen Ø 4-22 mm
- Variable anpassbar durch vorgefertigte Durchführungen incl. DICHTStopfen
- Für Innen- und Außenanwendungen
- Luftdicht gemäß DIN 4108 Teil 7 und GEG 2020
- Luftdichte und wärmebrückenfreie Elektroinstallation gemäß DIN 18015-5

EISEDICHT®-Luftdichtungsmanschetten Alu-Butyl



Dauerhafte Abdichtung von Durchdringungen durch Mauerwerk, Holzweichfaserplatten und Bodenplatten

Anwendung

zur Abdichtung von Durchdringungen durch die Gebäudehülle bei schwierigen Untergründen
ober- und unterhalb der Bodenplatte sowie im Kellersockelbereich gegen aufsteigende Bodenfeuchte

Ausführung

Alu-Butyl-Klebekragen mit Tülle aus EPDM

Eigenschaften

- Alu-Butyl Klebekragen haftet nahezu auf allen Materialien
- Klebkraft ermöglicht ebenfalls die Verarbeitung im Holzrahmenbau auf den dort üblichen Untergründen, wie Holzweichfaser- und OSB-Platten

Luftdichte Anschlüsse von Durchdringungen in Wand- und Deckenbauteilen

Aus der Serie Details für die luftdichte Gebäudehülle von Eisedicht

- Geeignet für verschiedene Durchmesser durch konische flexible Tülle. Gleicht bauseitige Bewegungen aus und entlastet den Abdichtungsbereich
- Knickschutztülle entlastet die Leitungsdurchführung
- Für Leitungen Ø 4-15 mm und Rohre Ø 15-340 mm
- Doppelmanschetten für z. B. Ø 4-15 mm oder Ø 15-55 mm
- Spezielle Faltenbalgmanschetten für Dachschrägen
- Für Innen- und Außenanwendungen
- Zertifiziert mit EMICODE® EC1 PLUS
- Luftdicht gemäß DIN 4108 Teil 7 und GEG 2020

EISEDICHT®-MiniDICHT



Anwendung

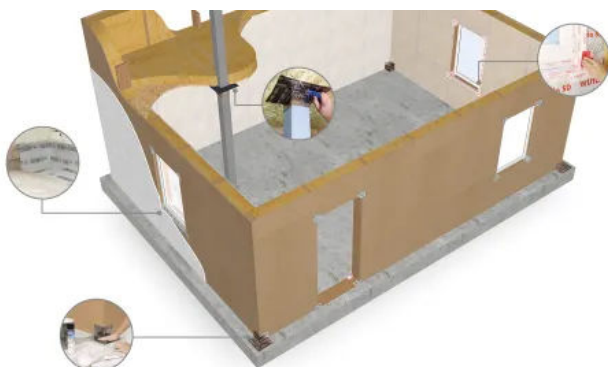
zur luftdichten Abdichtung von Leitungen bei geringem Platz, z. B. Rollladenkästen

Luftdichte Abdichtungen mit der MiniDICHT bei wenig Platz

Eigenschaften

- Für alle Leitungen Ø 4-15 mm
- Geeignet für verschiedene Durchmesser durch konische flexible Tülle. Gleicht bauseitige Bewegungen aus und entlastet den Abdichtungsbereich
- Komplett werkzeuglose Montage und breite Klebefläche (selbstklebend)
- Zertifiziert mit EMICODE® EC1 PLUS
- Luftdicht gemäß DIN 4108 Teil 7 und GEG 2020
- Luftdichte und wärmebrückenfreie Elektroinstallation gemäß DIN 18015-5

Eckenabdichtung®-EckenDICHT



Luftdichte EckenDICHT mit Anschlussband

Anwendung

luftdichten und flexiblen Anschluss von z. B. Fenstern, Außentüren, Sparren an die Luftdichtungsebene.

Ausführung

Tyvek®-System: geeignet im Innen- und Außenbereich für Dampfsperren oder -bremsen sowie Unterspannbahnen und Holzwerkstoffplatten

Alu-Butyl-System: für Holzweichfaserplatten, Holzwerkstoffplatten, OSB-Platten, Mauerwerk sowie Beton geeignet

Vlies-Butyl-System: für den Einsatz an zu verputzenden Wänden wie Holzweichfaserplatten, Holzwerkstoffplatten, OSB-Platten, Mauerwerk oder Beton geeignet

Luftdichte Anschlüsse von Durchdringungen in Wand- und Deckenbauteilen

Aus der Serie Details für die luftdichte Gebäudehülle von Eisedicht

Eigenschaften

- Verschiedene Materialien für verschiedene Untergründe
- Integriertes PE-Material im Eckbereich
- Dauerelastisches Material gleicht bauseitige Bewegungen durch z. B. Temperaturunterschiede aus und hält die Anschlüsse dicht
- Komplett werkzeuglose Montage und breite Klebefläche (selbstklebend)
- Zertifiziert mit EMICODE® EC1 PLUS
- Luftdicht gemäß DIN 4108 Teil 7 und GEG 2020

Luftdichte Anschlüsse von Durchdringungen im Bodenbereich

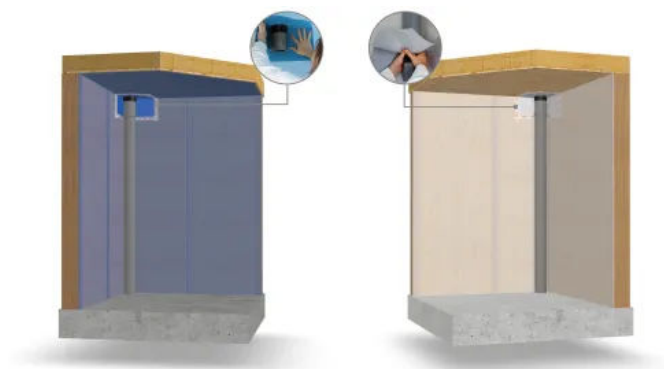
Aus der Serie Details für die luftdichte Gebäudehülle von Eisedicht



Luftdichtungsmanschetten zur Abdichtung von Durchbrüchen im Bodenbereich

Luftdichtungsmanschetten an Rohrdurchführungen

EISEDICHT® EckenDICHT Rohrmanschette



Luftdichte Anschlüsse für Rohrabdichtungen im Eckenbereich

Anwendung

zur Abdichtung von Rohrdurchführungen in schwer zugänglichen Eckenbereichen

Ausführung

Kombination aus PE-Formteil und EPDM-Manschette

Inkl. 3 m Tyvek® Anschlussband für die Anarbeitung an Dampfbremsen, Dampfsperren, Unterspannbahnen u. v. m.

Inkl. 3 m Vlies-Butyl als überputzbares Anschlussband für den Einsatz an zu verputzenden Wänden wie Holzweichfaserplatten, Holzwerkstoffplatten, OSB-Platten, Mauerwerk oder Beton

Eigenschaften

- Verschiedene Materialien für verschiedene Untergründe
- Geeignet für verschiedene Durchmesser durch konische flexible Tülle. Gleicht bauseitige Bewegungen aus und entlastet den Abdichtungsbereich
- Für Rohre von Ø 50-165 mm
- Luftdicht gemäß DIN 4108 Teil 7 und GEG 2020

Luftdichte Anschlüsse von Durchdringungen im Bodenbereich

Aus der Serie Details für die luftdichte Gebäudehülle von Eisedicht

Montage im Detail



EISEDICHT® GasSTOP



Bautechnischer Gas- und Radonschutz

Anwendung

zur luftdichten Abdichtung von Anschlüssen, Fugen, Durchdringungen u.ä. um den Zutritt von Radon in Wohnräume zu verhindern

Ausführung

Radondichter Alu-Butyl Klebekragen mit Tülle aus speziell entwickeltem EPDM

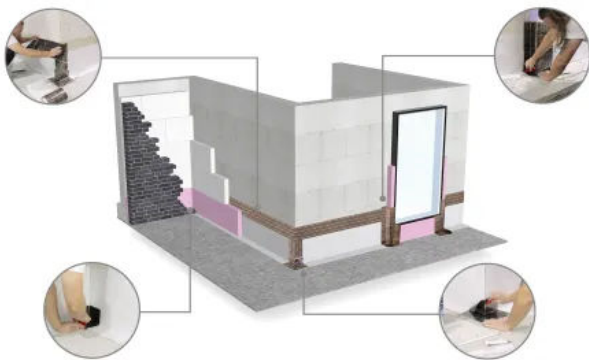
Eigenschaften

- Geprüfte Radondichtheit durch die IAF Radioökologie GmbH, Radeberg
- Bauwerksabdichtung gegen aufsteigende Bodenfeuchtigkeit für Durchdringungen, gem. Wassereinwirkungsklasse W-1E DIN 18533
- Geeignet für verschiedene Durchmesser durch konische flexible Tülle mit großer Kontaktfläche zum Kabel oder Rohr. Gleicht bauseitige Bewegungen durch die Knickschutztülle aus und entlastet den Abdichtungsbereich.
- Dauerhaft feuchtigkeitsfest- und wasserdicht, garantiert dauerhaft luftdicht. Haftet nahezu auf allen Materialien
- Abdichtung von Ecken mit EckenDICHT ermöglicht einheitliche Montage

Luftdichte Anschlüsse von Durchdringungen im Bodenbereich

Aus der Serie Details für die luftdichte Gebäudehülle von Eisedicht

EISEDICHT®/ Fußpunktmanschette



Fußpunktabdichtung für bodentiefe Fenster im zweischaligen Mauerwerk

Anwendung

zur Abdichtung bodentiefer Fenster und Türen ans Mauerwerk und Fußpunktabdichtung vom Mauerrandstreifen zur Sockelabdichtung

Ausführung

Alu-Butyl Klebekragen

EPDM-Fußpunkt zur nahtlosen, dauerbeständigen Abdichtung im Nullpunkt
Hinterliegende Knickhilfen für einfache Anpassung ans Mauerwerk.

Eigenschaften

- Abdichtung bei Bodenfeuchtigkeit mit überstehender Bodenplatte an bodentiefen Fenster- und Türelementen
- Lange Dichttülle mit großer Kontaktfläche zum Kabel oder Rohr
- Komplett werkzeuglose Montage und unterteilter Klebefläche
- Feuchtigkeits- und spritzwasserfest, garantiert dauerhaft luftdicht
- Hohe Dampfdichtigkeit
- Bitumen- und UV-Beständig
- Hohe Flexibilität auch bei niedrigen Temperaturen
- Zertifiziert mit EMICODE® EC1 PLUS

EISEDICHT® MehrspartenDICHT



Mehrspartenabdichtung im Bodenbereich

Anwendung

luft- und feuchtigkeitsdichter Anschluss von Versorgungsleitungen an die Bodenplatte

Ausführung

Alu-Butyl Klebekragen mit flexibler Mehrsparten-Durchführung aus EPDM

Eigenschaften

- Bauwerksabdichtung gegen aufsteigende Bodenfeuchtigkeit für Mehrspartendurchführungen, gem. Wassereinwirkungsklasse W-1E DIN 18533
- Dauerelastische Tülle gleicht bauseitige Bewegungen aus
- Komplett werkzeuglose Montage und breite Klebefläche (selbstklebend)
- Feuchtigkeitsfest und garantiert dauerhaft luftdicht. Haftet nahezu auf allen Materialien
- Zertifiziert mit EMICODE® EC1 PLUS

Luftdichte Anschlüsse von Durchdringungen im Bodenbereich

Aus der Serie Details für die luftdichte Gebäudehülle von Eisedicht

EISEDICHT® VergussDICHT



VergussDICHT bei eng nebeneinander liegenden Versorgungsleitungen

Anwendung

zur Abdichtung von nah beieinander liegenden Versorgungsleitungen

Ausführung

Alu-Butyl Klebekragen mit Vergusskragen, deren Haftrillen für eine optimierte Verbindung und Abdichtung zwischen Spezial-Elastomer und Abdichtungsverguss sorgen.

Eigenschaften

- EISEDICHT®-VergussDICHT Manschette inkl. passender GussDICHT Flüssigabdichtung
- Bauwerksabdichtung gegen aufsteigende Bodenfeuchtigkeit für Durchdringungen, gem. Wassereinwirkungsklasse W-1E DIN 18533
- Dauerelastischer Kragen gleicht bauseitige Bewegung aus
- Komplett werkzeuglose Montage und breite Klebefläche (selbstklebend)
- Feuchtigkeitsfest, wasserdicht und gasdicht. Haftet nahezu auf allen Materialien.

Eisedicht GmbH

Absender

Industriestr. 3
32694 Dörentrup
Deutschland

Tel. +49 5265 955090, Fax +49 5265 9477929
info@eisedicht.de, www.eisedicht.de

Datum:

☐

Per Fax

☐

Per Brief

☐

Für meine Notizen

☐

Bitte nehmen Sie mit mir Kontakt auf und vereinbaren Sie einen Termin mit mir.

☐

Bitte übersenden Sie mir für Ihre Produkte das aktuelle Katalogmaterial.

☐

Bitte übersenden Sie mir für Ihre Produkte ausführliche Planungsunterlagen.

Anfrage zur Produktserie „Details für die luftdichte Gebäudehülle“

Mitteilung: