

Designdeckensysteme OWAconsult collection

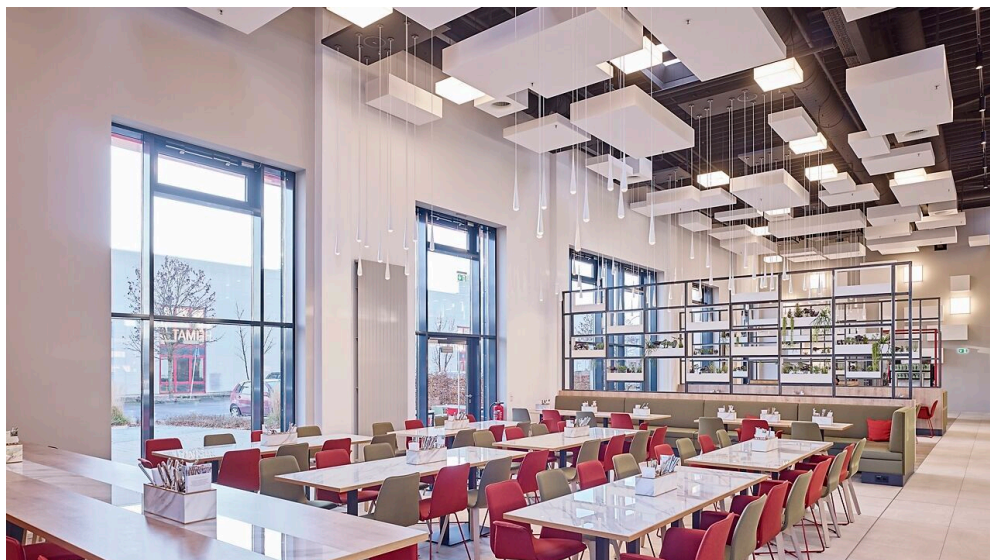
Von Odenwald Faserplattenwerk (OWA)



Odenwald Faserplattenwerk GmbH
Dr.-F.-A.-Freundt-Str. 3
63916 Amorbach
Deutschland

Tel.: +49 9373 201-0

info@owa.de
www.owa.de



© Guido Erbring

Designdeckensysteme OWAconsult® collection stehen für Freiheit, Offenheit und Kreativität. Der kreative Systembaukasten der OWAconsult® collection umfasst anspruchsvolle Designs, fugenlose Deckensysteme, Lamellen, Deckensegel, Wandabsorber und integrierbare LED-Lichtlösungen für einzigartige und funktionale Designdeckensysteme.

Produkte OWAconsult® collection

- **Designdecken**
OWAplan, RAW, Trapeze
- **Deckensegel**
Corpus, Curve, Selecta
- **Lamellen**
Cloud, FreeStyle, Square
- **Wandabsorber**
Creaprint, Curve, Corpus, FreeStyle, Selecta
- **Leuchten**
OWAlight, Lumisonic, OWAlumino

Designdecken OWAconsult collection

Aus der Serie Designdeckensysteme OWAconsult collection von Odenwald Faserplattenwerk (OWA)



Designdecken der OWAconsult collection stehen für ein kreatives Raumdecken-Design – losgelöst von Rastermaßen. Ob mit den fugenlosen, monolithischen Deckensystemen OWAplan und RAW designed by OWA oder den frei kombinierbaren Deckenplatten Trapeze designed by Hadi Teherani: OWAconsult Designdecken ermöglichen individuelle Deckenlösungen, die Akustik, Design und Funktionalität miteinander verbinden.

Fugenlose Decken

OWAplan für angenehme Raumakustik



Akustik, Brandschutz und Design vereint OWAplan in einem Deckensystem ohne Fugen.

Akustik, Brandschutz und Design vereint OWAplan in einem Deckensystem ohne Fugen. Die feinen bis sehr feinen Putzstrukturen verleihen Decken in Restaurants, Foyers, Museen, Galerien, Schulen, Einkaufspassagen, Hotels oder im privaten Wohnbereich eine klare Eleganz. In Kombination mit dem farbigen Putzsystem OWAplan color ist ein hohes Maß an gestalterischer Freiheit gegeben.

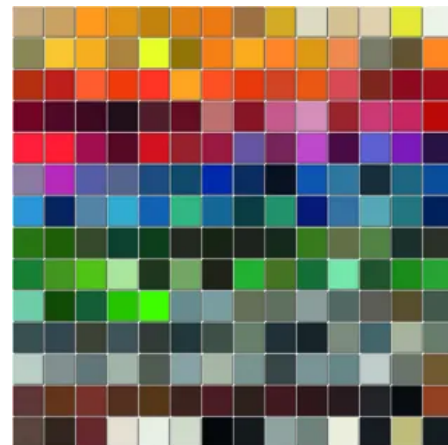
Kombinierbar mit OWAlumino, der LED-Lichtschiene für alle OWA-Deckensysteme.

Designdecken OWAconsult collection

Aus der Serie Designdeckensysteme OWAconsult collection von Odenwald Faserplattenwerk (OWA)

OWAplan color

- Dicke: 20 bzw. 25 mm
- Oberfläche: Putzbeschichtung, RAL-/NCS-Farbtone auf Anfrage
- Absorberklasse: A - C
- Schall-Längsdämmung $D_{n,f,w}^{**}$: bis zu 35 dB
- Feuchtigkeitsbeständigkeit: bis 95 % RH, kurzfristig
- Feuerwiderstand: bis REI 60 (EN 13501-2)
- Produktdetails: **OWAplan color**



OWAplan color

OWAplan90

- Dicke: 25 mm
- Oberfläche: Putzbeschichtung, weiß
- Absorberklasse: A
- Schall-Längsdämmung $D_{n,f,w}$: bis zu 33 dB
- Schallabsorption: $\alpha_w = 0,90$, $NRC = 0,90$
- Feuchtigkeitsbeständigkeit: bis 95 % RH, kurzfristig
- Feuerwiderstand: bis REI 60 (EN 13501-2)
- Produktdetails: **OWAplan90**



OWAplan90

***) OWAplan color kann zu einer minimalen Reduzierung der Absorptionseigenschaften in Abhängigkeit des jeweiligen Farbtons führen.

Designdecken OWAconsult collection

Aus der Serie Designdeckensysteme OWAconsult collection von Odenwald Faserplattenwerk (OWA)

Monolithische Deckenplatten

RAW – jede Platte ein Unikat



RAW concrete ist eine Designplatte im Industrial Style

RAW concrete ist eine Designplatte im Industrial Style mit einer Materialoptik, die Beton ähnelt. Die natürliche Perforation verleiht der Platte gute schallabsorbierende Eigenschaften.

Kombinierbar mit OWAlumino, der LED-Lichtschiene für alle OWA-Deckensysteme.

RAW concrete

- Dicke: 20 mm
- Oberfläche: monolithisch
- Absorberklasse: A
- Schall-Längsdämmung $D_{n,f,w}$: bis zu 33 dB
- Schallabsorption: $\alpha_w = 0,70$, $NRC = 0,70$
- Feuchtigkeitsbeständigkeit: bis 95 % RH, kurzfristig
- Cradle to Cradle Bronze
- Feuerwiderstand: bis REI 60 (EN 13501-2)
- Produktdetails: **RAW concrete**



RAW concrete

Designdecken OWAconsult collection

Aus der Serie Designdeckensysteme OWAconsult collection von Odenwald Faserplattenwerk (OWA)

Frei kombinierbare Deckenplatten

Trapeze – Bewegung, Dynamik, Akustik, Licht



Trapeze ist eine Deckenplatte, die die Deckengestaltung lebendig werden lässt.

Trapeze ist eine Deckenplatte, die die Deckengestaltung lebendig werden lässt. Mit Trapeze entstehen dynamisch wirkende Strukturen, die mit den Lichtelementen Trapeze LED zum Blickfang werden.

Die Einlegeleuchten Trapeze LED ist die spezielle Lichtlösung für die Decke Trapeze.

Trapeze

- Dicke: 20 mm
- Oberfläche: vlieskaschiert
- Absorberklasse: B
- Schall-Längsdämmung $D_{n,f,w}$: bis zu 30 dB
- Schallabsorption: $\alpha_w = 0,85$, $NRC = 0,85$
- Feuchtigkeitsbeständigkeit: bis 95 % RH, kurzfristig
- Baustoffklasse: A2-s1,d0 (DIN EN 13501-1)
- Cradle to Cradle Zertifizierung Bronze
- Produktdetails: [Trapeze](#) | [Einbauleuchte Trapeze LED](#)



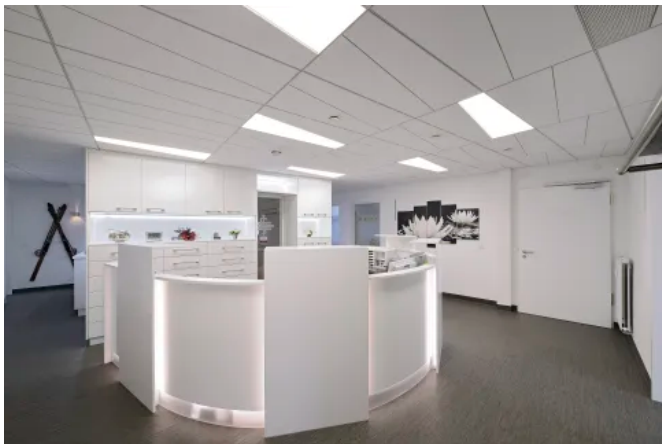
Trapeze

Designdecken OWAconsult collection

Aus der Serie Designdeckensysteme OWAconsult collection von Odenwald Faserplattenwerk (OWA)

Einbauleuchten

Effektvolle Licht-Kombinationen



Die LED-Einlegeleuchte Trapeze LED A verfügt über einen schmalen Rahmen und ist Bestandteil des Trapeze Deckensystems.



Die LED-Lichtschiene OWAlumino lässt sich mit allen OWAconsult collection Deckensystemen und Plattenkanten kombinieren.

Blickfänger in abgehängten Deckensystemen sind die OWAconsult LED-Einbauleuchten und Lichtschienen, die sich in unterschiedlichen Größen und Längen in vorhandene Unterdeckensysteme oder neue Deckenfelder integrieren lassen.

Einbauleuchten für OWAconsult Designdecken

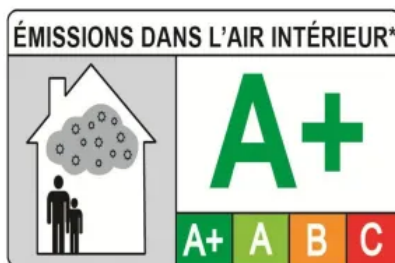
Nachhaltigkeit

Umwelt und Recycling bei OWA

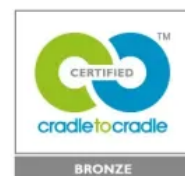


www.blauer-engel.de/uz132

Umweltzeichen Blauer Engel



Französisches A+ VOC-Label



Cradle to Cradle Bronze für OWA Trapeze

Biolösliche Mineralwolle

Mineralwolle – das Ausgangsprodukt für OWA-Deckenplatten – ist biolöslich, gesundheitlich unbedenklich und erfüllt alle nationalen und internationalen Bestimmungen. OWA stellt Mineraldeckenelemente unter Einhaltung höchster Qualitätsstandards und Einsatz pflanzlicher Bindemittel – sogenannter Organic Binder – her.

OWA Mineralplatten sind emissionsarm (VOC A+) und gesundheitlich unbedenklich ("Blauer Engel").

Designdecken OWAconsult collection

Aus der Serie Designdeckensysteme OWAconsult collection von Odenwald Faserplattenwerk (OWA)

OWA green circle

Alle ab dem 1. Oktober 1997 produzierten OWA-Mineralplatten und alle ab 1. Januar 2000 produzierten Mineralplatten anderer Hersteller können über OWA green circle zurückgegeben und zu 100% recycelt werden. Unter Berücksichtigung höchster Qualitätsstandards fließen auf diesem Wege wertvolle Rohstoffe zurück in die Produktion neuer OWA-Mineralplatten.

OWA green circle bietet eine kostengünstige und ressourcenschonende Alternative zur rechtskonformen Entsorgung von Mineralplatten gemäß Deponieverordnung. OWA erstellt gerne ein individuelles Angebot.

Mehr zu [OWA green circle](#) | [Flyer](#)



Der OWA Rücknahme- und Recyclingprozess funktioniert in nur fünf Schritten.

Odenwald Faserplattenwerk GmbH

Absender

Dr.-F.-A.-Freundt-Str. 3
63916 Amorbach
Deutschland

Tel. +49 9373 201-0
info@owa.de, www.owa.de

Datum:

☐

Per Fax

☐

Per Brief

☐

Für meine Notizen

☐

Bitte nehmen Sie mit mir Kontakt auf und vereinbaren Sie einen Termin mit mir.

☐

Bitte übersenden Sie mir für Ihre Produkte das aktuelle Katalogmaterial.

☐

Bitte übersenden Sie mir für Ihre Produkte ausführliche Planungsunterlagen.

Anfrage zur Produktserie „Designdeckensysteme OWAconsult collection“

Mitteilung: