

DELTA®-Steildachsysteme

Von Dörken

DÖRKEN



Dörken GmbH & Co. KG
Wetterstr. 58
58313 Herdecke
Deutschland

Tel.: +49 2330 63-636
Fax: +49 2330 63-357

info@doerken.de
www.doerken.com

Die Dachsysteme gibt es für innen und außen – für unbelüftete Dächer, belüftete Dächer und als Aufdachdämmung. Mit DELTA® Unterspannbahnen, Unterdeckbahnen und Schalungsbahnen sowie Luft- und Dampfsperren findet man für jeden Anspruch das passende Material. So können Dächer mit Dacheindeckungen effizient geschützt werden. Unterdächer, Unterdeckungen und Unterspannungen werden als Zusatzmaßnahmen bezeichnet. Sie verhindern, dass durch die Fugen der Dacheindeckung eingedrungener Schlagregen und Flugschnee oder abtropfendes Tauwasser bis in die Dachkonstruktion und Wärmedämmung gelangen können. Je nach Qualität der ausgeführten Zusatzmaßnahme, können sie auch als Behelfsdeckung zum vorübergehenden Schutz einer Dachfläche verwendet werden. DELTA®-Dachbahnen schützen somit in Verbindung mit dem DELTA®-Systemzubehör das Gebäude während der Dacharbeiten vor Feuchtigkeit. Eine Unterdeck- / Unterspannbahn ist jedoch nicht zu verwechseln mit einer Dampfbremse oder Dampfsperre. Während Zusatzmaßnahmen die Dachdeckung auf der Außenseite des Dachs unterstützen, schützen Luft- und Dampfsperren / -bremsen die Dämmung und die Dachkonstruktion raumseitig vor von innen eindringender Feuchtigkeit aus der Raumluft.

Steildachbahnen

Unterdeckbahnen und Unterspannbahnen

- DELTA®-MAXX PLUS Unterdeck- und Unterspannbahn
- DELTA®-MAXX X Unterdeck- und Unterspannbahn
- DELTA®-FOXX PLUS Unterdeck- / Schalungs- und Unterspannbahn
- DELTA-XX PLUS UNIVERSAL® Unterdeck- / Schalungs- und Unterspannbahn
- DELTA-XX PLUS LIGHT® Unterdeck- und Unterspannbahn
- DELTA-XX PLUS STRONG® Unterdeck- / Schalungs- und Unterspannbahn
- DELTA-XX PLUS HEAVY® Unterdeck- / Schalungs- und Unterspannbahn

Unterdeckbahn für erweiterte Anwendungen (UDB eA)

- DELTA®-ALPINA Nahtgefügte Unterdeckung (UDB eA)

Luft- Und Dampfsperren

- DELTA®-REFLEX PLUS Luft- und Dampfsperre
- DELTA®-NEOVAP 20 Dampfbremse
- DELTA®-LUXX Luft- und Dampfsperre
- DELTA®-NOVAFLEXX Dampfbremse
- DELTA®-PVG PLUS Dampfbremse unter Aufsparrendämmung

DELTA®-Steildachsysteme

Von Dörken

Strukturierte Trennlagen

- **DELTA®-TRELA PLUS** Trennlagen mit Trägerbahn
- **DELTA®-ENKA VENT** Trennlagen ohne Trägerbahn

Aufdachdämmung

- **DELTA®-MAXX POLAR AL** Aufdachdämmplatte
- **DELTA®-MAXX POLAR MV** Aufdachdämmplatte
- **DELTA®-MAXX POLAR SP** Sanierungsplatte

DELTA® Schalungsbahnen

Aus der Serie DELTA®-Steildachsysteme von Dörken



Schalungsbahnen werden während der Dacheindeckung hohen Belastungen ausgesetzt. Neben Witterungseinflüssen müssen sie auch hohen mechanische Belastungen durch das Begehen standhalten.

DELTA® Schalungsbahnen

Aus der Serie DELTA®-Steildachsysteme von Dörken

Schalungsbahnen von DELTA®

DELTA®-ALPINA

Diffusionsoffene Unterdeckbahn für erweiterte Anwendungen (UDB-eA) besonders bei flachen Dachneigungen.

Material

Hochreißfestes PES-Spezialvlies mit ober- und unterseitiger diffusionsoffener PU Beschichtung



DELTA®-ALPINA

Eigenschaften

Die diffusionsoffene Unterdeckbahn für erweiterte Anwendungen (UDB-eA) DELTA®-ALPINA ist ober- und unterseitig beschichtet. Durch den symmetrischen Aufbau ist sie beidseitig verarbeitbar und bietet in der Fläche sowie bei allen Nähten, Stößen und Überlappungen dauerhafte Sicherheit. Sie kann sowohl mit Heißluft als auch mit Quellschweißmittel (DELTA®-QSM) homogen verschweißt werden. Spezielle Dichtlippen an beiden Rändern sorgen für zusätzlichen Kantenschutz. Die Bahn ist schnell und sicher zu verlegen, abgestimmtes Systemzubehör erleichtert die Einbindung der Konterlattung und Anschlüsse. Sie erfüllt die Anforderung einer Unterdeckbahn für erweiterte Anwendung (UDB-eA) für die Klassen 1 und 2 entsprechend den Fachregeln des ZVDHs und die strengen Normen der Alpenländer Schweiz und Österreich. (SIA 232/1:2011 und ÖNORM B 3661:2017/ÖNORM B 4119)

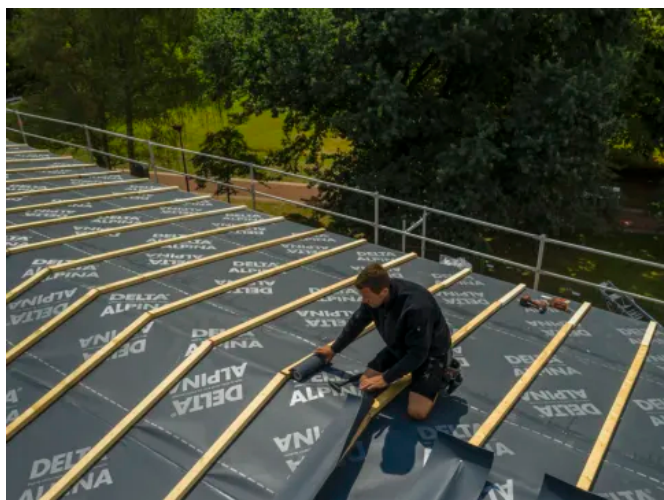
Technische Daten	
Brandverhalten	Klasse E, (EN 13501-1)
Brandkennziffer	4.2, VKF
Reißkraft	ca. 450/410 N/5 cm (EN 12311-1+2)
Scherwiderstand der Fugenähte	ca. 400 N (EN 12317-2)
Wasserdichtheit	Klasse W 1 (EN 13859-1+2)
S _d -Wert	ca. 0,30 m, EN 1931
Temperaturbeständigkeit	- 40 bis + 80 °C
Gewicht	ca. 370 g/m ²
Rollengewicht	ca. 16,7 kg
Rollenmaß	30 x 1,5 m

DELTA® Schalungsbahnen

Aus der Serie DELTA®-Steildachsysteme von Dörken

30 x 2,96 m

Weitere Produktinformationen

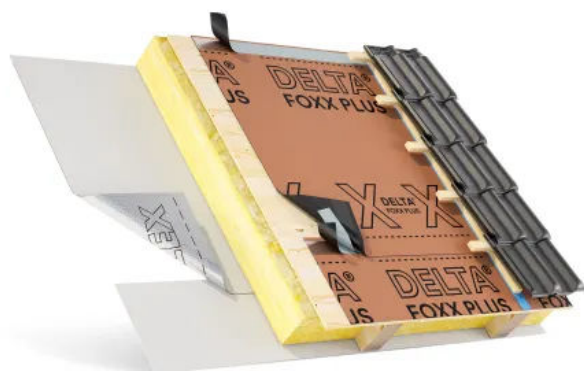


Oberfläche der Bahn ist extrem rutsch- und reißfest



DELTA®-ALPINA kann durch den symmetrischen Aufbau seitenunabhängig verarbeitet werden

DELTA®-FOXX PLUS



Diffusionsoffene Unterdeck- / Schalungs- und Unterspannbahn. In Verbindung mit den Systemkomponenten ist in Anlehnung an die Dachdeckerfachregeln eine Klasse 2 Unterdeckung möglich^{*)}. Die Bahn ist aufgrund ihrer Materialeigenschaften optimal als Vordeckung und Trennlage unter Schiefer oder Metalldeckungen geeignet. Mit 30 Jahren Funktionsgarantie^{*)}.

Material

Hochreißfestes PET-Spezialvlies mit diffusionsoffener, wasserdichter Dispersions-Beschichtung und integrierten Klebezonen an beiden Rändern.

DELTA®-FOXX PLUS

Eigenschaften

DELTA®-FOXX PLUS ist besonders temperaturbeständig (bis +150°C) und speziell UV-stabilisiert. So kann sie bis zu 24 Wochen der UV-Einstrahlung ausgesetzt werden. Durch die speziellen Eigenschaften der Beschichtung ist die Bahn schwer entflammbar und erfüllt die Vorgaben der Eurobrandklasse B-s1, d0. Mit 30 Jahren Funktionsgarantie.

^{*)} Zwischen dem Auftraggeber und dem Auftragnehmer ist eine "Einzelvertragliche Vereinbarung" über die Ausführung als Klasse 2 Zusatzmaßnahme abzuschließen.

^{*)} Detaillierte Garantieerklärung: www.doerken.com/global/en/delta-warranty

DELTA® Schalungsbahnen

Aus der Serie DELTA®-Steildachsysteme von Dörken

Technische Daten	
Brandverhalten	B-s1, d0 (EN 13501-1)
Reißkraft	ca. 370/270 N/5 cm (EN 12311-1)
Wasserdichtheit	Klasse W 1 (EN 1928)
S _d -Wert	ca. 0,02 m (EN ISO 12572)
Temperaturbeständigkeit	- 40 bis + 80 °C
Gewicht	ca. 270 g/m ²
Rollengewicht	ca. 20 kg
Rollenmaß	50 x 1,5 m
ZVDH-Produktdatenblatt	Klasse UDB und USB-A

Weitere Produktinformationen



Folie abziehen

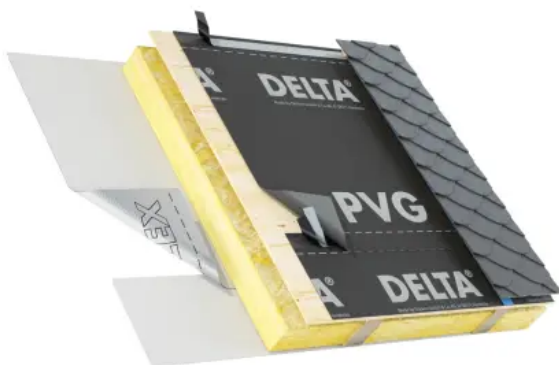


DELTA®-FOXX PLUS ist äußerst robust



Tackern der DELTA®-FOXX PLUS

DELTA®-PVG PLUS



DELTA®-PVG (PLUS) kann sowohl als Luft- und Dampfsperre speziell unter Aufsparrendämmung als auch als dreischichtige Unterdeck-, (Schalungs-) und Unterspannbahn für belüftete Dächer verwendet werden.

Material

Spinnfaservlies kombiniert mit wasserdichter Zwischenschicht. Mit integrierten Klebezonen an beiden Rändern.

Eigenschaften

Durch die Kombination aus dem S_d-Wert von ca. 20 m und der rutschfesten Oberflächenstruktur ist die Bahn besonders geeignet für die Verlegung unter jeder Art von Aufsparrendämmung.

DELTA® Schalungsbahnen

Aus der Serie DELTA®-Steildachsysteme von Dörken

Technische Daten	
Brandverhalten	Brandklasse E (EN 13501-1)
Reißkraft	ca. 400/250 N/5 cm (EN 12311-1)
Wasserdichtheit	Klasse W1 (EN 1928)
S _d -Wert	ca. 25 m (EN 1931)
Temperaturbeständigkeit	- 40 bis + 80 °C
Gewicht	ca. 170 g/m ²
Rollengewicht	ca. 12,75 kg
Rollenmaß	50 m x 1,50 m

Dörken GmbH & Co. KG

Absender

Wetterstr. 58
58313 Herdecke
Deutschland

Tel. +49 2330 63-636, Fax +49 2330 63-357
info@doerken.de, www.doerken.com

Datum:

☐

Per Fax

☐

Per Brief

☐

Für meine Notizen

☐

Bitte nehmen Sie mit mir Kontakt auf und vereinbaren Sie einen Termin mit mir.

☐

Bitte übersenden Sie mir für Ihre Produkte das aktuelle Katalogmaterial.

☐

Bitte übersenden Sie mir für Ihre Produkte ausführliche Planungsunterlagen.

Anfrage zur Produktserie „DELTA®-Steildachsysteme“

Mitteilung: