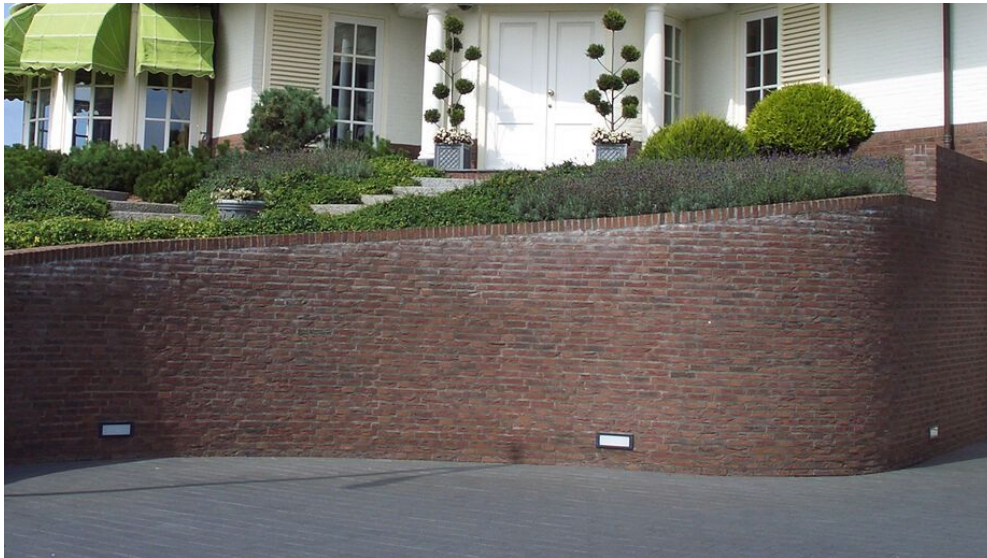


DELTA® Bahnen für Schutz, Dränage und Abdichtung

Von Dörken

DÖRKEN



Dörken GmbH & Co. KG
Wetterstr. 58
58313 Herdecke
Deutschland

Tel.: +49 2330 63-636
Fax: +49 2330 63-357

info@doerken.de
www.doerken.com

DELTA® Noppenbahnen, Flächenabdichtungen, Schutz- und Dränsysteme sowie Sauberkeitsschicht als wirksamer Schutz gegen Feuchtigkeit und Wasser bei Bauwerken, Kellern, Tiefgaragen und Tunneln und DELTA®-Mauerwerkssperren gegen aufsteigende Feuchtigkeit.

DELTA®-Grundmauerschutz ist die Systemlösung zum Schutz eines Bauwerks vor Feuchtigkeit, die alle relevanten Anforderungen und Details berücksichtigt:

- Schutz und Dränung horizontal und vertikal
- Grundmauerschutz, Sickerschicht in 2-schaligen Konstruktionen
- Flächenabdichtung für vertikale Kellerwände, horizontale Bodenplatten und Nassräume

Vertikale Anwendungen

- DELTA®-GEO-DRAIN Quattro
- DELTA®-X DRAIN
- DELTA®-TERRAXX
- DELTA®-EQ DRAIN
- DELTA®-MS
- DELTA®-MS 20
- DELTA®-PT
- DELTA®-THENE

Zweischaliges Mauerwerk

- DELTA®-SOFTFLEXX
- DELTA®-PROTEKT
- DELTA®-PVC-MAUERWERKSSPERRE
- DELTA®-MAUERWERKSSPERRE
- DELTA®-MWSP-CLIP
- DELTA®-THENE

Horizontale Anwendungen

- DELTA®-MS Sauberkeitsschicht
- DELTA®-THENE

DELTA®-Mauerwerkssperren

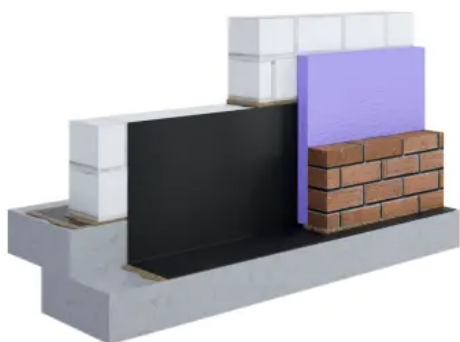
Aus der Serie DELTA® Bahnen für Schutz, Drainage und Abdichtung von Dörken



DELTA®-Mauerwerkssperren zum Schutz des Mauerwerks gegen aufsteigende Feuchtigkeit.

Mauerwerkssperren

DELTA®-SOFTFLEXX



DELTA®-SOFTFLEXX

Hochelastische EPDM-Mauersperrbahn zum Schutz vor Spritzwasser und aufsteigender Feuchtigkeit. Geeignet als L-Sperre im 2-schaligen Mauerwerk.

Eigenschaften

DELTA®-SOFTFLEXX kann aufgrund ihrer Flexibilität besonders im Bereich von geometrisch schwierigen Situationen wie z.B. Ecken und Kanten sehr einfach verarbeitet werden. Der Einbau erfordert keine aufwändige Fügetechnik. Bahnzuschnitte können mit dem Kartuschenkleber DELTA®-THAN leicht und dauerhaft verbunden werden.

Technische Daten

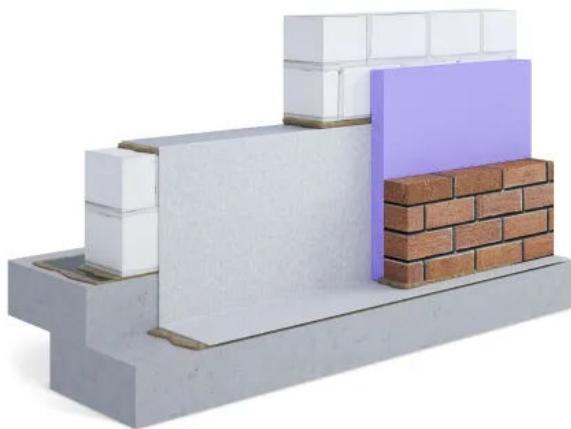
Farbe	schwarz
Oberfläche	rau, leicht profiliert
Dicke	ca. 1,2 mm
Weiterreißwiderstand (Nagelschaft) (EN 12310-1)	längs: ca. 200 N, quer: ca. 230 N

DELTA®-Mauerwerkssperren

Aus der Serie DELTA® Bahnen für Schutz, Drainage und Abdichtung von Dörken

Widerstand gegen Falzen bei tiefen Temperaturen (EN 495-5)	-20 °C kein Bruch, keine Risse
Brandverhalten (EN 13501-1)	Brandklasse E
Beständigkeit	UV-stabil, bitumenbeständig, ozonbeständig, wurzelfest
Breiten	24/ 30/ 36,5/ 50/ 60/ 75/ 100 cm
Wassereinwirkungsklasse (DIN 18533)	W4-E

DELTA®-PROTEKT



DELTA®-PROTEKT

Robuste EVA-Mauersperrbahn zum Schutz des ein- und zwei schaligen Mauerwerks vor Spritzwasser und aufsteigender Feuchtigkeit, sowie für Anwendungen unter Holzständerwerk.

Material

Ethylen-Vinylacetat-Terpolymer (EVA) mit beidseitigkaschierter Vliesoberfläche.

Eigenschaften

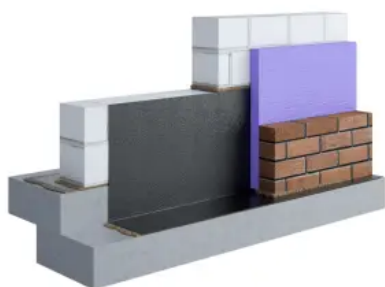
DELTA®-PROTEKT besitzt eine beidseitige Vliesoberfläche für eine hervorragende Verkrallung des Mauermörtels und wird daher dem Anwendungstyp MSB-Q zugeordnet. Bei gleicher Dicke ist DELTA®-PROTEKT nur halb so schwer wie z.B. PVC-Mauersperrbahnen. Das erleichtert die Verarbeitung.

Technische Daten	
Farbe	grau
Oberfläche	rau
Dicke	ca. 1,2 mm
Weiterreißwiderstand (Nagelschaft) (EN 12310-1)	längs: ca. 350 N, quer: ca. 350 N
Widerstand gegen Falzen bei tiefen Temperaturen (EN 495-5)	-20 °C kein Bruch, keine Risse
Wasserdichtheit (EN 1928, Verfahren B)	bestanden (400 kPa/72 h)
Breiten	17,5 / 24 / 25 / 30 / 36,5 / 50 / 60 / 75 / 100 cm
Rollenlänge	25 m

DELTA®-Mauerwerkssperren

Aus der Serie DELTA® Bahnen für Schutz, Drainage und Abdichtung von Dörken

DELTA®-PVC-MAUERWERKSSPERRE



DELTA®-PVC-MAUERWERKSSPERRE

Hochwertige, verrottungsbeständige Mauersperrbahn zum Schutz vor Spritzwasser und aufsteigender Feuchtigkeit. Geeignet als L-Sperre im 2-schaligen Mauerwerk. Entspricht den Anforderungen der EN 14909. Nicht bitumenverträglich.

Material

PVC-P-Folie, kadmiumpf, verrottungsbeständig, nicht bitumenbeständig

Eigenschaften

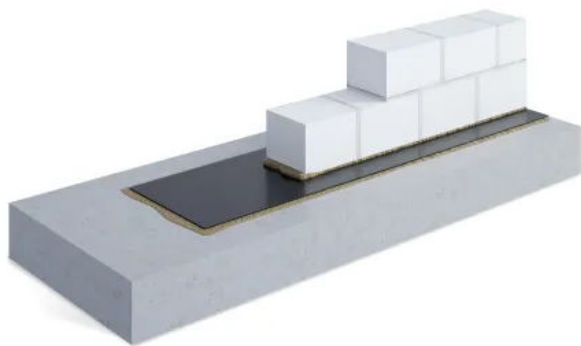
Beständig gegenüber üblichen Einflüssen im Mauerwerk/Erdreich und entsprechend dauerhaft funktionssicher.

Technische Daten	
Farbe	dunkelgrau
Dicke	ca 1,2 mm
Flächengewicht	ca. 1,6 kg/m ²
Breiten in cm	11,5 / 17,5 / 24,0 / 30,0 / 36,5 / 50,0 / 60,0 / 75,0 /
Rollenlänge	25 m
Weiterreißwiderstand (Nagelschaft) (EN 12310-1)	>200 N
Reißdehnung (EN 12310-1)	>=250%
Brandverhalten (EN 13501-1)	Klasse E (nach EN 13501-1, mit Hinterlegung)

DELTA®-Mauerwerkssperren

Aus der Serie DELTA® Bahnen für Schutz, Drainage und Abdichtung von Dörken

DELTA®-MAUERWERKSSPERRE



DELTA®-MAUERWERKSSPERRE

Flexible Mauersperrbahn zum Schutz des Mauerwerks vor Spritzwasser und aufsteigender Feuchtigkeit. Bitumenverträglich.

Material

Polyolefin, schwarz, mit beidseitig rutschhemmender Profilierung, verrottungssicher.

Eigenschaften

Dauerhaft beständig gegen Feuchtigkeit und Verrotten. Hochflexibel auch bei niedrigen Temperaturen.

Technische Daten	
Farbe	schwarz
Oberfläche	rutschhemmend profiliert an Ober- und Unterseite
Dicke	ca. 0,4 mm
Weiterreißwiderstand (Nagelschaft) (EN 12310-1)	längs: ca. 130 N, quer: ca. 160 N
Brandverhalten (EN 13501-1)	Brandklasse E
Breiten in cm	11,5/ 12,5/ 15/ 17,5/ 20/ 24/ 25/ 30/ 36,5/ 42/ 50/ 60/ 100 cm
Rollenlänge	25 m
Anwendungstyp (DIN SPEC 20000-202)	MSB-Q
Widerstand gegen Falzen bei tiefen Temperaturen (EN 495-5)	- 40°C, kein Bruch, keine Risse

Dörken GmbH & Co. KG

Absender

Wetterstr. 58
58313 Herdecke
Deutschland

Tel. +49 2330 63-636, Fax +49 2330 63-357
info@doerken.de, www.doerken.com

Datum:

☐

Per Fax

☐

Per Brief

☐

Für meine Notizen

☐

Bitte nehmen Sie mit mir Kontakt auf und vereinbaren Sie einen Termin mit mir.

☐

Bitte übersenden Sie mir für Ihre Produkte das aktuelle Katalogmaterial.

☐

Bitte übersenden Sie mir für Ihre Produkte ausführliche Planungsunterlagen.

Anfrage zur Produktserie „DELTA® Bahnen für Schutz, Drainage und Abdichtung“

Mitteilung: