

DELTA® Fassadenbahnen

Von Dörken

DÖRKEN



Dörken GmbH & Co. KG

Wetterstr. 58

58313 Herdecke

Deutschland

Tel.: +49 2330 63-636

Fax: +49 2330 63-357

info@doerken.de

www.doerken.com

Für viele Fassadenkonstruktionen mit offenen Fugen oder hinter Glasbekleidungen ermöglichen die DELTA®-Fassadenbahnen ein Höchstmaß an Sicherheit; darüber hinaus sind sie UV-beständig.

Fassadenbahnen bei offene Fassade

- DELTA®-FASSADE 50 PLUS
- DELTA®-FASSADE 20 PLUS
- DELTA®-FASSADE COLOR PLUS

Fassadenbahnen bei geschlossenen Fassaden

- DELTA®-MAXX PLUS
- DELTA®-MAXX X
- DELTA®-FOXX PLUS

DELTA® Fassadenbahnen

Aus der Serie DELTA® Fassadenbahnen von Dörken



DELTA® Fassadenbahnen als diffusionsoffene, UV-beständige Bahnen.

DELTA® Fassadenbahnen

Aus der Serie DELTA® Fassadenbahnen von Dörken

Fassadenbahnen mit offenen Fugen

DELTA®-FASSADE 20 (PLUS)



Diffusionsoffene, UV-beständige Dämmschutzbahn mit Klebezonen an beiden Rändern für die Fassadengestaltung mit bis zu 20 mm breiten Fugen und einem maximalen Fugenanteil von 20 % der Fläche

Material

Spezialbeschichtetes, hochreißfestes Polyestervlies mit wasserdichter Kunststoffbeschichtung und Klebezonen an beiden Rändern. DELTA®-FASSADE 20 ohne Klebezonen.

DELTA®-FASSADE 20 (PLUS)

Eigenschaften

Geeignet für offene Fassaden mit bis zu 20 mm breiten Fugen und einem max. Fugenanteil von 20% /m² der Fläche. Die Bahn ist dauerhaft UV-beständig und bietet durch den S_d-Wert von ca. 0,02 m eine besondere Dampfdurchlässigkeit von innen. Sie sorgt für einen sicheren Schutz vor Wind und Feuchtigkeit – die Wärmeisolation bleibt damit dauerhaft trocken.

Technische Daten	
Brandverhalten	B-s1,d0 (EN 13501-1)
Reißkraft	ca. 270/230 N/5 cm (EN 12311-2)
Wasserdichtheit	Wasserdicht W 1 (EN 13859-1 + 2)
S _d -Wert	ca. 0,02 m
Temperaturbeständigkeit	-40 °C bis +80 °C
Gewicht	ca. 210 g/m ²
Rollengewicht	ca. 16 kg
Rollenmaß	50 x 1,5 m

Weitere Produktinformationen

DELTA® Fassadenbahnen

Aus der Serie DELTA® Fassadenbahnen von Dörken



DELTA®-FASSADE 20 (PLUS) mit spezieller Beschichtung ist dauerhaft UV-stabil.



Die Fassadenbahn erfüllt die Vorgaben der Euro-Brandklasse B-s1, d0.

DELTA®-FASSADE 50 (PLUS)



DELTA®-FASSADE 50 (PLUS)

Diffusionsoffene Fassadenbahn als Witterungsschutzbahn für offene Fassadenbekleidungen mit bis zu 50 mm breiten Fugen und einem max. offenen Anteil von 50 % der Fläche.

Material

Spezialbeschichtetes, hochreißfestes Polyestervlies mit wasserdichter Kunststoffbeschichtung und Klebezonen an beiden Rändern. DELTA-FASSADE 50 ohne Klebezonen.

Eigenschaften

Geeignet für offene Fassaden mit bis zu 50 mm breiten Fugen und einem max. Fugenanteil von 50 %/ m² der Fläche. Die wasserdichte Vliesbeschichtung und die dauerhafte UV-Beständigkeit sorgen für einen sicheren Schutz von außen, der S_d -Wert von nur ca. 0,02 m gewährleistet die Dampfdurchlässigkeit von innen. Damit sind die Funktionssicherheit des Aufbaus und eine permanent trockene Wärmeisolation garantiert.

Technische Daten	
Brandverhalten	B-s1,d0 (EN 13501-1)

DELTA® Fassadenbahnen

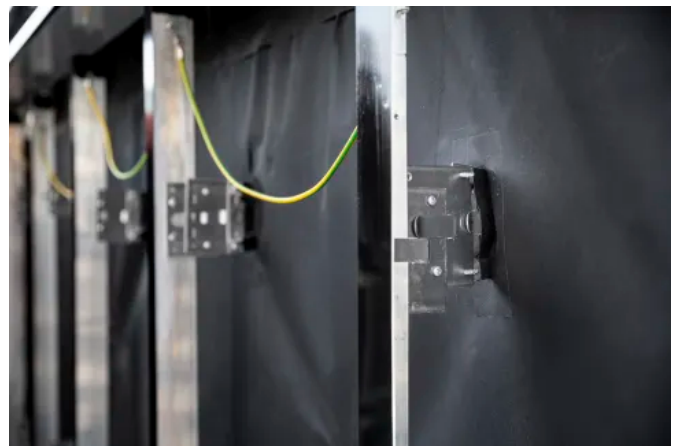
Aus der Serie DELTA® Fassadenbahnen von Dörken

Reißkraft	ca. 370/270 N/5 cm, EN 12311-1+2
Wasserdichtheit	Wasserdicht W 1 (EN 13859-1 + 2)
S _d -Wert	ca. 0,02 m
Temperaturbeständigkeit	-40 °C bis +80 °C
Gewicht	ca. 270 g/m ²
Rollengewicht	ca. 20 kg
Rollenmaß	50 x 1,5 m

Weitere Produktinformationen



DELTA®-FASSADE 50 (PLUS) weist dauerhafte UV-Beständigkeit auf. (© Photo: Martin Matula Photography)

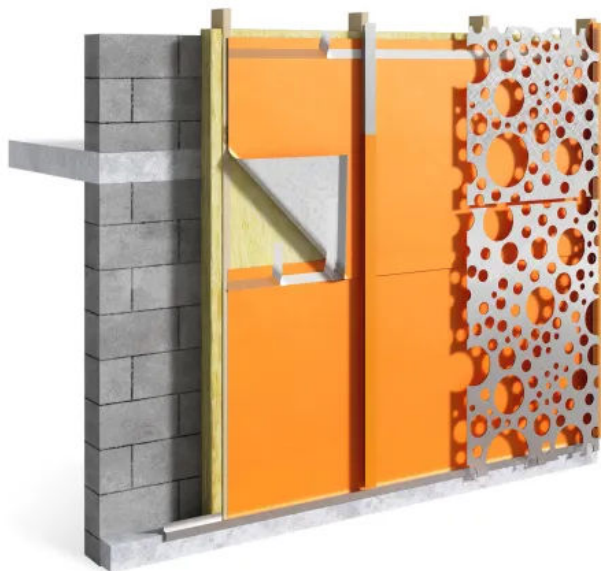


DELTA®-FASSADE 50 (PLUS) tropft im Brandfall nicht ab und verursacht nur eine geringe Rauchentwicklung. (© Photo: Martin Matula Photography)

DELTA® Fassadenbahnen

Aus der Serie DELTA® Fassadenbahnen von Dörken

DELTA®-FASSADE COLOR PLUS



DELTA®-FASSADE COLOR PLUS

UV-beständige Fassadenbahn in sieben Standardfarben für offene Fassaden aus Holz, Metall oder Kunststoff mit bis zu 50 mm breiten Fugen und einem max. Fugenanteil von 50% der Fläche.

Material

Hochreißfestes Polyestervlies mit wasserdichter Kunststoffbeschichtung und Klebezonen an beiden Rändern.

Eigenschaften

Geeignet für offene Fassaden mit bis zu 50 mm breiten Fugen und einem max. Fugenanteil von 50% / m² der Fläche. Bei Glasbekleidungen darf der maximale Durchgang der UV-Strahlung bei 10 % liegen. Das Material gibt es in sieben UV- und alterungsbeständigen Farbtönen.

Technische Daten	
Brandverhalten	B-s1, d0 und VKF RF2 (5.2)
Brandkennziffer	Euroklasse B-s1, d0; VKF RF2 (5.2)
Reißkraft	ca. 370/270 N/5 cm
Wasserdichtheit	Wasserdicht W 1 (EN 13859-1 + 2)
S _d -Wert	ca. 0,02 m
Temperaturbeständigkeit	-40 °C bis +120 °C
Gewicht	ca. 300 g/m ²
Rollengewicht	ca. 13,5 kg
Rollenmaß	30 x 1,5 m

Weitere Produktinformationen

DELTA® Fassadenbahnen

Aus der Serie DELTA® Fassadenbahnen von Dörken

Fassadenbahnen bei geschlossenen Fugen

DELTA®-MAXX PLUS

DELTA®-Premium-Unterdeck- und Unterspannbahn mit patentierten Selbstkleberändern. Auch als Fassadenbahn hinter geschlossenen Fugen geeignet. Mit 30 Jahren Funktionsgarantie¹⁾.

Material

PET-Speichervlies mit wasserdichter, diffusionsoffener PU-Beschichtung. Mit patentierten Selbstkleberändern.



DELTA®-MAXX PLUS

Eigenschaften

Bis zu 30 % niedrigere Luftwechselrate und bis zu 9% weniger Heizwärmebedarf. Die Dämmung ist von außen winddicht eingepackt. Zertifiziert nach DIN ISO 9001. Durch den integrierten Selbstkleberand und die geglättete Vliesrückseite schnell verlegt. Gitterstruktur auf der Oberseite als perfekte Schneidehilfe. Eine an den Kanten überstehende Folie von ca. 5 mm wirkt im Überlappungsbereich zusätzlich gegen eindringende Feuchtigkeit. Hohe Reißkraft und dadurch hochbelastbar.

Technische Daten	
Brandverhalten	B-s1, d2 (EN 13501-1)
Reißkraft	ca. 450/400 N/5 cm (EN 12311-1)
Wasserdichtheit	Klasse W1 (EN 1928)
S _d -Wert	ca. 0,17 m (EN ISO 12572)
Temperaturbeständigkeit	- 40 °C bis + 80 °C
Gewicht	ca. 190 g/m ²
Rollengewicht	ca. 14 kg
Rollenmaß	50 x 1,5 m
ZVDH-Produktdatenblatt	UDB/ USB

¹⁾ Detaillierte Garantieerklärung: www.doerken.com/global/en/delta-warranty

DELTA® Fassadenbahnen

Aus der Serie DELTA® Fassadenbahnen von Dörken

DELTA®-MAXX X

Langlebige, hochreißfeste und durchsturz sichere Unterdeck- und Unterspannbahn mit kälteunempfindlicher Doppelplus-Verklebung für eine Verarbeitung bis -10 °C. Für unbelüftete und belüftete Dächer. Auch geeignet als Fassadenbahn hinter belüfteten Bekleidungen mit geschlossenen Fugen und auf Holzschalung. Erfüllt die Anforderungen der DIN 4426 für große Lattweiten. Mit 30 Jahren Garantie*).

Material

Speicherfähiges Polyestervlies mit wasserdichter, dampfdurchlässiger PU-Beschichtung und kälteunempfindlichen Selbstkleberändern.

Eigenschaften

Die Unterdeckbahn bietet einen hohen Widerstand gegen Hagelschlag (Geprüft nach DIN EN 13583 Prüfbericht 111329/14). Die einzigartige Überlappungs-Verklebung der Bahn funktioniert sicher - auch bei bis zu -10 °C .

Technische Daten	
Brandverhalten	Brandklasse E (EN 13501-1)
Reißkraft	ca. 500/500 N/5 cm (EN 12311-1 + 2)
Wasserdichtheit	Klasse W 1, EN 13859-1+2
S _d -Wert	ca. 0,15 m (EN ISO 12572)
Temperaturbeständigkeit	- 40 °C bis + 80 °C
Gewicht	ca. 210 g/m ²
Rollengewicht	ca. 16 kg
Rollenmaß	50 x 1,5 m

DELTA®-FOXX PLUS

Langlebige und robuste Unterdeck- und Schalungsbahn mit hoher UV-Beständigkeit. Auch als Fassadenbahn hinter geschlossenen Fugen geeignet. Mit 30 Jahren Funktionsgarantie*).

Material

Hochreißfestes PET-Spezialvlies mit diffusionsoffener, wasserdichter, Dispersions-Beschichtung. Mit integrierten Selbstkleberändern

Eigenschaften

Die Fassadenbahn besonders temperaturbeständig bis +150 °C und speziell UV stabilisiert. So kann sie bis zu 24 Wochen der solaren Einstrahlung ausgesetzt werden, ohne dass eine Materialschädigung zu erwarten ist. DELTA®-FOXX PLUS verfügt über den Lotus-Effekt, so perlt das Regenwasser schneller ab.

Technische Daten	
Brandverhalten	B-s1,d0 (EN 13501-1)
Reißkraft	ca. 370/270 N/5 cm (EN 12311-1)
Wasserdichtheit	Klasse W1 (EN 1928)
S _d -Wert	ca. 0,02 m (EN ISO 12572)
Temperaturbeständigkeit	-40 °C bis +80 °C

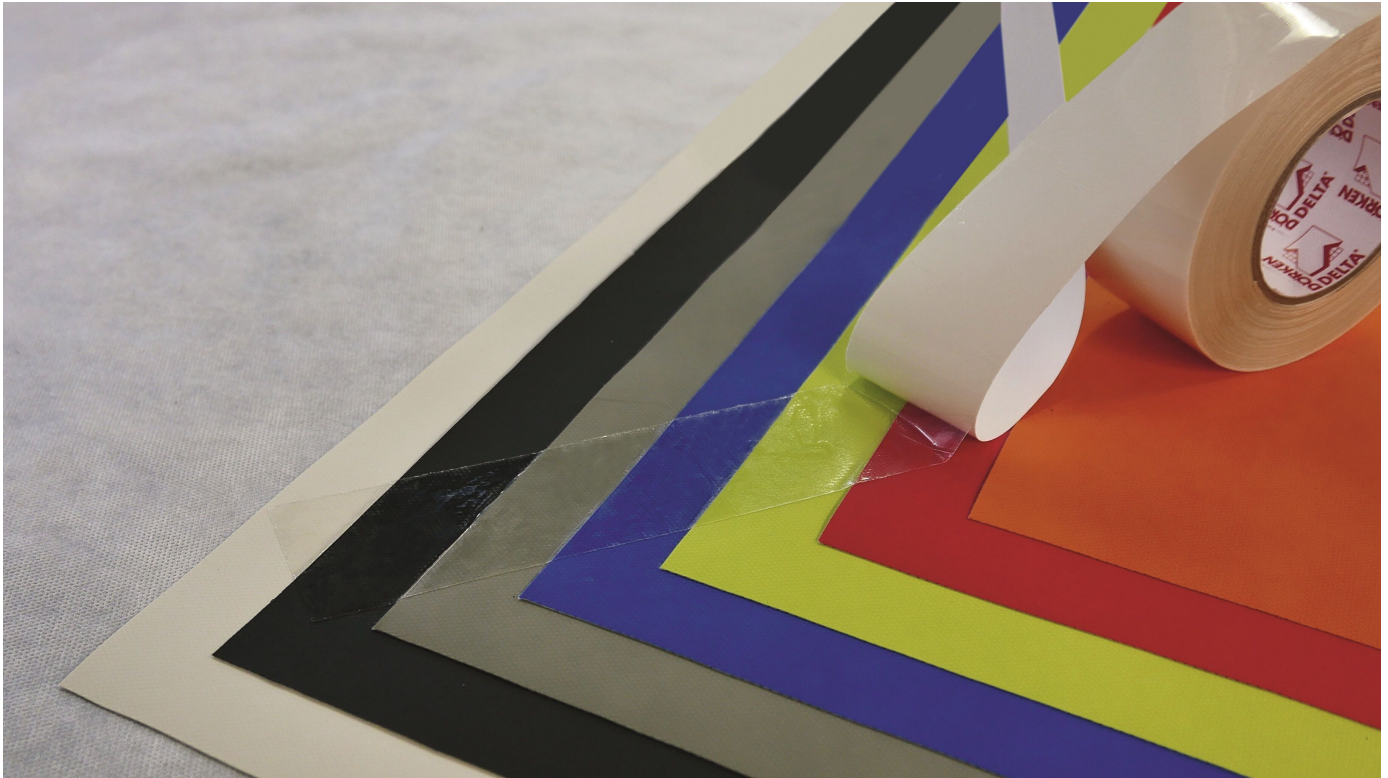
DELTA® Fassadenbahnen

Aus der Serie DELTA® Fassadenbahnen von Dörken

Gewicht	ca. 270 g/m ²
Rollengewicht	ca. 20 kg
Rollenmaß	50 x 1,5 m

Systemkomponenten für Fassaden

Aus der Serie DELTA® Fassadenbahnen von Dörken



DELTA® Systemkomponenten passend abgestimmt auf den Einsatz an DELTA®-Fassadenbahnen.

Systemkomponenten

DELTA®-FAS PAINT



Farblich abgestimmt auf die Farbpalette der Fassadenbahn DELTA®-FASSADE COLOR PLUS. Für eine einfache und optisch ansprechende Farbangleichung von Unterkonstruktion und Anschlussbereichen. Auch für die Reparatur von kleinen Verletzungen der Beschichtungsfläche von DELTA®-FASSADE COLOR PLUS im Außenbereich geeignet.

Material

Dünnschichtige Universal-Dispersionsfarbe, seidenmatt

Technische Daten

Farben	001 Achat-Weiß 002 Onyx-Schwarz 003 Perl-Grau 004 Topas-Blau 005 Smaragd-Grün 006 Korallen-Rot 007 Bernstein-Orange
--------	---

Systemkomponenten für Fassaden

Aus der Serie DELTA® Fassadenbahnen von Dörken

DELTA®-FAS BAND CLEAR



Für die Verklebung von DELTA®-FASSADE COLOR PLUS.

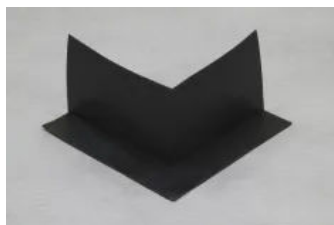
Material

Transparentes Klebeband mit Abdeckband. Dauerhaft UV-beständig.

Technische Daten

Abmessung	60 mm x 25 m
-----------	--------------

DELTA®-FAS CORNER



© JSD

Die flexible Kunststoffecke DELTA®-FAS CORNER sorgt in Holzrahmenbaukonstruktionen für zuverlässige luft- und wasserdichte Anschlüsse. Dauerhaft UV-beständig. Für Innen- und Außenanwendungen geeignet.

Material

Thermoplastisches Elastomer (TPE)

Technische Daten

Abmessung	100 x 150 x 190 mm
-----------	--------------------