

Schlüter® Profile

Von Schlüter-Systems



Schlüter-Systems KG
Schmölestr. 7
58640 Iserlohn
Deutschland

Tel.: +49 2371 971-0
Fax: +49 2371 971-1111

architektur@schlueter.de
www.schlueter.de

Schlüter®-Profile für elastische Wand- und Bodenbeläge

Für den Schutz der Kanten von elastischen Belägen bietet Schlüter ein Profilsortiment für verschiedene Anwendungsbereiche. Die VINPRO Profile aus eloxiertem Aluminium werden als Abschluss-, Kantenschutz- oder Übergangsprofile am Boden, an der Wand oder auf Treppenanlagen eingesetzt.

Schlüter®-LIPROTEC Lichtprofile zur Innenraumgestaltung

Die moderne Lichttechnik mit LED-Lichtprofilen ermöglicht völlig neue Gestaltungsideen. Das Licht wird projektbezogen eingesetzt, ganz flexibel beim wo und wie: Hell. Indirekt. Direkt. Kalt. Warm. Um den Sockel herum. Zur Decke hin. Oder aus der Wand heraus. In RGB und W Technologie.

Schlüter®-Profile für Fliesenabschlüsse am Boden

Schlüter®-Profile als Fliesenabschluss-, Kanten-, Übergangs-, Träger- und Dekorprofile aus Aluminium, Edelstahl und Messing für Fliesenabschlüsse und Übergänge in Bodenbelägen.

Schlüter®-Profile für Wandecken und -abschlüsse

Schlüter®-Profile für Fliesen-Wandecken, als Fugenprofil, Kanten- und Dekorprofile aus Aluminium, Edelstahl, Messing oder PVC für Wandecken und Wandabschlüsse.

Schlüter®-TREP Treppenprofile

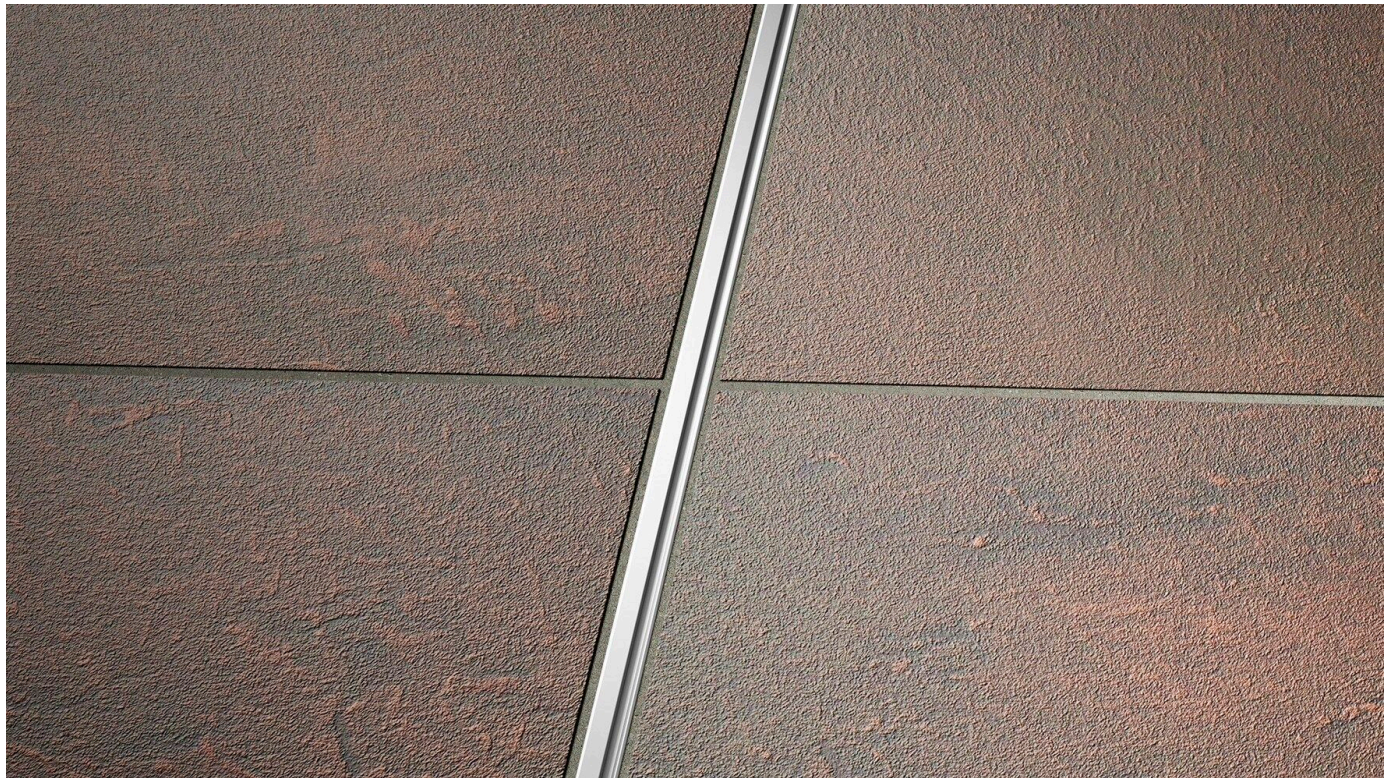
Zur rutschhemmenden Ausführung von Belagskanten auf Treppen dienen Schlüter®-TREP Profile, die in Varianten für die unterschiedlichsten Belastungen erhältlich sind.

Schlüter®-DILEX für Bewegungs-, Rand- und Abschlussfugen

Mit den Profilen der Schlüter-DILEX Serie bietet Schlüter-Systems wartungsfreie und funktionsgerechte Lösungen für alle relevanten Bewegungsfugen in Fliesenbelägen an. Die Profile werden im Zuge der Fliesenverlegung eingearbeitet. Entsprechend der späteren mechanischen oder chemischen Belastung des Belages sind die DILEX-Profile in unterschiedlichen Materialausführungen lieferbar.

Dehnfugenprofile

Aus der Serie Schlüter® Profile von Schlüter-Systems



Profile für Mörtel- und Estrichverlegung - Die Klassiker für Dehnfugen. Auch wenn es gilt, Estrichfelder aufzuteilen oder bei der klassischen Mörtelverlegung Dehnungsfugen zu erstellen - das DILEX Programm bietet eine passende Lösung: aus Edelstahl, aus Hart-PVC, in unterschiedlichen Profilhöhen, wartungsfrei.

Dehnfugenprofile

Produktübersicht

Schlüter®-DILEX-MP

Schlüter®-DILEX-MOP

Schlüter®-DILEX DFP

Schlüter®-DILEX-EZ 70

Schlüter®-DILEX-HVD

Schlüter®-DILEX-MP

ist ein spezielles Profil aus kombiniertem Hart-PVC und Weich-CPE, welches durch Aufclipsen des Verlängerungsprofils Schlüter®-DILEX-MP/V an die jeweilige Konstruktionshöhe des Belags angepasst werden kann. Das Profilsystem ist für die Herstellung von Dehnungsfugen in Belägen aus Keramikfliesen, Naturstein-, Klinker- oder Kunststeinplatten, geeignet, die in Mörtelverlegung verarbeitet werden. Es trennt die einzelnen Belagsfelder und gleicht in dem Mittelteil aus Weich-CPE entsprechende Druckspannungen aus.

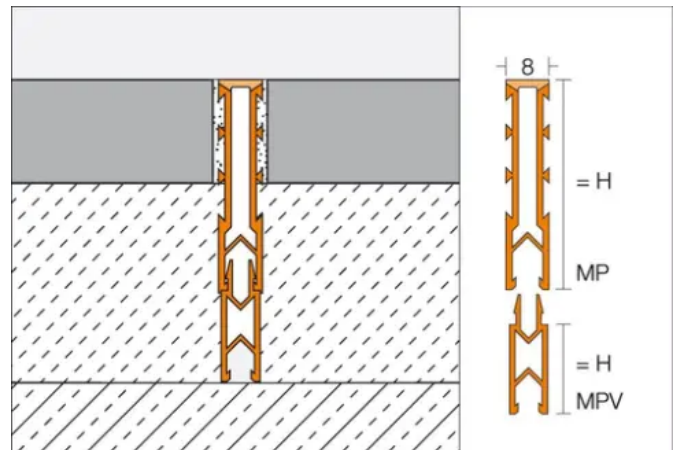
Schlüter®-DILEX-MP kann auch in nachträglich eingeschnittene Fugen eingeschlagen oder in breiter ausgeschnittene Fugen z. B. bei Sanierungen eingesetzt werden.

Dehnfugenprofile

Aus der Serie Schlüter® Profile von Schlüter-Systeme



Schlüter®-DILEX-MP/-MPV



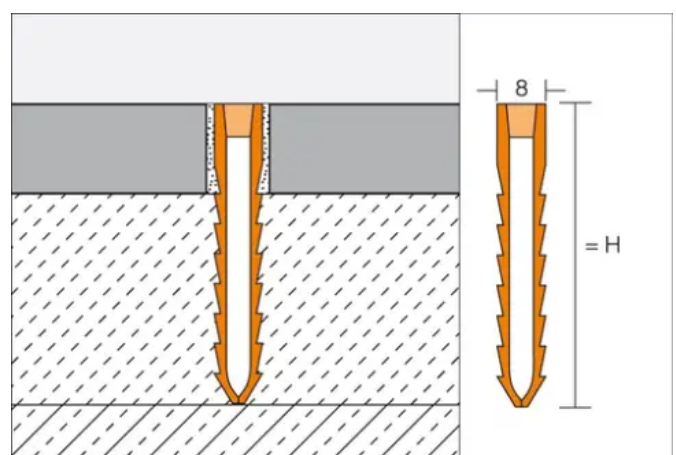
Weitere Informationen: [Schlüter®-DILEX-MP](#)

Schlüter®-DILEX-MOP

ist ein Profil aus stabilen gezahnten Seitenwänden aus Hart-PVC-Regenerat und einem Mittelteil aus Weich-PVC. Das Profil ist in drei Höhenvarianten lieferbar und wird als Dehnungsfuge in Beläge aus Klinkerplatten, Keramikfliesen, Natursteinplatten oder Kunststeinplatten, die in Mörtelverlegung verarbeitet werden, eingebaut. Das Profil trennt die einzelnen Belagsfelder und kann in dem Mittelteil aus Weich-PVC entsprechend auftretende Druckspannungen aufnehmen. Eventuell auftretende Zugspannungen können nicht aufgenommen werden, da das Profil sich seitlichen nicht kraftschlüssig im Mörtelbett verankern kann. Schlüter®-DILEX-MOP kann auch bei Sanierungsmaßnahmen in nachträglich eingeschnittene Fugen eingeschlagen werden.



Schlüter®-DILEX-MOP



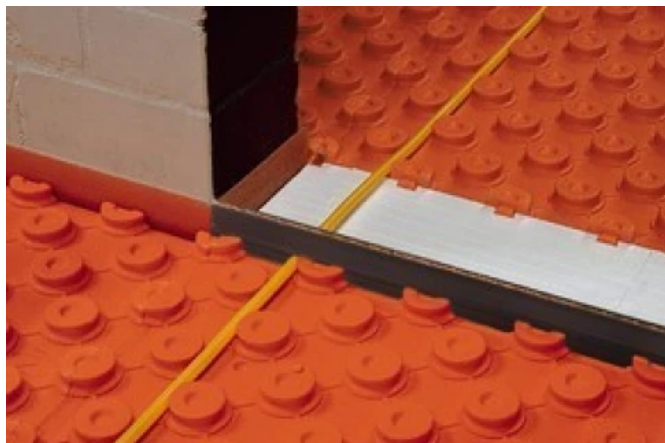
Weitere Informationen: [Schlüter®-DILEX-MOP](#)

Schlüter®-DILEX-DFP

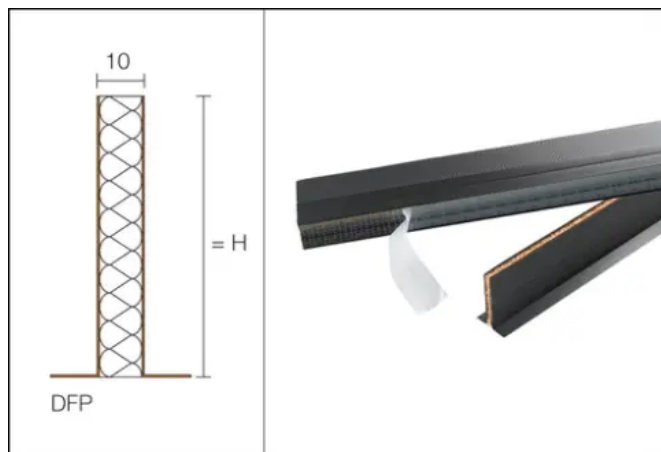
ist ein Dehnfugenprofil mit Klebefuß zum Einbau im Türbereich oder zur Unterteilung von Estrichflächen.

Dehnfugenprofile

Aus der Serie Schlüter® Profile von Schlüter-Systems



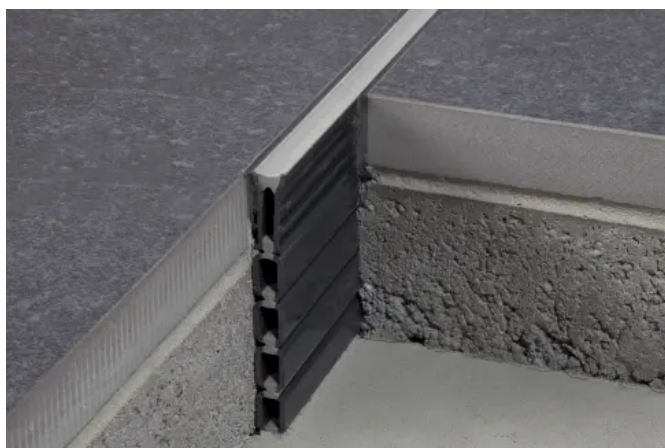
Schlüter®-DILEX-DFP



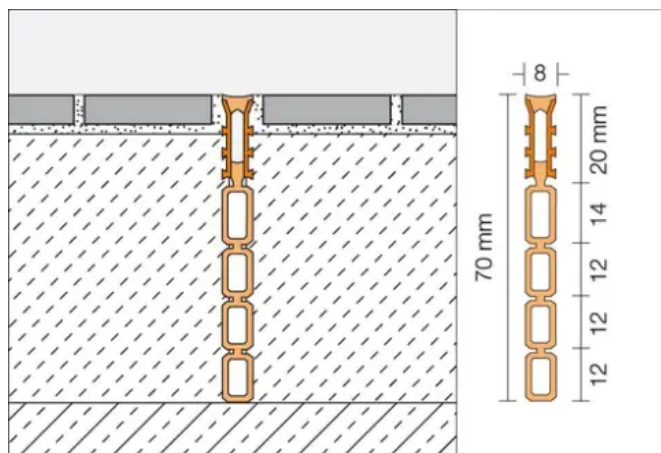
Schlüter®-DILEX-EZ 70

ist ein spezielles Profil aus kombiniertem Hart-/Weich-PVC und dient zur Erstellung von Dehnungsfugen in Belägen aus Klinkerplatten, Keramikfliesen, Natursteinplatten oder Kunststeinplatten, die in Mörtelverlegung verarbeitet werden. Das 70 mm hohe Profil kann durch Abtrennen einzelner Profilsegmente an die jeweilige Konstruktionshöhe angepasst werden.

Zur Vermeidung unkontrollierter Rissbildungen werden Mörtelbett und Belag durch Einbau von Schlüter®-DILEX-EZ 70 in die zulässigen Feldgrößen unterteilt. Das Weich-PVC-Mittelteil nimmt Druckspannungen infolge von Dehnung des Mörtelbettes auf.



Schlüter®-DILEX-EZ 70



Weitere Informationen: [Schlüter®-DILEX-EZ 70](#)

Schlüter®-DILEX-HVD

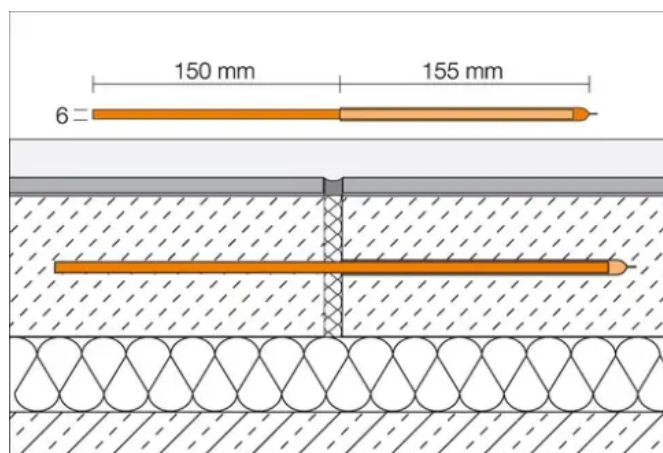
ist eine Höhenversatzsicherung zum Einbau im Estrich, um Niveauunterschiede zwischen zwei Feldern an den Bewegungsfugen zu vermeiden.

Dehnfugenprofile

Aus der Serie Schlüter® Profile von Schlüter-Systems



Schlüter®-DILEX-HVD



Schlüter-Systems KG

Absender

Schmölestr. 7
58640 Iserlohn
Deutschland

Tel. +49 2371 971-0, Fax +49 2371 971-1111
architektur@schlueter.de, www.schlueter.de

Datum:

☐

Per Fax

☐

Per Brief

☐

Für meine Notizen

☐

Bitte nehmen Sie mit mir Kontakt auf und vereinbaren Sie einen Termin mit mir.

☐

Bitte übersenden Sie mir für Ihre Produkte das aktuelle Katalogmaterial.

☐

Bitte übersenden Sie mir für Ihre Produkte ausführliche Planungsunterlagen.

Anfrage zur Produktserie „Schlüter® Profile“

Mitteilung: