

## Metaldecken und Deckenlösungen

Von durlum



© Joerg

durlum GmbH  
An der Wiese 5  
79650 Schopfheim  
Deutschland

Tel.: +49 7622 3905-0  
Fax: +49 7622 3905-42

info@durlum.de  
www.durlum.com

durlums Metaldecken und Leuchten, integrierte Decke-Lichtlösungen, Tageslichtsysteme und Wandverkleidungen eignen sich für vielfältige architektonische Anwendungen. Von Flughäfen und Bahnhöfen, über Einkaufszentren, Bürogebäude und Bildungseinrichtungen bis hin zu Gesundheitszentren, Kulturbauten, Freizeitanlagen oder in der Außenarchitektur – durlum bietet für jede Anwendung eine passende, individuelle Lösung.

## Decke-Licht-Integrationen

Aus der Serie Metalldecken und Deckenlösungen von durlum

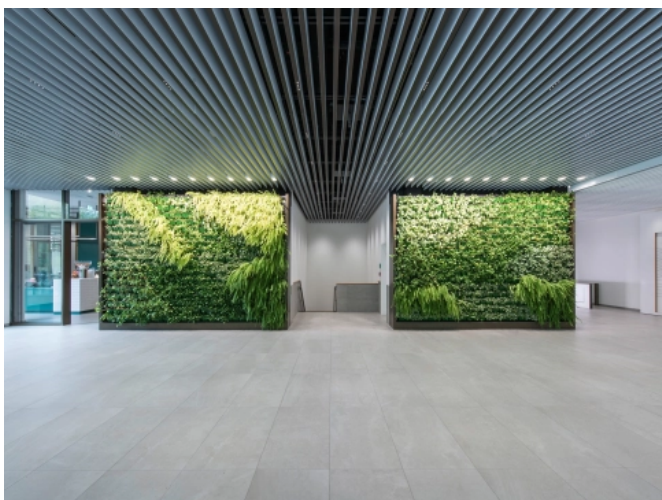


© Liesbet Goetschalckx

Die Decke-Licht-Lösungen von durlum für unterschiedliche architektonischen Anwendungen.

### CHARACTER Metalldecken + Licht

#### POLYLAM Vertikallamellensystem + Leuchten



Firmenzentrale BayWa München (DE); Foto: Julia Schambeck

Die offene Vertikallamellendecke POLYLAM® überzeugt durch ihre raumbegrenzende Wirkung.

Durch Anzahl, Größe und Perforation der Lamellen sowie unterschiedlichen Füllungen als Absorptionsstoff kann POLYLAM® hohen akustischen Anforderungen gerecht werden. Bedruckt in Holzoptik (dur-GRAPHICS) ergeben sich ungeahnte kreative Möglichkeiten.

Die offene Vertikallamellendecke POLYLAM® kann auch in betonkernaktivierten Gebäuden oder als Kühldecke eingesetzt werden.

Die Minimalleuchten PUNTEO®-S lassen sich besonders gut mit der Vertikallamelle POLYLAM® in Breite 40 mm kombinieren.

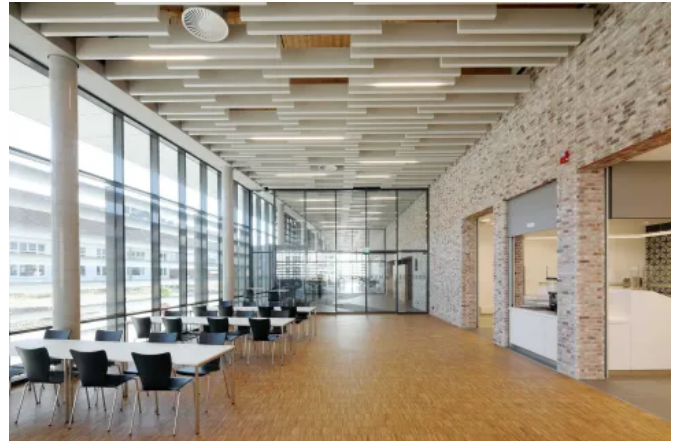
Weitere Information zur **POLYLAM Vertikallamellensystem + Punktleuchten**.

## Decke-Licht-Integrationen

Aus der Serie Metalldecken und Deckenlösungen von durlum

Das Lichtkanalsystem OMEGA 63 ergänzt den linearen Charakter der Vertikallamelle POLYLAM® optimal.

Weitere Information zur [POLYLAM Vertikallamellensystem + Linienleuchten](#).



Polizei Wirtschaftsgebäude, Eutin [DE]; (© Christoph Edelhoff)

### Decke-Lichtkombination LOOP® + PUNTEO®-J



Volksbank Bozen [I]

Die Metalldecke LOOP® zeichnet durch ihre in Reihen versetzten runden Öffnungen aus. Der 5 mm hohe Tiefzug der Öffnungen verleiht dem System eine dreidimensionale Optik und unterstützt die Ausblendung des Deckenhohlraums.

In Kombination mit dur-SONIC® TUBE Elementen kann die Decke akustisch wirksam ausgeführt werden.

Die Rundungen von LOOP® eignen sich insbesondere für die Integration der LED-basierten PUNTEO-J Downlights, durch die ganze Räume ausgeleuchtet, aber auch Lichtakzente gesetzt werden können, ohne das Deckenbild optisch zu unterbrechen.

Weitere Information zur [Decke-Licht Kombination LOOP®](#).



## Decke-Licht-Integrationen

Aus der Serie Metalldecken und Deckenlösungen von durlum

### Decke-Licht Kombination TOMEQ-R®



Felix Platter-Spital, Basel [CH]; Foto: Thomas Krauss

TOMEQ-R® ist eine Decke-Licht Kombination, bestehend aus runden Deckenelementen aus Metall und runden LUMEQ®-R Lichtflächen. Durch die unterschiedlichen Elementgrößen ist TOMEQ-R® für jeden Raum geeignet. Rauchabzüge, Sprinkler und Deckensegel lassen sich unauffällig in die Decke integrieren.

Die mit LED bestückten LUMEQ®-R zeichnen sich durch eine homogene Ausleuchtung und eine niedrige Aufbauhöhe aus. Die Leuchtenabdeckung besteht aus DUROSATIN®.

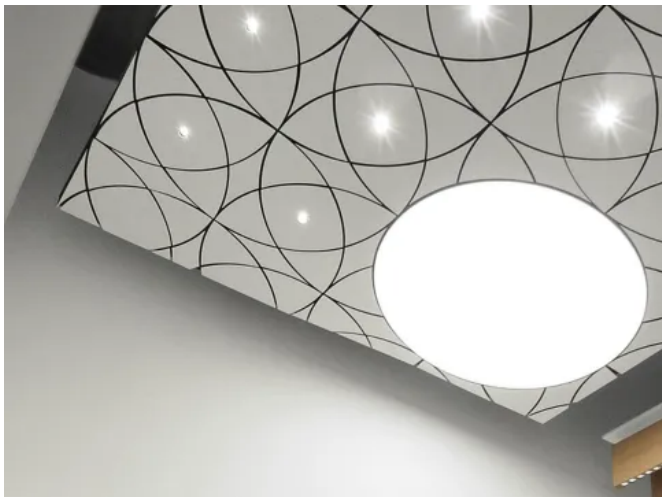
Ist zusätzliches Tageslicht gewünscht, lässt sich LUMEQ®-R mit dem Tageslichtrohr LIGHT PIPE ergänzen.

Weitere Information zur **Decke-Licht Kombination TOMEQ-R®**.

### Thermodeckensegel TOMEQ®-R ACTIVE

Die Variante TOMEQ®-R ACTIVE wird in betonkernaktivierten Gebäuden eingesetzt. Das Thermodeckensegel ergänzt die hohen klimatischen Anforderungen bauteilaktivierter Decken optimal durch ausgeprägte akustische und klimatechnische Eigenschaften.

### Decke-Licht-Lösung FLUID®-C + LUMEQ®-R



durlum intern [DE]; Foto: Thomas Krauss

Die Metalldecke FLUID® mit den geschwungenen Kanten und verschiedenen geometrischen Formen schafft völlig neuartige Gestaltungsmöglichkeiten. In Zusammenarbeit mit Designer Thomas Krauss entwickelt, sind die integralen Elemente die runden LUMEQ®-R Lichtflächen oder TOMEQ®-R Deckenelemente, deren Durchmesser die Grundgröße der einzelnen Deckenelemente bestimmen. Daneben sind Spotleuchten oder LED-Linien in den Fugen integrierbar.

FLUID®-C ist als geschlossene Decke oder als kreisförmiges Deckensegel denkbar.

Neben der Beleuchtung lassen sich weitere Haustechniken wie z. B. Lüftung, Sprinkler oder Leitungen integrieren.

Weitere Information zur **Decke-Licht-Lösung FLUID®-C + LUMEQ®-R**.

## Decke-Licht-Integrationen

Aus der Serie Metalldecken und Deckenlösungen von durlum

### Lichtglasdecke OPEN SKY®



Floreasca Park, Bukarest [RO]; Foto: Rares Perca

Die transluzente Lichtglasdecke OPEN SKY® hebt sich durch ihre gleichmäßige, flächige Lichtverteilung hervor. Scheibengrößen von bis zu 1200 mm unterstreichen den Charakter der Decke. Mit ihren funktionalen Knotenpunkten lässt sich OPEN SKY® an jeder Stelle öffnen und ermöglicht Zugang zum Deckenhohlraum.

OPEN SKY® besteht aus werkzeuglos abklappbaren Glaselementen, die über eine Knotenpunktstruktur an der Unterkonstruktion befestigt sind. Die Scheiben sind teilvorgespannt über eine transluzente Folie verbunden. Die Glaselemente werden mit einer 8 mm Fuge umlaufend angeschlossen.

Weitere Information zur [Lichtglasdecke OPEN SKY®](#).

### Designdecke BUBBLE mit integrierter Lichtlösung



Die elegante Metalldecke zeichnet sich durch ihre charakteristischen Ausbuchtungen aus, die dem System eine dreidimensionale Optik verleihen und vielfältige Gestaltungsmöglichkeiten eröffnen. BUBBLE kann auch als Kühldecke eingesetzt und an unterschiedlichste akustische Anforderungen angepasst werden.

Die BUBBLE Designdecke eignet sich gut zur Integration des LED-Downlights PUNTEO-J60 oder der LED-Einbauleuchte PUNTEO-N. In Tunable White ausgeführt, ist die Farbtemperatur variabel von warm- bis kaltweißem Licht steuerbar, so dass sich die Lichtstimmung flexibel an die Bedürfnisse des Menschen anpassen lässt.

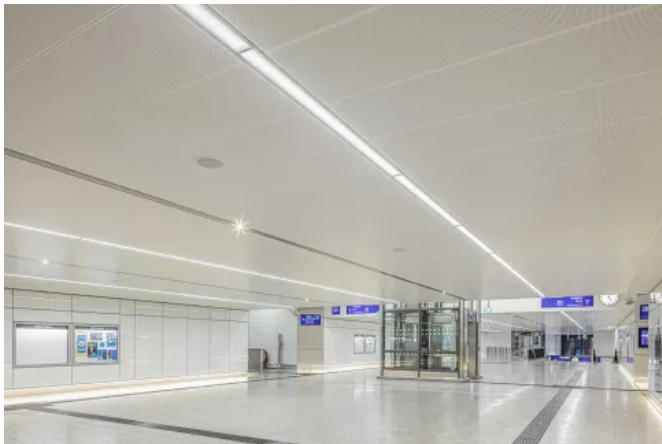
Weitere Information zur [Designdecke BUBBLE](#).

## Decke-Licht-Integrationen

Aus der Serie Metalldecken und Deckenlösungen von durlum

### Metaldecken + Licht

#### Decke-Lichtsystem S-OMEGA



Hauptbahnhof, Dortmund [DE]; (© Julia Reschucha)

Das vielseitig einsetzbare Decken- und Lichtsystem S-OMEGA ist ein lineares System, das durch die in die Decke integrierten OMEGA-Lichtkanäle getragen wird. S-OMEGA lässt sich, durch die Auswahl an Material und Oberfläche sowie variablen Plattenlängen, individuell gestalten.

Auf Wunsch kann S-OMEGA auch mit den Bandrasterprofilen des Systems S5 ergänzt werden. Das Einhängesystem ist dabei einfach und werkzeuglos zu demontieren und auch mit umlaufender Fuge erhältlich. In den Lichtkanälen lassen sich neben der Beleuchtung auch Haustechnik wie z. B. Lüftung, Sprinkler oder Leitungen integrieren.

Weitere Information zum [Decke-Lichtsystem S-OMEGA](#)

#### Decke-Licht-Kombination S-OMEGA RHOMBOS



Stadthalle Korntal [DE]; Foto: Thomas Krauss

S-OMEGA RHOMBOS ist ein lineares Streckmetall-Einhängesystem und wird durch die integrierten OMEGA-Lichtkanäle getragen. Die Decke-Licht-Kombination eignet sich für repräsentative Anwendungen und ist mit ihren flexiblen Gestaltungsmöglichkeiten einfach und werkzeuglos zu demontieren.

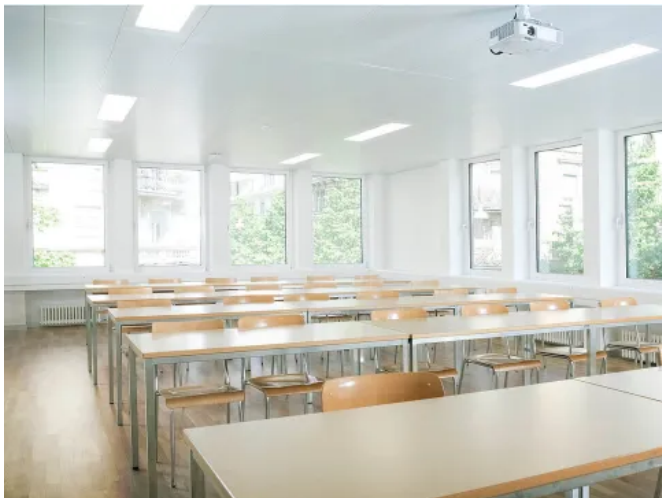
Es sind verschiedene Maschengrößen verfügbar. Die Schallabsorption erfolgt standardmäßig über ein schwarzes durlum Akustikvlies.

Weitere Information zum [Decke-Lichtsystem S-OMEGA RHOMBOS](#)

## Decke-Licht-Integrationen

Aus der Serie Metalldecken und Deckenlösungen von durlum

### LUMEO®-C Einbauleuchte in Langfeldplatte



Schweizerische Textilschule, Zürich [CH]; Foto: Justin Hession

LUMEO®-C sind LED Einbauleuchten, die sich schlicht und rahmenlos in die durlum-Metalldeckensysteme integrieren. Sie können einfach an die elektrischen Zuleitungen angeschlossen werden.

LUMEO®-C ist auch in dimmbarer Ausführung erhältlich.

Für die Abdeckung der LUMEO® Elemente wird DUROSATIN® verwendet, ein flexibles und reißfestes Material, das der Leuchte ihren flächigen Charakter verleiht und eine homogene Ausleuchtung unterstützt. Die Oberfläche kann auf Wunsch individuell motivbedruckt werden.

Weitere Information zur [Flächenleuchten LUMEO®](#)

### TANGENTA®-C85 Lichtlinie in Langfeldplatte



Unilabs Dübendorf [DE]; Foto: Justin Hession

Die Lichtlinie TANGENTA®-C85 wird rahmenlos in die Deckensysteme aus Metall integriert. Verschiedene Abdeckungen sorgen je nach Bedarf für die richtige Lichtverteilung im Raum.

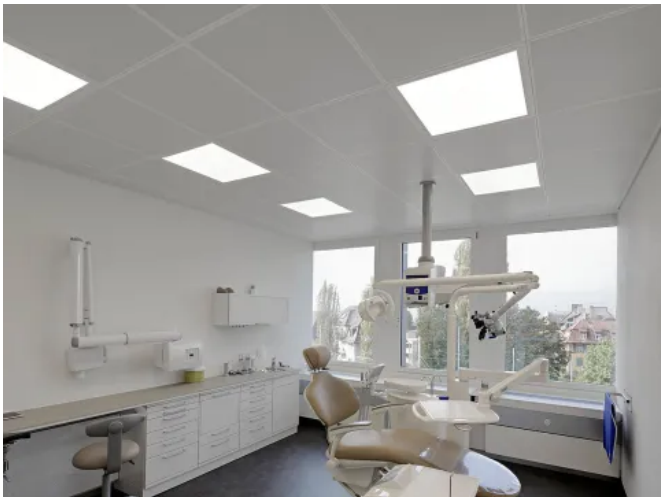
TANGENTA®-C85 eignet sich für Anwendungen in Fluren, Büros oder Schulen, in denen die Kombination von Decke und Licht gewünscht ist. Durch das herstellerunabhängige Anschlusssystem Linect® lässt sich die Leuchte mitsamt Platte unkompliziert aus einer Hand installieren.

Weitere Information zur [TANGENTA®-C85 LED Lichtlinie](#)

## Decke-Licht-Integrationen

Aus der Serie Metalldecken und Deckenlösungen von durlum

### Lichtkassette C625 in Kassettensystemen



Die Lichtkassetten C625 integrieren sich perfekt in das Metalldeckensystem S1 von durlum. S1 zeichnet sich durch symmetrische Platten aus, welche einfach und flexibel montierbar sind. Das Metalldeckensystem kann akustisch optimiert und/ oder mit Motiven bedruckt werden.

Die Mikroprismatik-Abdeckung der effizienten Leuchte schafft eine Entblendung, die optimal für Bildschirmarbeitsplätze oder Büros geeignet ist.

Weitere Information zur [Lichtkassette C625 in Kassettensystemen](#)

### dur-F30® 310.30 Easy-Click Brandschutzdecke



durlum hat abgehängte Metalldeckensysteme für Raumlösungen und Systeme für Flurlösungen entwickelt, um die unterschiedlichsten Anforderungen zu erfüllen.

Die dur-F30 ist Easy-Click ist eine klassifizierte Brandschutzdecke aus Metall mit einem Feuerwiderstand von 30 Minuten. Die Deckenelemente der Einhängesysteme sind durch den Easy-Click werkzeuglos abklappbar und lassen sich horizontal verschieben.

Weitere Information zur [Easy-Click Brandschutzdecke](#)



durlum GmbH

Absender

An der Wiese 5  
79650 Schopfheim  
Deutschland

Tel. +49 7622 3905-0, Fax +49 7622 3905-42  
[info@durlum.de](mailto:info@durlum.de), [www.durlum.com](http://www.durlum.com)

Datum:

☐

Per Fax

☐

Per Brief

☐

Für meine Notizen

☐

Bitte nehmen Sie mit mir Kontakt auf und vereinbaren Sie einen Termin mit mir.

☐

Bitte übersenden Sie mir für Ihre Produkte das aktuelle Katalogmaterial.

☐

Bitte übersenden Sie mir für Ihre Produkte ausführliche Planungsunterlagen.

Anfrage zur Produktserie „Metaldecken und Deckenlösungen“

Mitteilung: