

## Danogips - Gipsplattensysteme

Von Danogips

**danogips**



© Hofpils - Fotolia

Danogips GmbH & Co. KG  
Tilsiter Str. 2  
41460 Neuss  
Deutschland

Tel.: +49 2131 71810-0  
Fax: +49 2131 71810-94

marketing@danogips.de  
www.danogips.de

Das Danogips Produktprogramm umfasst Gipsplatten, Profiltechnik für Wandkonstruktionen und Deckenbekleidungen, Fugen- und Flächenspachtelmaterialien sowie umfassendes Zubehör.

Danogips Gipsplatten sind entsprechend der aktuellen europäischen Norm für die Herstellung von Gipsplatten DIN EN 520 sowie der nationalen Normung DIN 18180 hergestellt.

Gipsplatten gelten entsprechend der Bauregelliste B Teil 1 als geregeltes Bauprodukt und sind somit für die Anwendung von Wand- und Deckenbekleidungen uneingeschränkt verwendbar. Darüber hinaus sind DANO® Gipsplatten und DANO® Spachtelmassen als schadstoff-, geruchs- und emissionsarm durch unabhängige Prüfinstitute beurteilt und daher ökologisch absolut unbedenklich in ihrer Anwendung.

Die Danogips Gipsplattenproduktion ist gemäß DIN EN ISO 9001 zertifiziert.

## DANO® Deckensysteme

Aus der Serie Danogips - Gipsplattensysteme von Danogips



DANO® Deckensysteme umfassen Unterdecken und Deckenbekleidungen mit DANO® Gipsplatten auf Holz- oder Metallkonstruktion an Decken und Dachschrägen. DANO® Deckensysteme bestehen aus DANO® Gipsplatten und passender Profiltechnik für jede Einbausituation.

## DANO® Deckensysteme

Aus der Serie Danogips - Gipsplattensysteme von Danogips

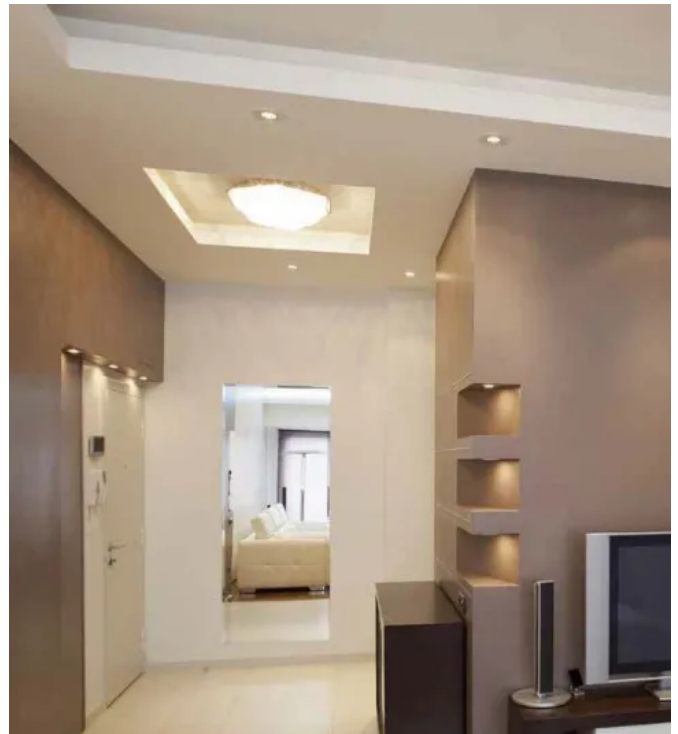
### Unterdecken und Deckenbekleidungen mit DANO® Gipsplatten

Mit DANO® Gipsplatten lassen sich auf einfache Weise Deckenbekleidungen und Unterdecken herstellen (mit oder ohne Brandschutz-Klassifizierungen). Gleichzeitig können diese Unterdecken zur Verbesserung des Schallschutzes bestehender Rohdecken beitragen.

Die Deckenhohlräume bieten die Möglichkeit Installationen (z.B. Kabel oder Leitungen) zu verlegen oder Einbauteile (z.B. Spots oder Downlights) zu montieren.

Bei Brand- und Schallschutzanforderungen sind zusätzlich Dämmstoffeinlagen erforderlich.

Weitere Informationen: [Konstruktionen mit DANO® Gipsplatten](#)



DANO® Gipsplatten für Deckenbekleidungen und Unterdecken in Trockenbauweise.

### DANO® Profilverfahren für Unterdecken und Dachschrägen-/Deckenbekleidungen



Unterdecken können mit Unterkonstruktionen aus Holz oder Metall ausgeführt werden, entweder aus Grund- und Tragprofilen oder mit Direktabhängern.

Unterdecken bestehen aus folgenden Bauteilen:

- Dübel zum Befestigen der Abhängung oder der Unterkonstruktion (in Abhängigkeit vom Untergrund) am tragenden Bauteil
- Abhänger (bei Unterdecken)
- Unterkonstruktion für die Beplankung (z.B. als Grund- und Tragprofil oder Grund- und Traglatten)
- Gipsplattenbeplankungen, ein- oder zweilagig

## DANO® Deckensysteme

Aus der Serie Danogips - Gipsplattensysteme von Danogips



Dachschrägenbekleidungen können mit Unterkonstruktionen aus Holzlattung oder Metallprofilen (CD- oder Hut-Deckenprofile) ausgeführt werden.

Beim Dachgeschossausbau wird zwischen Kehlbalckendecken und Dachschrägenbekleidungen unterschieden.

Brandschutztechnisch und konstruktiv werden Kehlbalckendecken wie Holzbalkendecken behandelt und ausgeführt.

Dachschrägenbekleidungen können mit Unterkonstruktionen aus Holz (Lattung 30/50 bzw. 40/60 bzw. 50/30 mm) oder Metall (CD-Profil oder Hut-Deckenprofile) ausgeführt werden.

### DANO® Profilverfahren für Unterdecken und Deckenbekleidungen

- **DANO® UD-Randprofil**  
Wandanschlussprofile zur Aufnahme der CD-Profile
- **DANO® CD-Profil**  
Profile zur Erstellung der Grund- und Tragkonstruktion einer Unterdecke
- **DANO® Hutfederschiene**  
Profile zur Erstellung der Tragkonstruktion einer Unterdecke zur Direktmontage
- **DANO® Hutprofil**  
Profile zur Erstellung der Tragkonstruktion einer Unterdecke mit geringem Aufbau zur Direktmontage
- **DANO® UA-Profil**  
Tragprofile zur Anwendung für Wände und freitragende Decken

Das Sortiment der DANO® Profilverfahren umfasst zudem Abhänger, Profilverbinder sowie Kreuzverbinder für die Realisierung freitragender Decken in Weitspanntechnik.

### DANO® Profilverfahren

#### Weitere Informationen

##### Konstruktionsselektor

Passende DANO® Konstruktion ermitteln: [Konstruktionsselektor](#)

##### Downloads

Gipsplatten, Spachtel-Materialien und Profilverfahren: [Danogips Produktprogramm](#)

Offene Lösungen mit DANO Gipsplatten: [Trockenbau kompakt Decke](#)



Mit dem Konstruktionsselektor lässt sich die passende DANO®-Konstruktion ermitteln.

Danogips GmbH & Co. KG

Absender

Tilsiter Str. 2  
41460 Neuss  
Deutschland

Tel. +49 2131 71810-0, Fax +49 2131 71810-94  
[marketing@danogips.de](mailto:marketing@danogips.de), [www.danogips.de](http://www.danogips.de)

Datum:

☐

Per Fax

☐

Per Brief

☐

Für meine Notizen

☐

Bitte nehmen Sie mit mir Kontakt auf und vereinbaren Sie einen Termin mit mir.

☐

Bitte übersenden Sie mir für Ihre Produkte das aktuelle Katalogmaterial.

☐

Bitte übersenden Sie mir für Ihre Produkte ausführliche Planungsunterlagen.

Anfrage zur Produktserie „Danogips - Gipsplattensysteme“

Mitteilung: