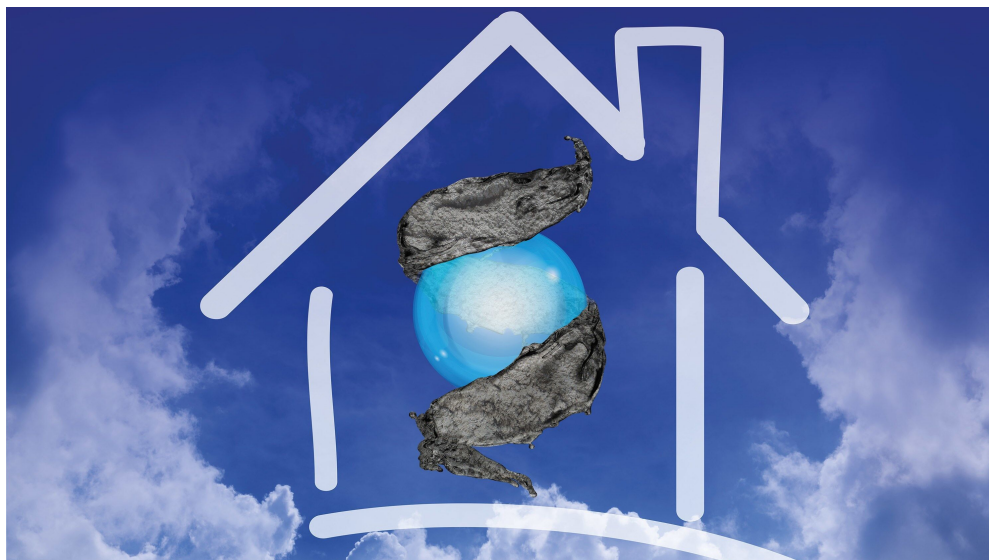


## Dämmung

Von maxit Gruppe

**maxit**<sup>®</sup>



Franken Maxit Mauermörtel GmbH & Co. KG

Azendorf 63  
95359 Kasendorf  
Deutschland

Tel.: +49 9220 18-0

info@maxit.de  
www.maxit.de

**ecosphere**, deren Wirkweise auf dem Leichtzuschlagstoff Mikrohohlglaskugeln beruht, ist ein spritzbares Dämmsystem für Innen- und Außenwände. Anstelle von herkömmlichen Leicht-Zuschlagstoffen kommen mikroskopisch kleine Vakuum-Hohlglaskugeln zum Einsatz. Die knappe Ressource Bausand wird nicht verwendet.

**maxit Stropanel** stellt eine umweltfreundliche Alternative zu herkömmlichen Baustoffen dar, da es ohne den Einsatz von Chemikalien und Kunststoffen hergestellt wird.

Die nachhaltige Kalk-Stroh-Putzträgerplatte eignet sich für den Trockenbau, hingegen die biologische Strohdämmplatte kann sowohl für die Innen- als auch für die Außendämmung geeignet ist.

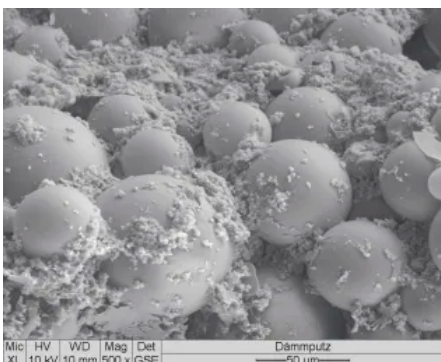
## Spritzbare Innen- und Außendämmung maxit ecosphere

Aus der Serie Dämmung von maxit Gruppe



Die spritzbare Dämmung ecosphere erleichtert die energetische Sanierung, da sie lückenlos aufgebracht wird und somit Staunässe und Wärmebrücken verhindert, was eine Schimmelbildung vermeidet.

### Spritzbare Dämmung maxit ecosphere



Mit ecosphere hat maxit ein Dämmsystem auf Mörtelbasis mit völlig neuer Baustofftechnologie entwickelt. Winzig kleine Hohlglaskugeln, sogenannte Bubbles, werden als Leichtzustoff eingesetzt. Bausand wird nicht verwendet, so dass Rohstoffressourcen geschont werden können. Damit ist ecosphere eine ökologische Alternative zu Wärmedämm-Verbundsystemen (WDVS) aus Styropor- oder Mineralwollplatten.

Die mineralische Verbindung von Glas und Mörtel weist eine Reihe von Vorteilen auf. So ist ecosphere vollständig diffusionsoffen, kann also überschüssige Feuchtigkeit funktionsgerecht aufnehmen und bei Bedarf wieder an die Raumluft abgeben.

Die Vakuum-Hohlglaskugeln überzeugen mit ihren thermischen Isolationsfähigkeiten sowie einer hohen Druckfestigkeit. Aufgrund des physikalisch optimalen Verhältnisses von Volumen zu Oberfläche ist sichergestellt, dass die Glaskugeln während des Spritzvorganges nicht zerstört werden.

An die Wand kommt ecosphere direkt aus dem Silo einfach mit der Putzmaschine, was auch Verarbeitungsfehler praktisch ausschließt. ecosphere passt sich vollkommen flexibel jedem Untergrund an, so können keinerlei Hohlräume entstehen und somit Schimmel oder Zerstörungen der Bausubstanz verhindert werden.

Die Dämmung ist rein mineralisch und somit nicht brennbar. Die ecosphere-Dämmung lässt sich aufgrund der hohen Porosität am Ende des Lebenszyklus mit vorhandenen Technologien gut von der Fassade fräsen und ist vollständig recycelbar.

## Spritzbare Innen- und Außendämmung maxit ecosphere

Aus der Serie Dämmung von maxit Gruppe

### Eigenschaften und technische Daten maxit ecosphere



maxit eco 70 Haftbrücke



maxit eco 71 Spritzbare Innendämmung



maxit eco 72 Spritzbare Außendämmung



maxit eco 73 Armierungsspachtel | 20 kg

### Eigenschaften

- Für Innen und Außen
- Langzeitstabil
- Rein mineralisch
- Recyclingfähig
- Hohe Energieeffizienz
- Niedriger Wärmeleitwert
- Hohe Wärmespeicherfähigkeit
- Verarbeitung direkt aus dem Silo
- Gewohnte Handhabung
- Flexible Einsatzfähigkeit
- Hohe Hitze- und Frostbeständigkeit

### Technische Daten

	maxit eco 71	maxit eco 72
Anwendung	innen	außen
Brandverhalten	A1, nicht brennbar	
Druckfestigkeit nach 28 Tagen	≥ 0,8 N/mm <sup>2</sup>	
Empfohlene Schichtdicke	min. 20 mm, ca. 30 mm je Lage, max. 150 mm	
Ergiebigkeit	7200 l/t Trockenmörtel	
Trockenrohdichte	125 kg/m <sup>3</sup>	
Verarbeitungstemperatur	+ 5°C bis + 30°C	
Wärmeleitfähigkeit	λ <sub>10,dry,mat</sub> < 0,04 W/m*K λ <sub>R</sub> 0,042 W/m*K	
Wasseraufnahme	W0	W1

### Ausgewählte Referenzen

## Spritzbare Innen- und Außendämmung maxit ecosphere

Aus der Serie Dämmung von maxit Gruppe



Farmhaus (ehem. Pferdestall)  
Ort: Warthe, Lieper Winkel, Usedom  
Produkt: maxit eco 71 ca. 2 t (~ 14.400 l)



Forstliches Bildungszentrum Bad Reiboldsgrün  
Ort: Auerbach  
Produkt: maxit eco 72 ca. 430 m<sup>2</sup>



Neues Schloss Waldthurn  
Ort: Lobkowitz  
Produkt: maxit eco 72 ca. 7 t (~ 50.400 l)

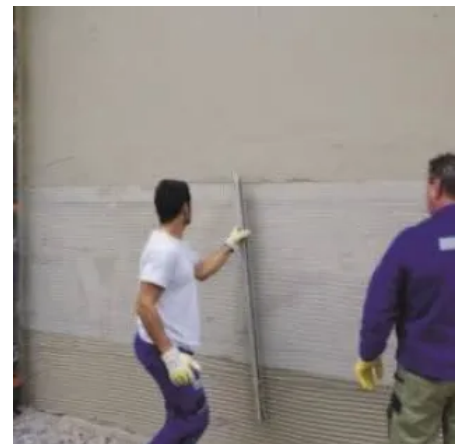
### Verarbeitung der Dämmung

Durch ihre fließenden Eigenschaften lässt sich ecosphere einfach an die Wand spritzen. So entfällt das Zuschneiden von Dämmplatten.

An die Wand kommt die Maxit-Spritzdämmung in nur einem Arbeitstag: Mehrschichtig bis zur gewünschten Auftragsstärke wird dabei „frisch in frisch“ gearbeitet. Standzeiten zwischen den Arbeitsgängen sind nicht nötig. Bis zu einer Schichtdicke von zehn Zentimetern kommen ecosphere-Fassadendämmungen dabei sogar ohne Putzträger aus, bei größeren Auftragsstärken bietet maxit Systemlösungen an. Nach dem Aufspritzen mittels Putzmaschine wird die aufgebrauchte Dämmschicht einfach mit einer Abziehlatte geglättet.

ecosphere ist vollkommen frei gestaltbar, jedoch in sich stabil. Auch außergewöhnliche Formen, wie etwa Rundungen, sind formsicher dämmbar.

Eine Armierungsschicht auf gleicher Systembasis rüstet die Spritzdämmung anschließend gegen Außeneinwirkungen aller Art. Zum Schluss folgen ein mineralischer Oberputz sowie gegebenenfalls ein Farbanstrich.



Seit Jahresbeginn 2020 werden energetische Sanierungen steuerlich gefördert. Wer seine Außenwände mit einer nachträglichen Dämmung versieht, kann bis zu 40.000 Euro Förderung vom Staat erhalten.

maxit ecosphere ist das Ergebnis aus geförderten Bundesmitteln und in enger Zusammenarbeit mit der Universität Bayreuth, dem Finger-Institut für Baustoffkunde der Universität Weimar (FIB) sowie dem Unternehmen 3M (Minnesota).

Planungsrelevante Informationen zu über 400.000 Bau-, Ausstattungs- und Einrichtungsprodukten.

---

## Spritzbare Innen- und Außendämmung maxit ecosphere

Aus der Serie Dämmung von maxit Gruppe

maxit ecosphere war nominiert für den Deutschen Zukunftspreis.<sup>1)</sup>

---

<sup>1)</sup> Eine Bewerbung um den Preis ausgeschlossen, nominiert wird nur, wer von einer fachkundigen Institution vorgeschlagen und von der Preisjury auserwählt wurde.

## maxit Strohpanel

Aus der Serie Dämmung von maxit Gruppe



© Shutterstock

Mit maxit Strohpanel wird das ökologische Bauen mit Stroh Wirklichkeit. Die Kalk-Stroh-Putzträgerplatte wurde speziell für den Einsatz im Innenausbau entwickelt, während die Strohdämmplatte zur Innen- und Außendämmung verwendet werden kann.

### Ökologisch bauen mit Stroh

#### Naturbaustoff Stroh

Der Naturbaustoff Stroh wird schon lange als Baumaterial eingesetzt, denn Stroh ist extrem widerstandsfähig. Es ist frei von Lösungsmitteln und Formaldehyden. Zudem verbessert das Material aufgrund seiner Diffusionsoffenheit das Raumklima, da es für eine natürliche Feuchtigkeitsregulierung sorgt. Stroh optimiert die Wohngesundheits. Dank der hohen thermischen Speicherfähigkeit von Stroh ist es für den Einsatz im Hausbau bestens geeignet. Die natürliche Silikatschicht um den Strohalm fungiert zudem als natürlicher Brandschutz.

Der Baustoff Stroh, ein Nebenprodukt der Landwirtschaft, ist regional und in großen Mengen verfügbar. Nach Schätzungen werden ca. 20 Prozent gar nicht verwendet, so dass auch eine Verknappung nicht zu befürchten ist.

Stroh speichert während des Wachstums Kohlenstoff und entlastet somit die Atmosphäre.

#### Herstellungsprozess

Die maxit Strohpanel werden zu 100 Prozent ökologisch gefertigt. Da sich loses Stroh als Baustoff nicht wirtschaftlich verarbeiten lässt, entwickelte maxit einen speziellen Herstellungsprozess, bei dem Stroh zusammen mit dem eigens entwickelten Bindemittel auf Kalkbasis unter Druck- und Wärmezufuhr in Form gepresst wird.

Die maxit Strohpanel sind recycelbar, industriell kompostierbar und erfüllen alle Anforderungen an einen widerstandsfähigen und sicheren Baustoff.

Die regionale Verfügbarkeit des Rohstoffes ermöglicht zum einen eine unkomplizierte Herstellung und zum anderen eine problemlose Qualitätskontrolle bzw. -sicherung.

## maxit Strohp panel

Aus der Serie Dämmung von maxit Gruppe

### Kalk-Stroh-Putzträgerplatte



Die maxit Strohp panel Kalk-Stroh-Putzträgerplatten können wie herkömmliche Innenputzträgerplatten verarbeitet und verputzt werden und eignen sich optimal für den Einsatz im Innenbereich.

Die Kombination von Kalk- oder Lehmputzen und Stroh optimiert die Wohnbehaglichkeit, und die Putzträgerplatte sorgt für ein angenehmes und gesundes Raumklima. Die Putzträgerplatte ist aufgrund der Widerstandsfähigkeit des Rohmaterials Stroh und der speziell entwickelten Herstellungsweise extrem form- und alterungsbeständig und hat eine lange Haltbarkeit.

Für den Einsatz der Platte an den Innenseiten der Außenwände ist eine bauphysikalische Freigabe erforderlich. Der Einsatz der Platte in Feuchträumen ist nicht möglich.

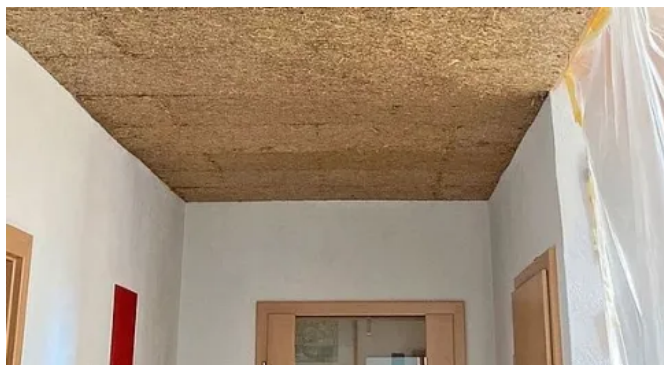
Die maxit Strohp panel Kalk-Stroh-Putzträgerplatten ist emissionsgeprüft nach AgBB-Schema (Prüfberichtsnummer L 4284 FM) durch das Bremer Umweltinstitut.

### Abmessungen

Breite	625 mm
Länge	1250 mm
Dicke	10/ 22/ 30/ 40/ 50 mm
Plattenfläche	0,78 m <sup>2</sup>

Rohdichte	220 kg/m <sup>3</sup> (+/- 15 kg/m <sup>3</sup> )
Messwert Wärmeleitfähigkeit	0,059 W/(m·K)
Bemessungswert Wärmeleitfähigkeit $\lambda_g$	0,069 W/(m·K)
Brandverhalten	E nach DIN EN 13501 <sup>1)</sup>
Feuchtegehalt	max. 13 M %

<sup>1)</sup> normalentflammbar nach Landesbauordnung



Deckensanierung im Mehrfamilienhaus, Hollfeld I Fläche ca. 55 m<sup>2</sup>



Innensanierung in den Büroräumen Franken Maxit, Azendorf I Fläche ca. 50 m<sup>2</sup>

Weitere Informationen zur [maxit Strohp panel Kalk-Stroh-Putzträgerplatte](#)

## maxit Strohpanel

Aus der Serie Dämmung von maxit Gruppe

### maxit Strohpanel



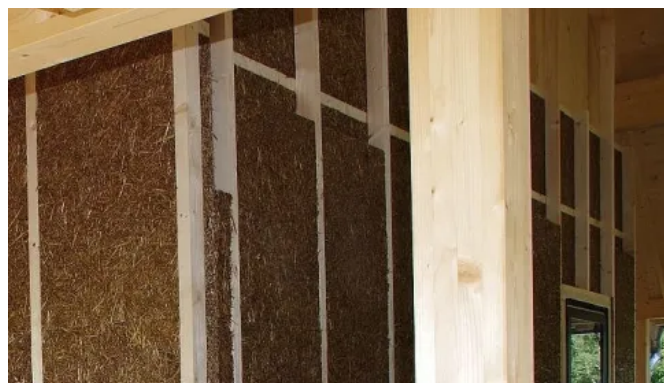
Die zu 100 Prozent biologischen maxit Strohpanel Dämmplatten für den Innen- und Außenbereich werden ohne den Einsatz von Chemie oder Kunststoff und geringem Energieaufwand hergestellt.

Die Strohdämmplatten regulieren dank ihrer Diffusionsoffenheit das Raumklima. So wird Schimmel- und Algenbildung vermieden. Der natürliche Dämmstoff verhindert im Sommer die Überhitzung, speichert im Winter hingegen die Wärme und wirkt als Lärm- und Schallschutz. Die Strohdämmplatte extrem langlebig.

maxit Strohpanel Dämmplatten sind nach Landesbauordnung als normalentflammbar (B2 nach DIN 4102-4 bzw. E nach DIN EN 13501) eingestuft. Wie bei der Kalk-Stroh-Putzträgerplatte wirkt als natürlicher Brandschutz die Silikatschicht an der Außenseite des Strohhalms.



Fassadensanierung, Lüneburg | Fläche ca. 80 m<sup>2</sup>



Fassadendämmung Neubau, Rußbach | Fläche ca. 250 m<sup>2</sup>

Weitere Informationen zur [maxit Strohpanel Dämmplatte](#)