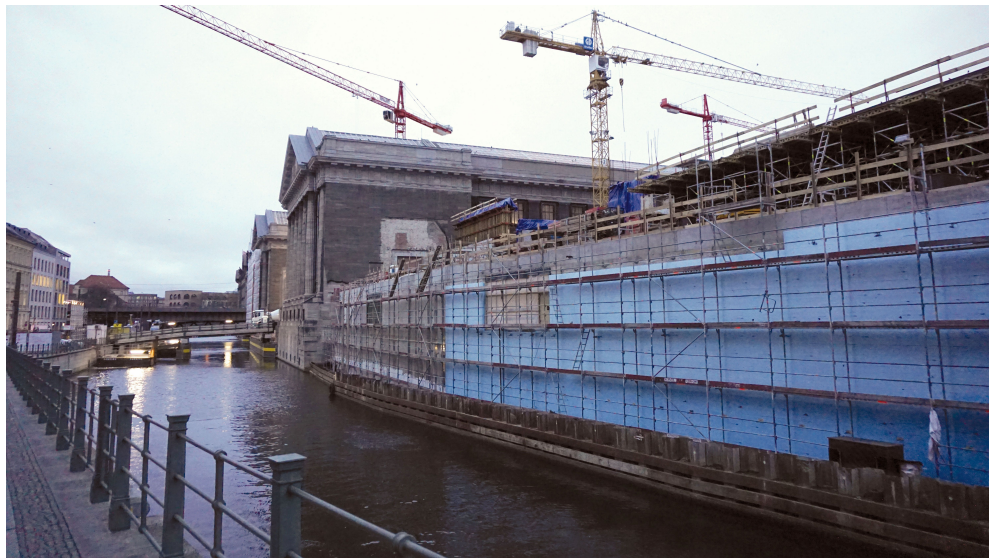


## Ravago - Wärmedämmstoffe aus XPS

Von Ravago Building Solutions Germany



Ravago Building Solutions Germany  
GmbH  
Gernsheimer Str. 1  
64673 Zwingenberg  
Deutschland

Tel.: +49 2151 3852008

info.de.rbs@ravago.com

www.ravagobuildingsolutions.com/de

RAVATHERM™ XPS-Dämmstoffsysteme (Extrudierter Polystyrolhartschaum) zur Dämmung in unterschiedlichsten Bereichen des Hochbaus. Die blauen Dämmplatten Produkte werden in einem Extrusionsprozess hergestellt. Hierbei wird unter Zuhilfenahme eines Treibmittels, Polystyrol zu leichten, geschlossenzelligen, wasserunempfindlichen, hochdruckfesten und homogenen Platten geschäumt. Alle Produkte sind frei von HFKW und FCKW.

### Produkte

- RAVATHERM XPS™: Dämmsysteme für Dächer und Böden, Dämmsysteme für Außenwände und Perimeterdämmsysteme
- RAVATHERM XPS X™: Dämmsysteme für Perimeter und Dächer - RAVATHERM XPS X™ verbindet die bewährten Eigenschaften von RAVATHERM XPS™ mit einem deutlich verbesserten Dämmeigenschaften.

### Einsatzgebiete

- Flachdachdämmung für das Umkehrdach – bekieste, begrünte, begehbare, befahrbare Flachdächer
- Perimeterdämmung bei normaler Bodenfeuchte, aber auch in ständig oder langanhaltend drückendem Wasser (Grundwasser)
- Einsatz unter lastabtragenden Gründungsplatten, auch im Grundwasser
- Wärmedämmung von Fußböden mit hoher Verkehrslast bis hin zu sehr hoher Verkehrslast (Industriefußböden und Kühlhausböden)
- Außenwanddämmung, Wärmebrückendämmung und Sockeldämmung
- Wärmedämmung von Decken in landwirtschaftlichen Gebäuden
- Rohrschalen für Kälteleitungen
- Frostschutzschichten in Verkehrswegen

### Güteüberwachung

Güteüberwachung des Forschungsinstitutes für Wärmeschutz e.V., München, Kennzeichnung mit Ü-Zeichen auf der Verpackung

### Baustoffklasse

Grundsätzlich B1. Bei werkseitigem Verbund mit weiteren Baustoffen z.B. mit einem Vlies ggf. als B2

### Zulassungen für mehrlagige Verlegung

Allgemeine bauaufsichtliche Zulassungen für

- Umkehrdach mit doppellagiger Verlegung von RAVATHERM™ XPS 300 SL im Umkehrdach – Ausführung mit Kies auf wasserableitender Trennlage RAVATHERM™ XPS MK
- Perimeterdämmung, mit mehrlagiger Verlegung von RAVATHERM™ XPS 300 SL, RAVATHERM™ XPS 500 SL und RAVATHERM™ XPS 700 SL bis 400 mm Gesamtdicke in Bereichen von Bodenfeuchte und im Grundwasser (bis 7 m Eintauchtiefe)

## Ravago - Wärmedämmstoffe aus XPS

Von Ravago Building Solutions Germany

- Mehrlagige Verlegung von RAVATHERM™ XPS 300 SL, RAVATHERM™ XPS 500 SL und RAVATHERM™ XPS 700 SL Wärmedämmplatten unter der Gründungsplatte, sowie im drückendem Wasser, bis 7 m Eintauchtiefe
- für die Anwendung als lastabtragende Wärmedämmung unter Gründungsplatten

## Dämmung landwirtschaftlicher Betriebsgebäude

Aus der Serie Ravago - Wärmedämmstoffe aus XPS von Ravago Building Solutions Germany



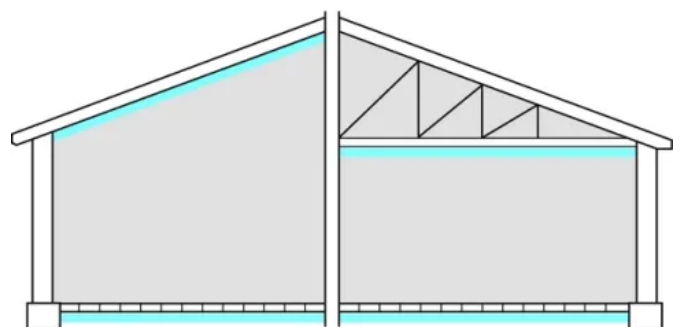
Ein konstant optimales Klima wirkt sich entscheidend auf das Gedeihen der Tiere und die Lagerung / Haltbarkeit von Agrarprodukten aus. Die Wärmedämmung muss so bemessen sein, dass eine Kondensatbildung im Rauminneren verhindert wird.

### Wärmedämmung für landwirtschaftliche Gebäude mit RAVATHERM™ XPS 300 ST B1

Ein konstant optimales Klima wirkt sich entscheidend auf das Gedeihen der Tiere und die Lagerung / Haltbarkeit von Agrarprodukten aus.

Die Wärmedämmung landwirtschaftlicher Betriebsgebäude muss so bemessen sein, dass eine Kondensatbildung im Rauminneren verhindert wird. Für eine funktionierende Entlüftung zwischen Wärmedämmung und Dachhaut muss gesorgt sein.

Die Dimensionierung der Dämmschicht richtet sich nach Wirtschaftlichkeit und nach den raumklimatischen Bedingungen. Diese beeinflussen, genauso wie die Dachform und Dachgröße, die Größe des Belüftungsquerschnittes.



Landwirtschaft Stalldämmung



Landwirtschaft Stalldämmung – Lagerung von Kartoffeln



Kuhstall-Dämmung

## Dämmung landwirtschaftlicher Betriebsgebäude

Aus der Serie Ravago - Wärmedämmstoffe aus XPS von Ravago Building Solutions Germany

### Wärmedämmlösung RAVATHERM™ XPS 300 ST B1

RAVATHERM™ XPS 300 ST B1 Dämmplatten haben eine umlaufende Nut-/und Feder-Kantenausbildung und eine verdichtete, glatte Oberfläche. Durch die homogene, geschlossenen Zellstruktur des blauen Polystyrol-Extruderschaums bietet die RAVATHERM™ XPS 300 ST B1 Wärmedämmung eine Reihe von positiven

#### Eigenschaften:

- dauerhaft feuchtigkeitsunempfindlich
- hohe langfristig wirksame Dämmfähigkeit
- hochdruckfest und maßstabil
- geringes Gewicht
- verrottungsfest
- unempfindlich gegenüber im Stall auftretenden aggressiven Stoffen, wie z. B. Ammoniak
- Kein zusätzlicher Schutz der Oberfläche notwendig
- Einsetzbar in Räumen mit hoher Luftfeuchtigkeit
- Wärmebrückenfreie, stabile Konstruktion
- Einfache Verarbeitung, Reinigung und Desinfektion
- Technische Eigenschaften: **RAVATHERM™ XPS 300 ST B1**

#### Weitere Einsatzmöglichkeiten

- Biogasanlagen (Boden und Wand)
- Champignonzucht
- Beckendämmung für Fischzucht
- Frostschränken bei Gewächshäusern (horizontal oder vertikal)



Dämmung eines Beckens für Fischzucht

Ravago Building Solutions Germany GmbH

Absender

Gernsheimer Str. 1  
64673 Zwingenberg  
Deutschland

Tel. +49 2151 3852008

[info.de.rbs@ravago.com](mailto:info.de.rbs@ravago.com), [www.ravagobuildingsolutions.com/de](http://www.ravagobuildingsolutions.com/de)

Datum:

☐

Per Fax

☐

Per Brief

☐

Für meine Notizen

☐

Bitte nehmen Sie mit mir Kontakt auf und vereinbaren Sie einen Termin mit mir.

☐

Bitte übersenden Sie mir für Ihre Produkte das aktuelle Katalogmaterial.

☐

Bitte übersenden Sie mir für Ihre Produkte ausführliche Planungsunterlagen.

Anfrage zur Produktserie „Ravago - Wärmedämmstoffe aus XPS“

Mitteilung: