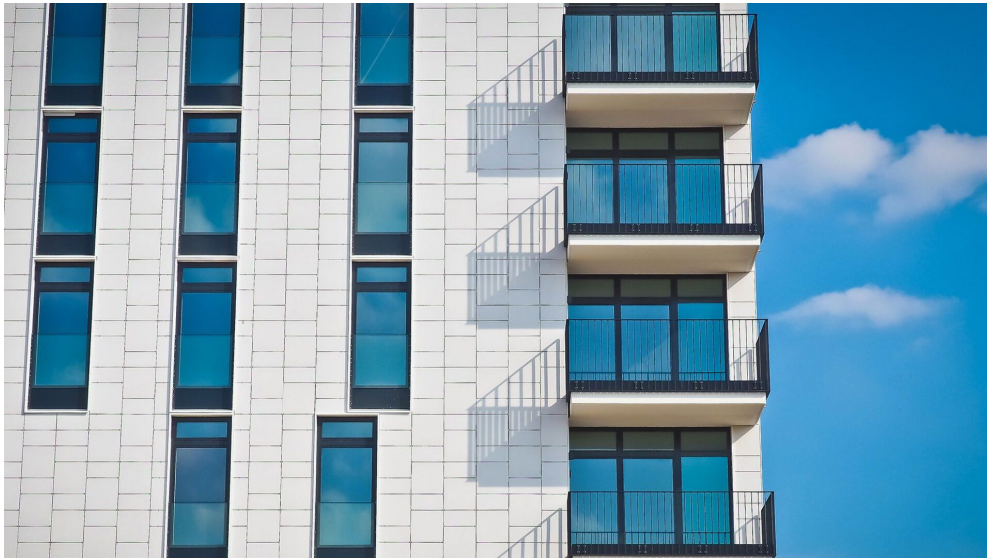


Dämmelemente für Balkon oder Mauerfuß

Von PohlCon



PohlCon GmbH

Nobelstr. 51

12057 Berlin

Deutschland

Tel.: +49 30 6828304

Fax: +49 30 68283383

contact@pohlcon.com

www.pohlcon.com

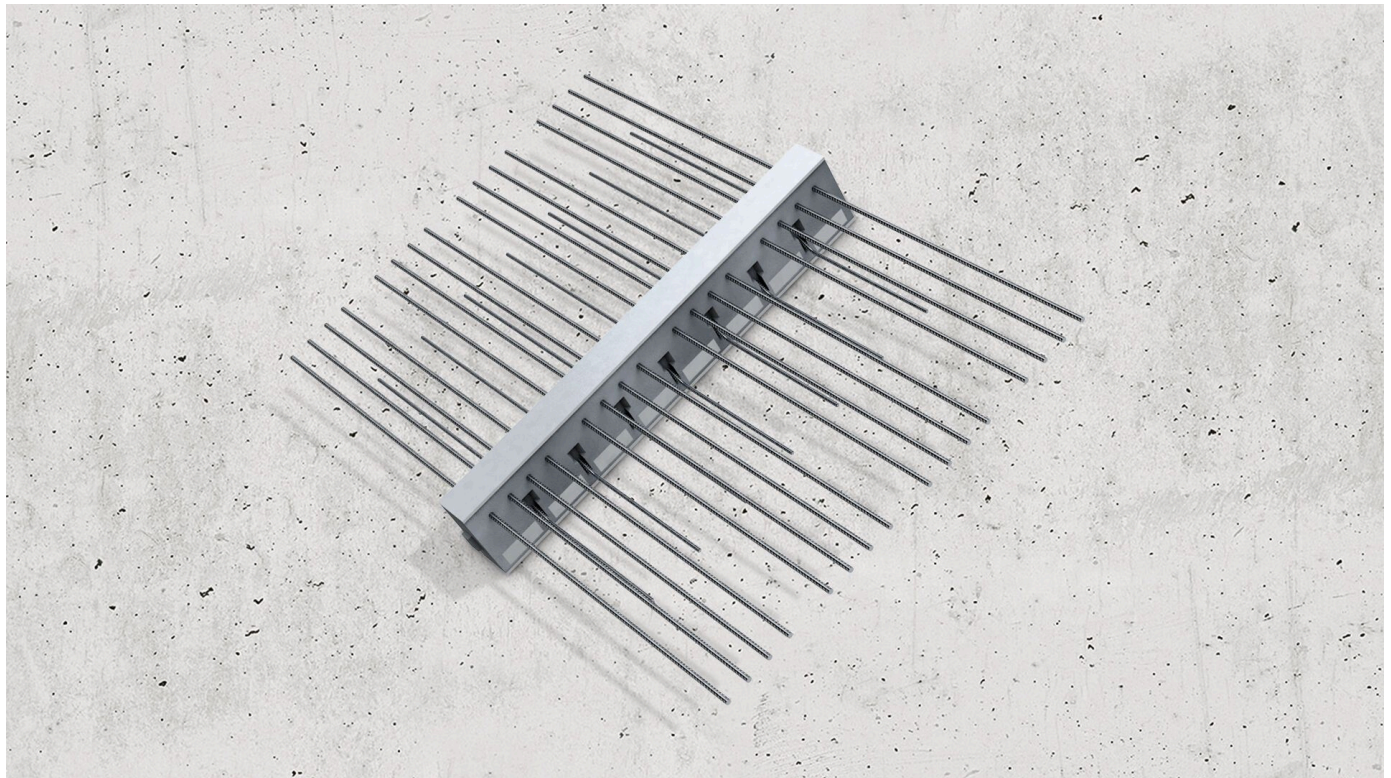
Wärmedämmende Anschlusselemente zur Lösung von Wärmebrückenproblemen mit gleichzeitiger Vermeidung von Schimmel- und Feuchteschäden.

Produkte in der Kategorie Wärmedämmung

- ISOPRO® Balkondämmelemente
- ISOMUR® Mauerfußelemente

Anschlusselemente zur Reduzierung von Wärmebrücken

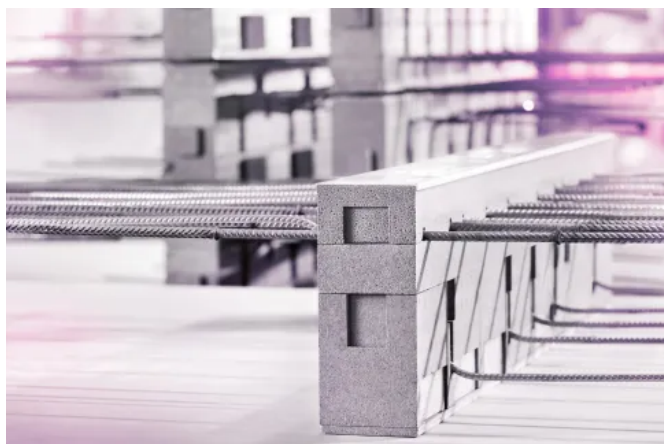
Aus der Serie Dämmelemente für Balkon oder Mauerfuß von PohlCon



Wärmedämmende Elemente zur Reduzierung von wärmetechnischen Schwachstellen und kraftschlüssigen Verbindung von Außen- mit Innenbauteilen.

Wärmedämmelement im Detail

ISOPRO® Balkondämmelement



ISOPRO® Wärmedämmelement

Ein Balkon sollte den Wohnkomfort erhöhen, während die Heizkosten stabil bleiben. Die tragenden Dämmelemente für Balkone und Laubengänge sind speziell entwickelt, um den Wärmeverlust in angrenzenden Räumen zu minimieren. Diese Elemente verhindern effektiv die Bildung von Wärmebrücken und tragen somit zur Vermeidung von Feuchte- und Bauschäden bei. Die Anwendung dieser Dämmelemente ist unabhängig von der Art der Konstruktion, sei es bei Außenbauteilen, Stahlkonstruktionen oder bei Anbauten an Holzkonstruktionen. Die Lastübertragung über die Fuge erfolgt durch den Einsatz von Bewehrungsstäben. Die Dämmelemente sind in verschiedenen Tragstufen erhältlich und gewährleisten eine optimale Energiebilanz.

Eigenschaften

- Hervorragende Dämmeigenschaften
- Einfacher und schneller Einbau
- Reduzierung von Wärmebrücken und Heizkosten

Anschlusselemente zur Reduzierung von Wärmebrücken

Aus der Serie Dämmelemente für Balkon oder Mauerfuß von PohlCon

- Vermeidung von Schimmel- und Feuchteschäden
- Individualisierbar auf Anfrage

Technische Qualifizierung

- Allgemeine Bauartgenehmigung Z-15.7-354
- Europäische Technische Bewertung ETA-17/0466
- Typenprüfung nach EC2
- Reduzierung von Wärmebrücken nach DIN 4108-2 Bbl.2 und EnEV

Produktsortiment

- ISOPRO® 120 Beton: mit 120 mm Dämmkörper
- ISOPRO® Beton: mit 80 mm Dämmkörper
- ISOPRO® Stahl: zum Anschluss von Stahlkonstruktionen mit Stahlbetonbauteilen
- ISOPRO® Holz: zum Anschluss von Holzkonstruktionen mit Stahlbetonbauteilen

ISOMUR® Mauerfüßelement



ISOMUR® Mauerfüßelement

Die ISOMUR® Mauerfüßelemente sind speziell für den Einsatz in Wohngebäuden aus Mauerwerk entwickelt worden. Sie fungieren als Verbindung zwischen der Außenwanddämmung und der Dämmung über der Bodenplatte und schließen somit eine kritische Stelle am Gebäudesockel mit einem nicht saugenden Material. Dies ermöglicht eine durchgehende und effektive Wärmedämmung der gesamten Gebäudehülle. Darüber hinaus bieten die ISOMUR® Mauerfüßelemente in verschiedenen Festigkeitsklassen eine hohe Flexibilität in ihrer Anwendung.

Eigenschaften

- Hervorragende Wärmedämmeigenschaften
- Vermeidung von Wärmebrücken und somit von Schimmel- und Feuchteschäden
- Reduzierung der Heizkosten
- Nichtsaugendes Material
- Erweitertes Produktportfolio für wirtschaftliche Lösungen
- Hohe Druckfestigkeiten

Technische Qualifizierung

- Bauaufsichtlich zugelassen
- Material: geschäumtes Styropor mit integrierter tragender Struktur aus hochfestem Leichtbeton
- Steinfestigkeitsklasse 20

Produktsortiment

- ISOMUR® plus: dürfen in Erdbebengebieten nach DIN EN 1998-1, Eurocode 8, in Zone 1-3 eingebaut werden
- ISOMUR® light: wirtschaftlichere Variante für Mauerwerkswände mit kleineren Belastungen

PohlCon GmbH

Absender

Nobelstr. 51
12057 Berlin
Deutschland

Tel. +49 30 6828304, Fax +49 30 68283383
contact@pohlcon.com, www.pohlcon.com

Datum:

☐

Per Fax

☐

Per Brief

☐

Für meine Notizen

☐

Bitte nehmen Sie mit mir Kontakt auf und vereinbaren Sie einen Termin mit mir.

☐

Bitte übersenden Sie mir für Ihre Produkte das aktuelle Katalogmaterial.

☐

Bitte übersenden Sie mir für Ihre Produkte ausführliche Planungsunterlagen.

Anfrage zur Produktserie „Dämmelemente für Balkon oder Mauerfuß“

Mitteilung: